

# Boletín Mensual del Índice de Comercio al por Menor de la Comunidad de Madrid

Marzo 2012



Dirección General de Economía,  
Estadística e Innovación Tecnológica  
CONSEJERÍA DE ECONOMÍA Y HACIENDA

**Comunidad de Madrid**

## Índice

### Índice General. Precios corrientes

Índice General. Precios Corrientes.  
Índices. Precios corrientes. Alimentación y Resto sin Alimentación.  
Índices. Precios corrientes. Resto sin Alimentación.

### Índice General. Precios constantes

Índice General. Precios Constantes.  
Índices. Precios constantes. Alimentación y Resto sin Alimentación.  
Índices. Precios constantes. Resto sin Alimentación.

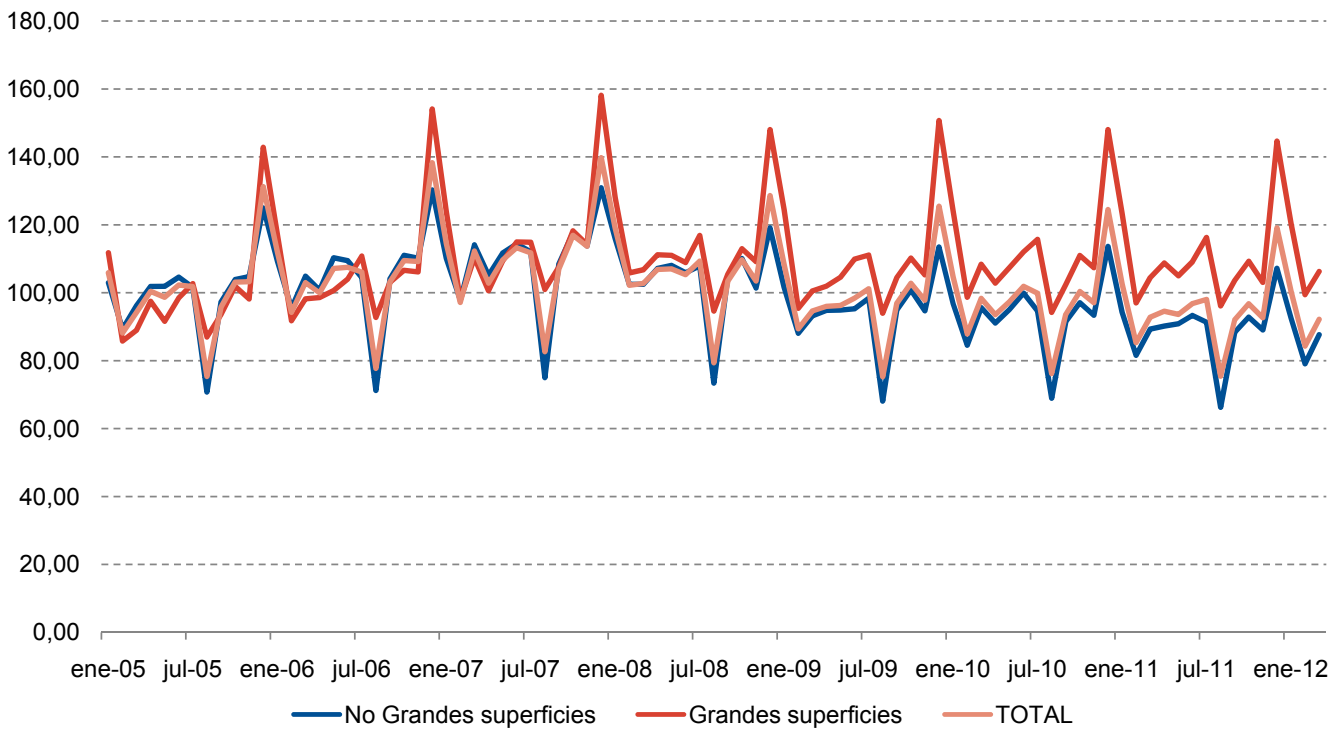
### Ciclo tendencia. Precios constantes

Ciclo tendencia. Índices. Precios Constantes

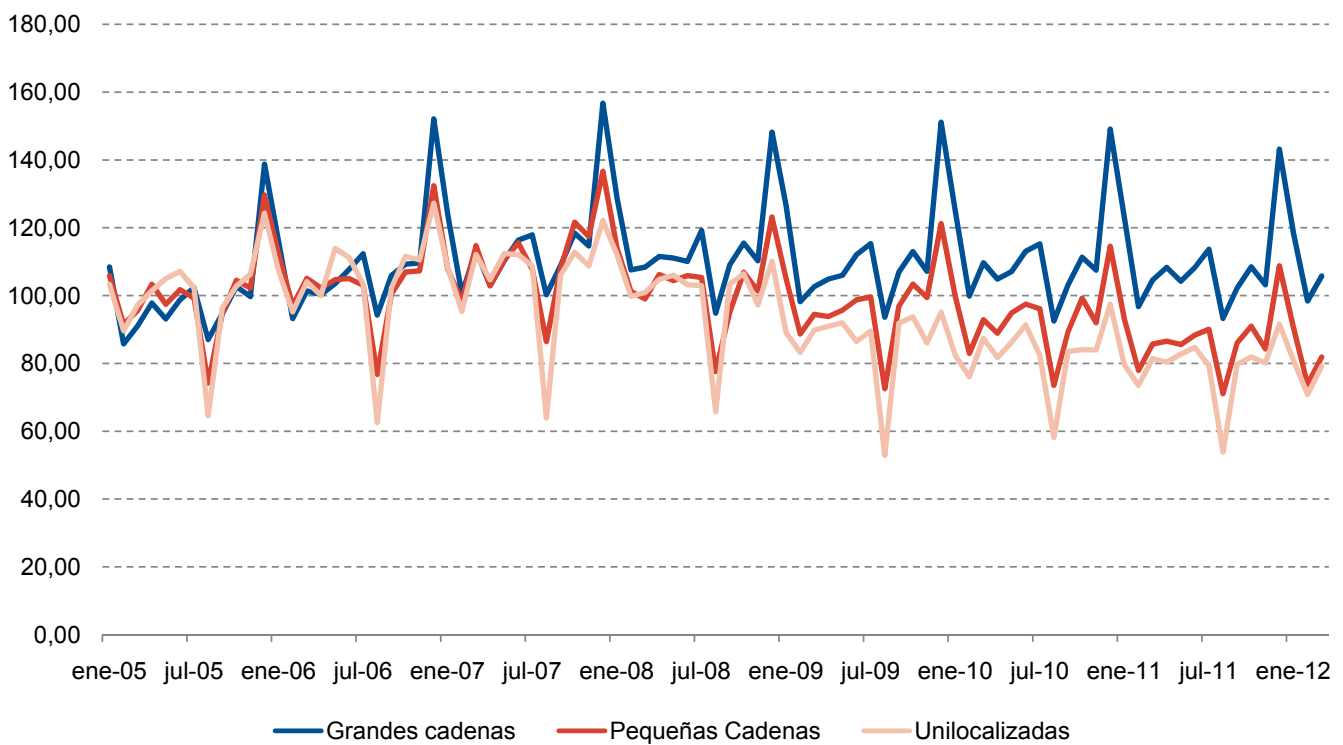
**Indice General. Precios corrientes**

	No Grandes superficies	Grandes superficies	Grandes cadenas	Pequeñas Cadenas	Unilocalizadas	Total
2006	105,11	106,98	108,79	104,44	104,09	105,65
2007	109,27	114,23	115,35	110,64	105,57	110,11
2008 Ene	115,85	128,07	128,81	114,00	111,98	119,01
Feb	102,51	105,81	107,57	101,21	99,73	102,19
Mar	102,46	106,76	108,38	99,01	100,91	102,72
Abr	107,13	111,16	111,52	106,18	104,75	106,86
May	108,03	111,00	111,06	104,38	105,95	107,02
Jun	105,88	108,87	110,03	105,89	103,19	105,32
Jul	107,86	116,85	119,20	105,34	102,87	109,30
Ago	73,40	94,57	94,79	77,58	65,74	79,37
Sep	104,55	105,44	109,01	94,87	103,35	103,42
Oct	110,09	112,95	115,47	106,86	106,41	109,69
Nov	101,36	109,15	110,26	101,33	97,24	103,45
Dic	119,10	148,05	148,18	123,18	110,11	128,61
2009 Ene	101,59	124,40	126,49	105,04	89,04	108,25
Feb	88,08	95,37	98,20	88,67	83,22	89,36
Mar	93,20	100,54	102,60	94,44	89,80	94,63
Abr	94,81	101,92	104,87	93,82	90,89	95,99
May	94,89	104,54	105,97	95,67	91,91	96,24
Jun	95,27	109,91	112,07	98,73	86,44	98,43
Jul	98,39	111,07	115,31	99,58	89,52	101,17
Ago	68,10	93,95	93,61	72,54	52,84	75,25
Sep	94,94	104,42	106,94	96,87	91,86	96,90
Oct	100,81	110,21	112,97	103,38	93,72	102,79
Nov	94,68	105,24	107,16	99,44	86,04	97,79
Dic	113,45	150,72	151,13	121,24	95,11	125,47
2010 Ene	96,76	124,09	125,03	99,85	82,38	104,65
Feb	84,55	98,65	99,87	82,94	76,05	87,83
Mar	95,63	108,37	109,67	92,87	87,36	98,30
Abr	91,08	102,81	104,86	88,88	81,67	93,52
May	95,06	107,41	107,08	94,88	86,18	97,34
Jun	99,91	112,04	113,07	97,49	91,35	101,90
Jul	94,63	115,69	115,21	96,12	82,37	99,86
Ago	68,95	94,21	92,52	73,51	58,12	76,17
Sep	91,46	102,38	103,13	89,31	83,46	93,60
Oct	97,04	110,94	111,32	99,23	84,04	100,35
Nov	93,39	107,37	107,52	92,01	83,94	97,03
Dic	113,63	148,03	149,09	114,53	97,45	124,50
2011 Ene	94,26	123,34	123,01	93,11	79,59	102,60
Feb	81,59	96,99	96,75	77,92	73,51	85,32
Mar	89,30	104,41	104,58	85,68	81,41	92,78
Abr	90,20	108,74	108,31	86,55	80,33	94,55
May	90,85	104,99	104,22	85,54	82,70	93,61
Jun	93,32	109,11	108,27	88,35	84,69	96,81
Jul	91,31	116,25	113,65	90,03	79,33	98,02
Ago	66,26	96,10	93,28	71,04	53,80	75,43
Sep	88,35	103,60	102,25	86,06	79,69	92,05
Oct	92,83	109,25	108,46	90,98	81,88	96,77
Nov	89,03	103,04	103,16	84,25	80,14	92,62
Dic	107,19	144,63	143,15	108,77	91,60	119,10
2012 Ene	92,49	120,33	118,43	90,56	80,88	100,38
Feb	79,08	99,42	98,42	73,82	70,82	84,30
Mar	87,64	106,26	105,75	81,89	79,12	92,18

### Índice General. Precios corrientes



### Índice General. Precios corrientes



**Indice General. Precios corrientes**

Tasa de variación interanual

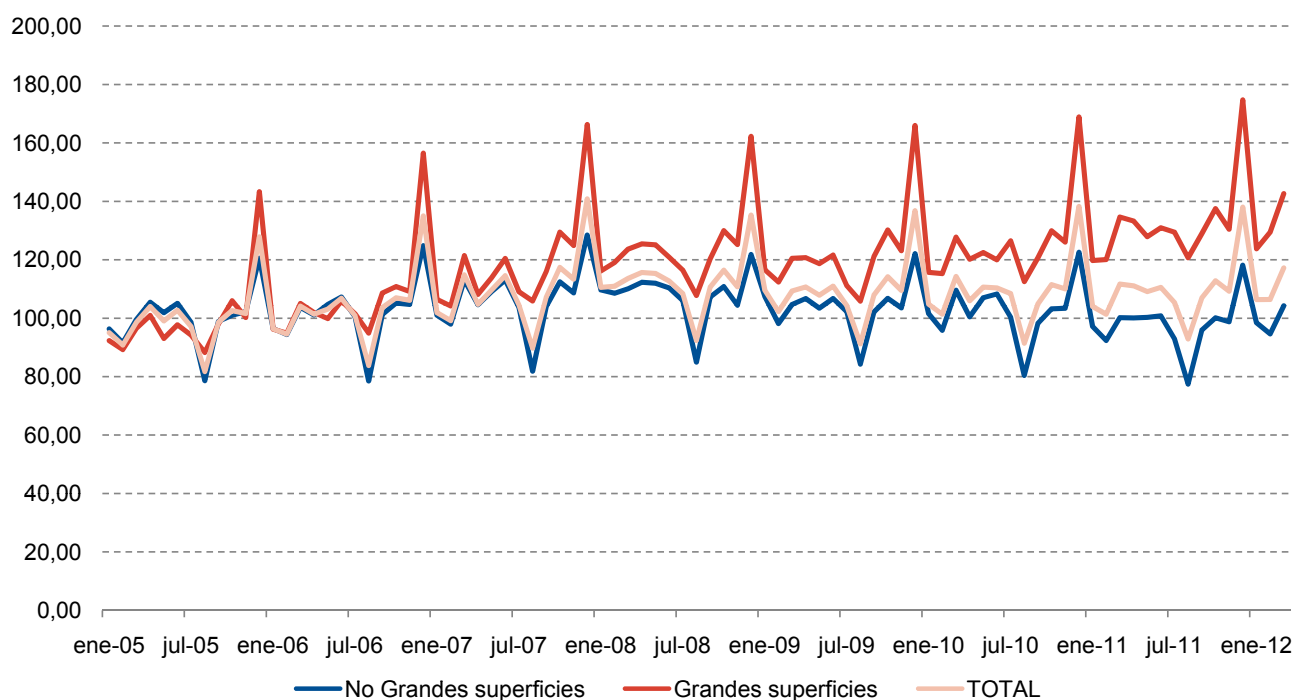
	No Grandes superficies	Grandes superficies	Grandes cadenas	Pequeñas Cadenas	Unilocalizadas	Total
2006	5,11%	6,98%	8,79%	4,44%	4,09%	5,65%
2007	3,95%	6,78%	6,03%	5,94%	1,43%	4,22%
2008 Ene	5,24%	3,43%	3,98%	5,75%	3,45%	3,99%
Feb	4,77%	8,14%	6,98%	2,80%	4,67%	5,20%
Mar	-10,22%	-3,24%	-4,42%	-13,70%	-10,00%	-8,52%
Abr	1,86%	10,53%	8,32%	3,24%	0,12%	3,94%
May	-3,28%	1,57%	0,70%	-5,59%	-5,69%	-2,39%
Jun	-7,43%	-5,28%	-5,42%	-8,34%	-7,93%	-6,99%
Jul	-3,73%	1,72%	1,08%	-2,23%	-5,36%	-2,16%
Ago	-2,16%	-6,32%	-5,44%	-10,24%	2,92%	-3,96%
Sep	-3,65%	-1,98%	0,18%	-12,11%	-2,44%	-3,34%
Oct	-6,44%	-4,47%	-2,49%	-12,15%	-5,66%	-6,15%
Nov	-10,90%	-4,41%	-3,81%	-13,70%	-10,56%	-9,00%
Dic	-9,02%	-6,38%	-5,45%	-9,85%	-9,86%	-7,98%
2009 Ene	-12,31%	-2,87%	-1,81%	-7,85%	-20,48%	-9,04%
Feb	-14,07%	-9,86%	-8,71%	-12,39%	-16,56%	-12,56%
Mar	-9,04%	-5,83%	-5,33%	-4,61%	-11,01%	-7,88%
Abr	-11,50%	-8,32%	-5,96%	-11,64%	-13,23%	-10,18%
May	-12,17%	-5,82%	-4,58%	-8,34%	-13,25%	-10,07%
Jun	-10,01%	0,95%	1,85%	-6,77%	-16,23%	-6,55%
Jul	-8,78%	-4,95%	-3,26%	-5,47%	-12,97%	-7,44%
Ago	-7,21%	-0,65%	-1,25%	-6,50%	-19,62%	-5,19%
Sep	-9,19%	-0,97%	-1,90%	2,11%	-11,12%	-6,31%
Oct	-8,43%	-2,43%	-2,17%	-3,26%	-11,93%	-6,30%
Nov	-6,60%	-3,58%	-2,81%	-1,86%	-11,52%	-5,48%
Dic	-4,74%	1,81%	2,00%	-1,57%	-13,62%	-2,44%
2010 Ene	-4,75%	-0,25%	-1,15%	-4,95%	-7,48%	-3,32%
Feb	-4,01%	3,43%	1,70%	-6,47%	-8,61%	-1,72%
Mar	2,61%	7,79%	6,89%	-1,67%	-2,72%	3,88%
Abr	-3,93%	0,88%	-0,01%	-5,26%	-10,14%	-2,57%
May	0,18%	2,74%	1,05%	-0,83%	-6,23%	1,15%
Jun	4,87%	1,94%	0,89%	-1,26%	5,68%	3,53%
Jul	-3,82%	4,16%	-0,09%	-3,47%	-7,99%	-1,30%
Ago	1,25%	0,27%	-1,17%	1,35%	9,99%	1,22%
Sep	-3,66%	-1,95%	-3,56%	-7,80%	-9,14%	-3,40%
Oct	-3,74%	0,66%	-1,45%	-4,01%	-10,32%	-2,37%
Nov	-1,36%	2,02%	0,34%	-7,48%	-2,43%	-0,77%
Dic	0,15%	-1,79%	-1,35%	-5,53%	2,45%	-0,78%
2011 Ene	-2,58%	-0,60%	-1,62%	-6,75%	-3,39%	-1,95%
Feb	-3,50%	-1,68%	-3,13%	-6,05%	-3,34%	-2,85%
Mar	-6,62%	-3,66%	-4,64%	-7,74%	-6,81%	-5,62%
Abr	-0,97%	5,77%	3,30%	-2,62%	-1,64%	1,10%
May	-4,42%	-2,25%	-2,67%	-9,84%	-4,04%	-3,84%
Jun	-6,59%	-2,61%	-4,24%	-9,37%	-7,29%	-4,99%
Jul	-3,51%	0,48%	-1,35%	-6,34%	-3,70%	-1,84%
Ago	-3,90%	2,00%	0,83%	-3,36%	-7,43%	-0,96%
Sep	-3,41%	1,19%	-0,85%	-3,64%	-4,52%	-1,66%
Oct	-4,34%	-1,52%	-2,57%	-8,32%	-2,58%	-3,56%
Nov	-4,67%	-4,04%	-4,05%	-8,43%	-4,53%	-4,55%
Dic	-5,67%	-2,29%	-3,98%	-5,03%	-6,00%	-4,33%
2012 Ene	-1,89%	-2,44%	-3,72%	-2,74%	1,62%	-2,17%
Feb	-3,08%	2,50%	1,73%	-5,26%	-3,66%	-1,19%
Mar	-1,86%	1,78%	1,12%	-4,43%	-2,81%	-0,64%

**Indices de alimentación y resto sin alimentación. Precios corrientes**

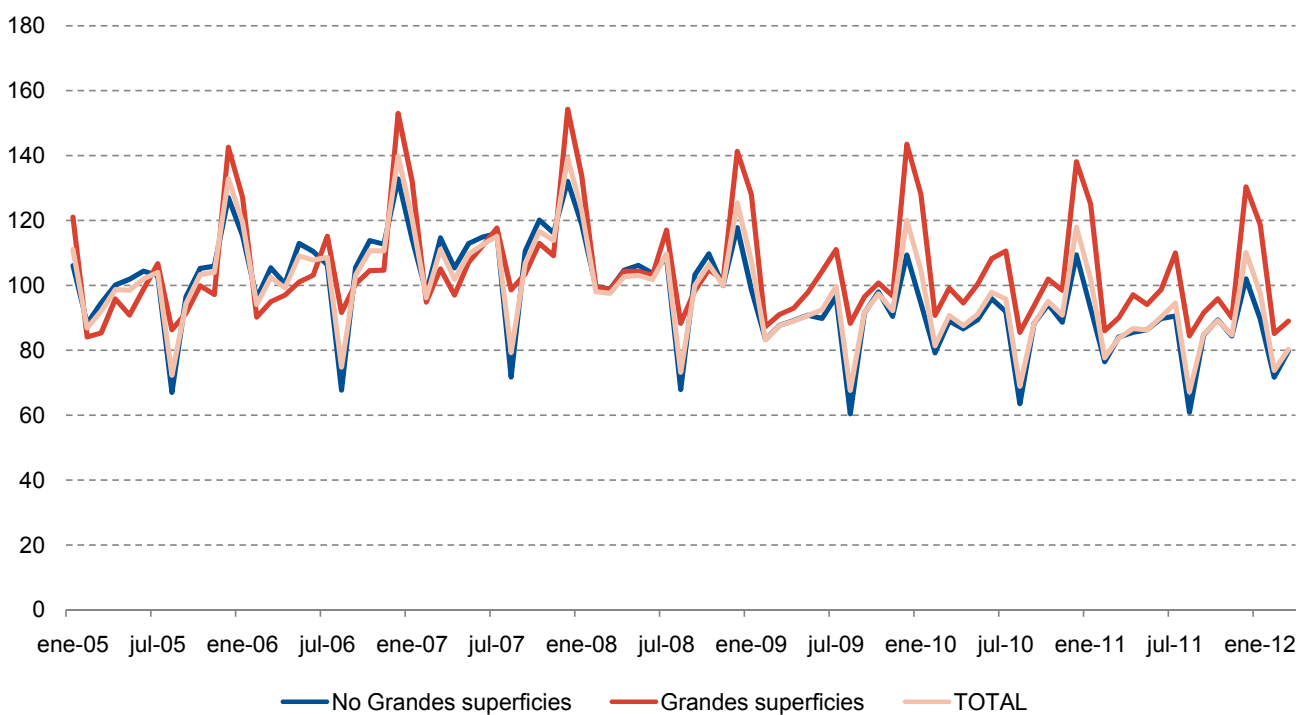
	Alimentación			Resto sin alimentación		
	No Grandes superficies	Gran superficie	Total	No Grandes superficies	Gran superficie	Total
2006	101,90	107,12	103,58	106,64	106,91	106,63
2007	106,52	118,85	109,85	110,57	112,04	110,23
2008 Ene	109,70	116,17	110,57	118,78	133,72	123,02
Feb	108,56	119,04	110,95	99,63	99,53	98,04
Mar	110,09	123,66	113,62	98,84	98,73	97,55
Abr	112,34	125,45	115,67	104,66	104,37	102,68
May	111,99	125,14	115,34	106,15	104,29	103,07
Jun	110,38	120,86	112,75	103,73	103,17	101,79
Jul	106,06	116,46	108,46	108,72	117,04	109,70
Ago	85,00	107,79	92,36	67,89	88,29	73,20
Sep	107,29	120,32	110,66	103,25	98,37	99,99
Oct	110,87	129,98	116,48	109,71	104,87	106,47
Nov	104,42	125,24	110,77	99,91	101,51	99,98
Dic	121,86	162,25	135,32	117,78	141,31	125,42
2009 Ene	107,44	116,58	109,58	98,82	128,11	107,61
Feb	98,18	112,40	102,29	83,29	87,29	83,22
Mar	104,74	120,50	109,35	87,72	91,06	87,64
Abr	106,75	120,77	110,69	89,15	92,97	89,00
May	103,48	118,67	107,89	90,81	97,83	90,71
Jun	106,76	121,62	111,01	89,82	104,34	92,45
Jul	102,26	111,16	104,37	96,55	111,03	99,65
Ago	84,28	105,87	91,26	60,42	88,30	67,65
Sep	102,14	121,15	107,97	91,52	96,47	91,64
Oct	106,81	130,21	114,20	97,96	100,71	97,37
Nov	103,53	123,11	109,55	90,48	96,76	92,20
Dic	122,10	165,96	136,84	109,34	143,49	120,08
2010 Ene	101,58	115,70	104,81	94,48	128,07	104,57
Feb	95,89	115,27	101,38	79,17	90,75	81,39
Mar	109,60	127,78	114,28	88,99	99,16	90,72
Abr	100,50	120,16	106,00	86,61	94,57	87,59
May	107,04	122,49	110,68	89,37	100,25	91,01
Jun	108,32	120,00	110,41	95,92	108,25	97,86
Jul	100,32	126,47	108,44	91,93	110,57	95,78
Ago	80,41	112,57	91,44	63,51	85,49	68,92
Sep	98,25	120,69	104,92	88,24	93,68	88,23
Oct	103,24	129,91	111,50	94,09	101,94	95,06
Nov	103,40	126,08	110,04	88,63	98,49	90,86
Dic	122,58	168,90	138,30	109,37	138,11	117,94
2011 Ene	97,17	119,73	104,02	92,89	125,05	101,93
Feb	92,36	120,10	101,36	76,48	86,02	77,70
Mar	100,21	134,63	111,69	84,11	90,06	83,80
Abr	100,13	133,29	111,11	85,49	97,09	86,68
May	100,32	127,93	109,10	86,36	94,09	86,25
Jun	100,80	130,97	110,59	89,77	98,73	90,27
Jul	92,93	129,45	105,40	90,55	109,99	94,52
Ago	77,44	120,68	92,91	60,95	84,42	67,13
Sep	95,95	129,00	106,98	84,74	91,54	84,96
Oct	100,18	137,51	112,81	89,34	95,84	89,16
Nov	98,81	130,47	109,23	84,38	90,01	84,74
Dic	118,14	174,74	138,03	101,99	130,33	110,12
2012 Ene	98,48	123,75	106,38	89,64	118,70	97,53
Feb	94,63	129,48	106,40	71,70	85,14	73,81
Mar	104,25	142,65	117,22	79,75	88,98	80,30

**Alimentación . Precios corrientes**

Índice


**Resto sin alimentación. Precios corrientes**

Índice



**Indices de alimentación y resto sin alimentación. Precios corrientes**

Tasa de variación interanual

	Alimentación			Resto sin alimentación		
	No Grandes superficies	Gran superficie	Total	No Grandes superficies	Gran superficie	Total
2006	1,90%	7,12%	3,58%	6,64%	6,91%	6,63%
2007	4,53%	10,95%	6,05%	3,69%	4,80%	3,37%
2008 Ene	8,55%	9,13%	8,49%	3,86%	1,25%	2,18%
Feb	10,78%	14,24%	11,86%	1,91%	4,96%	1,94%
Mar	-2,62%	1,81%	-1,10%	-13,77%	-6,01%	-12,17%
Abr	7,34%	16,01%	10,39%	-0,72%	7,63%	0,78%
May	2,62%	9,89%	5,17%	-5,98%	-2,63%	-5,98%
Jun	-2,43%	0,32%	-1,59%	-9,77%	-8,13%	-9,60%
Jul	2,30%	6,80%	3,79%	-6,29%	-0,52%	-4,72%
Ago	3,83%	1,78%	2,92%	-5,40%	-10,46%	-7,66%
Sep	3,16%	3,73%	3,19%	-6,68%	-5,02%	-6,45%
Oct	-1,41%	0,41%	-0,81%	-8,68%	-7,12%	-8,71%
Nov	-3,94%	0,29%	-2,34%	-13,99%	-6,97%	-12,16%
Dic	-5,16%	-2,43%	-3,95%	-10,81%	-8,40%	-9,92%
2009 Ene	-2,06%	0,36%	-0,89%	-16,80%	-4,20%	-12,52%
Feb	-9,56%	-5,58%	-7,81%	-16,41%	-12,30%	-15,11%
Mar	-4,85%	-2,56%	-3,76%	-11,26%	-7,77%	-10,15%
Abr	-4,98%	-3,73%	-4,30%	-14,82%	-10,93%	-13,32%
May	-7,60%	-5,17%	-6,46%	-14,45%	-6,19%	-11,99%
Jun	-3,29%	0,62%	-1,55%	-13,41%	1,14%	-9,18%
Jul	-3,58%	-4,56%	-3,77%	-11,19%	-5,13%	-9,16%
Ago	-0,85%	-1,79%	-1,20%	-10,99%	0,01%	-7,58%
Sep	-4,80%	0,69%	-2,43%	-11,36%	-1,93%	-8,35%
Oct	-3,67%	0,18%	-1,96%	-10,71%	-3,96%	-8,55%
Nov	-0,86%	-1,70%	-1,10%	-9,44%	-4,68%	-7,78%
Dic	0,20%	2,29%	1,12%	-7,17%	1,54%	-4,26%
2010 Ene	-5,46%	-0,75%	-4,35%	-4,39%	-0,03%	-2,83%
Feb	-2,33%	2,56%	-0,89%	-4,95%	3,97%	-2,20%
Mar	4,64%	6,04%	4,51%	1,46%	8,89%	3,51%
Abr	-5,85%	-0,50%	-4,24%	-2,84%	1,73%	-1,59%
May	3,44%	3,22%	2,59%	-1,58%	2,47%	0,34%
Jun	1,46%	-1,33%	-0,54%	6,79%	3,75%	5,85%
Jul	-1,89%	13,78%	3,90%	-4,79%	-0,42%	-3,88%
Ago	-4,58%	6,33%	0,20%	5,11%	-3,18%	1,87%
Sep	-3,80%	-0,38%	-2,82%	-3,58%	-2,89%	-3,72%
Oct	-3,34%	-0,23%	-2,36%	-3,95%	1,21%	-2,38%
Nov	-0,12%	2,41%	0,45%	-2,04%	1,79%	-1,45%
Dic	0,39%	1,77%	1,07%	0,03%	-3,75%	-1,78%
2011 Ene	-4,34%	3,48%	-0,76%	-1,68%	-2,35%	-2,52%
Feb	-3,68%	4,19%	-0,02%	-3,39%	-5,21%	-4,53%
Mar	-8,57%	5,36%	-2,26%	-5,48%	-9,18%	-7,63%
Abr	-0,37%	10,92%	4,82%	-1,30%	2,66%	-1,04%
May	-6,28%	4,44%	-1,43%	-3,37%	-6,14%	-5,23%
Jun	-6,94%	9,14%	0,16%	-6,41%	-8,80%	-7,76%
Jul	-7,37%	2,35%	-2,80%	-1,50%	-0,53%	-1,32%
Ago	-3,69%	7,20%	1,61%	-4,02%	-1,25%	-2,59%
Sep	-2,35%	6,89%	1,96%	-3,97%	-2,29%	-3,71%
Oct	-2,97%	5,84%	1,18%	-5,05%	-5,98%	-6,20%
Nov	-4,44%	3,48%	-0,74%	-4,80%	-8,61%	-6,73%
Dic	-3,62%	3,46%	-0,20%	-6,75%	-5,63%	-6,64%
2012 Ene	1,35%	3,35%	2,27%	-3,49%	-5,08%	-4,32%
Feb	2,45%	7,81%	4,97%	-6,25%	-1,02%	-5,01%
Mar	4,02%	5,96%	4,95%	-5,18%	-1,19%	-4,18%



**Indices de resto sin alimentación. Precios corrientes**

	Equipamiento personal	Equipamiento hogar	Salud	Ocio	Otros	Total Resto
2006	108,44	106,85	99,82	105,99	107,62	106,63
2007	118,23	103,61	107,09	115,49	107,86	110,23
2008 Ene	149,93	103,35	113,77	128,51	117,39	123,02
Feb	99,77	91,54	111,28	95,23	100,99	98,04
Mar	101,84	88,69	109,47	95,39	100,97	97,55
Abr	111,62	92,63	115,94	97,95	101,87	102,68
May	112,24	93,15	113,96	102,88	100,21	103,07
Jun	113,78	87,10	114,07	102,37	101,59	101,79
Jul	128,24	100,12	111,21	106,21	99,09	109,70
Ago	73,86	68,87	78,23	82,57	71,10	73,20
Sep	106,23	92,83	103,91	114,29	91,77	99,99
Oct	124,56	95,68	112,99	101,92	96,52	106,47
Nov	109,27	89,47	107,77	111,51	92,44	99,98
Dic	139,62	107,93	112,07	172,62	112,12	125,42
2009 Ene	144,25	79,28	113,19	117,35	91,19	107,61
Feb	87,30	75,27	108,68	78,35	79,61	83,22
Mar	95,84	77,01	118,87	82,16	79,51	87,64
Abr	97,55	79,24	115,27	84,81	80,79	89,00
May	107,43	76,28	112,27	88,20	79,57	90,71
Jun	108,36	74,56	119,66	98,23	80,30	92,45
Jul	120,61	86,36	118,28	98,29	80,96	99,65
Ago	72,69	61,22	83,88	75,93	56,93	67,65
Sep	105,18	76,29	109,36	107,41	77,80	91,64
Oct	119,28	84,18	114,87	90,39	81,11	97,37
Nov	106,78	78,14	112,05	95,19	81,26	92,20
Dic	145,66	95,48	111,25	165,52	100,15	120,08
2010 Ene	142,90	77,78	113,01	111,07	83,29	104,57
Feb	89,17	74,59	110,62	71,44	71,17	81,39
Mar	100,60	81,10	123,47	85,33	77,34	90,72
Abr	102,30	75,88	116,44	78,81	74,66	87,59
May	107,74	76,45	120,64	84,25	78,25	91,01
Jun	113,95	89,87	119,43	91,45	78,98	97,86
Jul	121,80	78,08	114,14	96,52	75,79	95,78
Ago	76,60	65,37	82,90	72,02	53,60	68,92
Sep	102,51	71,97	107,85	105,19	73,05	88,23
Oct	120,80	77,25	108,43	93,48	79,84	95,06
Nov	107,43	77,08	106,32	98,98	75,65	90,86
Dic	142,04	94,81	111,57	164,60	95,66	117,94
2011 Ene	140,43	75,12	109,74	109,00	80,46	101,93
Feb	88,19	68,06	105,35	67,66	69,15	77,70
Mar	96,21	70,57	111,41	76,79	76,62	83,80
Abr	111,91	69,38	106,27	78,89	71,78	86,68
May	106,42	71,92	108,66	75,53	74,26	86,25
Jun	109,08	78,07	112,31	81,54	75,64	90,27
Jul	121,04	80,88	108,63	85,78	74,94	94,52
Ago	77,08	58,47	80,58	65,49	60,39	67,13
Sep	92,80	77,21	104,28	96,52	68,47	84,96
Oct	111,22	76,05	107,34	84,21	70,92	89,16
Nov	98,10	74,08	102,94	91,43	68,45	84,74
Dic	135,87	87,80	99,98	154,62	87,31	110,12
2012 Ene	136,04	74,10	101,15	105,28	72,12	97,53
Feb	87,34	61,01	99,04	73,26	61,53	73,81
Mar	94,83	67,07	103,56	81,22	67,38	80,30

**Indices de resto sin alimentación. Precios corrientes**

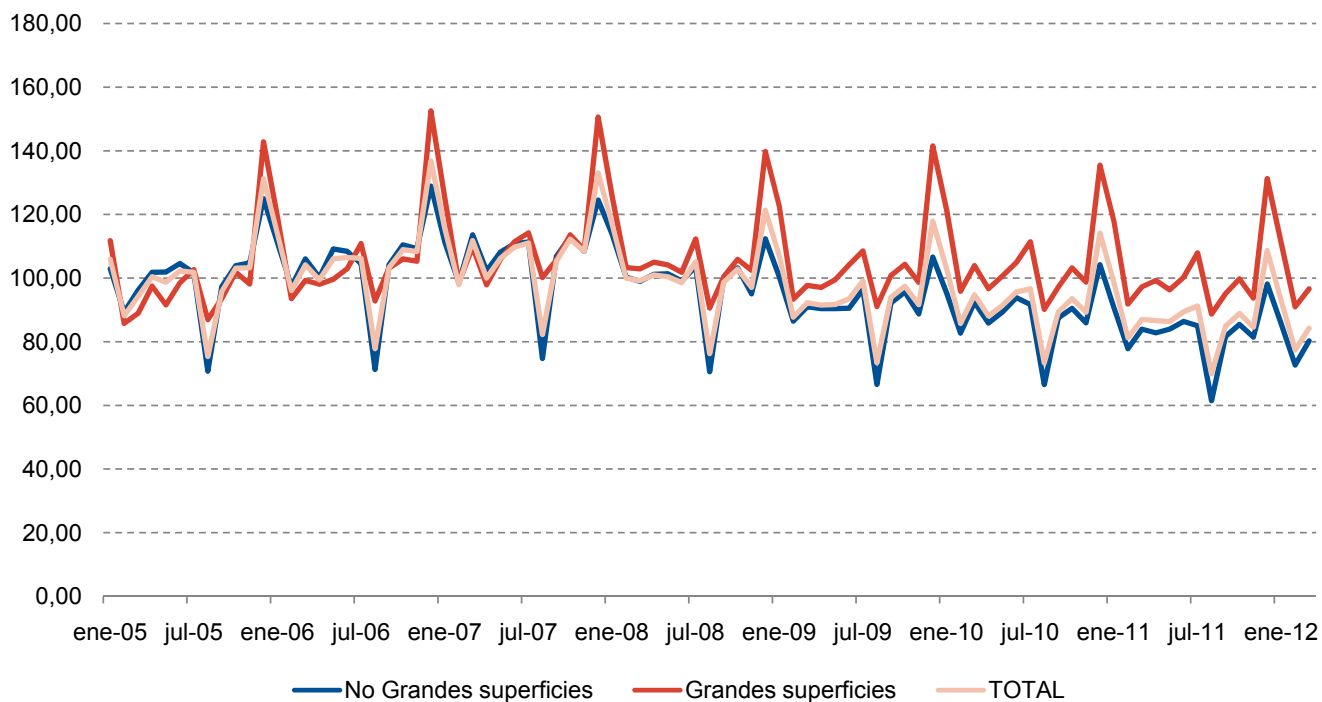
Tasa de variación interanual

	Equipamiento personal	Equipamiento hogar	Salud	Ocio	Otros	Total Resto
2006	8,44%	6,85%	-0,18%	5,99%	7,62%	6,63%
2007	9,02%	-3,04%	7,28%	8,97%	0,22%	3,37%
2008 Ene	9,67%	1,87%	1,45%	-0,04%	-7,98%	2,18%
Feb	5,25%	-1,43%	6,43%	0,81%	0,57%	1,94%
Mar	-5,28%	-20,94%	-5,85%	-12,01%	-10,89%	-12,17%
Abr	5,24%	-8,59%	9,33%	0,41%	5,26%	0,78%
May	-6,46%	-7,65%	2,83%	-6,05%	-7,45%	-5,98%
Jun	-4,61%	-19,39%	-0,90%	-10,09%	-5,98%	-9,60%
Jul	2,88%	-11,08%	-0,01%	-4,91%	-9,25%	-4,72%
Ago	-9,65%	-9,51%	-2,17%	3,85%	-11,56%	-7,66%
Sep	-6,29%	-10,13%	4,15%	-8,36%	-4,46%	-6,45%
Oct	-10,76%	-9,14%	1,06%	-6,24%	-11,05%	-8,71%
Nov	-11,28%	-16,09%	-1,97%	-6,23%	-16,64%	-12,16%
Dic	-8,04%	-11,96%	4,35%	-9,17%	-16,89%	-9,92%
2009 Ene	-3,79%	-23,29%	-0,51%	-8,69%	-22,32%	-12,52%
Feb	-12,50%	-17,77%	-2,33%	-17,73%	-21,17%	-15,11%
Mar	-5,89%	-13,17%	8,59%	-13,87%	-21,25%	-10,15%
Abr	-12,61%	-14,46%	-0,58%	-13,41%	-20,69%	-13,32%
May	-4,29%	-18,11%	-1,49%	-14,27%	-20,60%	-11,99%
Jun	-4,76%	-14,40%	4,90%	-4,05%	-20,95%	-9,18%
Jul	-5,95%	-13,75%	6,35%	-7,46%	-18,30%	-9,16%
Ago	-1,59%	-11,11%	7,22%	-8,04%	-19,93%	-7,58%
Sep	-0,99%	-17,81%	5,24%	-6,02%	-15,22%	-8,35%
Oct	-4,24%	-12,02%	1,66%	-11,31%	-15,97%	-8,55%
Nov	-2,28%	-12,66%	3,96%	-14,64%	-12,10%	-7,78%
Dic	4,32%	-11,53%	-0,73%	-4,11%	-10,68%	-4,26%
2010 Ene	-0,93%	-1,89%	-0,16%	-5,35%	-8,66%	-2,83%
Feb	2,14%	-0,91%	1,78%	-8,82%	-10,60%	-2,20%
Mar	4,97%	5,30%	3,87%	3,86%	-2,73%	3,51%
Abr	4,87%	-4,23%	1,01%	-7,08%	-7,59%	-1,59%
May	0,29%	0,23%	7,46%	-4,47%	-1,65%	0,34%
Jun	5,16%	20,53%	-0,20%	-6,90%	-1,65%	5,85%
Jul	0,98%	-9,59%	-3,49%	-1,80%	-6,38%	-3,88%
Ago	5,38%	6,77%	-1,17%	-5,16%	-5,85%	1,87%
Sep	-2,54%	-5,67%	-1,38%	-2,07%	-6,10%	-3,72%
Oct	1,27%	-8,23%	-5,60%	3,41%	-1,56%	-2,38%
Nov	0,61%	-1,35%	-5,11%	3,98%	-6,90%	-1,45%
Dic	-2,48%	-0,71%	0,29%	-0,56%	-4,48%	-1,78%
2011 Ene	-1,73%	-3,42%	-2,90%	-1,86%	-3,40%	-2,52%
Feb	-1,10%	-8,75%	-4,76%	-5,29%	-2,84%	-4,53%
Mar	-4,37%	-12,99%	-9,77%	-10,01%	-0,93%	-7,63%
Abr	9,39%	-8,57%	-8,73%	0,10%	-3,86%	-1,04%
May	-1,22%	-5,93%	-9,94%	-10,36%	-5,11%	-5,23%
Jun	-4,28%	-13,12%	-5,96%	-10,83%	-4,23%	-7,76%
Jul	-0,62%	3,59%	-4,83%	-11,13%	-1,13%	-1,32%
Ago	0,63%	-10,56%	-2,79%	-9,06%	12,66%	-2,59%
Sep	-9,47%	7,29%	-3,31%	-8,25%	-6,27%	-3,71%
Oct	-7,93%	-1,55%	-1,01%	-9,92%	-11,18%	-6,20%
Nov	-8,68%	-3,89%	-3,18%	-7,63%	-9,52%	-6,73%
Dic	-4,35%	-7,39%	-10,39%	-6,07%	-8,73%	-6,64%
2012 Ene	-3,13%	-1,37%	-7,83%	-3,41%	-10,37%	-4,32%
Feb	-0,96%	-10,37%	-5,99%	8,28%	-11,03%	-5,01%
Mar	-1,43%	-4,96%	-7,04%	5,77%	-12,06%	-4,18%

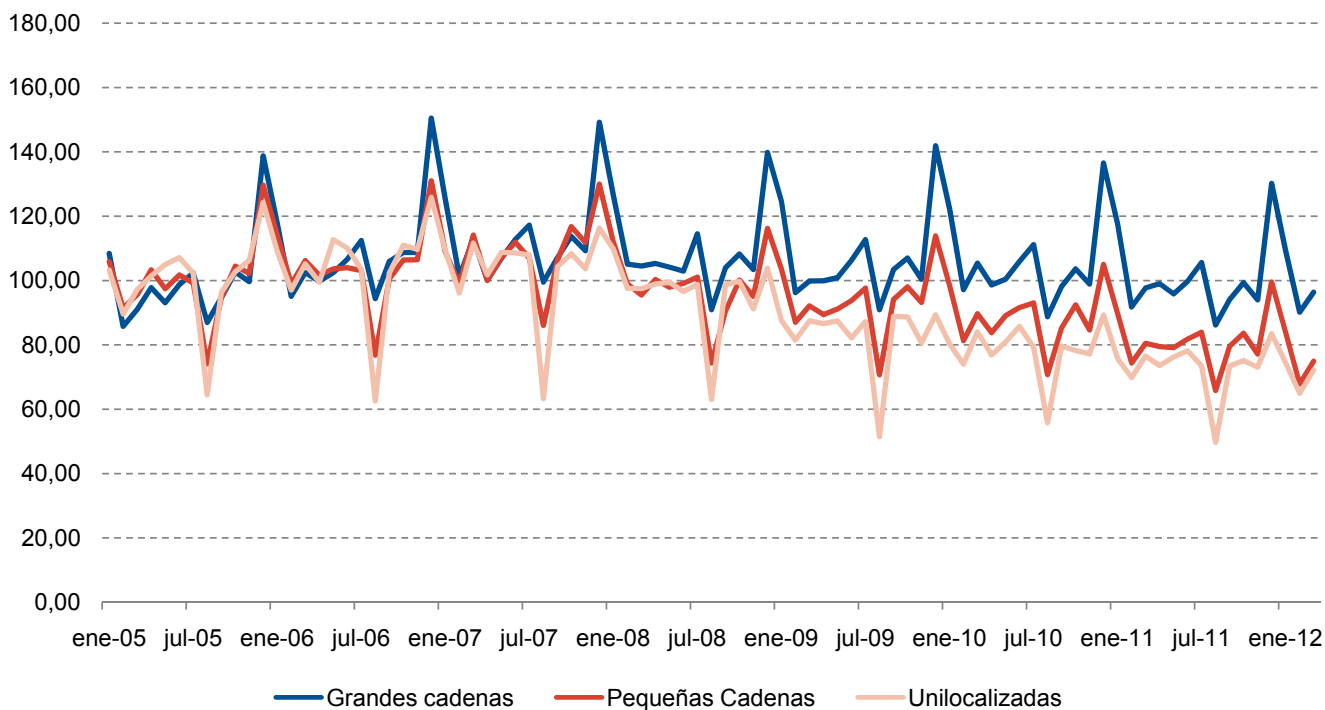
**Indice General. Precios constantes**

	No Grandes superficies	Grandes superficie	Grandes cadenas	Pequeñas Cadenas	Unilocalizadas	Total
2006	105,08	106,94	108,74	104,42	104,04	105,61
2007	106,96	111,82	112,93	108,27	103,32	107,78
2008 Ene	113,83	125,77	126,51	112,03	109,82	116,93
Feb	100,32	103,32	105,12	98,97	97,57	99,96
Mar	98,97	102,88	104,55	95,51	97,46	99,15
Abr	101,20	104,99	105,33	100,32	98,95	100,94
May	101,37	104,14	104,20	97,95	99,43	100,42
Jun	99,09	101,83	102,95	99,13	96,59	98,56
Jul	103,65	112,31	114,55	101,08	98,76	105,09
Ago	70,57	90,59	90,93	74,39	63,02	76,24
Sep	99,83	100,42	103,95	90,44	98,67	98,68
Oct	103,19	105,88	108,24	100,17	99,75	102,82
Nov	95,05	102,43	103,44	95,06	91,18	97,04
Dic	112,33	139,77	139,82	116,24	103,88	121,34
2009 Ene	100,37	122,51	124,64	103,59	87,59	106,86
Feb	86,48	93,38	96,24	87,06	81,48	87,68
Mar	90,97	97,69	99,88	92,12	87,46	92,23
Abr	90,39	97,08	99,93	89,42	86,60	91,48
May	90,41	99,50	100,89	91,18	87,48	91,67
Jun	90,54	104,20	106,29	93,79	82,16	93,47
Jul	96,42	108,54	112,73	97,66	87,20	99,10
Ago	66,58	91,07	90,94	70,72	51,49	73,36
Sep	92,22	100,77	103,42	94,14	88,89	93,91
Oct	95,60	104,35	107,02	98,05	88,74	97,42
Nov	88,76	98,64	100,44	93,19	80,65	91,66
Dic	106,61	141,50	141,90	113,90	89,35	117,86
2010 Ene	95,26	121,29	122,38	98,51	80,33	102,79
Feb	82,70	95,87	97,19	81,31	74,02	85,74
Mar	92,37	103,92	105,41	89,72	84,06	94,73
Abr	85,87	96,66	98,65	83,83	76,89	88,09
May	89,31	100,64	100,43	89,09	80,89	91,38
Jun	93,87	104,90	105,97	91,60	85,74	95,64
Jul	91,68	111,41	111,16	93,07	79,32	96,59
Ago	66,57	90,17	88,76	70,75	55,81	73,33
Sep	87,49	97,15	98,13	85,26	79,66	89,30
Oct	90,48	103,19	103,66	92,46	78,26	93,50
Nov	85,93	98,75	98,90	84,64	77,22	89,27
Dic	104,21	135,49	136,54	105,01	89,27	114,10
2011 Ene	90,67	117,78	117,70	89,75	75,74	98,49
Feb	77,82	91,82	91,80	74,39	69,84	81,20
Mar	83,98	97,27	97,72	80,50	76,48	86,99
Abr	82,79	99,25	99,05	79,49	73,58	86,63
May	83,94	96,33	95,84	79,14	76,24	86,31
Jun	86,39	100,25	99,76	81,83	78,17	89,41
Jul	85,05	107,92	105,62	83,93	73,52	91,24
Ago	61,49	88,70	86,22	65,83	49,71	69,88
Sep	81,64	95,12	94,10	79,55	73,45	84,88
Oct	85,45	99,77	99,36	83,64	75,14	88,85
Nov	81,45	93,70	94,01	77,15	73,09	84,58
Dic	98,13	131,26	130,20	99,57	83,48	108,67
2012 Ene	85,62	111,02	109,35	83,96	74,46	92,85
Feb	72,69	91,01	90,20	67,87	64,94	77,41
Mar	80,23	96,61	96,40	74,95	72,21	84,21

### Índice General. Precios constantes



### Índice General. Precios constantes



**Índice General. Precios constantes**

Tasa de variación interanual

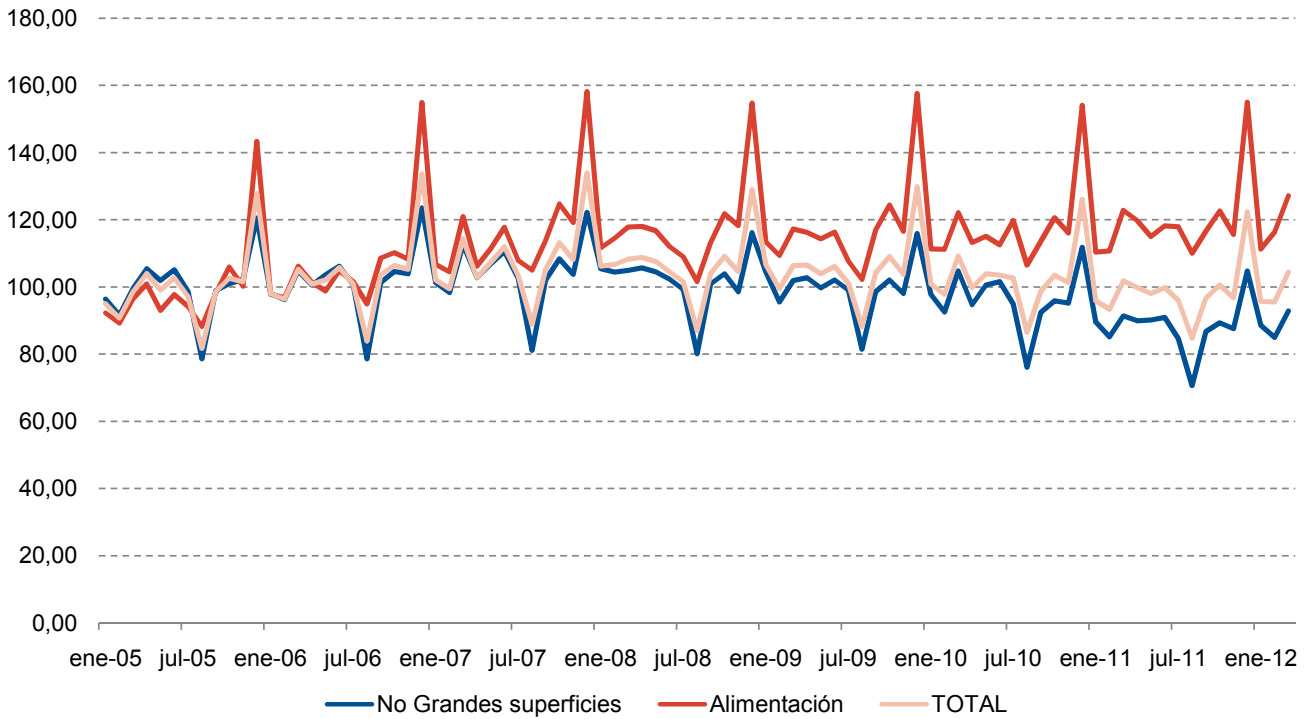
	No Grandes superficies	Grandes superficie	Grandes cadenas	Pequeñas Cadenas	Unilocalizadas	Total
2006	5,08%	6,94%	8,74%	4,42%	4,04%	5,61%
2007	1,79%	4,57%	3,85%	3,69%	-0,70%	2,06%
2008 Ene	2,41%	0,58%	1,14%	2,99%	0,57%	1,19%
Feb	1,70%	4,84%	3,77%	-0,18%	1,54%	2,09%
Mar	-12,88%	-6,29%	-7,36%	-16,32%	-12,70%	-11,29%
Abr	-1,06%	7,28%	5,16%	0,27%	-2,73%	0,93%
May	-6,31%	-1,70%	-2,53%	-8,54%	-8,59%	-5,47%
Jun	-10,59%	-8,62%	-8,71%	-11,45%	-11,04%	-10,19%
Jul	-6,90%	-1,68%	-2,31%	-5,54%	-8,50%	-5,36%
Ago	-5,58%	-9,56%	-8,65%	-13,58%	-0,47%	-7,28%
Sep	-6,55%	-5,03%	-2,87%	-14,92%	-5,36%	-6,27%
Oct	-8,67%	-6,81%	-4,85%	-14,23%	-7,92%	-8,40%
Nov	-12,32%	-5,94%	-5,34%	-15,02%	-12,04%	-10,46%
Dic	-9,80%	-7,20%	-6,29%	-10,58%	-10,69%	-8,77%
2009 Ene	-11,82%	-2,59%	-1,48%	-7,54%	-20,24%	-8,62%
Feb	-13,79%	-9,62%	-8,45%	-12,03%	-16,49%	-12,29%
Mar	-8,09%	-5,05%	-4,46%	-3,55%	-10,27%	-6,99%
Abr	-10,68%	-7,53%	-5,13%	-10,86%	-12,48%	-9,37%
May	-10,81%	-4,45%	-3,18%	-6,92%	-12,01%	-8,71%
Jun	-8,63%	2,33%	3,25%	-5,38%	-14,93%	-5,17%
Jul	-6,97%	-3,36%	-1,59%	-3,39%	-11,70%	-5,71%
Ago	-5,66%	0,52%	0,01%	-4,93%	-18,29%	-3,78%
Sep	-7,62%	0,35%	-0,51%	4,09%	-9,91%	-4,84%
Oct	-7,36%	-1,45%	-1,12%	-2,11%	-11,04%	-5,26%
Nov	-6,63%	-3,70%	-2,90%	-1,96%	-11,55%	-5,54%
Dic	-5,09%	1,24%	1,49%	-2,01%	-13,99%	-2,87%
2010 Ene	-5,09%	-1,00%	-1,82%	-4,90%	-8,29%	-3,81%
Feb	-4,37%	2,67%	0,98%	-6,60%	-9,16%	-2,21%
Mar	1,54%	6,39%	5,54%	-2,61%	-3,89%	2,71%
Abr	-5,00%	-0,43%	-1,27%	-6,25%	-11,21%	-3,71%
May	-1,22%	1,14%	-0,46%	-2,29%	-7,54%	-0,31%
Jun	3,68%	0,68%	-0,31%	-2,34%	4,35%	2,32%
Jul	-4,92%	2,64%	-1,39%	-4,69%	-9,04%	-2,52%
Ago	-0,01%	-0,99%	-2,39%	0,05%	8,39%	-0,04%
Sep	-5,12%	-3,60%	-5,12%	-9,44%	-10,38%	-4,91%
Oct	-5,35%	-1,10%	-3,14%	-5,70%	-11,81%	-4,03%
Nov	-3,19%	0,11%	-1,53%	-9,18%	-4,25%	-2,60%
Dic	-2,25%	-4,25%	-3,77%	-7,81%	-0,08%	-3,19%
2011 Ene	-4,81%	-2,89%	-3,82%	-8,89%	-5,71%	-4,18%
Feb	-5,90%	-4,22%	-5,54%	-8,52%	-5,65%	-5,29%
Mar	-9,08%	-6,40%	-7,30%	-10,28%	-9,01%	-8,17%
Abr	-3,59%	2,68%	0,40%	-5,18%	-4,30%	-1,66%
May	-6,02%	-4,28%	-4,57%	-11,16%	-5,75%	-5,55%
Jun	-7,97%	-4,44%	-5,86%	-10,67%	-8,83%	-6,51%
Jul	-7,23%	-3,13%	-4,99%	-9,82%	-7,32%	-5,54%
Ago	-7,63%	-1,63%	-2,87%	-6,95%	-10,92%	-4,71%
Sep	-6,70%	-2,09%	-4,11%	-6,70%	-7,80%	-4,95%
Oct	-5,56%	-3,32%	-4,15%	-9,54%	-3,99%	-4,97%
Nov	-5,21%	-5,12%	-4,95%	-8,85%	-5,35%	-5,26%
Dic	-5,84%	-3,12%	-4,64%	-5,19%	-6,48%	-4,75%
2012 Ene	-5,57%	-5,74%	-7,09%	-6,45%	-1,70%	-5,72%
Feb	-6,59%	-0,88%	-1,74%	-8,75%	-7,02%	-4,67%
Mar	-4,46%	-0,68%	-1,35%	-6,90%	-5,58%	-3,20%

**Indices de alimentación y resto sin alimentación. Precios constantes**

	Alimentación			Resto sin alimentación		
	No Grandes superficies	Gran superficie	Total	No Grandes superficies	Gran superficie	Total
2006	101,86	107,06	103,53	106,54	106,91	106,56
2007	104,36	116,36	107,60	108,19	109,67	107,87
2008 Ene	105,41	111,63	106,24	117,82	132,48	122,01
Feb	104,40	114,48	106,70	98,38	98,02	96,75
Mar	104,92	117,86	108,29	96,15	95,77	94,82
Abr	105,66	117,99	108,79	99,08	98,81	97,21
May	104,50	116,77	107,63	99,89	98,13	96,99
Jun	102,34	112,06	104,54	97,55	96,97	95,72
Jul	99,24	108,98	101,49	105,74	113,90	106,80
Ago	80,11	101,60	87,06	66,04	85,37	71,10
Sep	100,91	113,17	104,08	99,32	94,36	96,12
Oct	103,91	121,82	109,17	102,85	98,31	99,81
Nov	98,60	118,25	104,59	93,37	94,92	93,45
Dic	116,18	154,69	129,01	110,50	132,69	117,70
2009 Ene	104,52	113,42	106,61	98,40	126,82	106,98
Feb	95,53	109,36	99,53	82,19	85,79	82,05
Mar	101,93	117,27	106,42	85,76	88,39	85,49
Abr	102,76	116,26	106,56	84,52	87,97	84,33
May	99,71	114,35	103,96	85,99	92,46	85,83
Jun	102,10	116,31	106,16	85,05	98,45	87,44
Jul	99,10	107,72	101,14	95,15	108,93	98,12
Ago	81,44	102,31	88,19	59,52	85,73	66,32
Sep	98,62	116,98	104,25	89,17	93,07	89,00
Oct	102,05	124,41	109,11	92,54	94,82	91,87
Nov	98,07	116,62	103,77	84,33	90,11	85,91
Dic	115,89	157,53	129,88	102,20	133,89	112,15
2010 Ene	97,75	111,35	100,87	94,07	126,01	103,70
Feb	92,51	111,21	97,81	78,04	88,58	80,01
Mar	104,76	122,13	109,22	86,49	95,28	87,85
Abr	94,68	113,21	99,86	81,69	88,80	82,50
May	100,58	115,08	103,99	83,96	93,78	85,40
Jun	101,60	112,56	103,56	90,20	101,27	91,88
Jul	94,98	119,74	102,67	90,11	107,45	93,71
Ago	76,10	106,53	86,53	62,05	82,40	67,06
Sep	92,48	113,60	98,76	85,13	89,34	84,82
Oct	95,88	120,65	103,55	87,92	94,90	88,73
Nov	95,21	116,09	101,33	81,52	90,52	83,55
Dic	111,80	154,05	126,14	100,60	126,68	108,38
2011 Ene	89,60	110,41	95,92	91,18	121,28	99,71
Feb	85,13	110,69	93,43	74,35	82,86	75,40
Mar	91,39	122,78	101,86	80,46	85,16	79,93
Abr	89,96	119,76	99,83	79,38	89,52	80,36
May	90,20	115,02	98,09	80,97	87,46	80,71
Jun	90,98	118,21	99,81	84,22	91,72	84,48
Jul	84,68	117,96	96,05	85,22	103,15	88,96
Ago	70,65	110,09	84,76	57,15	78,54	62,81
Sep	86,70	116,57	96,67	79,23	84,93	79,28
Oct	89,35	122,64	100,62	83,60	88,91	83,26
Nov	87,60	115,67	96,84	78,52	83,27	78,75
Dic	104,77	154,97	122,41	94,98	120,01	102,15
2012 Ene	88,59	111,32	95,69	84,22	110,87	91,51
Feb	85,02	116,34	95,60	66,84	78,99	68,77
Mar	92,90	127,13	104,47	74,22	82,12	74,59

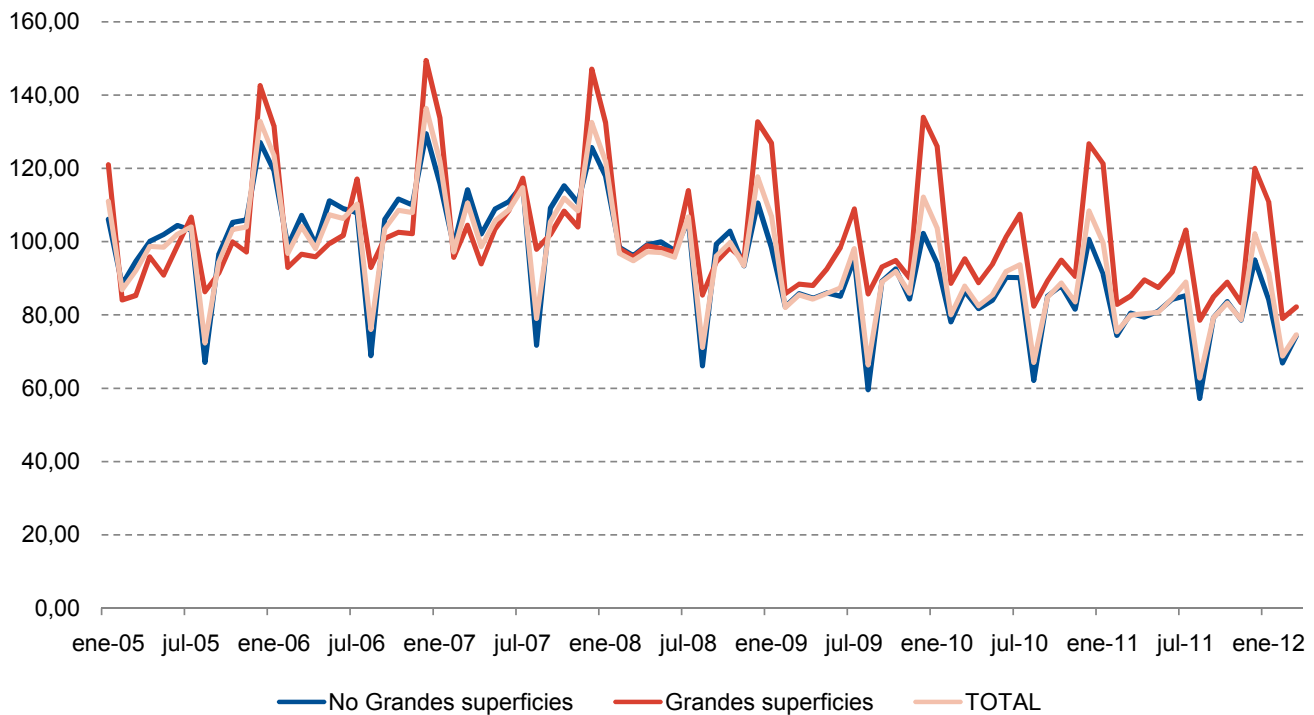
**Alimentación . Precios constantes**

Índice



**Restosin alimentación. Precios constantes**

Índice





**Indices de alimentación y resto sin alimentación. Precios constantes**

Tasa de variación interanual

	Alimentación			Resto sin alimentación		
	No Grandes superficies	Gran superficie	Total	No Grandes superficies	Gran superficie	Total
2006	1,86%	7,06%	3,53%	6,54%	6,91%	6,56%
2007	2,45%	8,69%	3,92%	1,55%	2,58%	1,23%
2008 Ene	4,09%	4,64%	4,02%	1,71%	-0,96%	0,06%
Feb	6,18%	9,49%	7,21%	-0,42%	2,43%	-0,41%
Mar	-6,79%	-2,56%	-5,34%	-15,73%	-8,35%	-14,21%
Abr	2,83%	11,13%	5,75%	-2,92%	5,21%	-1,45%
May	-2,11%	4,82%	0,32%	-8,26%	-5,04%	-8,26%
Jun	-7,45%	-4,84%	-6,65%	-12,07%	-10,56%	-11,92%
Jul	-3,22%	1,04%	-1,81%	-8,45%	-2,87%	-6,88%
Ago	-1,29%	-3,23%	-2,15%	-7,89%	-12,79%	-10,02%
Sep	-1,12%	-0,58%	-1,09%	-8,96%	-7,39%	-8,73%
Oct	-4,10%	-2,32%	-3,51%	-10,71%	-9,26%	-10,75%
Nov	-4,98%	-0,80%	-3,40%	-15,58%	-8,74%	-13,80%
Dic	-4,92%	-2,19%	-3,71%	-12,05%	-9,76%	-11,20%
2009 Ene	-0,84%	1,61%	0,34%	-16,49%	-4,27%	-12,32%
Feb	-8,50%	-4,47%	-6,72%	-16,46%	-12,48%	-15,20%
Mar	-2,85%	-0,50%	-1,74%	-10,80%	-7,70%	-9,83%
Abr	-2,74%	-1,47%	-2,06%	-14,69%	-10,97%	-13,25%
May	-4,58%	-2,08%	-3,41%	-13,91%	-5,79%	-11,51%
Jun	-0,24%	3,79%	1,55%	-12,81%	1,53%	-8,65%
Jul	-0,14%	-1,15%	-0,34%	-10,01%	-4,36%	-8,13%
Ago	1,66%	0,70%	1,30%	-9,88%	0,43%	-6,73%
Sep	-2,27%	3,37%	0,16%	-10,21%	-1,37%	-7,41%
Oct	-1,79%	2,13%	-0,05%	-10,02%	-3,55%	-7,96%
Nov	-0,54%	-1,38%	-0,78%	-9,68%	-5,07%	-8,07%
Dic	-0,24%	1,83%	0,67%	-7,51%	0,91%	-4,71%
2010 Ene	-6,48%	-1,82%	-5,38%	-4,39%	-0,64%	-3,07%
Feb	-3,16%	1,69%	-1,72%	-5,04%	3,26%	-2,49%
Mar	2,77%	4,14%	2,64%	0,84%	7,80%	2,75%
Abr	-7,86%	-2,62%	-6,28%	-3,35%	0,94%	-2,17%
May	0,87%	0,64%	0,03%	-2,36%	1,43%	-0,51%
Jun	-0,49%	-3,22%	-2,45%	6,05%	2,87%	5,08%
Jul	-4,15%	11,16%	1,51%	-5,30%	-1,36%	-4,50%
Ago	-6,56%	4,13%	-1,87%	4,25%	-3,89%	1,12%
Sep	-6,23%	-2,89%	-5,27%	-4,54%	-4,01%	-4,70%
Oct	-6,05%	-3,02%	-5,10%	-4,99%	0,09%	-3,42%
Nov	-2,91%	-0,45%	-2,36%	-3,34%	0,46%	-2,74%
Dic	-3,53%	-2,21%	-2,88%	-1,56%	-5,38%	-3,37%
2011 Ene	-8,34%	-0,84%	-4,91%	-3,08%	-3,75%	-3,85%
Feb	-7,98%	-0,47%	-4,49%	-4,73%	-6,46%	-5,76%
Mar	-12,76%	0,53%	-6,74%	-6,97%	-10,63%	-9,02%
Abr	-4,99%	5,78%	-0,03%	-2,82%	0,81%	-2,59%
May	-10,32%	-0,06%	-5,67%	-3,57%	-6,74%	-5,48%
Jun	-10,46%	5,02%	-3,62%	-6,64%	-9,43%	-8,05%
Jul	-10,84%	-1,49%	-6,45%	-5,43%	-4,00%	-5,07%
Ago	-7,17%	3,34%	-2,05%	-7,89%	-4,68%	-6,33%
Sep	-6,25%	2,62%	-2,11%	-6,93%	-4,93%	-6,53%
Oct	-6,81%	1,65%	-2,83%	-4,91%	-6,32%	-6,16%
Nov	-7,99%	-0,36%	-4,43%	-3,68%	-8,01%	-5,74%
Dic	-6,29%	0,60%	-2,96%	-5,60%	-5,27%	-5,75%
2012 Ene	-1,13%	0,83%	-0,23%	-7,64%	-8,58%	-8,22%
Feb	-0,13%	5,10%	2,33%	-10,10%	-4,67%	-8,79%
Mar	1,65%	3,54%	2,56%	-7,75%	-3,57%	-6,68%



**Indices de resto sin alimentación. Precios constantes**

	Total Resto	Equipamiento personal	Equipamiento hogar	Salud	Ocio	Otros
2006	106,56	108,24	106,81	99,85	105,97	107,63
2007	107,87	117,02	100,53	104,61	112,70	105,35
2008 Ene	122,01	156,65	99,33	109,89	124,14	113,39
Feb	96,75	104,82	87,73	107,17	91,72	97,27
Mar	94,82	103,53	84,60	104,32	90,90	96,22
Abr	97,21	105,74	87,99	109,45	92,47	96,17
May	96,99	105,80	87,96	106,85	96,46	93,95
Jun	95,72	107,98	82,04	106,39	95,48	94,74
Jul	106,80	133,99	94,37	104,03	99,35	92,69
Ago	71,10	77,64	64,94	73,31	77,37	66,62
Sep	96,12	107,53	87,42	97,46	107,20	86,07
Oct	99,81	116,98	89,88	105,60	95,25	90,21
Nov	93,45	100,95	83,79	101,48	105,00	87,05
Dic	117,70	130,08	100,82	106,07	163,38	106,12
2009 Ene	106,98	153,52	74,43	108,53	112,52	87,44
Feb	82,05	93,51	70,67	104,07	75,02	76,23
Mar	85,49	99,33	72,20	113,57	78,50	75,97
Abr	84,33	94,20	73,78	108,93	80,14	76,34
May	85,83	103,15	70,87	106,21	83,44	75,28
Jun	87,44	104,72	69,15	112,55	92,39	75,53
Jul	98,12	128,88	80,42	112,14	93,19	76,76
Ago	66,32	78,23	56,94	79,22	71,72	53,76
Sep	89,00	109,02	70,88	103,56	101,71	73,67
Oct	91,87	114,59	77,92	108,07	85,04	76,31
Nov	85,91	99,60	72,15	104,94	89,15	76,11
Dic	112,15	136,91	88,07	104,15	154,97	93,76
2010 Ene	103,70	153,82	72,12	106,83	104,99	78,74
Feb	80,01	96,61	69,17	104,60	67,55	67,30
Mar	87,85	105,22	75,15	115,74	79,99	72,50
Abr	82,50	99,66	70,13	107,97	73,08	69,23
May	85,40	104,06	70,47	111,73	78,03	72,47
Jun	91,88	110,45	82,79	110,58	84,67	73,13
Jul	93,71	130,18	72,34	105,98	89,62	70,37
Ago	67,06	82,39	60,53	76,78	66,71	49,65
Sep	84,82	106,17	66,47	99,86	97,40	67,64
Oct	88,73	115,73	71,18	99,58	85,84	73,33
Nov	83,55	99,53	70,88	97,16	90,44	69,13
Dic	108,38	132,69	86,77	101,35	149,52	86,89
2011 Ene	99,71	150,43	69,33	100,55	99,87	73,72
Feb	75,40	95,23	62,99	96,27	61,83	63,19
Mar	79,93	100,25	64,86	100,98	69,60	69,45
Abr	80,36	108,64	63,32	95,11	70,60	64,24
May	80,71	106,25	65,42	97,48	67,76	66,62
Jun	84,48	109,02	71,10	100,78	73,17	67,87
Jul	88,96	121,35	73,88	97,89	77,29	67,52
Ago	62,81	77,17	53,33	72,41	58,85	54,26
Sep	79,28	92,80	70,36	93,61	86,65	61,47
Oct	83,26	110,99	69,15	95,70	75,08	63,23
Nov	78,75	97,77	67,27	91,47	81,24	60,82
Dic	102,15	134,92	79,44	88,48	136,83	77,27
2012 Ene	91,51	135,33	67,16	90,84	94,54	64,76
Feb	68,77	86,84	55,27	88,79	65,68	55,16
Mar	74,59	94,27	60,75	92,16	72,28	59,96

**Indices de resto sin alimentación. Precios constantes**

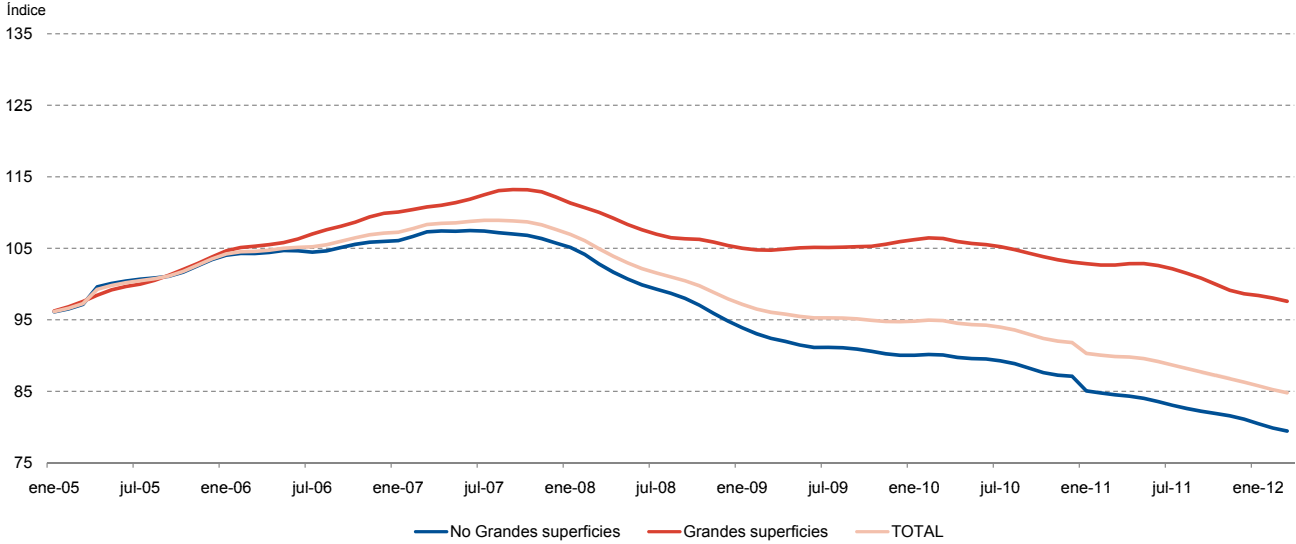
Tasa de variación interanual

	Total Resto	Equipamiento personal	Equipamiento hogar	Salud	Ocio	Otros
2006	6,56%	8,24%	6,81%	-0,15%	5,97%	7,63%
2007	1,23%	8,11%	-5,89%	4,76%	6,35%	-2,12%
2008 Ene	0,06%	8,69%	-0,55%	-1,90%	-3,35%	-11,03%
Feb	-0,41%	4,40%	-4,04%	2,91%	-2,52%	-2,76%
Mar	-14,21%	-6,00%	-23,04%	-9,15%	-15,09%	-14,02%
Abr	-1,45%	4,39%	-10,69%	5,88%	-2,76%	1,93%
May	-8,26%	-7,16%	-9,95%	-0,90%	-9,46%	-10,81%
Jun	-11,92%	-5,26%	-21,43%	-4,86%	-13,68%	-9,74%
Jul	-6,88%	2,57%	-13,42%	-4,34%	-9,03%	-13,19%
Ago	-10,02%	-9,93%	-11,92%	-6,13%	-0,35%	-15,13%
Sep	-8,73%	-6,65%	-12,49%	0,06%	-11,96%	-8,21%
Oct	-10,75%	-11,33%	-11,49%	-2,33%	-9,39%	-14,04%
Nov	-13,80%	-11,84%	-18,33%	-4,13%	-8,30%	-18,48%
Dic	-11,20%	-8,38%	-14,34%	2,96%	-10,38%	-17,99%
2009 Ene	-12,32%	-2,00%	-25,07%	-1,24%	-9,36%	-22,89%
Feb	-15,20%	-10,79%	-19,45%	-2,89%	-18,21%	-21,63%
Mar	-9,83%	-4,06%	-14,66%	8,86%	-13,65%	-21,05%
Abr	-13,25%	-10,91%	-16,15%	-0,48%	-13,33%	-20,61%
May	-11,51%	-2,50%	-19,43%	-0,60%	-13,50%	-19,88%
Jun	-8,65%	-3,02%	-15,72%	5,79%	-3,23%	-20,28%
Jul	-8,13%	-3,81%	-14,78%	7,80%	-6,20%	-17,19%
Ago	-6,73%	0,76%	-12,33%	8,07%	-7,31%	-19,30%
Sep	-7,41%	1,39%	-18,92%	6,25%	-5,11%	-14,40%
Oct	-7,96%	-2,04%	-13,31%	2,34%	-10,72%	-15,41%
Nov	-8,07%	-1,34%	-13,89%	3,41%	-15,09%	-12,57%
Dic	-4,71%	5,26%	-12,64%	-1,81%	-5,15%	-11,65%
2010 Ene	-3,07%	0,20%	-3,10%	-1,57%	-6,69%	-9,95%
Feb	-2,49%	3,31%	-2,13%	0,51%	-9,95%	-11,71%
Mar	2,75%	5,93%	4,09%	1,91%	1,90%	-4,56%
Abr	-2,17%	5,80%	-4,94%	-0,88%	-8,82%	-9,32%
May	-0,51%	0,88%	-0,56%	5,20%	-6,48%	-3,72%
Jun	5,08%	5,47%	19,74%	-1,75%	-8,35%	-3,17%
Jul	-4,50%	1,01%	-10,05%	-5,49%	-3,83%	-8,32%
Ago	1,12%	5,32%	6,30%	-3,08%	-6,99%	-7,66%
Sep	-4,70%	-2,62%	-6,23%	-3,57%	-4,24%	-8,19%
Oct	-3,42%	0,99%	-8,64%	-7,86%	0,94%	-3,92%
Nov	-2,74%	-0,07%	-1,77%	-7,42%	1,45%	-9,17%
Dic	-3,37%	-3,08%	-1,48%	-2,69%	-3,51%	-7,32%
2011 Ene	-3,85%	-2,21%	-3,86%	-5,88%	-4,88%	-6,37%
Feb	-5,76%	-1,43%	-8,94%	-7,96%	-8,48%	-6,11%
Mar	-9,02%	-4,72%	-13,70%	-12,76%	-12,99%	-4,21%
Abr	-2,59%	9,01%	-9,71%	-11,91%	-3,39%	-7,21%
May	-5,48%	2,10%	-7,16%	-12,76%	-13,17%	-8,08%
Jun	-8,05%	-1,30%	-14,13%	-8,86%	-13,59%	-7,19%
Jul	-5,07%	-6,79%	2,14%	-7,64%	-13,75%	-4,04%
Ago	-6,33%	-6,34%	-11,88%	-5,69%	-11,78%	9,29%
Sep	-6,53%	-12,59%	5,85%	-6,25%	-11,04%	-9,12%
Oct	-6,16%	-4,10%	-2,85%	-3,90%	-12,54%	-13,77%
Nov	-5,74%	-1,77%	-5,09%	-5,85%	-10,17%	-12,02%
Dic	-5,75%	1,68%	-8,45%	-12,70%	-8,49%	-11,08%
2012 Ene	-8,22%	-10,04%	-3,13%	-9,66%	-5,33%	-12,15%
Feb	-8,79%	-8,81%	-12,26%	-7,77%	6,23%	-12,71%
Mar	-6,68%	-5,96%	-6,33%	-8,73%	3,85%	-13,65%

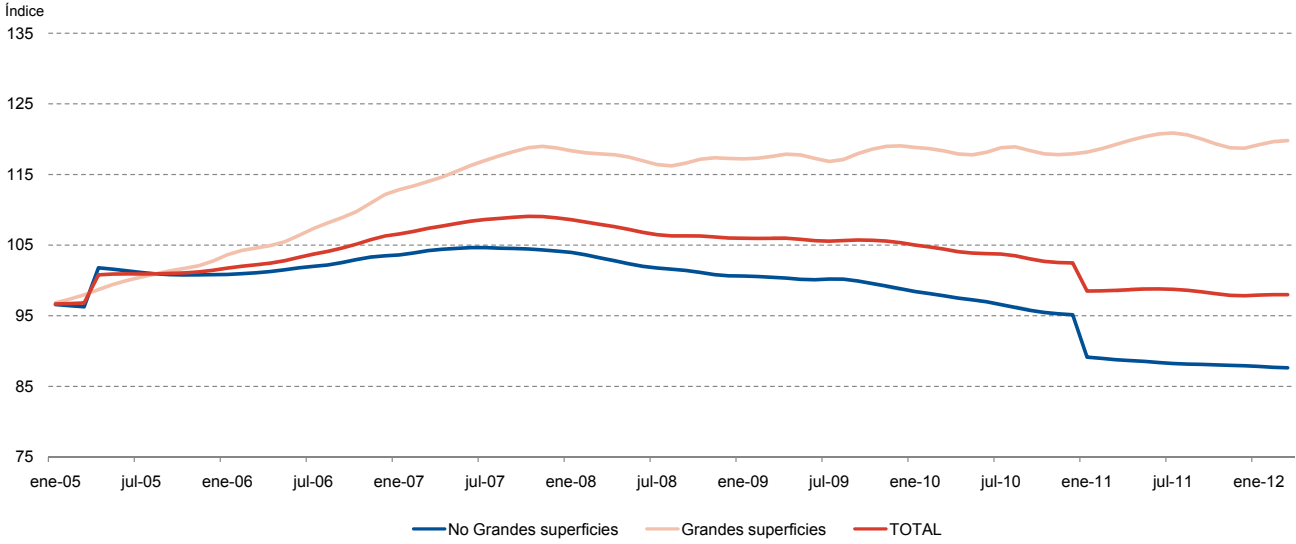
**Ciclo tendencia. Precios constantes**

	No Grandes superficies	Grandes superficies	Total General	No Grandes Superficies Alimentación	Grandes Superficies Alimentación	Total Alimentación	No Grandes Superficies Resto	Grandes Superficies Resto	Total Resto
2006	104,82	106,95	105,45	101,99	107,21	103,67	106,17	106,82	106,35
2007	106,90	111,89	108,37	104,33	116,34	108,19	108,12	109,77	108,59
2008 Ene	105,12	111,33	106,95	103,96	118,36	108,60	105,67	108,00	106,33
Feb	104,15	110,69	106,08	103,62	118,06	108,27	104,40	107,19	105,19
Mar	102,81	110,03	104,94	103,19	117,92	107,93	102,63	106,29	103,66
Abr	101,65	109,22	103,89	102,79	117,79	107,62	101,12	105,14	102,25
May	100,70	108,34	102,96	102,36	117,48	107,23	99,91	104,00	101,07
Jun	99,89	107,59	102,16	101,99	116,94	106,80	98,89	103,15	100,09
Jul	99,28	106,98	101,55	101,76	116,40	106,47	98,11	102,51	99,35
Ago	98,71	106,49	101,01	101,60	116,22	106,30	97,33	101,87	98,62
Sep	98,00	106,34	100,46	101,41	116,60	106,30	96,38	101,46	97,82
Oct	97,04	106,26	99,76	101,14	117,16	106,29	95,09	101,08	96,78
Nov	95,89	105,88	98,84	100,82	117,37	106,15	93,55	100,42	95,49
Dic	94,81	105,38	97,93	100,65	117,26	106,00	92,04	99,73	94,21
2009 Ene	93,87	105,02	97,16	100,63	117,22	105,97	90,67	99,23	93,09
Feb	93,04	104,78	96,50	100,55	117,30	105,94	89,47	98,84	92,12
Mar	92,41	104,74	96,05	100,44	117,56	105,95	88,59	98,65	91,43
Abr	91,98	104,90	95,79	100,33	117,87	105,97	88,02	98,74	91,05
May	91,47	105,06	95,48	100,15	117,76	105,82	87,35	99,03	90,65
Jun	91,14	105,14	95,27	100,10	117,26	105,62	86,88	99,39	90,41
Jul	91,14	105,13	95,27	100,20	116,83	105,55	86,84	99,57	90,44
Ago	91,08	105,17	95,24	100,18	117,12	105,64	86,76	99,49	90,36
Sep	90,90	105,23	95,13	99,92	117,94	105,72	86,62	99,20	90,17
Oct	90,60	105,29	94,94	99,56	118,58	105,68	86,34	98,98	89,91
Nov	90,24	105,57	94,76	99,21	118,98	105,57	85,98	99,20	89,72
Dic	90,04	105,95	94,74	98,82	119,05	105,33	85,88	99,73	89,79
2010 Ene	90,04	106,22	94,82	98,43	118,83	105,00	86,05	100,24	90,06
Feb	90,15	106,46	94,96	98,13	118,66	104,74	86,35	100,67	90,40
Mar	90,08	106,38	94,89	97,83	118,34	104,43	86,40	100,71	90,44
Abr	89,73	105,95	94,52	97,50	117,91	104,07	86,05	100,28	90,07
May	89,57	105,68	94,33	97,26	117,79	103,86	85,93	99,93	89,88
Jun	89,52	105,52	94,25	96,97	118,15	103,79	85,98	99,53	89,81
Jul	89,26	105,23	93,98	96,58	118,79	103,73	85,79	98,80	89,47
Ago	88,86	104,82	93,57	96,17	118,91	103,49	85,39	98,13	88,99
Sep	88,24	104,31	92,98	95,78	118,39	103,05	84,66	97,63	88,33
Oct	87,60	103,82	92,39	95,47	117,92	102,70	83,87	97,12	87,61
Nov	87,25	103,40	92,02	95,28	117,81	102,53	83,44	96,56	87,15
Dic	87,10	103,08	91,82	95,14	117,92	102,47	83,28	96,03	86,88
2011 Ene	85,05	102,85	90,30	89,14	118,17	98,49	83,10	95,58	86,63
Feb	84,77	102,66	90,05	88,98	118,63	98,52	82,77	95,08	86,25
Mar	84,50	102,67	89,87	88,79	119,23	98,59	82,47	94,80	85,95
Abr	84,32	102,86	89,79	88,65	119,83	98,69	82,26	94,80	85,81
May	84,02	102,86	89,58	88,55	120,35	98,78	81,87	94,56	85,45
Jun	83,55	102,59	89,17	88,39	120,74	98,80	81,25	93,97	84,84
Jul	83,05	102,13	88,68	88,24	120,88	98,74	80,59	93,23	84,16
Ago	82,60	101,52	88,19	88,17	120,61	98,61	79,96	92,45	83,49
Sep	82,21	100,83	87,71	88,12	120,02	98,39	79,40	91,72	82,88
Oct	81,89	99,99	87,24	88,05	119,33	98,12	78,97	90,81	82,32
Nov	81,57	99,13	86,75	87,98	118,77	97,89	78,52	89,80	81,71
Dic	81,09	98,63	86,27	87,92	118,72	97,83	77,85	89,10	81,03
2012 Ene	80,47	98,40	85,76	87,83	119,20	97,93	76,98	88,52	80,24
Feb	79,87	98,05	85,24	87,71	119,64	97,98	76,15	87,79	79,44
Mar	79,44	97,59	84,80	87,64	119,80	97,99	75,55	87,05	78,80

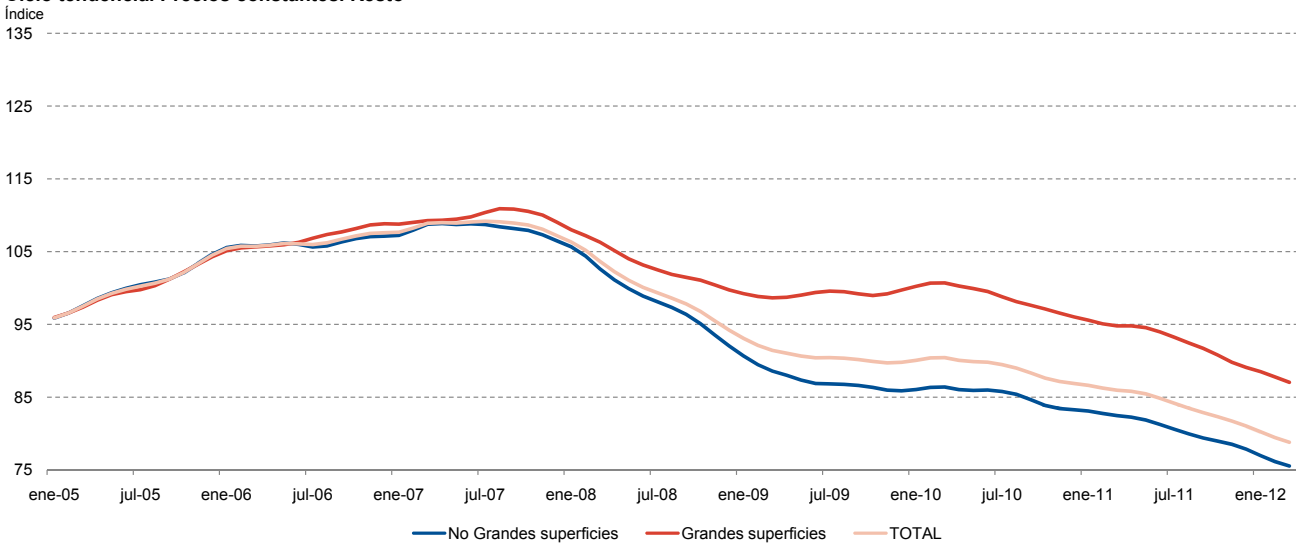
**Ciclo tendencia. Precios constantes**



**Ciclo tendencia. Precios constantes. Alimentación**



**Ciclo tendencia. Precios constantes. Resto**



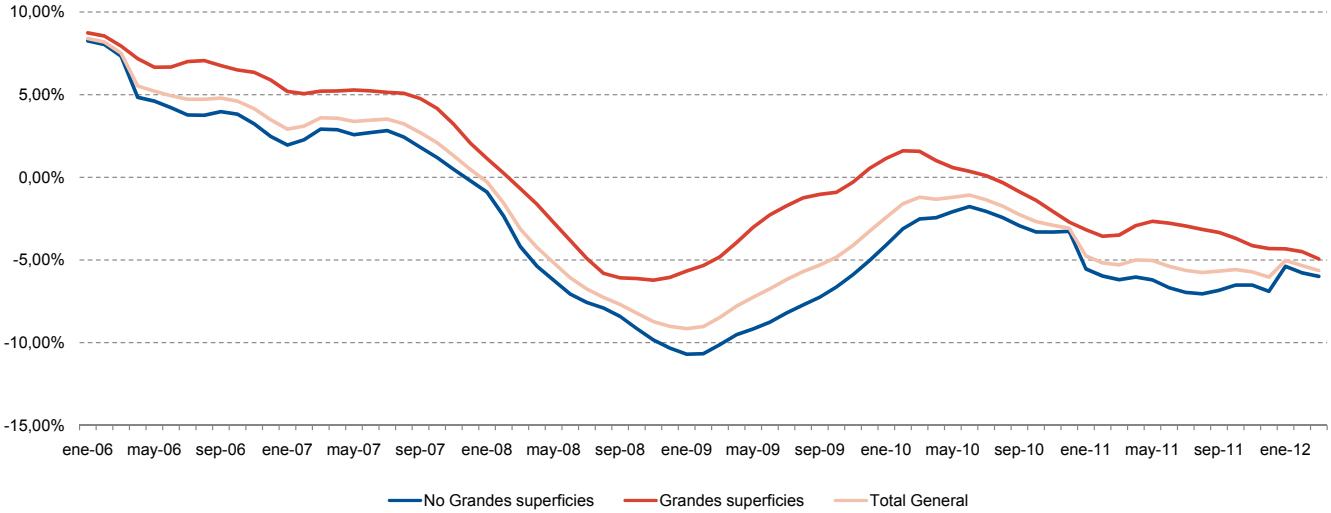
**Ciclo tendencia. Precios constantes**

Tasa de variación interanual

	No Grandes superficies	Grandes superficies	Total General	No Grandes Superficies Alimentación	Grandes Superficies Alimentación	Total Alimentación	No Grandes Superficies Resto	Grandes Superficies Resto	Total Resto
2006	4,82%	7,09%	5,49%	2,05%	7,25%	3,72%	6,13%	7,01%	6,38%
2007	1,98%	4,62%	2,77%	2,29%	8,52%	4,36%	1,84%	2,76%	2,10%
2008 Ene	-0,89%	1,13%	-0,28%	0,34%	4,88%	1,89%	-1,46%	-0,71%	-1,25%
Feb	-2,34%	0,25%	-1,56%	-0,25%	4,13%	1,24%	-3,29%	-1,67%	-2,83%
Mar	-4,19%	-0,68%	-3,13%	-0,98%	3,43%	0,53%	-5,65%	-2,72%	-4,82%
Abr	-5,37%	-1,63%	-4,24%	-1,55%	2,75%	-0,07%	-7,11%	-3,81%	-6,18%
May	-6,22%	-2,74%	-5,16%	-2,08%	1,75%	-0,76%	-8,11%	-4,99%	-7,22%
Jun	-7,06%	-3,82%	-6,08%	-2,54%	0,56%	-1,47%	-9,12%	-6,02%	-8,24%
Jul	-7,57%	-4,91%	-6,76%	-2,76%	-0,51%	-1,98%	-9,76%	-7,12%	-9,01%
Ago	-7,90%	-5,81%	-7,26%	-2,84%	-1,21%	-2,27%	-10,22%	-8,13%	-9,62%
Sep	-8,41%	-6,08%	-7,70%	-2,97%	-1,39%	-2,42%	-10,91%	-8,46%	-10,20%
Oct	-9,15%	-6,13%	-8,22%	-3,17%	-1,37%	-2,54%	-11,89%	-8,55%	-10,93%
Nov	-9,84%	-6,23%	-8,73%	-3,34%	-1,36%	-2,65%	-12,84%	-8,72%	-11,65%
Dic	-10,33%	-6,05%	-9,02%	-3,36%	-1,25%	-2,62%	-13,57%	-8,54%	-12,12%
2009 Ene	-10,70%	-5,67%	-9,15%	-3,21%	-0,97%	-2,42%	-14,20%	-8,12%	-12,45%
Feb	-10,67%	-5,34%	-9,03%	-2,96%	-0,65%	-2,15%	-14,30%	-7,79%	-12,43%
Mar	-10,12%	-4,81%	-8,48%	-2,66%	-0,30%	-1,83%	-13,68%	-7,19%	-11,80%
Abr	-9,52%	-3,95%	-7,79%	-2,39%	0,06%	-1,53%	-12,95%	-6,09%	-10,96%
May	-9,17%	-3,02%	-7,26%	-2,16%	0,24%	-1,31%	-12,57%	-4,78%	-10,31%
Jun	-8,76%	-2,28%	-6,75%	-1,86%	0,28%	-1,11%	-12,14%	-3,65%	-9,67%
Jul	-8,20%	-1,73%	-6,19%	-1,53%	0,37%	-0,86%	-11,49%	-2,86%	-8,97%
Ago	-7,72%	-1,25%	-5,71%	-1,39%	0,77%	-0,63%	-10,86%	-2,34%	-8,37%
Sep	-7,25%	-1,04%	-5,31%	-1,48%	1,15%	-0,55%	-10,13%	-2,23%	-7,81%
Oct	-6,64%	-0,91%	-4,84%	-1,56%	1,22%	-0,58%	-9,20%	-2,08%	-7,10%
Nov	-5,89%	-0,29%	-4,12%	-1,60%	1,38%	-0,54%	-8,09%	-1,22%	-6,05%
Dic	-5,03%	0,54%	-3,26%	-1,82%	1,52%	-0,63%	-6,69%	-0,01%	-4,69%
2010 Ene	-4,09%	1,15%	-2,42%	-2,18%	1,37%	-0,92%	-5,09%	1,02%	-3,25%
Feb	-3,11%	1,60%	-1,60%	-2,41%	1,16%	-1,14%	-3,48%	1,85%	-1,86%
Mar	-2,52%	1,57%	-1,20%	-2,61%	0,66%	-1,44%	-2,47%	2,09%	-1,08%
Abr	-2,44%	1,01%	-1,33%	-2,82%	0,03%	-1,80%	-2,24%	1,56%	-1,07%
May	-2,07%	0,59%	-1,21%	-2,89%	0,02%	-1,85%	-1,63%	0,91%	-0,84%
Jun	-1,77%	0,36%	-1,08%	-3,12%	0,76%	-1,73%	-1,03%	0,14%	-0,67%
Jul	-2,06%	0,10%	-1,35%	-3,61%	1,67%	-1,73%	-1,21%	-0,77%	-1,07%
Ago	-2,44%	-0,33%	-1,75%	-4,01%	1,53%	-2,03%	-1,58%	-1,36%	-1,51%
Sep	-2,93%	-0,88%	-2,26%	-4,15%	0,38%	-2,52%	-2,26%	-1,59%	-2,05%
Oct	-3,31%	-1,39%	-2,68%	-4,10%	-0,56%	-2,82%	-2,87%	-1,87%	-2,56%
Nov	-3,31%	-2,05%	-2,90%	-3,96%	-0,99%	-2,88%	-2,95%	-2,66%	-2,86%
Dic	-3,27%	-2,71%	-3,08%	-3,72%	-0,95%	-2,71%	-3,02%	-3,71%	-3,24%
2011 Ene	-5,54%	-3,17%	-4,76%	-9,44%	-0,55%	-6,20%	-3,43%	-4,64%	-3,81%
Feb	-5,97%	-3,57%	-5,17%	-9,33%	-0,02%	-5,94%	-4,15%	-5,55%	-4,59%
Mar	-6,19%	-3,50%	-5,30%	-9,24%	0,75%	-5,59%	-4,55%	-5,87%	-4,96%
Abr	-6,03%	-2,92%	-5,00%	-9,07%	1,63%	-5,17%	-4,40%	-5,46%	-4,73%
May	-6,20%	-2,66%	-5,03%	-8,96%	2,18%	-4,89%	-4,72%	-5,38%	-4,93%
Jun	-6,67%	-2,78%	-5,39%	-8,86%	2,20%	-4,81%	-5,51%	-5,58%	-5,53%
Jul	-6,96%	-2,95%	-5,63%	-8,64%	1,76%	-4,81%	-6,06%	-5,63%	-5,93%
Ago	-7,05%	-3,15%	-5,76%	-8,32%	1,43%	-4,71%	-6,37%	-5,79%	-6,19%
Sep	-6,83%	-3,34%	-5,68%	-7,99%	1,38%	-4,53%	-6,21%	-6,05%	-6,16%
Oct	-6,52%	-3,69%	-5,58%	-7,77%	1,19%	-4,46%	-5,84%	-6,50%	-6,05%
Nov	-6,51%	-4,13%	-5,72%	-7,66%	0,81%	-4,53%	-5,89%	-7,00%	-6,24%
Dic	-6,89%	-4,31%	-6,04%	-7,59%	0,68%	-4,53%	-6,52%	-7,22%	-6,74%
2012 Ene	-5,38%	-4,33%	-5,03%	-1,48%	0,87%	-0,57%	-7,37%	-7,39%	-7,37%
Feb	-5,78%	-4,50%	-5,35%	-1,43%	0,85%	-0,55%	-7,99%	-7,67%	-7,89%
	-5,99%	-4,94%	-5,64%	-1,30%	0,47%	-0,61%	-8,39%	-8,17%	-8,32%

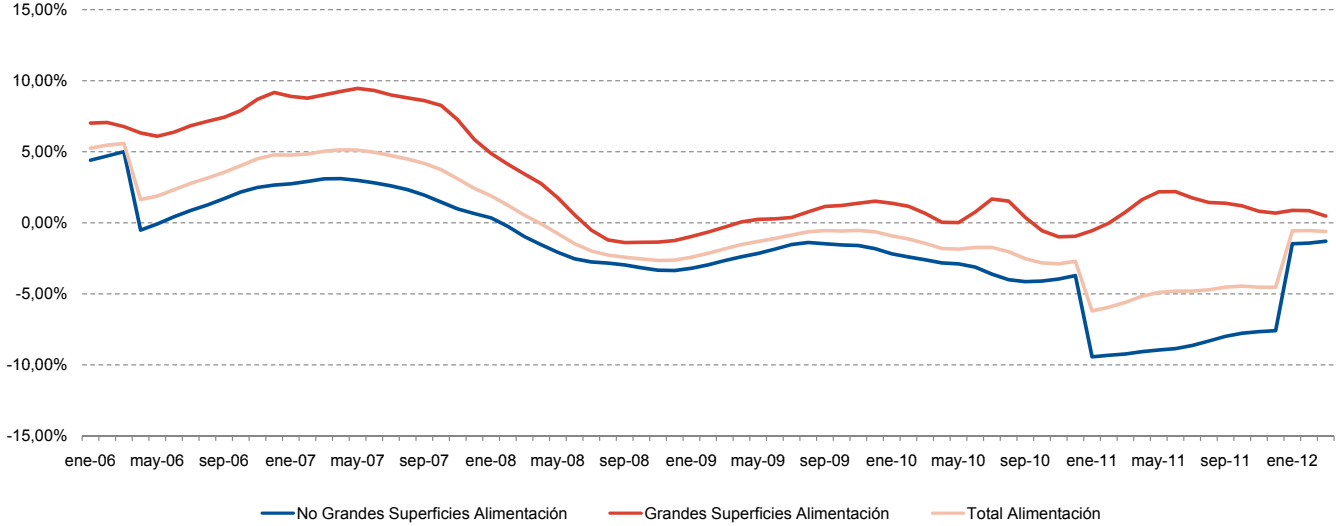
**Ciclo tendencia. Precios constantes**

Tasa de variación interanuales



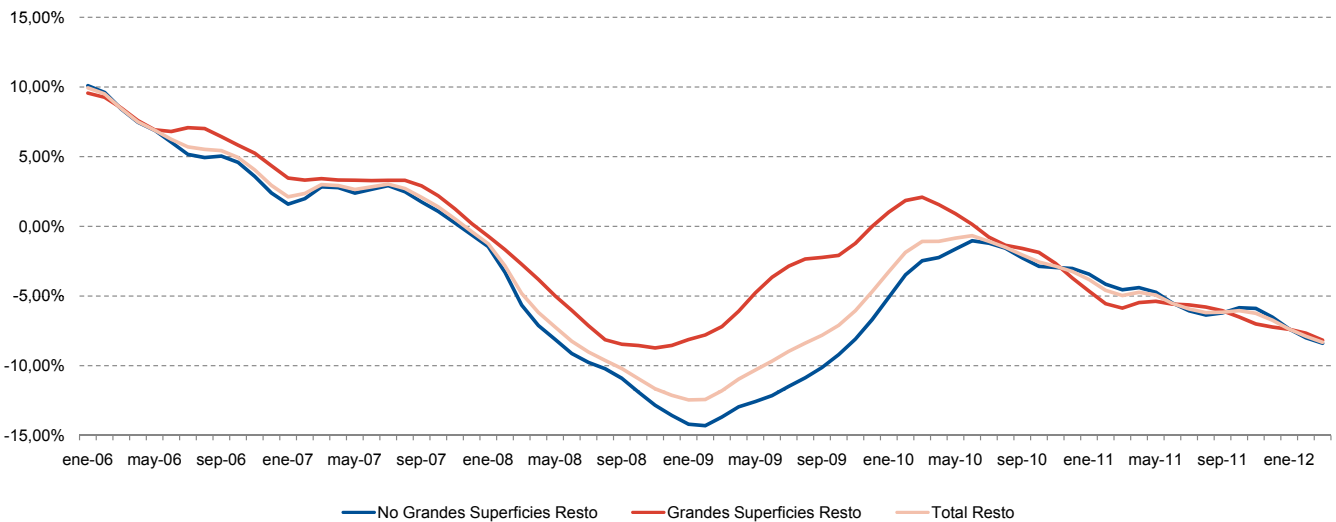
**Ciclo tendencia. Precios constantes. Alimentación**

Tasa de variación interanuales



**Ciclo tendencia. Precios constantes. Resto**

Tasa de variación interanuales



# DEFINICIONES

## *Gran superficie*

Se considera gran superficie a todo establecimiento que tiene una superficie de venta y exposición superior o igual a 2500 metros cuadrados. Se entiende por superficie de venta aquella que es accesible al público y donde se efectúan operaciones de venta; incluye los escaparates, las vitrinas, estanterías y pasillos de circulación dentro del establecimiento.

## *Gran Cadena*

Se considera Gran Cadena a toda empresa que cuenta con 25 locales o más y tiene 50 y más asalariados.

## *Pequeña cadena*

Se considera Pequeña Cadena a todas las empresas de más de un local excepto las que tienen 25 locales o más y 50 y más asalariados.

## *Unilocalizadas*

Se considera Empresa Unilocalizada aquella que realiza su actividad comercial a través de un único local.

## *Establecimientos especializados*

Es el realizado por las empresas en las que el volumen de facturación de un solo tipo de producto, considerando como tal a los que están incluidos en una sola clase de la CNAE 2009, es superior al 50 por ciento, y el realizado por las empresas que comercializan menos de cinco tipos de productos, considerando que su actividad principal es la correspondiente al producto de mayor volumen de facturación.

## *Establecimientos no especializados*

Es el realizado por las empresas que vendan mas de cinco tipos de productos ninguno de ellos con facturación superior al 50 por ciento.

# NOTAS METODOLÓGICAS

## *Fuente*

Elaboración propia a partir de los microdatos de Índice de Comercio al Por Menor del Instituto Nacional de Estadística.

## *Índice de Comercio al Por Menor*

Se ha utilizado el Índice de Comercio al por Menor sin Estaciones de Servicio para poder tener series más largas

## *Medias anuales*

Calculadas como promedio de los datos mensuales.

## *Ciclo Tendencia*

Elaborado con el programa TRAMO-SEATS

## *Observaciones*

Los datos correspondientes a los dos últimos meses tienen la consideración de provisionales.

**Dirección:** Antonio Sanchez Molina  
**Coordinación:** José Luis Echavarrí Sierra  
**Producción:** Juan Martín García

**Edita:** Dirección General de Economía,  
Estadística e Innovación Tecnológica  
Consejería de Economía y Hacienda  
Príncipe de Vergara, 132 - 28002 – Madrid  
[www.madrid.org/lestadis](http://www.madrid.org/lestadis)  
[iestadis@madrid.org](mailto:iestadis@madrid.org)

1ª edición: Mayo 2012



**Comunidad de Madrid**

CONSEJERÍA DE ECONOMÍA Y HACIENDA  
Dirección General de Economía,  
Estadística e Innovación Tecnológica