

Boletín de Población Activa Población Extranjera

Segundo Trimestre de 2016

Edición: Julio 2016



Comunidad
de Madrid

Índice

Datos poblacionales

Comunidad de Madrid

PCM1	Población de 16 y más años por nacionalidad. Comunidad de Madrid
PCM2	Activos por nacionalidad. Comunidad de Madrid
PCM3	Ocupados por nacionalidad. Comunidad de Madrid
PCM4	Parados por nacionalidad. Comunidad de Madrid
PCM5	Población de 16 y más años de nacionalidad extranjera por nacionalidad agregada. Comunidad de Madrid
PCM6	Activos de nacionalidad extranjera por nacionalidad agregada. Comunidad de Madrid
PCM7	Ocupados de nacionalidad extranjera por nacionalidad agregada. Comunidad de Madrid
PCM8	Parados de nacionalidad extranjera por nacionalidad agregada. Comunidad de Madrid
PCM9	Población de 16 y más años de nacionalidad extranjera por los principales países ^(*) . Comunidad de Madrid
PCM10	Activos de nacionalidad extranjera por los principales países ^(*) . Comunidad de Madrid

España

PESP1	Población de 16 y más años por nacionalidad. España
PESP2	Activos por nacionalidad. España
PESP3	Ocupados por nacionalidad. España
PESP4	Parados por nacionalidad. España
PESP5	Población de 16 y más años de nacionalidad extranjera por nacionalidad agregada. España
PESP6	Activos de nacionalidad extranjera por nacionalidad agregada. España
PESP7	Ocupados de nacionalidad extranjera por nacionalidad agregada. España.
PESP8	Parados de nacionalidad extranjera por nacionalidad agregada. España.

Tasas

Comunidad de Madrid

TCM1	Tasas de actividad, ocupación y paro por nacionalidad. Comunidad de Madrid
TCM2	Tasa de actividad en la población extranjera por nacionalidad agregada. Comunidad de Madrid
TCM3	Tasa de ocupación en la población extranjera por nacionalidad agregada. Comunidad de Madrid.
TCM4	Tasa de paro en la población extranjera por nacionalidad agregada. Comunidad de Madrid.
TCM5	Tasa de actividad en la población extranjera por los principales países ^(*) . Comunidad de Madrid.

España

TESP1	Tasas de actividad, ocupación y paro por nacionalidad. España
TESP2	Tasa de actividad en población extranjera por nacionalidad agregada. España
TESP3	Tasa de ocupación en la población extranjera por nacionalidad agregada. España
TESP4	Tasa de paro de la población extranjera por nacionalidad agregada. España

Series

Comunidad de Madrid

SCM1	Tasa de actividad por trimestre según nacionalidad. Comunidad de Madrid
SCM2	Tasa de paro por trimestre según nacionalidad. Comunidad de Madrid

España

SESP1	Tasa de actividad por trimestre según nacionalidad. España
SESP2	Tasa de paro por trimestre según nacionalidad. España

(*) Países con mayor aportación de población a la Comunidad de Madrid

Boletín EPA. Población extranjera. Segundo Trimestre 2016

Población de 16 y más años por nacionalidad. Comunidad de Madrid

Miles de personas

	2º. Trimestre 2015	1er. Trimestre 2016	2º. Trimestre 2016	Diferencia intertrimestral	Diferencia interanual
Total	5.242,76	5.271,19	5.279,14	7,9	36,4
Española	4.653,14	4.672,50	4.679,49	7,0	26,4
Extranjera	589,61	598,70	599,65	1,0	10,0

Fuente: Instituto de Estadística de la Comunidad de Madrid

Boletín EPA. Población extranjera. Segundo Trimestre 2016

Activos por nacionalidad. Comunidad de Madrid

Miles de personas

	2º. Trimestre 2015	1er. Trimestre 2016	2º. Trimestre 2016	Diferencia intertrimestral	Diferencia interanual
Total	3.410,75	3.386,37	3.380,19	-6,2	-30,6
Española	2.918,35	2.880,94	2.882,64	1,7	-35,7
Extranjera	492,40	505,43	497,55	-7,9	5,1

Fuente: Instituto de Estadística de la Comunidad de Madrid

Boletín EPA. Población extranjera. Segundo Trimestre 2016

Ocupados por nacionalidad. Comunidad de Madrid

Miles de personas

	2º. Trimestre 2015	1er. Trimestre 2016	2º. Trimestre 2016	Diferencia intertrimestral	Diferencia interanual
Total	2.808,27	2.816,98	2.830,95	14,0	22,7
Española	2.450,62	2.446,01	2.468,78	22,8	18,2
Extranjera	357,66	370,97	362,17	-8,8	4,5

Fuente: Instituto de Estadística de la Comunidad de Madrid

Boletín EPA. Población extranjera. Segundo Trimestre 2016

Parados por nacionalidad. Comunidad de Madrid

Miles de personas

	2º. Trimestre 2015	1er. Trimestre 2016	2º. Trimestre 2016	Diferencia intertrimestral	Diferencia interanual
Total	602,48	569,38	549,24	-20,1	-53,2
Española	467,73	434,93	413,86	-21,1	-53,9
Extranjera	134,74	134,45	135,38	0,9	0,6

Fuente: Instituto de Estadística de la Comunidad de Madrid

Boletín EPA. Población extranjera. Segundo Trimestre 2016

Población de 16 y más años de nacionalidad extranjera por nacionalidad agregada Comunidad de Madrid

Miles de personas

	2º. Trimestre 2015	1er. Trimestre 2016	2º. Trimestre 2016	Diferencia intertrimestral	Diferencia interanual
Total	589,61	598,70	599,65	1,0	10,0
UE-15	64,06	66,36	64,95	-1,4	0,9
UE-25 (menos UE-15)	8,55	11,41	12,34	0,9	3,8
UE-27 (menos UE-25)	143,27	136,08	132,61	-3,5	-10,7
Resto de Europa	52,68	28,15	26,28	-1,9	-26,4
Magreb	60,78	70,94	68,15	-2,8	7,4
Resto de África	15,49	13,93	11,04	-2,9	-4,4
Sudamérica	133,95	185,16	190,41	5,2	56,5
Resto de América	62,06	47,15	51,46	4,3	-10,6
Asia	47,60	39,51	42,42	2,9	-5,2
Oceania	1,18	0	0	0,0	-1,2

Fuente: Instituto de Estadística de la Comunidad de Madrid

Boletín EPA. Población extranjera. Segundo Trimestre 2016

Activos de nacionalidad extranjera por nacionalidad agregada. Comunidad de Madrid

Miles de personas

	2º. Trimestre 2015	1er. Trimestre 2016	2º. Trimestre 2016	Diferencia intertrimestral	Diferencia interanual
Total	492,40	505,43	497,55	-7,9	5,1
UE-15	46,43	48,15	48,05	-0,1	1,6
UE-25 (menos UE-15)	8,55	8,66	10,60	1,9	2,1
UE-27 (menos UE-25)	119,29	117,16	120,76	3,6	1,5
Resto de Europa	45,13	25,06	22,28	-2,8	-22,9
Magreb	52,67	57,08	51,69	-5,4	-1,0
Resto de África	14,05	10,07	7,61	-2,5	-6,4
Sudamérica	120,29	163,85	159,63	-4,2	39,3
Resto de América	48,11	40,92	42,65	1,7	-5,5
Asia	36,69	34,47	34,29	-0,2	-2,4
Oceania	1,18	0	0	0,0	-1,2

Fuente: Instituto de Estadística de la Comunidad de Madrid

Boletín EPA. Población extranjera. Segundo Trimestre 2016

Ocupados de nacionalidad extranjera por nacionalidad agregada. Comunidad de Madrid

Miles de personas

	2º. Trimestre 2015	1er. Trimestre 2016	2º. Trimestre 2016	Diferencia intertrimestral	Diferencia interanual
Total	357,66	370,97	362,17	-8,8	4,5
UE-15	43,29	39,35	40,67	1,3	-2,6
UE-25 (menos UE-15)	3,88	6,99	9,73	2,7	5,9
UE-27 (menos UE-25)	92,48	97,18	89,68	-7,5	-2,8
Resto de Europa	31,97	15,85	15,60	-0,2	-16,4
Magreb	16,48	24,45	22,45	-2,0	6,0
Resto de África	9,84	5,46	2,20	-3,3	-7,6
Sudamérica	92,16	129,68	123,22	-6,5	31,1
Resto de América	31,69	23,61	26,65	3,0	-5,0
Asia	34,69	28,40	31,96	3,6	-2,7
Oceania	1,18	0	0	0,0	-1,2

Fuente: Instituto de Estadística de la Comunidad de Madrid

Boletín EPA. Población extranjera. Segundo Trimestre 2016

Parados de nacionalidad extranjera por nacionalidad agregada. Comunidad de Madrid

Miles de personas

	2º. Trimestre 2015	1er. Trimestre 2016	2º. Trimestre 2016	Diferencia intertrimestral	Diferencia interanual
Total	134,74	134,45	135,38	0,9	0,6
UE-15	3,15	8,80	7,38	-1,4	4,2
UE-25 (menos UE-15)	4,67	1,67	0,87	-0,8	-3,8
UE-27 (menos UE-25)	26,81	19,98	31,08	11,1	4,3
Resto de Europa	13,16	9,21	6,68	-2,5	-6,5
Magreb	36,20	32,63	29,24	-3,4	-7,0
Resto de África	4,20	4,62	5,40	0,8	1,2
Sudamérica	28,13	34,17	36,40	2,2	8,3
Resto de América	16,43	17,31	16	-1,3	-0,4
Asia	2,00	6,06	2	-3,7	0,3

Fuente: Instituto de Estadística de la Comunidad de Madrid

Boletín EPA. Población extranjera. Segundo Trimestre 2016

Población de 16 y más años de nacionalidad extranjera por los principales países⁽¹⁾ Comunidad de Madrid

Miles de personas

	2º. Trimestre 2015	1er. Trimestre 2016	2º. Trimestre 2016	Diferencia intertrimestral	Diferencia interanual
Total	589,61	598,70	599,65	1,0	10,0
Rumanía	123,87	111,73	111,58	-0,1	-12,3
Marruecos	60,78	69,44	66,49	-3,0	5,7
Ecuador	24,28	46,24	47,06	0,8	22,8
Colombia	20,41	43,06	37,10	-6,0	16,7
Bolivia	24,58	25,68	31,34	5,7	6,8
Perú	16,24	25,92	28,89	3,0	12,7
República Dominicana	33,12	23,07	23,57	0,5	-9,5
Ucrania	36,00	23,86	22,16	-1,7	-13,8
Bulgaria	19,40	24,36	21,03	-3,3	1,6
Italia	18,24	16,18	18,15	2,0	-0,1

(1) Países con mayor aportación de población a la Comunidad de Madrid

Fuente: Instituto de Estadística de la Comunidad de Madrid

Boletín EPA. Población extranjera. Segundo Trimestre 2016

Activos de nacionalidad extranjera por los principales países⁽¹⁾. Comunidad de Madrid

Miles de personas

	2º. Trimestre 2015	1er. Trimestre 2016	2º. Trimestre 2016	Diferencia intertrimestral	Diferencia interanual
Total	492,40	505,43	497,55	-7,9	5,1
Rumanía	106,51	98,79	102,03	3,2	-4,5
Marruecos	52,67	55,58	50,86	-4,7	-1,8
Ecuador	21,87	42,46	40,82	-1,6	19,0
Colombia	16,81	34,36	26,42	-7,9	9,6
Bolivia	22,78	20,81	25,82	5,0	3,0
Perú	16,24	23,46	22,68	-0,8	6,4
República Dominicana	29,20	19,82	21,61	1,8	-7,6
Ucrania	29,53	20,77	18,17	-2,6	-11,4
Bulgaria	12,78	18,37	18,72	0,4	5,9
Italia	14,17	14,53	12,29	-2,2	-1,9

(1) Países con mayor aportación de población a la Comunidad de Madrid

Boletín EPA. Población extranjera. Segundo Trimestre 2016

Población de 16 y más años por nacionalidad. España

Miles de personas

	2º. Trimestre 2015	1er. Trimestre 2016	2º. Trimestre 2016	Diferencia intertrimestral	Diferencia interanual
Total	38.496,65	38.491,86	38.505,67	13,8	9,0
Española	34.771,37	34.780,26	34.797,20	16,9	25,8
Extranjera	3.725,28	3.711,60	3.708,47	-3,1	-16,8

Fuente: Instituto de Estadística de la Comunidad de Madrid

Boletín EPA. Población extranjera. Segundo Trimestre 2016

Activos por nacionalidad. España

Miles de personas

	2º. Trimestre 2015	1er. Trimestre 2016	2º. Trimestre 2016	Diferencia intertrimestral	Diferencia interanual
Total	23.015,55	22.821,01	22.875,66	54,6	-139,9
Española	20.255,10	20.089,95	20.148,40	58,5	-106,7
Extranjera	2.760,45	2.731,06	2.727,26	-3,8	-33,2

Fuente: Instituto de Estadística de la Comunidad de Madrid

Boletín EPA. Población extranjera. Segundo Trimestre 2016

Ocupados por nacionalidad. España

Miles de personas

	2º. Trimestre 2015	1er. Trimestre 2016	2º. Trimestre 2016	Diferencia intertrimestral	Diferencia interanual
Total	17.866,54	18.029,61	18.300,97	271,4	434,4
Española	15.957,34	16.110,34	16.318,47	208,1	361,1
Extranjera	1.909,19	1.919,26	1.982,51	63,2	73,3

Fuente: Instituto de Estadística de la Comunidad de Madrid

Boletín EPA. Población extranjera. Segundo Trimestre 2016

Parados por nacionalidad. España

Miles de personas

	2º. Trimestre 2015	1er. Trimestre 2016	2º. Trimestre 2016	Diferencia intertrimestral	Diferencia interanual
Total	5.149,01	4.791,41	4.574,68	-216,7	-574,3
Española	4.297,76	3.979,61	3.829,93	-149,7	-467,8
Extranjera	851,25	811,80	744,75	-67,0	-106,5

Fuente: Instituto de Estadística de la Comunidad de Madrid

Boletín EPA. Población extranjera. Segundo Trimestre 2016

Población de 16 y más años de nacionalidad extranjera por nacionalidad agregada. España

Miles de personas

	2º. Trimestre 2015	1er. Trimestre 2016	2º. Trimestre 2016	Diferencia intertrimestral	Diferencia interanual
Total	3.725,28	3.711,60	3.708,47	-3,1	-16,8
UE-15	683,15	673,52	654,36	-19,2	-28,8
UE-25 (menos UE-15)	74,90	87,38	90,64	3,3	15,7
UE-27 (menos UE-25)	650,83	681,48	675,99	-5,5	25,2
Resto de Europa	231,32	193,04	179,75	-13,3	-51,6
África	851,40	809,59	844,81	35,2	-6,6
Sudamérica	790,99	821,23	808,34	-12,9	17,3
Resto de América	193,69	203,76	206,42	2,7	12,7
Asia	246,81	240,58	244,86	4,3	-2,0
Oceanía	2,19	0,84	3,11	2,3	0,9
Apatridas	0	0,18	0,20	0,0	0,2

Fuente: Instituto de Estadística de la Comunidad de Madrid

Boletín EPA. Población extranjera. Segundo Trimestre 2016

Activos de nacionalidad extranjera por nacionalidad agregada. España

Miles de personas

	2º. Trimestre 2015	1er. Trimestre 2016	2º. Trimestre 2016	Diferencia intertrimestral	Diferencia interanual
Total	2.760,45	2.731,06	2.727,26	-3,8	-33,2
UE-15	366,59	374,89	379,76	4,9	13,2
UE-25 (menos UE-15)	67,44	72,95	75,59	2,6	8,1
UE-27 (menos UE-25)	543,76	563,05	551,48	-11,6	7,7
Resto de Europa	177,20	138,96	126,09	-12,9	-51,1
África	614,17	576,93	587,94	11,0	-26,2
Sudamérica	648,50	653,51	649,24	-4,3	0,7
Resto de América	150,58	167,73	169,25	1,5	18,7
Asia	190,28	182,19	186,64	4,4	-3,6
Oceanía	1,93	0,84	1,27	0,4	-0,7

Fuente: Instituto de Estadística de la Comunidad de Madrid

Boletín EPA. Población extranjera. Segundo Trimestre 2016

Ocupados de nacionalidad extranjera por nacionalidad agregada. España

Miles de personas

	2º. Trimestre 2015	1er. Trimestre 2016	2º. Trimestre 2016	Diferencia intertrimestral	Diferencia interanual
Total	1.909,19	1.919,26	1.982,51	63,2	73,3
UE-15	313,92	305,74	314,22	8,5	0,3
UE-25 (menos UE-15)	49,14	56,05	60,75	4,7	11,6
UE-27 (menos UE-25)	381,78	408,06	394,54	-13,5	12,8
Resto de Europa	132,36	99,44	99,89	0,4	-32,5
África	312,65	298,86	337,56	38,7	24,9
Sudamérica	461,19	473,92	479,09	5,2	17,9
Resto de América	96,37	116,62	124,32	7,7	27,9
Asia	159,86	159,73	170,87	11,1	11,0
Oceanía	1,93	0,84	1,27	0,4	-0,7

Fuente: Instituto de Estadística de la Comunidad de Madrid

Boletín EPA. Población extranjera. Segundo Trimestre 2016

Parados de nacionalidad extranjera por nacionalidad agregada. España

Miles de personas

	2º. Trimestre 2015	1er. Trimestre 2016	2º. Trimestre 2016	Diferencia intertrimestral	Diferencia interanual
Total	851,25	811,80	744,75	-67,0	-106,5
UE-15	52,68	69,15	65,54	-3,6	12,9
UE-25 (menos UE-15)	18,30	16,90	14,84	-2,1	-3,5
UE-27 (menos UE-25)	161,98	154,99	156,95	2,0	-5,0
Resto de Europa	44,85	39,52	26,20	-13,3	-18,7
África	301,52	278,07	250,37	-27,7	-51,1
Sudamérica	187,31	179,58	170,15	-9,4	-17,2
Resto de América	54,20	51,12	44,93	-6,2	-9,3
Asia	30,42	22,46	15,77	-6,7	-14,7

Fuente: Instituto de Estadística de la Comunidad de Madrid

Boletín EPA. Población extranjera. Segundo Trimestre 2016

Tasas de actividad, ocupación y paro por nacionalidad. Comunidad de Madrid

Porcentaje

	2º. Trimestre 2015	1er. Trimestre 2016	2º. Trimestre 2016	Diferencia intertrimestral	Diferencia interanual
Tasa de actividad					
Total	65,06	64,24	64,03	-0,21	-1,03
Española	62,72	61,66	61,60	-0,06	-1,12
Extranjera	83,51	84,42	82,97	-1,45	-0,54
Tasa de ocupación					
Total	53,56	53,44	53,63	0,18	0,06
Española	52,67	52,35	52,76	0,41	0,09
Extranjera	60,66	61,96	60,40	-1,57	-0,26
Tasa de paro					
Total	17,66	16,81	16,25	-0,57	-1,42
Española	16,03	15,10	14,36	-0,74	-1,67
Extranjera	27,36	26,60	27,21	0,61	-0,16

Fuente: Instituto de Estadística de la Comunidad de Madrid

Boletín EPA. Población extranjera. Segundo Trimestre 2016

Tasa de actividad en la población extranjera por nacionalidad agregada. Comunidad de Madrid

Porcentaje

	2º. Trimestre 2015	1er. Trimestre 2016	2º. Trimestre 2016	Diferencia intertrimestral	Diferencia interanual
Total	83,51	84,42	82,97	-1,45	-0,54
UE-15	72,49	72,57	73,98	1,41	1,50
UE-25 (menos UE-15)	100,00	75,89	85,92	10,03	-14,08
UE-27 (menos UE-25)	83,26	86,10	91,06	4,97	7,80
Resto de Europa	85,67	89,01	84,79	-4,22	-0,88
Magreb	86,67	80,46	75,85	-4,61	-10,82
Resto de África	90,71	72,29	68,87	-3,42	-21,84
Sudamérica	89,80	88,49	83,84	-4,66	-5,96
Resto de América	77,52	86,79	82,88	-3,91	5,36
Asia	77,08	87,24	80,83	-6,41	3,75

Fuente: Instituto de Estadística de la Comunidad de Madrid

Boletín EPA. Población extranjera. Segundo Trimestre 2016

Tasa de ocupación en la población extranjera por nacionalidad agregada. Comunidad de Madrid

Porcentaje

	2º. Trimestre 2015	1er. Trimestre 2016	2º. Trimestre 2016	Diferencia intertrimestral	Diferencia interanual
Total	60,66	61,96	60,40	-1,57	-0,26
UE-15	67,57	59,31	62,62	3,31	-4,96
UE-25 (menos UE-15)	45,40	61,23	78,88	17,65	33,47
UE-27 (menos UE-25)	64,55	71,41	67,63	-3,78	3,08
Resto de Europa	60,69	56,30	59,37	3,07	-1,31
Magreb	27,11	34,47	32,94	-1,52	5,83
Resto de África	63,57	39,16	19,95	-19,21	-43,63
Sudamérica	68,80	70,04	64,72	-5,32	-4,08
Resto de América	51,05	50,08	51,79	1,71	0,73
Asia	72,89	71,89	75,36	3,47	2,47

Fuente: Instituto de Estadística de la Comunidad de Madrid

Boletín EPA. Población extranjera. Segundo Trimestre 2016

Tasa de paro en la población extranjera por nacionalidad agregada. Comunidad de Madrid

Porcentaje

	2º. Trimestre 2015	1er. Trimestre 2016	2º. Trimestre 2016	Diferencia intertrimestral	Diferencia interanual
Total	27,36	26,60	27,21	0,61	-0,16
UE-15	6,78	18,28	15,37	-2,91	8,58
UE-25 (menos UE-15)	54,60	19,31	8,20	-11,12	-46,40
UE-27 (menos UE-25)	22,47	17,06	25,73	8,68	3,26
Resto de Europa	29,16	36,75	29,98	-6,77	0,82
Magreb	68,72	57,16	56,57	-0,60	-12,15
Resto de África	29,92	45,83	71,04	25,21	41,12
Sudamérica	23,38	20,85	22,81	1,95	-0,58
Resto de América	34,14	42,30	37,52	-4,78	3,37
Asia	5,44	17,60	6,78	-10,82	1,33

Fuente: Instituto de Estadística de la Comunidad de Madrid

Boletín EPA. Población extranjera. Segundo Trimestre 2016

Tasa de actividad en la población extranjera por los principales países⁽¹⁾

Comunidad de Madrid

Porcentaje

	2º. Trimestre 2015	1er. Trimestre 2016	2º. Trimestre 2016	Diferencia intertrimestral	Diferencia interanual
Total	83,51	84,42	82,97	-1,45	-0,54
Rumanía	85,99	88,42	91,44	3,02	5,45
Marruecos	86,67	80,04	76,50	-3,54	-10,17
Ecuador	90,04	91,83	86,75	-5,08	-3,29
Colombia	82,36	79,80	71,22	-8,58	-11,14
Bolivia	92,70	81,01	82,38	1,37	-10,32
Perú	100,00	90,49	78,49	-12,00	-21,51
República Dominicana	88,15	85,90	91,68	5,78	3,52
Ucrania	82,04	87,04	81,97	-5,07	-0,07
Bulgaria	76,20	75,43	89,05	13,62	12,85
Italia	77,66	89,80	67,69	-22,11	-9,97

(1) Países con mayor aportación de población a la Comunidad de Madrid

Fuente: Instituto de Estadística de la Comunidad de Madrid

Boletín EPA. Población extranjera. Segundo Trimestre 2016

Tasas de actividad, ocupación y paro por nacionalidad. España

Porcentaje

	2º. Trimestre 2015	1er. Trimestre 2016	2º. Trimestre 2016	Diferencia intertrimestral	Diferencia interanual
Tasa de actividad					
Total	59,79	59,29	59,41	0,12	-0,38
Española	58,25	57,76	57,90	0,14	-0,35
Extranjera	74,10	73,58	73,54	-0,04	-0,56
Tasa de ocupación					
Total	46,41	46,84	47,53	0,69	1,12
Española	45,89	46,32	46,90	0,58	1,00
Extranjera	51,25	51,71	53,46	1,75	2,21
Tasa de paro					
Total	22,37	21,00	20,00	-1,00	-2,37
Española	21,22	19,81	19,01	-0,80	-2,21
Extranjera	30,84	29,72	27,31	-2,42	-3,53

Fuente: Instituto de Estadística de la Comunidad de Madrid

Boletín EPA. Población extranjera. Segundo Trimestre 2016

Tasa de actividad en población extranjera por nacionalidad agregada. España

Porcentaje

	2º. Trimestre 2015	1er. Trimestre 2016	2º. Trimestre 2016	Diferencia intertrimestral	Diferencia interanual
Total	74,10	73,58	73,54	-0,04	-0,56
UE-15	53,66	55,66	58,04	2,37	4,37
UE-25 (menos UE-15)	90,04	83,49	83,39	-0,10	-6,65
UE-27 (menos UE-25)	83,55	82,62	81,58	-1,04	-1,97
Resto de Europa	76,61	71,98	70,14	-1,84	-6,46
África	72,14	71,26	69,59	-1,67	-2,54
Sudamérica	81,99	79,58	80,32	0,74	-1,67
Resto de América	77,74	82,32	81,99	-0,33	4,25
Asia	77,10	75,73	76,22	0,49	-0,87
Oceanía	87,96	100,00	40,93	-59,07	-47,04

Fuente: Instituto de Estadística de la Comunidad de Madrid

Boletín EPA. Población extranjera. Segundo Trimestre 2016

Tasa de paro de la población extranjera por nacionalidad agregada. España

Porcentaje

	2º. Trimestre 2015	1er. Trimestre 2016	2º. Trimestre 2016	Diferencia intertrimestral	Diferencia interanual
Total	30,84	29,72	27,31	-2,42	-3,53
UE-15	14,37	18,45	17,26	-1,19	2,89
UE-25 (menos UE-15)	27,14	23,17	19,63	-3,54	-7,51
UE-27 (menos UE-25)	29,79	27,53	28,46	0,93	-1,33
Resto de Europa	25,31	28,44	20,78	-7,66	-4,53
África	49,09	48,20	42,59	-5,61	-6,51
Sudamérica	28,88	27,48	26,21	-1,27	-2,68
Resto de América	36,00	30,47	26,55	-3,93	-9,45
Asia	15,99	12,33	8,45	-3,88	-7,54

Fuente: Instituto de Estadística de la Comunidad de Madrid

Boletín EPA. Población extranjera. Segundo Trimestre 2016

Tasa de ocupación en la población extranjera por nacionalidad agregada. España

Porcentaje

	2º. Trimestre 2015	1er. Trimestre 2016	2º. Trimestre 2016	Diferencia intertrimestral	Diferencia interanual
Total	51,25	51,71	53,46	1,75	2,21
UE-15	45,95	45,39	48,02	2,62	2,07
UE-25 (menos UE-15)	65,61	64,15	67,02	2,88	1,41
UE-27 (menos UE-25)	58,66	59,88	58,36	-1,51	-0,30
Resto de Europa	57,22	51,51	55,57	4,06	-1,65
África	36,72	36,92	39,96	3,04	3,24
Sudamérica	58,31	57,71	59,27	1,56	0,96
Resto de América	49,76	57,23	60,23	2,99	10,47
Asia	64,77	66,40	69,78	3,39	5,01
Oceanía	87,96	100,00	40,93	-59,07	-47,04

Fuente: Instituto de Estadística de la Comunidad de Madrid

Boletín EPA. Población extranjera. Segundo Trimestre 2016

Tasa de actividad por trimestre según nacionalidad. Comunidad de Madrid

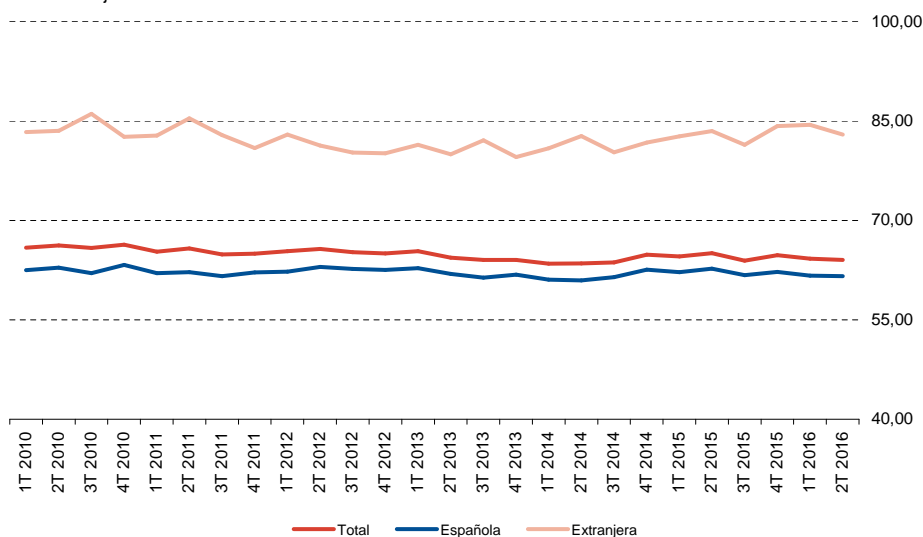
Porcentaje

	Total	Española	Extranjera
1T 2010	65,90	62,50	83,35
2T 2010	66,22	62,89	83,53
3T 2010	65,86	62,04	86,08
4T 2010	66,33	63,28	82,64
1T 2011	65,30	62,06	82,80
2T 2011	65,79	62,20	85,43
3T 2011	64,86	61,61	82,88
4T 2011	65,00	62,15	80,93
1T 2012	65,37	62,27	82,96
2T 2012	65,69	63,00	81,30
3T 2012	65,21	62,68	80,24
4T 2012	65,03	62,53	80,15
1T 2013	65,38	62,79	81,43
2T 2013	64,38	61,95	79,98
3T 2013	64,04	61,38	82,08
4T 2013	64,05	61,84	79,59
1T 2014	63,47	61,08	80,91
2T 2014	63,50	60,94	82,72
3T 2014	63,65	61,46	80,29
4T 2014	64,82	62,58	81,77
1T 2015	64,56	62,21	82,69
2T 2015	65,06	62,72	83,51
3T 2015	63,93	61,75	81,43
4T 2015	64,75	62,25	84,23
1T 2016	64,24	61,66	84,42
2T 2016	64,03	61,60	82,97

Fuente: Instituto de Estadística de la Comunidad de Madrid

Tasa de actividad por trimestre según nacionalidad

Porcentaje



Fuente: Instituto de Estadística de la Comunidad de Madrid

Boletín EPA. Población extranjera. Segundo Trimestre 2016

Tasa de paro por trimestre según nacionalidad. Comunidad de Madrid

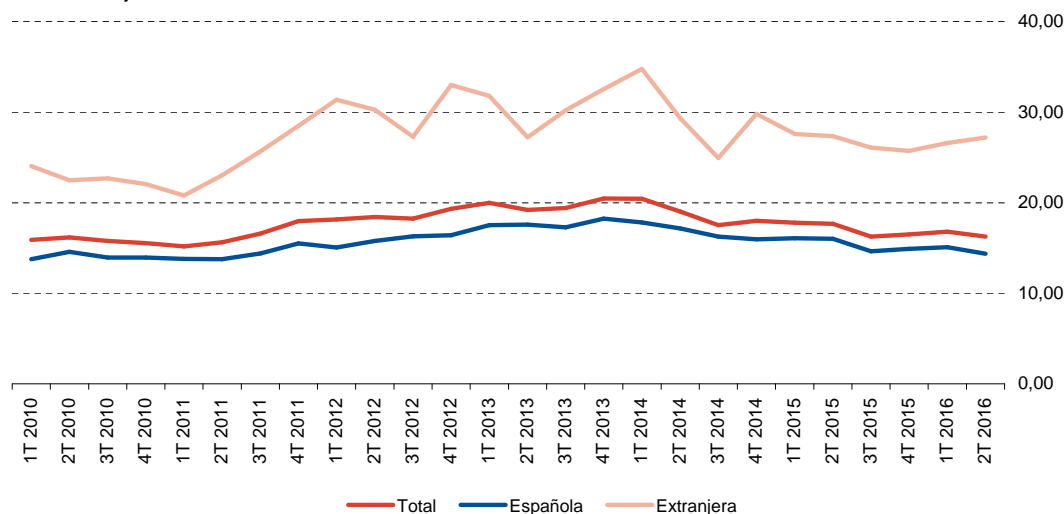
Porcentaje

	Total	Española	Extranjera
1T 2010	15,89	13,77	24,04
2T 2010	16,18	14,57	22,46
3T 2010	15,76	13,94	22,70
4T 2010	15,54	13,95	22,06
1T 2011	15,18	13,79	20,80
2T 2011	15,62	13,76	23,01
3T 2011	16,59	14,39	25,65
4T 2011	17,96	15,51	28,50
1T 2012	18,15	15,05	31,37
2T 2012	18,42	15,78	30,27
3T 2012	18,23	16,28	27,29
4T 2012	19,32	16,42	33,01
1T 2013	19,99	17,52	31,79
2T 2013	19,20	17,59	27,23
3T 2013	19,41	17,28	30,19
4T 2013	20,45	18,23	32,54
1T 2014	20,45	17,83	34,77
2T 2014	19,03	17,17	29,34
3T 2014	17,53	16,25	24,95
4T 2014	18,00	15,97	29,80
1T 2015	17,79	16,09	27,60
2T 2015	17,66	16,03	27,36
3T 2015	16,27	14,65	26,08
4T 2015	16,51	14,91	25,71
1T 2016	16,81	15,10	26,60
2T 2016	16,25	14,36	27,21

Fuente: Instituto de Estadística de la Comunidad de Madrid

Tasa de paro por trimestre según nacionalidad

Porcentaje



Fuente: Instituto de Estadística de la Comunidad de Madrid

Boletín EPA. Población extranjera. Segundo Trimestre 2016

Tasa de actividad por trimestre según nacionalidad. España

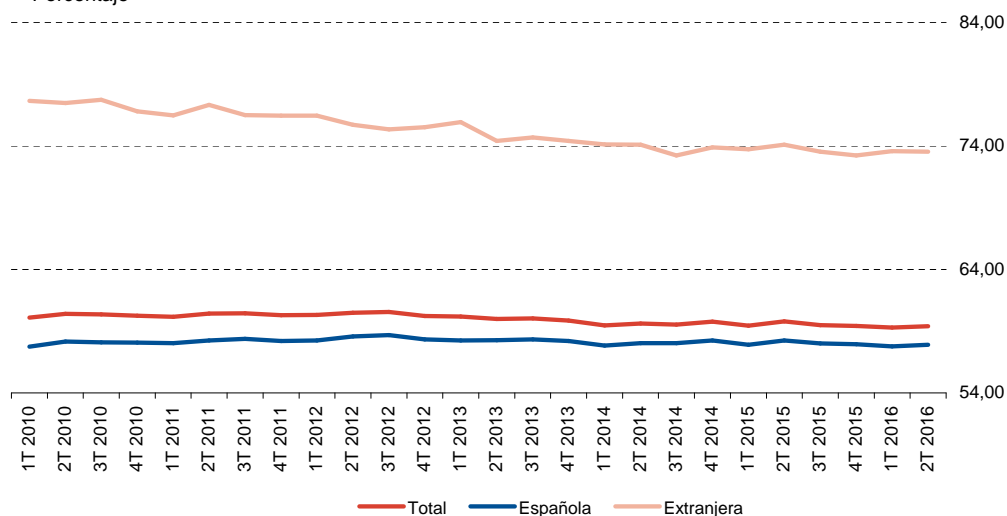
Porcentaje

	Total	Española	Extranjera
1T 2010	60,09	57,75	77,66
2T 2010	60,41	58,15	77,49
3T 2010	60,37	58,09	77,75
4T 2010	60,25	58,08	76,80
1T 2011	60,16	58,03	76,49
2T 2011	60,44	58,25	77,33
3T 2011	60,44	58,37	76,51
4T 2011	60,29	58,21	76,46
1T 2012	60,31	58,25	76,46
2T 2012	60,50	58,58	75,73
3T 2012	60,55	58,69	75,35
4T 2012	60,23	58,33	75,51
1T 2013	60,18	58,24	75,93
2T 2013	60,00	58,27	74,41
3T 2013	60,04	58,33	74,70
4T 2013	59,86	58,20	74,41
1T 2014	59,46	57,84	74,13
2T 2014	59,63	58,04	74,10
3T 2014	59,53	58,02	73,24
4T 2014	59,77	58,24	73,89
1T 2015	59,45	57,91	73,74
2T 2015	59,79	58,25	74,10
3T 2015	59,50	58,00	73,55
4T 2015	59,43	57,95	73,24
1T 2016	59,29	57,76	73,58
2T 2016	59,41	57,90	73,54

Fuente: Instituto de Estadística de la Comunidad de Madrid

Tasa de actividad por trimestre según nacionalidad

Porcentaje



Fuente: Instituto de Estadística de la Comunidad de Madrid

Boletín EPA. Población extranjera. Segundo Trimestre 2016

Tasa de paro por trimestre según nacionalidad. España

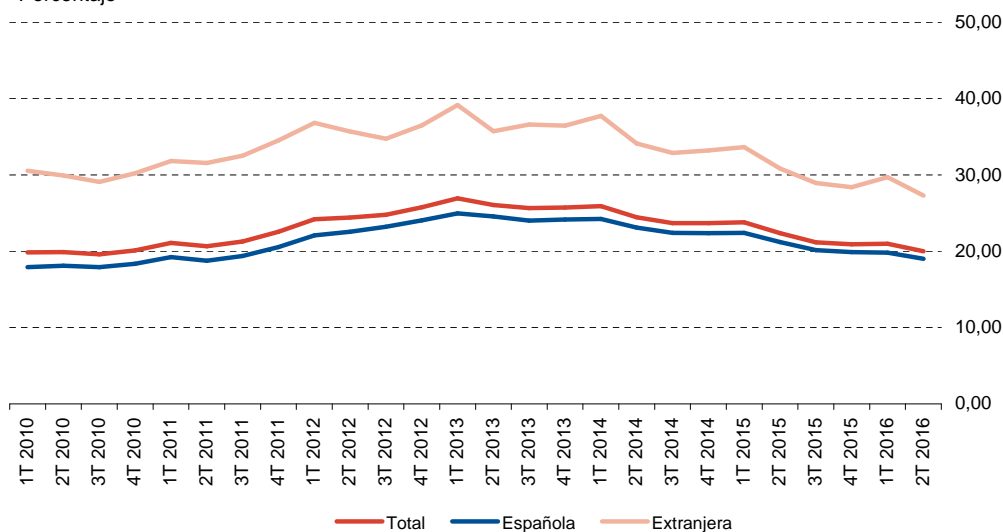
Porcentaje

	Total	Española	Extranjera
1T 2010	19,84	17,93	30,54
2T 2010	19,89	18,12	29,94
3T 2010	19,59	17,92	29,09
4T 2010	20,11	18,37	30,21
1T 2011	21,08	19,23	31,83
2T 2011	20,64	18,76	31,57
3T 2011	21,28	19,39	32,51
4T 2011	22,56	20,53	34,54
1T 2012	24,19	22,07	36,81
2T 2012	24,40	22,55	35,70
3T 2012	24,79	23,19	34,73
4T 2012	25,77	24,05	36,51
1T 2013	26,94	24,98	39,16
2T 2013	26,06	24,58	35,74
3T 2013	25,65	24,01	36,61
4T 2013	25,73	24,17	36,45
1T 2014	25,93	24,25	37,72
2T 2014	24,47	23,11	34,14
3T 2014	23,67	22,40	32,87
4T 2014	23,70	22,39	33,22
1T 2015	23,78	22,42	33,65
2T 2015	22,37	21,22	30,84
3T 2015	21,18	20,13	28,94
4T 2015	20,90	19,89	28,38
1T 2016	21,00	19,81	29,72
2T 2016	20,00	19,01	27,31

Fuente: Instituto de Estadística de la Comunidad de Madrid

Tasa de paro por trimestre según nacionalidad

Porcentaje



Fuente: Instituto de Estadística de la Comunidad de Madrid



**Comunidad
de Madrid**

Dirección General de Economía
y Política Financiera

CONSEJERÍA DE ECONOMÍA,
EMPLEO Y HACIENDA