

Boletín de Población Activa Población Extranjera

Tercer Trimestre de 2016

Edición: Octubre 2016



Comunidad
de Madrid

Índice

Datos poblacionales

Comunidad de Madrid

PCM1	Población de 16 y más años por nacionalidad. Comunidad de Madrid
PCM2	Activos por nacionalidad. Comunidad de Madrid
PCM3	Ocupados por nacionalidad. Comunidad de Madrid
PCM4	Parados por nacionalidad. Comunidad de Madrid
PCM5	Población de 16 y más años de nacionalidad extranjera por nacionalidad agregada. Comunidad de Madrid
PCM6	Activos de nacionalidad extranjera por nacionalidad agregada. Comunidad de Madrid
PCM7	Ocupados de nacionalidad extranjera por nacionalidad agregada. Comunidad de Madrid
PCM8	Parados de nacionalidad extranjera por nacionalidad agregada. Comunidad de Madrid
PCM9	Población de 16 y más años de nacionalidad extranjera por los principales países ^(*) . Comunidad de Madrid
PCM10	Activos de nacionalidad extranjera por los principales países ^(*) . Comunidad de Madrid

España

PESP1	Población de 16 y más años por nacionalidad. España
PESP2	Activos por nacionalidad. España
PESP3	Ocupados por nacionalidad. España
PESP4	Parados por nacionalidad. España
PESP5	Población de 16 y más años de nacionalidad extranjera por nacionalidad agregada. España
PESP6	Activos de nacionalidad extranjera por nacionalidad agregada. España
PESP7	Ocupados de nacionalidad extranjera por nacionalidad agregada. España.
PESP8	Parados de nacionalidad extranjera por nacionalidad agregada. España.

Tasas

Comunidad de Madrid

TCM1	Tasas de actividad, ocupación y paro por nacionalidad. Comunidad de Madrid
TCM2	Tasa de actividad en la población extranjera por nacionalidad agregada. Comunidad de Madrid
TCM3	Tasa de ocupación en la población extranjera por nacionalidad agregada. Comunidad de Madrid.
TCM4	Tasa de paro en la población extranjera por nacionalidad agregada. Comunidad de Madrid.
TCM5	Tasa de actividad en la población extranjera por los principales países ^(*) . Comunidad de Madrid.

España

TESP1	Tasas de actividad, ocupación y paro por nacionalidad. España
TESP2	Tasa de actividad en población extranjera por nacionalidad agregada. España
TESP3	Tasa de ocupación en la población extranjera por nacionalidad agregada. España
TESP4	Tasa de paro de la población extranjera por nacionalidad agregada. España

Series

Comunidad de Madrid

SCM1	Tasa de actividad por trimestre según nacionalidad. Comunidad de Madrid
SCM2	Tasa de paro por trimestre según nacionalidad. Comunidad de Madrid

España

SESP1	Tasa de actividad por trimestre según nacionalidad. España
SESP2	Tasa de paro por trimestre según nacionalidad. España

(*) Países con mayor aportación de población a la Comunidad de Madrid

Boletín EPA. Población extranjera. Tercer Trimestre 2016

Población de 16 y más años por nacionalidad. Comunidad de Madrid

Miles de personas

	3er. Trimestre 2015	2º. Trimestre 2016	3er. Trimestre 2016	Diferencia intertrimestral	Diferencia interanual
Total	5.242,37	5.279,14	5.289,94	10,8	47,6
Española	4.659,83	4.679,49	4.690,62	11,1	30,8
Extranjera	582,53	599,65	599,32	-0,3	16,8

Fuente: Instituto de Estadística de la Comunidad de Madrid

Boletín EPA. Población extranjera. Tercer Trimestre 2016

Activos por nacionalidad. Comunidad de Madrid

Miles de personas

	3er. Trimestre 2015	2º. Trimestre 2016	3er. Trimestre 2016	Diferencia intertrimestral	Diferencia interanual
Total	3.351,65	3.380,19	3.340,40	-39,8	-11,2
Española	2.877,27	2.882,64	2.856,18	-26,5	-21,1
Extranjera	474,38	497,55	484,22	-13,3	9,8

Fuente: Instituto de Estadística de la Comunidad de Madrid

Boletín EPA. Población extranjera. Tercer Trimestre 2016

Ocupados por nacionalidad. Comunidad de Madrid

Miles de personas

	3er. Trimestre 2015	2º. Trimestre 2016	3er. Trimestre 2016	Diferencia intertrimestral	Diferencia interanual
Total	2.806,36	2.830,95	2.833,00	2,0	26,6
Española	2.455,70	2.468,78	2.457,36	-11,4	1,7
Extranjera	350,66	362,17	375,64	13,5	25,0

Fuente: Instituto de Estadística de la Comunidad de Madrid

Boletín EPA. Población extranjera. Tercer Trimestre 2016

Parados por nacionalidad. Comunidad de Madrid

Miles de personas

	3er. Trimestre 2015	2º. Trimestre 2016	3er. Trimestre 2016	Diferencia intertrimestral	Diferencia interanual
Total	545,29	549,24	507,40	-41,8	-37,9
Española	421,57	413,86	398,81	-15,0	-22,8
Extranjera	123,71	135,38	108,59	-26,8	-15,1

Fuente: Instituto de Estadística de la Comunidad de Madrid

Boletín EPA. Población extranjera. Tercer Trimestre 2016

Población de 16 y más años de nacionalidad extranjera por nacionalidad agregada Comunidad de Madrid

Miles de personas

	3er. Trimestre 2015	2º. Trimestre 2016	3er. Trimestre 2016	Diferencia intertrimestral	Diferencia interanual
Total	582,53	599,65	599,32	-0,3	16,8
UE-15	56,01	64,95	67,40	2,5	11,4
UE-25 (menos UE-15)	11,42	12,34	18,26	5,9	6,8
UE-27 (menos UE-25)	134,12	132,61	121,33	-11,3	-12,8
Resto de Europa	52,22	26,28	24,62	-1,7	-27,6
Magreb	67,22	68,15	74,38	6,2	7,2
Resto de África	16,09	11,04	10,30	-0,7	-5,8
Sudamérica	142,50	190,41	195,07	4,7	52,6
Resto de América	49,36	51,46	49,56	-1,9	0,2
Asia	52,38	42,42	38,39	-4,0	-14,0
Oceania	1,23	0	0	0,0	-1,2

Fuente: Instituto de Estadística de la Comunidad de Madrid

Boletín EPA. Población extranjera. Tercer Trimestre 2016

Activos de nacionalidad extranjera por nacionalidad agregada. Comunidad de Madrid

Miles de personas

	3er. Trimestre 2015	2º. Trimestre 2016	3er. Trimestre 2016	Diferencia intertrimestral	Diferencia interanual
Total	474,38	497,55	484,22	-13,3	9,8
UE-15	38,56	48,05	48,99	0,9	10,4
UE-25 (menos UE-15)	9,32	10,60	16,45	5,8	7,1
UE-27 (menos UE-25)	113,31	120,76	102,95	-17,8	-10,4
Resto de Europa	42,77	22,28	23,18	0,9	-19,6
Magreb	47,94	51,69	47,74	-4,0	-0,2
Resto de África	15,78	7,61	8,51	0,9	-7,3
Sudamérica	126,78	159,63	162,58	3,0	35,8
Resto de América	37,63	42,65	42,15	-0,5	4,5
Asia	41,07	34,29	31,69	-2,6	-9,4
Oceania	1,23	0	0	0,0	-1,2

Fuente: Instituto de Estadística de la Comunidad de Madrid

Boletín EPA. Población extranjera. Tercer Trimestre 2016

Ocupados de nacionalidad extranjera por nacionalidad agregada. Comunidad de Madrid

Miles de personas

	3er. Trimestre 2015	2º. Trimestre 2016	3er. Trimestre 2016	Diferencia intertrimestral	Diferencia interanual
Total	350,66	362,17	375,64	13,5	25,0
UE-15	37,30	40,67	41,69	1,0	4,4
UE-25 (menos UE-15)	5,00	9,73	11,73	2,0	6,7
UE-27 (menos UE-25)	81,64	89,68	82,99	-6,7	1,4
Resto de Europa	31,67	15,60	19,67	4,1	-12,0
Magreb	20,50	22,45	25,85	3,4	5,3
Resto de África	10,84	2,20	4,14	1,9	-6,7
Sudamérica	96,94	123,22	134,47	11,2	37,5
Resto de América	27,01	26,65	27,80	1,1	0,8
Asia	38,54	31,96	27,30	-4,7	-11,2
Oceania	1,23	0	0	0,0	-1,2

Fuente: Instituto de Estadística de la Comunidad de Madrid

Boletín EPA. Población extranjera. Tercer Trimestre 2016

Parados de nacionalidad extranjera por nacionalidad agregada. Comunidad de Madrid

Miles de personas

	3er. Trimestre 2015	2º. Trimestre 2016	3er. Trimestre 2016	Diferencia intertrimestral	Diferencia interanual
Total	123,71	135,38	108,59	-26,8	-15,1
UE-15	1,25	7,38	7,31	-0,1	6,1
UE-25 (menos UE-15)	4,32	0,87	4,72	3,9	0,4
UE-27 (menos UE-25)	31,67	31,08	19,95	-11,1	-11,7
Resto de Europa	11,10	6,68	3,50	-3,2	-7,6
Magreb	27,44	29,24	21,89	-7,4	-5,5
Resto de África	4,93	5,40	4,36	-1,0	-0,6
Sudamérica	29,84	36,40	28,11	-8,3	-1,7
Resto de América	10,62	16,00	14,35	-1,6	3,7
Asia	3	2	4	2,1	1,9

Fuente: Instituto de Estadística de la Comunidad de Madrid

Boletín EPA. Población extranjera. Tercer Trimestre 2016

Población de 16 y más años de nacionalidad extranjera por los principales países⁽¹⁾ Comunidad de Madrid

Miles de personas

	3er. Trimestre 2015	2º. Trimestre 2016	3er. Trimestre 2016	Diferencia intertrimestral	Diferencia interanual
Total	582,53	599,65	599,32	-0,3	16,8
Rumanía	117,48	111,58	106,15	-5,4	-11,3
Marruecos	64,41	66,49	72,63	6,1	8,2
Ecuador	23,19	47,06	46,40	-0,7	23,2
Colombia	30,66	37,10	37,51	0,4	6,8
Bolivia	20,99	31,34	32,06	0,7	11,1
Perú	15,87	28,89	25,25	-3,6	9,4
República Dominicana	27,53	23,57	24,68	1,1	-2,8
Venezuela	8,93	15,14	20,03	4,9	11,1
Ucrania	34,84	22,16	18,90	-3,3	-15,9
Italia	13,90	18,15	18,49	0,3	4,6

(1) Países con mayor aportación de población a la Comunidad de Madrid

Fuente: Instituto de Estadística de la Comunidad de Madrid

Boletín EPA. Población extranjera. Tercer Trimestre 2016

Activos de nacionalidad extranjera por los principales países⁽¹⁾. Comunidad de Madrid

Miles de personas

	3er. Trimestre 2015	2º. Trimestre 2016	3er. Trimestre 2016	Diferencia intertrimestral	Diferencia interanual
Total	474,38	497,55	484,22	-13,3	9,8
Rumanía	104,07	102,03	90,44	-11,6	-13,6
Marruecos	45,93	50,86	46,87	-4,0	0,9
Ecuador	21,62	40,82	40,29	-0,5	18,7
Colombia	25,87	26,42	27,91	1,5	2,0
Bolivia	20,09	25,82	24,99	-0,8	4,9
Perú	15,87	22,68	22,71	0,0	6,8
República Dominicana	21,75	21,61	22,27	0,7	0,5
Venezuela	7,93	15,14	18,28	3,1	10,3
Ucrania	26,37	18,17	17,46	-0,7	-8,9
Italia	8,87	12,29	13,52	1,2	4,6

(1) Países con mayor aportación de población a la Comunidad de Madrid

Boletín EPA. Población extranjera. Tercer Trimestre 2016

Población de 16 y más años por nacionalidad. España

Miles de personas

	3er. Trimestre 2015	2º. Trimestre 2016	3er. Trimestre 2016	Diferencia intertrimestral	Diferencia interanual
Total	38.486,79	38.505,67	38.543,63	38,0	56,8
Española	34.776,81	34.797,20	34.840,14	42,9	63,3
Extranjera	3.709,98	3.708,47	3.703,49	-5,0	-6,5

Fuente: Instituto de Estadística de la Comunidad de Madrid

Boletín EPA. Población extranjera. Tercer Trimestre 2016

Activos por nacionalidad. España

Miles de personas

	3er. Trimestre 2015	2º. Trimestre 2016	3er. Trimestre 2016	Diferencia intertrimestral	Diferencia interanual
Total	22.899,51	22.875,66	22.848,33	-27,3	-51,2
Española	20.170,93	20.148,40	20.173,30	24,9	2,4
Extranjera	2.728,58	2.727,26	2.675,03	-52,2	-53,5

Fuente: Instituto de Estadística de la Comunidad de Madrid

Boletín EPA. Población extranjera. Tercer Trimestre 2016

Ocupados por nacionalidad. España

Miles de personas

	3er. Trimestre 2015	2º. Trimestre 2016	3er. Trimestre 2016	Diferencia intertrimestral	Diferencia interanual
Total	18.048,71	18.300,97	18.527,52	226,5	478,8
Española	16.109,76	16.318,47	16.515,30	196,8	405,5
Extranjera	1.938,95	1.982,51	2.012,22	29,7	73,3

Fuente: Instituto de Estadística de la Comunidad de Madrid

Boletín EPA. Población extranjera. Tercer Trimestre 2016

Parados por nacionalidad. España

Miles de personas

	3er. Trimestre 2015	2º. Trimestre 2016	3er. Trimestre 2016	Diferencia intertrimestral	Diferencia interanual
Total	4.850,81	4.574,68	4.320,81	-253,9	-530,0
Española	4.061,18	3.829,93	3.657,99	-171,9	-403,2
Extranjera	789,63	744,75	662,81	-81,9	-126,8

Fuente: Instituto de Estadística de la Comunidad de Madrid

Boletín EPA. Población extranjera. Tercer Trimestre 2016

Población de 16 y más años de nacionalidad extranjera por nacionalidad agregada. España

Miles de personas

	3er. Trimestre 2015	2º. Trimestre 2016	3er. Trimestre 2016	Diferencia intertrimestral	Diferencia interanual
Total	3.709,98	3.708,47	3.703,49	-5,0	-6,5
UE-15	659,69	654,36	689,26	34,9	29,6
UE-25 (menos UE-15)	68,00	90,64	89,72	-0,9	21,7
UE-27 (menos UE-25)	663,94	675,99	677,19	1,2	13,2
Resto de Europa	220,70	179,75	153,67	-26,1	-67,0
África	842,34	844,81	824,97	-19,8	-17,4
Sudamérica	778,33	808,34	809,69	1,4	31,4
Resto de América	194,30	206,42	205,67	-0,7	11,4
Asia	280,13	244,86	250,90	6,0	-29,2
Oceanía	2,54	3,11	1,87	-1,2	-0,7
Apatridas	0	0,20	0,54	0,3	0,5

Fuente: Instituto de Estadística de la Comunidad de Madrid

Boletín EPA. Población extranjera. Tercer Trimestre 2016

Activos de nacionalidad extranjera por nacionalidad agregada. España

Miles de personas

	3er. Trimestre 2015	2º. Trimestre 2016	3er. Trimestre 2016	Diferencia intertrimestral	Diferencia interanual
Total	2.728,58	2.727,26	2.675,03	-52,2	-53,5
UE-15	358,86	379,76	386,29	6,5	27,4
UE-25 (menos UE-15)	55,15	75,59	80,66	5,1	25,5
UE-27 (menos UE-25)	558,37	551,48	543,71	-7,8	-14,7
Resto de Europa	163,17	126,09	107,51	-18,6	-55,7
África	592,53	587,94	553,43	-34,5	-39,1
Sudamérica	637,08	649,24	643,36	-5,9	6,3
Resto de América	149,46	169,25	166,29	-3,0	16,8
Asia	211,67	186,64	193,37	6,7	-18,3
Oceanía	2,28	1,27	0,41	-0,9	-1,9

Fuente: Instituto de Estadística de la Comunidad de Madrid

Boletín EPA. Población extranjera. Tercer Trimestre 2016

Ocupados de nacionalidad extranjera por nacionalidad agregada. España

Miles de personas

	3er. Trimestre 2015	2º. Trimestre 2016	3er. Trimestre 2016	Diferencia intertrimestral	Diferencia interanual
Total	1.938,95	1.982,51	2.012,22	29,7	73,3
UE-15	306,07	314,22	327,54	13,3	21,5
UE-25 (menos UE-15)	36,20	60,75	57,77	-3,0	21,6
UE-27 (menos UE-25)	388,60	394,54	400,56	6,0	12,0
Resto de Europa	122,26	99,89	92,15	-7,7	-30,1
África	324,34	337,56	335,40	-2,2	11,1
Sudamérica	466,28	479,09	501,06	22,0	34,8
Resto de América	112,21	124,32	122,07	-2,2	9,9
Asia	180,72	170,87	175,26	4,4	-5,5
Oceanía	2,28	1,27	0,41	-0,9	-1,9

Fuente: Instituto de Estadística de la Comunidad de Madrid

Boletín EPA. Población extranjera. Tercer Trimestre 2016

Parados de nacionalidad extranjera por nacionalidad agregada. España

Miles de personas

	3er. Trimestre 2015	2º. Trimestre 2016	3er. Trimestre 2016	Diferencia intertrimestral	Diferencia interanual
Total	789,63	744,75	662,81	-81,9	-126,8
UE-15	52,80	65,54	58,75	-6,8	6,0
UE-25 (menos UE-15)	18,95	14,84	22,89	8,1	3,9
UE-27 (menos UE-25)	169,76	156,95	143,16	-13,8	-26,6
Resto de Europa	40,91	26,20	15,36	-10,8	-25,6
África	268,19	250,37	218,03	-32,3	-50,2
Sudamérica	170,80	170,15	142,30	-27,9	-28,5
Resto de América	37,26	44,93	44,22	-0,7	7,0
Asia	30,96	15,77	18,11	2,3	-12,8

Fuente: Instituto de Estadística de la Comunidad de Madrid

Boletín EPA. Población extranjera. Tercer Trimestre 2016

Tasas de actividad, ocupación y paro por nacionalidad. Comunidad de Madrid

Porcentaje

	3er. Trimestre 2015	2º. Trimestre 2016	3er. Trimestre 2016	Diferencia intertrimestral	Diferencia interanual
Tasa de actividad					
Total	63,93	64,03	63,15	-0,88	-0,79
Española	61,75	61,60	60,89	-0,71	-0,86
Extranjera	81,43	82,97	80,80	-2,18	-0,64
Tasa de ocupación					
Total	53,53	53,63	53,55	-0,07	0,02
Española	52,70	52,76	52,39	-0,37	-0,31
Extranjera	60,20	60,40	62,68	2,28	2,48
Tasa de paro					
Total	16,27	16,25	15,19	-1,06	-1,08
Española	14,65	14,36	13,96	-0,39	-0,69
Extranjera	26,08	27,21	22,42	-4,78	-3,65

Fuente: Instituto de Estadística de la Comunidad de Madrid

Boletín EPA. Población extranjera. Tercer Trimestre 2016

Tasa de actividad en la población extranjera por nacionalidad agregada. Comunidad de Madrid

Porcentaje

	3er. Trimestre 2015	2º. Trimestre 2016	3er. Trimestre 2016	Diferencia intertrimestral	Diferencia interanual
Total	81,43	82,97	80,80	-2,18	-0,64
UE-15	68,84	73,98	72,69	-1,30	3,85
UE-25 (menos UE-15)	81,62	85,92	90,05	4,13	8,44
UE-27 (menos UE-25)	84,48	91,06	84,85	-6,22	0,37
Resto de Europa	81,91	84,79	94,14	9,35	12,23
Magreb	71,32	75,85	64,18	-11,66	-7,14
Resto de África	98,08	68,87	82,56	13,69	-15,51
Sudamérica	88,97	83,84	83,35	-0,49	-5,62
Resto de América	76,24	82,88	85,04	2,16	8,80
Asia	78,42	80,83	82,54	1,71	4,12

Fuente: Instituto de Estadística de la Comunidad de Madrid

Boletín EPA. Población extranjera. Tercer Trimestre 2016

Tasa de ocupación en la población extranjera por nacionalidad agregada. Comunidad de Madrid

Porcentaje

	3er. Trimestre 2015	2º. Trimestre 2016	3er. Trimestre 2016	Diferencia intertrimestral	Diferencia interanual
Total	60,20	60,40	62,68	2,28	2,48
UE-15	66,60	62,62	61,85	-0,77	-4,75
UE-25 (menos UE-15)	43,76	78,88	64,20	-14,67	20,44
UE-27 (menos UE-25)	60,87	67,63	68,40	0,77	7,54
Resto de Europa	60,65	59,37	79,92	20,54	19,27
Magreb	30,50	32,94	34,76	1,81	4,25
Resto de África	67,42	19,95	40,20	20,26	-27,22
Sudamérica	68,03	64,72	68,94	4,22	0,91
Resto de América	54,72	51,79	56,09	4,30	1,36
Asia	73,58	75,36	71,10	-4,25	-2,48

Fuente: Instituto de Estadística de la Comunidad de Madrid

Boletín EPA. Población extranjera. Tercer Trimestre 2016

Tasa de paro en la población extranjera por nacionalidad agregada. Comunidad de Madrid

Porcentaje

	3er. Trimestre 2015	2º. Trimestre 2016	3er. Trimestre 2016	Diferencia intertrimestral	Diferencia interanual
Total	26,08	27,21	22,42	-4,78	-3,65
UE-15	3,25	15,37	14,91	-0,45	11,66
UE-25 (menos UE-15)	46,38	8,20	28,70	20,51	-17,68
UE-27 (menos UE-25)	27,95	25,73	19,38	-6,35	-8,57
Resto de Europa	25,96	29,98	15,11	-14,87	-10,85
Magreb	57,23	56,57	45,85	-10,72	-11,38
Resto de África	31,26	71,04	51,31	-19,73	20,05
Sudamérica	23,54	22,81	17,29	-5,52	-6,25
Resto de América	28,22	37,52	34,05	-3,47	5,82
Asia	6,17	6,78	13,86	7,08	7,69

Fuente: Instituto de Estadística de la Comunidad de Madrid

Boletín EPA. Población extranjera. Tercer Trimestre 2016

Tasa de actividad en la población extranjera por los principales países⁽¹⁾

Comunidad de Madrid

Porcentaje

	3er. Trimestre 2015	2º. Trimestre 2016	3er. Trimestre 2016	Diferencia intertrimestral	Diferencia interanual
Total	81,43	82,97	80,80	-2,18	-0,64
Rumanía	88,58	91,44	85,20	-6,24	-3,38
Marruecos	71,30	76,50	64,53	-11,97	-6,78
Ecuador	93,27	86,75	86,84	0,09	-6,43
Colombia	84,36	71,22	74,40	3,18	-9,97
Bolivia	95,76	82,38	77,94	-4,44	-17,81
Perú	100,00	78,49	89,93	11,44	-10,07
República Dominicana	79,02	91,68	90,26	-1,42	11,24
Venezuela	88,88	100,00	91,27	-8,73	2,39
Ucrania	76,20	81,97	92,37	10,39	16,16
Italia	63,85	67,69	73,10	5,41	9,25

(1) Países con mayor aportación de población a la Comunidad de Madrid

Fuente: Instituto de Estadística de la Comunidad de Madrid

Boletín EPA. Población extranjera. Tercer Trimestre 2016

Tasas de actividad, ocupación y paro por nacionalidad. España

Porcentaje

	3er. Trimestre 2015	2º. Trimestre 2016	3er. Trimestre 2016	Diferencia intertrimestral	Diferencia interanual
Tasa de actividad					
Total	59,50	59,41	59,28	-0,13	-0,22
Española	58,00	57,90	57,90	0,00	-0,10
Extranjera	73,55	73,54	72,23	-1,31	-1,32
Tasa de ocupación					
Total	46,90	47,53	48,07	0,54	1,17
Española	46,32	46,90	47,40	0,51	1,08
Extranjera	52,26	53,46	54,33	0,87	2,07
Tasa de paro					
Total	21,18	20,00	18,91	-1,09	-2,27
Española	20,13	19,01	18,13	-0,88	-2,00
Extranjera	28,94	27,31	24,78	-2,53	-4,16

Fuente: Instituto de Estadística de la Comunidad de Madrid

Boletín EPA. Población extranjera. Tercer Trimestre 2016

Tasa de actividad en población extranjera por nacionalidad agregada. España

Porcentaje

	3er. Trimestre 2015	2º. Trimestre 2016	3er. Trimestre 2016	Diferencia intertrimestral	Diferencia interanual
Total	73,55	73,54	72,23	-1,31	-1,32
UE-15	54,40	58,04	56,04	-1,99	1,65
UE-25 (menos UE-15)	81,10	83,39	89,90	6,51	8,79
UE-27 (menos UE-25)	84,10	81,58	80,29	-1,29	-3,81
Resto de Europa	73,93	70,14	69,96	-0,18	-3,97
África	70,34	69,59	67,08	-2,51	-3,26
Sudamérica	81,85	80,32	79,46	-0,86	-2,39
Resto de América	76,92	81,99	80,85	-1,14	3,93
Asia	75,56	76,22	77,07	0,85	1,51
Oceanía	89,77	40,93	22,15	-18,78	-67,63

Fuente: Instituto de Estadística de la Comunidad de Madrid

Boletín EPA. Población extranjera. Tercer Trimestre 2016

Tasa de paro de la población extranjera por nacionalidad agregada. España

Porcentaje

	3er. Trimestre 2015	2º. Trimestre 2016	3er. Trimestre 2016	Diferencia intertrimestral	Diferencia interanual
Total	28,94	27,31	24,78	-2,53	-4,16
UE-15	14,71	17,26	15,21	-2,05	0,50
UE-25 (menos UE-15)	34,37	19,63	28,38	8,75	-5,98
UE-27 (menos UE-25)	30,40	28,46	26,33	-2,13	-4,07
Resto de Europa	25,07	20,78	14,29	-6,49	-10,79
África	45,26	42,59	39,40	-3,19	-5,87
Sudamérica	26,81	26,21	22,12	-4,09	-4,69
Resto de América	24,93	26,55	26,59	0,04	1,66
Asia	14,62	8,45	9,37	0,92	-5,26

Fuente: Instituto de Estadística de la Comunidad de Madrid

Boletín EPA. Población extranjera. Tercer Trimestre 2016

Tasa de ocupación en la población extranjera por nacionalidad agregada. España

Porcentaje

	3er. Trimestre 2015	2º. Trimestre 2016	3er. Trimestre 2016	Diferencia intertrimestral	Diferencia interanual
Total	52,26	53,46	54,33	0,87	2,07
UE-15	46,40	48,02	47,52	-0,50	1,13
UE-25 (menos UE-15)	53,23	67,02	64,38	-2,64	11,15
UE-27 (menos UE-25)	58,53	58,36	59,15	0,79	0,62
Resto de Europa	55,39	55,57	59,97	4,39	4,57
África	38,50	39,96	40,66	0,70	2,15
Sudamérica	59,91	59,27	61,88	2,61	1,97
Resto de América	57,75	60,23	59,35	-0,87	1,61
Asia	64,51	69,78	69,85	0,07	5,34
Oceanía	89,77	40,93	22,15	-18,78	-67,63

Fuente: Instituto de Estadística de la Comunidad de Madrid

Boletín EPA. Población extranjera. Tercer Trimestre 2016

Tasa de actividad por trimestre según nacionalidad. Comunidad de Madrid

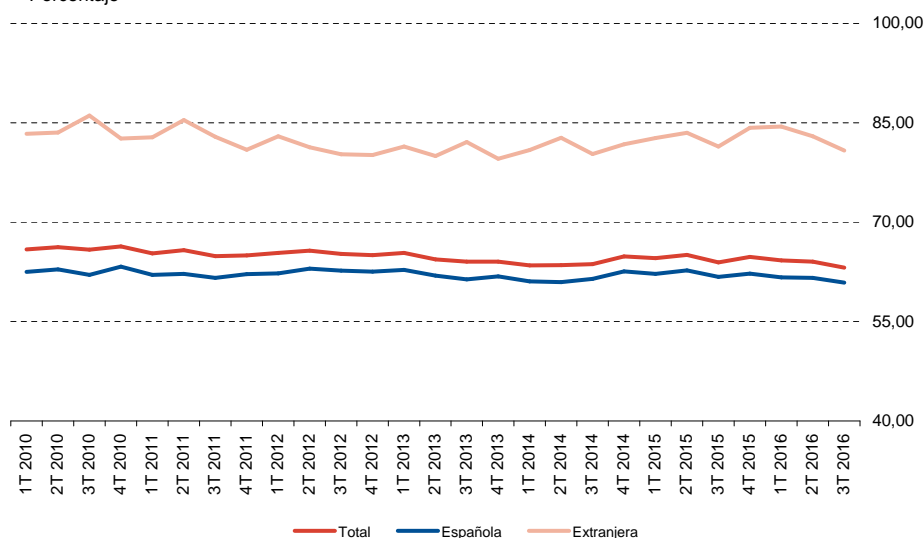
Porcentaje

	Total	Española	Extranjera
1T 2010	65,90	62,50	83,35
2T 2010	66,22	62,89	83,53
3T 2010	65,86	62,04	86,08
4T 2010	66,33	63,28	82,64
1T 2011	65,30	62,06	82,80
2T 2011	65,79	62,20	85,43
3T 2011	64,86	61,61	82,88
4T 2011	65,00	62,15	80,93
1T 2012	65,37	62,27	82,96
2T 2012	65,69	63,00	81,30
3T 2012	65,21	62,68	80,24
4T 2012	65,03	62,53	80,15
1T 2013	65,38	62,79	81,43
2T 2013	64,38	61,95	79,98
3T 2013	64,04	61,38	82,08
4T 2013	64,05	61,84	79,59
1T 2014	63,47	61,08	80,91
2T 2014	63,50	60,94	82,72
3T 2014	63,65	61,46	80,29
4T 2014	64,82	62,58	81,77
1T 2015	64,56	62,21	82,69
2T 2015	65,06	62,72	83,51
3T 2015	63,93	61,75	81,43
4T 2015	64,75	62,25	84,23
1T 2016	64,24	61,66	84,42
2T 2016	64,03	61,60	82,97
3T 2016	63,15	60,89	80,80

Fuente: Instituto de Estadística de la Comunidad de Madrid

Tasa de actividad por trimestre según nacionalidad

Porcentaje



Fuente: Instituto de Estadística de la Comunidad de Madrid

Boletín EPA. Población extranjera. Tercer Trimestre 2016

Tasa de paro por trimestre según nacionalidad. Comunidad de Madrid

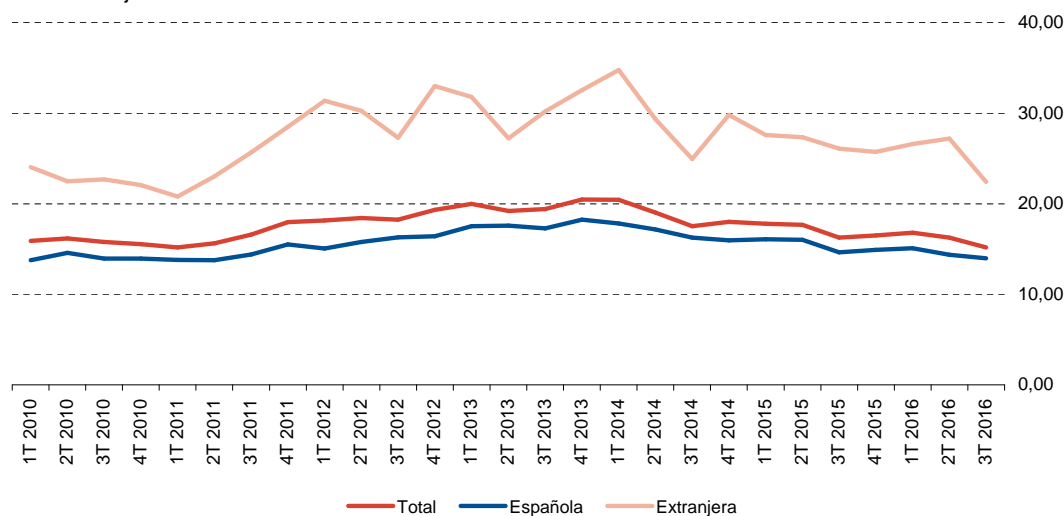
Porcentaje

	Total	Española	Extranjera
1T 2010	15,89	13,77	24,04
2T 2010	16,18	14,57	22,46
3T 2010	15,76	13,94	22,70
4T 2010	15,54	13,95	22,06
1T 2011	15,18	13,79	20,80
2T 2011	15,62	13,76	23,01
3T 2011	16,59	14,39	25,65
4T 2011	17,96	15,51	28,50
1T 2012	18,15	15,05	31,37
2T 2012	18,42	15,78	30,27
3T 2012	18,23	16,28	27,29
4T 2012	19,32	16,42	33,01
1T 2013	19,99	17,52	31,79
2T 2013	19,20	17,59	27,23
3T 2013	19,41	17,28	30,19
4T 2013	20,45	18,23	32,54
1T 2014	20,45	17,83	34,77
2T 2014	19,03	17,17	29,34
3T 2014	17,53	16,25	24,95
4T 2014	18,00	15,97	29,80
1T 2015	17,79	16,09	27,60
2T 2015	17,66	16,03	27,36
3T 2015	16,27	14,65	26,08
4T 2015	16,51	14,91	25,71
1T 2016	16,81	15,10	26,60
2T 2016	16,25	14,36	27,21
3T 2016	15,19	13,96	22,42

Fuente: Instituto de Estadística de la Comunidad de Madrid

Tasa de paro por trimestre según nacionalidad

Porcentaje



Fuente: Instituto de Estadística de la Comunidad de Madrid

Boletín EPA. Población extranjera. Tercer Trimestre 2016

Tasa de actividad por trimestre según nacionalidad. España

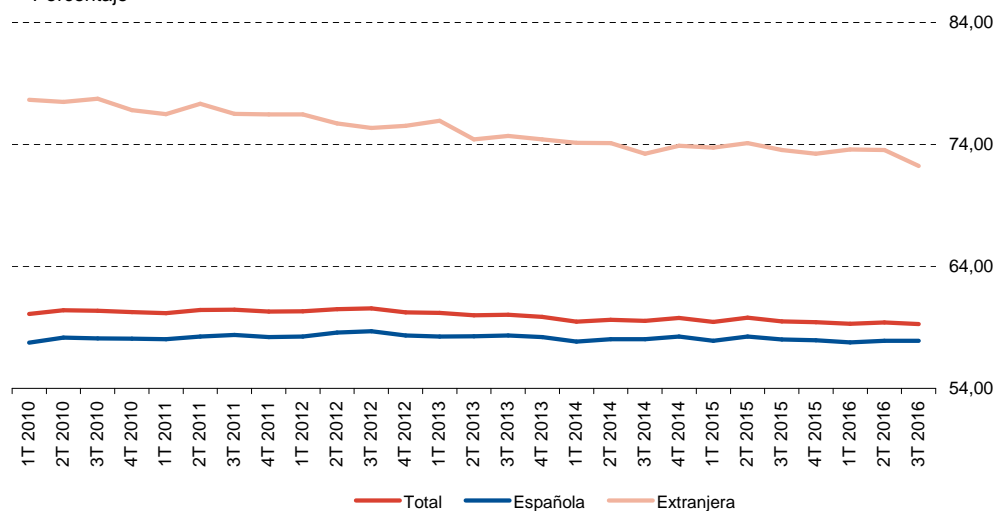
Porcentaje

	Total	Española	Extranjera
1T 2010	60,09	57,75	77,66
2T 2010	60,41	58,15	77,49
3T 2010	60,37	58,09	77,75
4T 2010	60,25	58,08	76,80
1T 2011	60,16	58,03	76,49
2T 2011	60,44	58,25	77,33
3T 2011	60,44	58,37	76,51
4T 2011	60,29	58,21	76,46
1T 2012	60,31	58,25	76,46
2T 2012	60,50	58,58	75,73
3T 2012	60,55	58,69	75,35
4T 2012	60,23	58,33	75,51
1T 2013	60,18	58,24	75,93
2T 2013	60,00	58,27	74,41
3T 2013	60,04	58,33	74,70
4T 2013	59,86	58,20	74,41
1T 2014	59,46	57,84	74,13
2T 2014	59,63	58,04	74,10
3T 2014	59,53	58,02	73,24
4T 2014	59,77	58,24	73,89
1T 2015	59,45	57,91	73,74
2T 2015	59,79	58,25	74,10
3T 2015	59,50	58,00	73,55
4T 2015	59,43	57,95	73,24
1T 2016	59,29	57,76	73,58
2T 2016	59,41	57,90	73,54
3T 2016	59,28	57,90	72,23

Fuente: Instituto de Estadística de la Comunidad de Madrid

Tasa de actividad por trimestre según nacionalidad

Porcentaje



Fuente: Instituto de Estadística de la Comunidad de Madrid

Boletín EPA. Población extranjera. Tercer Trimestre 2016

Tasa de paro por trimestre según nacionalidad. España

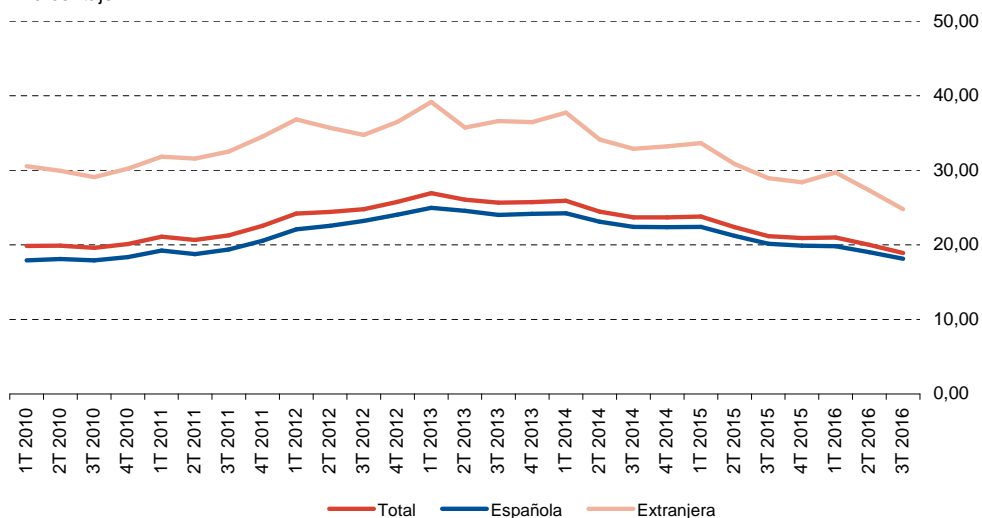
Porcentaje

	Total	Española	Extranjera
1T 2010	19,84	17,93	30,54
2T 2010	19,89	18,12	29,94
3T 2010	19,59	17,92	29,09
4T 2010	20,11	18,37	30,21
1T 2011	21,08	19,23	31,83
2T 2011	20,64	18,76	31,57
3T 2011	21,28	19,39	32,51
4T 2011	22,56	20,53	34,54
1T 2012	24,19	22,07	36,81
2T 2012	24,40	22,55	35,70
3T 2012	24,79	23,19	34,73
4T 2012	25,77	24,05	36,51
1T 2013	26,94	24,98	39,16
2T 2013	26,06	24,58	35,74
3T 2013	25,65	24,01	36,61
4T 2013	25,73	24,17	36,45
1T 2014	25,93	24,25	37,72
2T 2014	24,47	23,11	34,14
3T 2014	23,67	22,40	32,87
4T 2014	23,70	22,39	33,22
1T 2015	23,78	22,42	33,65
2T 2015	22,37	21,22	30,84
3T 2015	21,18	20,13	28,94
4T 2015	20,90	19,89	28,38
1T 2016	21,00	19,81	29,72
2T 2016	20,00	19,01	27,31
3T 2016	18,91	18,13	24,78

Fuente: Instituto de Estadística de la Comunidad de Madrid

Tasa de paro por trimestre según nacionalidad

Porcentaje



Fuente: Instituto de Estadística de la Comunidad de Madrid



**Comunidad
de Madrid**

Dirección General de Economía
y Política Financiera

CONSEJERÍA DE ECONOMÍA,
EMPLEO Y HACIENDA