

Boletín de Población Activa Población Extranjera

Cuarto Trimestre de 2015

Edición: Febrero 2016



Índice

Datos poblacionales

Comunidad de Madrid

PCM1	Población de 16 y más años por nacionalidad. Comunidad de Madrid
PCM2	Activos por nacionalidad. Comunidad de Madrid
PCM3	Ocupados por nacionalidad. Comunidad de Madrid
PCM4	Parados por nacionalidad. Comunidad de Madrid
PCM5	Población de 16 y más años de nacionalidad extranjera por nacionalidad agregada. Comunidad de Madrid
PCM6	Activos de nacionalidad extranjera por nacionalidad agregada. Comunidad de Madrid
PCM7	Ocupados de nacionalidad extranjera por nacionalidad agregada. Comunidad de Madrid
PCM8	Parados de nacionalidad extranjera por nacionalidad agregada. Comunidad de Madrid
PCM9	Población de 16 y más años de nacionalidad extranjera por los principales países ^(*) . Comunidad de Madrid
PCM10	Activos de nacionalidad extranjera por los principales países ^(*) . Comunidad de Madrid

España

PESP1	Población de 16 y más años por nacionalidad. España
PESP2	Activos por nacionalidad. España
PESP3	Ocupados por nacionalidad. España
PESP4	Parados por nacionalidad. España
PESP5	Población de 16 y más años de nacionalidad extranjera por nacionalidad agregada. España
PESP6	Activos de nacionalidad extranjera por nacionalidad agregada. España
PESP7	Ocupados de nacionalidad extranjera por nacionalidad agregada. España.
PESP8	Parados de nacionalidad extranjera por nacionalidad agregada. España.

Tasas

Comunidad de Madrid

TCM1	Tasas de actividad, ocupación y paro por nacionalidad. Comunidad de Madrid
TCM2	Tasa de actividad en la población extranjera por nacionalidad agregada. Comunidad de Madrid
TCM3	Tasa de ocupación en la población extranjera por nacionalidad agregada. Comunidad de Madrid.
TCM4	Tasa de paro en la población extranjera por nacionalidad agregada. Comunidad de Madrid.
TCM5	Tasa de actividad en la población extranjera por los principales países ^(*) . Comunidad de Madrid.

España

TESP1	Tasas de actividad, ocupación y paro por nacionalidad. España
TESP2	Tasa de actividad en población extranjera por nacionalidad agregada. España
TESP3	Tasa de ocupación en la población extranjera por nacionalidad agregada. España
TESP4	Tasa de paro de la población extranjera por nacionalidad agregada. España

Series

Comunidad de Madrid

SCM1	Tasa de actividad por trimestre según nacionalidad. Comunidad de Madrid
SCM2	Tasa de paro por trimestre según nacionalidad. Comunidad de Madrid

España

SESP1	Tasa de actividad por trimestre según nacionalidad. España
SESP2	Tasa de paro por trimestre según nacionalidad. España

(*) Países con mayor aportación de población a la Comunidad de Madrid

Boletín EPA. Población extranjera. Cuarto Trimestre 2015

Población de 16 y más años por nacionalidad. Comunidad de Madrid

Miles de personas

	4º. Trimestre 2014	3er. Trimestre 2015	4º. Trimestre 2015	Diferencia intertrimestral	Diferencia interanual
Total	5.247,58	5.242,37	5.264,23	21,9	16,6
Española	4.636,73	4.659,83	4.665,64	5,8	28,9
Extranjera	610,86	582,53	598,58	16,1	-12,3

Fuente: Instituto de Estadística de la Comunidad de Madrid

Boletín EPA. Población extranjera. Cuarto Trimestre 2015

Activos por nacionalidad. Comunidad de Madrid

Miles de personas

	4º. Trimestre 2014	3er. Trimestre 2015	4º. Trimestre 2015	Diferencia intertrimestral	Diferencia interanual
Total	3.401,35	3.351,65	3.408,50	56,9	7,1
Española	2.901,86	2.877,27	2.904,33	27,1	2,5
Extranjera	499,49	474,38	504,17	29,8	4,7

Fuente: Instituto de Estadística de la Comunidad de Madrid

Boletín EPA. Población extranjera. Cuarto Trimestre 2015

Ocupados por nacionalidad. Comunidad de Madrid

Miles de personas

	4º. Trimestre 2014	3er. Trimestre 2015	4º. Trimestre 2015	Diferencia intertrimestral	Diferencia interanual
Total	2.789,03	2.806,36	2.845,73	39,4	56,7
Española	2.438,39	2.455,70	2.471,20	15,5	32,8
Extranjera	350,64	350,66	374,53	23,9	23,9

Fuente: Instituto de Estadística de la Comunidad de Madrid

Boletín EPA. Población extranjera. Cuarto Trimestre 2015

Parados por nacionalidad. Comunidad de Madrid

Miles de personas

	4º. Trimestre 2014	3er. Trimestre 2015	4º. Trimestre 2015	Diferencia intertrimestral	Diferencia interanual
Total	612,33	545,29	562,78	17,5	-49,6
Española	463,47	421,57	433,13	11,6	-30,3
Extranjera	148,86	123,71	129,65	5,9	-19,2

Fuente: Instituto de Estadística de la Comunidad de Madrid

Boletín EPA. Población extranjera. Cuarto Trimestre 2015

Población de 16 y más años de nacionalidad extranjera por nacionalidad agregada Comunidad de Madrid

Miles de personas

	4º. Trimestre 2014	3er. Trimestre 2015	4º. Trimestre 2015	Diferencia intertrimestral	Diferencia interanual
Total	610,86	582,53	598,58	16,1	-12,3
UE-15	81,40	56,01	59,76	3,7	-21,6
UE-25 (menos UE-15)	6,42	11,42	8,72	-2,7	2,3
UE-27 (menos UE-25)	165,81	134,12	150,07	15,9	-15,7
Resto de Europa	47,91	52,22	35,06	-17,2	-12,9
Magreb	70,93	67,22	58,91	-8,3	-12,0
Resto de África	12,94	16,09	14,08	-2,0	1,1
Sudamérica	138,66	142,50	171,63	29,1	33,0
Resto de América	49,13	49,36	54,48	5,1	5,4
Asia	34,58	52,38	44,50	-7,9	9,9
Oceania	3,07	1,23	1,38	0,2	-1,7

Fuente: Instituto de Estadística de la Comunidad de Madrid

Boletín EPA. Población extranjera. Cuarto Trimestre 2015

Activos de nacionalidad extranjera por nacionalidad agregada. Comunidad de Madrid

Miles de personas

	4º. Trimestre 2014	3er. Trimestre 2015	4º. Trimestre 2015	Diferencia intertrimestral	Diferencia interanual
Total	499,49	474,38	504,17	29,8	4,7
UE-15	63,85	38,56	43,67	5,1	-20,2
UE-25 (menos UE-15)	5,21	9,32	6,83	-2,5	1,6
UE-27 (menos UE-25)	147,75	113,31	125,97	12,7	-21,8
Resto de Europa	37,91	42,77	31,06	-11,7	-6,8
Magreb	44,86	47,94	47,26	-0,7	2,4
Resto de África	12,94	15,78	12,14	-3,6	-0,8
Sudamérica	115,74	126,78	155,44	28,7	39,7
Resto de América	37,78	37,63	42,72	5,1	4,9
Asia	32,43	41,07	37,70	-3,4	5,3
Oceania	1,02	1,23	1,38	0,2	0,4

Fuente: Instituto de Estadística de la Comunidad de Madrid

Boletín EPA. Población extranjera. Cuarto Trimestre 2015

Ocupados de nacionalidad extranjera por nacionalidad agregada. Comunidad de Madrid

Miles de personas

	4º. Trimestre 2014	3er. Trimestre 2015	4º. Trimestre 2015	Diferencia intertrimestral	Diferencia interanual
Total	350,64	350,66	374,53	23,9	23,9
UE-15	60,40	37,30	38,02	0,7	-22,4
UE-25 (menos UE-15)	4,00	5,00	4,79	-0,2	0,8
UE-27 (menos UE-25)	90,03	81,64	97,99	16,4	8,0
Resto de Europa	29,67	31,67	20,03	-11,6	-9,6
Magreb	8,47	20,50	19,27	-1,2	10,8
Resto de África	8,43	10,84	9,56	-1,3	1,1
Sudamérica	82,54	96,94	119,31	22,4	36,8
Resto de América	34,95	27,01	31,71	4,7	-3,2
Asia	31,11	38,54	32,48	-6,1	1,4
Oceania	1,02	1,23	1,38	0,2	0,4

Fuente: Instituto de Estadística de la Comunidad de Madrid

Boletín EPA. Población extranjera. Cuarto Trimestre 2015

Parados de nacionalidad extranjera por nacionalidad agregada. Comunidad de Madrid

Miles de personas

	4º. Trimestre 2014	3er. Trimestre 2015	4º. Trimestre 2015	Diferencia intertrimestral	Diferencia interanual
Total	148,86	123,71	129,65	5,9	-19,2
UE-15	3,44	1,25	5,66	4,4	2,2
UE-25 (menos UE-15)	1,21	4,32	2,04	-2,3	0,8
UE-27 (menos UE-25)	57,72	31,67	27,98	-3,7	-29,7
Resto de Europa	8,23	11,10	11,04	-0,1	2,8
Magreb	36,39	27,44	27,99	0,6	-8,4
Resto de África	4,51	4,93	2,58	-2,3	-1,9
Sudamérica	33,20	29,84	36,13	6,3	2,9
Resto de América	2,82	10,62	11,02	0,4	8,2
Asia	1,31	2,53	5,22	2,7	3,9

Fuente: Instituto de Estadística de la Comunidad de Madrid

Boletín EPA. Población extranjera. Cuarto Trimestre 2015

Población de 16 y más años de nacionalidad extranjera por los principales países⁽¹⁾ Comunidad de Madrid

Miles de personas

	4º. Trimestre 2014	3er.Trimestre 2015	4º.Trimestre 2015	Diferencia intertrimestral	Diferencia interanual
Total	610,86	582,53	598,58	16,1	-12,3
Rumanía	141,50	117,48	126,06	8,6	-15,4
Marruecos	70,93	64,41	56,19	-8,2	-14,7
Colombia	17,96	30,66	33,85	3,2	15,9
Bolivia	20,44	20,99	32,40	11,4	12,0
Ecuador	30,19	23,19	31,89	8,7	1,7
Ucrania	28,27	34,84	26,09	-8,8	-2,2
Perú	12,14	15,87	24,10	8,2	12,0
Bulgaria	24,31	16,64	24,01	7,4	-0,3
República Dominicana	14,51	27,53	22,09	-5,4	7,6
Paraguay	28,56	21,40	19,80	-1,6	-8,8

(1) Países con mayor aportación de población a la Comunidad de Madrid

Fuente: Instituto de Estadística de la Comunidad de Madrid

Boletín EPA. Población extranjera. Cuarto Trimestre 2015

Activos de nacionalidad extranjera por los principales países⁽¹⁾. Comunidad de Madrid

Miles de personas

	4º. Trimestre 2014	3er. Trimestre 2015	4º. Trimestre 2015	Diferencia intertrimestral	Diferencia interanual
Total	499,49	474,38	504,17	29,8	4,7
Rumanía	128,27	104,07	107,71	3,6	-20,6
Marruecos	44,86	45,93	45,32	-0,6	0,5
Colombia	14,90	25,87	30,96	5,1	16,1
Bolivia	17,52	20,09	29,11	9,0	11,6
Ecuador	25,91	21,62	29,40	7,8	3,5
Ucrania	21,39	26,37	22,98	-3,4	1,6
Perú	12,14	15,87	20,44	4,6	8,3
Bulgaria	19,48	9,24	18,27	9,0	-1,2
República Dominicana	12,01	21,75	16,37	-5,4	4,4
Paraguay	22,84	19,34	19,80	0,5	-3,0

(1) Países con mayor aportación de población a la Comunidad de Madrid

Boletín EPA. Población extranjera. Cuarto Trimestre 2015

Población de 16 y más años por nacionalidad. España

Miles de personas

	4º. Trimestre 2014	3er. Trimestre 2015	4º. Trimestre 2015	Diferencia intertrimestral	Diferencia interanual
Total	38.523,37	38.486,79	38.489,61	2,8	-33,8
Española	34.743,44	34.776,81	34.774,86	-1,9	31,4
Extranjera	3.779,93	3.709,98	3.714,75	4,8	-65,2

Fuente: Instituto de Estadística de la Comunidad de Madrid

Boletín EPA. Población extranjera. Cuarto Trimestre 2015

Activos por nacionalidad. España

Miles de personas

	4º. Trimestre 2014	3er. Trimestre 2015	4º. Trimestre 2015	Diferencia intertrimestral	Diferencia interanual
Total	23.026,83	22.899,51	22.873,67	-25,8	-153,2
Española	20.233,87	20.170,93	20.152,93	-18,0	-80,9
Extranjera	2.792,96	2.728,58	2.720,74	-7,8	-72,2

Fuente: Instituto de Estadística de la Comunidad de Madrid

Boletín EPA. Población extranjera. Cuarto Trimestre 2015

Ocupados por nacionalidad. España

Miles de personas

	4º. Trimestre 2014	3er. Trimestre 2015	4º. Trimestre 2015	Diferencia intertrimestral	Diferencia interanual
Total	17.569,08	18.048,71	18.094,16	45,5	525,1
Española	15.703,97	16.109,76	16.145,46	35,7	441,5
Extranjera	1.865,11	1.938,95	1.948,70	9,8	83,6

Fuente: Instituto de Estadística de la Comunidad de Madrid

Boletín EPA. Población extranjera. Cuarto Trimestre 2015

Parados por nacionalidad. España

Miles de personas

	4º. Trimestre 2014	3er. Trimestre 2015	4º. Trimestre 2015	Diferencia intertrimestral	Diferencia interanual
Total	5.457,75	4.850,81	4.779,51	-71,3	-678,2
Española	4.529,90	4.061,18	4.007,47	-53,7	-522,4
Extranjera	927,85	789,63	772,04	-17,6	-155,8

Fuente: Instituto de Estadística de la Comunidad de Madrid

Boletín EPA. Población extranjera. Cuarto Trimestre 2015

Población de 16 y más años de nacionalidad extranjera por nacionalidad agregada. España

Miles de personas

	4º. Trimestre 2014	3er. Trimestre 2015	4º. Trimestre 2015	Diferencia intertrimestral	Diferencia interanual
Total	3.779,93	3.709,98	3.714,75	4,8	-65,2
UE-15	686,64	659,69	681,82	22,1	-4,8
UE-25 (menos UE-15)	72,57	68,00	66,16	-1,8	-6,4
UE-27 (menos UE-25)	726,58	663,94	680,06	16,1	-46,5
Resto de Europa	206,95	220,70	201,88	-18,8	-5,1
África	801,32	842,34	802,28	-40,1	1,0
Sudamérica	865,70	778,33	803,61	25,3	-62,1
Resto de América	201,34	194,30	205,20	10,9	3,9
Asia	214,89	280,13	270,62	-9,5	55,7
Oceanía	3,72	2,54	3,14	0,6	-0,6
Apatridas	0,23	0	0	0,0	-0,2

Fuente: Instituto de Estadística de la Comunidad de Madrid

Boletín EPA. Población extranjera. Cuarto Trimestre 2015

Activos de nacionalidad extranjera por nacionalidad agregada. España

Miles de personas

	4º. Trimestre 2014	3er. Trimestre 2015	4º. Trimestre 2015	Diferencia intertrimestral	Diferencia interanual
Total	2.792,96	2.728,58	2.720,74	-7,8	-72,2
UE-15	396,55	358,86	376,47	17,6	-20,1
UE-25 (menos UE-15)	64,05	55,15	55,18	0,0	-8,9
UE-27 (menos UE-25)	607,87	558,37	562,25	3,9	-45,6
Resto de Europa	148,19	163,17	151,16	-12,0	3,0
África	568,11	592,53	563,71	-28,8	-4,4
Sudamérica	680,98	637,08	642,57	5,5	-38,4
Resto de América	159,84	149,46	162,50	13,0	2,7
Asia	165,47	211,67	204,01	-7,7	38,5
Oceanía	1,67	2,28	2,89	0,6	1,2
Apatridas	0,23	0	0	0,0	-0,2

Fuente: Instituto de Estadística de la Comunidad de Madrid

Boletín EPA. Población extranjera. Cuarto Trimestre 2015

Ocupados de nacionalidad extranjera por nacionalidad agregada. España

Miles de personas

	4º. Trimestre 2014	3er. Trimestre 2015	4º. Trimestre 2015	Diferencia intertrimestral	Diferencia interanual
Total	1.865,11	1.938,95	1.948,70	9,8	83,6
UE-15	329,85	306,07	325,03	19,0	-4,8
UE-25 (menos UE-15)	40,94	36,20	37,44	1,2	-3,5
UE-27 (menos UE-25)	407,20	388,60	393,71	5,1	-13,5
Resto de Europa	101,67	122,26	104,06	-18,2	2,4
África	253,99	324,34	304,14	-20,2	50,1
Sudamérica	468,16	466,28	480,69	14,4	12,5
Resto de América	115,44	112,21	121,00	8,8	5,6
Asia	145,96	180,72	179,74	-1,0	33,8
Oceanía	1,67	2,28	2,89	0,6	1,2
Apatridas	0,23	0	0	0,0	-0,2

Fuente: Instituto de Estadística de la Comunidad de Madrid

Boletín EPA. Población extranjera. Cuarto Trimestre 2015

Parados de nacionalidad extranjera por nacionalidad agregada. España

Miles de personas

	4º. Trimestre 2014	3er. Trimestre 2015	4º. Trimestre 2015	Diferencia intertrimestral	Diferencia interanual
Total	927,85	789,63	772,04	-17,6	-155,8
UE-15	66,71	52,80	51,43	-1,4	-15,3
UE-25 (menos UE-15)	23,11	18,95	17,74	-1,2	-5,4
UE-27 (menos UE-25)	200,67	169,76	168,54	-1,2	-32,1
Resto de Europa	46,53	40,91	47,10	6,2	0,6
África	314,12	268,19	259,57	-8,6	-54,5
Sudamérica	212,81	170,80	161,88	-8,9	-50,9
Resto de América	44,40	37,26	41,50	4,2	-2,9
Asia	19,50	30,96	24,27	-6,7	4,8

Fuente: Instituto de Estadística de la Comunidad de Madrid

Boletín EPA. Población extranjera. Cuarto Trimestre 2015

Tasas de actividad, ocupación y paro por nacionalidad. Comunidad de Madrid

Porcentaje

	4º. Trimestre 2014	3er. Trimestre 2015	4º. Trimestre 2015	Diferencia intertrimestral	Diferencia interanual
Tasa de actividad					
Total	64,82	63,93	64,75	0,81	-0,07
Española	62,58	61,75	62,25	0,50	-0,34
Extranjera	81,77	81,43	84,23	2,79	2,46
Tasa de ocupación					
Total	53,15	53,53	54,06	0,53	0,91
Española	52,59	52,70	52,97	0,27	0,38
Extranjera	57,40	60,20	62,57	2,37	5,17
Tasa de paro					
Total	18,00	16,27	16,51	0,24	-1,49
Española	15,97	14,65	14,91	0,26	-1,06
Extranjera	29,80	26,08	25,71	-0,36	-4,09

Fuente: Instituto de Estadística de la Comunidad de Madrid

Boletín EPA. Población extranjera. Cuarto Trimestre 2015

Tasa de actividad en la población extranjera por nacionalidad agregada. Comunidad de Madrid

Porcentaje

	4º. Trimestre 2014	3er. Trimestre 2015	4º. Trimestre 2015	Diferencia intertrimestral	Diferencia interanual
Total	81,77	81,43	84,23	2,79	2,46
UE-15	78,44	68,84	73,08	4,24	-5,36
UE-25 (menos UE-15)	81,15	81,62	78,34	-3,28	-2,81
UE-27 (menos UE-25)	89,11	84,48	83,94	-0,54	-5,16
Resto de Europa	79,12	81,91	88,60	6,70	9,48
Magreb	63,25	71,32	80,21	8,89	16,97
Resto de África	100,00	98,08	86,22	-11,86	-13,78
Sudamérica	83,47	88,97	90,57	1,60	7,10
Resto de América	76,89	76,24	78,42	2,18	1,53
Asia	93,79	78,42	84,72	6,30	-9,07

Fuente: Instituto de Estadística de la Comunidad de Madrid

Boletín EPA. Población extranjera. Cuarto Trimestre 2015

Tasa de ocupación en la población extranjera por nacionalidad agregada. Comunidad de Madrid

Porcentaje

	4º. Trimestre 2014	3er. Trimestre 2015	4º. Trimestre 2015	Diferencia intertrimestral	Diferencia interanual
Total	57,40	60,20	62,57	2,37	5,17
UE-15	74,21	66,60	63,62	-2,99	-10,59
UE-25 (menos UE-15)	62,30	43,76	54,99	11,22	-7,31
UE-27 (menos UE-25)	54,30	60,87	65,30	4,43	11,00
Resto de Europa	61,93	60,65	57,12	-3,53	-4,82
Magreb	11,94	30,50	32,71	2,20	20,77
Resto de África	65,12	67,42	67,88	0,46	2,77
Sudamérica	59,52	68,03	69,52	1,49	9,99
Resto de América	71,14	54,72	58,20	3,47	-12,95
Asia	89,99	73,58	72,99	-0,59	-17,00

Fuente: Instituto de Estadística de la Comunidad de Madrid

Boletín EPA. Población extranjera. Cuarto Trimestre 2015

Tasa de paro en la población extranjera por nacionalidad agregada. Comunidad de Madrid

Porcentaje

	4º. Trimestre 2014	3er. Trimestre 2015	4º. Trimestre 2015	Diferencia intertrimestral	Diferencia interanual
Total	29,80	26,08	25,71	-0,36	-4,09
UE-15	5,39	3,25	12,95	9,70	7,56
UE-25 (menos UE-15)	23,23	46,38	29,81	-16,57	6,58
UE-27 (menos UE-25)	39,07	27,95	22,21	-5,74	-16,85
Resto de Europa	21,72	25,96	35,54	9,58	13,82
Magreb	81,12	57,23	59,23	2,00	-21,90
Resto de África	34,88	31,26	21,27	-9,99	-13,62
Sudamérica	28,69	23,54	23,24	-0,29	-5,45
Resto de América	7,47	28,22	25,79	-2,44	18,31
Asia	4,05	6,17	13,84	7,67	9,80

Fuente: Instituto de Estadística de la Comunidad de Madrid

Boletín EPA. Población extranjera. Cuarto Trimestre 2015

Tasa de actividad en la población extranjera por los principales países⁽¹⁾ Comunidad de Madrid

Porcentaje

	4º. Trimestre 2014	3er.Trimestre 2015	4º.Trimestre 2015	Diferencia intertrimestral	Diferencia interanual
Total	81,77	81,43	84,23	2,79	2,46
Rumanía	90,65	88,58	85,44	-3,14	-5,21
Marruecos	63,25	71,30	80,65	9,35	17,41
Colombia	82,98	84,36	91,48	7,11	8,50
Bolivia	85,70	95,76	89,83	-5,92	4,13
Ecuador	85,85	93,27	92,17	-1,10	6,32
Ucrania	75,66	75,69	88,09	12,39	12,43
Perú	100,00	100,00	84,82	-15,18	-15,18
Bulgaria	80,12	55,54	76,08	20,54	-4,04
República Dominicana	76,20	79,02	74,11	-4,91	-2,09
Paraguay	79,95	90,34	100,00	9,66	20,05

(1) Países con mayor aportación de población a la Comunidad de Madrid

Fuente: Instituto de Estadística de la Comunidad de Madrid

Boletín EPA. Población extranjera. Cuarto Trimestre 2015

Tasas de actividad, ocupación y paro por nacionalidad. España

Porcentaje

	4º. Trimestre 2014	3er. Trimestre 2015	4º. Trimestre 2015	Diferencia intertrimestral	Diferencia interanual
Tasa de actividad					
Total	59,77	59,50	59,43	-0,07	-0,35
Española	58,24	58,00	57,95	-0,05	-0,29
Extranjera	73,89	73,55	73,24	-0,31	-0,65
Tasa de ocupación					
Total	45,61	46,90	47,01	0,11	1,40
Española	45,20	46,32	46,43	0,11	1,23
Extranjera	49,34	52,26	52,46	0,20	3,12
Tasa de paro					
Total	23,70	21,18	20,90	-0,29	-2,81
Española	22,39	20,13	19,89	-0,25	-2,50
Extranjera	33,22	28,94	28,38	-0,56	-4,84

Fuente: Instituto de Estadística de la Comunidad de Madrid

Boletín EPA. Población extranjera. Cuarto Trimestre 2015

Tasa de actividad en población extranjera por nacionalidad agregada. España

Porcentaje

	4º. Trimestre 2014	3er. Trimestre 2015	4º. Trimestre 2015	Diferencia intertrimestral	Diferencia interanual
Total	73,89	73,55	73,24	-0,31	-0,65
UE-15	57,75	54,40	55,22	0,82	-2,54
UE-25 (menos UE-15)	88,26	81,10	83,40	2,30	-4,85
UE-27 (menos UE-25)	83,66	84,10	82,68	-1,42	-0,98
Resto de Europa	71,61	73,93	74,88	0,95	3,27
África	70,90	70,34	70,26	-0,08	-0,63
Sudamérica	78,66	81,85	79,96	-1,89	1,30
Resto de América	79,39	76,92	79,19	2,27	-0,20
Asia	77,00	75,56	75,39	-0,18	-1,61
Oceanía	44,87	89,77	92,24	2,47	47,37

Fuente: Instituto de Estadística de la Comunidad de Madrid

Boletín EPA. Población extranjera. Cuarto Trimestre 2015

Tasa de paro de la población extranjera por nacionalidad agregada. España

Porcentaje

	4º. Trimestre 2014	3er. Trimestre 2015	4º. Trimestre 2015	Diferencia intertrimestral	Diferencia interanual
Total	33,22	28,94	28,38	-0,56	-4,84
UE-15	16,82	14,71	13,66	-1,05	-3,16
UE-25 (menos UE-15)	36,09	34,37	32,15	-2,21	-3,93
UE-27 (menos UE-25)	33,01	30,40	29,98	-0,43	-3,04
Resto de Europa	31,40	25,07	31,16	6,08	-0,24
África	55,29	45,26	46,05	0,78	-9,24
Sudamérica	31,25	26,81	25,19	-1,62	-6,06
Resto de América	27,78	24,93	25,54	0,61	-2,23
Asia	11,79	14,62	11,90	-2,73	0,11

Fuente: Instituto de Estadística de la Comunidad de Madrid

Boletín EPA. Población extranjera. Cuarto Trimestre 2015

Tasa de ocupación en la población extranjera por nacionalidad agregada. España

Porcentaje

	4º. Trimestre 2014	3er. Trimestre 2015	4º. Trimestre 2015	Diferencia intertrimestral	Diferencia interanual
Total	49,34	52,26	52,46	0,20	3,12
UE-15	48,04	46,40	47,67	1,28	-0,37
UE-25 (menos UE-15)	56,41	53,23	56,59	3,35	0,18
UE-27 (menos UE-25)	56,04	58,53	57,89	-0,64	1,85
Resto de Europa	49,13	55,39	51,55	-3,85	2,42
África	31,70	38,50	37,91	-0,59	6,21
Sudamérica	54,08	59,91	59,82	-0,09	5,74
Resto de América	57,34	57,75	58,97	1,22	1,63
Asia	67,92	64,51	66,42	1,91	-1,51
Oceanía	44,87	89,77	92,24	2,47	47,37

Fuente: Instituto de Estadística de la Comunidad de Madrid

Boletín EPA. Población extranjera. Cuarto Trimestre 2015

Tasa de actividad por trimestre según nacionalidad. Comunidad de Madrid

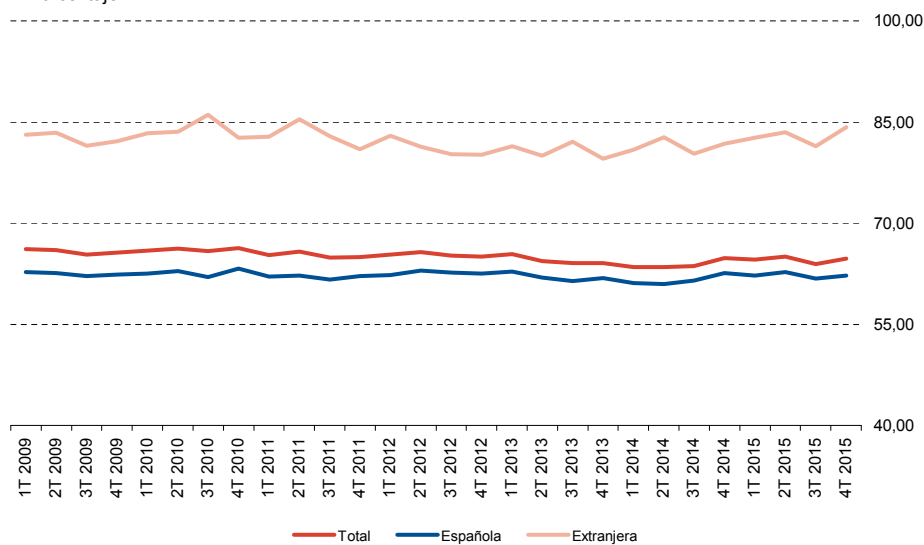
Porcentaje

	Total	Española	Extranjera
1T 2009	66,13	62,77	83,13
2T 2009	66,02	62,57	83,38
3T 2009	65,35	62,16	81,48
4T 2009	65,60	62,34	82,12
1T 2010	65,90	62,50	83,35
2T 2010	66,22	62,89	83,53
3T 2010	65,86	62,04	86,08
4T 2010	66,33	63,28	82,64
1T 2011	65,30	62,06	82,80
2T 2011	65,79	62,20	85,43
3T 2011	64,86	61,61	82,88
4T 2011	65,00	62,15	80,93
1T 2012	65,37	62,27	82,96
2T 2012	65,69	63,00	81,30
3T 2012	65,21	62,68	80,24
4T 2012	65,03	62,53	80,15
1T 2013	65,38	62,79	81,43
2T 2013	64,38	61,95	79,98
3T 2013	64,04	61,38	82,08
4T 2013	64,05	61,84	79,59
1T 2014	63,47	61,08	80,91
2T 2014	63,50	60,94	82,72
3T 2014	63,65	61,46	80,29
4T 2014	64,82	62,58	81,77
1T 2015	64,56	62,21	82,69
2T 2015	65,06	62,72	83,51
3T 2015	63,93	61,75	81,43
4T 2015	64,75	62,25	84,23

Fuente: Instituto de Estadística de la Comunidad de Madrid

Tasa de actividad por trimestre según nacionalidad

Porcentaje



Fuente: Instituto de Estadística de la Comunidad de Madrid

Boletín EPA. Población extranjera. Cuarto Trimestre 2015

Tasa de paro por trimestre según nacionalidad. Comunidad de Madrid

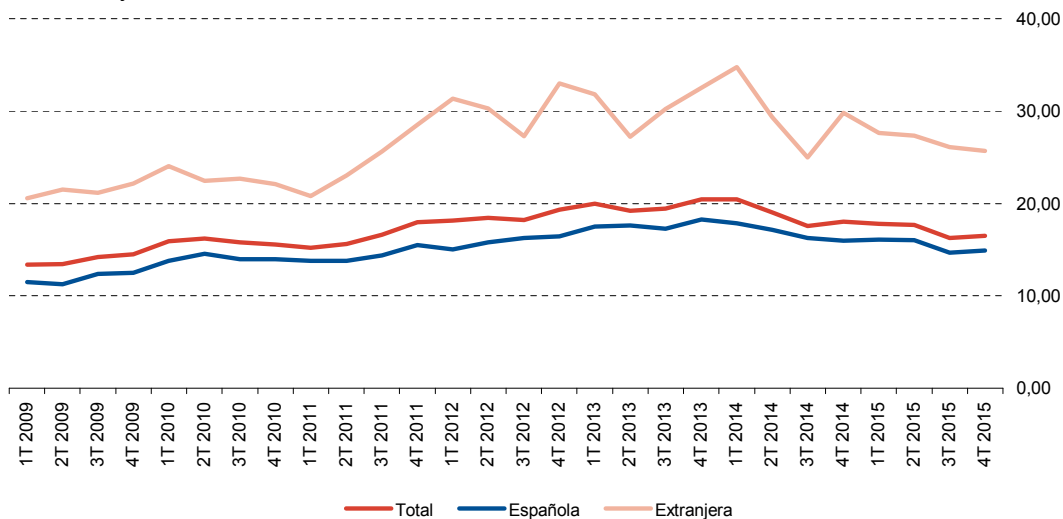
Porcentaje

	Total	Española	Extranjera
1T 2009	13,36	11,48	20,53
2T 2009	13,40	11,26	21,51
3T 2009	14,18	12,36	21,17
4T 2009	14,48	12,49	22,17
1T 2010	15,89	13,77	24,04
2T 2010	16,18	14,57	22,46
3T 2010	15,76	13,94	22,70
4T 2010	15,54	13,95	22,06
1T 2011	15,18	13,79	20,80
2T 2011	15,62	13,76	23,01
3T 2011	16,59	14,39	25,65
4T 2011	17,96	15,51	28,50
1T 2012	18,15	15,05	31,37
2T 2012	18,42	15,78	30,27
3T 2012	18,23	16,28	27,29
4T 2012	19,32	16,42	33,01
1T 2013	19,99	17,52	31,79
2T 2013	19,20	17,59	27,23
3T 2013	19,41	17,28	30,19
4T 2013	20,45	18,23	32,54
1T 2014	20,45	17,83	34,77
2T 2014	19,03	17,17	29,34
3T 2014	17,53	16,25	24,95
4T 2014	18,00	15,97	29,80
1T 2015	17,79	16,09	27,60
2T 2015	17,66	16,03	27,36
3T 2015	16,27	14,65	26,08
4T 2015	16,51	14,91	25,71

Fuente: Instituto de Estadística de la Comunidad de Madrid

Tasa de paro por trimestre según nacionalidad

Porcentaje



Fuente: Instituto de Estadística de la Comunidad de Madrid

Boletín EPA. Población extranjera. Cuarto Trimestre 2015

Tasa de actividad por trimestre según nacionalidad. España

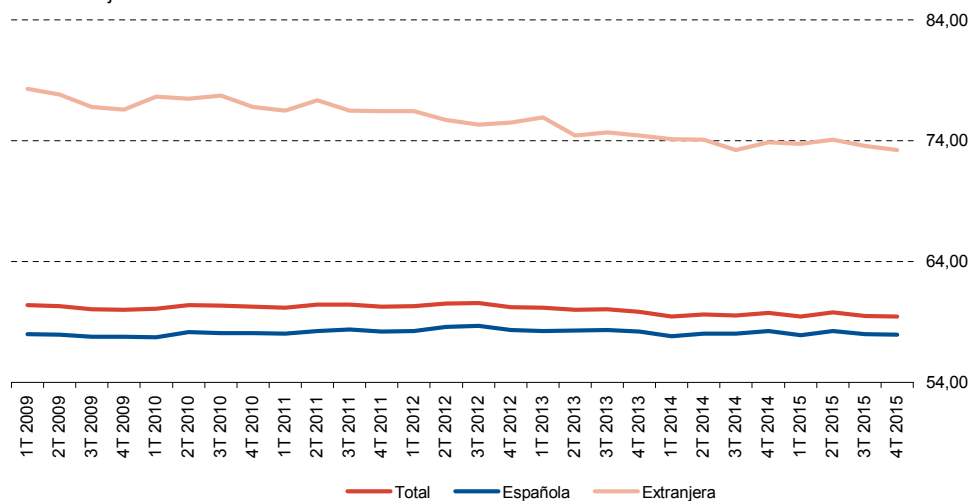
Porcentaje

	Total	Española	Extranjera
1T 2009	60,39	57,98	78,28
2T 2009	60,30	57,94	77,81
3T 2009	60,05	57,79	76,81
4T 2009	59,99	57,77	76,58
1T 2010	60,09	57,75	77,66
2T 2010	60,41	58,15	77,49
3T 2010	60,37	58,09	77,75
4T 2010	60,25	58,08	76,80
1T 2011	60,16	58,03	76,49
2T 2011	60,44	58,25	77,33
3T 2011	60,44	58,37	76,51
4T 2011	60,29	58,21	76,46
1T 2012	60,31	58,25	76,46
2T 2012	60,50	58,58	75,73
3T 2012	60,55	58,69	75,35
4T 2012	60,23	58,33	75,51
1T 2013	60,18	58,24	75,93
2T 2013	60,00	58,27	74,41
3T 2013	60,04	58,33	74,70
4T 2013	59,86	58,20	74,41
1T 2014	59,46	57,84	74,13
2T 2014	59,63	58,04	74,10
3T 2014	59,53	58,02	73,24
4T 2014	59,77	58,24	73,89
1T 2015	59,45	57,91	73,74
2T 2015	59,79	58,25	74,10
3T 2015	59,50	58,00	73,55
4T 2015	59,43	57,95	73,24

Fuente: Instituto de Estadística de la Comunidad de Madrid

Tasa de actividad por trimestre según nacionalidad

Porcentaje



Fuente: Instituto de Estadística de la Comunidad de Madrid

Boletín EPA. Población extranjera. Cuarto Trimestre 2015

Tasa de paro por trimestre según nacionalidad. España

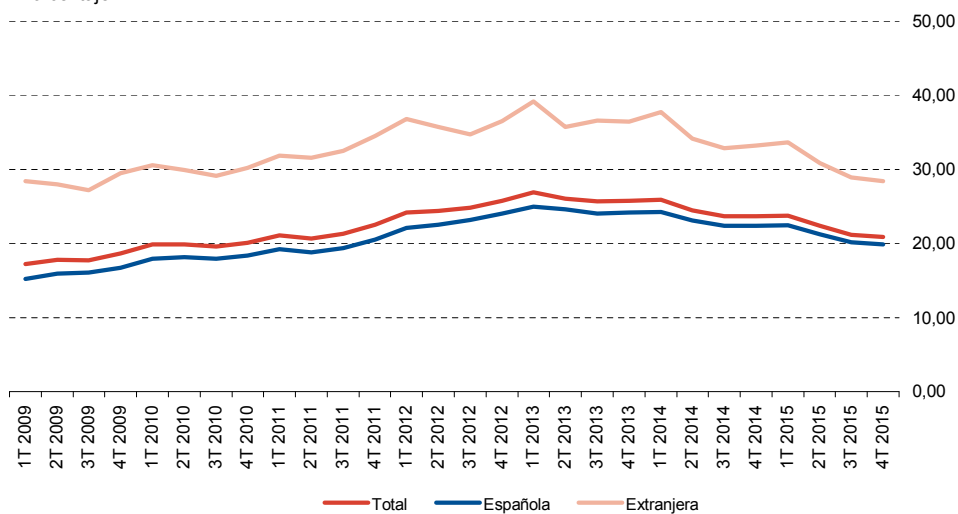
Porcentaje

	Total	Española	Extranjera
1T 2009	17,24	15,22	28,37
2T 2009	17,77	15,93	27,94
3T 2009	17,75	16,06	27,20
4T 2009	18,66	16,74	29,48
1T 2010	19,84	17,93	30,54
2T 2010	19,89	18,12	29,94
3T 2010	19,59	17,92	29,09
4T 2010	20,11	18,37	30,21
1T 2011	21,08	19,23	31,83
2T 2011	20,64	18,76	31,57
3T 2011	21,28	19,39	32,51
4T 2011	22,56	20,53	34,54
1T 2012	24,19	22,07	36,81
2T 2012	24,40	22,55	35,70
3T 2012	24,79	23,19	34,73
4T 2012	25,77	24,05	36,51
1T 2013	26,94	24,98	39,16
2T 2013	26,06	24,58	35,74
3T 2013	25,65	24,01	36,61
4T 2013	25,73	24,17	36,45
1T 2014	25,93	24,25	37,72
2T 2014	24,47	23,11	34,14
3T 2014	23,67	22,40	32,87
4T 2014	23,70	22,39	33,22
1T 2015	23,78	22,42	33,65
2T 2015	22,37	21,22	30,84
3T 2015	21,18	20,13	28,94
4T 2015	20,90	19,89	28,38

Fuente: Instituto de Estadística de la Comunidad de Madrid

Tasa de paro por trimestre según nacionalidad

Porcentaje



Fuente: Instituto de Estadística de la Comunidad de Madrid



Comunidad de Madrid

CONSEJERÍA DE ECONOMÍA,
EMPLEO Y HACIENDA

Dirección General de Economía
y Política Financiera