

Boletín de Población Activa Población Extranjera

Cuarto Trimestre de 2019

Edición: Enero 2020



Comunidad
de Madrid

Índice

Datos poblacionales

Comunidad de Madrid

PCM1	Población de 16 y más años por nacionalidad. Comunidad de Madrid
PCM2	Activos por nacionalidad. Comunidad de Madrid
PCM3	Ocupados por nacionalidad. Comunidad de Madrid
PCM4	Parados por nacionalidad. Comunidad de Madrid
PCM5	Población de 16 y más años de nacionalidad extranjera por nacionalidad agregada. Comunidad de Madrid
PCM6	Activos de nacionalidad extranjera por nacionalidad agregada. Comunidad de Madrid
PCM7	Ocupados de nacionalidad extranjera por nacionalidad agregada. Comunidad de Madrid
PCM8	Parados de nacionalidad extranjera por nacionalidad agregada. Comunidad de Madrid
PCM9	Población de 16 y más años de nacionalidad extranjera por los principales países ^(*) . Comunidad de Madrid
PCM10	Activos de nacionalidad extranjera por los principales países ^(*) . Comunidad de Madrid

España

PESP1	Población de 16 y más años por nacionalidad. España
PESP2	Activos por nacionalidad. España
PESP3	Ocupados por nacionalidad. España
PESP4	Parados por nacionalidad. España
PESP5	Población de 16 y más años de nacionalidad extranjera por nacionalidad agregada. España
PESP6	Activos de nacionalidad extranjera por nacionalidad agregada. España
PESP7	Ocupados de nacionalidad extranjera por nacionalidad agregada. España.
PESP8	Parados de nacionalidad extranjera por nacionalidad agregada. España.

Tasas

Comunidad de Madrid

TCM1	Tasas de actividad, ocupación y paro por nacionalidad. Comunidad de Madrid
TCM2	Tasa de actividad en la población extranjera por nacionalidad agregada. Comunidad de Madrid
TCM3	Tasa de ocupación en la población extranjera por nacionalidad agregada. Comunidad de Madrid.
TCM4	Tasa de paro en la población extranjera por nacionalidad agregada. Comunidad de Madrid.
TCM5	Tasa de actividad en la población extranjera por los principales países ^(*) . Comunidad de Madrid.

España

TESP1	Tasas de actividad, ocupación y paro por nacionalidad. España
TESP2	Tasa de actividad en población extranjera por nacionalidad agregada. España
TESP3	Tasa de ocupación en la población extranjera por nacionalidad agregada. España
TESP4	Tasa de paro de la población extranjera por nacionalidad agregada. España

Series

Comunidad de Madrid

SCM1	Tasa de actividad por trimestre según nacionalidad. Comunidad de Madrid
SCM2	Tasa de paro por trimestre según nacionalidad. Comunidad de Madrid

España

SESP1	Tasa de actividad por trimestre según nacionalidad. España
SESP2	Tasa de paro por trimestre según nacionalidad. España

(*) Países con mayor aportación de población a la Comunidad de Madrid

Boletín EPA. Población extranjera. Cuarto Trimestre 2020

Población de 16 y más años por nacionalidad. Comunidad de Madrid

Miles de personas

	4º.Trimestre 2018	3er.Trimestre 2019	4º.Trimestre 2019	Diferencia intertrimestral	Diferencia interanual
Total	5.452,12	5.532,26	5.563,30	31,0	111,2
Española	4.795,52	4.834,86	4.848,05	13,2	52,5
Extranjera	656,61	697,39	715,25	17,9	58,6

Fuente: Instituto de Estadística de la Comunidad de Madrid

Boletín EPA. Población extranjera. Cuarto Trimestre 2020

Activos por nacionalidad. Comunidad de Madrid

Miles de personas

	4º.Trimestre 2018	3er.Trimestre 2019	4º.Trimestre 2019	Diferencia intertrimestral	Diferencia interanual
Total	3.431,77	3.450,21	3.526,86	76,7	95,1
Española	2.895,33	2.909,63	2.957,38	47,7	62,0
Extranjera	536,44	540,58	569,49	28,9	33,0

Fuente: Instituto de Estadística de la Comunidad de Madrid

Boletín EPA. Población extranjera. Cuarto Trimestre 2020

Ocupados por nacionalidad. Comunidad de Madrid

Miles de personas

	4º.Trimestre 2018	3er.Trimestre 2019	4º.Trimestre 2019	Diferencia intertrimestral	Diferencia interanual
Total	3.035,59	3.096,15	3.174,53	78,4	138,9
Española	2.599,89	2.632,90	2.695,91	63,0	96,0
Extranjera	435,70	463,26	478,62	15,4	42,9

Fuente: Instituto de Estadística de la Comunidad de Madrid

Boletín EPA. Población extranjera. Cuarto Trimestre 2020

Parados por nacionalidad. Comunidad de Madrid

Miles de personas

	4º.Trimestre 2018	3er.Trimestre 2019	4º.Trimestre 2019	Diferencia intertrimestral	Diferencia interanual
Total	396,18	354,05	352,33	-1,7	-43,8
Española	295,43	276,74	261,46	-15,3	-34,0
Extranjera	100,74	77,32	90,87	13,6	-9,9

Fuente: Instituto de Estadística de la Comunidad de Madrid

Boletín EPA. Población extranjera. Cuarto Trimestre 2020

Población de 16 y más años de nacionalidad extranjera por nacionalidad agregada Comunidad de Madrid

Miles de personas

	4º.Trimestre 2018	3er.Trimestre 2019	4º.Trimestre 2019	Diferencia intertrimestral	Diferencia interanual
Total	656,61	697,39	715,25	17,9	58,6
UE-15	65,86	81,28	70,54	-10,7	4,7
UE-25 (menos UE-15)	13,86	19,98	26,25	6,3	12,4
UE-27 (menos UE-25)	180,10	154,75	156,83	2,1	-23,3
Resto de Europa	32,40	36,20	44,14	7,9	11,7
Magreb	54,99	51,20	51,18	0,0	-3,8
Resto de África	22,44	20,13	19,20	-0,9	-3,2
Sudamérica	166,91	201,55	213,70	12,2	46,8
Resto de América	65,61	78,30	82,76	4,5	17,1
Asia	54,43	54,01	50,64	-3,4	-3,8

Fuente: Instituto de Estadística de la Comunidad de Madrid

Boletín EPA. Población extranjera. Cuarto Trimestre 2020

Activos de nacionalidad extranjera por nacionalidad agregada. Comunidad de Madrid

Miles de personas

	4º.Trimestre 2018	3er.Trimestre 2019	4º.Trimestre 2019	Diferencia intertrimestral	Diferencia interanual
Total	536,44	540,58	569,49	28,9	33,0
UE-15	54,89	63,03	54,84	-8,2	0,0
UE-25 (menos UE-15)	11,79	15,74	20,70	5,0	8,9
UE-27 (menos UE-25)	161,33	120,93	125,24	4,3	-36,1
Resto de Europa	24,69	28,70	39,50	10,8	14,8
Magreb	36,03	26,21	34,57	8,4	-1,5
Resto de África	16,73	15,37	13,63	-1,7	-3,1
Sudamérica	141,43	165,08	172,12	7,0	30,7
Resto de América	47,51	63,26	67,47	4,2	20,0
Asia	42,05	42,26	41,41	-0,8	-0,6

Fuente: Instituto de Estadística de la Comunidad de Madrid

Boletín EPA. Población extranjera. Cuarto Trimestre 2020

Ocupados de nacionalidad extranjera por nacionalidad agregada. Comunidad de Madrid

Miles de personas

	4º.Trimestre 2018	3er.Trimestre 2019	4º.Trimestre 2019	Diferencia intertrimestral	Diferencia interanual
Total	435,70	463,26	478,62	15,4	42,9
UE-15	49,52	57,56	49,68	-7,9	0,2
UE-25 (menos UE-15)	9,21	13,07	19,08	6,0	9,9
UE-27 (menos UE-25)	135,13	101,23	108,36	7,1	-26,8
Resto de Europa	21,54	23,84	32,61	8,8	11,1
Magreb	22,13	19,04	20,50	1,5	-1,6
Resto de África	9,94	9,39	8,62	-0,8	-1,3
Sudamérica	112,00	140,41	143,70	3,3	31,7
Resto de América	37,44	57,22	58,04	0,8	20,6
Asia	38,80	41,51	38,03	-3,5	-0,8

Fuente: Instituto de Estadística de la Comunidad de Madrid

Boletín EPA. Población extranjera. Cuarto Trimestre 2020

Parados de nacionalidad extranjera por nacionalidad agregada. Comunidad de Madrid

Miles de personas

	4º.Trimestre 2018	3er.Trimestre 2019	4º.Trimestre 2019	Diferencia intertrimestral	Diferencia interanual
Total	100,74	77,32	90,87	13,6	-9,9
UE-15	5,37	5,47	5,16	-0,3	-0,2
UE-25 (menos UE-15)	2,58	2,67	1,62	-1,0	-1,0
UE-27 (menos UE-25)	26,20	19,71	16,88	-2,8	-9,3
Resto de Europa	3,15	4,86	6,89	2,0	3,7
Magreb	13,90	7,18	14,07	6,9	0,2
Resto de África	6,79	5,98	5,02	-1,0	-1,8
Sudamérica	29,43	24,67	28,42	3,8	-1,0
Resto de América	10,07	6,04	9,43	3,4	-0,6
Asia	3,25	0,74	3,38	2,6	0,1

Fuente: Instituto de Estadística de la Comunidad de Madrid

Boletín EPA. Población extranjera. Cuarto Trimestre 2020

Población de 16 y más años de nacionalidad extranjera por los principales países⁽¹⁾ Comunidad de Madrid

Miles de personas

	4º.Trimestre 2018	3er.Trimestre 2019	4º.Trimestre 2019	Diferencia intertrimestral	Diferencia interanual
Total	656,61	697,39	715,25	17,9	58,6
Rumanía	167,54	133,09	130,23	-2,9	-37,3
Ecuador	31,91	37,35	48,16	10,8	16,3
Marruecos	52,48	48,65	47,72	-0,9	-4,8
Venezuela	16,24	41,16	43,81	2,6	27,6
Colombia	27,53	32,71	35,67	3,0	8,1
Ucrania	20,70	30,27	35,23	5,0	14,5
República Dominicana	13,37	23,09	34,72	11,6	21,4
Perú	26,12	36,46	34,40	-2,1	8,3
China, incluyendo Hong-Kong y Macao	32,44	35,68	33,83	-1,9	1,4
Bulgaria	12,56	21,65	26,60	5,0	14,0

(1) Países con mayor aportación de población a la Comunidad de Madrid

Fuente: Instituto de Estadística de la Comunidad de Madrid

Boletín EPA. Población extranjera. Cuarto Trimestre 2020

Activos de nacionalidad extranjera por los principales países⁽¹⁾. Comunidad de Madrid

Miles de personas

	4º.Trimestre 2018	3er.Trimestre 2019	4º.Trimestre 2019	Diferencia intertrimestral	Diferencia interanual
Total	536,44	540,58	569,49	28,9	33,0
Rumanía	151,41	107,51	109,33	1,8	-42,1
Ecuador	29,43	31,90	41,77	9,9	12,3
Marruecos	35,26	25,27	31,10	5,8	-4,2
Venezuela	12,14	27,84	30,64	2,8	18,5
Colombia	22,91	29,80	31,34	1,5	8,4
Ucrania	16,15	25,35	31,44	6,1	15,3
República Dominicana	8,81	18,39	26,18	7,8	17,4
Perú	22,36	29,16	26,11	-3,0	3,7
China, incluyendo Hong-Kong y Macao	25,23	27,96	27,95	0,0	2,7
Bulgaria	9,92	13,42	15,91	2,5	6,0

(1) Países con mayor aportación de población a la Comunidad de Madrid

Boletín EPA. Población extranjera. Cuarto Trimestre 2020

Población de 16 y más años por nacionalidad. España

Miles de personas

	4º.Trimestre 2018	3er.Trimestre 2019	4º.Trimestre 2019	Diferencia intertrimestral	Diferencia interanual
Total	39.019,46	39.322,04	39.427,22	105,2	407,8
Española	34.985,23	35.071,04	35.093,56	22,5	108,3
Extranjera	4.034,24	4.251,01	4.333,66	82,7	299,4

Fuente: Instituto de Estadística de la Comunidad de Madrid

Boletín EPA. Población extranjera. Cuarto Trimestre 2020

Activos por nacionalidad. España

Miles de personas

	4º.Trimestre 2018	3er.Trimestre 2019	4º.Trimestre 2019	Diferencia intertrimestral	Diferencia interanual
Total	22.868,85	23.088,70	23.158,81	70,1	290,0
Española	19.982,20	20.077,49	20.072,86	-4,6	90,7
Extranjera	2.886,64	3.011,22	3.085,95	74,7	199,3

Fuente: Instituto de Estadística de la Comunidad de Madrid

Boletín EPA. Población extranjera. Cuarto Trimestre 2020

Ocupados por nacionalidad. España

Miles de personas

	4º.Trimestre 2018	3er.Trimestre 2019	4º.Trimestre 2019	Diferencia intertrimestral	Diferencia interanual
Total	19.564,55	19.874,32	19.966,88	92,6	402,3
Española	17.277,54	17.445,48	17.497,63	52,1	220,1
Extranjera	2.287,02	2.428,84	2.469,26	40,4	182,2

Fuente: Instituto de Estadística de la Comunidad de Madrid

Boletín EPA. Población extranjera. Cuarto Trimestre 2020

Parados por nacionalidad. España

Miles de personas

	4º.Trimestre 2018	3er.Trimestre 2019	4º.Trimestre 2019	Diferencia intertrimestral	Diferencia interanual
Total	3.304,29	3.214,38	3.191,93	-22,5	-112,4
Española	2.704,67	2.632,01	2.575,23	-56,8	-129,4
Extranjera	599,63	582,38	616,70	34,3	17,1

Fuente: Instituto de Estadística de la Comunidad de Madrid

Boletín EPA. Población extranjera. Cuarto Trimestre 2020

Población de 16 y más años de nacionalidad extranjera por nacionalidad agregada. España

Miles de personas

	4º.Trimestre 2018	3er.Trimestre 2019	4º.Trimestre 2019	Diferencia intertrimestral	Diferencia interanual
Total	4.034,24	4.251,01	4.333,66	82,7	299,4
UE-15	690,56	750,46	777,87	27,4	87,3
UE-25 (menos UE-15)	85,51	104,87	104,32	-0,5	18,8
UE-27 (menos UE-25)	770,82	726,50	743,40	16,9	-27,4
Resto de Europa	219,31	269,97	268,55	-1,4	49,2
África	803,03	855,15	874,69	19,5	71,7
Sudamérica	872,91	911,24	966,36	55,1	93,5
Resto de América	266,60	289,50	303,61	14,1	37,0
Asia	320,57	338,36	289,57	-48,8	-31,0
Oceanía	3,18	2,01	2,27	0,3	-0,9
Apatridas	1,75	2,95	3,01	0,1	1,3

Fuente: Instituto de Estadística de la Comunidad de Madrid

Boletín EPA. Población extranjera. Cuarto Trimestre 2020

Activos de nacionalidad extranjera por nacionalidad agregada. España

Miles de personas

	4º.Trimestre 2018	3er.Trimestre 2019	4º.Trimestre 2019	Diferencia intertrimestral	Diferencia interanual
Total	2.886,64	3.011,22	3.085,95	74,7	199,3
UE-15	391,86	449,18	454,07	4,9	62,2
UE-25 (menos UE-15)	66,86	80,62	87,18	6,6	20,3
UE-27 (menos UE-25)	619,86	568,68	596,65	28,0	-23,2
Resto de Europa	156,91	186,70	198,07	11,4	41,2
África	535,54	553,71	572,46	18,8	36,9
Sudamérica	683,97	704,80	745,20	40,4	61,2
Resto de América	200,86	227,84	225,42	-2,4	24,6
Asia	228,15	236,03	202,32	-33,7	-25,8
Oceanía	1,48	1,48	1,76	0,3	0,3
Apatridas	1,15	2,18	2,81	0,6	1,7

Fuente: Instituto de Estadística de la Comunidad de Madrid

Boletín EPA. Población extranjera. Cuarto Trimestre 2020

Ocupados de nacionalidad extranjera por nacionalidad agregada. España

Miles de personas

	4º.Trimestre 2018	3er.Trimestre 2019	4º.Trimestre 2019	Diferencia intertrimestral	Diferencia interanual
Total	2.287,02	2.428,84	2.469,26	40,4	182,2
UE-15	342,05	398,80	402,17	3,4	60,1
UE-25 (menos UE-15)	52,95	70,10	80,65	10,5	27,7
UE-27 (menos UE-25)	509,32	468,32	481,02	12,7	-28,3
Resto de Europa	129,25	158,03	157,22	-0,8	28,0
África	353,85	370,40	395,71	25,3	41,9
Sudamérica	541,79	568,55	579,47	10,9	37,7
Resto de América	153,20	185,33	183,43	-1,9	30,2
Asia	203,13	206,84	186,43	-20,4	-16,7
Oceanía	1,48	1,48	1,64	0,2	0,2
Apatridas	0,00	0,99	1,51	0,5	1,5

Fuente: Instituto de Estadística de la Comunidad de Madrid

Boletín EPA. Población extranjera. Cuarto Trimestre 2020

Parados de nacionalidad extranjera por nacionalidad agregada. España

Miles de personas

	4º.Trimestre 2018	3er.Trimestre 2019	4º.Trimestre 2019	Diferencia intertrimestral	Diferencia interanual
Total	599,63	582,38	616,70	34,3	17,1
UE-15	49,81	50,38	51,91	1,5	2,1
UE-25 (menos UE-15)	13,92	10,52	6,54	-4,0	-7,4
UE-27 (menos UE-25)	110,54	100,36	115,63	15,3	5,1
Resto de Europa	27,66	28,67	40,84	12,2	13,2
África	181,69	183,31	176,75	-6,6	-4,9
Sudamérica	142,17	136,25	165,73	29,5	23,6
Resto de América	47,66	42,51	41,99	-0,5	-5,7
Asia	25,02	29,19	15,89	-13,3	-9,1
Oceania	0,00	0,00	0,12	0,1	0,1
Apatridas	1,15	1,19	1,30	0,1	0,2

Fuente: Instituto de Estadística de la Comunidad de Madrid

Boletín EPA. Población extranjera. Cuarto Trimestre 2020

Tasas de actividad, ocupación y paro por nacionalidad. Comunidad de Madrid

Porcentaje

	1er.Trimestre 2018	3er.Trimestre 2019	4º.Trimestre 2019	Diferencia intertrimestral	Diferencia interanual
Tasa de actividad					
Total	62,94	62,37	63,40	1,03	0,45
Española	60,38	60,18	61,00	0,82	0,63
Extranjera	81,70	77,51	79,62	2,11	-2,08
Tasa de ocupación					
Total	55,68	55,97	57,06	1,10	1,38
Española	54,22	54,46	55,61	1,15	1,39
Extranjera	66,36	66,43	66,92	0,49	0,56
Tasa de paro					
Total	11,54	10,26	9,99	-0,27	-1,55
Española	10,20	9,51	8,84	-0,67	-1,36
Extranjera	18,78	14,30	15,96	1,65	-2,82

Fuente: Instituto de Estadística de la Comunidad de Madrid

Boletín EPA. Población extranjera. Cuarto Trimestre 2020

Tasa de actividad en la población extranjera por nacionalidad agregada. Comunidad de Madrid

Porcentaje

	4º.Trimestre 2018	3er.Trimestre 2019	4º.Trimestre 2019	Diferencia intertrimestral	Diferencia interanual
Total	81,70	77,51	79,62	2,11	-2,08
UE-15	83,35	77,54	77,74	0,20	-5,61
UE-25 (menos UE-15)	85,02	78,77	78,86	0,09	-6,16
UE-27 (menos UE-25)	89,58	78,15	79,85	1,71	-9,72
Resto de Europa	76,20	79,28	89,49	10,20	13,29
Magreb	65,51	51,20	67,54	16,34	2,02
Resto de África	74,55	76,35	71,02	-5,33	-3,53
Sudamérica	84,73	81,91	80,54	-1,36	-4,19
Resto de América	72,41	80,79	81,53	0,74	9,12
Asia	77,25	78,25	81,78	3,54	4,53

Fuente: Instituto de Estadística de la Comunidad de Madrid

Boletín EPA. Población extranjera. Cuarto Trimestre 2020

Tasa de ocupación en la población extranjera por nacionalidad agregada. Comunidad de Madrid

Porcentaje

	4º.Trimestre 2018	3er.Trimestre 2019	4º.Trimestre 2019	Diferencia intertrimestral	Diferencia interanual
Total	66,36	66,43	66,92	0,49	0,56
UE-15	75,19	70,81	70,43	-0,38	-4,76
UE-25 (menos UE-15)	66,40	65,40	72,67	7,26	6,27
UE-27 (menos UE-25)	75,03	65,41	69,09	3,68	-5,94
Resto de Europa	66,48	65,86	73,88	8,02	7,40
Magreb	40,23	37,18	40,05	2,87	-0,18
Resto de África	44,30	46,63	44,89	-1,74	0,59
Sudamérica	67,10	69,67	67,24	-2,42	0,14
Resto de América	57,06	73,08	70,13	-2,95	13,07
Asia	71,29	76,87	75,10	-1,77	3,81

Fuente: Instituto de Estadística de la Comunidad de Madrid

Boletín EPA. Población extranjera. Cuarto Trimestre 2020

Tasa de paro en la población extranjera por nacionalidad agregada. Comunidad de Madrid

Porcentaje

	4º.Trimestre 2018	3er.Trimestre 2019	4º.Trimestre 2019	Diferencia intertrimestral	Diferencia interanual
Total	18,78	14,30	15,96	1,65	-2,82
UE-15	9,79	8,68	9,40	0,73	-0,38
UE-25 (menos UE-15)	21,90	16,97	7,85	-9,12	-14,05
UE-27 (menos UE-25)	16,24	16,29	13,48	-2,82	-2,76
Resto de Europa	12,75	16,93	17,44	0,51	4,69
Magreb	38,59	27,38	40,70	13,32	2,11
Resto de África	40,57	38,92	36,79	-2,13	-3,79
Sudamérica	20,81	14,94	16,51	1,57	-4,30
Resto de América	21,20	9,55	13,98	4,43	-7,22
Asia	7,72	1,76	8,17	6,41	0,45

Fuente: Instituto de Estadística de la Comunidad de Madrid

Boletín EPA. Población extranjera. Cuarto Trimestre 2020

Tasa de actividad en la población extranjera por los principales países⁽¹⁾

Comunidad de Madrid

Porcentaje

	4º.Trimestre 2018	3er.Trimestre 2019	4º.Trimestre 2019	Diferencia intertrimestral	Diferencia interanual
Total	81,70	77,51	79,62	2,11	-2,08
Rumanía	90,37	80,78	83,95	3,17	-6,42
Ecuador	92,23	85,40	86,73	1,33	-5,50
Marruecos	67,19	51,95	65,18	13,23	-2,01
Venezuela	74,80	67,64	69,94	2,30	-4,86
Colombia	83,21	91,11	87,87	-3,24	4,66
Ucrania	78,04	83,75	89,25	5,50	11,21
República Dominicana	65,89	79,64	75,40	-4,23	9,51
Perú	85,60	79,96	75,90	-4,06	-9,70
China, incluyendo Hong-Kong y Macao	76,20	78,36	82,64	4,28	6,43
Bulgaria	78,98	61,98	59,80	-2,18	-19,18

(1) Países con mayor aportación de población a la Comunidad de Madrid

Fuente: Instituto de Estadística de la Comunidad de Madrid

Boletín EPA. Población extranjera. Cuarto Trimestre 2020

Tasas de actividad, ocupación y paro por nacionalidad. España

Porcentaje

	4º Trimestre 2018	3er. Trimestre 2019	4º Trimestre 2019	Diferencia intertrimestral	Diferencia interanual
Tasa de actividad					
Total	58,61	58,72	58,74	0,02	0,13
Española	57,12	57,25	57,20	-0,05	0,08
Extranjera	71,55	70,84	71,21	0,37	-0,34
Tasa de ocupación					
Total	50,14	50,54	50,64	0,10	0,50
Española	49,39	49,74	49,86	0,12	0,47
Extranjera	56,69	57,14	56,98	-0,16	0,29
Tasa de paro					
Total	14,45	13,92	13,78	-0,14	-0,67
Española	13,54	13,11	12,83	-0,28	-0,71
Extranjera	20,77	19,34	19,98	0,64	-0,79

Fuente: Instituto de Estadística de la Comunidad de Madrid

Boletín EPA. Población extranjera. Cuarto Trimestre 2020

Tasa de actividad en población extranjera por nacionalidad agregada. España

Porcentaje

	4º.Trimestre 2018	3er.Trimestre 2019	4º.Trimestre 2019	Diferencia intertrimestral	Diferencia interanual
Total	71,55	70,84	71,21	0,37	-0,34
UE-15	56,75	59,85	58,37	-1,48	1,63
UE-25 (menos UE-15)	78,19	76,88	83,57	6,69	5,38
UE-27 (menos UE-25)	80,42	78,28	80,26	1,98	-0,16
Resto de Europa	71,55	69,16	73,76	4,60	2,20
África	66,69	64,75	65,45	0,70	-1,24
Sudamérica	78,35	77,35	77,11	-0,23	-1,24
Resto de América	75,34	78,70	74,25	-4,46	-1,09
Asia	71,17	69,76	69,87	0,11	-1,30
Oceanía	46,37	73,50	77,55	4,06	31,18

Fuente: Instituto de Estadística de la Comunidad de Madrid

Boletín EPA. Población extranjera. Cuarto Trimestre 2020

Tasa de ocupación en la población extranjera por nacionalidad agregada. España

Porcentaje

	4º.Trimestre 2018	3er.Trimestre 2019	4º.Trimestre 2019	Diferencia intertrimestral	Diferencia interanual
Total	56,69	57,14	56,98	-0,16	0,29
UE-15	49,53	53,14	51,70	-1,44	2,17
UE-25 (menos UE-15)	61,92	66,85	77,30	10,46	15,39
UE-27 (menos UE-25)	66,07	64,46	64,71	0,24	-1,37
Resto de Europa	58,94	58,54	58,55	0,01	-0,39
África	44,06	43,31	45,24	1,93	1,18
Sudamérica	62,07	62,39	59,96	-2,43	-2,10
Resto de América	57,46	64,02	60,42	-3,60	2,95
Asia	63,37	61,13	64,38	3,25	1,02
Oceanía	46,37	73,50	72,41	-1,08	26,04

Fuente: Instituto de Estadística de la Comunidad de Madrid

Boletín EPA. Población extranjera. Cuarto Trimestre 2020

Tasa de paro de la población extranjera por nacionalidad agregada. España

Porcentaje

	4º.Trimestre 2018	3er.Trimestre 2019	4º.Trimestre 2019	Diferencia intertrimestral	Diferencia interanual
Total	20,77	19,34	19,98	0,64	-0,79
UE-15	12,71	11,22	11,43	0,22	-1,28
UE-25 (menos UE-15)	20,82	13,05	7,50	-5,55	-13,32
UE-27 (menos UE-25)	17,83	17,65	19,38	1,73	1,55
Resto de Europa	17,63	15,35	20,62	5,27	2,99
África	33,93	33,11	30,88	-2,23	-3,05
Sudamérica	20,79	19,33	22,24	2,91	1,45
Resto de América	23,73	18,66	18,63	-0,03	-5,10
Asia	10,97	12,37	7,85	-4,52	-3,11

Fuente: Instituto de Estadística de la Comunidad de Madrid

Boletín EPA. Población extranjera. Cuarto Trimestre 2020

Tasa de actividad por trimestre según nacionalidad. Comunidad de Madrid

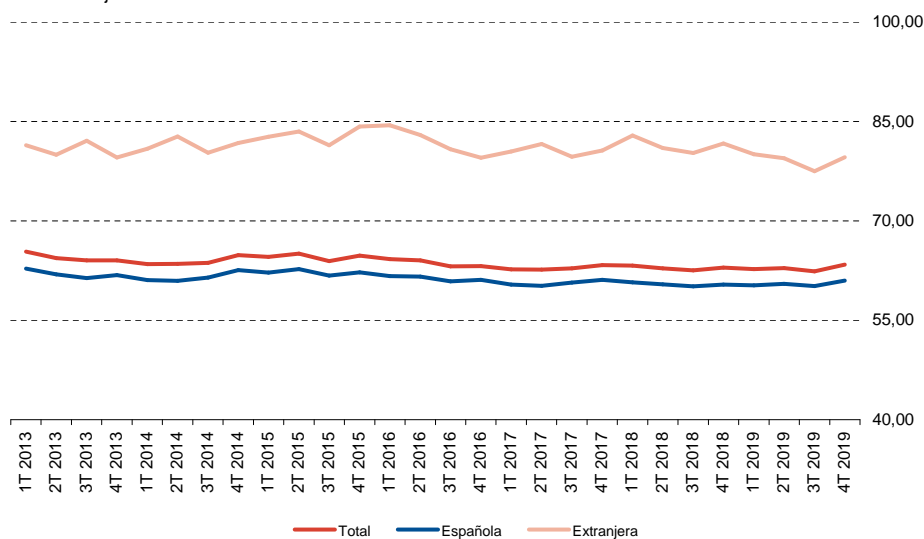
Porcentaje

	Total	Española	Extranjera
1T 2013	65,38	62,79	81,43
2T 2013	64,38	61,95	79,98
3T 2013	64,04	61,38	82,08
4T 2013	64,05	61,84	79,59
1T 2014	63,47	61,08	80,91
2T 2014	63,50	60,94	82,72
3T 2014	63,65	61,46	80,29
4T 2014	64,82	62,58	81,77
1T 2015	64,56	62,21	82,69
2T 2015	65,06	62,72	83,51
3T 2015	63,93	61,75	81,43
4T 2015	64,75	62,25	84,23
1T 2016	64,24	61,66	84,42
2T 2016	64,03	61,60	82,97
3T 2016	63,15	60,89	80,80
4T 2016	63,18	61,10	79,53
1T 2017	62,67	60,39	80,46
2T 2017	62,64	60,20	81,61
3T 2017	62,85	60,68	79,70
4T 2017	63,32	61,10	80,63
1T 2018	63,27	60,72	82,90
2T 2018	62,84	60,44	81,02
3T 2018	62,53	60,14	80,25
4T 2018	62,94	60,38	81,70
1T 2019	62,71	60,29	80,06
2T 2019	62,86	60,51	79,45
3T 2019	62,37	60,18	77,51
4T 2019	63,40	61,00	79,62

Fuente: Instituto de Estadística de la Comunidad de Madrid

Tasa de actividad por trimestre según nacionalidad

Porcentaje



Fuente: Instituto de Estadística de la Comunidad de Madrid

Boletín EPA. Población extranjera. Cuarto Trimestre 2020

Tasa de paro por trimestre según nacionalidad. Comunidad de Madrid

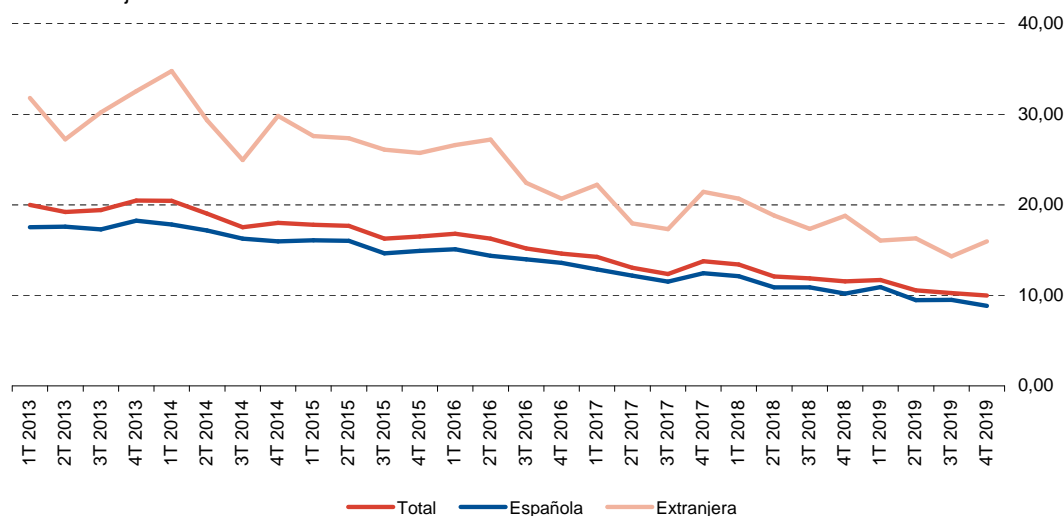
Porcentaje

	Total	Española	Extranjera
1T 2013	19,99	17,52	31,79
2T 2013	19,20	17,59	27,23
3T 2013	19,41	17,28	30,19
4T 2013	20,45	18,23	32,54
1T 2014	20,45	17,83	34,77
2T 2014	19,03	17,17	29,34
3T 2014	17,53	16,25	24,95
4T 2014	18,00	15,97	29,80
1T 2015	17,79	16,09	27,60
2T 2015	17,66	16,03	27,36
3T 2015	16,27	14,65	26,08
4T 2015	16,51	14,91	25,71
1T 2016	16,81	15,10	26,60
2T 2016	16,25	14,36	27,21
3T 2016	15,19	13,96	22,42
4T 2016	14,60	13,59	20,69
1T 2017	14,23	12,87	22,21
2T 2017	13,04	12,18	17,95
3T 2017	12,35	11,52	17,31
4T 2017	13,75	12,45	21,43
1T 2018	13,40	12,10	20,69
2T 2018	12,08	10,88	18,82
3T 2018	11,86	10,87	17,35
4T 2018	11,54	10,20	18,78
1T 2019	11,70	10,90	16,06
2T 2019	10,54	9,48	16,29
3T 2019	10,26	9,51	14,30
4T 2019	9,99	8,84	15,96

Fuente: Instituto de Estadística de la Comunidad de Madrid

Tasa de paro por trimestre según nacionalidad

Porcentaje



Fuente: Instituto de Estadística de la Comunidad de Madrid

Boletín EPA. Población extranjera. Cuarto Trimestre 2020

Tasa de actividad por trimestre según nacionalidad. España

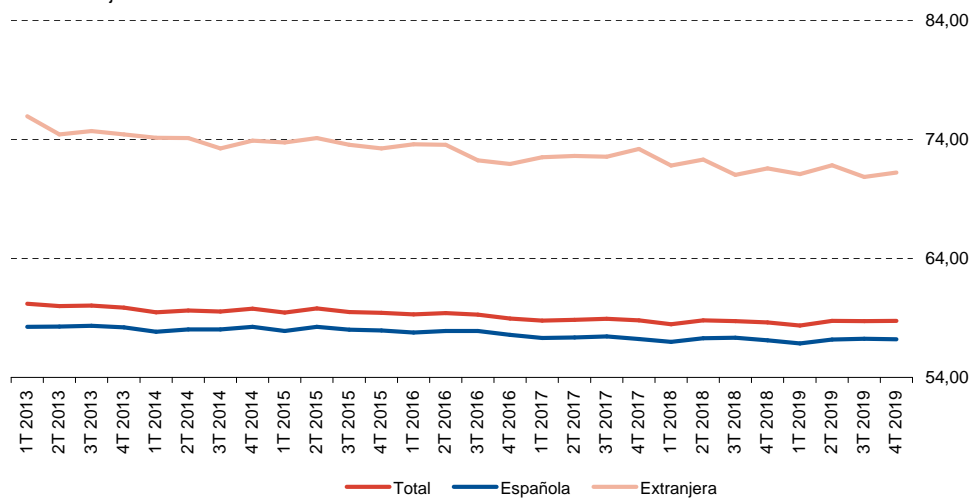
Porcentaje

	Total	Española	Extranjera
1T 2013	60,18	58,24	75,93
2T 2013	60,00	58,27	74,41
3T 2013	60,04	58,33	74,70
4T 2013	59,86	58,20	74,41
1T 2014	59,46	57,84	74,13
2T 2014	59,63	58,04	74,10
3T 2014	59,53	58,02	73,24
4T 2014	59,77	58,24	73,89
1T 2015	59,45	57,91	73,74
2T 2015	59,79	58,25	74,10
3T 2015	59,50	58,00	73,55
4T 2015	59,43	57,95	73,24
1T 2016	59,29	57,76	73,58
2T 2016	59,41	57,90	73,54
3T 2016	59,28	57,90	72,23
4T 2016	58,95	57,57	71,94
1T 2017	58,78	57,32	72,50
2T 2017	58,84	57,36	72,60
3T 2017	58,92	57,45	72,53
4T 2017	58,80	57,23	73,19
1T 2018	58,46	56,99	71,81
2T 2018	58,80	57,29	72,30
3T 2018	58,73	57,34	71,02
4T 2018	58,61	57,12	71,55
1T 2019	58,35	56,86	71,07
2T 2019	58,74	57,18	71,83
3T 2019	58,72	57,25	70,84
4T 2019	58,74	57,20	71,21

Fuente: Instituto de Estadística de la Comunidad de Madrid

Tasa de actividad por trimestre según nacionalidad

Porcentaje



Fuente: Instituto de Estadística de la Comunidad de Madrid

Boletín EPA. Población extranjera. Cuarto Trimestre 2020

Tasa de paro por trimestre según nacionalidad. España

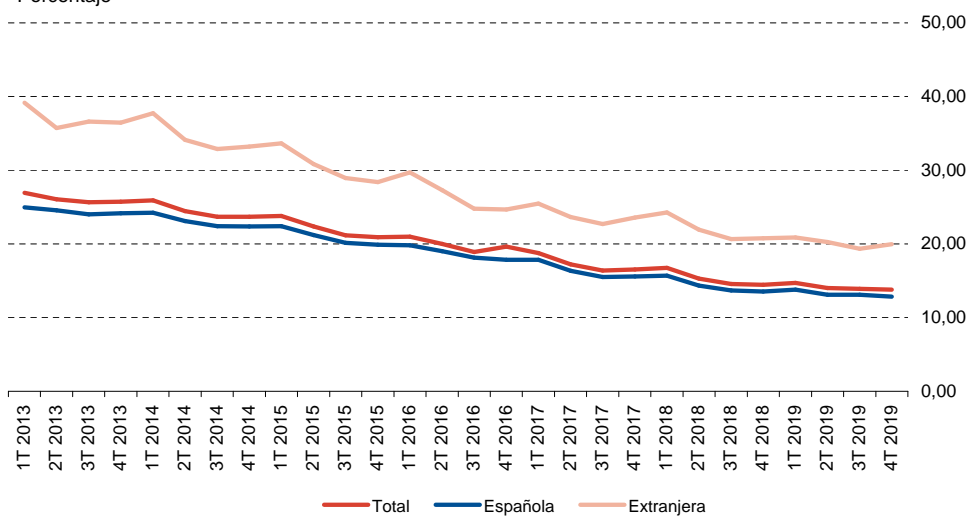
Porcentaje

	Total	Española	Extranjera
1T 2013	26,94	24,98	39,16
2T 2013	26,06	24,58	35,74
3T 2013	25,65	24,01	36,61
4T 2013	25,73	24,17	36,45
1T 2014	25,93	24,25	37,72
2T 2014	24,47	23,11	34,14
3T 2014	23,67	22,40	32,87
4T 2014	23,70	22,39	33,22
1T 2015	23,78	22,42	33,65
2T 2015	22,37	21,22	30,84
3T 2015	21,18	20,13	28,94
4T 2015	20,90	19,89	28,38
1T 2016	21,00	19,81	29,72
2T 2016	20,00	19,01	27,31
3T 2016	18,91	18,13	24,78
4T 2016	19,63	17,83	24,66
1T 2017	18,75	17,85	25,46
2T 2017	17,22	16,35	23,65
3T 2017	16,38	15,52	22,70
4T 2017	16,55	15,57	23,57
1T 2018	16,74	15,70	24,28
2T 2018	15,28	14,35	21,92
3T 2018	14,55	13,70	20,64
4T 2018	14,45	13,54	20,77
1T 2019	14,70	13,79	20,86
2T 2019	14,02	13,09	20,26
3T 2019	13,92	13,11	19,34
4T 2019	13,78	12,83	19,98

Fuente: Instituto de Estadística de la Comunidad de Madrid

Tasa de paro por trimestre según nacionalidad

Porcentaje



Fuente: Instituto de Estadística de la Comunidad de Madrid



**Comunidad
de Madrid**

Dirección General de Estadística
VICEPRESIDENCIA,
CONSEJERÍA DE DEPORTES,
TRANSPARENCIA Y
PORTAVOCÍA DEL GOBIERNO