

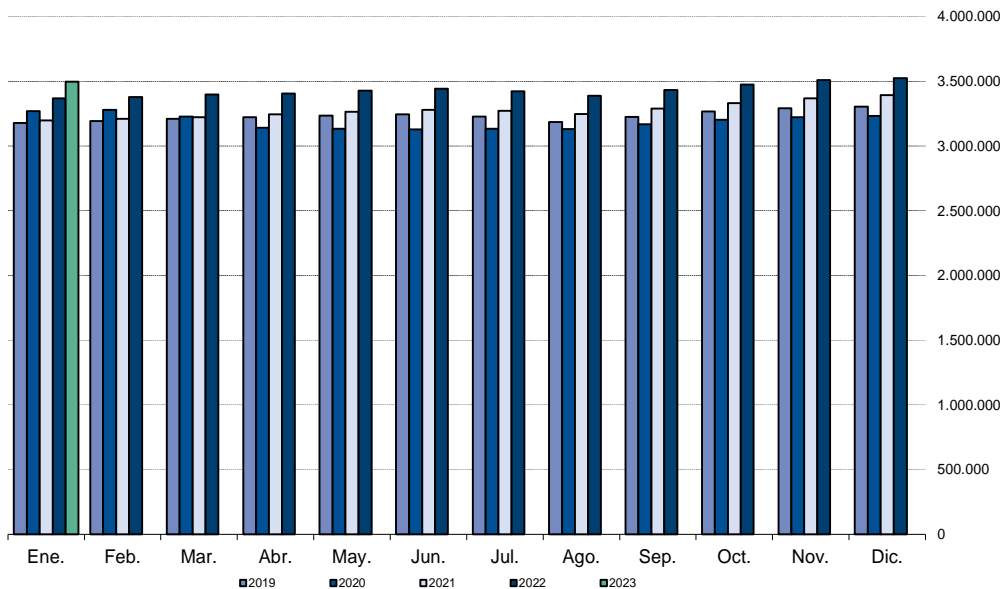
Afiliados a la Seguridad Social ENERO 2023

2 febrero 2023

Principales resultados:

- En la Comunidad de Madrid, la Seguridad Social perdió en enero una media de 27.331 afiliados (-0,8%)
- El régimen general crece a un ritmo interanual del 4,4% y el régimen de trabajadores autónomos a un 0,4%
- En el último año la Seguridad Social ha ganado 130.658 afiliados, un 3,9% en tasa interanual

Evolución mensual número de trabajadores en alta laboral



Fuente: Dirección General de Economía. Comunidad de Madrid

El número de trabajadores en alta laboral en la Seguridad Social en el mes de enero se situó en 3.497.041 afiliados, lo que supone 27.331 afiliados menos que en el pasado mes de diciembre. Este dato sitúa la tasa de variación interanual en el 3,9%, porcentaje de variación que equivale a 130.658 afiliados más de los que había en el mismo mes del año anterior.

Por tipo de afiliación se produce una disminución intermensual de 24.717 afiliados en el Régimen General (-0,8%), de 2.604 afiliados (-0,6%) en el Régimen de Trabajadores Autónomos y de 12 afiliados (-0,3%) en el grupo de Otros Regímenes.

Con respecto al mismo mes del año anterior, las variaciones producidas son del 4,4% en el Régimen General, del 0,4% en el Régimen de Trabajadores Autónomos y del -1,7% para el grupo de Otros Regímenes.

En España, el número de trabajadores en alta laboral disminuye en el último mes en 215.047 afiliados. La cifra total de afiliados se situó en 20.081.224 personas, lo que supone 454.063 afiliados más respecto del mismo mes del año anterior, lo que representa una tasa interanual del 2,3%.

	Total	Variación sobre mes anterior		Variación sobre igual mes año anterior %		
		Diferencia	%	Enero	Diciembre	Diferencia
Comunidad de Madrid						
Total regímenes	3.497.041	-27.331	-0,8	3,9	3,9	0,0
Régimen General	3.075.996	-24.717	-0,8	4,4	4,4	0,0
Reg. Trabajadores Autónomos	417.467	-2.604	-0,6	0,4	0,6	-0,2
Otros Regímenes ⁽¹⁾	3.577	-12	-0,3	-1,7	-0,4	-1,3
España						
Total regímenes	20.081.224	-215.047	-1,1	2,3	2,4	-0,1
Régimen General	16.713.844	-192.515	-1,1	2,8	2,9	-0,1
Reg. Trabajadores Autónomos	3.307.603	-20.800	-0,6	-0,1	0,0	-0,1
Otros Regímenes ⁽¹⁾	59.777	-1.732	-2,8	0,5	0,6	-0,1

(1) Es la suma de los regímenes de trabajadores del mar y de la minería del carbón.

Fuente: Dirección General de Economía. Comunidad de Madrid