

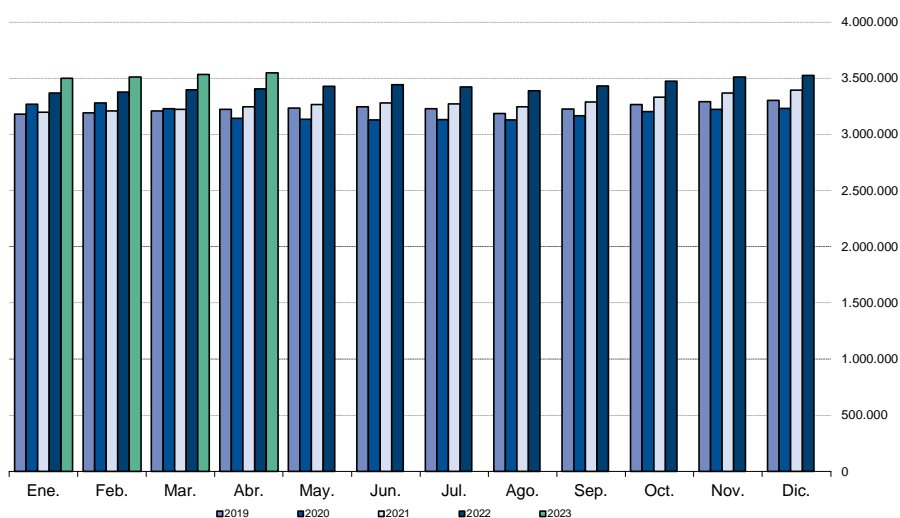
Afiliados a la Seguridad Social ABRIL 2023

4 mayo 2023

Principales resultados:

- En la Comunidad de Madrid, la Seguridad Social ganó en abril una media de 15.280 afiliados (0,4%)
- El régimen general crece a un ritmo interanual del 4,7% y el régimen de trabajadores autónomos a un 0,5%
- En el último año la Seguridad Social ha ganado 142.177 afiliados, un 4,2% en tasa interanual

Evolución mensual número de trabajadores en alta laboral



Fuente: Dirección General de Economía. Comunidad de Madrid

El número de trabajadores en alta laboral en la Seguridad Social en el mes de abril se situó en 3.547.671 afiliados, lo que supone 15.280 afiliados más que en el pasado mes de marzo. Este dato sitúa la tasa de variación interanual en el 4,2%, porcentaje de variación que equivale a 142.177 afiliados más de los que había en el mismo mes del año anterior.

Por tipo de afiliación se produce un incremento intermensual de 14.651 (0,5%) afiliados en el Régimen General, de 571 afiliados (0,1%) en el Régimen de Trabajadores Autónomos y de 59 afiliados (1,6%) en el grupo de Otros Regímenes.

Con respecto al mismo mes del año anterior, las variaciones producidas son del 4,7% en el Régimen General, del 0,5% en el Régimen de Trabajadores Autónomos y del 0,0 para el grupo de Otros Regímenes.

En España, el número de trabajadores en alta laboral aumenta en el último mes en 238.437 afiliados. La cifra total de afiliados se situó en 20.614.989 personas, lo que supone 595.909 afiliados más respecto del mismo mes del año anterior, lo que representa una tasa interanual del 3,0%.

	Total	Variación sobre mes anterior		Variación sobre igual mes año anterior %		
		Diferencia	%	Abril	Marzo	Diferencia
Comunidad de Madrid						
Total regímenes	3.547.671	15.280	0,4	4,2	4,0	0,2
Régimen General	3.124.016	14.651	0,5	4,7	4,5	0,2
Reg. Trabajadores Autónomos	419.981	571	0,1	0,5	0,5	0,0
Otros Regímenes ⁽¹⁾	3.675	59	1,6	0,0	-1,6	1,6
España						
Total regímenes	20.614.989	238.437	1,2	3,0	2,7	0,3
Régimen General	17.215.525	223.688	1,3	3,6	3,3	0,3
Reg. Trabajadores Autónomos	3.335.194	12.958	0,4	0,1	0,0	0,1
Otros Regímenes ⁽¹⁾	64.269	1.789	2,9	1,5	1,8	-0,3

(1) Es la suma de los regímenes de trabajadores del mar y de la minería del carbón.

Fuente: Dirección General de Economía. Comunidad de Madrid