

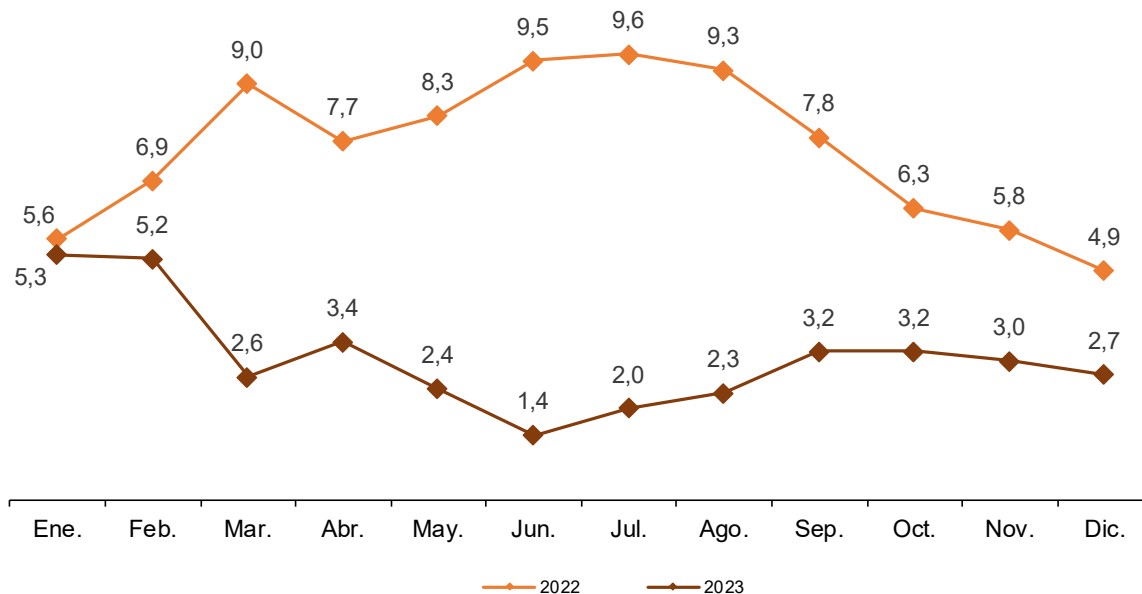
Índice de Precios de Consumo (Base 2021=100) DICIEMBRE 2023

12 enero 2024

Principales resultados:

- En la Comunidad de Madrid, el Índice de Precios de Consumo experimenta una variación interanual del 2,7%.
- La variación mensual del índice general es del 0,1%.
- La tasa anual de la inflación subyacente aumenta en 3,4%.

Comunidad de Madrid. Evolución anual del IPC. Índice general



Fuente: Elaborado por Dirección General de Economía (Comunidad de Madrid) a partir de datos del INE

El Índice de Precios de Consumo (IPC) en la Comunidad de Madrid, ha experimentado una variación mensual del 0,1%, situándose la tasa de inflación del mes de diciembre en el 2,7%. La variación mensual del IPC subyacente es del 0,2%, situándose en el 3,4% en tasa interanual.

Los grupos más inflacionistas en diciembre han sido Ocio y cultura con un 2,6%, Vivienda, agua, electricidad, gas y otros combustibles con un 0,4% y Alimentos y bebidas no alcohólicas con un 0,3%. Mientras que los grupos que más se han abaratado han sido Transporte en un 1,3%, Vestido y calzado en un 1,3% y Bebidas alcohólicas y tabaco en un 0,7%.

El índice general sin alimentación respecto al mes anterior experimenta una variación del 0,0% con una variación interanual del 1,6%.

En el conjunto de España el IPC experimenta una variación respecto al mes anterior del 0,0%, siendo la tasa de inflación del 3,1%, mientras que el IPC subyacente, que excluye la variación de los precios de los alimentos frescos y la energía, experimenta una variación con respecto al mes anterior del 0,0%, situándose en el 3,6% en tasa interanual.

Región/Grupos ECOICOP	Índice	Variación sobre mes anterior	Tasa de inflación (A)
Comunidad de Madrid			
Índice general	111,8	0,1	2,7
Alimentos y bebidas no alcohólicas	128,6	0,3	7,8
Bebidas alcohólicas y tabaco	111,6	-0,7	3,4
No alimentación	107,9	0,0	1,6
Vestido y calzado	111,9	-1,3	2,6
Vivienda, agua, electricidad, gas y otros combustibles	101,3	0,4	-4,7
Muebles, artículos hogar y mantenimiento	110,8	-0,1	1,6
Sanidad	100,5	-0,4	0,6
Transporte	106,0	-1,3	2,0
Comunicaciones	101,0	-0,1	3,4
Ocio y cultura	109,4	2,6	3,5
Enseñanza	105,6	0,0	3,3
Restaurantes y hoteles	115,9	0,1	4,7
Otros bienes y servicios	109,5	0,0	3,9
Subyacente	111,5	0,2	3,4
España			
Índice general	113,3	0,0	3,1
Subyacente	112,8	0,0	3,6

Base 2021=100

Fuente: Elaborado por la Dirección General de Economía (Comunidad de Madrid) a partir de datos del INE