

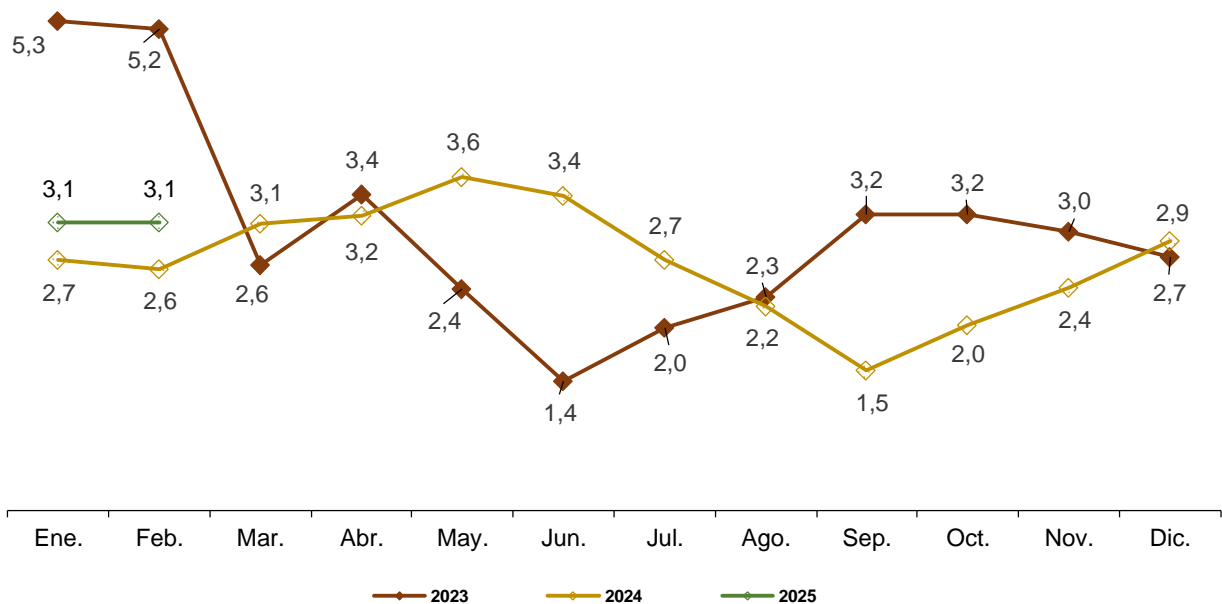
Índice de Precios de Consumo (Base 2021=100) FEBRERO 2025

14 marzo 2025

Principales resultados:

- En la Comunidad de Madrid, el Índice de Precios de Consumo experimenta una variación interanual del 3,1%.
- La variación mensual del índice general es del 0,3%.
- La tasa anual de la inflación subyacente aumenta en 2,4%.

Comunidad de Madrid. Evolución anual del IPC. Índice general



Fuente: Elaboración propia a partir de los datos del IPC.INE

El Índice de Precios de Consumo (IPC) en la Comunidad de Madrid, ha experimentado una variación mensual del 0,3%, situándose la tasa de inflación del mes de febrero en el 3,1%. La variación mensual del IPC subyacente es del 0,3%, situándose en el 2,4% en tasa interanual.

Los grupos más inflacionistas en febrero han sido Transporte y Comunicaciones con un 0,7% respectivamente y Hoteles, cafés y restaurantes con un 0,6%. Mientras que los grupos que más se han abaratado han sido Vestido y calzado en un 0,9%, Bebidas alcohólicas y tabaco en un 0,3% y Menaje en un 0,2%.

El índice general sin alimentación respecto al mes anterior experimenta una variación del 0,4% con una variación interanual del 3,2%.

En el conjunto de España el IPC experimenta una variación respecto al mes anterior del 0,4%, siendo la tasa de inflación del 3,0%, mientras que el IPC subyacente, que excluye la variación de los precios de los alimentos frescos y la energía, experimenta una variación con respecto al mes anterior del 0,3%, situándose en el 2,2% en tasa interanual.

Región/Grupos ECOICOP	Índice	Variación sobre mes anterior	Tasa de inflación (A)	Tasa de inflación mes anterior (B)	Evolución de la inflación (A-B)
Comunidad de Madrid					
Índice general	115,7	0,3	3,1	3,1	0,0
Alimentos y bebidas no alcohólicas	132,0	0,2	2,2	2,0	0,2
Bebidas alcohólicas y tabaco	119,5	-0,3	3,0	4,7	-1,7
No alimentación	111,6	0,4	3,2	3,3	-0,1
Vestido y calzado	98,6	-0,9	-0,7	-2,2	1,5
Vivienda	111,0	0,3	8,1	6,6	1,5
Menaje	112,2	-0,2	1,3	1,4	-0,1
Medicina	103,2	0,1	2,0	2,2	-0,2
Transporte	108,1	0,7	0,4	1,3	-0,9
Comunicaciones	105,2	0,7	2,2	1,5	0,7
Ocio y cultura	109,6	0,5	1,1	1,9	-0,8
Enseñanza	108,5	0,0	2,6	2,6	0,0
Hoteles, cafés y restaurantes	122,2	0,6	4,9	5,3	-0,4
Otros bienes y servicios	115,4	0,5	4,0	4,4	-0,4
Subyacente	114,2	0,3	2,4	2,7	-0,3
España					
Índice general	117,2	0,4	3,0	2,9	0,1
Subyacente	115,7	0,3	2,2	2,4	-0,2

Base 2021=100

Fuente: Elaboración propia a partir de los datos del IPC.INE