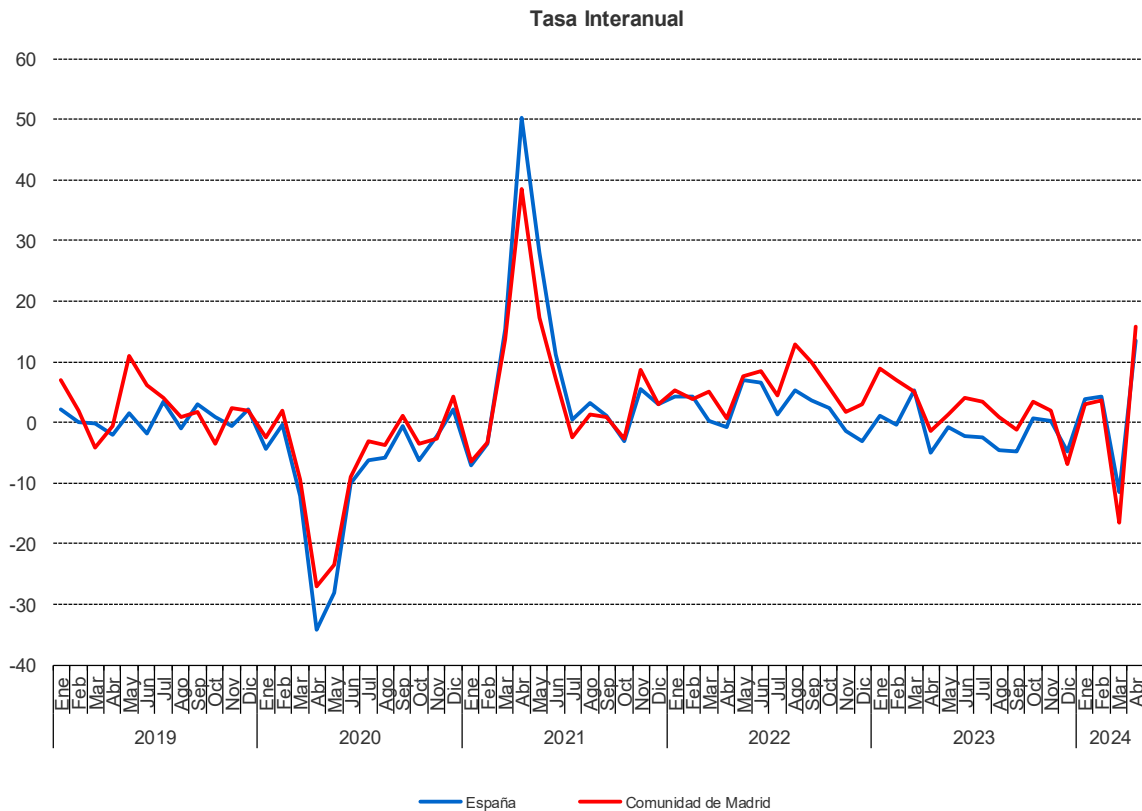


Índice de Producción Industrial (Base 2021) ABRIL 2024

6 junio 2024

Principales resultados:

- La variación interanual del IPI en la Comunidad de Madrid se sitúa en el 15,8%, en España en el 13,4%.
- Destaca en la Comunidad de Madrid el incremento interanual de la producción de los Bienes de consumo no duraderos en un 25,4%.
- La producción de energía experimenta un incremento del 3,8% interanual.



Fuente: Elaboración propia a partir de los datos de IPI.INE

Durante el mes de abril el índice general para la Comunidad de Madrid se sitúa en 113,9 puntos, experimentando un incremento del 15,8% en tasa interanual.

Por destino económico de los bienes, las tasas de variación sobre el mismo mes del año anterior han sido: del 22,1% para los Bienes de consumo (del -14,1% para los Bienes de consumo duradero y del 25,4% para los Bienes de consumo no duradero), del 13,7% para los Bienes de equipo, del 18,4% para los Bienes intermedios y del 3,8% para la Energía.

En el conjunto de España el Índice de Producción Industrial ha experimentado un incremento del 13,4% interanual.



Por destino económico de los bienes, las tasas de variación con respecto al mismo mes del año anterior son: del 22,0% para los Bienes de consumo (del 19,1% para los Bienes de consumo duradero y del 22,3% para los Bienes de consumo no duradero), del 18,7% para los Bienes de equipo, del 13,0% para los Bienes intermedios y del -3,3% para la Energía.

Región/Índice	Índice	% Variación mensual	Tasa interanual (A)	Tasa interanual mes anterior (B)	Evolución de la tasa (A-B)
Comunidad de Madrid (Base 2021)					
Índice general	113,9	10,7	15,8	-16,5	32,3
Bienes de consumo	118,2	14,7	22,1	-15,4	37,5
Duraderos	126,5	11,1	-14,1	-29,5	15,4
No duraderos	117,7	14,9	25,4	-14,3	39,7
Bienes de equipo	121,8	17,0	13,7	-20,2	33,9
Bienes intermedios	107,7	5,6	18,4	-13,9	32,3
Energía	94,8	-5,9	3,8	-12,7	16,5
España (Base 2021)					
Índice general	106,4	5,0	13,4	-11,5	24,9
Bienes de consumo	110,5	8,4	22,0	-9,5	31,5
Duraderos	113,5	11,4	19,1	-18,1	37,2
No duraderos	110,2	8,2	22,3	-8,6	30,9
Bienes de equipo	117,0	7,2	18,7	-15,3	34,0
Bienes intermedios	104,2	7,2	13,0	-12,5	25,5
Energía	92,3	-6,3	-3,3	-7,1	3,8

Fuente: Elaboración propia a partir de los datos de IPI.INE

Notas:

El Índice de Producción Industrial (IPI) mide la evolución mensual de la actividad productiva de las ramas industriales, es decir, de las industrias extractivas, manufactureras y de producción y distribución de energía eléctrica, agua y gas y, por primera vez para la base 2010, también la división 36 de la sección E de la CNAE-2009: Captación, depuración y distribución de agua.

Este indicador refleja la evolución conjunta de la cantidad y de la calidad, eliminando la influencia de los precios.

Los datos de los últimos tres periodos tienen carácter provisional.