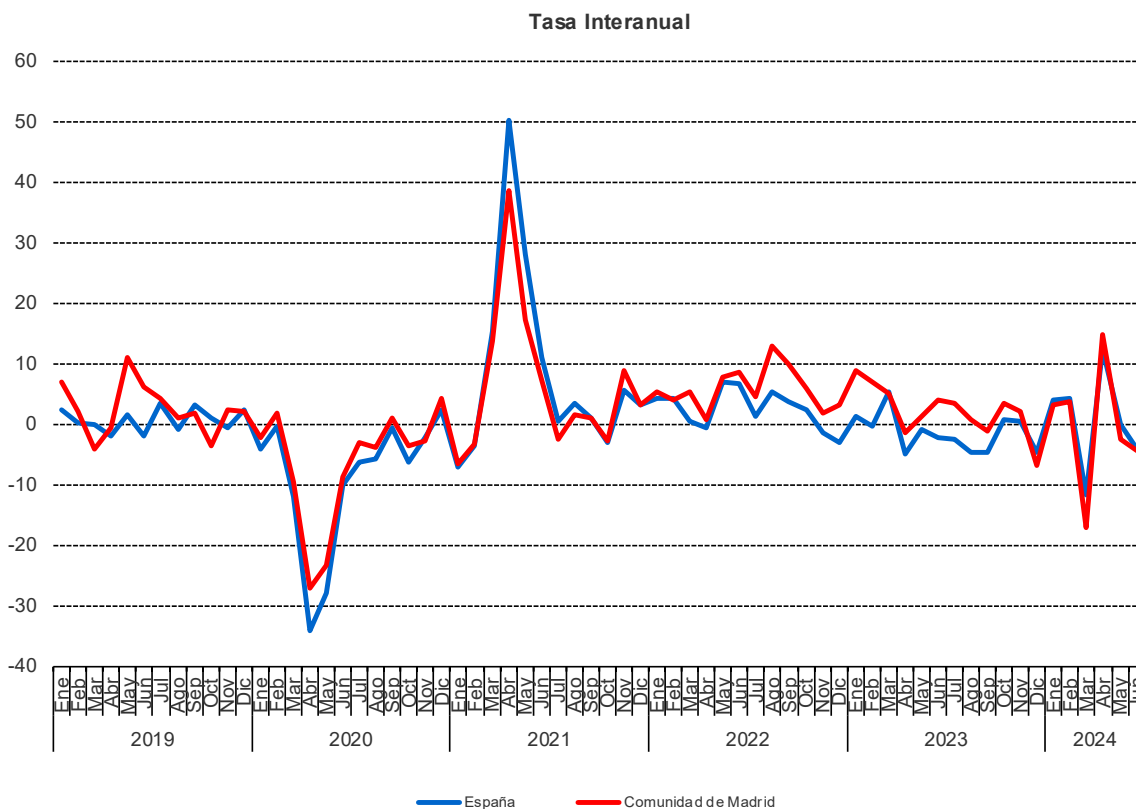


Índice de Producción Industrial (Base 2021) JUNIO 2024

5 agosto 2024

Principales resultados:

- La variación interanual del IPI en la Comunidad de Madrid se sitúa en el **-4,5%**, en España en el **-4,1%**.
- Destaca en la Comunidad de Madrid la disminución interanual de la producción de los Bienes de consumo duraderos en un **28,2%**.
- La producción de energía experimenta una disminución del **3,1%** interanual.



Fuente: Elaboración propia a partir de los datos de IPI.INE

Durante el mes de junio el índice general para la Comunidad de Madrid se sitúa en 112,7 puntos, experimentando una disminución del 4,5% en tasa interanual.

Por destino económico de los bienes, las tasas de variación sobre el mismo mes del año anterior han sido: del -3,7% para los Bienes de consumo (del -28,2% para los Bienes de consumo duradero y del -1,6% para los Bienes de consumo no duradero), del -4,2% para los Bienes de equipo, del -7,4% para los Bienes intermedios y del -3,1% para la Energía.

En el conjunto de España el Índice de Producción Industrial ha experimentado una disminución del 4,1% interanual.



Por destino económico de los bienes, las tasas de variación con respecto al mismo mes del año anterior son: del -3,2% para los Bienes de consumo (del -10,5% para los Bienes de consumo duradero y del -2,4% para los Bienes de consumo no duradero), del -8,7% para los Bienes de equipo, del -2,3% para los Bienes intermedios y del -1,7% para la Energía.

Región/Índice	Índice	% Variación mensual	Tasa interanual (A)	Tasa interanual mes anterior (B)	Evolución de la tasa (A-B)
Comunidad de Madrid (Base 2021)					
Índice general	112,7	1,0	-4,5	-2,7	-1,8
Bienes de consumo	114,3	-5,0	-3,7	-0,7	-3,0
Duraderos	118,9	-19,4	-28,2	-9,5	-18,7
No duraderos	114,1	-3,9	-1,6	0,0	-1,6
Bienes de equipo	121,2	5,0	-4,2	-3,7	-0,5
Bienes intermedios	104,9	2,9	-7,4	-4,7	-2,7
Energía	100,3	3,0	-3,1	-1,8	-1,3
España (Base 2021)					
Índice general	102,8	-5,4	-4,1	0,0	-4,1
Bienes de consumo	102,9	-7,9	-3,2	1,9	-5,1
Duraderos	107,0	-10,0	-10,5	-1,0	-9,5
No duraderos	102,5	-7,7	-2,4	2,2	-4,6
Bienes de equipo	114,5	-6,3	-8,7	-1,9	-6,8
Bienes intermedios	99,1	-6,0	-2,3	0,7	-3,0
Energía	95,4	1,2	-1,7	-1,3	-0,4

Fuente: Elaboración propia a partir de los datos de IPI.INE

Notas:

El Índice de Producción Industrial (IPI) mide la evolución mensual de la actividad productiva de las ramas industriales, es decir, de las industrias extractivas, manufactureras y de producción y distribución de energía eléctrica, agua y gas y, por primera vez para la base 2010, también la división 36 de la sección E de la CNAE-2009: Captación, depuración y distribución de agua.

Este indicador refleja la evolución conjunta de la cantidad y de la calidad, eliminando la influencia de los precios.

Los datos de los últimos tres periodos tienen carácter provisional.