

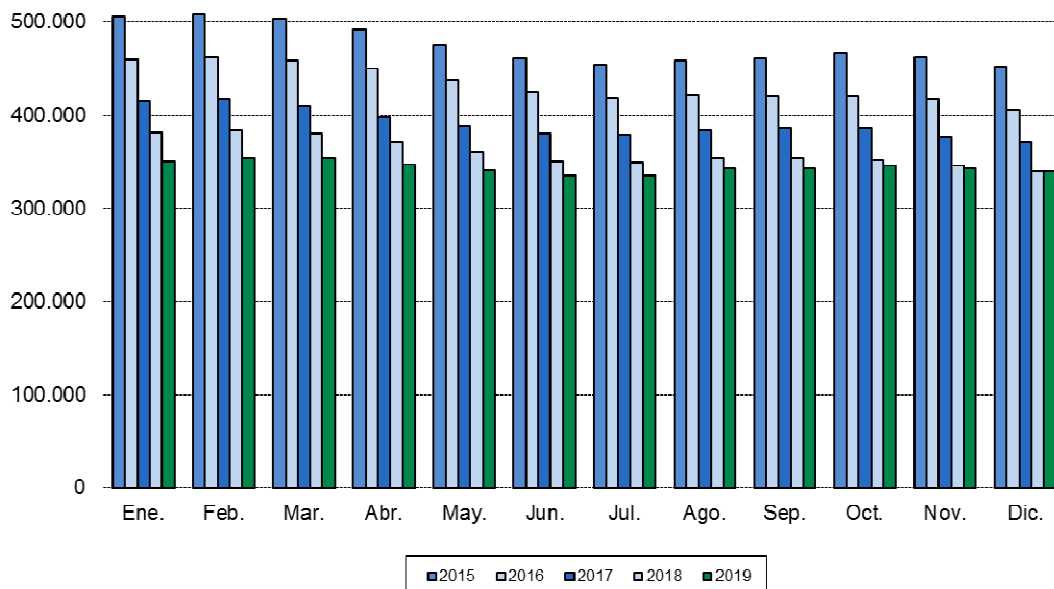
Paro Registrado DICIEMBRE 2019

3 Enero 2020

Principales resultados:

- El Paro registrado en la Comunidad de Madrid disminuye a un ritmo intermensual del 1,11%
- En términos interanuales el paro registrado aumenta en 34 desempleados
- El número de contrataciones decrece a un ritmo del 7,06% en tasa interanual

Evolución mensual número de desempleados



El paro registrado en la Comunidad de Madrid se cifró en 339.332 desempleados en el mes de diciembre de 2019, lo que supone 3.799 parados menos respecto al mes anterior (-1,11%), mientras que frente al mismo período del año anterior, se produce un aumento de 34 desempleados (0,01%).

La cifra global de paro registrado madrileño se desglosa en 143.566 hombres y 195.766 mujeres. El paro masculino aumenta en 937 desempleados (0,66%) y el paro femenino disminuye en 4.736 desempleados (-2,36%) frente al mes anterior. En términos interanuales se contabiliza un aumento de 1.171 hombres (0,82%) y una disminución de 1.137 mujeres (-0,58%).

El paro juvenil (menores de 25 años) se cifra en 25.075 trabajadores, lo que supone una disminución de 3.371 personas (-11,85%) sobre el mes anterior y un descenso de 758 (-2,93%) respecto al mismo mes del año anterior.

El grupo de parados sin empleo anterior es de 22.264 desempleados, experimentando un descenso de 1.540 personas (-6,47%) con respecto al mes anterior. Comparando esta cifra con la del mismo mes del año anterior se observa un descenso de 453 personas (-1,99%).

El paro registrado de extranjeros se cifra en 55.839 trabajadores, lo que supone un descenso de 548 personas (-0,97%) sobre el mes anterior y una disminución de 467 desempleados (0,84%) con respecto al mismo mes del año anterior.

El colectivo de parados que han trabajado anteriormente se cifra en 317.068 desempleados en el mes de noviembre, -2.259 menos que en el mes anterior (-0,71%) y 487 más que en diciembre de 2018 (0,15%). Desglosando este colectivo por los sectores de origen de los parados se obtienen las siguientes cifras:

- ✓ **AGRICULTURA:** 2.764 parados, 55 menos que en el mes anterior (-1,95%) y 127 menos que en el mismo mes del año anterior (-4,39%)
- ✓ **INDUSTRIA:** 20.981 parados, 108 más que en el mes anterior (0,52%) y 497 menos que en el mismo mes del año anterior (-2,31%)
- ✓ **CONSTRUCCIÓN:** 28.760 parados, 2.035 más que en el mes anterior (7,61%) y 251 menos que en el mismo mes del año anterior (-0,87%)
- ✓ **SERVICIOS:** 264.563 parados, 4.347 menos que en el mes anterior (-1,62%) y 1.362 más que en el mismo mes del año anterior (0,52%)

El número de contratos registrados en la Comunidad de Madrid durante el mes de diciembre fue de 222.221. El número de contratos disminuye en 19.394 frente al mes anterior (-8,03%) y aumenta en 14.658 contratos, respecto al mismo mes del año anterior (7,06%)

	Total	Variación sobre periodo anterior		Variación sobre igual periodo año anterior		
		Diferencia	%	Diferencia	%	
Comunidad de Madrid						
Paro registrado	339.332	-3.799	-1,11%	34	0,01%	
Hombres	143.566	937	0,66%	1.171	0,82%	
Mujeres	195.766	-4.736	-2,36%	-1.137	-0,58%	
Paro menores 25 años	25.075	-3.371	-11,85%	-758	-2,93%	
Hombres	13.141	-1.643	-11,11%	254	1,97%	
Mujeres	11.934	-1.728	-12,65%	-12	-0,10%	
Paro sin empleo anterior	22.264	-1.540	-6,47%	-453	-1,99%	
Han trabajado anteriormente	317.068	-2.259	-0,71%	487	0,15%	
En la agricultura	2.764	-55	-1,95%	-127	-4,39%	
En la industria	20.981	108	0,52%	-497	-2,31%	
En la construcción	28.760	2.035	7,61%	-251	-0,87%	
En los servicios	264.563	-4.347	-1,62%	1.362	0,52%	
Paro registrado (extranjeros)	55.839	-548	-0,97%	467	0,84%	
Nº contratos	222.221	-19.394	-8,03%	14.658	7,06%	
España						
Paro registrado	3.163.605	-34.579	-1,08%	-38.692	-1,21%	
Nº contratos	1.740.332	-23.837	-1,35%	30.701	1,80%	