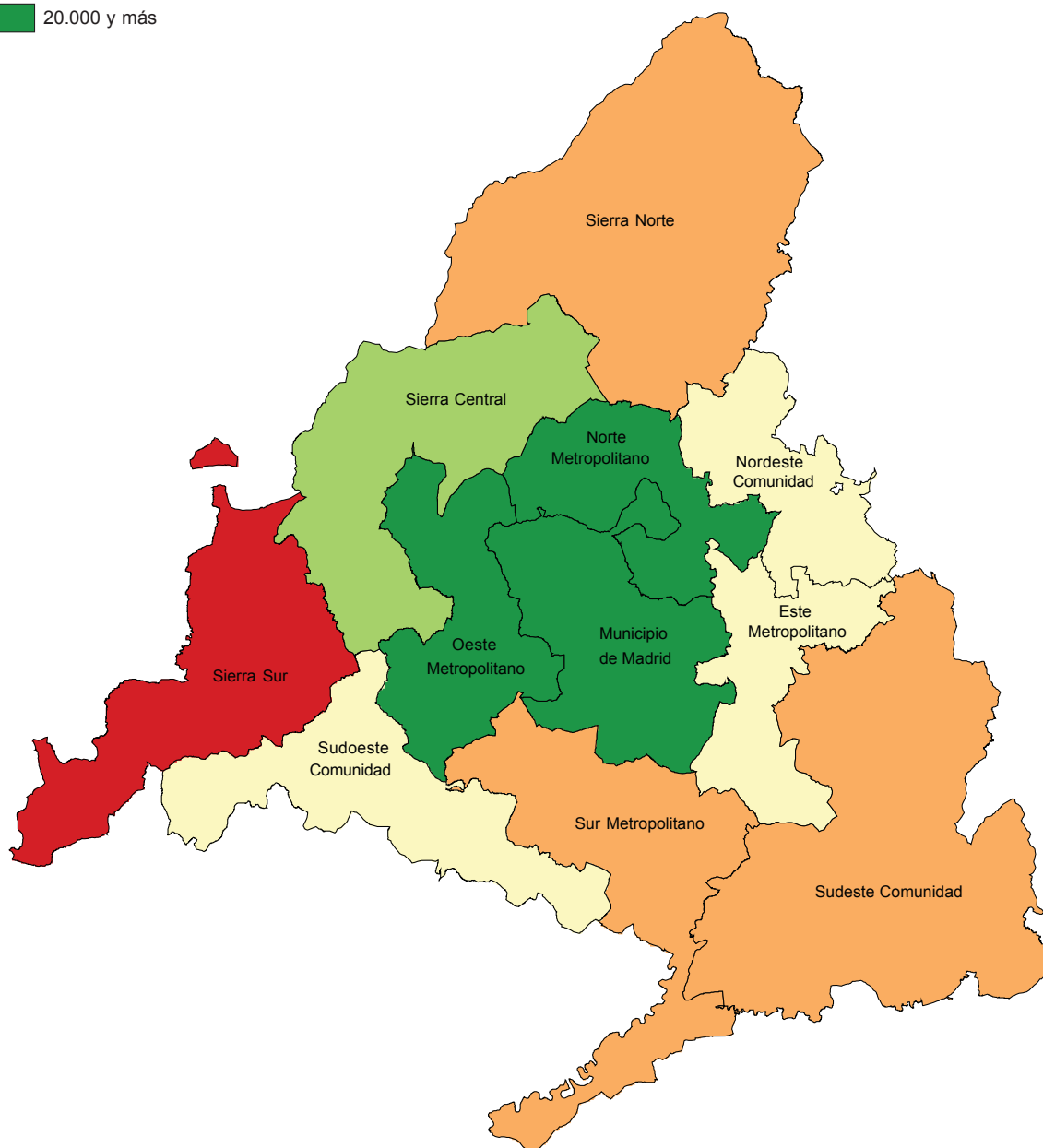


Indicador de Renta Disponible Bruta Municipal por zonas estadísticas

Código	Ámbito geográfico	2014			2015			2016		
		Total (Miles euros)	per cápita (euros)	% sobre media CM	Total (Miles euros)	per cápita (euros)	% sobre media CM	Total (Miles euros)	per cápita (euros)	% sobre media CM
01	Municipio de Madrid	59.556.044,43	18.778,56	108,86	62.189.150,02	19.695,14	109,15	64.882.730,60	20.509,77	109,41
02	Norte Metropolitano	6.491.850,30	19.919,39	115,47	6.857.108,63	20.841,90	115,50	7.195.222,45	21.619,18	115,33
03	Este Metropolitano	9.243.458,08	14.141,17	81,98	9.554.971,03	14.684,23	81,38	9.840.859,99	15.187,36	81,02
04	Sur Metropolitano	17.211.437,10	13.267,09	76,91	17.839.009,75	13.750,14	76,20	18.441.329,89	14.180,78	75,65
05	Oeste Metropolitano	11.184.043,68	23.421,30	135,77	11.873.726,10	24.754,64	137,19	12.481.852,80	25.826,30	137,78
06	Sierra Norte	563.036,11	13.866,97	80,39	581.158,20	14.366,61	79,62	600.639,68	14.821,71	79,07
07	Nordeste Comunidad	870.189,63	14.381,40	83,37	909.122,59	14.926,24	82,72	951.169,94	15.451,02	82,43
08	Sudeste Comunidad	1.292.022,65	12.518,59	72,57	1.340.059,34	13.018,75	72,15	1.390.658,84	13.494,90	71,99
09	Sudoeste Comunidad	1.799.555,70	13.982,96	81,06	1.900.749,00	14.531,31	80,53	1.995.240,53	14.989,30	79,96
10	Sierra Sur	415.514,78	12.066,99	69,95	427.117,28	12.487,35	69,20	440.124,38	12.844,22	68,52
11	Sierra Central	2.850.339,55	16.865,08	97,77	2.964.060,05	17.518,74	97,09	3.067.747,90	18.061,65	96,35

Indicador de Renta Disponible per cápita por zonas estadísticas. 2019 (a)

Euros

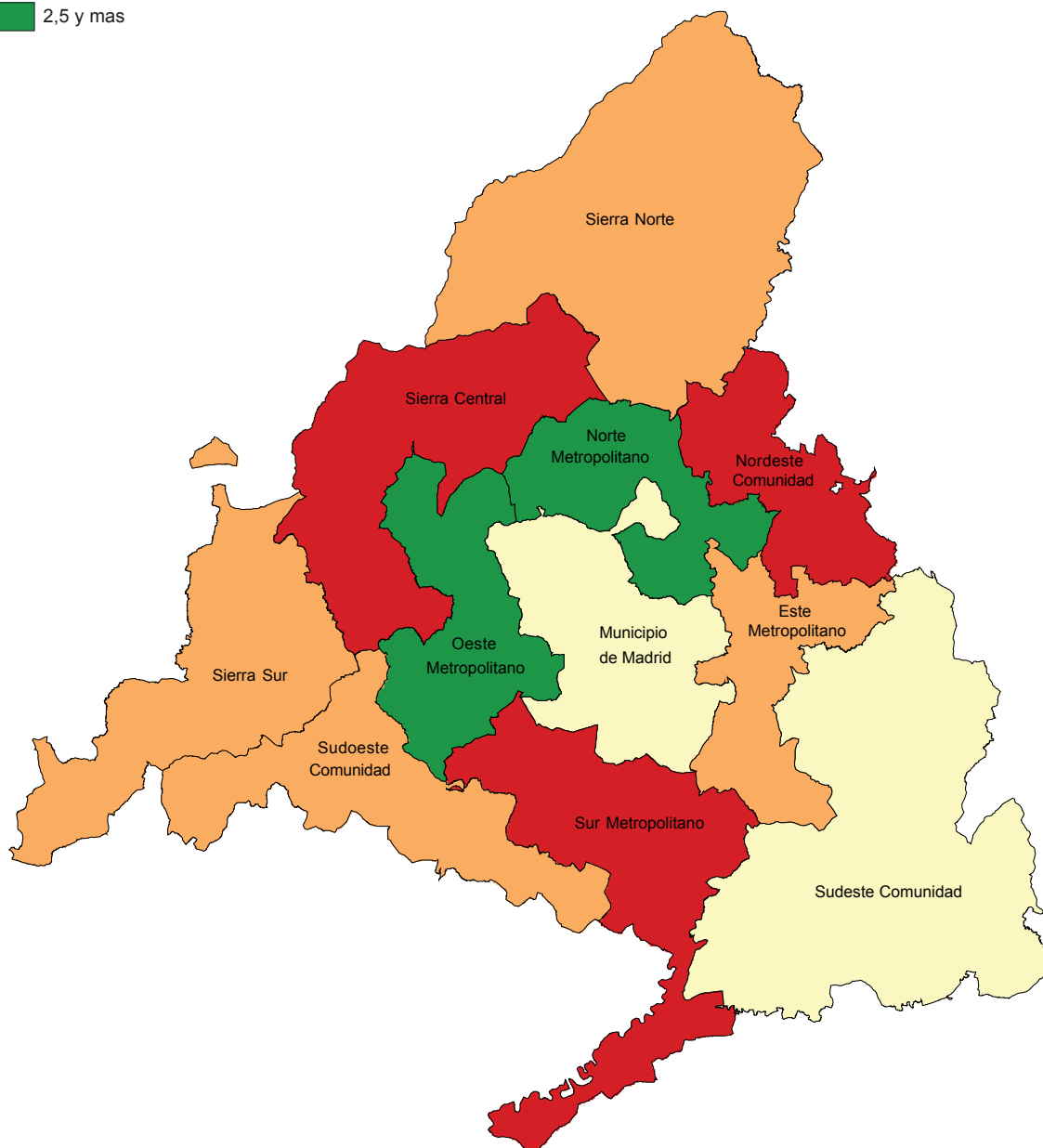
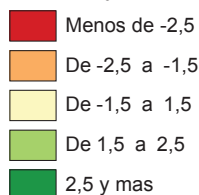


Indicador de Renta Disponible Bruta Municipal por zonas estadísticas (Concl.)

Código	Ámbito geográfico	2017			2018 (p)			2019 (a)		
		Total (Miles euros)	per cápita (euros)	% sobre media CM	Total (Miles euros)	per cápita (euros)	% sobre media CM	Total (Miles euros)	per cápita (euros)	% sobre media CM
01	Municipio de Madrid	67.264.472,64	21.081,95	109,54	69.349.988,88	21.509,56	109,58	72.100.241,35	22.220,72	109,58
02	Norte Metropolitano	7.579.569,67	22.503,26	116,92	7.966.218,48	23.334,91	118,88	8.397.400,69	24.437,94	120,52
03	Este Metropolitano	10.051.717,21	15.520,36	80,64	10.273.884,09	15.782,21	80,40	10.613.327,43	16.241,80	80,10
04	Sur Metropolitano	18.890.471,51	14.458,32	75,12	19.273.313,33	14.638,43	74,58	19.874.853,12	15.035,24	74,15
05	Oeste Metropolitano	12.946.394,63	26.537,87	137,88	13.364.417,01	27.100,45	138,06	13.942.436,20	28.121,63	138,68
06	Sierra Norte	620.142,48	15.188,28	78,91	639.058,84	15.437,20	78,65	664.269,32	15.919,79	78,51
07	Nordeste Comunidad	982.949,74	15.743,99	81,80	1.014.154,65	15.930,47	81,16	1.049.340,91	16.308,80	80,43
08	Sudeste Comunidad	1.432.249,16	13.835,17	71,88	1.470.421,61	14.039,31	71,52	1.520.702,68	14.430,04	71,16
09	Sudoeste Comunidad	2.079.960,26	15.331,10	79,66	2.166.949,00	15.603,07	79,49	2.258.844,75	16.070,10	79,25
10	Sierra Sur	453.734,11	13.135,60	68,25	468.082,89	13.338,10	67,95	486.384,76	13.750,75	67,81
11	Sierra Central	3.137.230,59	18.352,57	95,35	3.228.583,21	18.679,93	95,17	3.346.658,78	19.248,49	94,92

Variación 2014-2019 (a) del Indicador de Renta Disponible Bruta Municipal per cápita frente a la media de la Comunidad de Madrid por zonas estadísticas

Porcentaje



Indicador de Renta Disponible Bruta Municipal por zonas estadísticas y por municipios

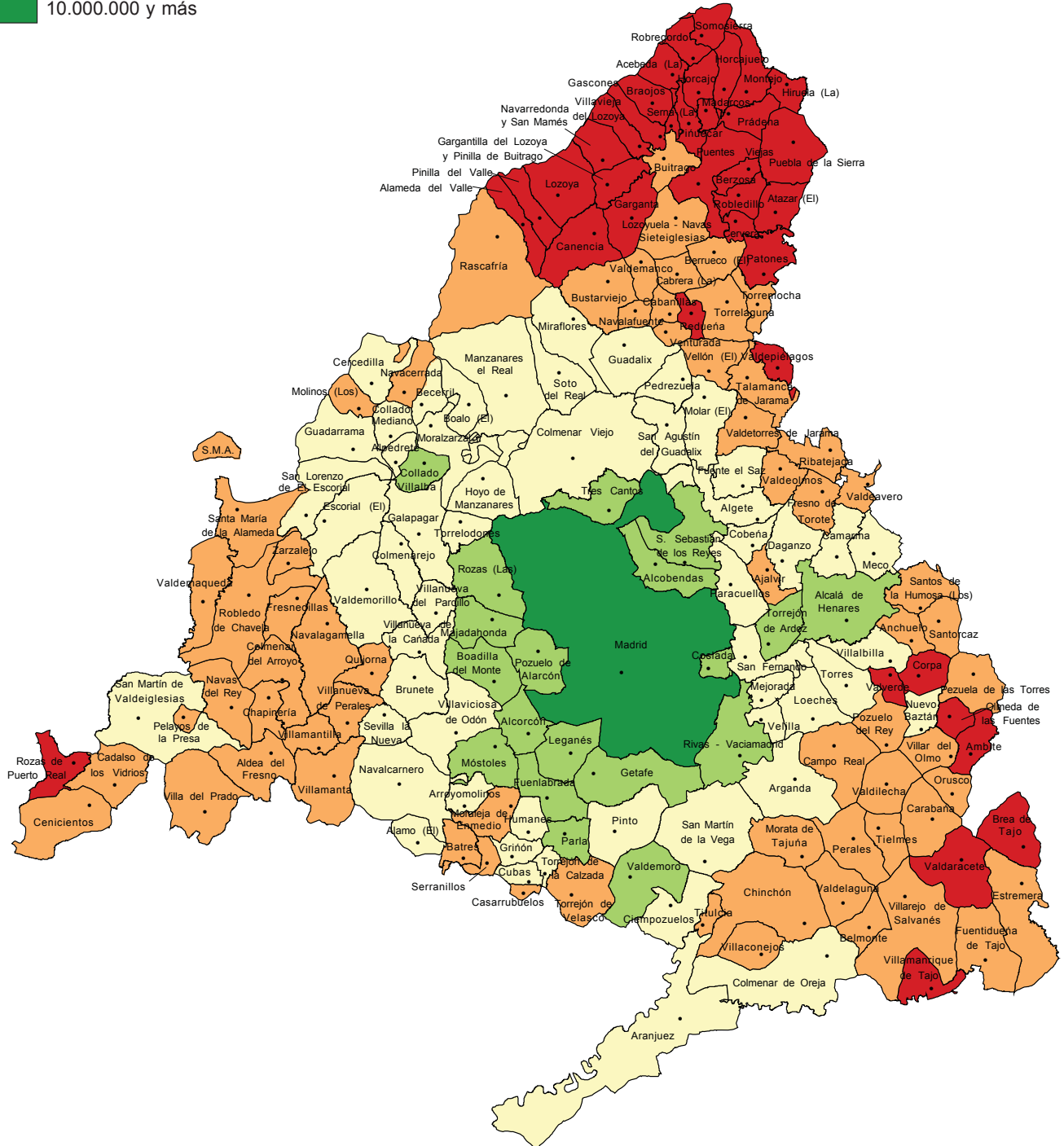
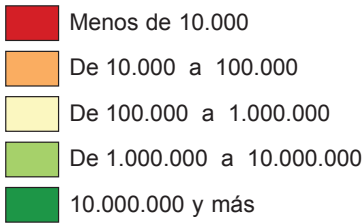
Código	Ambito geográfico	2014			2015			2016		
		Total (Miles euros)	per cápita (euros)	% sobre media CM	Total (Miles euros)	per cápita (euros)	% sobre media CM	Total (Miles euros)	per cápita (euros)	% sobre media CM
0014	Acebeda (La)	760,77	11.469,47	66,49	787,74	11.935,45	66,15	819,68	12.481,80	66,59
0029	Ajalvir	64.619,65	14.977,91	86,83	68.113,34	15.572,32	86,30	70.712,41	16.024,86	85,49
0035	Alameda del Valle	3.012,84	13.118,13	76,05	3.132,88	14.481,95	80,26	3.271,69	15.729,28	83,91
0040	Alamo (El)	109.544,65	12.290,44	71,25	113.834,07	12.690,06	70,33	117.977,56	13.045,32	69,59
0053	Alcalá de Henares	2.880.803,09	14.300,55	82,90	2.937.794,32	14.801,84	82,03	3.001.151,56	15.286,86	81,55
0066	Alcobendas	2.595.370,41	23.074,13	133,76	2.758.122,67	24.438,23	135,43	2.907.746,22	25.561,93	136,37
0072	Alcorcón	2.470.228,79	14.609,68	84,69	2.544.906,10	15.123,47	83,81	2.608.891,51	15.571,41	83,07
0088	Aldea del Fresno	29.846,85	11.724,56	67,97	30.698,32	12.043,28	66,74	31.812,81	12.338,53	65,82
0091	Algete	375.573,39	18.658,63	108,16	391.235,75	19.380,58	107,41	403.345,24	19.876,40	106,04
0105	Alpedrete	244.404,61	17.354,58	100,60	256.679,42	18.046,37	100,01	269.168,92	18.820,80	100,40
0112	Ambite	6.806,53	11.275,25	65,36	6.992,17	11.525,49	63,87	7.382,36	11.718,03	62,51
0127	Anchuelo	15.179,04	12.579,28	72,92	15.686,25	12.978,11	71,92	16.906,48	13.884,29	74,07
0133	Aranjuez	814.742,17	14.072,51	81,58	843.223,19	14.547,36	80,62	870.845,80	14.987,62	79,96
0148	Arganda del Rey	690.728,54	12.496,52	72,44	711.915,22	13.015,22	72,13	730.981,55	13.485,92	71,94
0151	Arroyomolinos	404.552,85	15.857,98	91,93	443.227,71	16.538,96	91,66	480.039,28	17.113,50	91,30
0164	Atazar (El)	1.131,64	11.430,71	66,26	1.118,42	11.610,30	64,34	1.122,47	11.692,40	62,38
0170	Batres	22.855,41	14.597,85	84,62	23.807,68	15.128,76	83,84	25.012,54	15.764,17	84,10
0186	Becerril de la Sierra	87.787,77	16.322,50	94,62	91.578,66	16.973,69	94,07	94.971,60	17.488,01	93,29
0199	Belmonte de Tajo	16.740,42	10.447,55	60,56	17.538,88	10.914,05	60,48	18.241,08	11.264,58	60,09
0210	Berruete (El)	8.417,64	13.396,85	77,66	9.113,24	13.642,57	75,61	9.819,21	13.941,21	74,37
0203	Berzosa del Lozoya	2.270,47	11.350,11	65,26	2.155,60	10.979,47	60,85	2.200,71	10.948,81	58,41
0225	Boadilla del Monte	1.222.722,89	25.435,60	147,45	1.306.925,25	26.783,27	148,43	1.404.859,94	28.097,20	149,89
0231	Boalo (El)	117.206,62	16.594,45	96,20	123.341,84	17.320,06	95,99	130.108,90	17.954,30	95,78
0246	Braojos	2.338,05	11.461,03	66,44	2.437,40	12.126,37	67,20	2.575,86	12.626,76	67,36
0259	Brea de Tajo	5.682,35	10.080,99	58,44	5.838,74	10.376,85	57,51	5.907,49	10.682,62	56,99
0262	Brunete	162.229,08	15.873,17	92,02	170.372,14	16.508,93	91,49	177.304,52	17.078,61	91,11
0278	Buitrago del Lozoya	25.945,92	13.464,41	78,05	26.389,48	13.942,99	77,27	27.235,03	14.642,49	78,11
0284	Bustarviejo	33.223,98	14.064,07	81,53	34.280,94	14.515,55	80,44	35.624,40	14.976,60	79,90
0297	Cabanillas de la Sierra	10.849,69	14.741,43	85,46	11.265,90	15.475,14	85,76	11.593,64	16.072,59	85,74
0301	Cabrera (La)	34.807,86	13.427,25	77,84	36.248,94	14.079,06	78,03	37.583,04	14.635,14	78,07
0318	Cadalso de los Vidrios	29.456,44	10.467,82	60,68	30.519,54	11.011,25	61,02	32.648,00	11.378,41	60,70
0323	Camarma de Esteruelas	96.643,12	13.690,77	79,37	100.692,74	14.227,50	78,85	104.626,00	14.715,92	78,51
0339	Campo Real	73.105,87	12.645,16	73,30	76.480,85	13.098,28	72,59	79.396,71	13.429,01	71,64
0344	Canencia	4.979,62	10.498,22	60,86	5.035,12	10.859,27	60,18	5.084,47	11.191,14	59,70
0357	Carabaña	22.825,78	11.390,11	66,03	23.371,12	11.797,64	65,38	24.000,84	12.193,50	65,05
0360	Casarrubuelos	44.102,86	12.760,03	73,97	46.929,13	13.285,60	73,63	49.461,28	13.755,79	73,38
0376	Cenicientos	20.300,13	9.824,24	56,95	20.543,92	10.113,53	56,05	20.857,62	10.420,11	55,59
0382	Cercedilla	100.211,93	14.663,73	85,01	102.821,01	15.148,20	83,95	105.707,92	15.556,72	82,99
0395	Cervera de Buitrago	1.646,18	9.533,68	55,27	1.598,46	9.687,64	53,69	1.588,20	9.988,68	53,29
0513	Chapinería	28.259,70	13.059,01	75,70	29.256,76	13.478,22	74,70	30.301,44	13.779,65	73,51
0528	Chinchón	62.322,90	11.462,74	66,45	64.541,09	11.969,05	66,33	66.747,30	12.538,64	66,89
0409	Ciempozuelos	295.143,97	12.403,61	71,90	304.692,93	12.836,74	71,14	314.079,51	13.232,57	70,59
0416	Cobeña	138.640,62	19.911,99	115,43	144.082,56	20.668,85	114,55	151.049,09	21.420,33	114,27
0468	Collado Mediano	117.383,47	17.498,17	101,44	120.268,65	18.074,64	100,17	123.716,86	18.699,65	99,76
0474	Collado Villalba	925.341,11	14.819,13	85,91	951.480,97	15.326,69	84,94	977.263,74	15.778,86	84,18
0455	Colmenar Viejo	774.122,95	16.354,59	94,81	808.694,21	16.957,78	93,98	836.557,36	17.399,88	92,82
0437	Colmenar de Oreja	88.074,68	10.609,71	61,50	89.509,72	10.993,58	60,93	91.041,69	11.462,84	61,15
0421	Colmenar del Arroyo	21.472,95	13.496,51	78,24	22.377,70	13.916,48	77,12	22.961,72	14.130,29	75,38
0442	Colmenarejo	144.265,49	16.156,96	93,66	149.604,57	16.738,65	92,76	154.404,32	17.223,65	91,88
0480	Corpa	7.943,56	11.927,27	69,14	8.414,84	12.546,92	69,53	8.692,82	12.878,25	68,70
0493	Coslada	1.210.172,59	13.587,72	78,77	1.223.428,31	14.100,27	78,14	1.236.696,18	14.580,07	77,78
0506	Cubas de la Sagra	79.195,08	13.863,06	80,36	83.764,98	14.291,12	79,20	88.199,40	14.734,28	78,60
0534	Daganzo de Arriba	158.014,02	16.040,40	92,99	165.748,77	16.719,21	92,66	173.142,25	17.324,62	92,42
0549	Escorial (El)	253.428,44	16.606,28	96,27	264.392,33	17.261,74	95,66	274.977,91	17.829,46	95,12
0552	Estremera	14.445,51	10.249,91	59,42	14.414,23	10.601,27	58,75	14.720,52	11.237,04	59,95
0565	Fresnedillas de la Oliva	19.051,42	12.222,87	70,86	19.934,62	12.872,09	71,34	20.748,24	13.383,11	71,40
0571	Fresno de Torote	27.265,04	13.400,23	77,68	28.345,21	13.928,85	77,19	29.752,79	14.366,17	76,80
0587	Fuenlabrada	2.352.579,15	11.991,45	69,51	2.424.108,00	12.426,76	68,87	2.499.549,51	12.839,71	68,50
0590	Fuente el Saz de Jarama	91.027,78	14.243,12	82,57	95.044,95	14.810,67	82,08	98.271,59	15.301,55	81,63
0604	Fuentidueña de Tajo	21.434,62	10.562,41	61,23	21.515,55	10.910,52	60,47	21.997,96	11.242,55	59,98
0611	Galapagar	567.251,44	17.508,30	101,50	588.314,14	18.180,67	100,76	610.577,78	18.767,57	100,12
0626	Garganta de los Montes	4.321,08	11.351,25	65,80	4.393,88	11.983,20	66,41	4.387,60	12.547,83	66,94
0632	Gargantilla del Lozoya y Pinilla de Buitrago	5.079,88	10.977,85	81,72	4.966,13	14.352,98	79,54	4.953,29	14.994,97	79,99
0647	Gascones	2.135,94	12.067,46	69,95	2.272,97	12.963,95	71,85	2.336,28	13.401,48	71,49
0650	Getafe	2.488.786,08	14.344,48	83,15	2.600.274,08	14.868,99	82,40	2.704.221,12	15.310,72	81,68
0663	Griñón	151.137,24	15.256,63	88,44	156.830,15	15.796,75	87,54	162.124,82	16.258,00	86,73
0679	Guadalix de la Sierra	86.844,97	14.341,10	83,14	89.344,94	14.826,57	82,17	92.044,64	15.281,35	81,52
0685	Guadarrama	237.935,53	15.253,26	88,42	246.605,67	15.885,11	88,03	255.102,54	16.406,71	87,53
0698	Hiruela (La) (2)	599,95	11.249,77	65,21	626,85	11.537,82	63,94	610,34	11.444,59	61,05
0702	Horcajo de la Sierra-Aoslos	1.963,75	11.619,82	67,36	1.879,05	11.719,89	64,95	1.780,19	12.028,31	64,17
0719	Horcajuelo de la Sierra	958,25	11.317,47	65,61	951,78	11.241,05	62,30	975,40	11.169,13	59,58
0724	Hoyo de Manzanares	151.634,39	19.287,00	111,81	159.122,09	20.159,90	111,72	165.560,37	20.801,65	110,97
0730	Humanes de Madrid	225.130,80	11.631,66	67,43	234.912,44	12.071,55	66,90	243.165,47	12.452,35	66,43
0745	Leganés	2.492.366,70	13.337,72	77,32	2.585.487,31	13.831,66	76,65	2.670.198,05	14.258,80	76,07
0758	Loeches	107.803,29	13.227,93	76,68	113.044,23	13.697,35	75,91	118.664,09	14.168,85	75,59
0761	Lozoya	8.003,23	13.265,10	76,90	8.080,80	13.766,27	76,29	8.111,97	14.075,22	75,09
9015	Lozoyuela-Navas-Sieteiglesias	14.588,11	12.106,32	70,18	15.268,27	12.691,83	70,34	15.999,17	13.149,97	70,15
0783	Madarcos	456,56	9.317,55	54,01	473,07	10.210,88	56,59	480,25	10.440,22	55,70
0796	Madrid	59.556.044,43	18.778,56	108,86	62.189.150,02	19.695,14	109,15	64.882.730,60	20.509,77	109,41
0800	Majadahonda	1.752.616,57	24.854,52	144,08	1.838.364,66	26.025,15	144,23	1.912.515,78	26.955,32	143,80
0822	Manzanares el Real	133.843,74	16.359,66	94,84	142.764,92	17.215,80	95,41	148.494,92	17.680,77	94,32
0838	Meco	186.890,20	14.256,63	82,65	195.430,01	14.720,55	81,58	203.548,90	15.165,69	80,91
0843	Mejorada del Campo	278.679,81	12.167,12	70,53	288.779,32	12.635,28	70,02	299.880,87	13.085,71	69,81
0856	Miraflores de la Sierra	92.717,61	15.800,55	91,60	98.057,51	16.857,06	93,42	100.919,37	17.421,91	92,94
0869	Molar (El)	106.363,29	13.086,03	75,86	110.051,07	13.596,62	75,35	118.280,23	14.313,87	76,36
0875	Molinos (Los)	72.591,40	16.488,04	95,58	74.396,60	17.042,61	94,45	75.988,04	17.445,78	93,07
0881	Montejo de la Sierra	4.177,19	11.434,02	66,28	4.381,70	11.993,81	66,4			

Indicador de Renta Disponible Bruta Municipal por zonas estadísticas y por municipios (Cont.)

Código	Ambito geográfico	2017			2018 (p)			2019 (a)		
		Total (Miles euros)	per cápita (euros)	% sobre media CM	Total (Miles euros)	per cápita (euros)	% sobre media CM	Total (Miles euros)	per cápita (euros)	% sobre media CM
0014	Acebeda (La)	805,98	12.273,18	63,77	948,41	13.233,01	67,42	1.010,11	13.558,52	66,86
0029	Ajalvir	71.456,26	15.933,45	82,79	72.907,20	15.934,85	81,18	75.499,60	16.287,26	80,32
0035	Alameda del Valle	3.292,63	16.408,18	85,25	3.208,33	16.203,69	82,55	3.195,19	16.178,18	79,78
0040	Alamo (El)	121.671,20	13.264,06	68,92	124.780,71	13.382,74	68,18	128.856,38	13.691,38	67,52
0053	Alcalá de Henares	3.032.601,42	15.579,29	80,95	3.082.510,94	15.842,68	80,71	3.171.129,74	16.287,26	80,32
0066	Alcobendas	3.139.349,96	27.358,88	142,15	3.379.997,24	29.142,85	148,47	3.627.708,69	31.128,84	153,51
0072	Alcorcón	2.664.672,84	15.829,83	82,25	2.716.376,01	16.036,63	81,70	2.802.679,33	16.485,57	81,30
0088	Aldea del Fresno	33.308,04	12.651,81	65,73	34.909,47	12.846,97	65,45	36.794,41	13.292,78	65,55
0091	Algete	414.950,71	20.339,72	105,68	426.007,46	20.779,84	105,86	441.670,66	21.500,86	106,03
0105	Alpedrete	273.578,45	19.077,56	99,12	277.995,45	19.314,63	98,40	284.879,80	19.688,30	97,09
0112	Ambite	7.580,17	12.141,29	63,08	7.718,23	12.382,25	63,08	7.749,33	12.991,33	64,07
0127	Anchuelo	18.172,45	14.635,49	76,04	18.768,98	14.892,12	75,87	19.173,65	15.079,55	74,36
0133	Aranjuez	892.905,82	15.291,05	79,45	912.566,69	15.479,74	78,86	942.429,41	15.886,68	78,34
0148	Arganda del Rey	754.689,90	13.921,51	72,33	767.121,79	14.052,94	71,59	793.515,87	14.435,04	71,19
0151	Arroyomolinos	510.428,31	17.529,05	91,08	540.533,02	17.903,19	91,21	567.370,85	18.466,70	91,07
0164	Atazar (El)	1.136,60	11.964,21	62,16	1.136,73	12.222,90	62,27	1.152,80	12.668,13	62,47
0170	Batres	26.274,60	16.319,63	84,79	27.570,20	16.770,19	85,44	28.877,99	17.385,91	85,74
0186	Becerril de la Sierra	97.747,16	17.815,39	92,56	100.812,58	18.072,18	92,07	104.670,52	18.561,89	91,54
0199	Belmonte de Tajo	18.680,10	11.530,93	59,91	19.077,95	11.635,24	59,28	19.637,96	11.934,34	58,85
0210	Berrueco (El)	10.690,63	14.343,49	74,52	10.982,74	14.682,81	74,80	11.416,92	15.212,42	75,02
0203	Berzosa del Lozoya	2.402,44	12.822,05	62,51	2.623,80	12.989,11	66,17	2.855,11	14.169,28	69,88
0225	Boadilla del Monte	1.508.658,25	29.417,91	152,85	1.617.224,16	30.579,25	155,79	1.719.144,65	32.074,79	158,18
0231	Boalo (El)	133.934,89	18.278,81	94,97	136.078,24	18.335,26	93,41	140.080,45	18.793,92	92,68
0246	Braojos	2.661,93	13.005,96	67,57	2.721,25	13.209,95	67,30	2.790,88	13.614,05	67,14
0259	Brea de Tajo	5.872,88	10.848,98	56,37	5.804,13	10.965,05	55,86	5.858,07	11.168,87	55,08
0262	Brunete	181.425,46	17.365,16	90,22	184.457,82	17.453,83	88,92	189.858,87	17.800,38	87,78
0278	Buitrago del Lozoya	27.741,10	14.887,92	77,35	28.161,36	15.051,50	76,68	28.535,84	15.182,68	74,87
0284	Bustarviejo	39.079,02	16.159,51	83,96	40.533,33	16.459,10	83,85	43.364,19	17.383,92	85,73
0297	Cabanillas de la Sierra	11.753,14	16.453,38	85,49	12.083,13	16.628,08	84,71	12.602,60	17.169,75	84,67
0301	Cabrera (La)	38.484,06	14.910,52	77,47	39.349,64	15.038,06	76,61	40.663,38	15.402,80	75,96
0318	Cadalso de los Vidrios	34.795,17	11.741,92	61,01	35.768,56	11.738,94	59,80	36.919,75	12.128,70	59,81
0323	Camarma de Esteruelas	107.624,94	15.115,86	78,54	110.652,22	15.335,71	78,13	114.544,63	15.731,99	77,58
0339	Campo Real	82.003,55	13.699,22	71,18	84.482,44	13.864,74	70,63	87.595,32	14.260,53	70,33
0344	Canencia	4.944,36	11.220,10	58,30	4.983,48	11.343,36	57,79	5.025,81	11.553,59	56,98
0357	Carabaña	24.103,25	12.482,26	64,85	24.855,67	12.735,59	64,88	25.659,57	13.108,34	64,64
0360	Casarrubuelos	51.296,77	14.059,03	73,05	53.171,99	14.325,62	72,98	55.329,37	14.784,07	72,91
0376	Cenicientos	21.434,92	10.807,54	56,15	21.969,05	10.990,02	55,99	22.959,44	11.442,53	56,43
0382	Cercedilla	110.109,76	16.072,85	83,51	114.971,11	16.560,88	84,37	120.214,44	17.205,44	84,85
0395	Cervera de Buitrago	1.534,97	9.967,34	51,79	1.608,02	10.602,10	54,01	1.673,60	11.194,65	55,21
0513	Chapinería	31.144,88	13.989,34	72,68	32.294,44	14.262,25	72,66	33.553,95	14.690,87	72,45
0528	Chinchón	68.232,54	12.977,71	67,43	69.343,00	13.158,06	67,03	70.755,37	13.387,96	66,02
0409	Ciempozuelos	321.366,23	13.465,63	69,96	327.445,18	13.565,17	69,11	337.826,70	13.879,77	68,45
0416	Cobeña	153.403,81	21.453,07	111,46	160.479,69	22.012,68	112,14	166.327,96	22.617,35	111,54
0468	Collado Mediano	126.909,19	19.007,86	98,76	132.116,19	19.424,08	98,96	137.905,24	20.075,00	99,00
0474	Collado Villalba	998.461,98	16.033,28	83,30	1.021.649,97	16.224,82	82,66	1.055.481,44	16.654,15	82,13
0455	Colmenar Viejo	869.175,98	17.843,65	92,71	906.484,87	18.268,05	93,07	950.394,75	18.960,49	93,50
0437	Colmenar de Oreja	94.112,08	11.934,07	62,01	96.466,40	12.188,30	62,09	100.326,35	12.592,74	62,10
0421	Colmenar del Arroyo	23.674,45	14.351,02	74,56	24.279,97	14.446,60	73,80	25.294,74	14.835,62	73,16
0442	Colmenarejo	158.558,41	17.562,96	91,25	162.419,89	17.868,62	91,03	168.364,54	18.446,87	90,97
0480	Corpa	8.895,22	12.998,44	67,54	8.952,44	12.825,85	65,34	9.252,56	13.124,20	64,72
0493	Coslada	1.238.328,37	14.895,45	77,39	1.236.577,12	15.047,67	76,66	1.262.421,28	15.440,48	76,14
0506	Cubas de la Sagra	92.571,42	15.098,91	78,45	97.391,87	15.512,38	79,03	102.135,40	16.055,24	79,18
0534	Daganzo de Arriba	177.679,55	17.694,82	91,94	181.516,58	17.943,51	91,41	186.982,44	18.452,82	91,00
0549	Escorial (El)	283.603,60	18.192,16	94,52	293.177,90	18.490,81	94,20	304.580,00	19.033,87	93,87
0552	Estremera	14.643,38	11.512,09	59,81	14.619,26	11.673,65	59,47	14.834,67	11.886,75	58,62
0565	Fresnedillas de la Oliva	21.226,64	13.691,69	71,14	21.419,00	13.741,84	70,01	21.839,77	13.972,98	68,91
0571	Fresno de Torote	31.080,90	14.707,07	76,41	32.675,98	15.041,90	76,63	34.194,00	15.535,67	76,61
0587	Fuenlabrada	2.541.828,24	13.092,62	68,03	2.569.230,43	13.244,48	67,47	2.627.815,14	13.570,41	66,92
0590	Fuente el Saz de Jarama	100.908,26	15.630,15	81,21	102.481,11	15.637,21	79,66	105.408,50	15.926,34	78,54
0604	Fuentidueña de Tajo	22.751,74	11.566,72	60,10	23.748,64	11.838,80	60,31	24.796,11	12.281,38	60,57
0611	Galapagar	627.872,57	19.086,98	99,17	640.581,79	19.212,84	97,88	661.281,43	19.704,16	97,17
0626	Garganta de los Montes	4.436,24	12.921,21	67,13	4.531,59	13.250,26	67,50	4.818,40	13.865,90	68,38
0632	Gargantilla del Lozoya y Pinilla de Buitrago	4.998,39	15.652,74	81,33	5.061,32	16.000,13	81,51	5.256,73	16.582,74	81,78
0647	Gascones	2.411,07	13.520,27	70,25	2.502,96	13.480,69	68,68	2.656,94	13.947,19	68,78
0650	Getafe	2.796.710,01	15.662,17	81,38	2.882.805,74	15.944,46	81,23	2.997.401,20	16.463,76	81,19
0663	Griñón	168.019,37	16.703,94	86,79	174.375,57	17.119,70	87,22	181.085,76	17.669,49	87,14
0679	Guadalix de la Sierra	94.414,21	15.605,65	81,08	97.167,47	15.858,04	80,79	100.533,27	16.303,13	80,40
0685	Guadarrama	261.599,79	16.735,96	86,95	266.845,90	16.875,81	85,97	275.668,77	17.328,39	85,45
0698	Hiruela (La)	645,74	12.580,17	65,36	667,56	12.756,74	64,99	690,58	13.153,90	64,87
0702	Horcajo de la Sierra-Aoslos	1.785,25	12.369,22	64,27	1.924,35	13.271,38	67,61	2.074,36	14.159,45	69,83
0719	Horcajuelo de la Sierra	984,00	11.223,91	58,32	1.037,57	11.834,95	60,29	1.086,07	12.412,23	61,21
0724	Hoyo de Manzanares	171.183,19	21.204,41	110,17	178.036,41	21.634,37	110,22	187.102,11	22.466,63	110,79
0730	Humanes de Madrid	250.598,38	12.794,99	66,48	254.122,70	12.935,30	65,90	261.792,27	13.312,60	65,65
0745	Leganés	2.727.980,93	14.528,10	75,48	2.772.357,84	14.694,32	74,86	2.853.691,59	15.087,48	74,40
0758	Loeches	124.033,96	14.543,18	75,56	128.162,04	14.794,19	75,37	133.163,85	15.250,10	75,21
0761	Lozoya	7.982,33	14.136,27	73,45	8.238,10	14.546,47	74,11	8.595,35	15.079,56	74,36
9015	Lozoyuela-Navas-Sieteiglesias	16.575,08	13.392,16	69,58	17.065,00	13.465,32	68,60	17.653,29	13.764,75	67,88
0783	Madarcos	494,27	10.590,74	55,03	475,46	10.116,17	51,54	492,37	10.365,68	51,12
0796	Madrid	67.264.472,64	21.081,95	109,54	69.349.988,88	21.509,56	109,58	72.100.241,35	22.220,72	109,58
0800	Majadahonda	1.954.831,80	27.424,82	142,49	2.003.093,76	27.961,85	142,45	2.078.015,17	28.939,50	142,71
0822	Manzanares el Real	151.911,96	17.883,21	92,92	154.403,16	17.859,02	90,98	159.722,52	18.319,95	90,34
0838	Meco	210.651,57	15.430,46	80,17	218.350,25	15.658,33	79,77	227.256,94	16.081,02	79,30
0843	Mejorada del Campo	307.419,15	13.348,83	69,36	312.269,39	13.486,44	68,71	320.825,64	13.794,50	68,03
0856	Miraflores de la Sierra	97.042,08	16.666,25	86,59	98.268,66	16.541,68	84,27	102.216,28	17.028,95	83,98
0869	Molar (El)	123.005,63	14.516,80	75,42	126.763,74	14.573,34	74,24	128.261,67	14.571,88	71,86
0875	Molinos (Los)	76.203,48	17.523,40	91,05	78.134,41	17.945,43	91,42	80.798,27	18.538,09	91,42
0881	Montejo de la Sierra	4.623,34	12.866,56	66,85	4.672,27</					

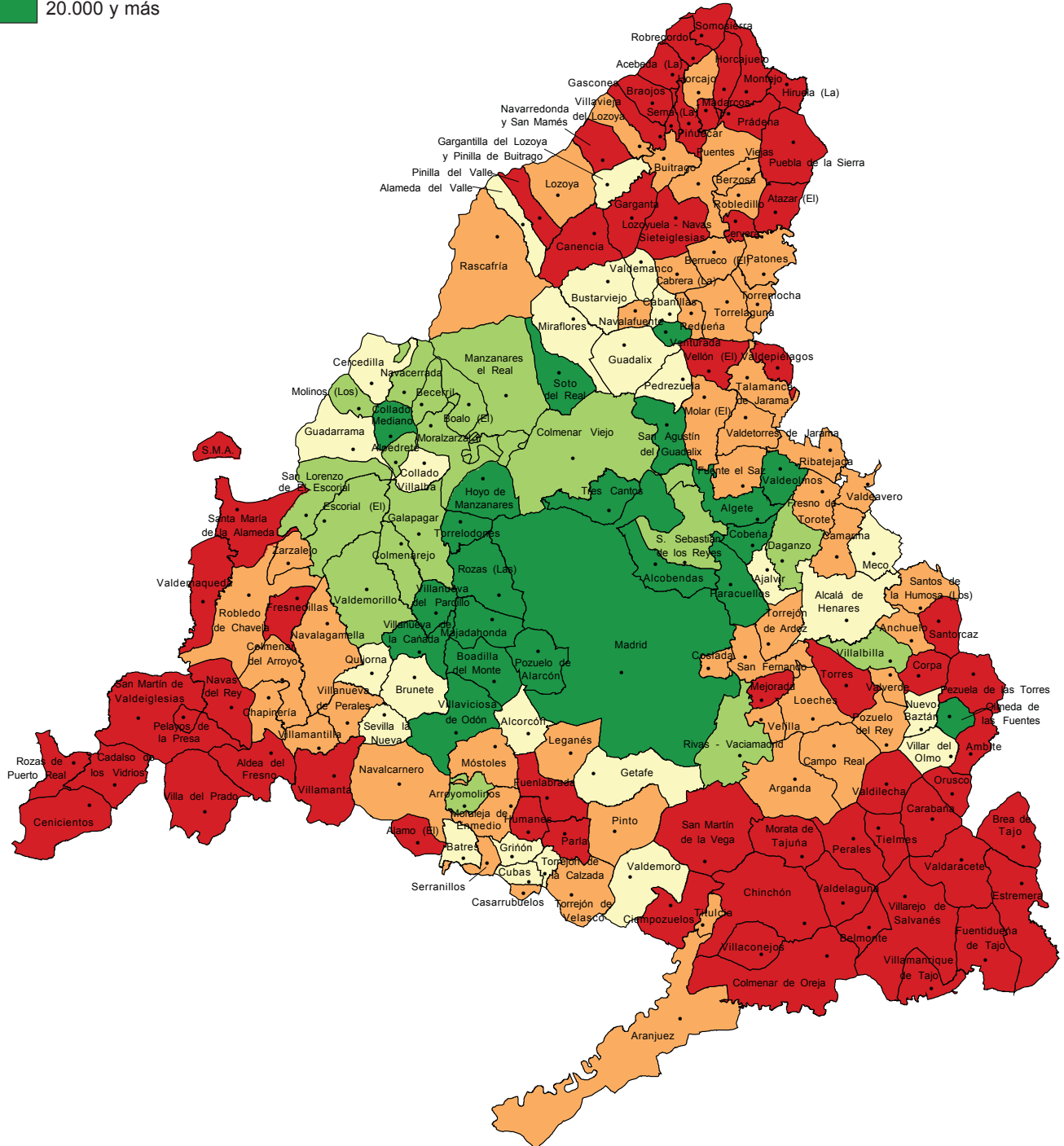
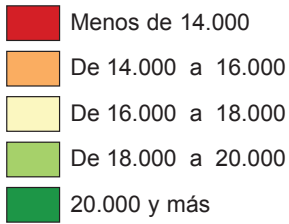
Indicador de Renta Disponible Bruta Municipal total. 2019 (a)

Millones de euros



Indicador de Renta Disponible Bruta Municipal per cápita. 2019 (a)

Euros



Municipios con mayor Indicador de Renta Disponible Bruta Municipal per cápita

2014			2015			2016		
Ranking	Municipio	Euros	Ranking	Municipio	Euros	Ranking	Municipio	Euros
1	Pozuelo de Alarcón	30.704,13	1	Pozuelo de Alarcón	33.325,33	1	Pozuelo de Alarcón	35.341,34
2	Boadilla del Monte	25.435,60	2	Boadilla del Monte	26.783,27	2	Boadilla del Monte	28.097,20
3	Majadahonda	24.854,52	3	Majadahonda	26.025,15	3	Majadahonda	26.955,32
4	Rozas de Madrid (Las)	24.656,89	4	Rozas de Madrid (Las)	25.878,47	4	Rozas de Madrid (Las)	26.755,22
5	Torrelodones	23.629,87	5	Torrelodones	24.903,00	5	Torrelodones	25.947,46
6	Alcobendas	23.074,13	6	Alcobendas	24.438,23	6	Alcobendas	25.561,93
7	Villanueva de la Cañada	22.722,78	7	Villanueva de la Cañada	23.998,20	7	Villanueva de la Cañada	25.066,26
8	Tres Cantos	21.852,86	8	Tres Cantos	22.531,44	8	Tres Cantos	23.133,15
9	Venturada	20.928,88	9	Venturada	21.787,47	9	Villaviciosa de Odón	22.321,72
10	Villaviciosa de Odón	20.428,89	10	Villaviciosa de Odón	21.476,45	10	Venturada	22.156,49
11	San Agustín del Guadalix	20.207,61	11	San Agustín del Guadalix	21.317,40	11	San Agustín del Guadalix	21.870,10
12	Cobeña	19.911,99	12	Cobeña	20.668,85	12	Cobeña	21.420,33
13	Hoyo de Manzanares	19.287,00	13	Hoyo de Manzanares	20.159,90	13	Hoyo de Manzanares	20.801,65
14	Paracuellos de Jarama	19.064,03	14	Paracuellos de Jarama	19.924,86	14	Paracuellos de Jarama	20.610,73
15	Madrid	18.778,56	15	Madrid	19.695,14	15	Madrid	20.509,77
16	Villanueva del Pardillo	18.722,82	16	Villanueva del Pardillo	19.426,53	16	Villanueva del Pardillo	20.098,54
17	Algete	18.658,63	17	Algete	19.380,58	17	Algete	19.876,40
18	Soto del Real	18.263,36	18	Soto del Real	18.864,57	18	Soto del Real	19.432,13
19	Valdeolmos-Alalpardo	17.815,72	19	Valdeolmos-Alalpardo	18.447,51	19	Navacerrada	19.173,29
20	Navacerrada	17.766,74	20	Navacerrada	18.299,07	20	Valdeolmos-Alalpardo	19.153,09
21	Valdemorillo	17.548,84	21	Galapagar	18.180,67	21	Alpedrete	18.820,80
22	Galapagar	17.508,30	22	Moralzarzal	18.131,19	22	Galapagar	18.767,57
23	Collado Mediano	17.498,17	23	Collado Mediano	18.074,64	23	Collado Mediano	18.699,65
24	Moralzarzal	17.359,65	24	Alpedrete	18.046,37	24	Moralzarzal	18.407,75
25	Alpedrete	17.354,58	25	Valdemorillo	18.035,76	25	Valdemorillo	18.380,21

Municipios con mayor Indicador de Renta Disponible Bruta Municipal per cápita (Concl.)

2017			2018 (p)			2019 (a)		
Ranking	Municipio	Euros	Ranking	Municipio	Euros	Ranking	Municipio	Euros
1	Pozuelo de Alarcón	36.825,14	1	Pozuelo de Alarcón	37.884,16	1	Pozuelo de Alarcón	39.681,99
2	Boadilla del Monte	29.417,91	2	Boadilla del Monte	30.579,25	2	Boadilla del Monte	32.074,79
3	Majadahonda	27.424,82	3	Alcobendas	29.142,85	3	Alcobendas	31.128,84
4	Alcobendas	27.358,88	4	Majadahonda	27.961,85	4	Majadahonda	28.939,50
5	Torrelodones	26.955,74	5	Torrelodones	27.717,97	5	Torrelodones	28.915,69
6	Rozas de Madrid (Las)	26.950,09	6	Rozas de Madrid (Las)	27.038,17	6	Rozas de Madrid (Las)	27.753,60
7	Villanueva de la Cañada	26.057,16	7	Villanueva de la Cañada	26.371,82	7	Villanueva de la Cañada	27.259,80
8	Tres Cantos	23.267,20	8	Villaviciosa de Odón	24.484,14	8	Villaviciosa de Odón	25.705,05
9	Villaviciosa de Odón	23.174,89	9	Tres Cantos	23.495,18	9	Tres Cantos	24.086,83
10	San Agustín del Guadalix	22.434,55	10	Venturada	22.536,93	10	Venturada	23.172,62
11	Venturada	22.368,61	11	San Agustín del Guadalix	22.206,64	11	San Agustín del Guadalix	22.924,73
12	Cobeña	21.453,07	12	Cobeña	22.012,68	12	Cobeña	22.617,35
13	Hoyo de Manzanares	21.204,41	13	Hoyo de Manzanares	21.634,37	13	Hoyo de Manzanares	22.466,63
14	Madrid	21.081,95	14	Madrid	21.509,56	14	Madrid	22.220,72
15	Paracuellos de Jarama	21.053,70	15	Paracuellos de Jarama	21.405,86	15	Paracuellos de Jarama	22.050,17
16	Villanueva del Pardillo	20.567,67	16	Villanueva del Pardillo	21.037,15	16	Villanueva del Pardillo	21.717,02
17	Algete	20.339,72	17	Algete	20.779,84	17	Algete	21.500,86
18	Soto del Real	19.861,24	18	Soto del Real	20.390,01	18	Soto del Real	21.143,89
19	Valdeolmos-Alalpardo	19.618,22	19	Valdeolmos-Alalpardo	20.098,12	19	Valdeolmos-Alalpardo	20.814,70
20	Navacerrada	19.508,95	20	Navacerrada	19.510,50	20	Collado Mediano	20.075,00
21	Galapagar	19.086,98	21	Collado Mediano	19.424,08	21	Olmeda de las Fuentes	20.041,30
22	Alpedrete	19.077,56	22	San Sebastián de los Reyes	19.322,31	22	San Sebastián de los Reyes	19.977,83
23	Collado Mediano	19.007,86	23	Alpedrete	19.314,63	23	Navacerrada	19.823,15
24	San Sebastián de los Reyes	18.904,24	24	Galapagar	19.212,84	24	Galapagar	19.704,16
25	Moralzarzal	18.648,05	25	Valdemorillo	19.070,74	25	Alpedrete	19.688,30



Municipios con menor Indicador de Renta Disponible Bruta Municipal per cápita

2014			2015			2016		
Ranking	Municipio	Euros	Ranking	Municipio	Euros	Ranking	Municipio	Euros
1	Somosierra	9.255,01	1	Cervera de Buitrago	9.687,64	1	Somosierra	9.729,88
2	Madarcos	9.317,55	2	Somosierra	9.754,86	2	Cervera de Buitrago	9.988,68
3	Cervera de Buitrago	9.533,68	3	Cenicientos	10.113,53	3	Cenicientos	10.420,11
4	Cenicientos	9.824,24	4	Madarcos	10.210,88	4	Madarcos	10.440,22
5	Villaconejos	9.915,46	5	Brea de Tajo	10.376,85	5	Brea de Tajo	10.682,62
6	Robregordo	10.043,88	6	Villaconejos	10.422,78	6	Villamanrique de Tajo	10.809,30
7	Brea de Tajo	10.080,99	7	Villamanrique de Tajo	10.514,67	7	Puebla de la Sierra	10.849,71
8	Villamanrique de Tajo	10.165,47	8	Estremera	10.601,27	8	Villaconejos	10.886,40
9	Estremera	10.249,91	9	Puebla de la Sierra	10.726,76	9	Berzosa del Lozoya	10.948,81
10	Valdaracete	10.444,17	10	Canencia	10.859,27	10	Valdaracete	11.027,75
11	Belmonte de Tajo	10.447,55	11	Fuentidueña de Tajo	10.910,52	11	Horcajuelo de la Sierra	11.169,13
12	Cadalso de los Vidrios	10.467,82	12	Belmonte de Tajo	10.914,05	12	Canencia	11.191,14
13	Canencia	10.498,22	13	Berzosa del Lozoya	10.979,47	13	Estremera	11.237,04
14	Fuentidueña de Tajo	10.562,41	14	Colmenar de Oreja	10.993,58	14	Fuentidueña de Tajo	11.242,55
15	Colmenar de Oreja	10.609,71	15	Cadalso de los Vidrios	11.011,25	15	Belmonte de Tajo	11.264,58
16	Tielmes	10.635,05	16	Tielmes	11.140,26	16	Cadalso de los Vidrios	11.378,41
17	Puebla de la Sierra	10.697,50	17	Horcajuelo de la Sierra	11.241,05	17	Hiruela (La)	11.444,59
18	Valdemaqueda	11.010,04	18	Valdaracete	11.331,11	18	Colmenar de Oreja	11.462,84
19	Sema del Monte (La)	11.028,57	19	Sema del Monte (La)	11.509,51	19	Tielmes	11.633,58
20	Valdilecha	11.032,00	20	Ambite	11.525,49	20	Atazar (El)	11.692,40
21	Navarredonda y San Mamés	11.062,37	21	Valdilecha	11.534,34	21	Ambite	11.718,03
22	Orusco de Tajuña	11.133,35	22	Hiruela (La)	11.537,82	22	Orusco de Tajuña	11.883,25
23	Villa del Prado	11.165,45	23	Villa del Prado	11.574,98	23	Villa del Prado	11.923,64
24	Hiruela (La)	11.249,77	24	Robregordo	11.580,18	24	Valdilecha	11.969,54
25	Berzosa del Lozoya	11.258,34	25	Orusco de Tajuña	11.601,48	25	Sema del Monte (La)	11.976,87

Municipios con menor Indicador de Renta Disponible Bruta Municipal per cápita (Concl.)

2017			2018 (p)			2019 (a)		
Ranking	Municipio	Euros	Ranking	Municipio	Euros	Ranking	Municipio	Euros
1	Somosierra	9.905,13	1	Somosierra	9.659,26	1	Somosierra	10.004,82
2	Cervera de Buitrago	9.967,34	2	Madarcos	10.116,17	2	Robregordo	10.341,89
3	Madarcos	10.590,74	3	Cervera de Buitrago	10.602,10	3	Madarcos	10.365,68
4	Cenicientos	10.807,54	4	Brea de Tajo	10.965,05	4	Brea de Tajo	11.168,87
5	Brea de Tajo	10.848,98	5	Valdaracete	10.966,98	5	Cervera de Buitrago	11.194,65
6	Puebla de la Sierra	10.982,67	6	Cenicientos	10.990,02	6	Valdaracete	11.305,68
7	Villamanrique de Tajo	11.086,34	7	Robregordo	11.114,80	7	Cenicientos	11.442,53
8	Valdaracete	11.108,94	8	Villaconejos	11.331,84	8	Canencia	11.553,59
9	Canencia	11.220,10	9	Canencia	11.343,36	9	Villaconejos	11.595,23
10	Horcajuelo de la Sierra	11.223,91	10	Puebla de la Sierra	11.452,90	10	Estremera	11.886,75
11	Villaconejos	11.233,28	11	Villamanrique de Tajo	11.581,48	11	Belmonte de Tajo	11.934,34
12	Estremera	11.512,09	12	Belmonte de Tajo	11.635,24	12	Puebla de la Sierra	11.936,32
13	Belmonte de Tajo	11.530,93	13	Estremera	11.673,65	13	Sema del Monte (La)	11.942,32
14	Fuentidueña de Tajo	11.566,72	14	Cadalso de los Vidrios	11.738,94	14	Cadalso de los Vidrios	12.128,70
15	Cadalso de los Vidrios	11.741,92	15	Horcajuelo de la Sierra	11.834,95	15	Villamanrique de Tajo	12.132,65
16	Tielmes	11.890,74	16	Fuentidueña de Tajo	11.838,80	16	Tielmes	12.188,18
17	Colmenar de Oreja	11.934,07	17	Sema del Monte (La)	11.894,47	17	Fuentidueña de Tajo	12.281,38
18	Atazar (El)	11.964,21	18	Tielmes	11.978,98	18	Horcajuelo de la Sierra	12.412,23
19	Orusco de Tajuña	12.020,73	19	Orusco de Tajuña	12.182,54	19	Orusco de Tajuña	12.513,42
20	Berzosa del Lozoya	12.032,05	20	Colmenar de Oreja	12.188,30	20	Colmenar de Oreja	12.592,74
21	Ambite	12.141,29	21	Atazar (El)	12.222,90	21	Perales de Tajuña	12.626,45
22	Villa del Prado	12.152,59	22	Ambite	12.382,25	22	Rozas de Puerto Real	12.630,43
23	Sema del Monte (La)	12.216,55	23	Perales de Tajuña	12.418,75	23	Atazar (El)	12.668,13
24	Rozas de Puerto Real	12.229,84	24	Rozas de Puerto Real	12.422,59	24	Villarejo de Salvanés	12.755,35
25	Acebeda (La)	12.273,18	25	Villa del Prado	12.430,26	25	Villa del Prado	12.842,61



NOTAS METODOLÓGICAS

El Indicador de Renta Disponible Bruta Municipal se presenta en su nueva base 2010, manteniendo esencialmente las características metodológicas de la anterior. Se basa principalmente en la explotación de los datos de la declaración del Impuesto sobre la Renta de las Personas Físicas (IRPF) a nivel municipal.

La Renta Disponible Bruta Municipal, es el saldo de la Cuenta de Distribución Secundaria de la Renta de los hogares y es equivalente a la Renta Bruta a precios de mercado (que representa la renta primaria total a cobrar por las unidades residentes) más o menos el saldo de transferencias corrientes (impuestos sobre renta y patrimonio, cotizaciones sociales, prestaciones sociales y otras transferencias corrientes entre residentes y no residentes).

La información, suministrada por la Agencia Tributaria, no recoge ninguna variable totalmente equivalente, sin embargo, la Base Imponible del impuesto supone una parte muy importante de dicha variable y sirve como aproximación adecuada.

La declaración del IRPF no recoge todas las rentas que se generan, ni todas por igual, por lo que a la hora de utilizar esta variable como aproximación de la renta disponible se deben tener en cuenta varios aspectos, entre los que destacamos:

- Están mejor recogidas las rentas de trabajo que las mixtas o las de capital. Tampoco se recogen con la misma intensidad las rentas estables que las esporádicas, ni las agrarias como las industriales, etc.
- Con independencia del problema de fraude, algunas rentas no se contabilizan (como las inferiores a cierto nivel).
- La base imponible no es totalmente equivalente al concepto de renta disponible.

Por otro lado, la asignación municipal del titular de las rentas en el IRPF no coincide en todos los casos con el concepto de residente que se utiliza en estadística (basado en los resultados de los censos y padrones municipales).

En definitiva, no parece conveniente utilizar directamente los datos del IRPF como aproximación a la renta municipal, aunque evidentemente la relación entre ambos es muy estrecha. Por ello, en este trabajo se ha optado por introducir ciertos indicadores que corrigen, al menos parcialmente, los problemas señalados.

Así el Indicador de Renta Disponible Bruta Municipal se elabora como un indicador sintético de varios índices con distintas ponderaciones; en concreto:

- Rendimiento medio por declarante del IRPF, variable principal del indicador.
- Porcentaje de declarantes sobre población total, para ajustar el rendimiento medio a la población residente y corregir la asignación territorial.
- Porcentaje de declarantes sobre población mayor de 15 años, para aproximar los declarantes a la población susceptible de declaración y considerar las rentas no declaradas.
- Porcentaje de rentas declaradas por conceptos distintos de los de trabajo, para considerar las rentas generalmente peor recogidas en el IRPF.
- Indicador sintético sobre condición socioeconómica, construido en base a técnicas factoriales multivariantes aplicadas a los principales indicadores asociados específicamente a la condición socioeconómica (como el porcentaje de universitarios, de profesionales y técnicos, de trabajadores cualificados, directivos y gerentes y ocupados en el sector servicios), según el resultado del estudio de la Tipología Municipal.

Todos estos indicadores parciales se tratan en términos de medias móviles de tres años (asignándose al año central), para asegurar una mayor representatividad en colectivos pequeños, donde mínimas variaciones en los declarantes del IRPF pueden originar grandes modificaciones en el indicador final. Por tanto, se produce cierto efecto de alisado en la evolución temporal de los resultados.

Este proceso genera un primer índice sintético que se relaciona con la Renta Disponible Bruta per cápita de los hogares de la Comunidad de Madrid en su conjunto (procedente de las Cuentas de los Sectores Institucionales del INE) para estimar la renta disponible per cápita para cada municipio en euros corrientes de cada año. Posteriormente utilizando la media móvil de la población residente en cada municipio, se genera la renta disponible bruta total, que se ajusta proporcionalmente al total de renta disponible bruta de la región, con lo que se obtiene la estimación final del Indicador de Renta Disponible Bruta total para cada municipio. Esta variable dividida por la población en los términos indicados es el Indicador de Renta Disponible Bruta Municipal per cápita que se publica. También se incorpora un índice comparativo de la renta per cápita de cada municipio sobre la media ponderada de la Comunidad de Madrid.

Los datos de España, que se recogen a título puramente comparativo, proceden de la Contabilidad Nacional de España del INE.

CONSEJERÍA DE ECONOMÍA, HACIENDA Y EMPLEO

Equipo de trabajo: Juan Leyva Salmerón, Dolores Reyes Montenegro, Andrés Criado Hernández y Alejandro Castro Madrigal

Edita: Dirección General de Economía
C/ Ramírez de Prado, 5 bis – 28045 – Madrid
www.madrid.org/iestadis
iestadis@madrid.org

Edición: Noviembre 2021



Dirección General de Economía
CONSEJERÍA DE ECONOMÍA,
HACIENDA Y EMPLEO