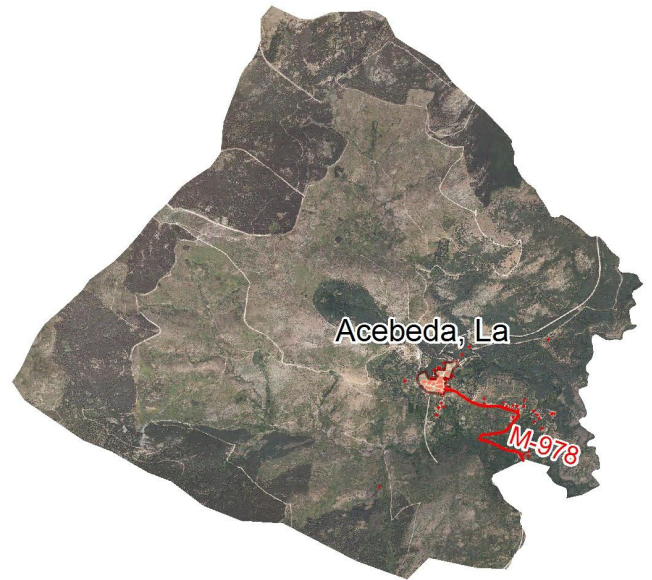
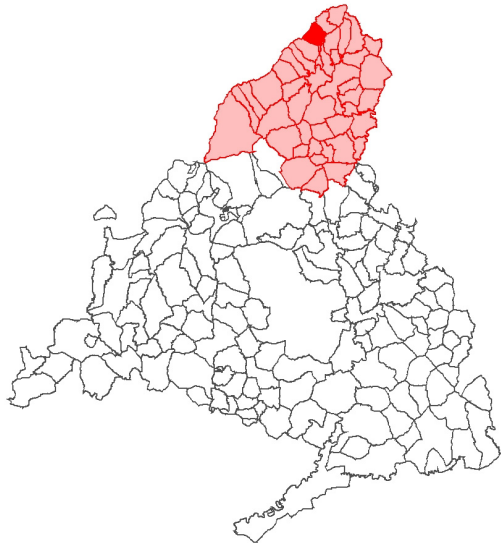


Acebeda (La)



1. Territorio

Extensión (km²)	22,1
Altitud (m)	1.269
Distancia a la capital (km)	88

2. Entidades

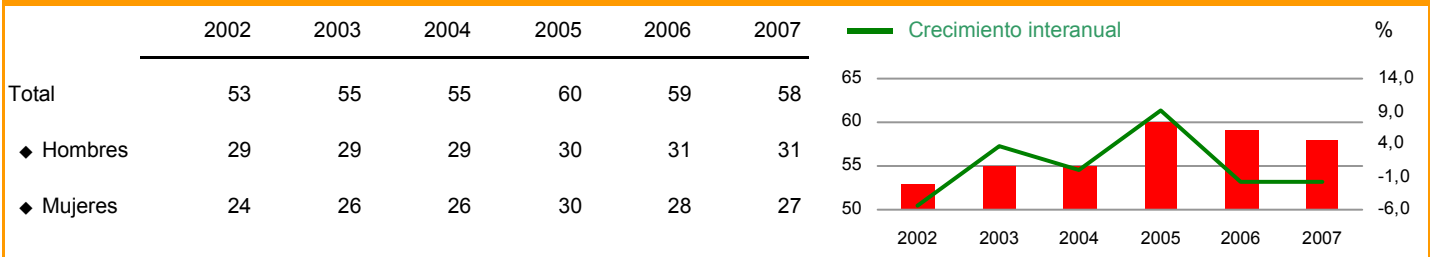
Acebeda, La

3. Fiestas Locales - 2008

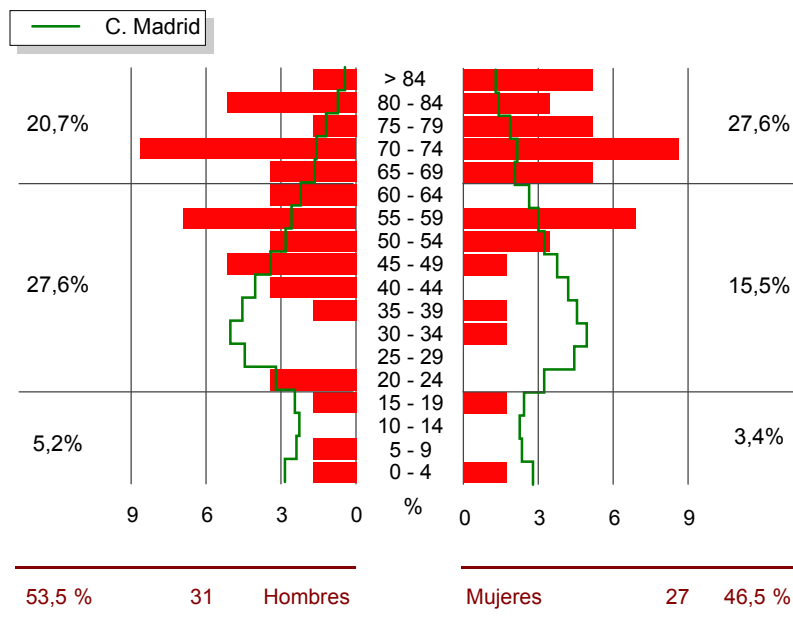
25 de julio
29 de septiembre

4. Demografía

Evolución de la población empadronada a 1 de enero



Pirámide de la población empadronada a 1 de enero de 2007



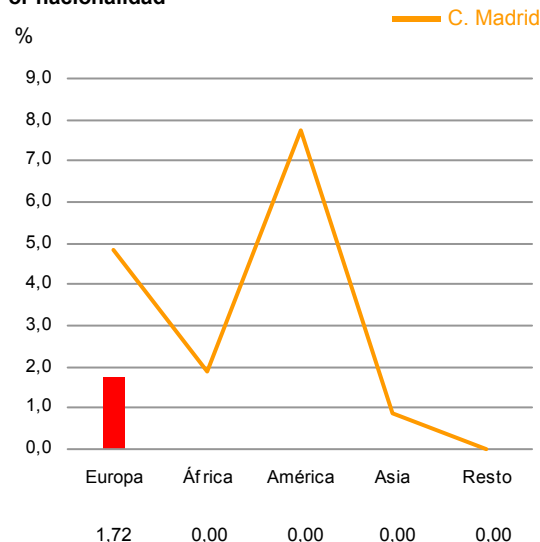
Indicadores demográficos - 2007

	Municipio	Zona estadística	Comunidad de Madrid
Crecimiento anual de la población	-1,69	6,59	1,22
Densidad de población	2,62	26,36	757,36
Tasa de feminidad	0,87	0,91	1,06
Grado de juventud de menores de 15 años	5,17	15,68	14,80
Proporción de dependencia	1,15	0,46	0,41
Razón de progresividad	200,00	118,68	119,10
Proporción de reemplazamiento	0,35	1,26	1,23
Grado de envejecimiento de 65 y más años	48,28	15,78	14,24

Extranjeros empadronados a 1 de enero - 2007

	Municipio	Zona estadística	Comunidad de Madrid
Total	1	6.476	937.171
◆ Hombres	1	3.580	473.232
◆ Mujeres	0	2.896	463.939
Extranjeros por 1.000 hab.	17,24	182,45	154,10

Por nacionalidad



Movimiento natural de la población - 2006

	Municipio	Zona estadística	Comunidad de Madrid
Total nacimientos	0	439	71.941
Nacimientos madres extranjeras (%)	0,00	26,42	22,80
Total matrimonios	0	167	27.791
Total defunciones	1	238	39.879
Crecimiento vegetativo por 1.000 hab.	-16,95	5,84	5,30
Saldo migratorio	-1	1.980	113.473
Tasa de natalidad	0,00	12,76	11,90
Tasa de nupcialidad	0,00	4,85	4,60
Tasa de mortalidad	16,95	6,92	6,60
Tasa de migración	-16,95	57,55	18,77

5. Mercado de Trabajo

Mercado de trabajo

	Municipio	Zona estadística	Comunidad de Madrid
Total paro registrado (2007)	2	1.161	222.811
◆ Hombres (%)	50,00	39,53	39,79
◆ Mujeres (%)	50,00	60,47	60,21
Paro registrado por 100 hab. (2006)	1,69	3,23	3,70
Afiliados a la SS por 1.000 hab. (2006)	457,63	244,95	493,63
Tasa de actividad femenina (2001)	20,00	38,48	42,59
Ocupados (%) (2001)			
◆ Agricultura	0,00	5,12	0,80
◆ Industria	10,53	13,70	13,51
◆ Construcción	15,79	16,64	9,61
◆ Servicios	73,68	64,53	76,08

Evolución de los afiliados a la Seguridad Social



6. Educación

Educación no universitaria - 2005 (p)

	Municipio	Zona estadística	Comunidad de Madrid
Alumnos en centros públicos (%)	0,00	84,50	55,11
Alumnos en centros privados (%)	0,00	15,50	44,89
Alumnos entre población 0-19 (%)	0,00	72,58	79,49
Alumnos por profesor	0,00	9,34	12,49
Alumnos por unidad escolar	0,00	17,16	22,74

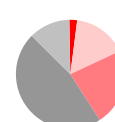
Nivel de estudios (%) - 2001

	Municipio	Zona estadística	Comunidad de Madrid
Analfabetos	12,24	2,09	1,77
Sin estudios	16,33	16,29	9,97
Primer grado	30,61	22,53	17,44
Segundo grado	34,69	46,68	50,09
Tercer grado	6,12	12,41	20,74

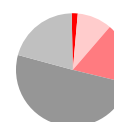
■ Analfabetos ■ Sin estudios ■ Primer grado
■ Segundo grado ■ Tercer grado



Municipio



Zona

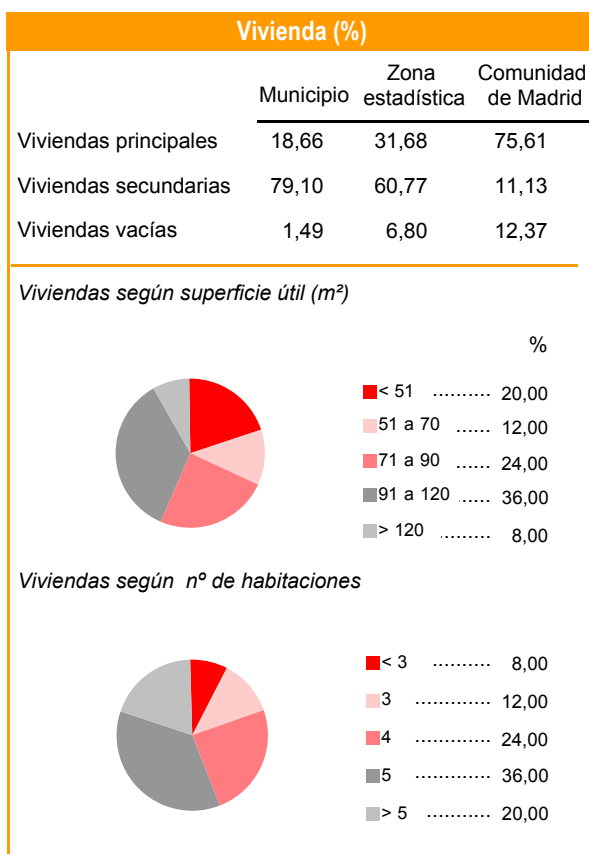


C. Madrid

7. Censo de Viviendas - 2001

Viviendas familiares principales según régimen de tenencia (%)				Edificios destinados principalmente a viviendas (%)			
	Municipio			Año de construcción			
	Municipio	Zona estadística	Comunidad de Madrid	Municipio	Zona estadística	Comunidad de Madrid	
En propiedad	84,00	76,53	82,02	Antes de 1900	20,61	4,79	2,38
◆ Compra total pagada	40,00	42,94	50,52	1900-1920	11,45	1,84	1,53
◆ Compra pagos pendientes	4,00	19,79	28,92	1921-1940	9,16	3,15	3,11
◆ Herencia o donación	40,00	13,80	2,59	1941-1950	3,82	5,17	4,11
En alquiler	12,00	12,83	13,62	1951-1960	20,61	9,92	9,08
Cedida gratis	4,00	3,71	1,89	1961-1970	12,21	12,28	13,60
Otro régimen de tenencia	0,00	6,93	2,47	1971-1980	10,69	27,89	21,92
				1981-1990	8,40	22,49	19,37
				1991-2001	3,05	12,47	24,90

Indicadores de viviendas familiares principales			
	Municipio		
	Municipio	Zona estadística	Comunidad de Madrid
Personas por vivienda (media)	2,04	2,38	2,88
Estado de la vivienda (%)			
◆ Vivienda en ruinas	0,00	0,40	0,56
◆ Viviendas con problemas	24,00	14,67	9,29
◆ Viviendas en buen estado	76,00	84,67	89,78
◆ No consta	0,00	0,26	0,36
Densidad habitacional (%)			
◆ Crítica (< de 0,5 habitaciones/persona)	4,00	2,16	3,21
◆ Moderada (0,5 - 1)	32,00	24,47	35,48
◆ Satisfactoria (más de 1 habitación)	64,00	73,37	61,31
Hacinamiento (%)			
◆ Crítico (Menos de 6 m ² por persona)	0,00	0,14	0,27
◆ Moderado (6 - 10)	8,00	1,08	1,85
◆ No hacinamiento (más de 10 m ²)	92,00	98,78	97,88



8. Urbanismo

Urbanismo - 2006			
	Municipio		
	Municipio	Zona estadística	Comunidad de Madrid
Suelo urbano (%) (2004)	0,42	1,83	9,22
Suelo urbanizable (%) (2004)	0,00	0,61	3,28
Valor catastral por unidad urbana (miles de euros)	22,61	50,96	74,70
Valor catastral rústico por parcela (miles de euros)	0,04	0,17	0,59
Densidad de edificios (2001)	6,20	18,85	71,31
Licencias de obra concedidas	2	196	9.813
Edificios de nueva planta (%)	50,00	85,71	69,50
Rehabilitación (%)	50,00	13,27	17,01
Otros (%)	0,00	1,02	13,49

Evolución del valor catastral por unidad urbana (miles euros)

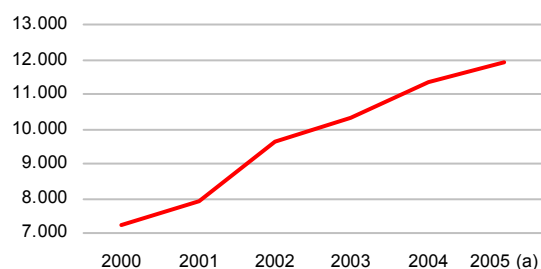
Año	Valor catastral (miles euros)
1997	6,00
1998	6,00
1999	6,00
2000	6,00
2001	6,00
2002	6,00
2003	22,00
2004	22,00
2005	22,00
2006	22,00

9. Nivel Socioeconómico de la Población

Rentas - 2005 (a)

	Municipio	Zona estadística	Comunidad de Madrid
Indicador renta disponible bruta			
◆ Per cápita (euros)	11.912,70	13.317,08	16.155,02
◆ Variación de la situación relativa (00-05)	17,25	3,17	-
Porcentaje de la renta del trabajo	78,78	85,88	85,82
Condición socioeconómica por 1.000 hab. (2001)			
◆ Directivos y técnicos no agrarios	37,04	101,04	159,88
◆ Obreros	92,59	105,11	90,85
◆ Empresarios con asalariados	74,07	36,87	22,17

Indicador renta disponible bruta per cápita (euros)



10. Industria y Energía

Industria y Energía - 2006

	Municipio	Zona estadística	Comunidad de Madrid
Volumen de agua facturado per cápita (m³)	104,22	82,37	72,08
Energía eléct. facturada per cápita (Kw/h)	4.864,41	3.762,14	4.883,36
Unidades locales industria manufacturera			
◆ Por 1.000 hab.	0,00	3,46	3,60
◆ Antigüedad media (años)	-	15,46	13,64
◆ Tamaño medio (personas)	-	3,49	12,08
Ocupados industria manufacturera por 1.000 hab.	0,00	12,06	43,44

11. Servicios

Servicios - 2006

	Municipio	Zona estadística	Comunidad de Madrid
Ocupados por 1.000 hab.			
◆ Comercio	-	24,06	75,87
◆ Hostelería	-	28,69	25,09
◆ Transporte y comunic.	0,00	6,42	31,14
◆ Intermediac. financiera	0,00	6,54	18,60
◆ Activ. inmobiliarias	-	11,89	89,46
◆ Admón. Pública,...	-	45,66	69,35
◆ Otros servicios	-	6,92	24,65

12. Macromagnitudes

Macromagnitudes (miles de euros) - 2005

	Municipio	Zona estadística	Comunidad de Madrid
Producto interior bruto per cápita (euros) (a)	18.370	18.668	28.064
Base imponible urbana por recibo (2006)	21,92	50,67	73,63
Cuota líquida del IRPF por declarante	2,21	3,16	4,76

13. Presupuestos

Presupuesto municipal inicial (miles de euros)

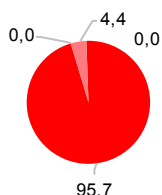
	2004	2005
Gastos consolidados	766,31	580,93
Gasto por hab.	13,21	9,68

14. Elecciones

Elecciones - 2007

	Municipio	Zona estadística	Comunidad de Madrid
Elecciones Asamblea Legislativa			
◆ Votos PP (%)	91,11	57,04	54,23
◆ Votos PSOE (%)	4,44	32,44	34,16
◆ Votos IU (%)	2,22	8,20	9,02
◆ Votos resto (%)	2,22	2,32	2,60
◆ Abstención (%)	15,09	22,81	32,69
Elecciones locales			
◆ Votos PP (%)	95,65	40,84	51,95
◆ Votos PSOE (%)	2,17	30,36	33,27
◆ Votos IU (%)	2,17	3,89	8,82
◆ Votos resto (%)	0,00	24,92	5,96
◆ Abstención (%)	17,54	21,69	33,40
Concejales			
◆ Votos PP (%)	1	0	0
◆ Votos PSOE (%)	0	0	0
◆ Votos IU (%)	0	0	0
◆ Votos resto (%)	0	0	0
◆ Abstención (%)	0	0	0

2003*



* Celebradas el 26-10-2003

2007

