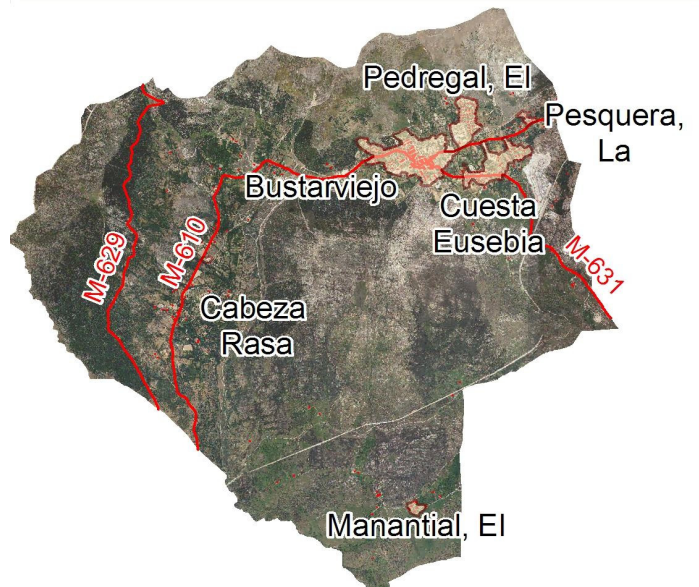
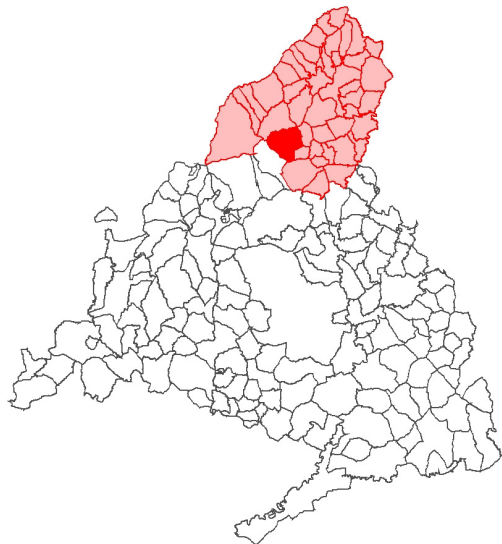


# Bustarviejo



## 1. Territorio

Extensión (km <sup>2</sup> )	57,3
Altitud (m)	1.222
Distancia a la capital (km)	62

## 2. Entidades

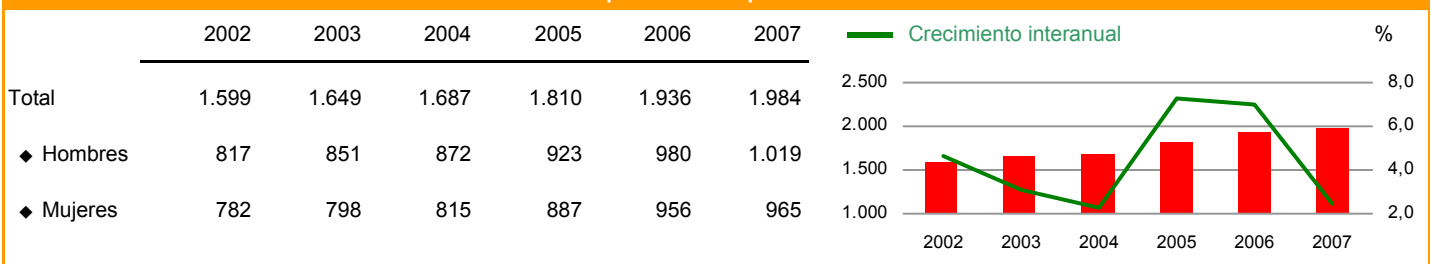
Bustarviejo / Cabeza Rasa / Collado, El / Encinilla, La / Hoyuelo, El / Manantial, El / Palancar, El / Pedregal, El / Pesquera - El Pornoso, La
---

## 3. Fiestas Locales - 2008

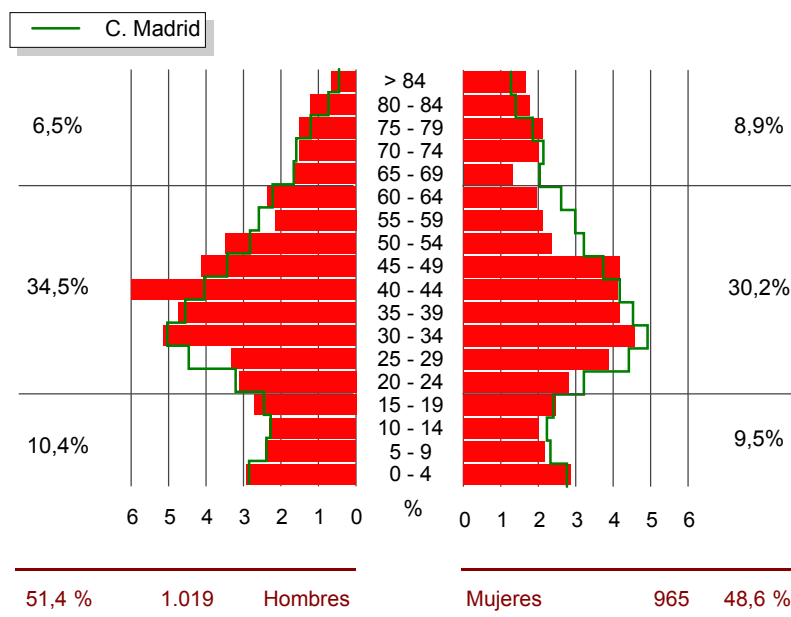
15 de mayo
15 de septiembre

## 4. Demografía

Evolución de la población empadronada a 1 de enero



Pirámide de la población empadronada a 1 de enero de 2007



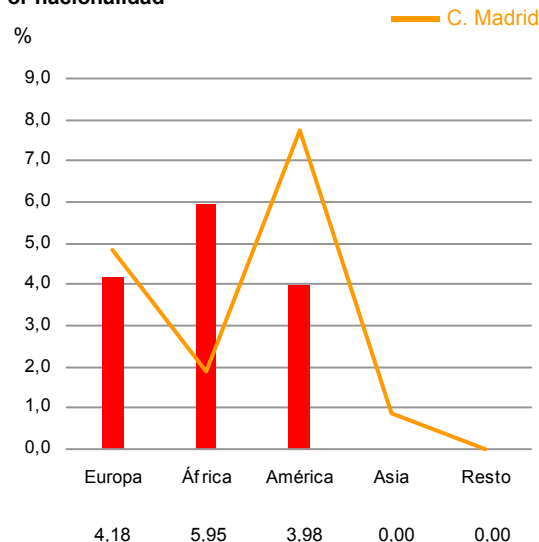
### Indicadores demográficos - 2007

	Municipio	Zona estadística	Comunidad de Madrid
Crecimiento anual de la población	2,48	6,59	1,22
Densidad de población	34,62	26,36	757,36
Tasa de feminidad	0,95	0,91	1,06
Grado de juventud de menores de 15 años	14,72	15,68	14,80
Proporción de dependencia	0,43	0,46	0,41
Razón de progresividad	126,37	118,68	119,10
Proporción de reemplazamiento	1,12	1,26	1,23
Grado de envejecimiento de 65 y más años	15,37	15,78	14,24

### Extranjeros empadronados a 1 de enero - 2007

	Municipio	Zona estadística	Comunidad de Madrid
Total	280	6.476	937.171
◆ Hombres	150	3.580	473.232
◆ Mujeres	130	2.896	463.939
Extranjeros por 1.000 hab.	141,13	182,45	154,10

#### Por nacionalidad



### Movimiento natural de la población - 2006

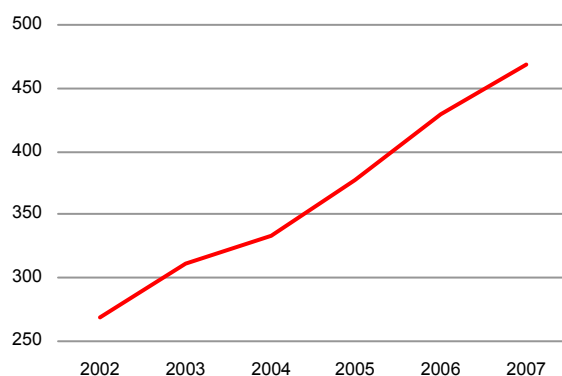
	Municipio	Zona estadística	Comunidad de Madrid
Total nacimientos	24	439	71.941
Nacimientos madres extranjeras (%)	37,50	26,42	22,80
Total matrimonios	12	167	27.791
Total defunciones	11	238	39.879
Crecimiento vegetativo por 1.000 hab.	6,63	5,84	5,30
Saldo migratorio	49	1.980	113.473
Tasa de natalidad	12,24	12,76	11,90
Tasa de nupcialidad	6,12	4,85	4,60
Tasa de mortalidad	5,61	6,92	6,60
Tasa de migración	25,00	57,55	18,77

## 5. Mercado de Trabajo

### Mercado de trabajo

	Municipio	Zona estadística	Comunidad de Madrid
Total paro registrado (2007)	60	1.161	222.811
◆ Hombres (%)	53,33	39,53	39,79
◆ Mujeres (%)	46,67	60,47	60,21
Paro registrado por 100 hab. (2006)	3,88	3,23	3,70
Afiliados a la SS por 1.000 hab. (2006)	219,39	244,95	493,63
Tasa de actividad femenina (2001)	28,73	38,48	42,59
Ocupados (%) (2001)			
◆ Agricultura	5,25	5,12	0,80
◆ Industria	13,44	13,70	13,51
◆ Construcción	19,18	16,64	9,61
◆ Servicios	62,13	64,53	76,08

#### Evolución de los afiliados a la Seguridad Social

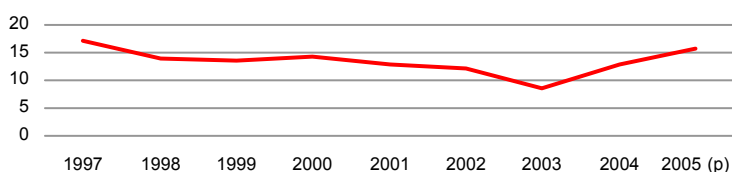


## 6. Educación

### Educación no universitaria - 2005 (p)

	Municipio	Zona estadística	Comunidad de Madrid
Alumnos en centros públicos (%)	100,00	84,50	55,11
Alumnos en centros privados (%)	0,00	15,50	44,89
Alumnos entre población 0-19 (%)	49,14	72,58	79,49
Alumnos por profesor	11,40	9,34	12,49
Alumnos por unidad escolar	15,55	17,16	22,74

#### Evolución de alumnos por unidad escolar



### Nivel de estudios (%) - 2001

	Municipio	Zona estadística	Comunidad de Madrid
Analfabetos	1,35	2,09	1,77
Sin estudios	8,49	16,29	9,97
Primer grado	29,84	22,53	17,44
Segundo grado	47,22	46,68	50,09
Tercer grado	13,10	12,41	20,74

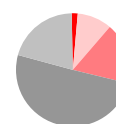
■ Analfabetos    ■ Sin estudios    ■ Primer grado  
■ Segundo grado    ■ Tercer grado



Municipio



Zona



C. Madrid

## 7. Censo de Viviendas - 2001

Viviendas familiares principales según régimen de tenencia (%)				Edificios destinados principalmente a viviendas (%)			
	Municipio			Año de construcción	Municipio		
	Zona estadística	Comunidad de Madrid	Zona estadística		Comunidad de Madrid		
En propiedad	65,81	76,53	82,02	Antes de 1900	2,06	4,79	2,38
◆ Compra total pagada	34,87	42,94	50,52	1900-1920	1,06	1,84	1,53
◆ Compra pagos pendientes	14,87	19,79	28,92	1921-1940	3,05	3,15	3,11
◆ Herencia o donación	16,07	13,80	2,59	1941-1950	3,18	5,17	4,11
En alquiler	16,41	12,83	13,62	1951-1960	4,61	9,92	9,08
Cedida gratis	2,39	3,71	1,89	1961-1970	12,22	12,28	13,60
Otro régimen de tenencia	15,38	6,93	2,47	1971-1980	28,99	27,89	21,92
				1981-1990	37,41	22,49	19,37
				1991-2001	7,42	12,47	24,90

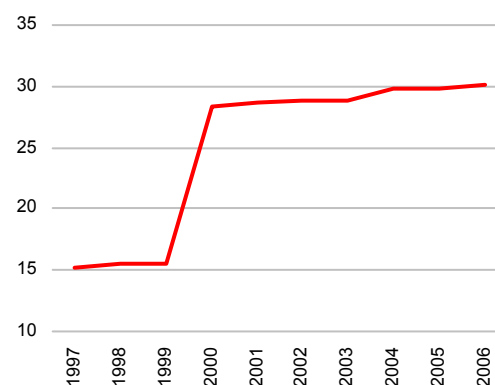
Indicadores de viviendas familiares principales			
	Municipio		
	Zona estadística	Comunidad de Madrid	Zona estadística
Personas por vivienda (media)	2,57	2,38	2,88
Estado de la vivienda (%)			
◆ Vivienda en ruinas	0,17	0,40	0,56
◆ Viviendas con problemas	10,94	14,67	9,29
◆ Viviendas en buen estado	88,89	84,67	89,78
◆ No consta	0,00	0,26	0,36
Densidad habitacional (%)			
◆ Crítica (< de 0,5 habitaciones/persona)	1,37	2,16	3,21
◆ Moderada (0,5 - 1)	23,42	24,47	35,48
◆ Satisfactoria (más de 1 habitación)	75,21	73,37	61,31
Hacinamiento (%)			
◆ Crítico (Menos de 6 m <sup>2</sup> por persona)	0,00	0,14	0,27
◆ Moderado (6 - 10)	1,37	1,08	1,85
◆ No hacinamiento (más de 10 m <sup>2</sup> )	98,63	98,78	97,88

Vivienda (%)			
	Municipio		
	Zona estadística	Comunidad de Madrid	Zona estadística
Viviendas principales	30,22	31,68	75,61
Viviendas secundarias	67,15	60,77	11,13
Viviendas vacías	2,53	6,80	12,37
Viviendas según superficie útil (m <sup>2</sup> )			
			%
	< 51	7,01	
	51 a 70	17,61	
	71 a 90	26,15	
	91 a 120	31,62	
	> 120	17,61	
Viviendas según nº de habitaciones			
	< 3	2,05	
	3	4,79	
	4	17,61	
	5	38,63	
	> 5	36,92	

## 8. Urbanismo

Urbanismo - 2006			
	Municipio		
	Zona estadística	Comunidad de Madrid	Zona estadística
Suelo urbano (%) (2004)	2,42	1,83	9,22
Suelo urbanizable (%) (2004)	1,28	0,61	3,28
Valor catastral por unidad urbana (miles de euros)	30,16	50,96	74,70
Valor catastral rústico por parcela (miles de euros)	0,27	0,17	0,59
Densidad de edificios (2001)	28,48	18,85	71,31
Licencias de obra concedidas	25	196	9.813
Edificios de nueva planta (%)	84,00	85,71	69,50
Rehabilitación (%)	12,00	13,27	17,01
Otros (%)	4,00	1,02	13,49

Evolución del valor catastral por unidad urbana (miles euros)



## 9. Nivel Socioeconómico de la Población

### Rentas - 2005 (a)

Indicador renta disponible bruta	Indicador renta disponible bruta per cápita (euros)		
	Municipio	Zona estadística	Comunidad de Madrid
◆ Per cápita (euros)	13.129,04	13.317,08	16.155,02
◆ Variación de la situación relativa (00-05)	5,06	3,17	-
Porcentaje de la renta del trabajo	82,81	85,88	85,82
Condición socioeconómica por 1.000 hab. (2001)			
◆ Directivos y técnicos no agrarios	78,55	101,04	159,88
◆ Obreros	77,79	105,11	90,85
◆ Empresarios con asalariados	43,81	36,87	22,17

## 10. Industria y Energía

### Industria y Energía - 2006

	Municipio	Zona estadística	Comunidad de Madrid
Volumen de agua facturado per cápita (m³)	67,33	82,37	72,08
Energía eléct. facturada per cápita (Kw/h)	2.864,80	3.762,14	4.883,36
Unidades locales industria manufacturera			
◆ Por 1.000 hab.	4,59	3,46	3,60
◆ Antigüedad media (años)	17,38	15,46	13,64
◆ Tamaño medio (personas)	1,56	3,49	12,08
Ocupados industria manufacturera por 1.000 hab.	7,14	12,06	43,44

## 11. Servicios

### Servicios - 2006

	Municipio	Zona estadística	Comunidad de Madrid
Ocupados por 1.000 hab.			
◆ Comercio	22,45	24,06	75,87
◆ Hostelería	25,00	28,69	25,09
◆ Transporte y comunic.	2,04	6,42	31,14
◆ Intermediac. financiera	8,67	6,54	18,60
◆ Activ. inmobiliarias	15,82	11,89	89,46
◆ Admón. Pública,...	21,94	45,66	69,35
◆ Otros servicios	25,00	6,92	24,65

## 12. Macromagnitudes

### Macromagnitudes (miles de euros) - 2005

	Municipio	Zona estadística	Comunidad de Madrid
Producto interior bruto per cápita (euros) (a)	15.198	18.668	28.064
Base imponible urbana por recibo (2006)	29,55	50,67	73,63
Cuota líquida del IRPF por declarante	2,78	3,16	4,76

## 13. Presupuestos

### Presupuesto municipal inicial (miles de euros)

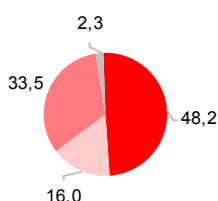
	2004	2005
Gastos consolidados	1.433,91	-
Gasto por hab.	0,82	-

## 14. Elecciones

### Elecciones - 2007

	Municipio	Zona estadística	Comunidad de Madrid
Elecciones Asamblea Legislativa			
◆ Votos PP (%)	48,50	57,04	54,23
◆ Votos PSOE (%)	29,83	32,44	34,16
◆ Votos IU (%)	19,32	8,20	9,02
◆ Votos resto (%)	2,35	2,32	2,60
◆ Abstención (%)	24,43	22,81	32,69
Elecciones locales			
◆ Votos PP (%)	44,41	40,84	51,95
◆ Votos PSOE (%)	55,59	30,36	33,27
◆ Votos IU (%)	0,00	3,89	8,82
◆ Votos resto (%)	0,00	24,92	5,96
◆ Abstención (%)	26,76	21,69	33,40
Concejales			
◆ PP	4	5	0
◆ IU	0	0	0
◆ PSOE	0	0	0
◆ Resto	0	0	0

2003\*



\* Celebradas el 26-10-2003

2007

