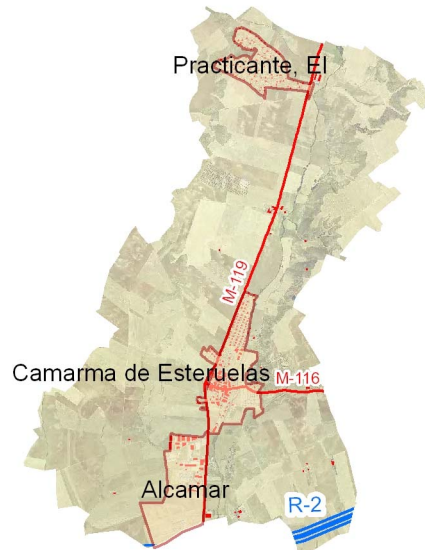
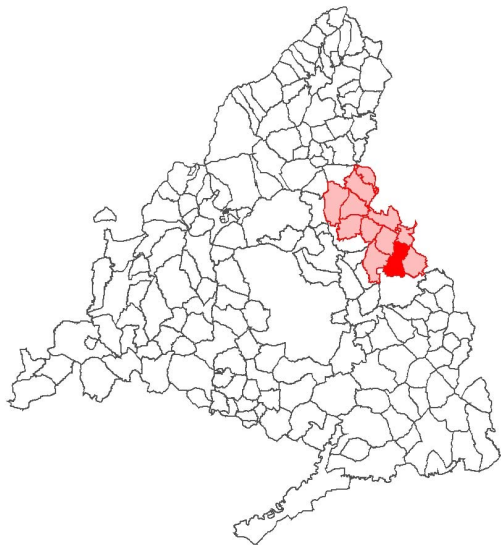


Camarma de Esteruelas



1. Territorio

Extensión (km²)	35,4
Altitud (m)	640
Distancia a la capital (km)	38

2. Entidades

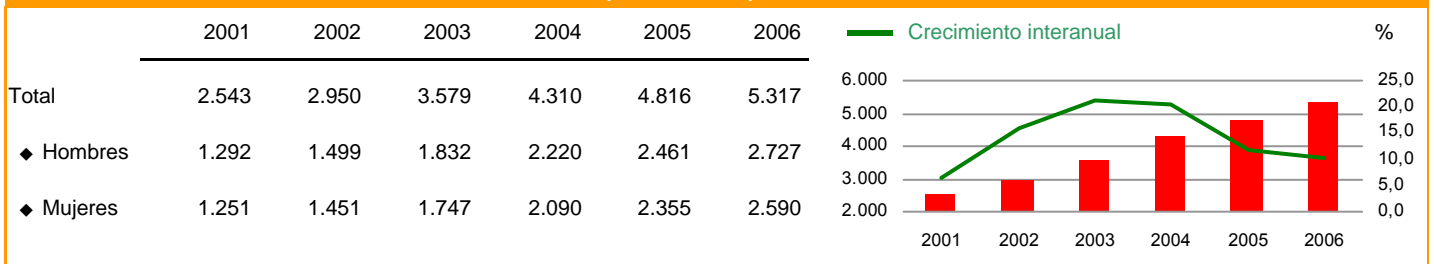
Alcázar / Camarma de Esteruelas / Practicante, El

3. Fiestas Locales - 2007

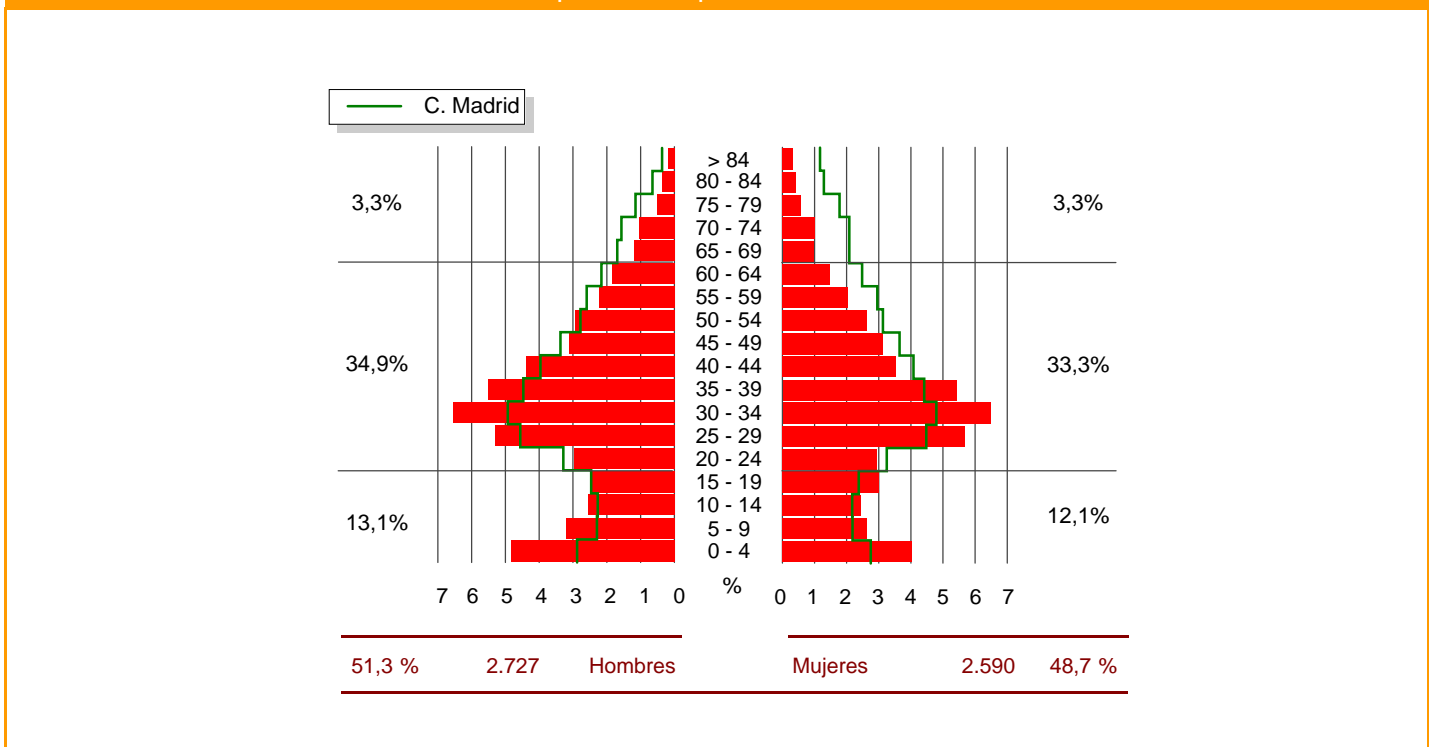
6 de septiembre
7 de septiembre

4. Demografía

Evolución de la población empadronada a 1 de enero



Pirámide de la población empadronada a 1 de enero de 2006



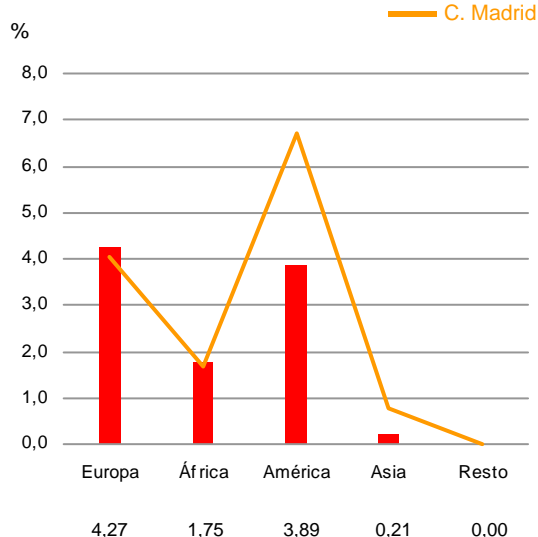
Indicadores demográficos - 2006

	Municipio	Zona estadística	Comunidad de Madrid
Crecimiento anual de la población	10,40	5,39	0,70
Densidad de población	150,20	116,25	748,21
Tasa de feminidad	0,95	0,93	1,07
Grado de juventud de menores de 15 años	19,69	19,99	14,83
Proporción de dependencia	0,36	0,39	0,41
Razón de progresividad	151,94	129,98	124,93
Proporción de reemplazamiento	1,69	1,58	1,25
Grado de envejecimiento de 65 y más años	6,56	7,88	14,45

Extranjeros empadronados a 1 de enero - 2006

	Municipio	Zona estadística	Comunidad de Madrid
Total	538	5.943	793.985
◆ Hombres	265	3.134	398.315
◆ Mujeres	273	2.809	395.670
Extranjeros por 1.000 hab.	101,18	128,90	132,15

Por nacionalidad



Movimiento natural de la población - 2005

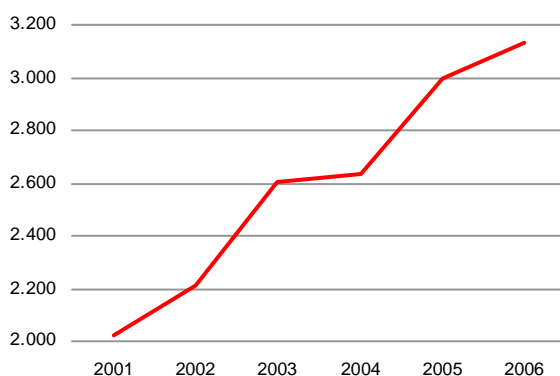
	Municipio	Zona estadística	Comunidad de Madrid
Total nacimientos	98	823	69.364
Nacimientos madres extranjeras (%)	11,22	16,40	21,19
Total matrimonios	53	347	28.483
Total defunciones	22	215	40.838
Crecimiento vegetativo por 1.000 hab.	15,00	13,53	4,77
Saldo migratorio	375	2.278	83.595
Tasa de natalidad	19,34	18,32	11,59
Tasa de nupcialidad	10,46	7,72	4,76
Tasa de mortalidad	4,34	4,79	6,82
Tasa de migración	74,01	50,70	13,96

5. Mercado de Trabajo

Mercado de trabajo

	Municipio	Zona estadística	Comunidad de Madrid
Total paro registrado (2007)	220	1.694	222.811
◆ Hombres (%)	34,09	37,31	39,79
◆ Mujeres (%)	65,91	62,69	60,21
Paro registrado por 100 hab. (2005)	3,65	3,06	3,00
Afiliados a la SS por 1.000 hab. (2005)	591,08	393,92	482,06
Tasa de actividad femenina (2001)	44,84	44,58	42,59
Ocupados (%) (2001)			
◆ Agricultura	1,70	2,21	0,80
◆ Industria	22,66	20,91	13,51
◆ Construcción	18,70	14,53	9,61
◆ Servicios	56,94	62,35	76,08

Evolución de los afiliados a la Seguridad Social

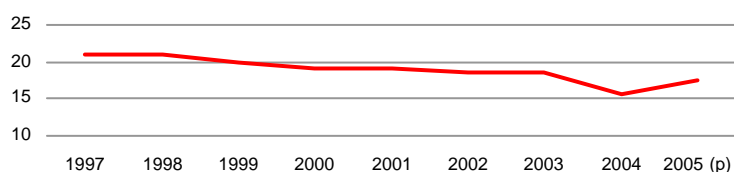


6. Educación

Educación no universitaria - 2005 (p)

	Municipio	Zona estadística	Comunidad de Madrid
Alumnos en centros públicos (%)	58,04	88,75	55,11
Alumnos en centros privados (%)	41,96	11,25	44,89
Alumnos entre población 0-19 (%)	67,39	52,40	79,49
Alumnos por profesor	11,71	11,59	12,49
Alumnos por unidad escolar	17,57	17,35	22,74

Evolución de alumnos por unidad escolar



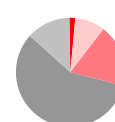
Nivel de estudios (%) - 2001

	Municipio	Zona estadística	Comunidad de Madrid
Analfabetos	1,80	1,53	1,77
Sin estudios	8,62	9,03	9,97
Primer grado	19,86	18,20	17,44
Segundo grado	58,68	58,01	50,09
Tercer grado	11,03	13,23	20,74

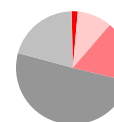
■ Analfabetos ■ Sin estudios ■ Primer grado
■ Segundo grado ■ Tercer grado



Municipio



Zona



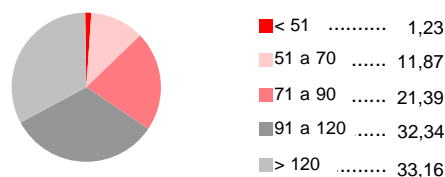
C. Madrid

7. Censo de Viviendas - 2001

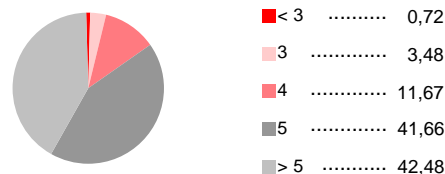
Viviendas familiares principales según régimen de tenencia (%)				Edificios destinados principalmente a viviendas (%)			
	Municipio	Zona estadística	Comunidad de Madrid	Año de construcción			
				Municipio	Zona estadística	Comunidad de Madrid	
En propiedad	81,47	83,91	82,02	Antes de 1900	1,15	3,27	2,38
◆ Compra total pagada	33,37	31,69	50,52	1900-1920	0,72	2,13	1,53
◆ Compra pagos pendientes	39,71	45,35	28,92	1921-1940	0,79	2,22	3,11
◆ Herencia o donación	8,39	6,87	2,59	1941-1950	2,88	3,05	4,11
En alquiler	10,13	8,69	13,62	1951-1960	4,17	4,87	9,08
Cedida gratis	1,02	2,46	1,89	1961-1970	7,12	7,91	13,60
Otro régimen de tenencia	7,37	4,93	2,47	1971-1980	17,27	24,11	21,92
				1981-1990	22,45	19,29	19,37
				1991-2001	43,45	33,15	24,90

Indicadores de viviendas familiares principales				Vivienda (%)			
	Municipio	Zona estadística	Comunidad de Madrid		Municipio	Zona estadística	Comunidad de Madrid
Personas por vivienda (media)	3,13	2,88	2,88	Viviendas principales	57,27	54,44	75,61
Estado de la vivienda (%)				Viviendas secundarias	24,38	29,84	11,13
◆ Vivienda en ruinas	0,10	0,24	0,56	Viviendas vacías	16,59	14,64	12,37
◆ Viviendas con problemas	5,12	4,92	9,29	<i>Viviendas según superficie útil (m²)</i>			
◆ Viviendas en buen estado	94,68	94,43	89,78				%
◆ No consta	0,10	0,41	0,36				
Densidad habitacional (%)							
◆ Crítica (< de 0,5 habitaciones/persona)	0,72	1,39	3,21				
◆ Moderada (0,5 - 1)	28,15	28,25	35,48				
◆ Satisfactoria (más de 1 habitación)	71,14	70,36	61,31				
Hacinamiento (%)							
◆ Crítico (Menos de 6 m² por persona)	0,00	0,08	0,27				
◆ Moderado (6 - 10)	0,61	0,60	1,85				
◆ No hacinamiento (más de 10 m²)	99,39	99,32	97,88				

Viviendas según superficie útil (m²)



Viviendas según nº de habitaciones



8. Urbanismo

Urbanismo				Evolución del valor catastral por unidad urbana (miles euros)	
	Municipio	Zona estadística	Comunidad de Madrid		
Suelo urbano (%) (2003)	7,80	4,76	8,73	1996	20
Suelo urbanizable (%) (2003)	2,53	2,45	4,61	1997	20
Valor catastral por unidad urbana (miles euros) (2005)	80,60	72,49	73,79	1998	20
Valor catastral rústico por parcela (euros) (2005)	2.566,57	908,83	588,59	1999	20
Densidad de edificios (2001)	43,95	41,01	71,31	2000	20
Licencias de obra concedidas (2006)	42	194	9.813	2001	20
Edificios de nueva planta (%)	76,19	76,80	69,50	2002	75
Rehabilitación (%)	16,67	13,92	17,01	2003	78
Otros (%)	7,14	9,28	13,49	2004	85
				2005	80

9. Nivel Socioeconómico de la Población

Rentas - 2005 (a)

	Municipio	Zona estadística	Comunidad de Madrid	Indicador renta disponible bruta per cápita (euros)
Indicador renta disponible bruta				
◆ Per cápita (euros)	13.734,04	14.031,99	16.155,02	
◆ Variación de la situación relativa (00-05)	-1,29	-0,03	-	
Porcentaje de la renta del trabajo	88,98	88,08	85,82	
Condición socioeconómica por 1.000 hab. (2001)				
◆ Directivos y técnicos no agrarios	114,74	132,54	159,88	
◆ Obreros	218,92	168,82	90,85	
◆ Empresarios con asalariados	43,69	42,79	22,17	

10. Industria y Energía

Industria y Energía - 2005

	Municipio	Zona estadística	Comunidad de Madrid
Volumen de agua facturado per cápita (m³)	81,70	83,80	81,39
Energía eléct. facturada per cápita (Kw/h)	15.776,00	6.274,68	4.669,99
Unidades locales industria manufacturera			
◆ Por 1.000 hab.	8,49	7,23	3,70
◆ Antigüedad media (años)	11,79	14,14	14,43
◆ Tamaño medio (personas)	36,60	17,02	12,27
Ocupados industria manufacturera por 1.000 hab.	310,64	123,13	45,39

11. Servicios

Servicios - 2005

	Municipio	Zona estadística	Comunidad de Madrid
Ocupados por 1.000 hab.			
◆ Comercio	45,39	40,29	74,26
◆ Hostelería	5,53	13,80	23,50
◆ Transporte y comunic.	9,67	11,89	29,99
◆ Intermediac. financiera	-	4,61	18,30
◆ Activ. inmobiliarias	11,05	16,83	80,13
◆ Admón. Pública,...	-	14,49	61,50
◆ Otros servicios	1,38	7,72	23,89

12. Macromagnitudes

Macromagnitudes (miles de euros) - 2005

	Municipio	Zona estadística	Comunidad de Madrid
Producto interior bruto per cápita (euros) (2003 (a))	38.934,00	17.764,00	23.777,00
Base imponible urbana por recibo	76,81	67,37	73,04
Cuota líquida del IRPF por declarante	2,90	3,31	4,76

13. Presupuestos

Presupuesto municipal inicial (miles de euros)

	2004	2005
Gastos consolidados	6.587,72	6.021,14
Gasto por hab.	1,44	1,19

14. Elecciones

Elecciones - 2007

	Municipio	Zona estadística	Comunidad de Madrid		Municipio	Zona estadística	Comunidad de Madrid
Elecciones Asamblea Legislativa				Elecciones locales (p)			
◆ Votos PP (%)	49,85	55,89	54,23	◆ Votos PP (%)	35,45	42,01	51,37
◆ Votos PSOE (%)	37,32	33,55	34,16	◆ Votos PSOE (%)	30,28	31,73	33,76
◆ Votos IU (%)	9,00	7,48	9,02	◆ Votos IU (%)	7,49	6,21	8,88
◆ Votos resto (%)	3,83	3,08	2,60	◆ Votos resto (%)	26,78	20,06	5,99
◆ Abstención (%)	33,02	28,25	32,69	◆ Abstención (%)	32,50	28,89	33,44
				Concejales			

2003*

2007

* Celebradas el 26-10-2003