

1. Territorio

Extensión (km²)	52,7
Altitud (m)	1.150
Distancia a la capital (km)	83

2. Entidades

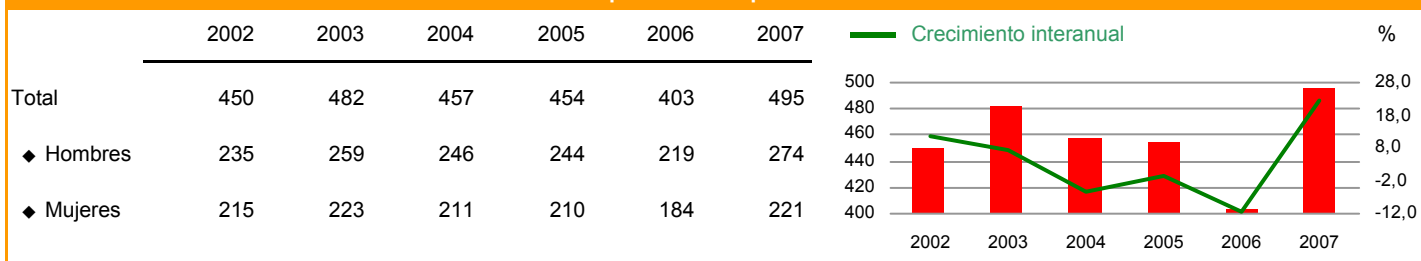
Canencia

3. Fiestas Locales - 2008

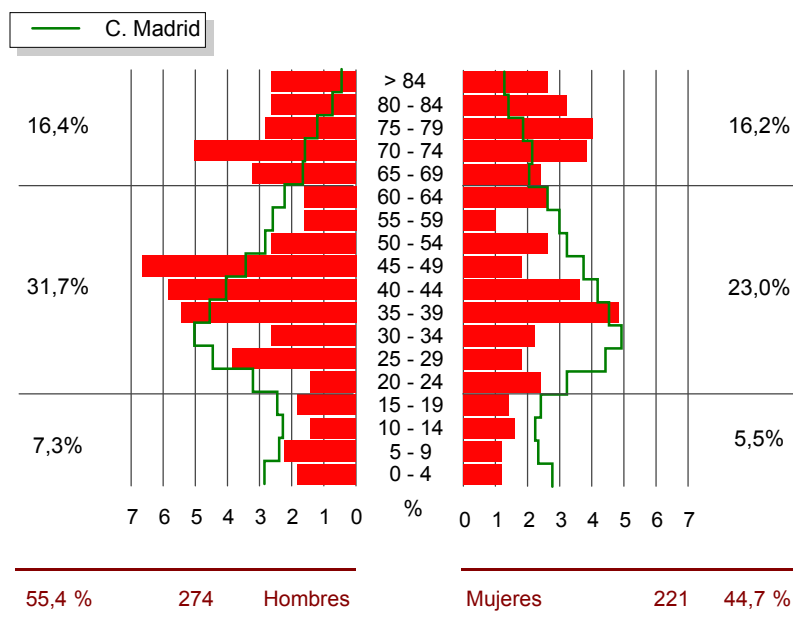
24 de marzo
13 de octubre

4. Demografía

Evolución de la población empadronada a 1 de enero



Pirámide de la población empadronada a 1 de enero de 2007



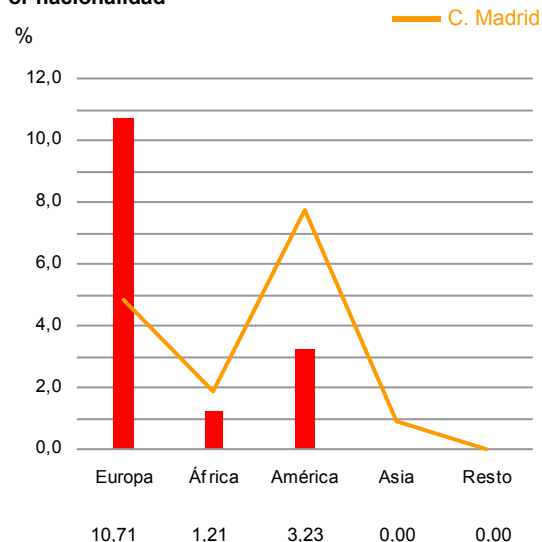
Indicadores demográficos - 2007

	Municipio	Zona estadística	Comunidad de Madrid
Crecimiento anual de la población	22,83	6,59	1,22
Densidad de población	9,39	26,36	757,36
Tasa de feminidad	0,81	0,91	1,06
Grado de juventud de menores de 15 años	9,49	15,68	14,80
Proporción de dependencia	0,72	0,46	0,41
Razón de progresividad	88,24	118,68	119,10
Proporción de reemplazamiento	0,93	1,26	1,23
Grado de envejecimiento de 65 y más años	32,53	15,78	14,24

Extranjeros empadronados a 1 de enero - 2007

	Municipio	Zona estadística	Comunidad de Madrid
Total	75	6.476	937.171
◆ Hombres	43	3.580	473.232
◆ Mujeres	32	2.896	463.939
Extranjeros por 1.000 hab.	151,52	182,45	154,10

Por nacionalidad



Movimiento natural de la población - 2006

	Municipio	Zona estadística	Comunidad de Madrid
Total nacimientos	4	439	71.941
Nacimientos madres extranjeras (%)	50,00	26,42	22,80
Total matrimonios	0	167	27.791
Total defunciones	5	238	39.879
Crecimiento vegetativo por 1.000 hab.	-2,23	5,84	5,30
Saldo migratorio	23	1.980	113.473
Tasa de natalidad	8,91	12,76	11,90
Tasa de nupcialidad	0,00	4,85	4,60
Tasa de mortalidad	11,14	6,92	6,60
Tasa de migración	51,22	57,55	18,77

5. Mercado de Trabajo

Mercado de trabajo

	Municipio	Zona estadística	Comunidad de Madrid
Total paro registrado (2007)	23	1.161	222.811
◆ Hombres (%)	30,43	39,53	39,79
◆ Mujeres (%)	69,57	60,47	60,21
Paro registrado por 100 hab. (2006)	3,79	3,23	3,70
Afiliados a la SS por 1.000 hab. (2006)	271,71	244,95	493,63
Tasa de actividad femenina (2001)	23,33	38,48	42,59
Ocupados (%) (2001)			
◆ Agricultura	18,83	5,12	0,80
◆ Industria	14,94	13,70	13,51
◆ Construcción	23,38	16,64	9,61
◆ Servicios	42,86	64,53	76,08

Evolución de los afiliados a la Seguridad Social

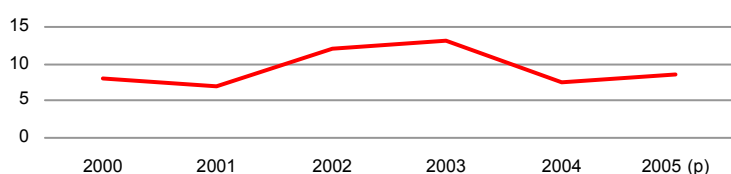


6. Educación

Educación no universitaria - 2005 (p)

	Municipio	Zona estadística	Comunidad de Madrid
Alumnos en centros públicos (%)	100,00	84,50	55,11
Alumnos en centros privados (%)	0,00	15,50	44,89
Alumnos entre población 0-19 (%)	26,98	72,58	79,49
Alumnos por profesor	5,67	9,34	12,49
Alumnos por unidad escolar	8,50	17,16	22,74

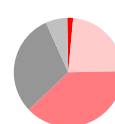
Evolución de alumnos por unidad escolar



Nivel de estudios (%) - 2001

	Municipio	Zona estadística	Comunidad de Madrid
Analfabetos	1,96	2,09	1,77
Sin estudios	23,28	16,29	9,97
Primer grado	37,25	22,53	17,44
Segundo grado	31,13	46,68	50,09
Tercer grado	6,37	12,41	20,74

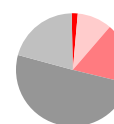
■ Analfabetos ■ Sin estudios ■ Primer grado
■ Segundo grado ■ Tercer grado



Municipio



Zona



C. Madrid

7. Censo de Viviendas - 2001

Viviendas familiares principales según régimen de tenencia (%)				Edificios destinados principalmente a viviendas (%)			
	Municipio			Año de construcción	Municipio		
	Zona estadística	Comunidad de Madrid	Zona estadística		Comunidad de Madrid		
En propiedad	85,42	76,53	82,02	Antes de 1900	1,15	4,79	2,38
◆ Compra total pagada	57,29	42,94	50,52	1900-1920	0,19	1,84	1,53
◆ Compra pagos pendientes	1,04	19,79	28,92	1921-1940	2,69	3,15	3,11
◆ Herencia o donación	27,08	13,80	2,59	1941-1950	5,19	5,17	4,11
En alquiler	3,65	12,83	13,62	1951-1960	47,31	9,92	9,08
Cedida gratis	7,29	3,71	1,89	1961-1970	17,69	12,28	13,60
Otro régimen de tenencia	3,65	6,93	2,47	1971-1980	19,62	27,89	21,92
				1981-1990	4,81	22,49	19,37
				1991-2001	1,35	12,47	24,90

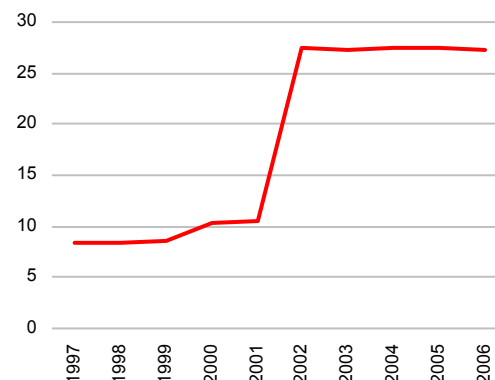
Indicadores de viviendas familiares principales			
	Municipio		
	Zona estadística	Comunidad de Madrid	Zona estadística
Personas por vivienda (media)	2,32	2,38	2,88
Estado de la vivienda (%)			
◆ Vivienda en ruinas	0,00	0,40	0,56
◆ Viviendas con problemas	25,52	14,67	9,29
◆ Viviendas en buen estado	74,48	84,67	89,78
◆ No consta	0,00	0,26	0,36
Densidad habitacional (%)			
◆ Crítica (< de 0,5 habitaciones/persona)	0,00	2,16	3,21
◆ Moderada (0,5 - 1)	18,75	24,47	35,48
◆ Satisfactoria (más de 1 habitación)	81,25	73,37	61,31
Hacinamiento (%)			
◆ Crítico (Menos de 6 m ² por persona)	0,52	0,14	0,27
◆ Moderado (6 - 10)	0,52	1,08	1,85
◆ No hacinamiento (más de 10 m ²)	98,96	98,78	97,88

Vivienda (%)			
	Municipio		
	Zona estadística	Comunidad de Madrid	Zona estadística
Viviendas principales	33,05	31,68	75,61
Viviendas secundarias	66,78	60,77	11,13
Viviendas vacías	0,17	6,80	12,37
Viviendas según superficie útil (m ²)			
			%
	< 51	8,33	
	51 a 70	23,96	
	71 a 90	34,38	
	91 a 120	20,31	
	> 120	13,02	
Viviendas según nº de habitaciones			
	< 3	0,52	
	3	4,69	
	4	20,83	
	5	47,92	
	> 5	26,04	

8. Urbanismo

Urbanismo - 2006			
	Municipio		
	Zona estadística	Comunidad de Madrid	Zona estadística
Suelo urbano (%) (2004)	0,76	1,83	9,22
Suelo urbanizable (%) (2004)	0,10	0,61	3,28
Valor catastral por unidad urbana (miles de euros)	27,37	50,96	74,70
Valor catastral rústico por parcela (miles de euros)	0,66	0,17	0,59
Densidad de edificios (2001)	10,08	18,85	71,31
Licencias de obra concedidas	0	196	9.813
Edificios de nueva planta (%)	-	85,71	69,50
Rehabilitación (%)	-	13,27	17,01
Otros (%)	-	1,02	13,49

Evolución del valor catastral por unidad urbana (miles euros)



9. Nivel Socioeconómico de la Población

Rentas - 2005 (a)

	Municipio	Zona estadística	Comunidad de Madrid	Indicador renta disponible bruta per cápita (euros)
Indicador renta disponible bruta				11.000
◆ Per cápita (euros)	10.401,76	13.317,08	16.155,02	10.500
◆ Variación de la situación relativa (00-05)	2,85	3,17	-	10.000
Porcentaje de la renta del trabajo	71,64	85,88	85,82	9.500
Condición socioeconómica por 1.000 hab. (2001)				9.000
◆ Directivos y técnicos no agrarios	35,04	101,04	159,88	8.500
◆ Obreros	99,73	105,11	90,85	8.000
◆ Empresarios con asalariados	26,95	36,87	22,17	7.500
				7.000

10. Industria y Energía

Industria y Energía - 2006

	Municipio	Zona estadística	Comunidad de Madrid
Volumen de agua facturado per cápita (m³)	78,31	82,37	72,08
Energía eléct. facturada per cápita (Kw/h)	2.857,46	3.762,14	4.883,36
Unidades locales industria manufacturera			
◆ Por 1.000 hab.	4,45	3,46	3,60
◆ Antigüedad media (años)	36,00	15,46	13,64
◆ Tamaño medio (personas)	-	3,49	12,08
Ocupados industria manufacturera por 1.000 hab.	-	12,06	43,44

11. Servicios

Servicios - 2006

	Municipio	Zona estadística	Comunidad de Madrid
Ocupados por 1.000 hab.			
◆ Comercio	8,91	24,06	75,87
◆ Hostelería	69,04	28,69	25,09
◆ Transporte y comunic.	4,45	6,42	31,14
◆ Intermediac. financiera	-	6,54	18,60
◆ Activ. inmobiliarias	-	11,89	89,46
◆ Admón. Pública,...	282,85	45,66	69,35
◆ Otros servicios	-	6,92	24,65

12. Macromagnitudes

Macromagnitudes (miles de euros) - 2005

	Municipio	Zona estadística	Comunidad de Madrid
Producto interior bruto per cápita (euros) (a)	45.577	18.668	28.064
Base imponible urbana por recibo (2006)	27,76	50,67	73,63
Cuota líquida del IRPF por declarante	1,83	3,16	4,76

13. Presupuestos

Presupuesto municipal inicial (miles de euros)

	2004	2005
Gastos consolidados	-	-
Gasto por hab.	-	-

14. Elecciones

Elecciones - 2007

	Municipio	Zona estadística	Comunidad de Madrid		Municipio	Zona estadística	Comunidad de Madrid
Elecciones Asamblea Legislativa				Elecciones locales			
◆ Votos PP (%)	67,23	57,04	54,23	◆ Votos PP (%)	81,88	40,84	51,95
◆ Votos PSOE (%)	26,35	32,44	34,16	◆ Votos PSOE (%)	18,12	30,36	33,27
◆ Votos IU (%)	5,07	8,20	9,02	◆ Votos IU (%)	0,00	3,89	8,82
◆ Votos resto (%)	1,35	2,32	2,60	◆ Votos resto (%)	0,00	24,92	5,96
◆ Abstención (%)	19,11	22,81	32,69	◆ Abstención (%)	19,80	21,69	33,40
				Concejales			

2003*

2007

* Celebradas el 26-10-2003