

1. Territorio

Extensión (km²)	57,9
Altitud (m)	1.114
Distancia a la capital (km)	86

2. Entidades

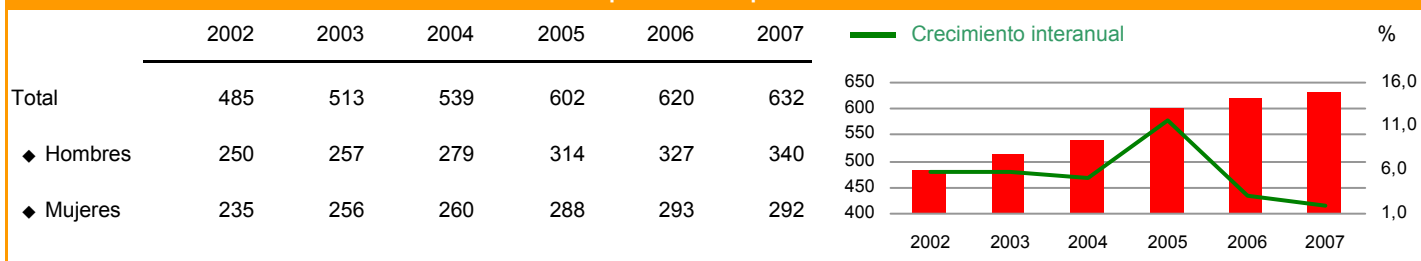
Granja, La / Lozoya

3. Fiestas Locales - 2008

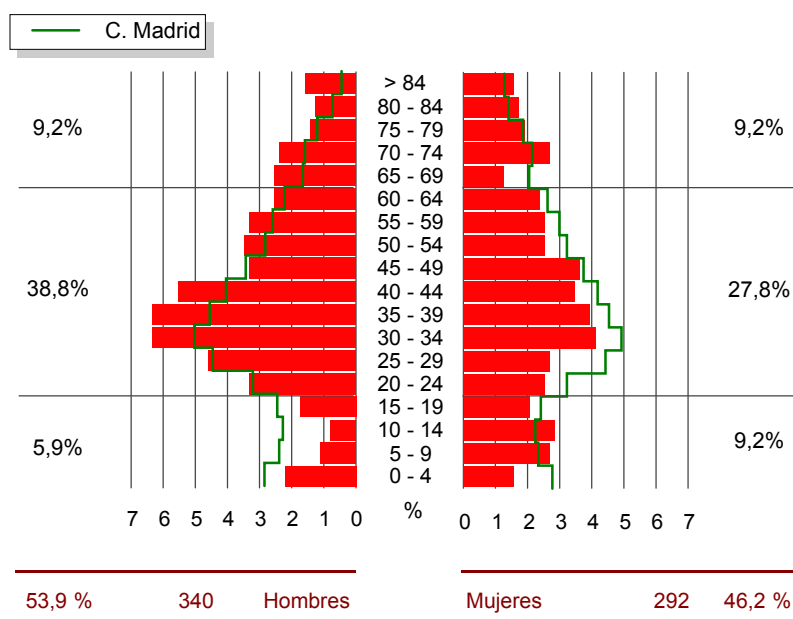
6 de agosto
7 de octubre

4. Demografía

Evolución de la población empadronada a 1 de enero



Pirámide de la población empadronada a 1 de enero de 2007



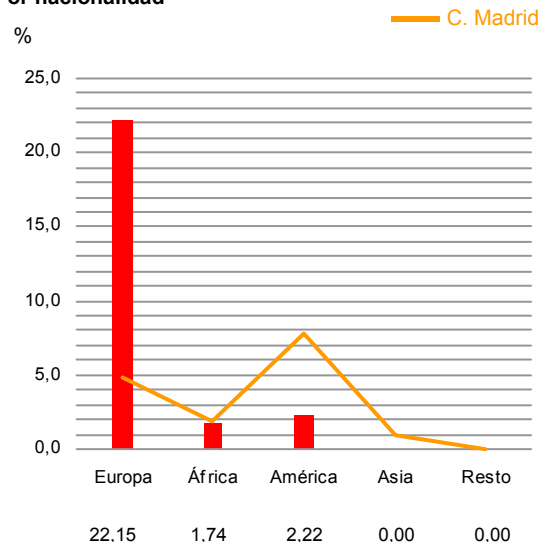
Indicadores demográficos - 2007

	Municipio	Zona estadística	Comunidad de Madrid
Crecimiento anual de la población	1,94	6,59	1,22
Densidad de población	10,92	26,36	757,36
Tasa de feminidad	0,86	0,91	1,06
Grado de juventud de menores de 15 años	11,23	15,68	14,80
Proporción de dependencia	0,42	0,46	0,41
Razón de progresividad	100,00	118,68	119,10
Proporción de reemplazamiento	1,15	1,26	1,23
Grado de envejecimiento de 65 y más años	18,35	15,78	14,24

Extranjeros empadronados a 1 de enero - 2007

	Municipio	Zona estadística	Comunidad de Madrid
Total	165	6.476	937.171
◆ Hombres	90	3.580	473.232
◆ Mujeres	75	2.896	463.939
Extranjeros por 1.000 hab.	261,08	182,45	154,10

Por nacionalidad



Movimiento natural de la población - 2006

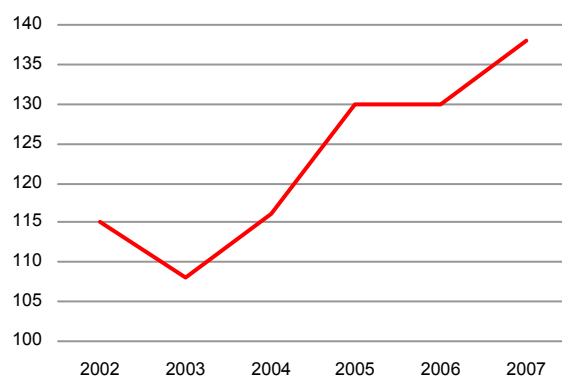
	Municipio	Zona estadística	Comunidad de Madrid
Total nacimientos	7	439	71.941
Nacimientos madres extranjeras (%)	42,86	26,42	22,80
Total matrimonios	4	167	27.791
Total defunciones	5	238	39.879
Crecimiento vegetativo por 1.000 hab.	3,19	5,84	5,30
Saldo migratorio	-1	1.980	113.473
Tasa de natalidad	11,18	12,76	11,90
Tasa de nupcialidad	6,39	4,85	4,60
Tasa de mortalidad	7,99	6,92	6,60
Tasa de migración	-1,60	57,55	18,77

5. Mercado de Trabajo

Mercado de trabajo

	Municipio	Zona estadística	Comunidad de Madrid
Total paro registrado (2007)	17	1.161	222.811
◆ Hombres (%)	35,29	39,53	39,79
◆ Mujeres (%)	64,71	60,47	60,21
Paro registrado por 100 hab. (2006)	1,76	3,23	3,70
Afiliados a la SS por 1.000 hab. (2006)	207,67	244,95	493,63
Tasa de actividad femenina (2001)	35,89	38,48	42,59
Ocupados (%) (2001)			
◆ Agricultura	13,19	5,12	0,80
◆ Industria	19,78	13,70	13,51
◆ Construcción	13,19	16,64	9,61
◆ Servicios	53,85	64,53	76,08

Evolución de los afiliados a la Seguridad Social

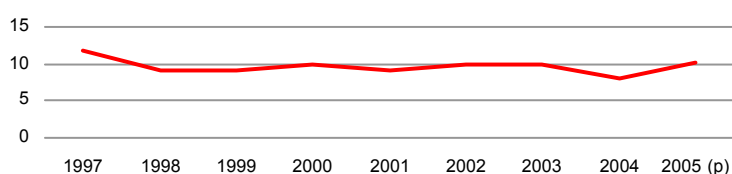


6. Educación

Educación no universitaria - 2005 (p)

	Municipio	Zona estadística	Comunidad de Madrid
Alumnos en centros públicos (%)	100,00	84,50	55,11
Alumnos en centros privados (%)	0,00	15,50	44,89
Alumnos entre población 0-19 (%)	99,04	72,58	79,49
Alumnos por profesor	5,42	9,34	12,49
Alumnos por unidad escolar	10,30	17,16	22,74

Evolución de alumnos por unidad escolar



Nivel de estudios (%) - 2001

	Municipio	Zona estadística	Comunidad de Madrid
Analfabetos	0,00	2,09	1,77
Sin estudios	8,29	16,29	9,97
Primer grado	39,64	22,53	17,44
Segundo grado	40,16	46,68	50,09
Tercer grado	11,92	12,41	20,74

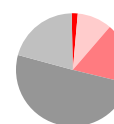
■ Analfabetos ■ Sin estudios ■ Primer grado
■ Segundo grado ■ Tercer grado



Municipio



Zona



C. Madrid

7. Censo de Viviendas - 2001

Viviendas familiares principales según régimen de tenencia (%)				Edificios destinados principalmente a viviendas (%)			
	Municipio			Año de construcción	Municipio		
	Zona estadística	Comunidad de Madrid	Zona estadística		Comunidad de Madrid		
En propiedad	68,31	76,53	82,02	Antes de 1900	3,11	4,79	2,38
◆ Compra total pagada	46,45	42,94	50,52	1900-1920	1,83	1,84	1,53
◆ Compra pagos pendientes	11,48	19,79	28,92	1921-1940	2,74	3,15	3,11
◆ Herencia o donación	10,38	13,80	2,59	1941-1950	8,59	5,17	4,11
En alquiler	17,49	12,83	13,62	1951-1960	12,61	9,92	9,08
Cedida gratis	10,93	3,71	1,89	1961-1970	11,52	12,28	13,60
Otro régimen de tenencia	3,28	6,93	2,47	1971-1980	24,13	27,89	21,92
				1981-1990	29,07	22,49	19,37
				1991-2001	6,40	12,47	24,90

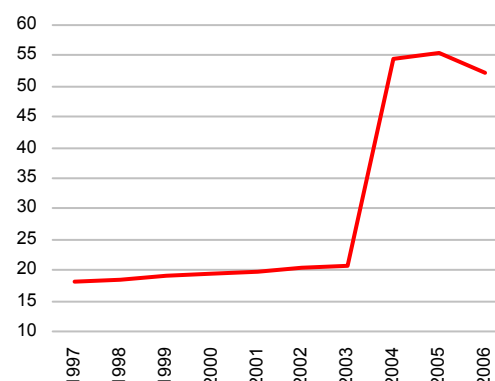
Indicadores de viviendas familiares principales			
	Municipio		
	Zona estadística	Comunidad de Madrid	Zona estadística
Personas por vivienda (media)	2,39	2,38	2,88
Estado de la vivienda (%)			
◆ Vivienda en ruinas	0,00	0,40	0,56
◆ Viviendas con problemas	15,85	14,67	9,29
◆ Viviendas en buen estado	83,61	84,67	89,78
◆ No consta	0,55	0,26	0,36
Densidad habitacional (%)			
◆ Crítica (< de 0,5 habitaciones/persona)	0,55	2,16	3,21
◆ Moderada (0,5 - 1)	22,40	24,47	35,48
◆ Satisfactoria (más de 1 habitación)	77,05	73,37	61,31
Hacinamiento (%)			
◆ Crítico (Menos de 6 m ² por persona)	0,00	0,14	0,27
◆ Moderado (6 - 10)	1,09	1,08	1,85
◆ No hacinamiento (más de 10 m ²)	98,91	98,78	97,88

Vivienda (%)			
	Municipio		
	Zona estadística	Comunidad de Madrid	Zona estadística
Viviendas principales	24,30	31,68	75,61
Viviendas secundarias	73,84	60,77	11,13
Viviendas vacías	1,86	6,80	12,37
Viviendas según superficie útil (m ²)			
			%
	< 51	5,46	
	51 a 70	22,40	
	71 a 90	40,98	
	91 a 120	18,58	
	> 120	12,57	
Viviendas según nº de habitaciones			
	< 3	1,64	
	3	7,65	
	4	18,58	
	5	44,81	
	> 5	27,32	

8. Urbanismo

Urbanismo - 2006			
	Municipio		
	Zona estadística	Comunidad de Madrid	Zona estadística
Suelo urbano (%) (2004)	1,80	1,83	9,22
Suelo urbanizable (%) (2004)	0,00	0,61	3,28
Valor catastral por unidad urbana (miles de euros)	52,25	50,96	74,70
Valor catastral rústico por parcela (miles de euros)	0,54	0,17	0,59
Densidad de edificios (2001)	9,71	18,85	71,31
Licencias de obra concedidas	1	196	9.813
Edificios de nueva planta (%)	100,00	85,71	69,50
Rehabilitación (%)	0,00	13,27	17,01
Otros (%)	0,00	1,02	13,49

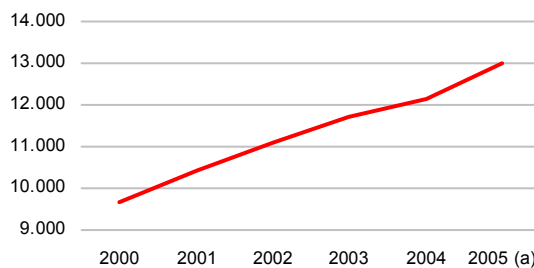
Evolución del valor catastral por unidad urbana (miles euros)



9. Nivel Socioeconómico de la Población

Rentas - 2005 (a)

Indicador renta disponible bruta	Indicador renta disponible bruta per cápita (euros)		
	Municipio	Zona estadística	Comunidad de Madrid
◆ Per cápita (euros)	12.979,35	13.317,08	16.155,02
◆ Variación de la situación relativa (00-05)	4,46	3,17	-
Porcentaje de la renta del trabajo	75,45	85,88	85,82
Condición socioeconómica por 1.000 hab. (2001)			
◆ Directivos y técnicos no agrarios	67,31	101,04	159,88
◆ Obreros	60,10	105,11	90,85
◆ Empresarios con asalariados	19,23	36,87	22,17



10. Industria y Energía

Industria y Energía - 2006

	Municipio	Zona estadística	Comunidad de Madrid
Volumen de agua facturado per cápita (m³)	126,51	82,37	72,08
Energía eléct. facturada per cápita (Kw/h)	8.052,72	3.762,14	4.883,36
Unidades locales industria manufacturera			
◆ Por 1.000 hab.	4,79	3,46	3,60
◆ Antigüedad media (años)	18,67	15,46	13,64
◆ Tamaño medio (personas)	2,00	3,49	12,08
Ocupados industria manufacturera por 1.000 hab.	9,58	12,06	43,44

11. Servicios

Servicios - 2006

	Municipio	Zona estadística	Comunidad de Madrid
Ocupados por 1.000 hab.			
◆ Comercio	17,57	24,06	75,87
◆ Hostelería	12,78	28,69	25,09
◆ Transporte y comunic.	-	6,42	31,14
◆ Intermediac. financiera	33,55	6,54	18,60
◆ Activ. inmobiliarias	0,00	11,89	89,46
◆ Admón. Pública,...	-	45,66	69,35
◆ Otros servicios	0,00	6,92	24,65

12. Macromagnitudes

Macromagnitudes (miles de euros) - 2005

	Municipio	Zona estadística	Comunidad de Madrid
Producto interior bruto per cápita (euros) (a)	30.540	18.668	28.064
Base imponible urbana por recibo (2006)	51,26	50,67	73,63
Cuota líquida del IRPF por declarante	2,84	3,16	4,76

13. Presupuestos

Presupuesto municipal inicial (miles de euros)

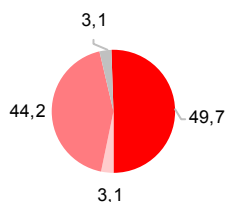
	2004	2005
Gastos consolidados	-	-
Gasto por hab.	-	-

14. Elecciones

Elecciones - 2007

	Municipio	Zona estadística	Comunidad de Madrid
Elecciones Asamblea Legislativa			
◆ Votos PP (%)	59,35	57,04	54,23
◆ Votos PSOE (%)	30,86	32,44	34,16
◆ Votos IU (%)	8,61	8,20	9,02
◆ Votos resto (%)	1,19	2,32	2,60
◆ Abstención (%)	17,35	22,81	32,69
Elecciones locales			
◆ Votos PP (%)	45,72	40,84	51,95
◆ Votos PSOE (%)	30,97	30,36	33,27
◆ Votos IU (%)	23,30	3,89	8,82
◆ Votos resto (%)	0,00	24,92	5,96
◆ Abstención (%)	18,65	21,69	33,40
Concejales			
◆ PP	2	2	0
◆ IU	3	0	0
◆ PSOE	0	0	0
◆ Resto	0	0	0

2003*



* Celebradas el 26-10-2003

2007

