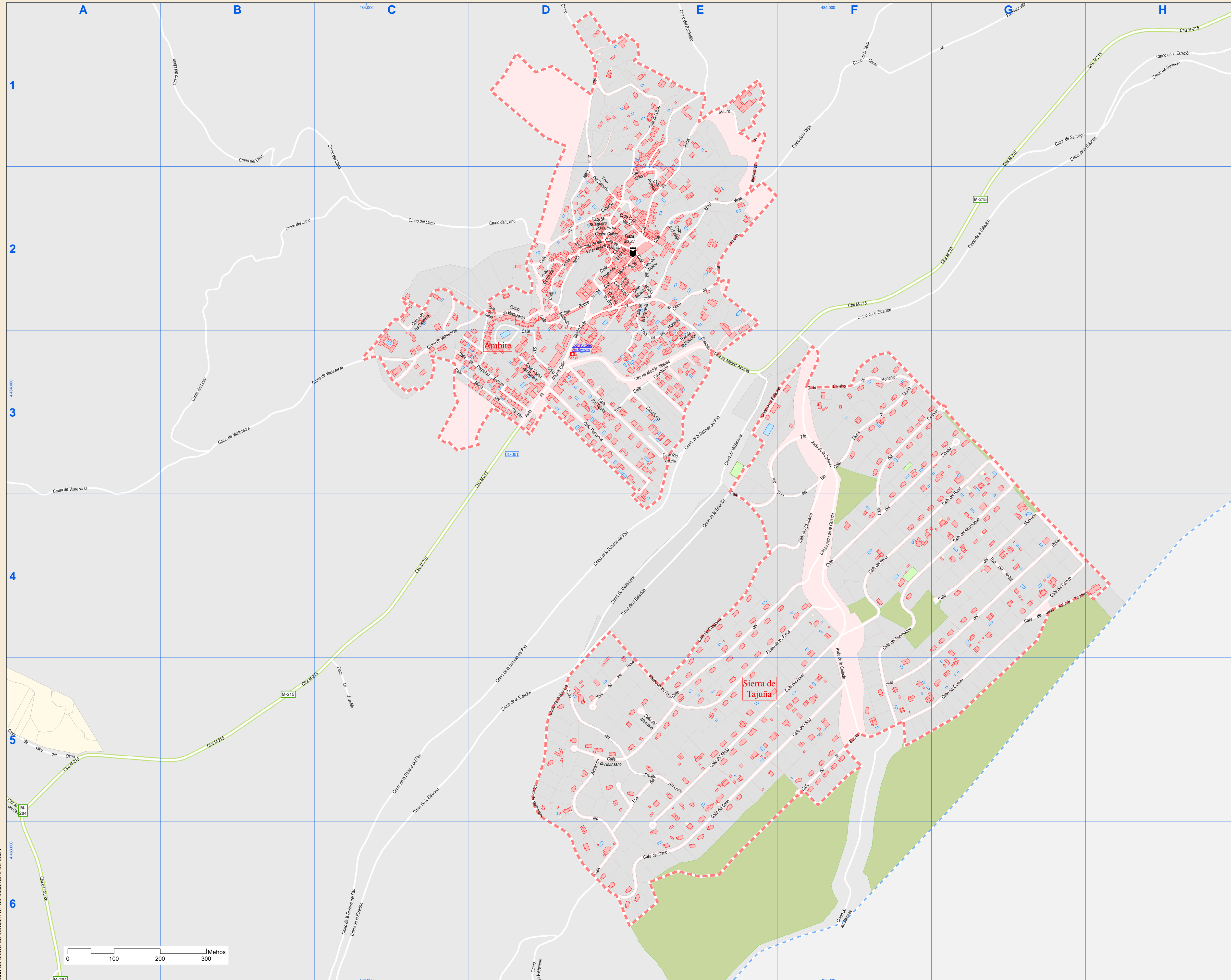




# Callejero municipal de Ambite



Dirección General de Economía  
CONSEJERÍA DE ECONOMÍA,  
HACIENDA Y EMPLEO



## Índice de calles

|                                   |  |
|-----------------------------------|--|
| Abajo, Calle                      | E-2                                    |
| Abelo, Calle                      | E-5, E-6, F-4, F-5                     |
| Alcomoque, Calle                  | F-4, F-5, G-3, G-4                     |
| Almendra, Calle                   | D-5, D-6                               |
| Almendra, Trva                    | D-5, D-6, E-5                          |
| Altillo, Calle                    | E-1, E-2                               |
| Angel, Calle                      | D-2, E-2                               |
| Angel, Cillon                     | D-2, E-2                               |
| Arca, Calle                       | D-1, D-2                               |
| Arca, Cmno                        | D-1                                    |
| Berito Torres, Calle              | D-2, D-3                               |
| Cabezos, Cmno                     | C-2, C-3                               |
| Calviano, Calle                   | D-2                                    |
| Calviano, Trva                    | D-2                                    |
| Camino de Mondéjar, Calle         | F-3                                    |
| Cardosa, Avda                     | F-3, F-4, F-5                          |
| Capellania, Calle                 | E-3                                    |
| Capellania, Trva                  | D-3, E-3                               |
| Castano, Calle                    | F-3, F-4, G-3                          |
| Cerezo, Calle                     | F-5, G-4, G-5                          |
| Chaparro, Calle                   | E-4, E-5, F-3, F-4                     |
| Chaparro, Calle                   | E-4, E-5, F-4                          |
| Crucero, Calle                    | F-3, F-4, G-3                          |
| Corniche, Calle                   | D-2                                    |
| Cruz de Ambite, Plaza             | D-2                                    |
| Cruz Verde, Calle                 | D-2, E-2                               |
| Cuatro Calles, Plaza              | D-2                                    |
| Dehesa del Pan, Cmno              | C-5, C-6, D-4, D-5, E-3, E-4           |
| Encina, Calle                     | F-5                                    |
| Eras, Calle                       | D-2                                    |
| Estación, Calle                   | D-2, E-2, E-3                          |
| Estación, Cmno                    | C-5, C-6, D-4, D-5, E-3, E-4, F-2, F-3 |
| Estación, Trva                    | E-2, E-3                               |
| Fresno, Calle                     | D-5, E-5                               |
| Frontón, Calle                    | E-2                                    |
| Fuente del Gusarapo, Cmno         | A-6                                    |
| Fuentevilla, Cmno                 | F-1, G-1                               |
| Higuera, Calle                    | D-2                                    |
| Huerta, Cmno                      | E-2                                    |
| Jesús Mauro de Madanag, Calle     | E-1, E-2                               |
| Juan Antonio Tintero, Calle       | G-4, H-4                               |
| La Jossella, Finca                | C-5                                    |
| Llano, Cmno                       | A-1, B-1, B-2, B-3, C-1, C-2, D-2      |
| Luna, Calle                       | D-2, E-2                               |
| M-215, Ctra                       | A-5, B-5, C-4, C-5, D-3, D-4, F-2, F-3 |
| Madrid, Avda                      | D-3                                    |
| Madrid-Albarez, Ctra              | D-3, E-3, F-3                          |
| Madroño, Calle                    | G-4                                    |
| Manzano, Calle                    | D-5, E-5                               |
| Maria del Carmen, Calle           | C-3, D-3                               |
| Mayor, Calle                      | D-2, E-2                               |
| Mayor, Cillon                     | E-2                                    |
| Mayor, Plaza                      | E-2                                    |
| Mediodía, Calle                   | D-2                                    |
| Mennas, Cmno                      | F-5, F-6                               |
| Miraflo, Calle                    | D-2, E-2                               |
| Molino, Calle                     | E-2                                    |
| Molino, Cmno                      | E-2                                    |
| Moreras, Trva                     | E-2, E-3                               |
| Ntra. Sra. de la Asunción, Calle  | D-3                                    |
| Ntra. Sra. de los Remedios, Calle | C-3, D-3                               |
| Nuestra Sra de la Salud, Calle    | D-2, D-3                               |
| Olivo, Calle                      | D-1, D-2, E-1, E-2                     |
| Olmo, Calle                       | D-5, E-5, E-6, F-5                     |
| Onusco, Ctra                      | A-5, A-6                               |
| Passaje, Calle                    | E-2                                    |
| Peral, Calle                      | F-4, G-3, G-4                          |
| Pepetuo Socorro, Calle            | C-3, D-3                               |
| Pescuera, Calle                   | D-3, E-3                               |
| Pinos, Paseo                      | D-4, E-4, E-5, F-4                     |
| Pinos, Trva                       | D-5, E-5                               |
| Río Tajuna, Calle                 | D-3, E-3                               |
| Roble, Calle                      | F-4, F-5, G-4                          |
| Roble, Trva                       | G-4                                    |
| Robledillo, Cmno                  | E-1                                    |
| San Isidro, Calle                 | D-2, D-3                               |
| San Roque, Calle                  | D-2                                    |
| Santiago, Cmno                    | G-1, H-1                               |
| Sierra de Tajuna, Calle           | F-3                                    |
| Solanillo, Calle                  | D-2                                    |
| Tilo, Calle                       | E-3, E-4, F-3                          |
| Tilo, Trva                        | E-3, F-3, F-4                          |
| Travesera, Calle                  | D-2                                    |
| Valdemera, Cmno                   | D-4, D-5, D-6, E-3, E-4                |
| Valdezarza, Cmno                  | A-3, A-4, B-3, C-2, C-3, D-2           |
| Vaqueria, Calle                   | E-2, E-3                               |
| Vega, Calle                       | E-2                                    |
| Vega, Cmno                        | E-2, F-1, F-2                          |
| Villar del Olmo, Cmno             | A-5                                    |
| Villas Baja, Calle                | D-2                                    |
| Villas, Calle                     | D-2                                    |
| Virgen del Rosario, Calle         | D-3                                    |

### Legenda

- Meco: perímetro y nombre de núcleo de población
- 01-003: límite municipal; sección censal
- A-2, M-400: autopistas y autovías; carreteras principales
- M-604, M-615: carreteras secundarias; otras carreteras
- Hospital, salud, ayuntamiento; boca de metro
- Línea de ferrocarril; estación

