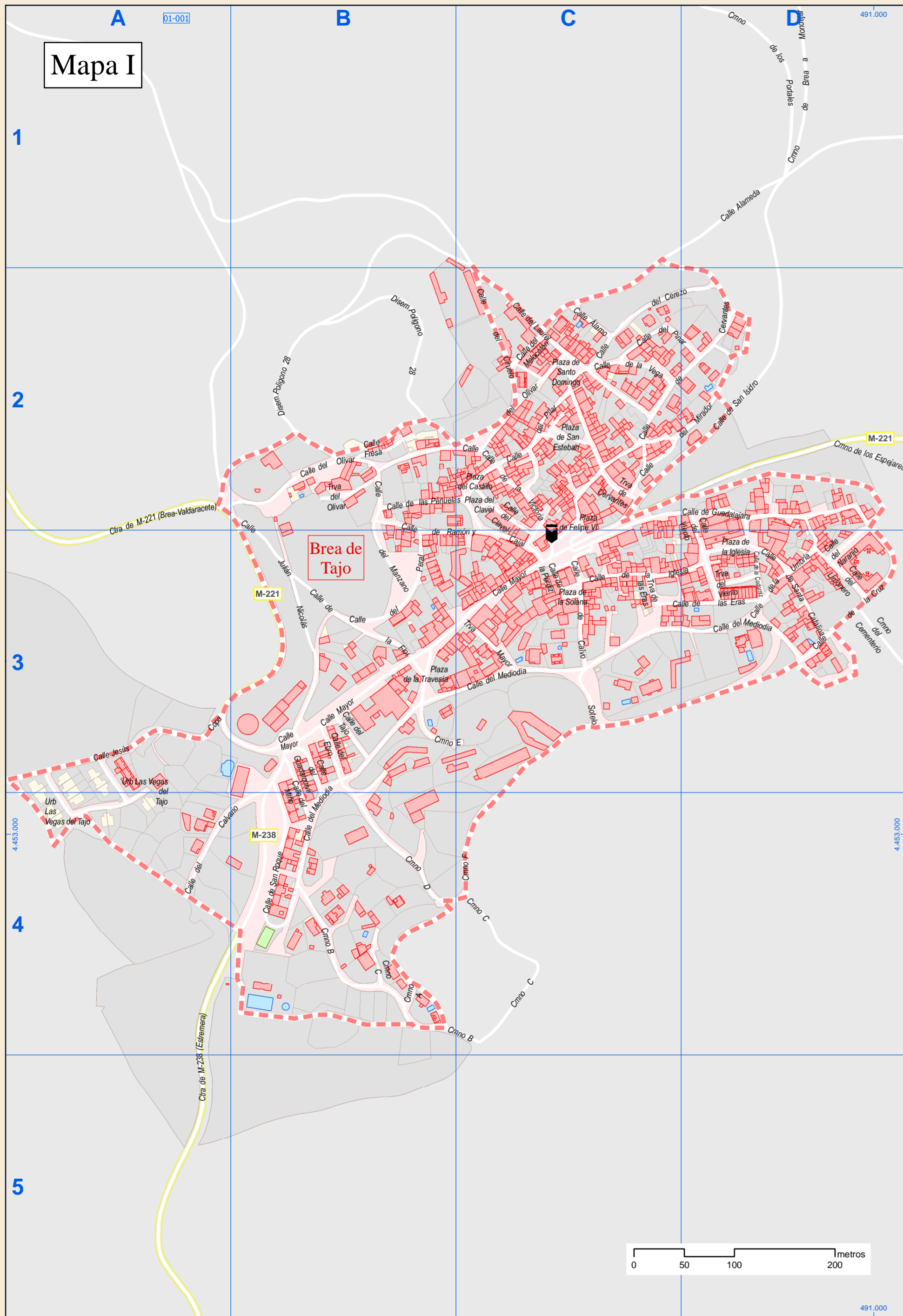




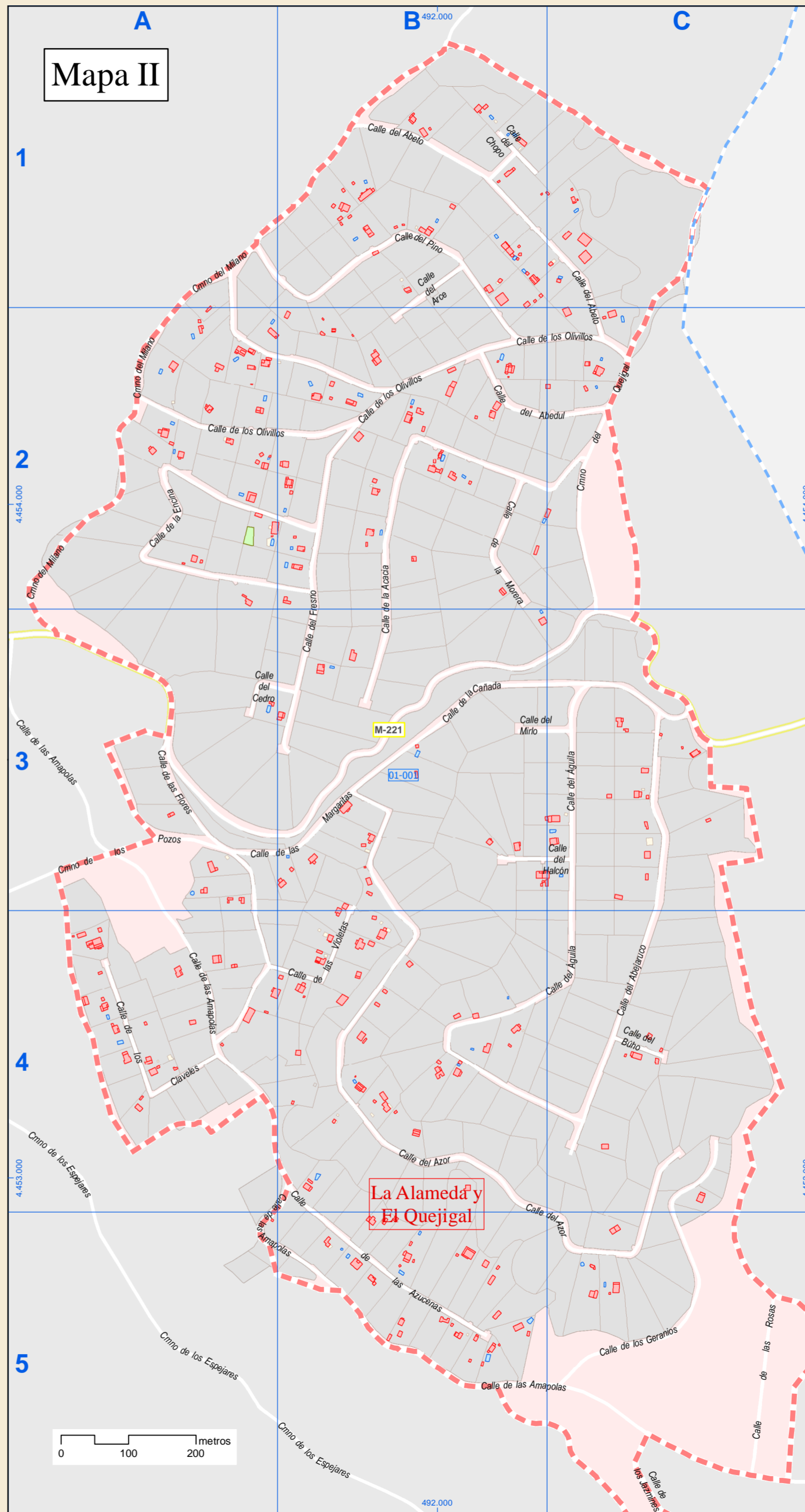
Callejero municipal de Brea de Tajo



Mapa I



Mapa II



Índice de calles

A. Omno	B4
Abedul, Calle	B2, C2
Abujucio, Calle	B3, C4
Abuelo, Calle	B1, C1, C2
Aboza, Calle	B2, B3, C2
Agüita, Calle	B4, C3, C4
Alameda, Calle	C1, C2, D1
Alano, Calle	C2
Amapolas, Calle	A3, A4, A5, B4, B5, C5
Alcazar, Calle	B1, B2
Azor, Calle	B3, B4, B5, C4, C5
Azuénas, Calle	B4, B5
B. Omno	B4, C4
Brea a Mondéjar, Omno	B1
Bubo, Calle	B4
C. Omno	B4, C4
Calvario, Calle	B4, B5, B4
Calvo Sobelo, Calle	C3
Canada, Calle	B3, C3
Castro, Plaza	C2
Cedro, Calle	A3, B3
Cementerio, Omno	B3
Cerco, Calle	B1, C2, D2
Cervantes, Calle	C2, D2
Cervantes, Trva	C2
Chopo, Calle	C2
Ciudad, Calle	B1, C1, C2
Clavel, Calle	C2, C3
Clavel, Plaza	C2, C3
Clovelas, Calle	B4, A4
Codorniz, Calle	D3
Costa de las Angelas, Calle	C2
Cruz, Calle	D2, D3
Cuesta de la Calera, Omno	A1, A2, B1, B2, C1
D. Omno	B3, B4
E. Omno	B3, C3
Ebro, Calle	B3
Enrico, Calle	B2, B3
Eras, Calle	C3, D3
Eras, Trva	C3
Españeros, Omno	A4, A5, B5
F. Omno	B4, C4, C4, D3
Felipe VI, Plaza	C2, C3
Fior, Calle	B3
Flores, Calle	B3, A4
Fresa, Calle	B2
Fresno, Calle	B2, B3
G. Omno	B4, C5
Guadalajara, Calle	C2, C3, D2
Guadalupe, Calle	B3, B4
Halcon, Calle	B3, C3
Hlesia, Calle	C3, D3
Hlesia, Plaza	D2, D3
Hozminas, Calle	B5
Jesús, Calle	B3, C3
Juan Nicolás, Calle	A2, B2, B3
Las Vegas del Tajo, Urb	A3, A4
Laura, Calle	C1, C2
Limonero, Calle	D3
Lope de Vega, Calle	C2
M. Omno	B4, C4, C4, D3
M-221 (Brea a Límite de Oro)	C2, C3, D2
M-221 (Brea a Límite de Oro)	A3, B3, C3
M-221 (Brea a Valdearaceta), Ctra	A2, A3, B2, B3
M-238 (Estremena), Ctra	A4, A5, B3, B4
Mancos, Calle	B2, B3
Margarita, Calle	B2, B3
Mayor, Calle	B3, C3
Mayor, Trva	C3
Medina, Calle	B3, B4, C3, D3
Melocoton, Calle	C2
Milano, Omno	A1, A2, A3, B1
Miró, Calle	B3, B4
Mirador, Calle	C2, D2
Miró, Calle	B3, C3
Morera, Calle	B2
Narripo, Calle	D2, D3
Navarro, Calle	B2, B2, C2
Nava, Trva	B2
Nividos, Calle	A2, B2, C2
Omno, Calle	A1, A2, B2
Pacio del Pozo, Calle	B3, B4
Perfugas, Calle	B2, C2
Pino, Calle	B3
Puerto, Calle	C3
Pinar, Calle	C2
Pinar, Calle	C2, D2
Pino, Calle	B1, B1, B2
Poligono 28, DISEM	B1, B2, C1
Podas, Omno	B1
Pozos, Omno	B3
Quejigal, Omno	B2, C3
Ramón y Cajal, Calle	B2, B3, C3
Rosas, Calle	C5
S. Esteban, Plaza	C2
San Bruno, Calle	C2, D1, D2
San Roque, Calle	B3, B4
Santa Catalina, Calle	D3
Santo Domingo, Plaza	C2
Senda del Tajo, Calle	C2
Solana, Plaza	C3
Tajo, Calle	B3
Travesía, Plaza	B3
Umbra, Calle	D2, D3
Vega, Calle	C2
Victoria, Calle	C2, C3
Victoria, Trva	C2
Viento, Calle	D2, D3
Viento, Trva	B3
Yébenes, Calle	B4, B3, B4

Leyenda

- Meco perímetro y nombre de núcleo de población
- límite municipal; sección censal
- M-608 autopistas y autovías; carreteras principales
- M-604 carreteras secundarias; otras carreteras
- hospital; ayuntamiento; boca de metro
- línea de ferrocarril; estación

