

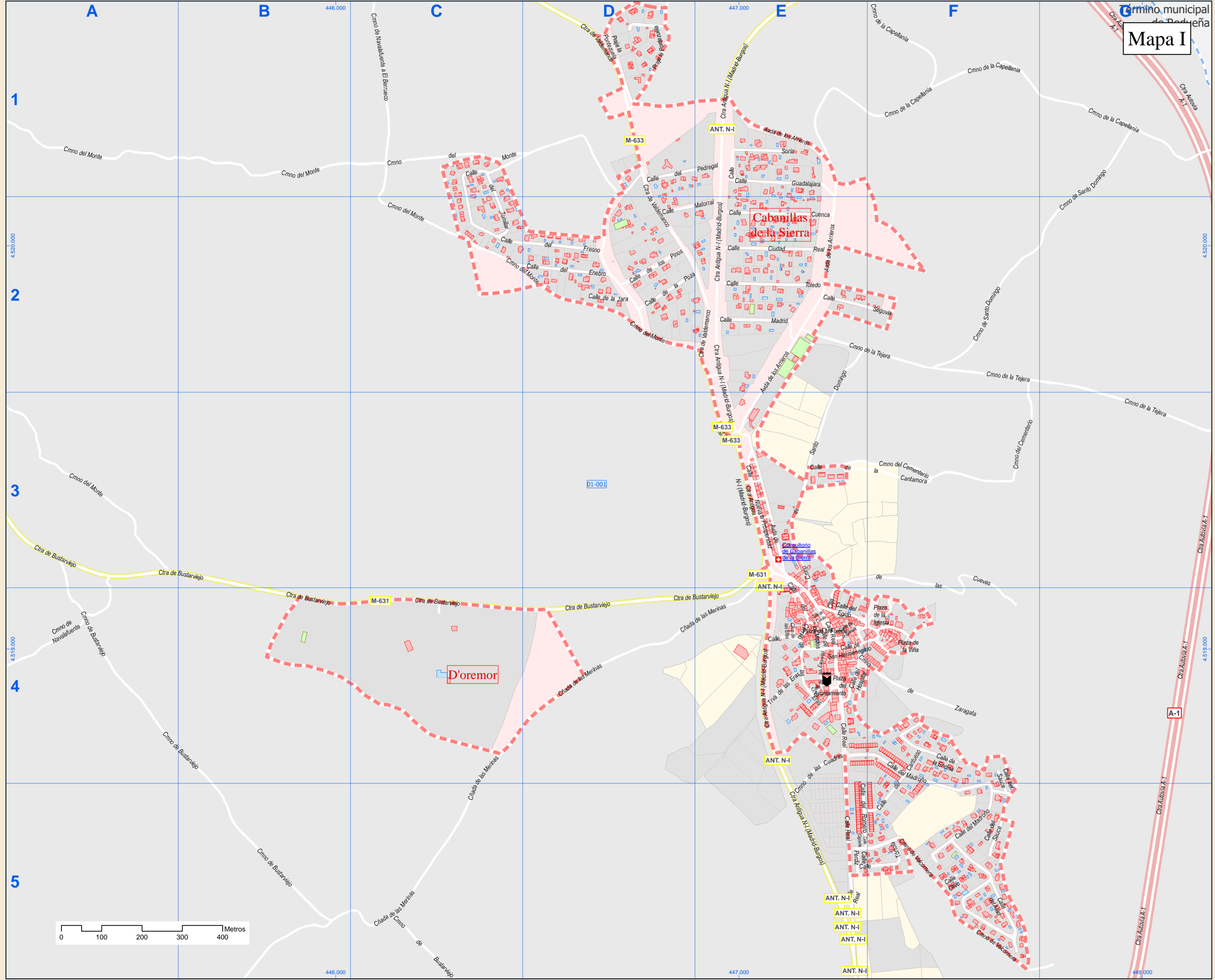


# Callejero municipal de Cabanillas de la Sierra



Dirección General de Economía  
CONSEJERÍA DE ECONOMÍA,  
HACIENDA Y EMPLEO

### Mapa I



### Índice de calles

Aliso, Calle	F-5
Antig N-I (Madrid-Burgos), Ctra	E-1, E-2, E-3, E-4, E-5
Arneros, Avda	E-1, E-2, E-3
Autovía A-1, Ctra	G-1, G-3, G-4, G-5
Ayuntamiento, Plaza	E-4
Bustarvejo, Cmno	A-3, A-4, B-4, B-5, C-5
Bustarvejo, Ctra	A-3, B-3; B-4, C-1, D-4, E-3, E-4
Camping D'Oremor, Lugar	C-4
Cantamora, Calle	E-3, F-3
Cantuso, Calle	E-5, F-4, F-5
Cañada de la Poza, Calle	D-1, D-2
Capellanía, Cmno	E-1, F-1, G-1
Cementerio, Cmno	E-3, F-2, F-3
Cemilo, Calle	E-3, E-4
Cigüeña, Calle	E-5
Ciudad Real, Calle	E-2
Correo, Calle	E-4
Cuadras, Cmno	E-4, E-5
Cuenca, Calle	E-2
Cuesta, Calle	E-4
Cuevas, Cijja	E-3, E-4, F-3, F-4
Egido, Calle	E-4, F-4
Encina, Calle	F-4
Enebro, Calle	C-2, D-2
Eras, Calle	E-4
Eras, Cijon	E-4
Eras, Trva	E-4
Escuelas, Calle	E-4
Fresno, Calle	C-2, D-2
Fuente, Plaza	E-4
Guadalajara, Calle	E-1, E-2
Hospital, Calle	E-4
Iglesia, Calle	E-4, F-4
Iglesia, Plaza	E-4, F-4
Jara, Calle	D-2
Madrid, Calle	E-2
Madroño, Calle	E-4, F-4, F-5
Materral, Calle	D-2, E-2
Meninas, Cjad	B-5, C-4, C-5, D-4, E-3, E-4
Monte, Cmno	A-1, A-3, B-1, C-1, C-2, D-1, D-2, E-2
Mozos, Calle	E-4
Navalafuente, Cmno	A-3, A-4
Navalafuente-El Berrueco, Cmno	C-1
Nueva, Calle	E-3
Olivo, Calle	F-5
Pedregal, Calle	D-1, E-1
Perdiz, Calle	E-5
Pinos, Calle	D-2
Pontezuela, Praje	D-1
Poza, Calle	D-2, E-2
Prosperidad, Avda	E-3
Real, Calle	E-3, E-4, E-5
Romero, Calle	E-4, E-5
San Hermenegildo, Calle	E-4, F-4
Santo Domingo, Cmno	E-2, E-3, E-4, F-2, G-1, G-2
Sauce, Calle	F-4, F-5
Segovia, Calle	E-2, F-2
Sona, Calle	E-1
Tejera, Cmno	E-2, F-2, G-2, G-3
Toledo, Calle	E-2
Tomillar, Calle	C-1, C-2, D-1
Tortola, Calle	E-1, F-5
Valcomera, Cmno	E-5, F-5, G-5
Valdemanco, Ctra	D-1, D-2, E-2, E-3
Vina, Plaza	F-4
Zaragata, Cmno	E-4, F-4

### Leyenda

- Meco perímetro y nombre de núcleo de población
- 01-002 límite municipal; sección censal
- A-6 autopistas y autovías; carreteras principales
- M-604/M-618 carreteras secundarias; otras carreteras
- Hospital; salud; ayuntamiento; boca de metro
- Línea de ferrocarril; estación

