

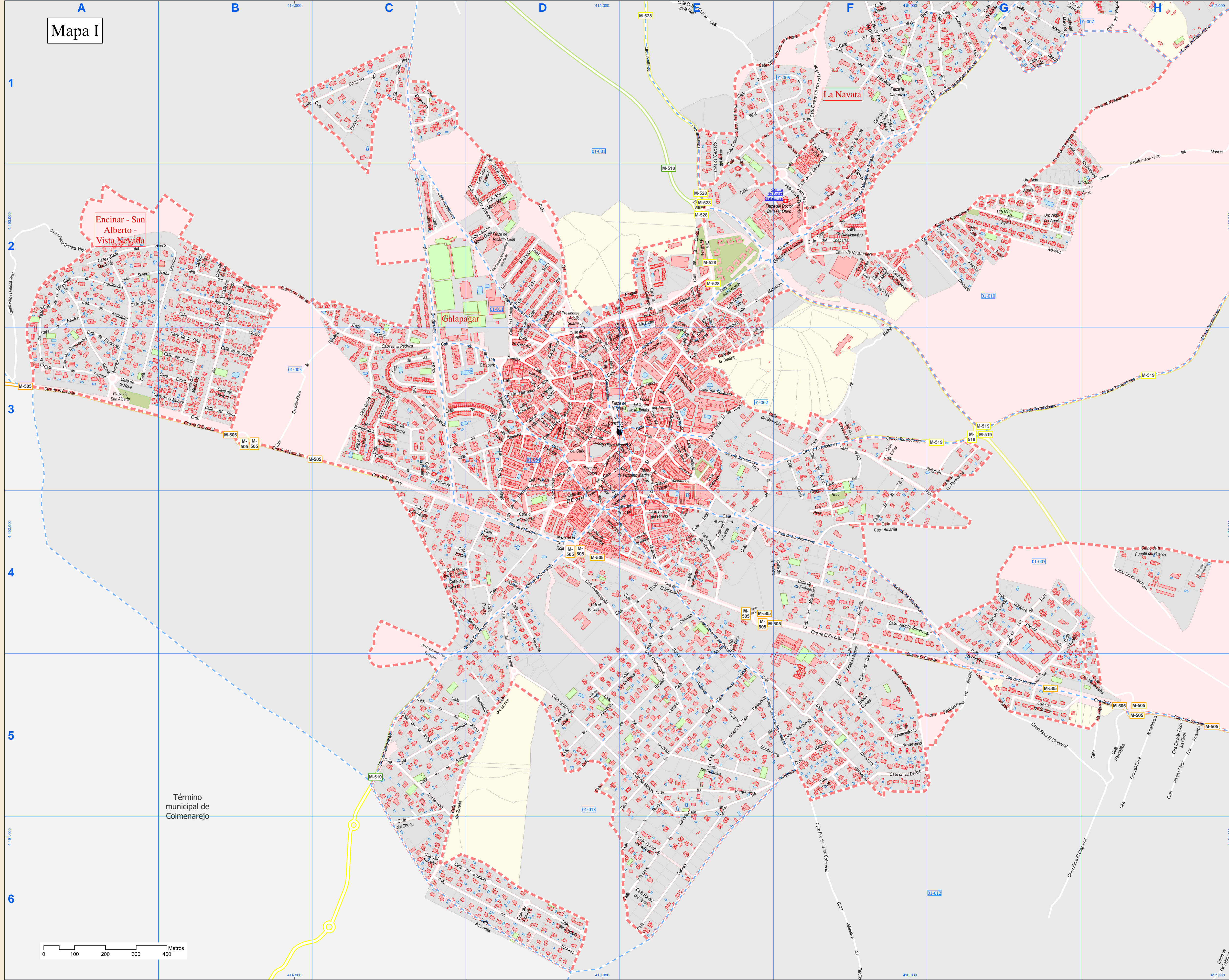


Callejero municipal de Galapagar (1 de 4)



Dirección General de Economía,
CONSEJERÍA DE ECONOMÍA,
HACIENDA Y EMPLEO

A
Mapa I

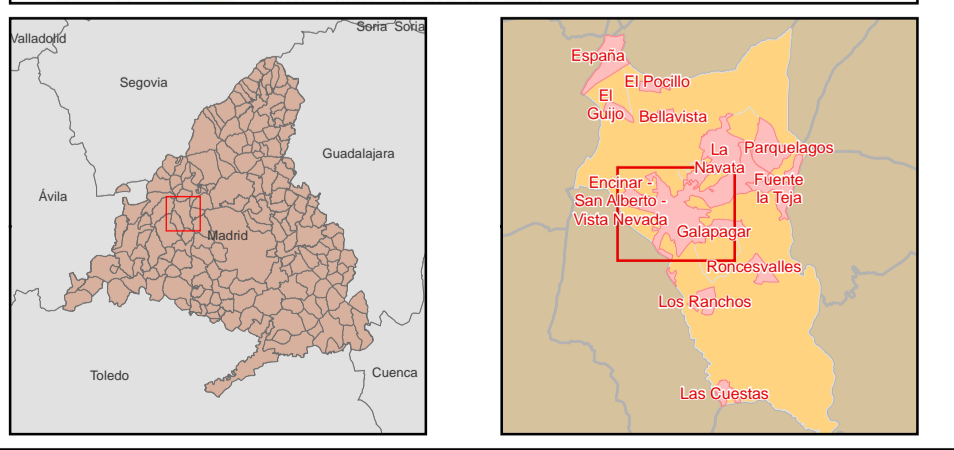


Índice de calles

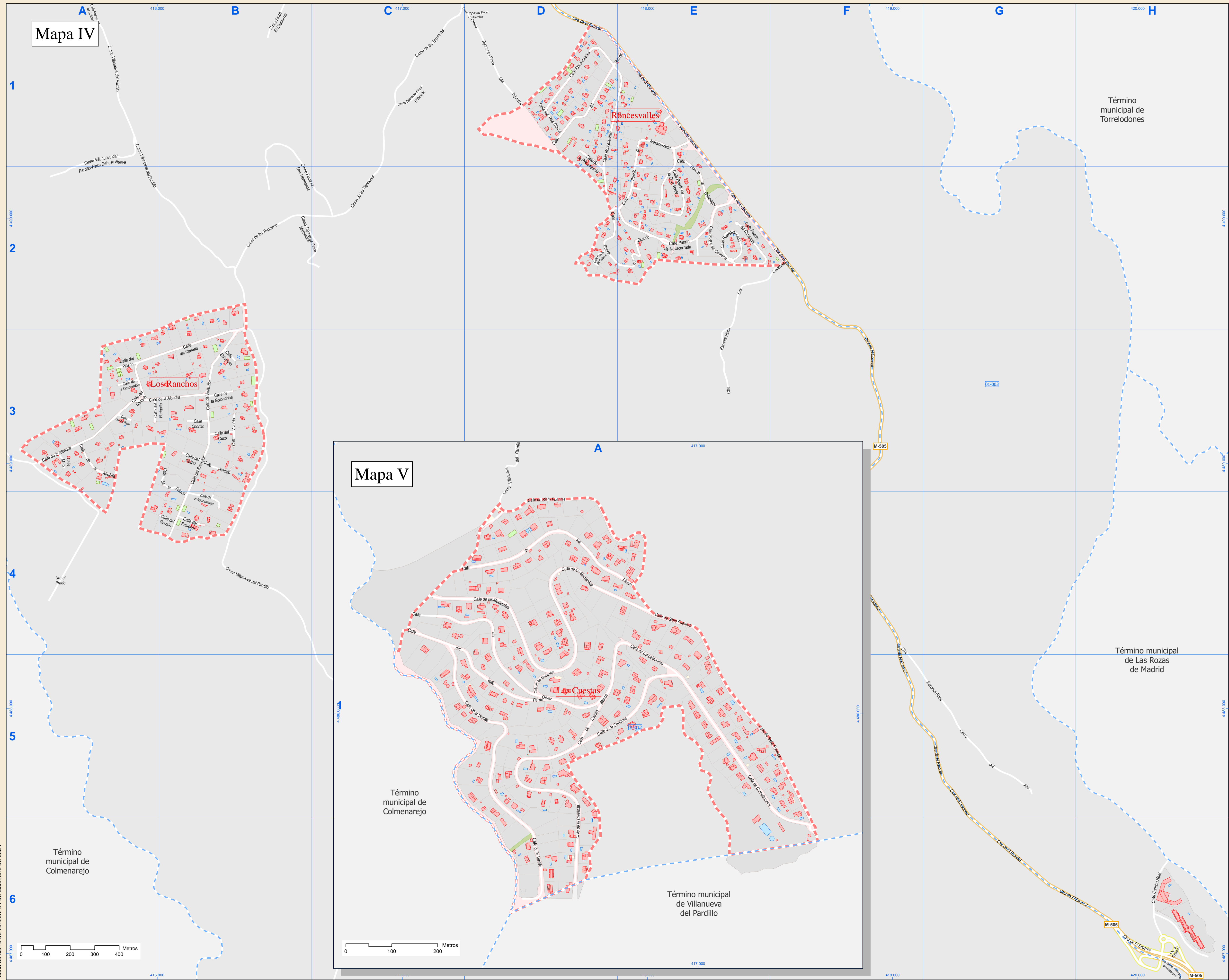
Aguada, Calle	B5	Molina, Calle	C8 E4
Alameda, Calle	D5	Molinos, Calle	C3
Alamo, Calle	D3 E3	Molinos, Calle	C1
Alcalá, Calle	D3	Molinos, Calle	C2
Alcalá, Calle	D3	Molinos, Calle	C3
Alcalá, Calle	D3	Molinos, Calle	C4
Alcalá, Calle	D3	Molinos, Calle	C5
Alcalá, Calle	D3	Molinos, Calle	C6
Alcalá, Calle	D3	Molinos, Calle	C7
Alcalá, Calle	D3	Molinos, Calle	C8
Alcalá, Calle	D3	Molinos, Calle	C9
Alcalá, Calle	D3	Molinos, Calle	C10
Alcalá, Calle	D3	Molinos, Calle	C11
Alcalá, Calle	D3	Molinos, Calle	C12
Alcalá, Calle	D3	Molinos, Calle	C13
Alcalá, Calle	D3	Molinos, Calle	C14
Alcalá, Calle	D3	Molinos, Calle	C15
Alcalá, Calle	D3	Molinos, Calle	C16
Alcalá, Calle	D3	Molinos, Calle	C17
Alcalá, Calle	D3	Molinos, Calle	C18
Alcalá, Calle	D3	Molinos, Calle	C19
Alcalá, Calle	D3	Molinos, Calle	C20
Alcalá, Calle	D3	Molinos, Calle	C21
Alcalá, Calle	D3	Molinos, Calle	C22
Alcalá, Calle	D3	Molinos, Calle	C23
Alcalá, Calle	D3	Molinos, Calle	C24
Alcalá, Calle	D3	Molinos, Calle	C25
Alcalá, Calle	D3	Molinos, Calle	C26
Alcalá, Calle	D3	Molinos, Calle	C27
Alcalá, Calle	D3	Molinos, Calle	C28
Alcalá, Calle	D3	Molinos, Calle	C29
Alcalá, Calle	D3	Molinos, Calle	C30
Alcalá, Calle	D3	Molinos, Calle	C31
Alcalá, Calle	D3	Molinos, Calle	C32
Alcalá, Calle	D3	Molinos, Calle	C33
Alcalá, Calle	D3	Molinos, Calle	C34
Alcalá, Calle	D3	Molinos, Calle	C35
Alcalá, Calle	D3	Molinos, Calle	C36
Alcalá, Calle	D3	Molinos, Calle	C37
Alcalá, Calle	D3	Molinos, Calle	C38
Alcalá, Calle	D3	Molinos, Calle	C39
Alcalá, Calle	D3	Molinos, Calle	C40
Alcalá, Calle	D3	Molinos, Calle	C41
Alcalá, Calle	D3	Molinos, Calle	C42
Alcalá, Calle	D3	Molinos, Calle	C43
Alcalá, Calle	D3	Molinos, Calle	C44
Alcalá, Calle	D3	Molinos, Calle	C45
Alcalá, Calle	D3	Molinos, Calle	C46
Alcalá, Calle	D3	Molinos, Calle	C47
Alcalá, Calle	D3	Molinos, Calle	C48
Alcalá, Calle	D3	Molinos, Calle	C49
Alcalá, Calle	D3	Molinos, Calle	C50

Leyenda

- Meco: perímetro y nombre de núcleo de población
- límite municipal; sección censal
- autopistas y autovías; carreteras principales
- carreteras secundarias; otras carreteras
- hospital; salud; ayuntamiento; boca de metro
- línea de ferrocarril; estación

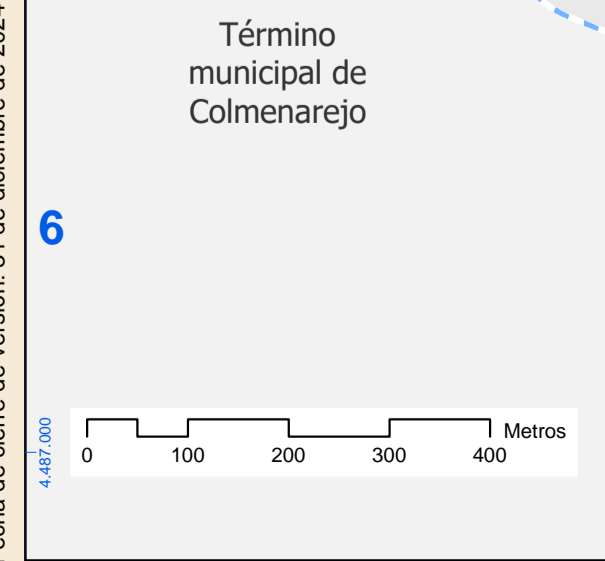
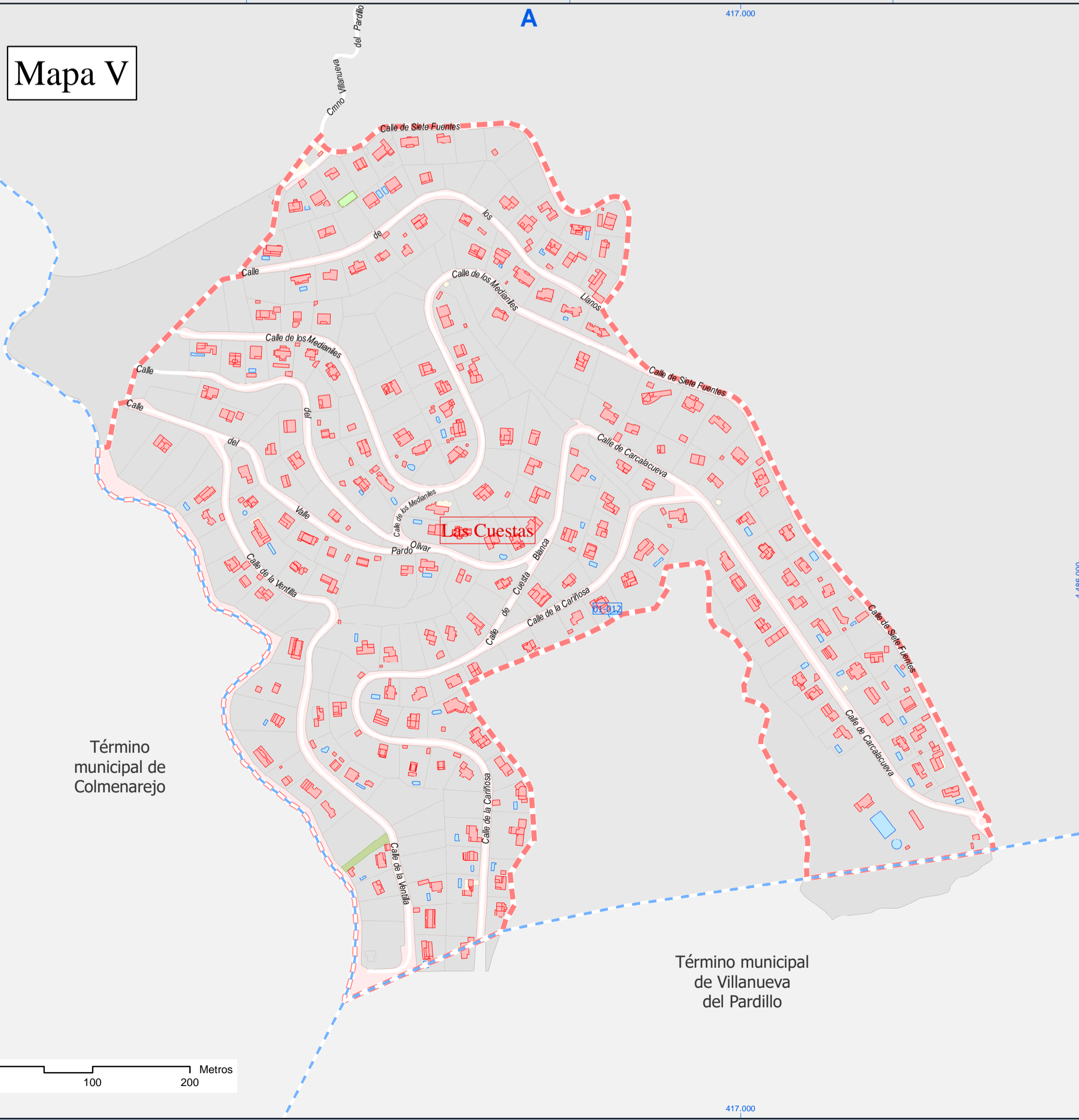


Callejero municipal de Galapagar (4 de 4)



Índice de calles

Abubilla, Calle	IV A-3
Aguzanieves, Calle	IV B-4
Alondra, Calle	IV A-3, B-3
Avefria, Calle	IV B-3
Camino Real, Calle	IV H-6
Canario, Calle	IV A-3, B-2, B-3
Carcalacueva, Calle	V A-1
Canfosa, Calle	V A-1
Chorrito, Calle	IV B-3
Colibri, Calle	IV B-3
Cuco, Calle	IV B-3
Cuesta Blanca, Calle	V A-1
El Escondal, Ctra	IV D-1, E-1, E-2, F-2, F-3, F-4, F-5, G-5
Escondal-Finca Cerro del, Ctra	IV F-4, F-5, G-5
Escondal-Finca Las Cancha, Ctra	IV E-2, E-3, F-2
Escondal-Finca minera del, Ctra	IV H-6
Escondal-Finca Trinidad, Ctra	IV E-1
Estomino, Calle	IV B-3
Finca El Chaparral, Cmo	IV B-1
Finca los Tres Hermanos, Cmo	IV B-1, B-2, C-2
Fuente de las Colmenas, Calle	IV A-1
Garza Real, Calle	IV A-3
Golondrina, Calle	IV B-3
Gomón, Calle	IV B-4
Llanos, Calle	V A-1
Medianiles, Calle	IV A-1
Mirio, Calle	IV A-3
Olivar, Calle	V A-1
Oropéndola, Calle	IV A-3
Periquito, Calle	IV A-3
Pinzón, Calle	IV A-3
Prado, Urb	IV A-3, A-4
Puerto de Canencia, Calle	IV E-2
Puerto de Galapagar, Calle	IV E-1, E-2
Puerto de la Cruz Verde, Calle	IV E-1, E-2
Puerto de León, Calle	IV E-2
Puerto de los Siete Picos, Calle	IV E-1, E-2
Puerto de Moína, Calle	IV E-2
Puerto de Navacerrada, Calle	IV D-2, E-1, E-2
Puerto de Pajares, Calle	IV D-2
Puerto de Pañalara, Calle	IV E-2
Puerto del Escudo, Calle	IV D-2, E-2
Reconquista, Calle	IV D-1, D-2
Riscos, Calle	IV D-1, E-1
Roncesvalles, Calle	IV D-1, D-2, E-1
Ruseñor, Calle	IV B-3, B-4
Siete Fuentes, Calle	V A-1
Tejoneras, Cmo	IV B-2, C-1, C-2
Tejoneras-Finca El Torre, Cmo	IV C-1
Tejoneras-Finca Los Tejon, Cmo	IV D-1
Tejoneras-Finca Los Cem, Cmo	IV C-1, D-1
Tejoneras-Finca Matamora, Cmo	IV B-2, C-2
Tobova, Calle	IV B-3, B-4
Tres Chicos, Calle	IV D-1
Valle Pardo, Calle	V A-1
Vencejo, Calle	IV B-3
Ventilla, Calle	V A-1
Villanueva del Pardillo, Cmo	IV A-1, A-2, B-2, B-3, B-4, C-4, C-5, C-6
Villanueva del Pardillo, Cmo	V A-1
Villanueva del Pardillo-F, Cmo	IV A-1, A-2



Legenda

	Mcco perímetro y nombre de núcleo de población
	límite municipal; sección censal
	autopistas y autovías; carreteras principales
	carreteras secundarias; otras carreteras
	hospital; salud; ayuntamiento; boca de metro
	línea de ferrocarril; estación

