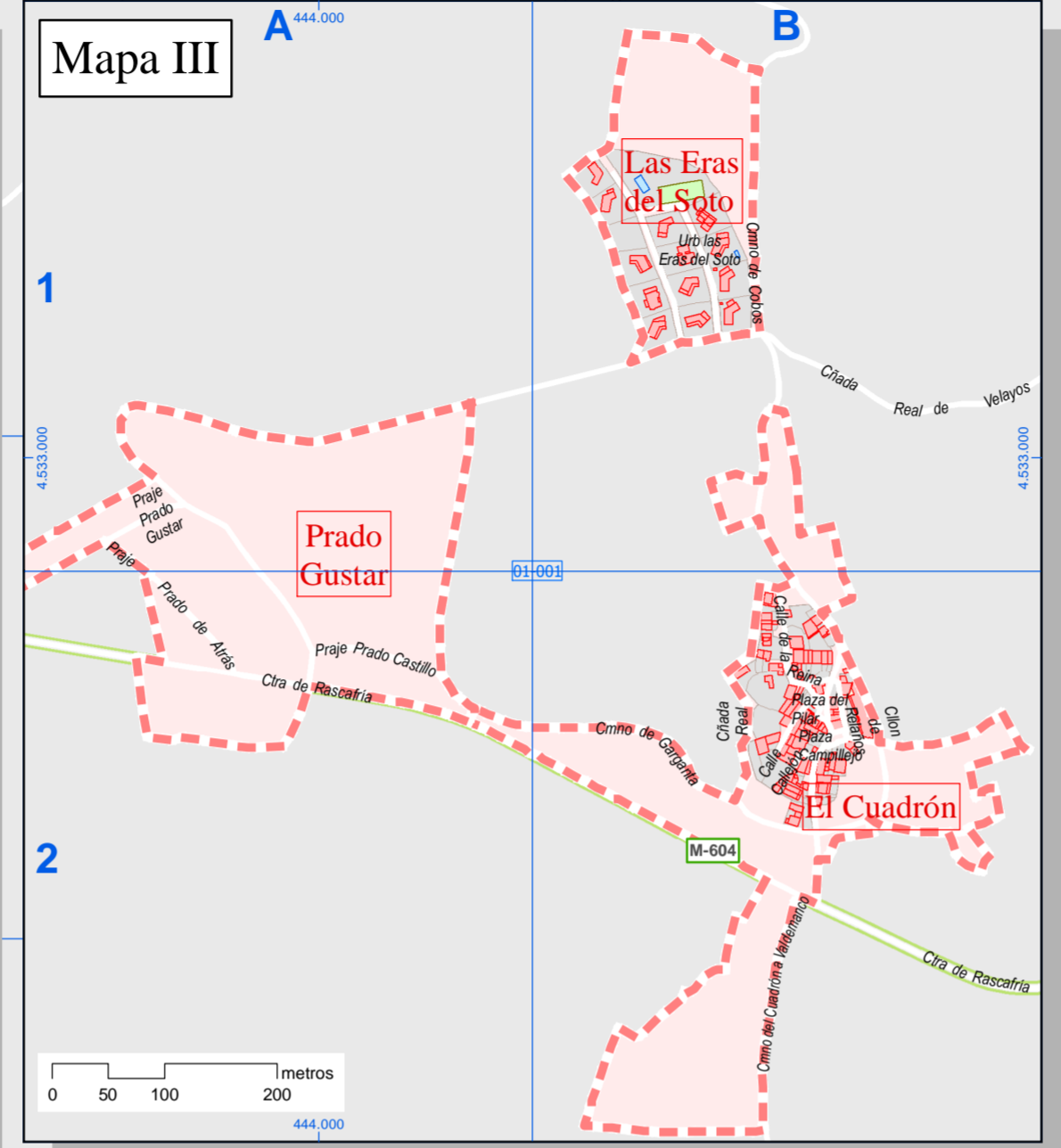
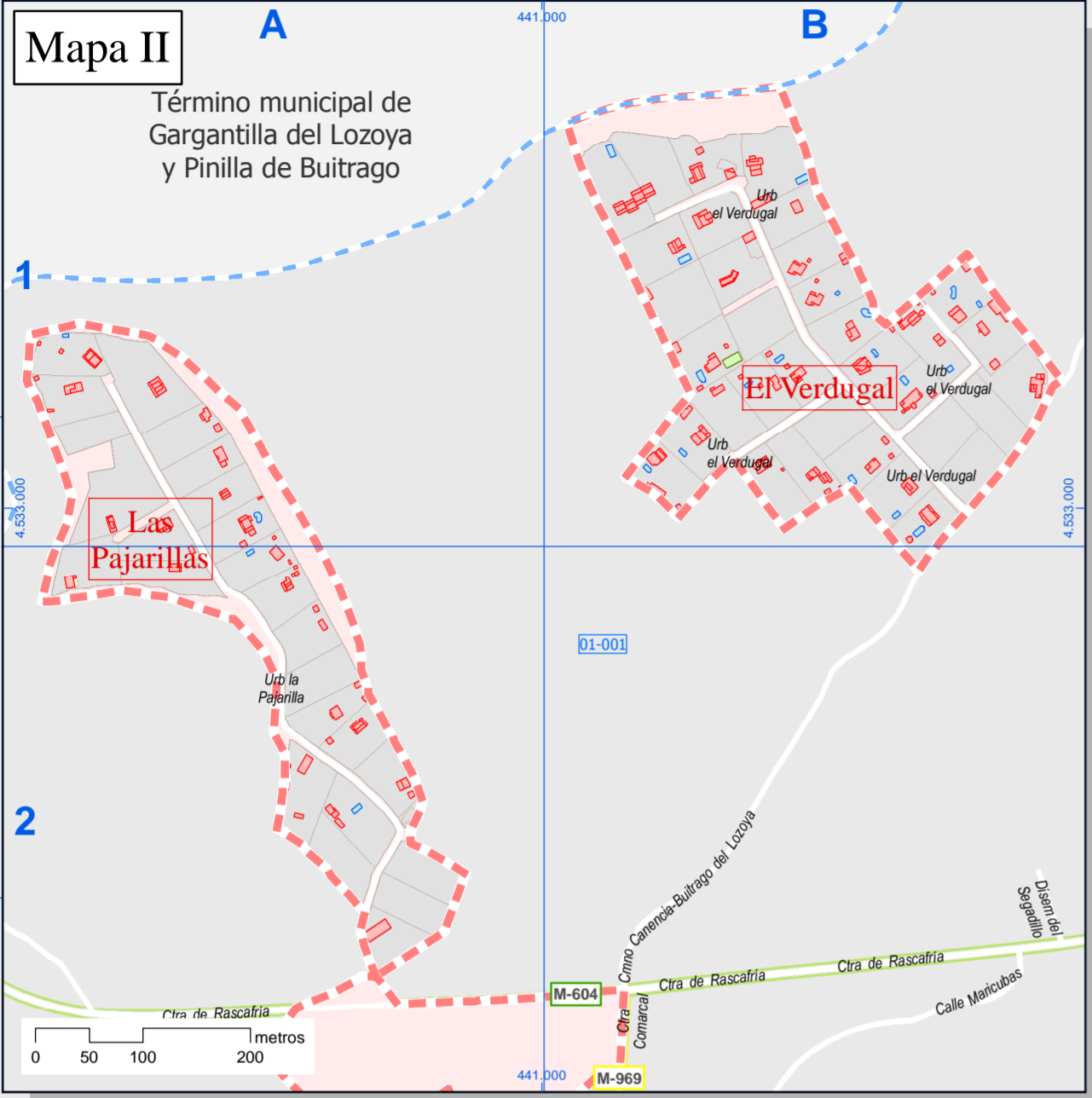
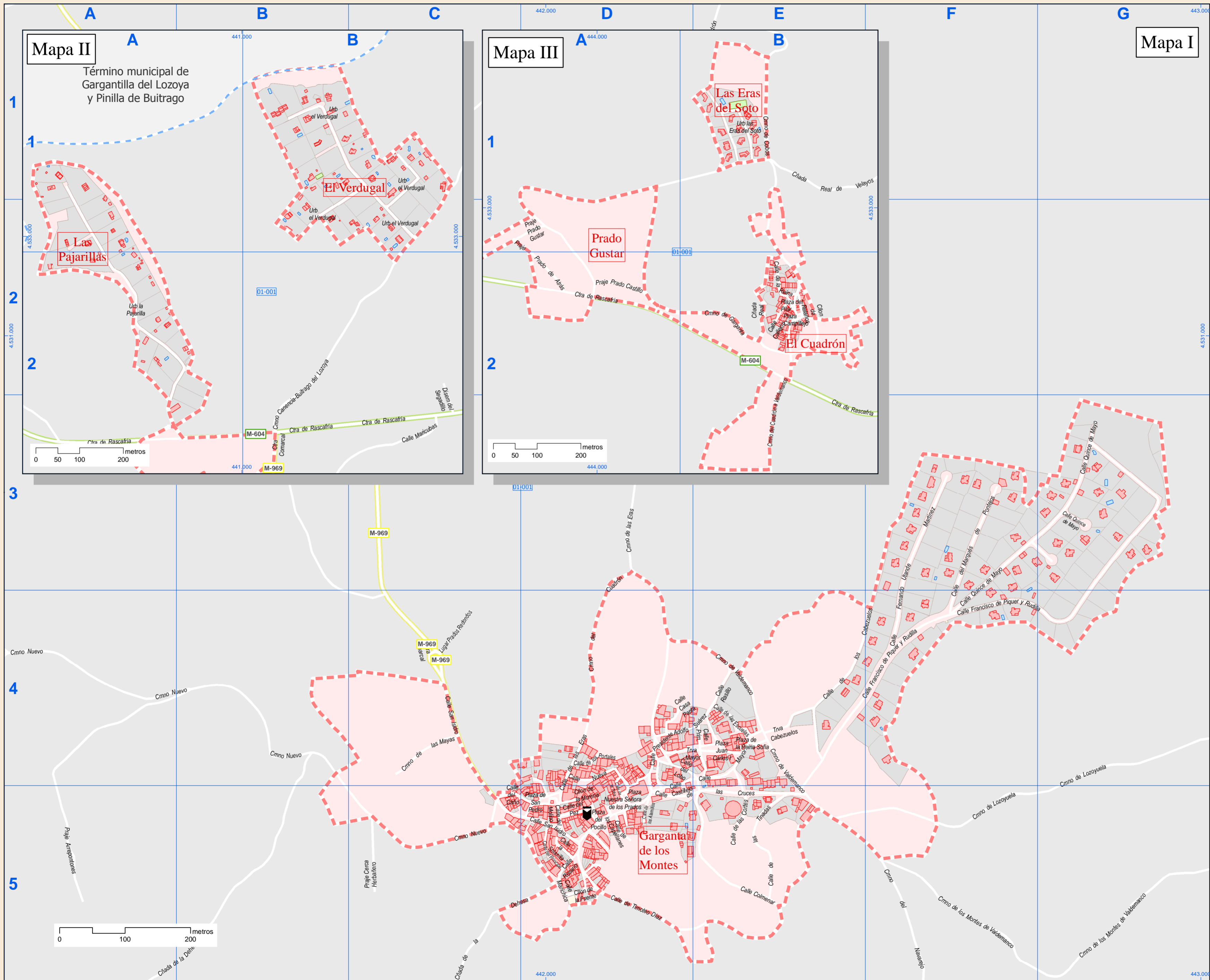




Callejero municipal de Garganta de los Montes



Mapa I

Índice de calles

Alamillos, Calle	I D5
Amorones, Praje	I A-4, A-5, B-4
Azas del Prado Arroyo, Lugar	I A-1
Cabezadas, Disem	I B-1, B-2
Cabezuelos, Calle	I E-4, F-4
Cabezuelos, Trva	I E-4
Callegón, Calle	III B-2
Campoyelo, Plaza	III B-2
Canencia Cmno	I A-4
Canencia-Buitrago del Loz, Cmno	II B-1, B-2
Caño, Calle	I C-5, D-5
Capalanes, Calle	I D-5
Casa Peña, Calle	I D-4
Castillejo, Calle	I D-4, D-5, E-4
Cerca Herabero, Praje	I C-5
Cerca Mata el Trigo, Finca	II B-2
Corrales, Usam	I A-4
Cobos, Cmno	III B-1, B-2
Colmenar, Calle	I E-5
Comarca, Ctra	I A-1, B-1, B-2, C-2, C-3, C-4
Comarca, Ctra	II B-2
Conal del Cura, Calle	I D-5
Corral Nuevo, Calle	III B-2
Corres, Calle	I E-4, E-5
Cruces, Calle	I D-5, E-5
Cuadrón a Valdemarco, Cmno	III B-2
Cuadrón, Cmno	I D-3, D-4
Dehesa, Ctra	I A-5, B-4, B-5, C-5, D-5
Doctor Alberto Mateo, Calle	I D-5
Eras del Soto, Urb	III B-1
Eras, Calle	I D-4, D-5
Eras, Cmno	I D-1, D-2, D-3, D-4
Eras, Vreda	I E-4
Escuelas, Calle	I E-4
Fco. de Piquer y Rudilla, Calle	I E-4, E-5, F-4, G-3, G-4
Fernando Uande Martínez, Calle	I F-3, F-4
Finca Carro Molino, Calle	I B-2, B-3, B-4, C-4
Fuente, Ctra	I D-5
Garganta a el Cuadrón, Cmno	I D-1, E-1
Garganta, Cmno	III A-2, B-2
Iglesia, Ctra	I D-4, D-5
Juan Carlos I, Plaza	I E-4
Justo Velasco de la Peña, Calle	III B-2
Lobo, Calle	I D-4, E-4
Lozoya a Garganta de los, Cmno	I A-4
Lozoyuela, Cmno	I E-5, F-5, G-4, G-5
Manuel Fernández del Pozo, Calle	III B-2
Marchica, Calle	I D-5
Marcosus, Calle	III B-2
Marqués de Pantojas, Calle	I F-3, F-4
Mayas, Cmno	I C-4
Mayor, Calle	I D-4, E-5
Mayor, Trva	I D-4
Molino, Calle	I D-5
Moriles de Valdemarco, Cmno	I E-5, F-5, G-5
Morera, Ctra	I D-5
Navarejo, Cmno	I F-5
Nra. Sra. de los Prados, Plaza	I D-5
Nueva, Calle	I D-4, D-5
Nuevo, Cmno	I A-4, B-4, B-5, C-5
Pajar de la Fuente, Calle	III B-2
Pajarilla, Urb	I A-1, A-2
Pez, Calle	I D-5
Pilar, Plaza	III B-2
Plazuela, Calle	I D-4, D-5
Pocillo, Plaza	I D-5
Portales, Calle	I D-4
Prado Castillo, Praje	III A-2
Prado de Atrás, Praje	III A-1, A-2
Prado Gustar, Praje	III A-1, A-2, B-1
Prados Redondos, Lugar	I C-4
Prados Redondos, Vreda	I B-1, C-1, D-1
Presidente Adolfo Suárez, Calle	I D-4, D-5, E-4
Prim, Calle	I C-4
Príncipe, Calle	I D-5
Quince de Mayo, Calle	I F-3, F-4, G-3
Quirónes del Sapo, Praje	III A-2
Rascaña, Ctra	II A-2, B-2
Rascaña, Ctra	III A-2, B-2
Rosario, Calle	I E-4
Real de Velayos, Ctra	III B-1
Real, Ctra	I D-5
Real, Ctra	III B-2
Reina Sofía, Plaza	III B-2
Ribera, Calle	III B-2
Relatos, Ctra	III B-2
Rosario, Calle	I D-5
San Isidro, Calle	I C-4, C-5, D-5
San Pedro, Plaza	I D-5
Santa María, Calle	I D-5
Segadino, Disem	III B-2
Segadino, Disem	I D-5
Solana, Calle	I D-5
Timoteo Díaz, Calle	I D-5, E-5
Timoteo Díaz, Trva	I D-5
Tradas, Calle	I E-5
Toba, Calle	I D-4, D-5
Valdemarco, Cmno	I D-4, E-4, E-5
Verdugal, Urb	III B-1

Leyenda

- Meco perímetro y nombre de núcleo de población
- 01-001 límite municipal; sección censal
- M-608 autopistas y autovías; carreteras principales
- M-604 carreteras secundarias; otras carreteras
- Hospital; ayuntamiento; boca de metro
- Línea de ferrocarril; estación

