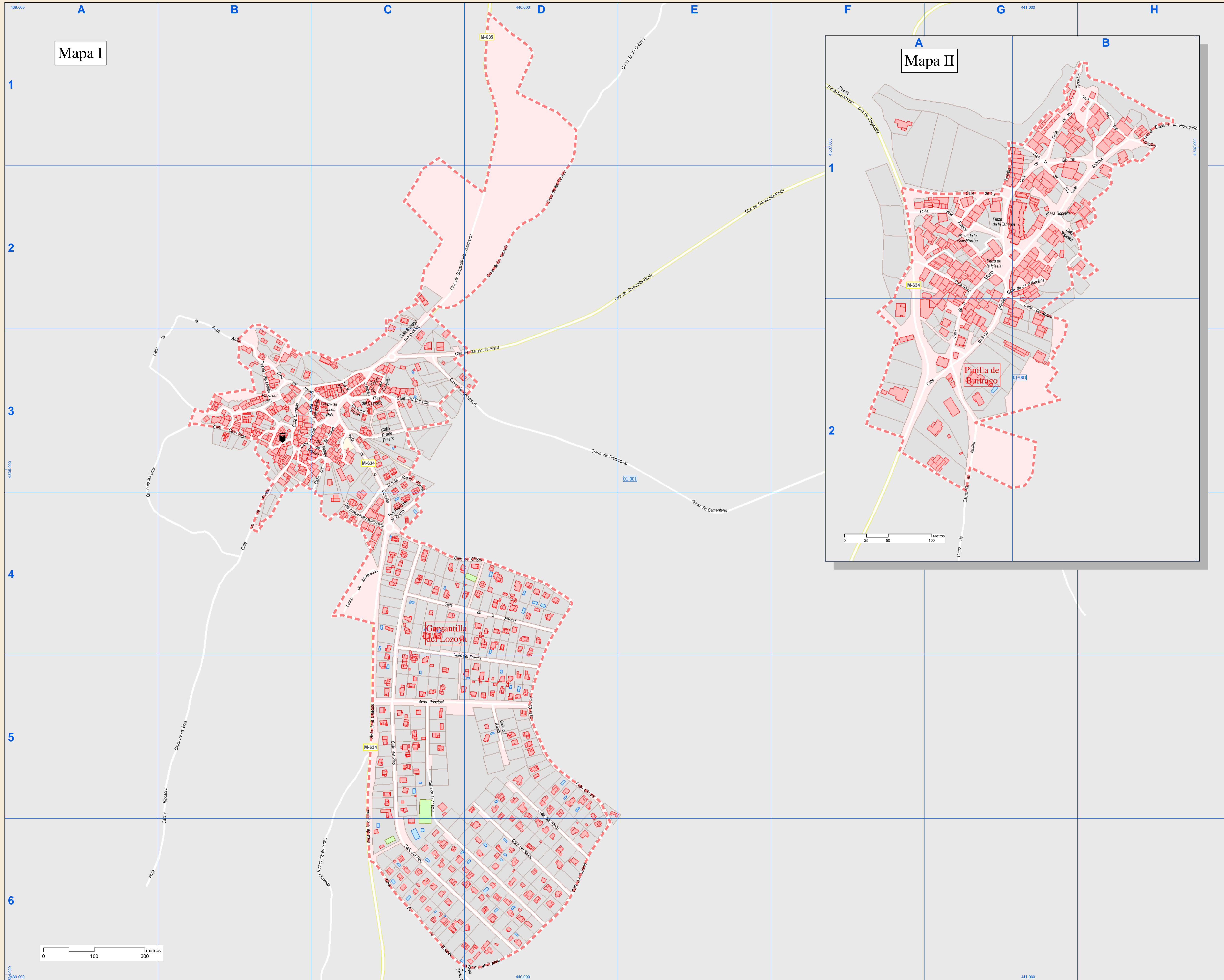


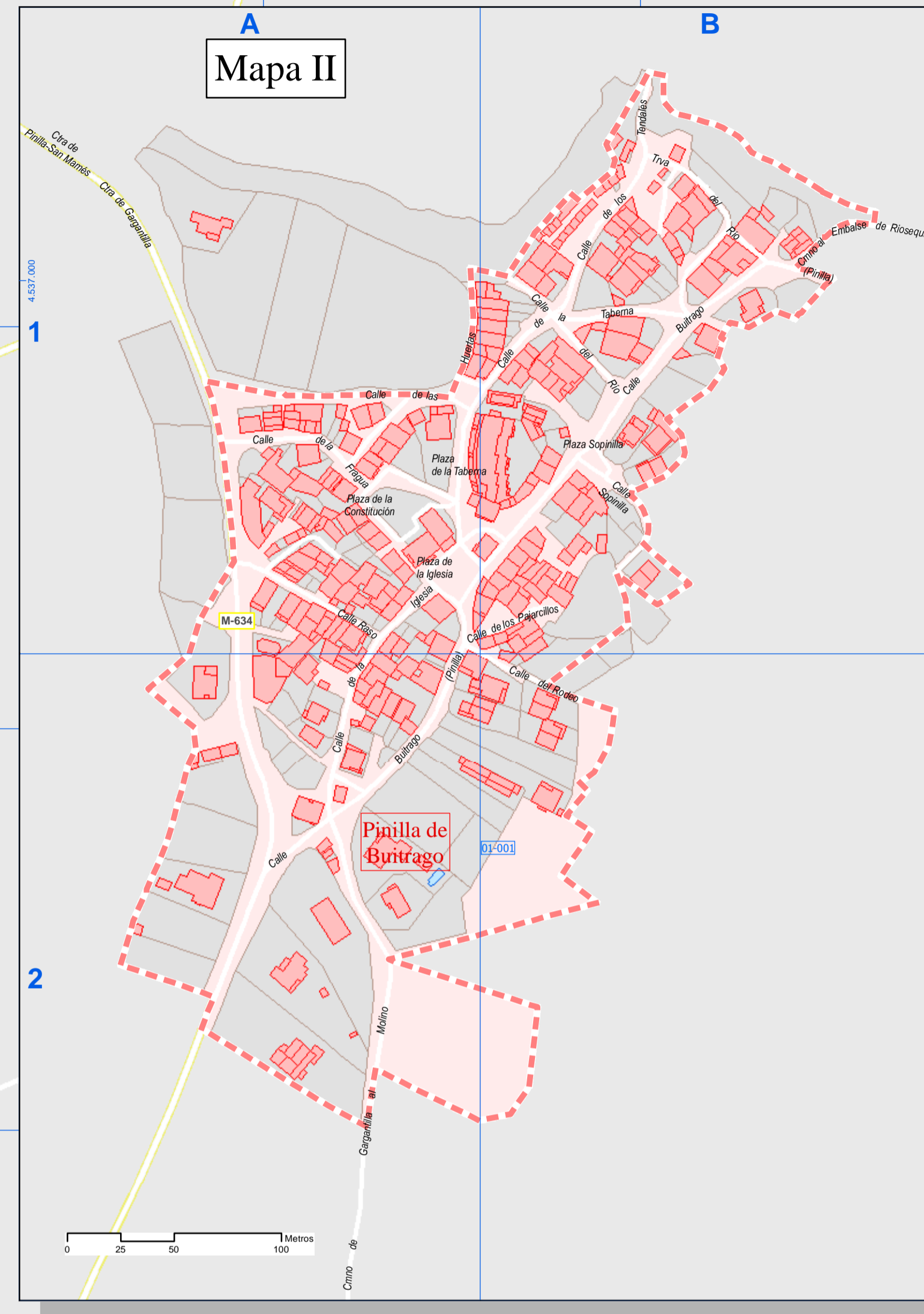


Callejero municipal de Gargantilla del Lozoya y Pinilla de Buitrago

Mapa I



Mapa II



Índice de calles

Abeto, Calle	I D-5, D-6
Acacia, Calle	I C-5, C-6, D-6
Alcalde Luis Velasco Núñez, Calle	I C-3, C-4
Alde. Pedro Martín Martín, Calle	I C-4
Arroyo, Calle	I B-3, C-3
Buitrago (Gargantilla), Calle	I C-2, C-3
Buitrago (Pinilla), Calle	II A-1, A-2, B-1
Buitrago, Irva	I C-3
Callejoncillo, Calle	I B-3, C-3
Calvano, Cmno	I C-2, D-1, D-2, E-1
Campillo, Calle	I C-3
Campillo, Clon	I C-3
Campillo, Plaza	I C-3
Campillo, Irva	I C-3
Carlos Hincados, Cmno	I C-5, C-6
Carlos Hincados, Praje	I A-6, B-5, B-6
Carlos Ruz, Plaza	I C-3
Carretas, Calle	I B-3, C-3
Casa Vega, Calle	I B-3
Castaño, Calle	I C-6, D-6
Cementerio, Cmno	I C-3, D-3, E-3, E-4, F-3, F-4, G-3, G-4
Chopo, Calle	I C-4, D-4
Circular, Calle	I C-4, D-5, D-6
Constitución, Plaza	II A-1
Corral de las Peñas, Irva	I B-1
Corral Largo, Calle	I B-3
Embalse de Riosequillo, Cmno	II B-1
Encina, Calle	I C-4, D-4
Eras, Calle	I A-3, B-3
Eras, Cmno	I A-3, A-4, B-3, B-4, B-5
Eras, Irva	I B-3
Estación, Avda	I C-3, C-4, C-5, C-6
Estación, Calle	I C-6
Estación, Cmno	I C-6
Fragua, Calle	II A-1
Fresno, Calle	I C-4, C-5, D-5
Fuente, Calle	I B-3, B-4
Gargantilla al Molino, Cmno	II A-2
Gargantilla, Cra	I F-1, F-2, G-1
Gargantilla, Cra	II A-1, A-2
Gargantilla-Navarredonda, Cra	I C-2, D-1, D-2
Gargantilla-Pinilla, Cra	I C-3, D-2, D-3, E-2, F-2
Homo, Calle	I C-3
Huertas, Calle	II A-1
Iglesia, Calle	II A-1, A-2
Iglesia, Plaza	II A-1, B-1
Lozoya, Calle	I B-3, C-3
Lozoya, Irva	I B-3, C-3
Pajarillos, Calle	II A-1, B-1
Piñón, Plaza	I B-3
Pinilla-San Mames, Cra	II A-1
Pino, Calle	I C-4, C-5, C-6, D-6
Pozo Amba, Calle	I A-3, B-2, B-3
Pozo Amba, Irva	I B-3
Prado de la Iglesia, Irva	I C-4
Prado Fresno, Calle	I C-3
Prado Fresno, Irva	I C-3, C-4
Principal, Avda	I C-5, D-5
Raso, Calle	II A-1
Rincón de Abajo, Calle	I B-3, C-3
Rincón de Amba, Calle	I B-3
Río, Calle	II B-1
Río, Irva	I B-1
Rodeo, Calle	II A-1, B-1, B-2
Rodeos, Cmno	I C-4
Sauce, Calle	I D-5, D-6
Sopinilla, Calle	II B-1
Sopinilla, Plaza	II B-1
Taberna, Calle	I B-1
Taberna, Plaza	II A-1, B-1
Tendales, Calle	I B-1
Tomillar, Cmno	I C-6, D-6

Leyenda

- Meco: perímetro y nombre de núcleo de población
- B-1-003: límite municipal; sección censal
- M-608: autopistas y autovías; carreteras principales
- M-604: carreteras secundarias; otras carreteras
- Hospital; ayuntamiento; boca de metro
- Línea de ferrocarril; estación

