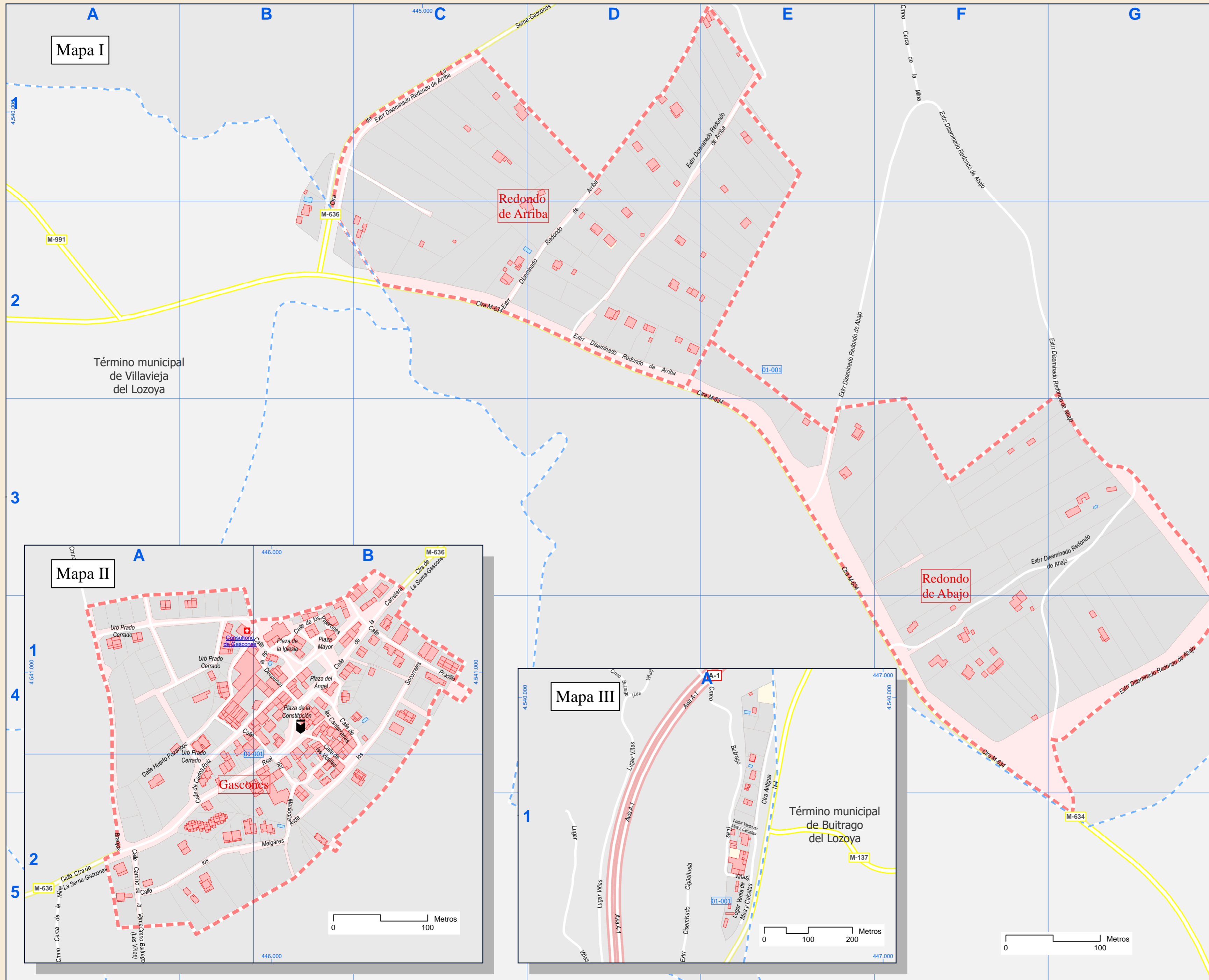




Callejero municipal de Gascones



Dirección General de Economía
CONSEJERÍA DE ECONOMÍA,
HACIENDA Y EMPLEO



Mapa I

Mapa II

Mapa III

Índice de calles

A-1, Avía	III A-1
Angel, Plaza	II B-1
Anigua N-I, Cra	III A-1
Brajos, Cmno	II A-1, A-2
Buitrago (Las Viñas), Cmno	II A-2
Buitrago (Las Viñas), Cmno	III A-1
Camino de la Venta, Calle	II A-2
Canarranas, Calle	II B-1, B-2
Carlos Ruiz, Calle	II A-1, A-2, B-1
Carretera, Calle	II B-1
Cerca de la Mina, Cmno	II F-1
Cerca de la Mina, Cmno	II A-2
Constitución, Plaza	II B-1, B-2
Dispensa, Calle	II A-1, B-1
Disem. Redondo de Abajo, Extr	E-2, E-3, F-1, F-2, F-3, F-4, G-2, G-3
Disem. Redondo de Arriba, Extr	B-1, B-2, C-1, C-2, D-1, D-2, E-1
Diseminado Cigüeñuela, Extr	III A-1
Huerto Pozancos, Calle	II A-1, B-1
Iglesia, Plaza	II B-1
La Sema-Gascones, Cra	I B-1, B-2, C-1, D-1
La Sema-Gascones, Cra	II A-2, B-1
M-634, Cra	I C-2, D-2, E-2, E-3, E-4, F-4, F-5, G-5
Mayor, Plaza	II B-1
Mediodía, Calle	II A-1, B-1, B-2
Melgares, Calle	II A-2, B-2
Majarones, Calle	II B-1
Pradillo, Calle	II B-1
Prado Cerrado, Urb	II A-1, A-2
Real, Calle	II A-2, B-2
Socorrales, Avda	II B-1, B-2
Venta de Mesa y Calceles, Lugar	III A-1
Viñas, Lugar	III A-1
Vistillas, Calle	II B-1, B-2

Leyenda

- Meco** perímetro y nombre de núcleo de población
- D1-002** límite municipal; sección censal
- M-608** autopistas y autovías; carreteras principales
- M-604** carreteras secundarias; otras carreteras
- H** hospital; **S** salud; **A** ayuntamiento; **B** boca de metro
- línea de ferrocarril; estación

