

1. Territorio

Extensión (km ²)	150,3
Altitud (m)	1.163
Distancia a la capital (km)	73

2. Entidades

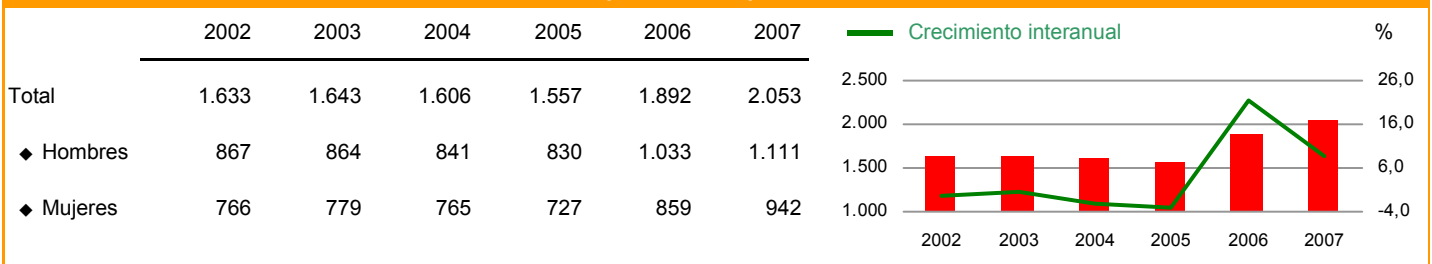
Grifos, Los / Oteruelo del Valle / Rascafría / Valdesquí
--

3. Fiestas Locales - 2008

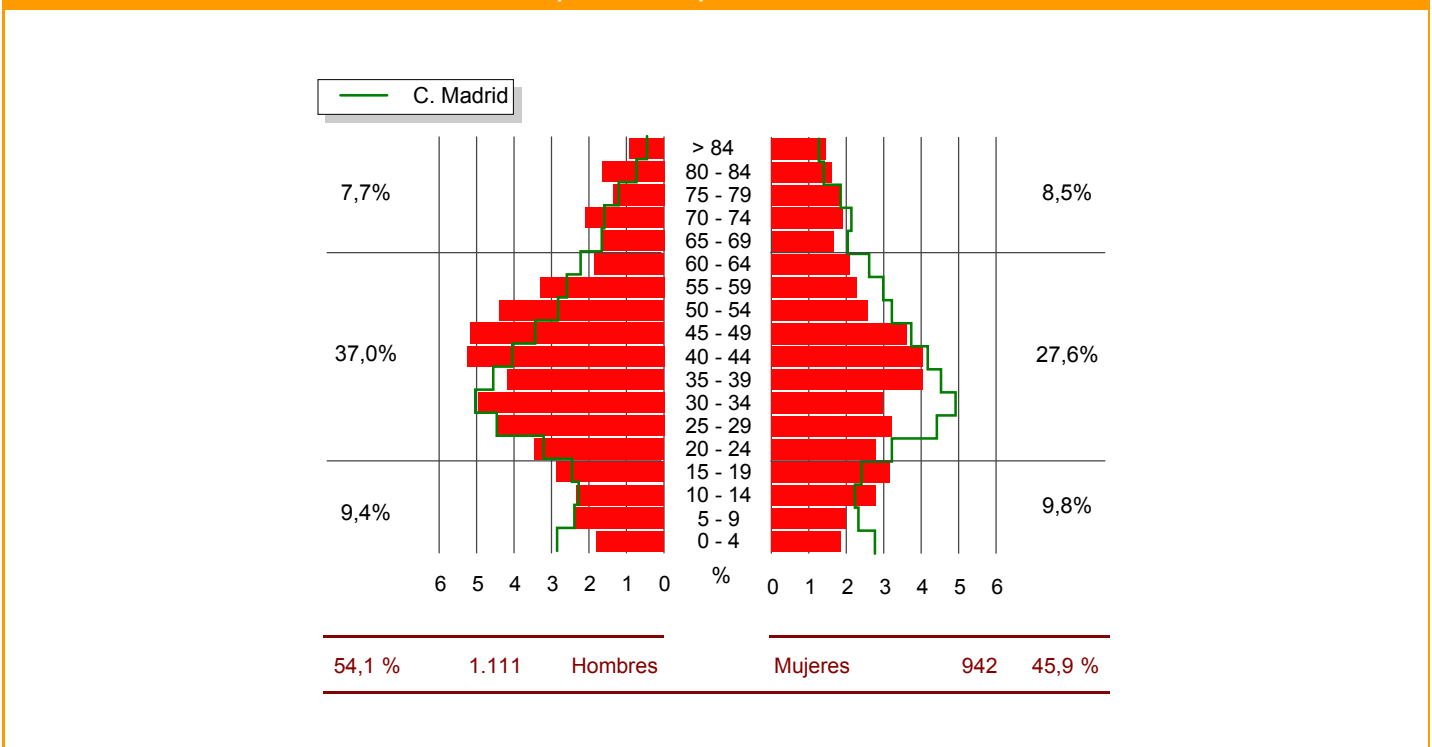
16 de agosto
1 de diciembre

4. Demografía

Evolución de la población empadronada a 1 de enero



Pirámide de la población empadronada a 1 de enero de 2007



Indicadores demográficos - 2007

	Municipio	Zona estadística	Comunidad de Madrid
Crecimiento anual de la población	8,51	6,59	1,22
Densidad de población	13,66	26,36	757,36
Tasa de feminidad	0,85	0,91	1,06
Grado de juventud de menores de 15 años	13,15	15,68	14,80
Proporción de dependencia	0,41	0,46	0,41
Razón de progresividad	83,33	118,68	119,10
Proporción de reemplazamiento	1,04	1,26	1,23
Grado de envejecimiento de 65 y más años	16,17	15,78	14,24

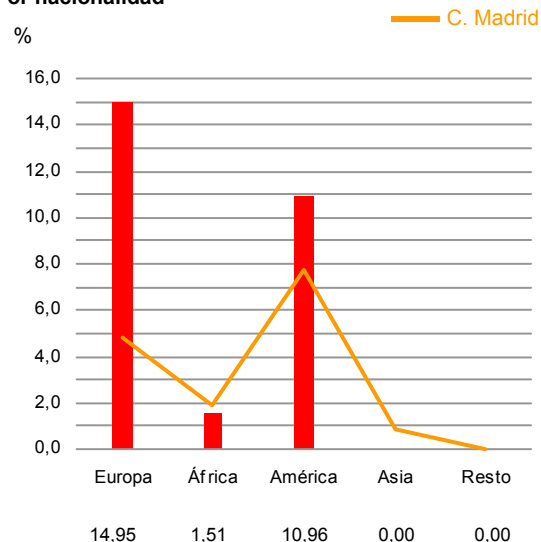
Movimiento natural de la población - 2006

	Municipio	Zona estadística	Comunidad de Madrid
Total nacimientos	13	439	71.941
Nacimientos madres extranjeras (%)	0,00	26,42	22,80
Total matrimonios	5	167	27.791
Total defunciones	7	238	39.879
Crecimiento vegetativo por 1.000 hab.	3,04	5,84	5,30
Saldo migratorio	145	1.980	113.473
Tasa de natalidad	6,59	12,76	11,90
Tasa de nupcialidad	2,53	4,85	4,60
Tasa de mortalidad	3,55	6,92	6,60
Tasa de migración	73,49	57,55	18,77

Extranjeros empadronados a 1 de enero - 2007

	Municipio	Zona estadística	Comunidad de Madrid
Total	563	6.476	937.171
◆ Hombres	317	3.580	473.232
◆ Mujeres	246	2.896	463.939
Extranjeros por 1.000 hab.	274,23	182,45	154,10

Por nacionalidad

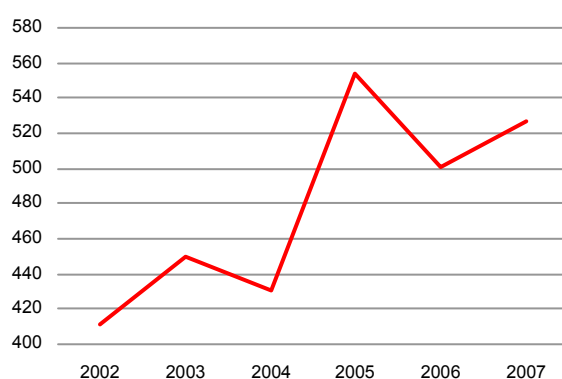


5. Mercado de Trabajo

Mercado de trabajo

	Municipio	Zona estadística	Comunidad de Madrid
Total paro registrado (2007)	40	1.161	222.811
◆ Hombres (%)	40,00	39,53	39,79
◆ Mujeres (%)	60,00	60,47	60,21
Paro registrado por 100 hab. (2006)	2,08	3,23	3,70
Afiliados a la SS por 1.000 hab. (2006)	253,93	244,95	493,63
Tasa de actividad femenina (2001)	37,69	38,48	42,59
Ocupados (%) (2001)			
◆ Agricultura	6,16	5,12	0,80
◆ Industria	10,51	13,70	13,51
◆ Construcción	18,47	16,64	9,61
◆ Servicios	64,86	64,53	76,08

Evolución de los afiliados a la Seguridad Social

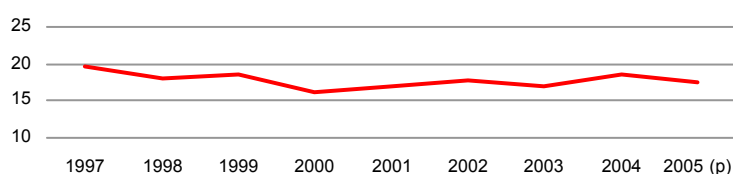


6. Educación

Educación no universitaria - 2005 (p)

	Municipio	Zona estadística	Comunidad de Madrid
Alumnos en centros públicos (%)	100,00	84,50	55,11
Alumnos en centros privados (%)	0,00	15,50	44,89
Alumnos entre población 0-19 (%)	70,94	72,58	79,49
Alumnos por profesor	10,32	9,34	12,49
Alumnos por unidad escolar	17,46	17,16	22,74

Evolución de alumnos por unidad escolar



Nivel de estudios (%) - 2001

	Municipio	Zona estadística	Comunidad de Madrid
Analfabetos	0,86	2,09	1,77
Sin estudios	10,43	16,29	9,97
Primer grado	24,90	22,53	17,44
Segundo grado	52,14	46,68	50,09
Tercer grado	11,67	12,41	20,74

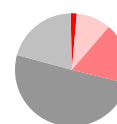
■ Analfabetos ■ Sin estudios ■ Primer grado
■ Segundo grado ■ Tercer grado



Municipio



Zona



C. Madrid

7. Censo de Viviendas - 2001

Viviendas familiares principales según régimen de tenencia (%)				Edificios destinados principalmente a viviendas (%)			
	Municipio			Año de construcción	Municipio		
	Zona estadística	Comunidad de Madrid	Zona estadística		Comunidad de Madrid		
En propiedad	79,97	76,53	82,02	Antes de 1900	6,06	4,79	2,38
◆ Compra total pagada	49,43	42,94	50,52	1900-1920	0,99	1,84	1,53
◆ Compra pagos pendientes	15,35	19,79	28,92	1921-1940	2,82	3,15	3,11
◆ Herencia o donación	15,19	13,80	2,59	1941-1950	7,54	5,17	4,11
En alquiler	11,31	12,83	13,62	1951-1960	7,40	9,92	9,08
Cedida gratis	3,39	3,71	1,89	1961-1970	8,39	12,28	13,60
Otro régimen de tenencia	5,33	6,93	2,47	1971-1980	25,65	27,89	21,92
				1981-1990	26,85	22,49	19,37
				1991-2001	14,31	12,47	24,90

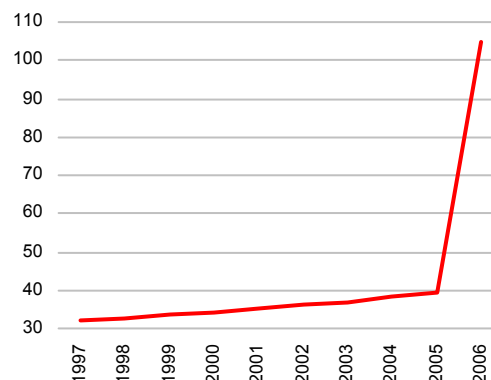
Indicadores de viviendas familiares principales			
	Municipio		
	Zona estadística	Comunidad de Madrid	Zona estadística
Personas por vivienda (media)	2,49	2,38	2,88
Estado de la vivienda (%)			
◆ Vivienda en ruinas	0,81	0,40	0,56
◆ Viviendas con problemas	46,53	14,67	9,29
◆ Viviendas en buen estado	51,70	84,67	89,78
◆ No consta	0,97	0,26	0,36
Densidad habitacional (%)			
◆ Crítica (< de 0,5 habitaciones/persona)	1,45	2,16	3,21
◆ Moderada (0,5 - 1)	26,17	24,47	35,48
◆ Satisfactoria (más de 1 habitación)	72,37	73,37	61,31
Hacinamiento (%)			
◆ Crítico (Menos de 6 m ² por persona)	0,16	0,14	0,27
◆ Moderado (6 - 10)	0,32	1,08	1,85
◆ No hacinamiento (más de 10 m ²)	99,52	98,78	97,88

Vivienda (%)			
	Municipio		
	Zona estadística	Comunidad de Madrid	Zona estadística
Viviendas principales	34,22	31,68	75,61
Viviendas secundarias	61,69	60,77	11,13
Viviendas vacías	3,04	6,80	12,37
Viviendas según superficie útil (m ²)			
			%
	< 51	7,43	
	51 a 70	16,16	
	71 a 90	32,63	
	91 a 120	28,59	
	> 120	15,19	
Viviendas según nº de habitaciones			
	< 3	2,42	
	3	6,62	
	4	20,36	
	5	40,55	
	> 5	30,05	

8. Urbanismo

Urbanismo - 2006			
	Municipio		
	Zona estadística	Comunidad de Madrid	Zona estadística
Suelo urbano (%) (2004)	0,71	1,83	9,22
Suelo urbanizable (%) (2004)	0,25	0,61	3,28
Valor catastral por unidad urbana (miles de euros)	104,71	50,96	74,70
Valor catastral rústico por parcela (miles de euros)	0,72	0,17	0,59
Densidad de edificios (2001)	10,04	18,85	71,31
Licencias de obra concedidas	0	196	9.813
Edificios de nueva planta (%)	-	85,71	69,50
Rehabilitación (%)	-	13,27	17,01
Otros (%)	-	1,02	13,49

Evolución del valor catastral por unidad urbana (miles euros)



9. Nivel Socioeconómico de la Población

Rentas - 2005 (a)

	Municipio	Zona estadística	Comunidad de Madrid	Indicador renta disponible bruta per cápita (euros)
Indicador renta disponible bruta				13.500
◆ Per cápita (euros)	13.116,43	13.317,08	16.155,02	13.000
◆ Variación de la situación relativa (00-05)	2,59	3,17	-	12.500
Porcentaje de la renta del trabajo	83,22	85,88	85,82	12.000
Condición socioeconómica por 1.000 hab. (2001)				11.500
◆ Directivos y técnicos no agrarios	95,51	101,04	159,88	11.000
◆ Obreros	89,73	105,11	90,85	10.500
◆ Empresarios con asalariados	35,46	36,87	22,17	10.000

10. Industria y Energía

Industria y Energía - 2006

	Municipio	Zona estadística	Comunidad de Madrid
Volumen de agua facturado per cápita (m³)	-	82,37	72,08
Energía eléct. facturada per cápita (Kw/h)	4.064,88	3.762,14	4.883,36
Unidades locales industria manufacturera			
◆ Por 1.000 hab.	5,07	3,46	3,60
◆ Antigüedad media (años)	14,20	15,46	13,64
◆ Tamaño medio (personas)	4,50	3,49	12,08
Ocupados industria manufacturera por 1.000 hab.	22,81	12,06	43,44

11. Servicios

Servicios - 2006

	Municipio	Zona estadística	Comunidad de Madrid
Ocupados por 1.000 hab.			
◆ Comercio	22,81	24,06	75,87
◆ Hostelería	113,03	28,69	25,09
◆ Transporte y comunic.	3,04	6,42	31,14
◆ Intermediac. financiera	9,63	6,54	18,60
◆ Activ. inmobiliarias	17,74	11,89	89,46
◆ Admón. Pública,...	18,75	45,66	69,35
◆ Otros servicios	11,15	6,92	24,65

12. Macromagnitudes

Macromagnitudes (miles de euros) - 2005

	Municipio	Zona estadística	Comunidad de Madrid
Producto interior bruto per cápita (euros) (a)	20.885	18.668	28.064
Base imponible urbana por recibo (2006)	104,71	50,67	73,63
Cuota líquida del IRPF por declarante	2,96	3,16	4,76

13. Presupuestos

Presupuesto municipal inicial (miles de euros)

	2004	2005
Gastos consolidados	2.579,75	-
Gasto por hab.	1,63	-

14. Elecciones

Elecciones - 2007

	Municipio	Zona estadística	Comunidad de Madrid		Municipio	Zona estadística	Comunidad de Madrid
Elecciones Asamblea Legislativa				Elecciones locales			
◆ Votos PP (%)	51,12	57,04	54,23	◆ Votos PP (%)	43,28	40,84	51,95
◆ Votos PSOE (%)	41,02	32,44	34,16	◆ Votos PSOE (%)	35,74	30,36	33,27
◆ Votos IU (%)	6,12	8,20	9,02	◆ Votos IU (%)	2,55	3,89	8,82
◆ Votos resto (%)	1,73	2,32	2,60	◆ Votos resto (%)	18,43	24,92	5,96
◆ Abstención (%)	21,64	22,81	32,69	◆ Abstención (%)	22,12	21,69	33,40
				Concejales			
				◆ PP	4	3	0
				◆ IU	0	0	0
				◆ PSOE	0	0	0
				◆ Resto	0	0	0

2003*

2007

* Celebradas el 26-10-2003