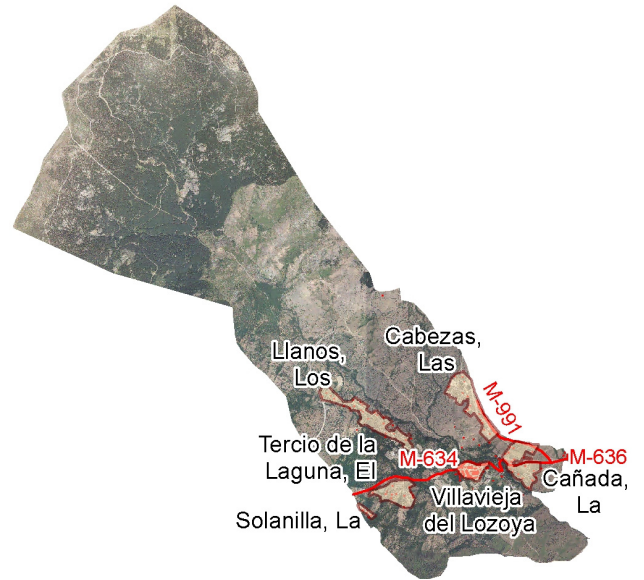
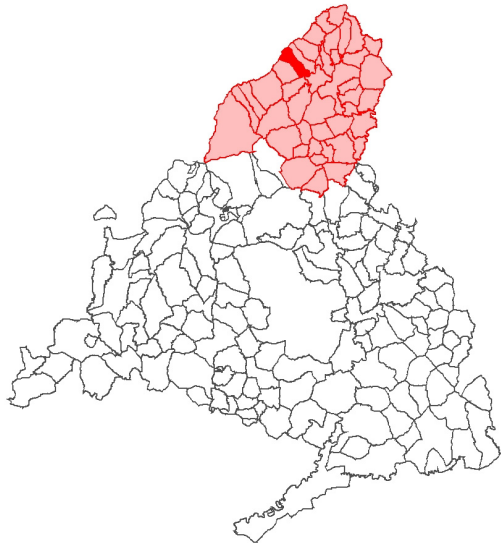


# Villavieja del Lozoya



## 1. Territorio

Extensión (km <sup>2</sup> )	23,3
Altitud (m)	1.066
Distancia a la capital (km)	81

## 2. Entidades

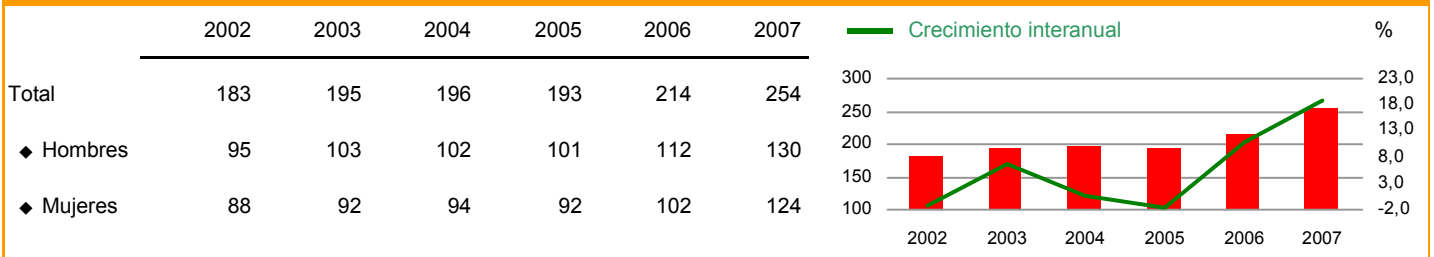
Cabezas, Las / Cañada, La / Llanos, Los / Solanilla, La / Tercio de la Laguna, El / Villavieja del Lozoya

## 3. Fiestas Locales - 2008

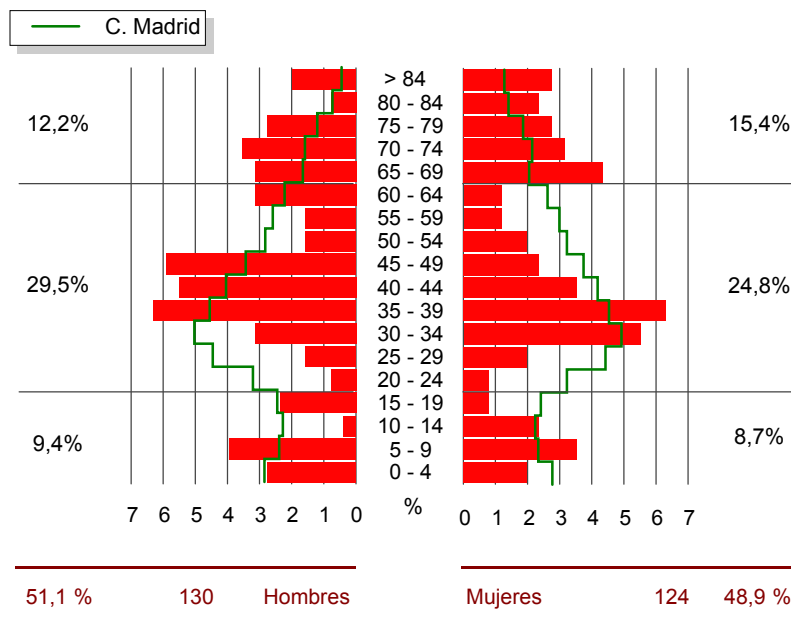
25 de agosto  
9 de diciembre

## 4. Demografía

Evolución de la población empadronada a 1 de enero



Pirámide de la población empadronada a 1 de enero de 2007



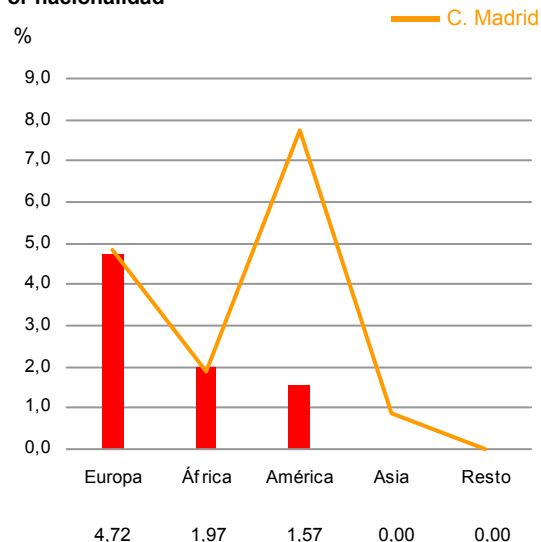
### Indicadores demográficos - 2007

	Municipio	Zona estadística	Comunidad de Madrid
Crecimiento anual de la población	18,69	6,59	1,22
Densidad de población	10,90	26,36	757,36
Tasa de feminidad	0,95	0,91	1,06
Grado de juventud de menores de 15 años	14,96	15,68	14,80
Proporción de dependencia	0,74	0,46	0,41
Razón de progresividad	63,16	118,68	119,10
Proporción de reemplazamiento	1,06	1,26	1,23
Grado de envejecimiento de 65 y más años	27,56	15,78	14,24

### Extranjeros empadronados a 1 de enero - 2007

	Municipio	Zona estadística	Comunidad de Madrid
Total	21	6.476	937.171
◆ Hombres	10	3.580	473.232
◆ Mujeres	11	2.896	463.939
Extranjeros por 1.000 hab.	82,68	182,45	154,10

#### Por nacionalidad



### Movimiento natural de la población - 2006

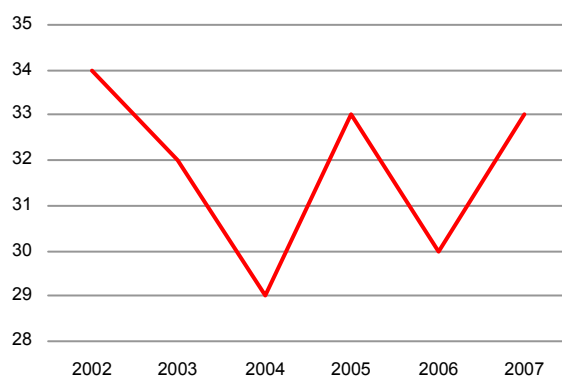
	Municipio	Zona estadística	Comunidad de Madrid
Total nacimientos	1	439	71.941
Nacimientos madres extranjeras (%)	0,00	26,42	22,80
Total matrimonios	1	167	27.791
Total defunciones	1	238	39.879
Crecimiento vegetativo por 1.000 hab.	0,00	5,84	5,30
Saldo migratorio	41	1.980	113.473
Tasa de natalidad	4,27	12,76	11,90
Tasa de nupcialidad	4,27	4,85	4,60
Tasa de mortalidad	4,27	6,92	6,60
Tasa de migración	175,21	57,55	18,77

## 5. Mercado de Trabajo

### Mercado de trabajo

	Municipio	Zona estadística	Comunidad de Madrid
Total paro registrado (2007)	11	1.161	222.811
◆ Hombres (%)	27,27	39,53	39,79
◆ Mujeres (%)	72,73	60,47	60,21
Paro registrado por 100 hab. (2006)	5,13	3,23	3,70
Afiliados a la SS por 1.000 hab. (2006)	128,21	244,95	493,63
Tasa de actividad femenina (2001)	42,22	38,48	42,59
Ocupados (%) (2001)			
◆ Agricultura	5,80	5,12	0,80
◆ Industria	8,70	13,70	13,51
◆ Construcción	24,64	16,64	9,61
◆ Servicios	60,87	64,53	76,08

#### Evolución de los afiliados a la Seguridad Social



## 6. Educación

### Educación no universitaria - 2005 (p)

	Municipio	Zona estadística	Comunidad de Madrid
Alumnos en centros públicos (%)	100,00	84,50	55,11
Alumnos en centros privados (%)	0,00	15,50	44,89
Alumnos entre población 0-19 (%)	36,11	72,58	79,49
Alumnos por profesor	6,50	9,34	12,49
Alumnos por unidad escolar	13,00	17,16	22,74

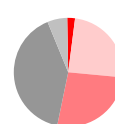
#### Evolución de alumnos por unidad escolar



### Nivel de estudios (%) - 2001

	Municipio	Zona estadística	Comunidad de Madrid
Analfabetos	2,50	2,09	1,77
Sin estudios	24,38	16,29	9,97
Primer grado	26,25	22,53	17,44
Segundo grado	40,63	46,68	50,09
Tercer grado	6,25	12,41	20,74

■ Analfabetos    ■ Sin estudios    ■ Primer grado  
■ Segundo grado    ■ Tercer grado



Municipio



Zona



C. Madrid

## 7. Censo de Viviendas - 2001

Viviendas familiares principales según régimen de tenencia (%)				Edificios destinados principalmente a viviendas (%)			
	Municipio			Año de construcción	Municipio		
	Zona estadística	Comunidad de Madrid	Zona estadística		Comunidad de Madrid		
En propiedad	80,26	76,53	82,02	Antes de 1900	9,73	4,79	2,38
◆ Compra total pagada	35,53	42,94	50,52	1900-1920	5,09	1,84	1,53
◆ Compra pagos pendientes	18,42	19,79	28,92	1921-1940	7,08	3,15	3,11
◆ Herencia o donación	26,32	13,80	2,59	1941-1950	8,63	5,17	4,11
En alquiler	5,26	12,83	13,62	1951-1960	11,28	9,92	9,08
Cedida gratis	5,26	3,71	1,89	1961-1970	10,84	12,28	13,60
Otro régimen de tenencia	9,21	6,93	2,47	1971-1980	24,34	27,89	21,92
				1981-1990	17,48	22,49	19,37
				1991-2001	5,53	12,47	24,90

Indicadores de viviendas familiares principales			
	Municipio		
	Zona estadística	Comunidad de Madrid	Zona estadística
Personas por vivienda (media)	2,47	2,38	2,88
Estado de la vivienda (%)			
◆ Vivienda en ruinas	5,26	0,40	0,56
◆ Viviendas con problemas	5,26	14,67	9,29
◆ Viviendas en buen estado	89,47	84,67	89,78
◆ No consta	0,00	0,26	0,36
Densidad habitacional (%)			
◆ Crítica (< de 0,5 habitaciones/persona)	2,63	2,16	3,21
◆ Moderada (0,5 - 1)	27,63	24,47	35,48
◆ Satisfactoria (más de 1 habitación)	69,74	73,37	61,31
Hacinamiento (%)			
◆ Crítico (Menos de 6 m <sup>2</sup> por persona)	0,00	0,14	0,27
◆ Moderado (6 - 10)	0,00	1,08	1,85
◆ No hacinamiento (más de 10 m <sup>2</sup> )	100,00	98,78	97,88

Vivienda (%)			
	Municipio		
	Zona estadística	Comunidad de Madrid	Zona estadística
Viviendas principales	14,96	31,68	75,61
Viviendas secundarias	48,62	60,77	11,13
Viviendas vacías	36,22	6,80	12,37

Viviendas según superficie útil (m <sup>2</sup> )	
Superficie (m <sup>2</sup> )	%
< 51	3,95
51 a 70	15,79
71 a 90	38,16
91 a 120	25,00
> 120	17,11

Viviendas según nº de habitaciones	
nº de habitaciones	%
< 3	2,63
3	13,16
4	21,05
5	23,68
> 5	39,47

## 8. Urbanismo

Urbanismo - 2006			
	Municipio		
	Zona estadística	Comunidad de Madrid	Zona estadística
Suelo urbano (%) (2004)	0,47	1,83	9,22
Suelo urbanizable (%) (2004)	0,00	0,61	3,28
Valor catastral por unidad urbana (miles de euros)	21,76	50,96	74,70
Valor catastral rústico por parcela (miles de euros)	0,25	0,17	0,59
Densidad de edificios (2001)	20,34	18,85	71,31
Licencias de obra concedidas	8	196	9.813
Edificios de nueva planta (%)	75,00	85,71	69,50
Rehabilitación (%)	25,00	13,27	17,01
Otros (%)	0,00	1,02	13,49

Evolución del valor catastral por unidad urbana (miles euros)	
Año	Valor (miles euros)
1997	5,5
1998	5,5
1999	5,5
2000	5,5
2001	5,5
2002	5,5
2003	21,5
2004	21,5
2005	21,5
2006	21,5

## 9. Nivel Socioeconómico de la Población

### Rentas - 2005 (a)

Indicador renta disponible bruta	Indicador renta disponible bruta per cápita (euros)		
	Municipio	Zona estadística	Comunidad de Madrid
◆ Per cápita (euros)	10.890,23	13.317,08	16.155,02
◆ Variación de la situación relativa (00-05)	4,90	3,17	-
Porcentaje de la renta del trabajo	88,00	85,88	85,82
Condición socioeconómica por 1.000 hab. (2001)			
◆ Directivos y técnicos no agrarios	54,55	101,04	159,88
◆ Obreros	109,09	105,11	90,85
◆ Empresarios con asalariados	12,12	36,87	22,17

## 10. Industria y Energía

### Industria y Energía - 2006

	Municipio	Zona estadística	Comunidad de Madrid
Volumen de agua facturado per cápita (m³)	102,75	82,37	72,08
Energía eléct. facturada per cápita (Kw/h)	3.632,48	3.762,14	4.883,36
Unidades locales industria manufacturera			
◆ Por 1.000 hab.	4,27	3,46	3,60
◆ Antigüedad media (años)	4,00	15,46	13,64
◆ Tamaño medio (personas)	-	3,49	12,08
Ocupados industria manufacturera por 1.000 hab.	-	12,06	43,44

## 11. Servicios

### Servicios - 2006

	Municipio	Zona estadística	Comunidad de Madrid
Ocupados por 1.000 hab.			
◆ Comercio	12,82	24,06	75,87
◆ Hostelería	29,91	28,69	25,09
◆ Transporte y comunic.	0,00	6,42	31,14
◆ Intermediac. financiera	0,00	6,54	18,60
◆ Activ. inmobiliarias	0,00	11,89	89,46
◆ Admón. Pública,...	-	45,66	69,35
◆ Otros servicios	0,00	6,92	24,65

## 12. Macromagnitudes

### Macromagnitudes (miles de euros) - 2005

	Municipio	Zona estadística	Comunidad de Madrid
Producto interior bruto per cápita (euros) (a)	18.557	18.668	28.064
Base imponible urbana por recibo (2006)	21,24	50,67	73,63
Cuota líquida del IRPF por declarante	1,70	3,16	4,76

## 13. Presupuestos

### Presupuesto municipal inicial (miles de euros)

	2004	2005
Gastos consolidados	-	-
Gasto por hab.	-	-

## 14. Elecciones

### Elecciones - 2007

	Municipio	Zona estadística	Comunidad de Madrid
Elecciones Asamblea Legislativa			
◆ Votos PP (%)	50,86	57,04	54,23
◆ Votos PSOE (%)	34,86	32,44	34,16
◆ Votos IU (%)	11,43	8,20	9,02
◆ Votos resto (%)	2,86	2,32	2,60
◆ Abstención (%)	8,29	22,81	32,69
Elecciones locales			
◆ Votos PP (%)	3,80	40,84	51,95
◆ Votos PSOE (%)	1,97	30,36	33,27
◆ Votos IU (%)	1,41	3,89	8,82
◆ Votos resto (%)	92,83	24,92	5,96
◆ Abstención (%)	7,65	21,69	33,40
Concejales			
	5		

**2003\***

3,4  
39,3  
46,2  
11,1

**2007**

2,9  
34,9  
50,9  
11,4

\* Celebradas el 26-10-2003