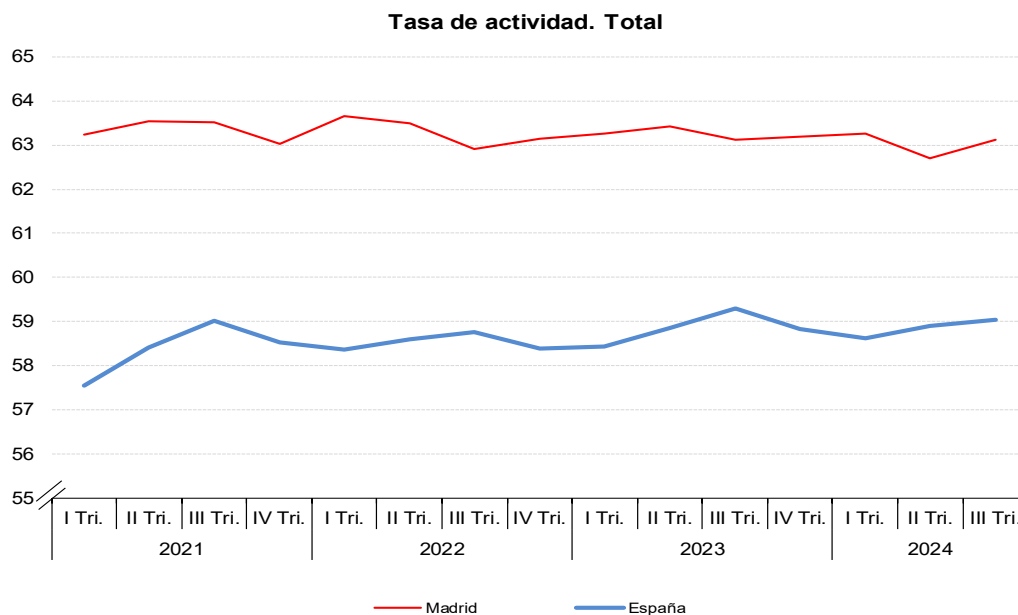


Encuesta de Población Activa (EPA) TERCER TRIMESTRE 2024

25 de octubre 2024

Principales resultados:

- **En la Comunidad de Madrid, el número de ocupados disminuye en 12.600 personas en el tercer trimestre 2024 respecto al trimestre anterior (-0,37%) y se sitúa en 3.419.100 ocupados.**
- **El número de parados aumenta este trimestre en 47.000 personas (14,78%) y alcanza la cifra de 365.200 personas. La tasa de paro se sitúa en el 9,65%.**
- **En el tercer trimestre 2024, la Comunidad de Madrid es la segunda comunidad autónoma con mayor tasa de actividad (63,13%), tras Illes Balears (67,16%).**



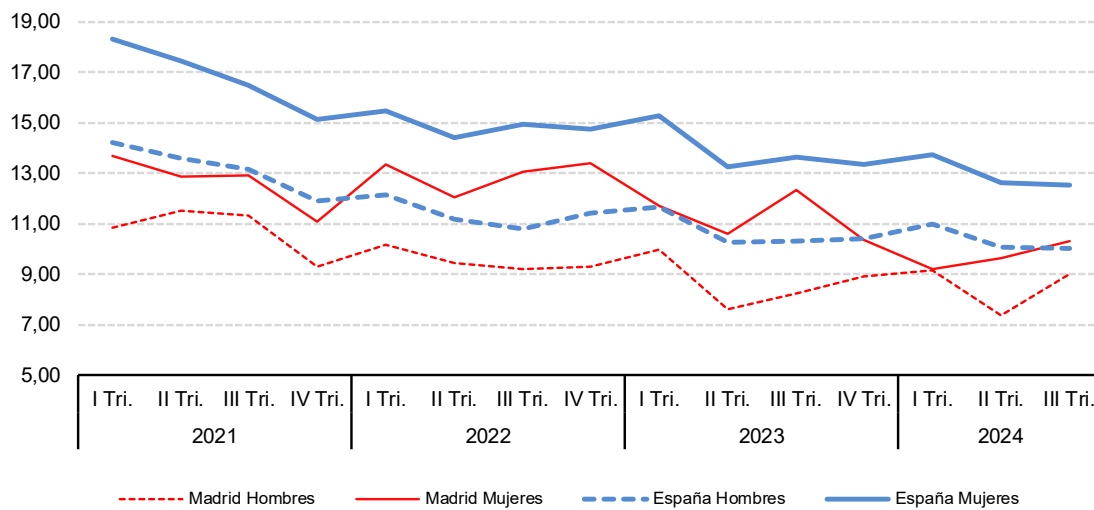
Fuente: Elaboración propia a partir de los datos de la EPA.INE

Los resultados de la EPA correspondientes al tercer trimestre 2024, cifran la población activa de la Comunidad de Madrid en 3.784.300 personas. Esta cifra se desglosa en 3.419.100 ocupados y 365.200 parados. Con relación al trimestre anterior, disminuye el número de ocupados en 12.600 personas, lo que representa una variación del -0,37% y aumenta en 47.000 personas el número de parados, lo que supone una variación del 14,78%.

La tasa de actividad se situó en el 63,13%, lo que supone un incremento de 0,4 puntos respecto al trimestre anterior y un aumento de 0,02 puntos con respecto al mismo trimestre del año anterior.

La tasa de paro se sitúa en el 9,65% de la población activa (9,01% en hombres y 10,31% en mujeres), lo que supone un aumento de 1,2 puntos respecto al trimestre anterior y una disminución de 0,59 puntos respecto al mismo trimestre del año anterior.

Tasa de paro por sexo



Fuente: Elaboración propia a partir de los datos de la EPA.INE

Con relación al tercer trimestre del año anterior, en la Comunidad de Madrid se registra un aumento de 98.800 ocupados (2,98%) y una disminución de 13.700 parados (-3,62%), mientras que la población activa experimenta un incremento de 85.100 personas (2,30%).

Miles de personas

	Total	Variación sobre el trimestre anterior		Variación sobre igual trimestre del año anterior		
		Diferencia	%	Diferencia	%	
Comunidad de Madrid						
Población de 16 y más años	5.994,6	15,2	0,25	133,2	2,27	
Población activa	3.784,3	34,4	0,92	85,1	2,30	
Población ocupada	3.419,1	-12,6	-0,37	98,8	2,98	
Población parada	365,2	47,0	14,78	-13,7	-3,62	
Tasa de actividad (%)	63,13	0,4	-	0,02	-	
Tasa de paro (%)	9,65	1,2	-	-0,59	-	
Hombre	9,01	1,7	-	0,76	-	
Mujer	10,31	0,7	-	-2,01	-	
España						
Población de 16 y más años	41.629,6	132,6	0,32	572,5	1,39	
Población activa	24.577,1	137,1	0,56	236,1	0,97	
Población ocupada	21.823,0	138,3	0,64	376,5	1,76	
Población parada	2.754,1	-1,2	-0,04	-140,4	-4,85	
Tasa de actividad (%)	59,04	0,14	-	-0,25	-	
Tasa de paro (%)	11,21	-0,07	-	-0,69	-	
Hombre	10,02	-0,06	-	-0,30	-	
Mujer	12,54	-0,07	-	-1,12	-	

Fuente: Elaboración propia a partir de los datos de la EPA.INE