

Boletín mensual de precios de consumo

Mayo 2021



Comunidad
de Madrid

INDICE

1.	Índice General y tasas de variación por grupos:	1
-	Comunidad de Madrid	
-	España	
2.	Repercusión de cada grupo en la tabla de variación mensual	2
3.	Índice, tasas de variación y repercusión por rúbricas	4
4.	Tasa de inflación por años y meses:	6
-	Comunidad de Madrid	
-	España	
5.	Tasa de inflación no alimentaria:	8
-	Comunidad de Madrid	
-	España	
6.	Evolución del IPC por meses según años de variación y repercusión para cada grupo:	
6.1.	Alimentos y bebidas no alcohólicas	10
6.2.	Bebidas alcohólicas y tabaco	11
6.3.	Vestido y Calzado	12
6.4.	Vivienda, agua, electricidad, gas y otros combustibles	13
6.5.	Muebles, artículos del hogar y artículos para el mantenimiento corriente del hogar	14
6.6.	Sanidad	15
6.7.	Transporte	16
6.8.	Comunicaciones	17
6.9.	Ocio y Cultura	18
6.10.	Enseñanza	19
6.11.	Restaurantes y Hoteles	20
6.12.	Otros Bienes y Servicios	21
7.	Evolución del IPC por años y meses según rúbricas:	
7.1.	Alimentos y bebidas no alcohólicas	22
7.2.	Bebidas alcohólicas y tabaco	28
7.3.	Vestido y Calzado	29
7.4.	Vivienda, agua, electricidad, gas y otros combustibles	31
7.5.	Muebles, artículos del hogar y artículos para el mantenimiento corriente del hogar	32
7.6.	Sanidad	34
7.7.	Transporte	35
7.8.	Comunicaciones	36
7.9.	Ocio y Cultura	37
7.10.	Enseñanza	38
7.11.	Hoteles, Cafés y Restaurantes	39
7.12.	Otros Bienes y Servicios	40



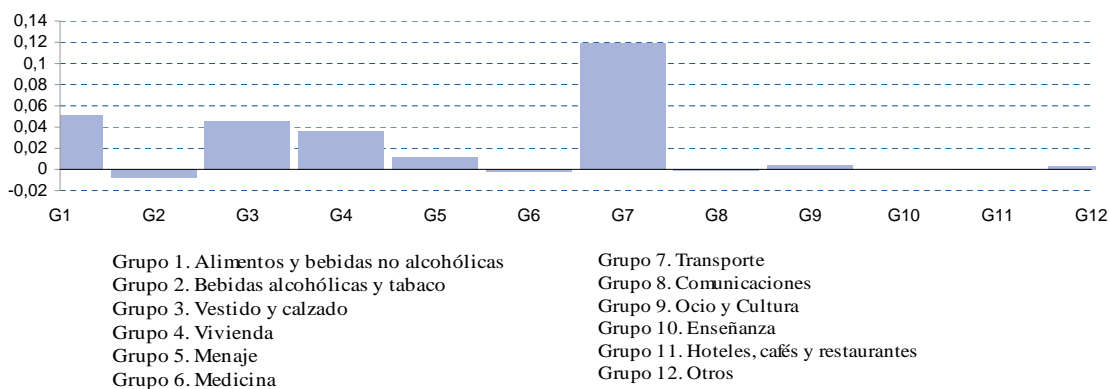
1. Índice general y tasas de variación por grupos. Mayo 2021

	Comunidad de Madrid				España			
	Índice	Tasas de variación (%)			Índice	Tasas de variación (%)		
		Sobre el mes anterior	En lo que va de año	Sobre igual mes año anterior		Sobre el mes anterior	En lo que va de año	Sobre igual mes año anterior
General	106,338	0,3	1,8	2,1	106,811	0,5	2,0	2,7
General sin alimentación	106,182	0,3	1,9	2,5	106,581	0,5	2,2	3,4
Alimentos y bebidas no alcohólicas	107,327	0,2	1,6	0,9	108,057	0,4	1,7	0,8
Bebidas alcohólicas y tabaco	104,711	-0,2	0,5	-0,3	104,892	0,0	0,6	-0,3
Vestido y calzado	109,153	0,8	-2,6	1,1	111,295	2,3	-1,5	1,0
Vivienda	107,802	0,2	4,4	7,2	108,808	0,4	5,9	10,4
Menaje	101,501	0,2	0,2	-0,5	101,741	0,3	0,6	0,6
Medicina	101,064	-0,1	-1,4	0,0	102,778	0,1	0,2	0,6
Tranporte	111,703	0,9	5,6	8,8	111,452	1,1	6,0	9,4
Comunicaciones	101,276	0,0	0,5	-4,5	100,210	0,0	0,4	-4,5
Ocio y cultura	100,446	0,1	0,2	-0,1	99,272	-0,1	-0,3	0,2
Enseñanza	104,153	0,0	0,0	1,4	103,143	0,0	0,0	-0,2
Hoteles, cafés y restaurantes	106,386	0,4	1,7	-1,6	107,356	0,3	1,0	-0,6
Otros bienes y servicios	106,199	0,0	0,0	0,3	105,382	-0,1	0,3	0,6

2. Repercusión de cada grupo en la tasa de variación mensual. Mayo 2021

	Indice	% Variación mensual	Ponderación	Repercusión
General	106,338	0,3	1,000000	0,3037
Alimentos y bebidas no alcohólicas	107,327	0,2	0,208773	0,0516
Bebidas alcohólicas y tabaco	104,711	-0,2	0,031223	-0,0077
Vestido y calzado	109,153	0,8	0,057795	0,0453
Vivienda	107,802	0,2	0,154207	0,0362
Menaje	101,501	0,2	0,059231	0,0116
Medicina	101,064	-0,1	0,040609	-0,0023
Transporte	111,703	0,9	0,123709	0,1187
Comunicaciones	101,276	0,0	0,037871	-0,0006
Ocio y cultura	100,446	0,1	0,075962	0,0041
Enseñanza	104,153	0,0	0,022244	0,0000
Hoteles, cafés y restaurantes	106,386	0,4	0,001000	0,0004
Otros bienes y servicios	106,199	0,0	0,066153	0,0027

Repercusión de cada grupo en la tasa de variación mensual. Mayo 2021



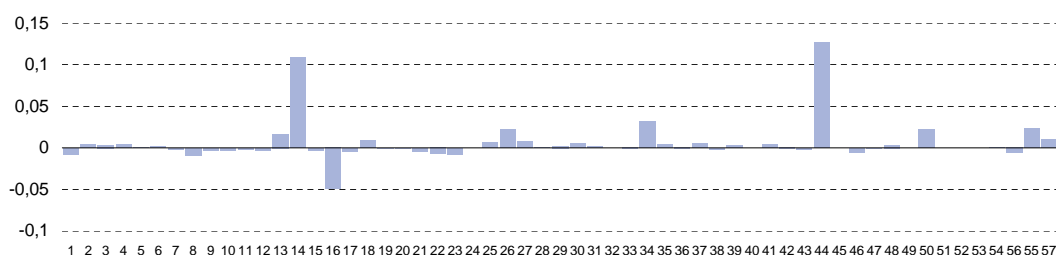
3. Índice, tasas de variación y repercusión por rubricas. Mayo 2021

	Índice	Tasas de variación (%)			Ponderación	Repercusión mensual
		Sobre el mes anterior	En lo que va de año	Sobre igual mes año anterior		
1 Cereales y derivados	100,456	-0,5	0,9	-0,8	0,015907	-0,0074
2 Pan	107,072	0,4	1,4	1,3	0,012396	0,0044
3 Carne de vacuno	103,655	0,3	0,6	1,1	0,010925	0,0033
4 Carne de ovino	107,336	1,5	-6,1	6,1	0,002505	0,0038
5 Carne de porcino	113,662	0,0	0,3	-0,3	0,006277	0,0003
6 Carne de aves	107,345	0,1	1,5	1,6	0,009745	0,0014
7 Otras carnes	109,223	-0,1	0,2	0,0	0,023178	-0,0014
8 Pescado fresco y congelado	109,894	-0,7	-3,0	3,7	0,012545	-0,0086
9 Crustáceos, moluscos y preparados de pescado	109,968	-0,2	0,6	-0,2	0,013049	-0,0023
10 Huevos	107,518	-0,8	1,7	-0,4	0,003104	-0,0024
11 Leche	98,753	-0,2	0,4	-0,1	0,007240	-0,0014
12 Productos lácteos	101,884	-0,2	0,0	-1,1	0,014922	-0,0025
13 Aceites y grasas	91,006	4,1	9,3	8,0	0,004914	0,0166
14 Frutas frescas	115,840	5,3	4,7	1,0	0,019657	0,1089
15 Frutas en conserva y frutos secos	97,810	-1,2	0,1	-2,6	0,002680	-0,0029
16 Legumbres y hortalizas frescas	119,603	-3,7	7,8	0,9	0,011345	-0,0492
17 Preparados de legumbres y hortalizas	106,405	-0,5	-1,0	0,0	0,007206	-0,0036
18 Patatas y sus preparados	112,336	2,8	8,1	0,8	0,003113	0,0091
19 Café, cacao e infusiones	102,043	-0,2	0,8	1,2	0,004083	-0,0006
20 Azúcar	106,599	-0,8	-1,4	-3,6	0,000595	-0,0005
21 Otros preparados alimenticios	102,045	-0,6	0,0	0,2	0,007206	-0,0042
22 Agua mineral, refrescos y zumos	111,579	-0,7	6,6	5,2	0,009928	-0,0070
23 Bebidas alcohólicas	108,865	-0,7	1,2	-1,6	0,010710	-0,0080
24 Tabaco	103,129	0,0	0,1	0,1	0,020513	0,0001
25 Prendas de vestir de hombre	102,252	0,5	-9,2	-0,7	0,014040	0,0061
26 Prendas de vestir de mujeres	112,541	1,0	-3,2	1,9	0,020621	0,0219
27 Prendas de vestir de niño y bebé	113,534	1,0	6,6	2,1	0,007468	0,0075
28 Complementos y reparaciones de prendas de vestir	106,078	0,3	-5,6	0,8	0,002120	0,0007
29 Calzado de hombre	108,806	0,4	1,2	0,5	0,004772	0,0022
30 Calzado de mujer	109,688	0,9	-0,1	1,1	0,006312	0,0057
31 Calzado de niño	104,715	0,5	-0,1	1,7	0,002219	0,0012
32 Reparación de calzado	110,746	0,3	1,2	1,9	0,000243	0,0001
33 Vivienda en alquiler	106,101	0,0	-0,1	0,2	0,044354	-0,0010
34 Calefacción, alumbrado y otros servicios	110,398	0,5	10,8	18,2	0,062290	0,0320
35 Conservación de la vivienda	105,110	0,1	0,2	0,3	0,047562	0,0041

3. Índice, tasas de variación y repercusión por rubricas. Mayo 2021. (Concl.)

	Índice	Tasas de variación (%)			Ponderación	Repercusión mensual
		Sobre el mes anterior	En lo que va de año	Sobre igual mes año anterior		
36 Muebles y revestimiento de suelo	102,297	0,1	1,4	1,0	0,011056	0,0010
37 Textiles y accesorios para el hogar	98,063	1,3	1,7	-0,1	0,004172	0,0050
38 Electrodomésticos y reparaciones	94,869	-0,2	0,8	0,6	0,007433	-0,0012
39 Herramientas para el hogar	99,493	0,7	0,4	-0,6	0,003780	0,0025
40 Artículos no duraderos para el hogar	100,598	0,0	-1,3	-2,8	0,018877	0,0001
41 Servicios para el hogar	110,240	0,2	1,3	1,3	0,018702	0,0043
42 Servicios médicos y similares	106,094	0,0	0,6	1,9	0,017953	-0,0008
43 Medicamentos y material terapéutico	99,445	-0,1	-2,2	-0,9	0,025084	-0,0015
44 Transporte personal	113,699	1,0	6,2	10,4	0,114021	0,1263
45 Transporte público urbano	100,377	0,0	-0,5	-0,5	0,011622	0,0000
46 Transporte público interurbano	94,169	-1,4	-1,2	-6,3	0,004261	-0,0054
47 Comunicaciones	101,276	0,0	0,5	-4,5	0,037871	-0,0006
48 Objetos recreativos	89,099	0,2	0,1	-1,8	0,020154	0,0034
49 Publicaciones	108,997	0,0	0,6	1,2	0,008683	0,0002
50 Esparcimiento	104,789	0,7	2,2	0,7	0,033249	0,0225
51 Educación infantil y primaria	105,530	0,0	0,0	1,5	0,008985	0,0000
52 Educación secundaria	109,146	0,0	0,0	2,0	0,004814	0,0000
53 Educación universitaria	100,059	0,0	0,0	1,0	0,007915	0,0000
54 Otras enseñanzas	107,816	0,1	0,4	0,8	0,005870	0,0008
56 Turismo y hostelería	95,814	-0,4	-3,1	-3,5	0,016436	-0,0058
55 Artículos de uso personal	105,271	0,2	1,1	-1,4	0,123824	0,0232
57 Otros bienes y servicios	107,659	0,2	0,5	1,3	0,043241	0,0100

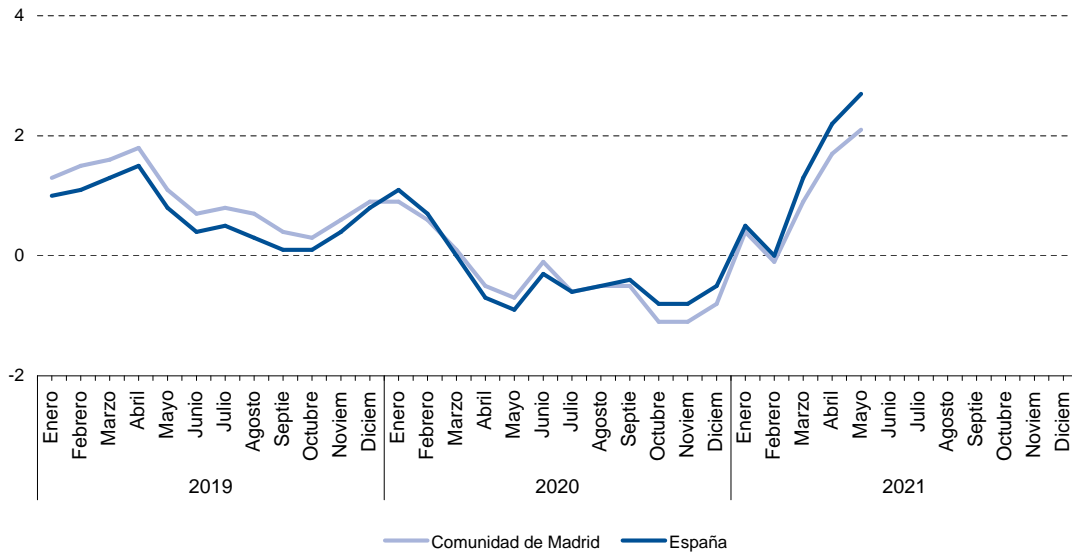
Índice, tasas de variación y repercusión por rubricas. Mayo 2021



4. Tasa de inflación por años y meses. Comunidad de Madrid y España

	Comunidad de Madrid				España			
	Indice	Tasas de variación (%)			Indice	Tasas de variación (%)		
		Sobre el mes anterior	En lo que va de año	Sobre igual mes año anterior		Sobre el mes anterior	En lo que va de año	Sobre igual mes año anterior
2019 Enero	103,364	-1,0	-1,0	1,3	103,071	-1,3	-1,3	1,0
Febrero	103,677	0,3	-0,7	1,5	103,322	0,2	-1,0	1,1
Marzo	103,954	0,3	-0,4	1,6	103,698	0,4	-0,7	1,3
Abril	104,787	0,8	0,4	1,8	104,743	1,0	0,3	1,5
Mayo	104,874	0,1	0,5	1,1	104,947	0,2	0,5	0,8
Junio	104,710	-0,2	0,3	0,7	104,824	-0,1	0,4	0,4
Julio	104,333	-0,4	-0,1	0,8	104,174	-0,6	-0,2	0,5
Agosto	104,197	-0,1	-0,2	0,7	104,116	-0,1	-0,3	0,3
Septiembre	104,375	0,2	0,0	0,4	104,116	0,0	-0,3	0,1
Octubre	105,150	0,7	0,7	0,3	105,126	1,0	0,7	0,1
Noviembre	105,303	0,1	0,9	0,6	105,304	0,2	0,9	0,4
Diciembre	105,294	0,0	0,9	0,9	105,228	-0,1	0,8	0,8
2020 Enero	104,336	-0,9	-0,9	0,9	104,202	-1,0	-1,0	1,1
Febrero	104,274	-0,1	-1,0	0,6	104,078	-0,1	-1,1	0,7
Marzo	104,069	-0,2	-1,2	0,1	103,679	-0,4	-1,5	0,0
Abril	104,276	0,2	-1,0	-0,5	103,992	0,3	-1,2	-0,7
Mayo	104,128	-0,1	-1,1	-0,7	103,986	0,0	-1,2	-0,9
Junio	104,619	0,5	-0,6	-0,1	104,466	0,5	-0,7	-0,3
Julio	103,660	-0,9	-1,6	-0,6	103,528	-0,9	-1,6	-0,6
Agosto	103,628	0,0	-1,6	-0,5	103,575	0,0	-1,6	-0,5
Septiembre	103,878	0,2	-1,3	-0,5	103,731	0,2	-1,4	-0,4
Octubre	104,032	0,1	-1,2	-1,1	104,275	0,5	-0,9	-0,8
Noviembre	104,180	0,1	-1,1	-1,1	104,447	0,2	-0,7	-0,8
Diciembre	104,502	0,3	-0,8	-0,8	104,668	0,2	-0,5	-0,5
2021 Enero	104,722	0,2	0,2	0,4	104,678	0,0	0,0	0,5
Febrero	104,123	-0,6	-0,4	-0,1	104,061	-0,6	-0,6	0,0
Marzo	105,029	0,9	0,5	0,9	105,070	1,0	0,4	1,3
Abril	106,016	0,9	1,4	1,7	106,311	1,2	1,6	2,2
Mayo	106,338	0,3	1,8	2,1	106,811	0,5	2,0	2,7
Junio								
Julio								
Agosto								
Septiembre								
Octubre								
Noviembre								
Diciembre								

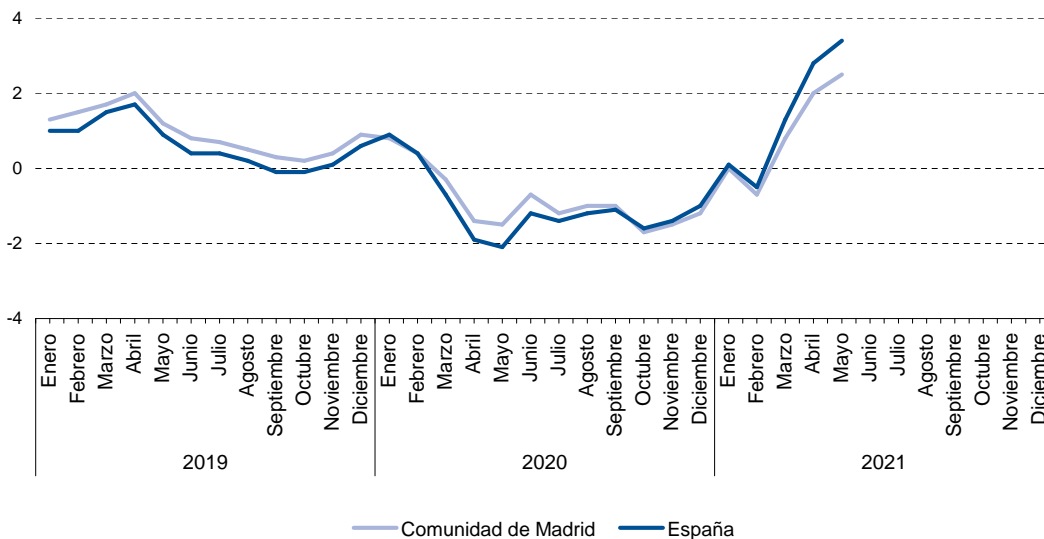
Tasa de inflación por años y meses. Comunidad de Madrid y España



5. Tasa de inflación no alimentaria de la Comunidad de Madrid y España

	Comunidad de Madrid				España			
	Indice	Tasas de variación (%)			Indice	Tasas de variación (%)		
		Sobre el mes anterior	En lo que va de año	Sobre igual mes anterior		Sobre el mes anterior	En lo que va de año	Sobre igual mes anterior
2019 Enero	103,343	-1,2	-1,2	1,3	102,973	-1,6	-1,6	1,0
Febrero	103,708	0,4	-0,8	1,5	103,214	0,2	-1,4	1,0
Marzo	104,172	0,4	-0,4	1,7	103,782	0,6	-0,9	1,5
Abril	105,202	1,0	0,6	2,0	105,128	1,3	0,4	1,7
Mayo	105,203	0,0	0,6	1,2	105,276	0,1	0,6	0,9
Junio	105,040	-0,2	0,4	0,8	105,023	-0,2	0,3	0,4
Julio	104,514	-0,5	-0,1	0,7	104,258	-0,7	-0,4	0,4
Agosto	104,291	-0,2	-0,3	0,5	104,157	-0,1	-0,5	0,2
Septiembre	104,560	0,3	0,0	0,3	104,180	0,0	-0,5	-0,1
Octubre	105,294	0,7	0,7	0,2	105,096	0,9	0,4	-0,1
Noviembre	105,396	0,1	0,8	0,4	105,334	0,2	0,6	0,1
Diciembre	105,489	0,1	0,9	0,9	105,292	0,0	0,6	0,6
2020 Enero	104,187	-1,2	-1,2	0,8	103,882	-1,3	-1,3	0,9
Febrero	104,144	0,0	-1,3	0,4	103,646	-0,2	-1,6	0,4
Marzo	103,810	-0,3	-1,6	-0,3	103,091	-0,5	-2,1	-0,7
Abril	103,740	-0,1	-1,7	-1,4	103,113	0,0	-2,1	-1,9
Mayo	103,612	-0,1	-1,8	-1,5	103,104	0,0	-2,1	-2,1
Junio	104,302	0,7	-1,1	-0,7	103,812	0,7	-1,4	-1,2
Julio	103,300	-1,0	-2,1	-1,2	102,833	-0,9	-2,3	-1,4
Agosto	103,233	-0,1	-2,1	-1,0	102,869	0,0	-2,3	-1,2
Septiembre	103,516	0,3	-1,9	-1,0	103,047	0,2	-2,1	-1,1
Octubre	103,515	0,0	-1,9	-1,7	103,383	0,3	-1,8	-1,6
Noviembre	103,789	0,3	-1,6	-1,5	103,855	0,5	-1,4	-1,4
Diciembre	104,252	0,4	-1,2	-1,2	104,258	0,4	-1,0	-1,0
2021 Enero	104,178	-0,1	-0,1	0,0	103,959	-0,3	-0,3	0,1
Febrero	103,467	-0,7	-0,8	-0,7	103,090	-0,8	-1,1	-0,5
Marzo	104,673	1,2	0,4	0,8	104,459	1,3	0,2	1,3
Abril	105,820	1,1	1,5	2,0	106,045	1,5	1,7	2,8
Mayo	106,182	0,3	1,9	2,5	106,581	0,5	2,2	3,4
Junio								
Julio								
Agosto								
Septiembre								
Octubre								
Noviembre								
Diciembre								

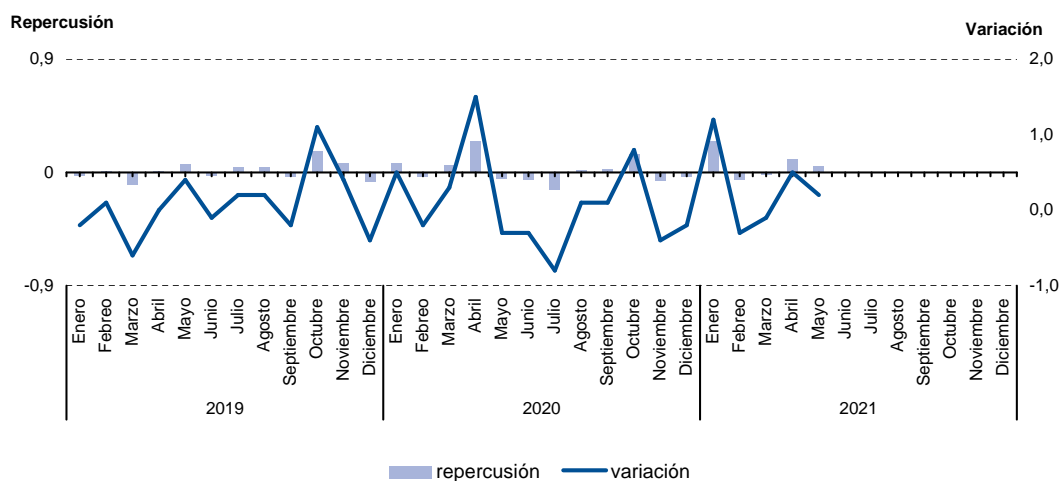
Tasa de inflación no alimentaria. Comunidad de Madrid y España



6.1. Evolución del I.P.C. por meses según años de variación y repercusión para cada grupo Alimentos y bebidas no alcohólicas

	2019			2020			2021		
	Indice	Variación	Repercusión	Indice	Variación	Repercusión	Indice	Variación	Repercusión
Enero	103,274	-0,2	-0,0290	104,936	0,5	0,0767	106,893	1,2	0,2481
Febrero	103,358	0,1	0,0132	104,718	-0,2	-0,0353	106,606	-0,3	-0,0565
Marzo	102,763	-0,6	-0,0932	105,082	0,3	0,0590	106,530	-0,1	-0,0150
Abril	102,805	0,0	0,0066	106,616	1,5	0,2487	107,065	0,5	0,1054
Mayo	103,227	0,4	0,0661	106,322	-0,3	-0,0477	107,327	0,2	0,0516
Junio	103,090	-0,1	-0,0215	105,988	-0,3	-0,0542			
Julio	103,341	0,2	0,0393	105,133	-0,8	-0,1386			
Agosto	103,595	0,2	0,0398	105,259	0,1	0,0204			
Septiembre	103,369	-0,2	-0,0354	105,401	0,1	0,0230			
Octubre	104,460	1,1	0,1710	106,276	0,8	0,1419			
Noviembre	104,923	0,4	0,0726	105,843	-0,4	-0,0702			
Diciembre	104,463	-0,4	-0,0721	105,633	-0,2	-0,0341			

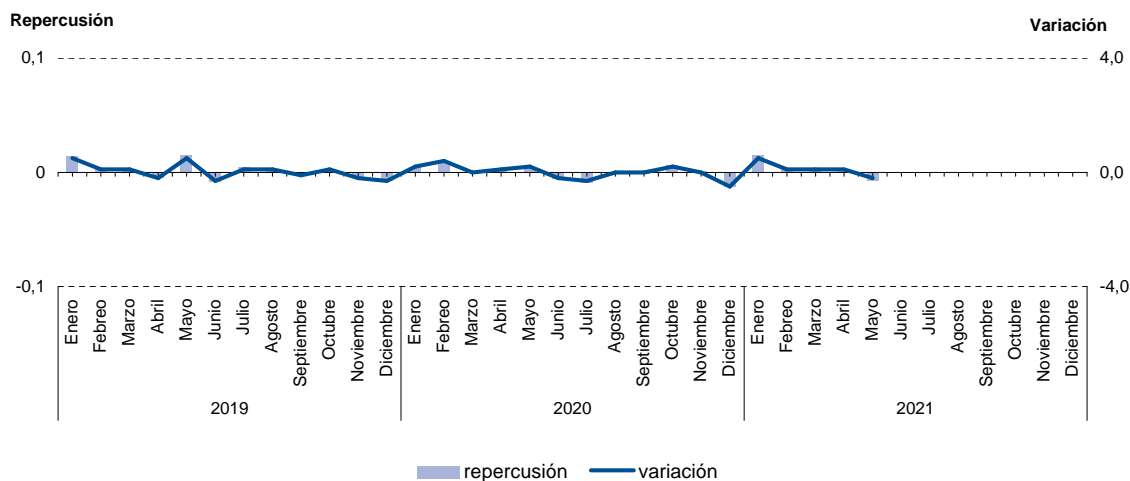
Evolución del IPC. Alimentos y bebidas no alcohólicas



6.2. Evolución del I.P.C. por meses según años de variación y repercusión para cada grupo Bebidas alcohólicas y tabaco

	2019			2020			2021		
	Indice	Variación	Repercusión	Indice	Variación	Repercusión	Indice	Variación	Repercusión
Enero	104,079	0,5	0,0139	104,367	0,2	0,0047	104,712	0,5	0,0148
Febrero	104,228	0,1	0,0040	104,740	0,4	0,0099	104,805	0,1	0,0027
Marzo	104,325	0,1	0,0026	104,767	0,0	0,0007	104,880	0,1	0,0022
Abril	104,155	-0,2	-0,0046	104,824	0,1	0,0015	104,971	0,1	0,0027
Mayo	104,708	0,5	0,0149	105,003	0,2	0,0048	104,711	-0,2	-0,0077
Junio	104,403	-0,3	-0,0082	104,780	-0,2	-0,0059			
Julio	104,554	0,1	0,0041	104,450	-0,3	-0,0088			
Agosto	104,633	0,1	0,0021	104,449	0,0	0,0000			
Septiembre	104,578	-0,1	-0,0015	104,407	0,0	-0,0011			
Octubre	104,659	0,1	0,0022	104,637	0,2	0,0061			
Noviembre	104,471	-0,2	-0,0051	104,683	0,0	0,0012			
Diciembre	104,190	-0,3	-0,0076	104,210	-0,5	-0,0126			

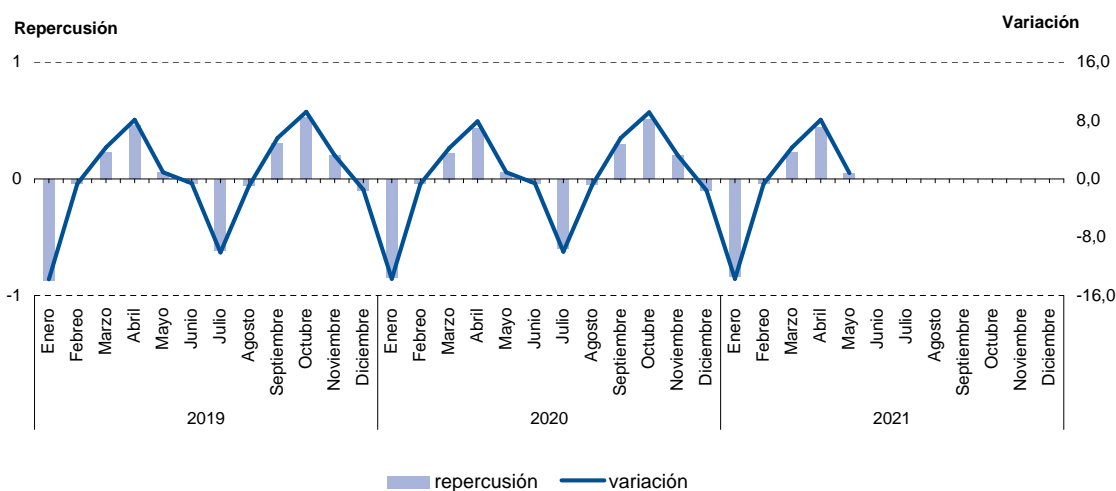
Evolución del IPC. Bebidas alcohólicas y tabaco



6.3. Evolución del I.P.C. por meses según años de variación y repercusión para cada grupo Vestido y calzado

	2019			2020			2021		
	Indice	Variación	Repercusión	Indice	Variación	Repercusión	Indice	Variación	Repercusión
Enero	94,748	-13,8	-0,8660	95,818	-13,7	-0,8401	96,729	-13,7	-0,8375
Febrero	94,080	-0,7	-0,0382	95,146	-0,7	-0,0372	96,092	-0,7	-0,0347
Marzo	98,099	4,3	0,2297	99,163	4,2	0,2224	100,245	4,3	0,2264
Abril	106,071	8,1	0,4555	107,034	7,9	0,4357	108,322	8,1	0,4403
Mayo	107,034	0,9	0,0550	108,016	0,9	0,0544	109,153	0,8	0,0453
Junio	106,352	-0,6	-0,0390	107,349	-0,6	-0,0369			
Julio	95,633	-10,1	-0,6125	96,586	-10,0	-0,5958			
Agosto	94,696	-1,0	-0,0535	95,719	-0,9	-0,0480			
Septiembre	100,039	5,6	0,3053	101,107	5,6	0,2983			
Octubre	109,271	9,2	0,5275	110,297	9,1	0,5087			
Noviembre	112,735	3,2	0,1979	113,874	3,2	0,1980			
Diciembre	110,994	-1,5	-0,0995	112,092	-1,6	-0,0986			

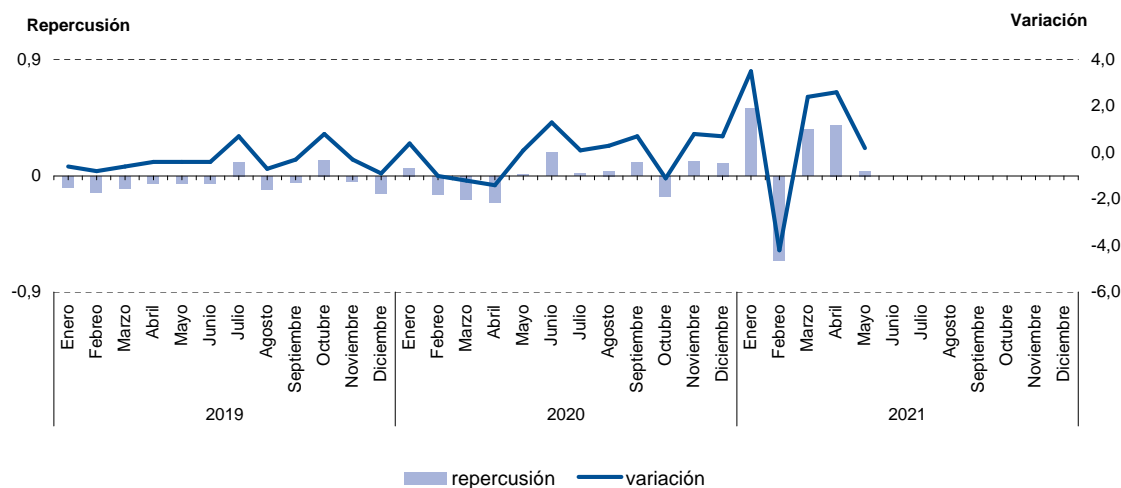
Evolución del IPC. Vestido y calzado



6.4. Evolución del I.P.C. por meses según años de variación y repercusión para cada grupo Vivienda

	2019			2020			2021		
	Indice	Variación	Repercusión	Indice	Variación	Repercusión	Indice	Variación	Repercusión
Enero	107,190	-0,6	-0,0876	104,154	0,4	0,0628	106,862	3,5	0,5207
Febrero	106,313	-0,8	-0,1241	103,157	-1,0	-0,1426	102,377	-4,2	-0,6524
Marzo	105,661	-0,6	-0,0923	101,880	-1,2	-0,1827	104,846	2,4	0,3591
Abril	105,272	-0,4	-0,0550	100,464	-1,4	-0,2026	107,553	2,6	0,3938
Mayo	104,849	-0,4	-0,0599	100,545	0,1	0,0116	107,802	0,2	0,0362
Junio	104,444	-0,4	-0,0573	101,815	1,3	0,1817			
Julio	105,189	0,7	0,1054	101,943	0,1	0,0183			
Agosto	104,474	-0,7	-0,1012	102,205	0,3	0,0375			
Septiembre	104,121	-0,3	-0,0499	102,918	0,7	0,1020			
Octubre	104,981	0,8	0,1217	101,828	-1,1	-0,1559			
Noviembre	104,659	-0,3	-0,0456	102,599	0,8	0,1103			
Diciembre	103,715	-0,9	-0,1336	103,282	0,7	0,0977			

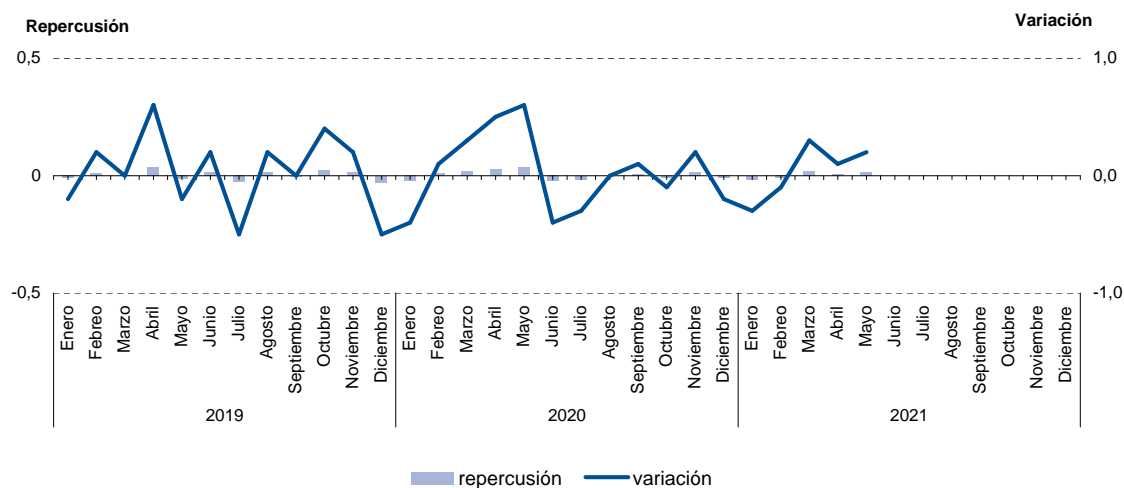
Evolución del IPC. Vivienda



6.5. Evolución del I.P.C. por meses según años de variación y repercusión para cada grupo Menaje

	2019			2020			2021		
	Indice	Variación	Repercusión	Indice	Variación	Repercusión	Indice	Variación	Repercusión
Enero	100,257	-0,2	-0,0093	100,447	-0,4	-0,0211	101,054	-0,3	-0,0150
Febrero	100,419	0,2	0,0088	100,585	0,1	0,0074	100,911	-0,1	-0,0080
Marzo	100,421	0,0	0,0001	100,894	0,3	0,0166	101,193	0,3	0,0158
Abril	101,047	0,6	0,0340	101,392	0,5	0,0268	101,294	0,1	0,0056
Mayo	100,798	-0,2	-0,0135	102,016	0,6	0,0336	101,501	0,2	0,0116
Junio	101,037	0,2	0,0130	101,614	-0,4	-0,0216			
Julio	100,564	-0,5	-0,0257	101,341	-0,3	-0,0147			
Agosto	100,777	0,2	0,0116	101,328	0,0	-0,0007			
Septiembre	100,753	0,0	-0,0013	101,403	0,1	0,0040			
Octubre	101,132	0,4	0,0206	101,289	-0,1	-0,0061			
Noviembre	101,374	0,2	0,0131	101,500	0,2	0,0114			
Diciembre	100,838	-0,5	-0,0291	101,322	-0,2	-0,0096			

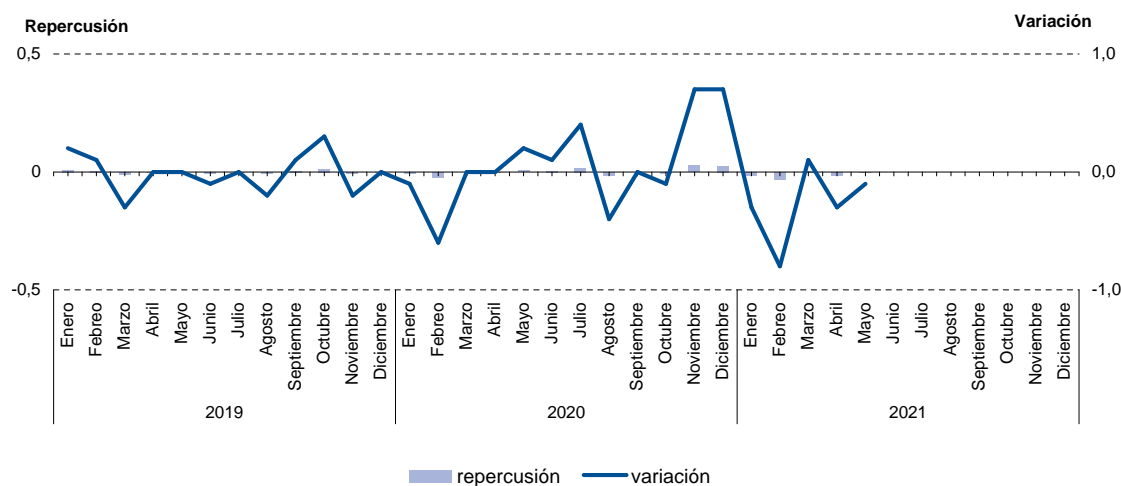
Evolución del IPC. Menaje



6.6. Evolución del I.P.C. por meses según años de variación y repercusión para cada grupo Medicina

	2019			2020			2021		
	Indice	Variación	Repercusión	Indice	Variación	Repercusión	Indice	Variación	Repercusión
Enero	101,811	0,2	0,0069	101,533	-0,1	-0,0034	102,173	-0,3	-0,0129
Febrero	101,942	0,1	0,0048	100,945	-0,6	-0,0222	101,385	-0,8	-0,0302
Marzo	101,650	-0,3	-0,0108	100,926	0,0	-0,0007	101,460	0,1	0,0029
Abril	101,608	0,0	-0,0016	100,949	0,0	0,0009	101,124	-0,3	-0,0129
Mayo	101,630	0,0	0,0008	101,103	0,2	0,0058	101,064	-0,1	-0,0023
Junio	101,536	-0,1	-0,0035	101,211	0,1	0,0041			
Julio	101,507	0,0	-0,0011	101,643	0,4	0,0163			
Agosto	101,322	-0,2	-0,0068	101,254	-0,4	-0,0147			
Septiembre	101,464	0,1	0,0052	101,253	0,0	0,0000			
Octubre	101,796	0,3	0,0123	101,102	-0,1	-0,0057			
Noviembre	101,610	-0,2	-0,0069	101,829	0,7	0,0275			
Diciembre	101,623	0,0	0,0005	102,509	0,7	0,0257			

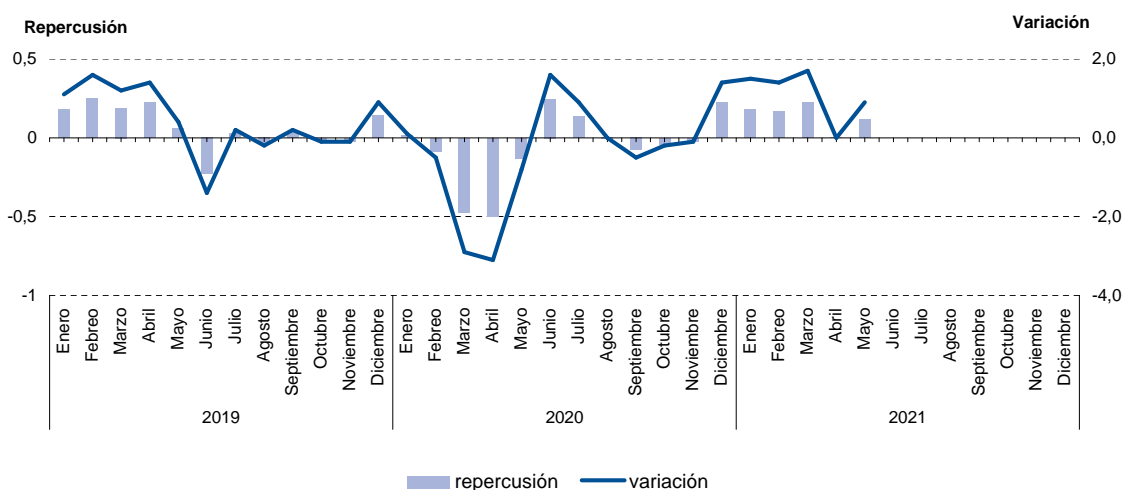
Evolución del IPC. Medicina



6.7. Evolución del I.P.C. por meses según años de variación y repercusión para cada grupo Transportes

	2019			2020			2021		
	Indice	Variación	Repercusión	Indice	Variación	Repercusión	Indice	Variación	Repercusión
Enero	106,246	1,1	0,1776	110,541	0,1	0,0150	107,328	1,5	0,1816
Febrero	107,901	1,6	0,2480	109,965	-0,5	-0,0867	108,778	1,4	0,1692
Marzo	109,167	1,2	0,1897	106,828	-2,9	-0,4720	110,676	1,7	0,2215
Abril	110,668	1,4	0,2249	103,530	-3,1	-0,4962	110,686	0,0	0,0012
Mayo	111,057	0,4	0,0583	102,668	-0,8	-0,1297	111,703	0,9	0,1187
Junio	109,539	-1,4	-0,2275	104,308	1,6	0,2467			
Julio	109,728	0,2	0,0283	105,210	0,9	0,1357			
Agosto	109,475	-0,2	-0,0379	105,179	0,0	-0,0047			
Septiembre	109,737	0,2	0,0393	104,676	-0,5	-0,0757			
Octubre	109,646	-0,1	-0,0136	104,415	-0,2	-0,0393			
Noviembre	109,485	-0,1	-0,0241	104,277	-0,1	-0,0208			
Diciembre	110,441	0,9	0,1432	105,772	1,4	0,2249			

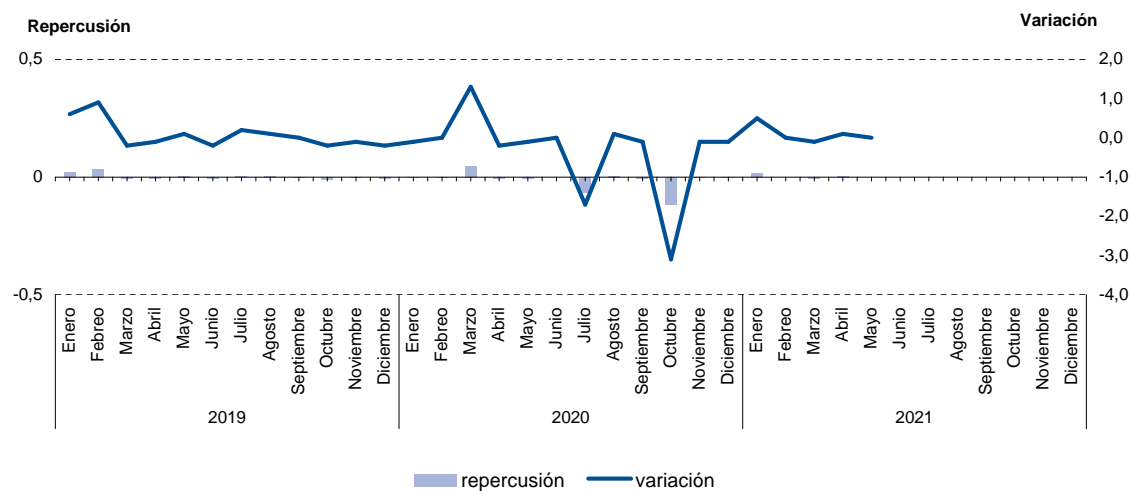
Evolución del IPC. Transportes



6.8. Evolución del I.P.C. por meses según años de variación y repercusión para cada grupo Comunicaciones

	2019			2020			2021		
	Indice	Variación	Repercusión	Indice	Variación	Repercusión	Indice	Variación	Repercusión
Enero	104,541	0,6	0,0209	104,900	-0,1	-0,0020	101,333	0,5	0,0192
Febrero	105,476	0,9	0,0331	104,928	0,0	0,0010	101,306	0,0	-0,0010
Marzo	105,294	-0,2	-0,0065	106,272	1,3	0,0488	101,171	-0,1	-0,0048
Abril	105,201	-0,1	-0,0033	106,101	-0,2	-0,0062	101,293	0,1	0,0044
Mayo	105,317	0,1	0,0041	106,006	-0,1	-0,0034	101,276	0,0	-0,0006
Junio	105,125	-0,2	-0,0068	106,004	0,0	-0,0001			
Julio	105,294	0,2	0,0060	104,175	-1,7	-0,0664			
Agosto	105,429	0,1	0,0048	104,294	0,1	0,0043			
Septiembre	105,474	0,0	0,0016	104,177	-0,1	-0,0042			
Octubre	105,226	-0,2	-0,0088	100,961	-3,1	-0,1167			
Noviembre	105,161	-0,1	-0,0023	100,885	-0,1	-0,0028			
Diciembre	104,956	-0,2	-0,0073	100,796	-0,1	-0,0032			

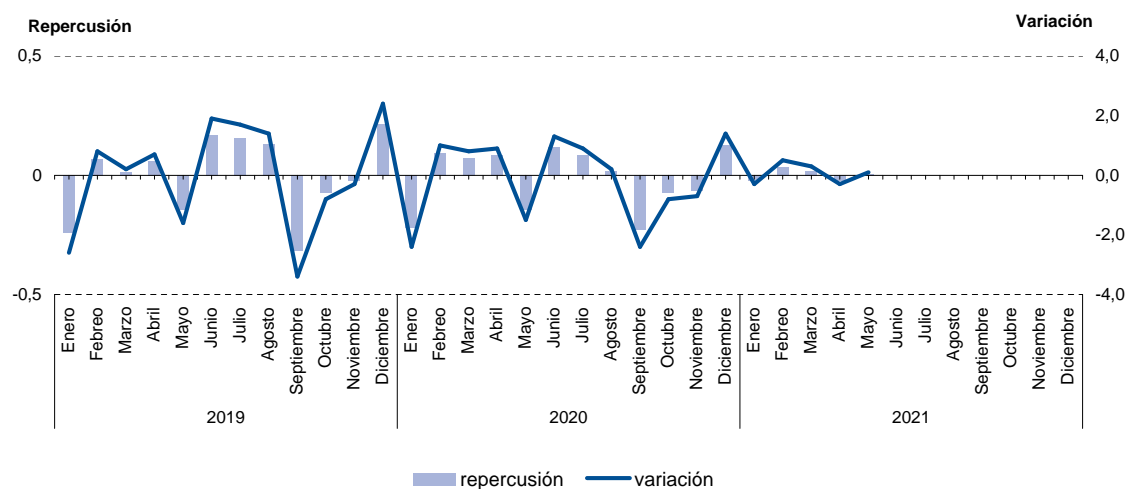
Evolución del IPC. Comunicaciones



6.9. Evolución del I.P.C. por meses según años de variación y repercusión para cada grupo Ocio y cultura

	2019			2020			2021		
	Indice	Variación	Repercusión	Indice	Variación	Repercusión	Indice	Variación	Repercusión
Enero	98,977	-2,6	-0,2425	99,368	-2,4	-0,2211	99,950	-0,3	-0,0237
Febrero	99,743	0,8	0,0693	100,368	1,0	0,0906	100,442	0,5	0,0353
Marzo	99,901	0,2	0,0143	101,158	0,8	0,0715	100,701	0,3	0,0186
Abril	100,562	0,7	0,0598	102,079	0,9	0,0834	100,389	-0,3	-0,0224
Mayo	98,982	-1,6	-0,1429	100,500	-1,5	-0,1430	100,446	0,1	0,0041
Junio	100,835	1,9	0,1675	101,806	1,3	0,1183			
Julio	102,555	1,7	0,1555	102,723	0,9	0,0830			
Agosto	104,005	1,4	0,1311	102,917	0,2	0,0176			
Septiembre	100,512	-3,4	-0,3158	100,416	-2,4	-0,2265			
Octubre	99,713	-0,8	-0,0722	99,605	-0,8	-0,0734			
Noviembre	99,441	-0,3	-0,0246	98,891	-0,7	-0,0647			
Diciembre	101,809	2,4	0,2141	100,281	1,4	0,1259			

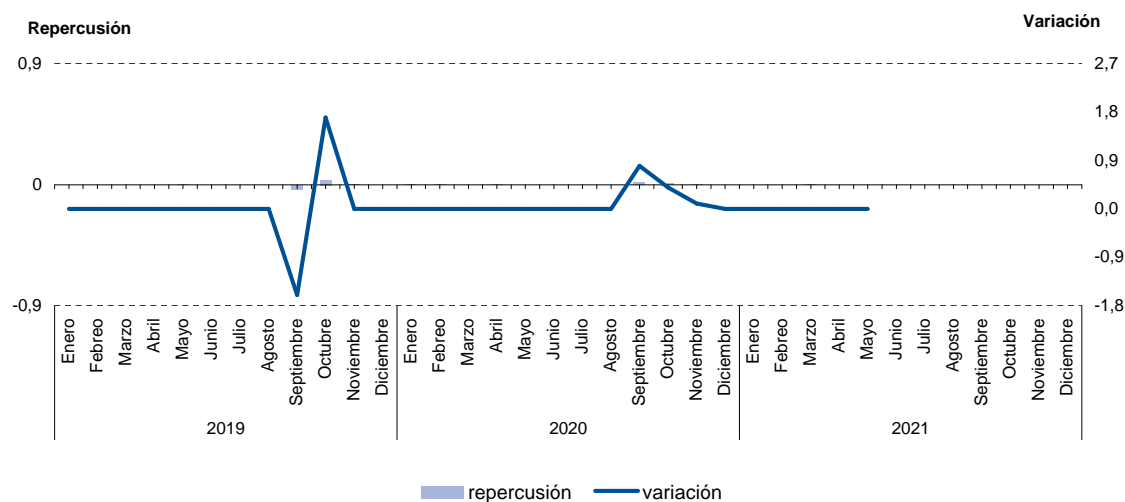
Evolución del IPC. Ocio y cultura



6.10. Evolución del I.P.C. por meses según años de variación y repercusión para cada grupo Enseñanza

	2019			2020			2021		
	Indice	Variación	Repercusión	Indice	Variación	Repercusión	Indice	Variación	Repercusión
Enero	102,601	0,0	-0,0004	102,732	0,0	0,0007	104,114	0,0	0,0000
Febrero	102,601	0,0	0,0000	102,740	0,0	0,0002	104,114	0,0	0,0000
Marzo	102,553	0,0	-0,0010	102,740	0,0	0,0000	104,153	0,0	0,0008
Abril	102,553	0,0	0,0000	102,749	0,0	0,0002	104,153	0,0	0,0000
Mayo	102,579	0,0	0,0005	102,749	0,0	0,0000	104,153	0,0	0,0000
Junio	102,579	0,0	0,0000	102,749	0,0	0,0000			
Julio	102,579	0,0	0,0000	102,740	0,0	-0,0002			
Agosto	102,579	0,0	0,0000	102,740	0,0	0,0000			
Septiembre	100,905	-1,6	-0,0346	103,564	0,8	0,0171			
Octubre	102,648	1,7	0,0360	103,990	0,4	0,0088			
Noviembre	102,696	0,0	0,0010	104,114	0,1	0,0026			
Diciembre	102,696	0,0	0,0000	104,114	0,0	0,0000			

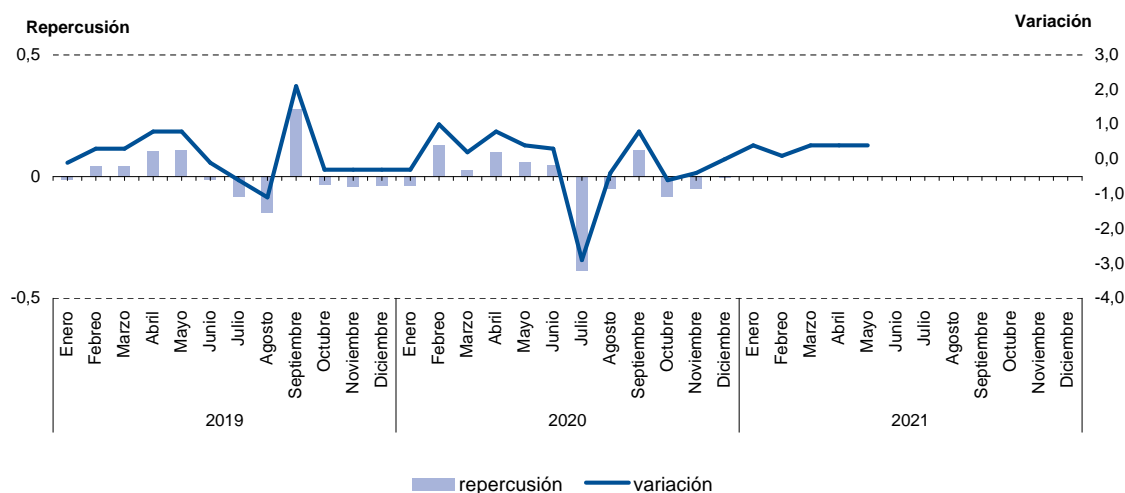
Evolución del IPC. Enseñanza



6.11. Evolución del I.P.C. por meses según años de variación y repercusión para cada grupo Hoteles, cafés y restaurantes

	2019			2020			2021		
	Indice	Variación	Repercusión	Indice	Variación	Repercusión	Indice	Variación	Repercusión
Enero	104,077	-0,1	-0,0134	105,532	-0,3	-0,0375	105,030	0,4	0,0004
Febrero	104,426	0,3	0,0437	106,578	1,0	0,1277	105,118	0,1	0,0001
Marzo	104,755	0,3	0,0412	106,782	0,2	0,0249	105,567	0,4	0,0004
Abril	105,594	0,8	0,1050	107,605	0,8	0,1004	105,971	0,4	0,0004
Mayo	106,446	0,8	0,1067	108,073	0,4	0,0571	106,386	0,4	0,0004
Junio	106,366	-0,1	-0,0100	108,443	0,3	0,0452			
Julio	105,705	-0,6	-0,0828	105,289	-2,9	-0,3849			
Agosto	104,521	-1,1	-0,1482	104,872	-0,4	-0,0509			
Septiembre	106,734	2,1	0,2771	105,761	0,8	0,1085			
Octubre	106,456	-0,3	-0,0348	105,074	-0,6	-0,0838			
Noviembre	106,123	-0,3	-0,0417	104,664	-0,4	-0,0500			
Diciembre	105,839	-0,3	-0,0356	104,621	0,0	-0,0052			

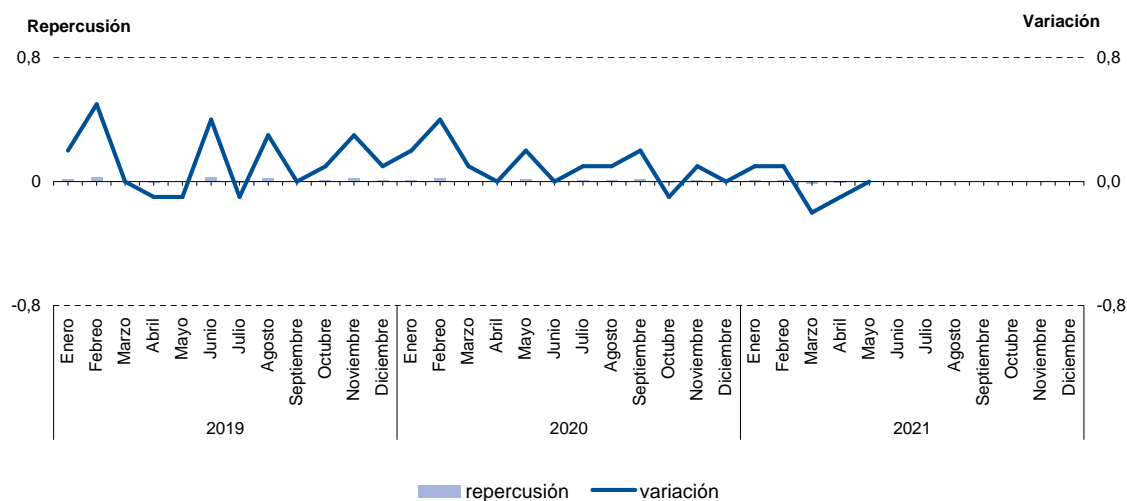
Evolución del IPC. Hoteles, cafés y restaurantes



6.12. Evolución del I.P.C. por meses según años de variación y repercusión para cada grupo Otros bienes y servicios

	2019			2020			2021		
	Indice	Variación	Repercusión	Indice	Variación	Repercusión	Indice	Variación	Repercusión
Enero	103,419	0,2	0,0115	105,155	0,2	0,0104	106,341	0,1	0,0077
Febrero	103,893	0,5	0,0281	105,536	0,4	0,0229	106,455	0,1	0,0071
Marzo	103,919	0,0	0,0015	105,590	0,1	0,0032	106,257	-0,2	-0,0124
Abril	103,802	-0,1	-0,0069	105,628	0,0	0,0023	106,155	-0,1	-0,0064
Mayo	103,750	-0,1	-0,0031	105,882	0,2	0,0153	106,199	0,0	0,0027
Junio	104,210	0,4	0,0273	105,843	0,0	-0,0023			
Julio	104,078	-0,1	-0,0078	105,988	0,1	0,0087			
Agosto	104,397	0,3	0,0189	106,071	0,1	0,0050			
Septiembre	104,431	0,0	0,0020	106,274	0,2	0,0122			
Octubre	104,543	0,1	0,0066	106,131	-0,1	-0,0086			
Noviembre	104,888	0,3	0,0205	106,255	0,1	0,0075			
Diciembre	104,982	0,1	0,0056	106,217	0,0	-0,0023			

Evolución del IPC. Otros bienes y servicios



7.1. Evolución del I.P.C. por años y meses según rubricas para cada grupo Alimentos y bebidas no alcohólicas

	Cereales y derivados		Pan		Carne de vacuno		Carne de ovino	
	Indice	T1-12 (*)	Indice	T1-12 (*)	Indice	T1-12 (*)	Indice	T1-12 (*)
2019								
Enero	98,358	-0,2	103,783	1,7	100,838	2,2	102,227	1,0
Febrero	98,836	0,2	104,051	1,6	100,989	2,0	96,790	4,2
Marzo	99,085	0,2	104,642	2,0	100,771	1,1	95,119	2,0
Abril	99,648	0,4	104,982	2,4	101,110	1,7	94,678	0,7
Mayo	99,735	-0,3	104,406	1,4	100,826	1,4	98,967	2,4
Junio	98,773	-0,1	104,079	1,9	100,180	0,6	100,316	1,5
Julio	99,081	-0,1	104,824	2,2	100,161	0,9	101,942	0,8
Agosto	100,020	0,3	105,412	3,1	100,025	1,2	103,536	-0,1
Septiembre	99,183	-0,1	104,995	2,2	100,655	1,2	106,853	-2,8
Octubre	99,365	0,3	104,845	2,2	100,970	1,0	106,079	-2,2
Noviembre	100,223	0,6	105,717	2,6	101,324	0,5	106,054	-1,0
Diciembre	99,285	0,1	105,374	2,2	101,624	0,3	113,013	3,7
2020								
Enero	101,045	2,7	105,731	1,9	102,068	1,2	112,720	10,3
Febrero	99,466	0,6	105,552	1,4	102,849	1,8	112,968	16,7
Marzo	99,318	0,2	104,462	-0,2	102,939	2,2	113,727	19,6
Abril	99,518	-0,1	105,249	0,3	103,324	2,2	112,706	19,0
Mayo	101,315	1,6	105,699	1,2	102,572	1,7	101,182	2,2
Junio	100,706	2,0	105,505	1,4	102,258	2,1	102,257	1,9
Julio	99,401	0,3	105,876	1,0	102,366	2,2	109,229	7,1
Agosto	101,045	1,0	105,731	0,3	102,068	2,0	112,720	8,9
Septiembre	99,466	0,3	105,552	0,5	102,849	2,2	112,968	5,7
Octubre	99,318	0,0	104,462	-0,4	102,939	2,0	113,727	7,2
Noviembre	99,518	-0,7	105,249	-0,4	103,324	2,0	112,706	6,3
Diciembre	99,578	0,3	105,550	0,2	102,991	1,3	114,338	1,2
2021								
Enero	98,666	-2,4	105,683	0,0	103,777	1,7	110,233	-2,2
Febrero	98,810	-0,7	105,743	0,2	103,764	0,9	106,959	-5,3
Marzo	99,839	0,5	105,760	1,2	103,393	0,4	104,249	-8,3
Abril	100,952	1,4	106,693	1,4	103,336	0,0	105,745	-6,2
Mayo	100,456	-0,8	107,072	1,3	103,655	1,1	107,336	6,1
Junio								
Julio								
Agosto								
Septiembre								
Octubre								
Noviembre								
Diciembre								

(*) T1-12 Tasa de variación sobre igual periodo año anterior.



7.1. Evolución del I.P.C. por años y meses según rubricas para cada grupo Alimentos y bebidas no alcohólicas

	Carne de porcino		Carne de ave		Otras carnes		Pescado fresco y congelado	
	Indice	T1-12 (*)	Indice	T1-12 (*)	Indice	T1-12 (*)	Indice	T1-12 (*)
2019 Enero	103,418	0,0	101,947	2,0	103,522	1,6	108,920	-3,2
Febrero	103,864	0,5	102,107	2,2	103,512	1,9	104,986	1,5
Marzo	103,819	1,1	102,490	1,8	103,435	1,9	102,235	1,0
Abril	104,325	0,7	102,408	1,3	103,864	2,7	101,665	-3,9
Mayo	106,441	2,5	102,424	1,1	103,853	1,9	106,241	3,5
Junio	108,027	4,5	102,476	1,0	104,681	2,4	101,625	1,3
Julio	109,026	5,7	102,558	0,0	105,277	3,1	102,445	2,0
Agosto	109,854	5,9	102,944	0,6	105,580	2,8	105,424	5,7
Septiembre	109,897	5,2	102,971	0,7	106,033	3,1	104,637	1,9
Octubre	110,350	6,0	102,992	1,0	106,189	2,8	104,896	-1,1
Noviembre	110,408	6,2	103,159	1,3	106,907	3,1	110,230	2,6
Diciembre	110,847	7,1	103,492	1,5	106,991	3,1	112,053	-0,2
2020 Enero	113,189	9,4	106,003	4,0	109,249	5,5	104,162	-4,4
Febrero	112,558	8,4	105,716	3,5	108,940	5,2	106,216	1,2
Marzo	113,368	9,2	105,413	2,9	109,069	5,4	105,776	3,5
Abril	113,231	8,5	105,573	3,1	108,977	4,9	107,547	5,8
Mayo	114,052	7,2	105,654	3,2	109,252	5,2	106,011	-0,2
Junio	113,572	5,1	105,466	2,9	108,992	4,1	105,938	4,2
Julio	113,175	3,8	105,758	3,1	108,925	3,5	104,333	1,8
Agosto	113,189	3,0	106,003	3,0	109,249	3,5	104,162	-1,2
Septiembre	112,558	2,4	105,716	2,7	108,940	2,7	106,216	1,5
Octubre	113,368	2,7	105,413	2,4	109,069	2,7	105,776	0,8
Noviembre	113,231	2,6	105,573	2,3	108,977	1,9	107,547	-2,4
Diciembre	113,276	2,2	105,796	2,2	109,056	1,9	113,348	1,2
2021 Enero	113,397	0,2	105,291	-0,7	109,073	-0,2	118,247	13,5
Febrero	112,998	0,4	105,649	-0,1	108,490	-0,4	112,799	6,2
Marzo	112,977	-0,3	106,984	1,5	108,698	-0,3	108,283	2,4
Abril	113,606	0,3	107,188	1,5	109,286	0,3	110,623	2,9
Mayo	113,662	-0,3	107,345	1,6	109,223	0,0	109,894	3,7
Junio								
Julio								
Agosto								
Septiembre								
Octubre								
Noviembre								
Diciembre								

(*) T1-12 Tasa de variación sobre igual periodo año anterior.



7.1. Evolución del I.P.C. por años y meses según rubricas para cada grupo Alimentos y bebidas no alcohólicas

	Crustáceos, moluscos y preparados de pescado		Huevos		Leche		Productos lácteos	
	Indice	T1-12 (*)	Indice	T1-12 (*)	Indice	T1-12 (*)	Indice	T1-12 (*)
2019 Enero	109,078	3,2	107,445	0,2	98,674	0,3	100,096	0,4
Febrero	108,050	2,8	107,059	0,3	97,786	-0,4	100,837	1,3
Marzo	108,698	1,6	107,059	0,3	97,488	-1,1	100,802	1,1
Abril	108,451	1,2	106,978	0,2	97,668	-1,3	101,267	1,0
Mayo	109,168	1,3	106,817	0,3	97,588	-0,6	101,409	1,4
Junio	108,508	2,0	107,298	1,0	97,202	-1,6	101,001	1,0
Julio	107,842	1,0	107,459	1,1	98,295	-0,2	101,456	1,2
Agosto	108,878	1,0	107,080	0,3	98,480	0,0	101,697	1,1
Septiembre	108,194	0,9	107,573	1,2	97,995	-0,9	101,118	1,0
Octubre	108,635	0,3	108,090	1,7	98,093	-0,5	101,904	1,4
Noviembre	108,358	0,0	108,090	1,7	97,918	-0,8	101,026	0,7
Diciembre	108,086	0,1	108,219	1,1	97,576	-0,9	100,603	-0,3
2020 Enero	109,925	0,8	106,477	-0,9	98,514	-0,2	102,670	2,6
Febrero	109,105	1,0	105,757	-1,2	97,919	0,1	101,812	1,0
Marzo	109,460	0,7	106,229	-0,8	97,621	0,1	101,810	1,0
Abril	109,629	1,1	106,678	-0,3	98,263	0,6	101,983	0,7
Mayo	110,166	0,9	107,999	1,1	98,831	1,3	102,983	1,6
Junio	109,820	1,2	107,857	0,5	98,635	1,5	102,591	1,6
Julio	109,195	1,3	106,003	-1,4	98,634	0,3	102,372	0,9
Agosto	109,925	1,0	106,477	-0,6	98,514	0,0	102,670	1,0
Septiembre	109,105	0,8	105,757	-1,7	97,919	-0,1	101,812	0,7
Octubre	109,460	0,8	106,229	-1,7	97,621	-0,5	101,810	-0,1
Noviembre	109,629	1,2	106,678	-1,3	98,263	0,4	101,983	0,9
Diciembre	109,314	1,1	105,725	-2,3	98,408	0,9	101,835	1,2
2021 Enero	109,502	-0,4	105,905	-0,5	98,608	0,1	101,862	-0,8
Febrero	110,010	0,8	106,677	0,9	98,091	0,2	101,784	0,0
Marzo	110,117	0,6	107,369	1,1	98,389	0,8	101,944	0,1
Abril	110,156	0,5	108,352	1,6	98,958	0,7	102,061	0,1
Mayo	109,968	-0,2	107,518	-0,4	98,753	-0,1	101,884	-1,1
Junio								
Julio								
Agosto								
Septiembre								
Octubre								
Noviembre								
Diciembre								

(*) T1-12 Tasa de variación sobre igual periodo año anterior.



7.1. Evolución del I.P.C. por años y meses según rubricas para cada grupo Alimentos y bebidas no alcohólicas

	Aceites y grasas		Frutas frescas		Frutas en conservas y frutos secos		Legumbres y hortalizas frescas	
	Indice	T1-12 (*)	Indice	T1-12 (*)	Indice	T1-12 (*)	Indice	T1-12 (*)
2019 Enero	92,996	-13,3	103,311	6,2	97,072	-3,0	114,755	6,1
Febrero	91,722	-14,6	105,847	3,3	96,087	-4,0	118,243	11,2
Marzo	91,143	-14,7	103,951	1,4	95,475	-4,7	111,236	5,3
Abril	90,608	-15,0	99,100	-0,2	96,028	-4,0	117,741	9,9
Mayo	89,429	-14,6	102,117	-4,8	96,422	-2,4	111,307	3,7
Junio	86,075	-15,9	106,368	-7,4	95,885	-2,8	109,255	4,7
Julio	87,155	-11,6	105,349	-2,2	98,085	-0,2	109,929	9,5
Agosto	86,678	-13,3	103,186	-4,6	97,621	0,7	109,863	11,3
Septiembre	85,686	-12,8	103,337	-2,8	96,420	-1,7	111,880	9,4
Octubre	84,438	-13,6	114,503	1,2	96,390	-1,1	109,807	-0,3
Noviembre	85,252	-9,4	113,373	6,1	97,729	1,0	110,109	-0,4
Diciembre	84,498	-9,4	107,965	3,3	96,267	-0,5	110,980	0,5
2020 Enero	82,191	-11,6	110,142	6,6	100,254	3,3	110,136	-4,0
Febrero	81,722	-10,9	112,081	5,9	99,752	3,8	115,390	-2,4
Marzo	82,356	-9,6	121,227	16,6	99,656	4,4	116,604	4,8
Abril	82,366	-9,1	114,524	15,6	99,118	3,2	114,150	-3,0
Mayo	84,287	-5,7	114,692	12,3	100,450	4,2	118,591	6,5
Junio	83,553	-2,9	118,105	11,0	99,136	3,4	113,255	3,7
Julio	82,244	-5,6	112,716	7,0	99,868	1,8	108,636	-1,2
Agosto	82,191	-5,2	110,142	6,7	100,254	2,7	110,136	0,2
Septiembre	81,722	-4,6	112,081	8,5	99,752	3,5	115,390	3,1
Octubre	82,356	-2,5	121,227	5,9	99,656	3,4	116,604	6,2
Noviembre	82,366	-3,4	114,524	1,0	99,118	1,4	114,150	3,7
Diciembre	83,272	-1,5	110,627	2,5	97,695	1,5	110,995	0,0
2021 Enero	83,701	1,8	110,859	0,7	100,510	0,3	124,153	12,7
Febrero	83,879	2,6	116,575	4,0	99,483	-0,3	116,748	1,2
Marzo	84,526	2,6	115,564	-4,7	99,390	-0,3	117,041	0,4
Abril	87,432	6,2	109,965	-4,0	98,948	-0,2	124,202	8,8
Mayo	91,006	8,0	115,840	1,0	97,810	-2,6	119,603	0,9
Junio								
Julio								
Agosto								
Septiembre								
Octubre								
Noviembre								
Diciembre								

(*) T1-12 Tasa de variación sobre igual periodo año anterior.



7.1. Evolución del I.P.C. por años y meses según rubricas para cada grupo Alimentos y bebidas no alcohólicas

	Preparados de legumbres y hortalizas		Patatas y sus preparados		Café, cacao e infusiones		Azúcar	
	Indice	T1-12 (*)	Indice	T1-12 (*)	Indice	T1-12 (*)	Indice	T1-12 (*)
2019 Enero	104,716	-0,4	107,685	18,6	102,408	0,6	97,648	-3,0
Febrero	105,243	1,2	109,725	21,7	101,094	-0,4	97,988	-1,4
Marzo	105,515	1,6	111,699	22,3	99,785	-2,1	100,066	-1,3
Abril	105,868	1,9	113,186	21,1	101,330	-1,0	99,533	-1,9
Mayo	105,270	1,4	115,744	13,4	102,099	0,1	100,147	0,6
Junio	105,762	1,9	114,440	8,4	102,224	1,1	100,404	1,3
Julio	106,151	1,5	112,625	7,0	103,161	1,4	99,443	0,1
Agosto	105,997	1,3	112,023	8,4	102,699	0,1	100,143	2,7
Septiembre	105,262	0,7	108,030	6,4	100,820	-1,1	99,250	1,8
Octubre	104,912	0,2	107,526	5,3	101,412	-0,4	102,487	4,6
Noviembre	104,646	-0,3	107,241	5,2	101,219	-1,0	103,241	4,9
Diciembre	105,106	0,6	107,957	3,6	99,838	-1,4	105,748	7,6
2020 Enero	106,645	1,8	104,030	-3,4	102,738	0,3	107,954	10,6
Febrero	107,134	1,8	103,084	-6,1	100,611	-0,5	108,128	10,3
Marzo	106,782	1,2	103,847	-7,0	101,318	1,5	108,153	8,1
Abril	106,413	0,5	104,278	-7,9	101,830	0,5	108,055	8,6
Mayo	106,355	1,0	111,469	-3,7	100,873	-1,2	110,569	10,4
Junio	105,732	0,0	106,548	-6,9	100,692	-1,5	109,085	8,6
Julio	106,422	0,3	103,168	-8,4	102,378	-0,8	108,164	8,8
Agosto	106,645	0,6	104,030	-7,1	102,738	0,0	107,954	7,8
Septiembre	107,134	1,8	103,084	-4,6	100,611	-0,2	108,128	8,9
Octubre	106,782	1,8	103,847	-3,4	101,318	-0,1	108,153	5,5
Noviembre	106,413	1,7	104,278	-2,8	101,830	0,6	108,055	4,7
Diciembre	107,495	2,3	103,900	-3,8	101,220	1,4	108,099	2,2
2021 Enero	106,783	0,1	105,818	1,7	101,393	-1,3	107,749	-0,2
Febrero	105,809	-1,2	106,596	3,4	101,278	0,7	107,152	-0,9
Marzo	106,327	-0,4	106,916	3,0	101,561	0,2	107,047	-1,0
Abril	106,937	0,5	109,243	4,8	102,210	0,4	107,494	-0,5
Mayo	106,405	0,0	112,336	0,8	102,043	1,2	106,599	-3,6
Junio								
Julio								
Agosto								
Septiembre								
Octubre								
Noviembre								
Diciembre								

(*) T1-12 Tasa de variación sobre igual periodo año anterior.



7.1. Evolución del I.P.C. por años y meses según rubricas para cada grupo Alimentos y bebidas no alcohólicas

	Otros preparados alimenticios		Agua mineral, refrescos y zumos	
	Indice	T1-12 (*)	Indice	T1-12 (*)
2019 Enero	100,929	0,5	101,569	1,3
Febrero	99,988	-0,4	101,821	0,6
Marzo	100,922	0,3	101,655	0,8
Abril	100,462	-0,4	102,250	2,7
Mayo	101,446	-0,1	102,519	1,8
Junio	101,282	0,5	102,340	1,8
Julio	100,487	0,2	102,942	2,3
Agosto	101,535	1,3	102,904	1,8
Septiembre	100,962	0,4	102,221	1,0
Octubre	100,973	0,0	102,341	1,8
Noviembre	101,978	0,7	102,828	1,4
Diciembre	101,209	0,0	103,053	1,4
2020 Enero	102,406	1,5	105,184	3,6
Febrero	102,000	2,0	104,519	2,6
Marzo	102,420	1,5	104,740	3,0
Abril	102,565	2,1	105,637	3,3
Mayo	101,796	0,3	106,024	3,4
Junio	101,763	0,5	105,336	2,9
Julio	102,488	2,0	105,279	2,3
Agosto	102,406	0,9	105,184	2,2
Septiembre	102,000	1,0	104,519	2,2
Octubre	102,420	1,4	104,740	2,3
Noviembre	102,565	0,6	105,637	2,7
Diciembre	101,997	0,8	104,665	1,6
2021 Enero	101,911	-0,5	110,818	5,4
Febrero	101,450	-0,5	111,114	6,3
Marzo	101,842	-0,6	111,578	6,5
Abril	102,656	0,1	112,322	6,3
Mayo	102,045	0,2	111,579	5,2
Junio				
Julio				
Agosto				
Septiembre				
Octubre				
Noviembre				
Diciembre				

(*) T1-12 Tasa de variación sobre igual periodo año anterior.

7.2. Evolución del I.P.C. por años y meses según rubricas para cada grupo Bebidas alcohólicas y tabaco

	Bebidas alcohólicas		Tabaco	
	Indice	T1-12 (*)	Indice	T1-12 (*)
2019 Enero	107,291	4,6	102,950	0,2
Febrero	107,847	3,7	102,956	0,2
Marzo	108,204	3,5	102,961	0,2
Abril	107,551	1,9	102,961	0,2
Mayo	109,676	3,0	102,962	0,1
Junio	108,498	1,7	102,963	0,1
Julio	109,074	2,7	102,964	0,1
Agosto	109,351	2,6	102,975	0,1
Septiembre	109,139	2,3	102,975	0,1
Octubre	109,451	2,4	102,975	0,1
Noviembre	108,725	2,3	102,975	0,1
Diciembre	107,647	2,1	102,975	0,1
2020 Enero	108,460	1,1	103,040	0,1
Febrero	108,295	0,4	103,041	0,1
Marzo	109,176	0,9	103,042	0,1
Abril	109,356	1,7	103,042	0,1
Mayo	110,602	0,8	103,038	0,1
Junio	109,741	1,1	103,038	0,1
Julio	108,468	-0,6	103,038	0,1
Agosto	108,460	-0,8	103,040	0,1
Septiembre	108,295	-0,8	103,041	0,1
Octubre	109,176	-0,3	103,042	0,1
Noviembre	109,356	0,6	103,042	0,1
Diciembre	107,529	-0,1	103,042	0,1
2021 Enero	108,946	0,4	103,089	0,0
Febrero	109,172	0,8	103,116	0,1
Marzo	109,399	0,2	103,116	0,1
Abril	109,656	0,3	103,125	0,1
Mayo	108,865	-1,6	103,129	0,1
Junio				
Julio				
Agosto				
Septiembre				
Octubre				
Noviembre				
Diciembre				

(*) T1-12 Tasa de variación sobre igual periodo año anterior.

7.3. Evolución del I.P.C. por años y meses según rubricas para cada grupo Vestido y calzado

	Prendas de vestir hombres		Prendas de vestir mujer		Prendas de vestir niño y bebe		Complementos y reparaciones de prendas de vestir	
	Indice	T1-12 (*)	Indice	T1-12 (*)	Indice	T1-12 (*)	Indice	T1-12 (*)
2019 Enero	94,204	0,4	94,212	1,7	90,273	-0,6	97,161	1,2
Febrero	93,090	-0,1	93,831	1,9	90,273	1,3	96,409	1,5
Marzo	96,635	0,0	96,847	1,6	97,817	2,3	102,098	1,7
Abril	101,101	0,4	108,013	1,1	109,998	2,5	103,953	2,1
Mayo	101,318	0,1	109,665	1,0	110,631	1,5	104,115	2,0
Junio	100,859	0,3	108,373	1,1	110,155	1,5	104,134	2,0
Julio	93,624	-0,1	96,160	1,7	92,105	2,1	98,673	2,1
Agosto	92,926	-0,2	95,328	2,2	91,287	2,8	98,368	1,9
Septiembre	101,076	-0,1	99,280	2,1	97,617	2,5	106,529	2,1
Octubre	110,658	0,6	111,751	1,9	106,077	1,3	111,755	1,1
Noviembre	114,693	0,6	116,400	1,5	107,834	1,2	112,619	1,5
Diciembre	111,869	0,8	114,747	1,5	105,846	1,1	110,245	1,6
2020 Enero	94,554	0,4	96,329	2,2	91,239	1,1	99,764	2,7
Febrero	102,462	10,1	100,289	6,9	97,746	8,3	108,592	12,6
Marzo	111,549	15,4	112,848	16,5	106,360	8,7	113,885	11,5
Abril	115,825	14,6	117,758	9,0	108,080	-1,7	114,137	9,8
Mayo	102,934	1,6	110,491	0,8	111,208	0,5	105,243	1,1
Junio	102,398	1,5	109,449	1,0	110,547	0,4	105,338	1,2
Julio	95,081	1,6	97,056	0,9	92,346	0,3	100,234	1,6
Agosto	94,554	1,8	96,329	1,1	91,239	-0,1	99,764	1,4
Septiembre	102,462	1,4	100,289	1,0	97,746	0,1	108,592	1,9
Octubre	111,549	0,8	112,848	1,0	106,360	0,3	113,885	1,9
Noviembre	115,825	1,0	117,758	1,2	108,080	0,2	114,137	1,3
Diciembre	112,573	0,6	116,221	1,3	106,527	0,6	112,345	1,9
2021 Enero	93,915	-0,7	98,353	2,1	92,540	1,4	99,572	-0,2
Febrero	92,675	-9,6	97,900	-2,4	92,193	-5,7	97,620	-10,1
Marzo	96,971	-13,1	100,802	-10,7	99,471	-6,5	102,730	-9,8
Abril	101,788	-12,1	111,415	-5,4	112,464	4,1	105,732	-7,4
Mayo	102,252	-0,7	112,541	1,9	113,534	2,1	106,078	0,8
Junio								
Julio								
Agosto								
Septiembre								
Octubre								
Noviembre								
Diciembre								

(*) T1-12 Tasa de variación sobre igual periodo año anterior.



7.3. Evolución del I.P.C. por años y meses según rubricas para cada grupo Vestido y calzado

	Calzado de hombre		Calzado de mujer		Calzado de niño		Reparación de calzado	
	Indice	T1-12 (*)	Indice	T1-12 (*)	Indice	T1-12 (*)	Indice	T1-12 (*)
2019 Enero	99,217	1,2	98,337	2,4	92,226	-0,1	105,903	1,8
Febrero	98,135	0,4	97,587	2,0	90,668	-1,7	105,903	1,0
Marzo	101,155	0,4	101,088	1,8	96,502	-0,1	106,133	0,9
Abril	106,900	1,5	106,640	1,1	101,245	0,8	106,133	0,8
Mayo	108,011	1,8	107,591	0,2	102,367	0,7	106,256	0,9
Junio	107,961	2,2	107,119	0,2	102,287	1,4	106,256	0,8
Julio	100,566	2,3	98,112	-0,1	91,052	-0,9	106,550	0,8
Agosto	99,515	1,5	96,208	-1,2	89,587	-1,8	106,550	0,8
Septiembre	102,411	1,1	99,376	-0,9	95,529	-1,9	106,550	1,0
Octubre	105,936	1,1	105,538	-0,3	102,002	1,5	107,101	1,3
Noviembre	107,741	1,2	108,993	-0,4	103,685	1,5	107,885	2,0
Diciembre	107,432	1,0	108,521	-0,6	102,532	1,1	107,907	1,9
2020 Enero	99,692	0,5	97,464	-0,9	90,981	-1,3	108,810	2,7
Febrero	102,628	4,6	100,547	3,0	97,804	7,9	108,880	2,8
Marzo	106,669	5,5	106,996	5,8	103,664	7,4	108,880	2,6
Abril	107,950	1,0	110,447	3,6	106,619	5,3	108,880	2,6
Mayo	108,249	0,2	108,505	0,8	102,956	0,6	108,656	2,3
Junio	108,268	0,3	107,657	0,5	102,907	0,6	108,786	2,4
Julio	100,651	0,1	99,381	1,3	91,625	0,6	108,810	2,1
Agosto	99,692	0,2	97,464	1,3	90,981	1,6	108,810	2,1
Septiembre	102,628	0,2	100,547	1,2	97,804	2,4	108,880	2,2
Octubre	106,669	0,7	106,996	1,4	103,664	1,6	108,880	1,7
Noviembre	107,950	0,2	110,447	1,3	106,619	2,8	108,880	0,9
Diciembre	107,485	0,0	109,832	1,2	104,772	2,2	109,394	1,4
2021 Enero	100,133	0,4	98,820	1,4	93,290	2,5	109,394	0,5
Febrero	100,213	-2,4	98,486	-2,0	92,521	-5,4	109,394	0,5
Marzo	103,939	-2,6	102,237	-4,4	97,376	-6,1	109,443	0,5
Abril	108,325	0,3	108,723	-1,6	104,158	-2,3	110,441	1,4
Mayo	108,806	0,5	109,688	1,1	104,715	1,7	110,746	1,9
Junio								
Julio								
Agosto								
Septiembre								
Octubre								
Noviembre								
Diciembre								

(*) T1-12 Tasa de variación sobre igual periodo año anterior.



7.4. Evolución del I.P.C. por años y meses según rubricas para cada grupo Vivienda

	Vivienda en alquiler		Calefacción, alumbrado y otros servicios		Conservación de la vivienda	
	Indice	T1-12 (*)	Indice	T1-12 (*)	Indice	T1-12 (*)
2019 Enero	103,677	2,1	112,772	3,8	103,402	1,1
Febrero	103,857	2,2	110,321	0,8	103,457	1,0
Marzo	103,917	2,1	108,558	3,0	103,493	1,0
Abril	104,175	2,2	107,341	2,5	103,506	0,9
Mayo	104,339	2,1	106,134	-1,9	103,492	0,8
Junio	104,549	2,2	104,938	-3,9	103,473	0,8
Julio	104,713	2,1	106,189	-4,5	104,145	1,4
Agosto	104,832	2,1	104,193	-7,4	104,212	1,5
Septiembre	105,010	2,1	103,137	-10,0	104,220	1,5
Octubre	105,158	2,1	105,226	-8,9	104,248	0,9
Noviembre	105,288	2,1	104,265	-9,2	104,279	0,9
Diciembre	105,335	1,8	101,766	-11,2	104,307	0,9
2020 Enero	105,578	1,8	97,199	-13,8	104,835	1,4
Febrero	105,722	1,8	98,848	-10,4	104,851	1,3
Marzo	105,770	1,8	96,192	-11,4	104,945	1,4
Abril	105,876	1,6	98,048	-8,7	104,894	1,3
Mayo	105,888	1,5	93,374	-12,0	104,758	1,2
Junio	105,957	1,3	96,376	-8,2	104,795	1,3
Julio	106,013	1,2	96,605	-9,0	104,852	0,7
Agosto	106,092	1,2	97,199	-6,7	104,835	0,6
Septiembre	106,191	1,1	98,848	-4,2	104,851	0,6
Octubre	106,111	0,9	96,192	-8,6	104,945	0,7
Noviembre	106,183	0,9	98,048	-6,0	104,894	0,6
Diciembre	106,212	0,8	99,664	-2,1	104,918	0,6
2021 Enero	106,236	0,6	108,215	11,3	104,900	0,1
Febrero	106,158	0,4	97,482	-1,4	104,997	0,1
Marzo	106,117	0,3	103,399	7,5	105,008	0,1
Abril	106,125	0,2	109,853	12,0	105,018	0,1
Mayo	106,101	0,2	110,398	18,2	105,110	0,3
Junio						
Julio						
Agosto						
Septiembre						
Octubre						
Noviembre						
Diciembre						

(*) T1-12 Tasa de variación sobre igual periodo año anterior.



7.5. Evolución del I.P.C. por años y meses según rubricas para cada grupo

Menaje

	Muebles y revestimiento de suelo		Textiles y accesorios para el hogar		Electrodomésticos y reparaciones		Utensilios y herramientas para el hogar	
	Indice	T1-12 (*)	Indice	T1-12 (*)	Indice	T1-12 (*)	Indice	T1-12 (*)
2019 Enero	99,475	-0,5	95,739	0,2	95,256	0,3	99,857	0,4
Febrero	99,262	-0,6	95,570	0,7	95,425	0,4	99,690	0,5
Marzo	99,521	-0,2	95,278	0,1	95,115	-0,4	99,776	0,7
Abril	100,647	0,6	96,371	-0,7	95,410	-0,2	100,126	0,3
Mayo	101,176	0,7	96,811	-0,8	94,992	0,1	100,519	0,3
Junio	101,532	1,1	98,012	0,5	95,220	0,5	100,735	-0,2
Julio	99,149	-0,9	95,446	1,0	94,489	-0,4	100,721	0,6
Agosto	99,115	-0,6	95,134	1,6	94,505	0,2	100,870	1,2
Septiembre	99,453	-0,5	96,170	1,5	95,004	0,7	100,814	1,2
Octubre	100,080	-0,3	96,806	1,8	95,343	1,2	100,764	0,2
Noviembre	100,266	-0,2	96,692	0,4	95,988	1,9	101,049	0,5
Diciembre	99,099	-1,9	96,709	-0,4	95,860	2,2	100,721	0,3
2020 Enero	102,151	2,7	94,080	-1,7	93,923	-1,4	98,722	-1,1
Febrero	101,996	2,8	95,153	-0,4	94,453	-1,0	98,851	-0,8
Marzo	101,889	2,4	95,332	0,1	94,683	-0,5	99,504	-0,3
Abril	100,911	0,3	96,055	-0,3	94,783	-0,7	99,434	-0,7
Mayo	101,284	0,1	98,179	1,4	94,343	-0,7	100,067	-0,4
Junio	101,257	-0,3	97,859	-0,2	93,701	-1,6	99,462	-1,3
Julio	101,829	2,7	95,069	-0,4	93,209	-1,4	99,018	-1,7
Agosto	102,151	3,1	94,080	-1,1	93,923	-0,6	98,722	-2,1
Septiembre	101,996	2,6	95,153	-1,1	94,453	-0,6	98,851	-1,9
Octubre	101,889	1,8	95,332	-1,5	94,683	-0,7	99,504	-1,3
Noviembre	100,911	0,6	96,055	-0,7	94,783	-1,3	99,434	-1,6
Diciembre	100,909	1,8	96,442	-0,3	94,150	-1,8	99,103	-1,6
2021 Enero	101,443	-0,7	95,608	1,6	94,181	0,3	98,786	0,1
Febrero	101,143	-0,8	95,240	0,1	94,070	-0,4	98,634	-0,2
Marzo	101,510	-0,4	96,110	0,8	94,968	0,3	98,548	-1,0
Abril	102,204	1,3	96,786	0,8	95,047	0,3	98,789	-0,6
Mayo	102,297	1,0	98,063	-0,1	94,869	0,6	99,493	-0,6
Junio								
Julio								
Agosto								
Septiembre								
Octubre								
Noviembre								
Diciembre								

(*) T1-12 Tasa de variación sobre igual periodo año anterior.



7.5. Evolución del I.P.C. por años y meses según rubricas para cada grupo Menaje

	Artículos no duraderos para el hogar		Servicios para el hogar	
	Indice	T1-12 (*)	Indice	T1-12 (*)
2019 Enero	100,868	-0,1	105,243	2,5
Febrero	101,246	1,4	106,382	2,8
Marzo	100,865	0,9	106,724	2,7
Abril	101,731	1,3	106,797	2,7
Mayo	100,189	0,1	106,859	2,6
Junio	100,072	0,1	106,992	2,7
Julio	100,927	0,7	107,464	3,1
Agosto	101,812	1,5	107,507	3,1
Septiembre	100,797	0,1	107,507	2,8
Octubre	101,405	0,4	107,487	2,6
Noviembre	101,729	0,4	107,543	2,6
Diciembre	100,726	-0,3	107,548	2,6
2020 Enero	102,004	1,1	108,857	3,4
Febrero	101,722	0,5	108,857	2,3
Marzo	101,262	0,4	108,647	1,8
Abril	102,466	0,7	108,755	1,8
Mayo	103,521	3,3	108,797	1,8
Junio	102,509	2,4	108,857	1,7
Julio	102,314	1,4	108,857	1,3
Agosto	102,004	0,2	108,857	1,3
Septiembre	101,722	0,9	108,857	1,3
Octubre	101,262	-0,1	108,647	1,1
Noviembre	102,466	0,7	108,755	1,1
Diciembre	101,956	1,2	108,853	1,2
2021 Enero	101,102	-0,9	108,787	-0,1
Febrero	100,992	-0,7	109,811	0,9
Marzo	100,928	-0,3	109,996	1,2
Abril	100,592	-1,8	109,997	1,1
Mayo	100,598	-2,8	110,240	1,3
Junio				
Julio				
Agosto				
Septiembre				
Octubre				
Noviembre				
Diciembre				

(*) T1-12 Tasa de variación sobre igual periodo año anterior.

7.6. Evolución del I.P.C. por años y meses según rubricas para cada grupo Medicina

	Servicios médicos y similares		Medicamentos y material terapéutico	
	Indice	T1-12 (*)	Indice	T1-12 (*)
2019 Enero	103,258	1,8	101,592	0,7
Febrero	103,370	1,4	101,768	2,4
Marzo	103,384	1,4	101,284	1,5
Abril	103,197	1,2	101,349	1,7
Mayo	103,015	1,0	101,515	0,6
Junio	102,922	0,9	101,427	0,4
Julio	103,066	1,0	101,278	0,5
Agosto	103,040	0,9	100,995	0,8
Septiembre	103,050	0,8	101,219	1,0
Octubre	103,198	0,8	101,654	1,2
Noviembre	103,245	0,8	101,318	0,0
Diciembre	103,380	0,9	101,243	-0,2
2020 Enero	104,906	1,6	100,069	-1,5
Febrero	104,945	1,5	100,041	-1,7
Marzo	105,100	1,7	99,695	-1,6
Abril	105,189	1,9	100,795	-0,5
Mayo	104,089	1,0	100,385	-1,1
Junio	104,430	1,5	100,325	-1,1
Julio	104,593	1,5	100,903	-0,4
Agosto	104,906	1,8	100,069	-0,9
Septiembre	104,945	1,8	100,041	-1,2
Octubre	105,100	1,8	99,695	-1,9
Noviembre	105,189	1,9	100,795	-0,5
Diciembre	105,420	2,0	101,723	0,5
2021 Enero	106,134	1,2	101,202	1,1
Febrero	105,982	1,0	100,037	0,0
Marzo	106,159	1,0	100,036	0,3
Abril	106,142	0,9	99,507	-1,3
Mayo	106,094	1,9	99,445	-0,9
Junio				
Julio				
Agosto				
Septiembre				
Octubre				
Noviembre				
Diciembre				

(*) T1-12 Tasa de variación sobre igual periodo año anterior.

7.7. Evolución del I.P.C. por años y meses según rubricas para cada grupo Transportes

	Transporte personal		Transporte público urbano		Transporte público interurbano	
	Indice	T1-12 (*)	Indice	T1-12 (*)	Indice	T1-12 (*)
2019 Enero	107,440	1,0	100,882	0,9	98,353	-2,4
Febrero	109,546	3,8	100,882	0,9	96,724	-4,9
Marzo	110,795	5,2	100,882	0,9	100,211	-3,3
Abril	112,404	5,2	100,882	0,9	102,643	1,5
Mayo	113,101	3,7	100,882	0,9	99,590	-5,1
Junio	111,081	1,4	100,882	0,9	103,386	-1,1
Julio	111,311	1,9	100,882	0,9	103,349	-2,3
Agosto	110,829	1,4	100,882	0,9	105,700	-0,8
Septiembre	111,149	0,9	100,940	0,9	105,481	4,5
Octubre	111,246	0,3	100,943	0,9	102,778	1,0
Noviembre	111,290	1,6	100,945	0,9	99,669	1,1
Diciembre	112,048	5,6	100,945	0,9	104,756	6,1
2020 Enero	106,079	-1,3	100,875	0,0	98,822	0,5
Febrero	105,718	-3,5	100,903	0,0	95,673	-1,1
Marzo	105,410	-4,9	100,895	0,0	95,600	-4,6
Abril	105,375	-6,3	100,895	0,0	93,949	-8,5
Mayo	102,975	-9,0	100,875	0,0	100,481	0,9
Junio	104,600	-5,8	100,875	0,0	104,232	0,8
Julio	106,065	-4,7	100,875	0,0	99,465	-3,8
Agosto	106,079	-4,3	100,875	0,0	98,822	-6,5
Septiembre	105,718	-4,9	100,903	0,0	95,673	-9,3
Octubre	105,410	-5,2	100,895	0,0	95,600	-7,0
Noviembre	105,375	-5,3	100,895	0,0	93,949	-5,7
Diciembre	107,081	-4,4	100,895	0,0	95,299	-9,0
2021 Enero	108,804	2,6	100,377	-0,5	96,287	-2,6
Febrero	110,457	4,5	100,377	-0,5	94,846	-0,9
Marzo	112,530	6,8	100,377	-0,5	95,156	-0,5
Abril	112,525	6,8	100,377	-0,5	95,519	1,7
Mayo	113,699	10,4	100,377	-0,5	94,169	-6,3
Junio						
Julio						
Agosto						
Septiembre						
Octubre						
Noviembre						
Diciembre						

(*) T1-12 Tasa de variación sobre igual periodo año anterior.



7.8. Evolución del I.P.C. por años y meses según rubricas para cada grupo Comunicaciones

	Comunicaciones	
	Indice	T1-12 (*)
2019 Enero	104,541	2,9
Febrero	105,476	1,8
Marzo	105,294	1,8
Abril	105,201	0,4
Mayo	105,317	0,4
Junio	105,125	0,3
Julio	105,294	0,5
Agosto	105,429	0,7
Septiembre	105,474	0,6
Octubre	105,226	1,1
Noviembre	105,161	1,0
Diciembre	104,956	1,0
2020 Enero	104,294	-0,2
Febrero	104,177	-1,2
Marzo	100,961	-4,1
Abril	100,885	-4,1
Mayo	106,006	0,7
Junio	106,004	0,8
Julio	104,175	-1,1
Agosto	104,294	-1,1
Septiembre	104,177	-1,2
Octubre	100,961	-4,1
Noviembre	100,885	-4,1
Diciembre	100,796	-4,0
2021 Enero	101,333	-2,8
Febrero	101,306	-2,8
Marzo	101,171	0,2
Abril	101,293	0,4
Mayo	101,276	-4,5
Junio		
Julio		
Agosto		
Septiembre		
Octubre		
Noviembre		
Diciembre		

(*) T1-12 Tasa de variación sobre igual periodo año anterior.

7.9. Evolución del I.P.C. por años y meses según rubricas para cada grupo Ocio y cultura

	Objetos recreativos		Publicaciones		Esparcimiento	
	Indice	T1-12 (*)	Indice	T1-12 (*)	Indice	T1-12 (*)
2019 Enero	94,199	-2,0	104,069	1,6	99,968000	1,0
Febrero	93,968	-2,9	104,031	1,7	100,525000	1,0
Marzo	93,496	-2,8	104,162	2,5	100,322000	0,8
Abril	92,860	-2,6	104,326	2,2	99,587000	-0,7
Mayo	93,221	-2,7	105,446	3,3	99,622000	-0,5
Junio	93,009	-2,6	105,626	3,0	99,349000	-0,6
Julio	91,371	-3,1	107,025	3,8	99,490000	-0,3
Agosto	91,811	-2,5	107,335	3,8	99,819000	0,1
Septiembre	91,675	-3,0	106,800	3,7	99,995000	-0,7
Octubre	93,441	-1,6	107,166	3,8	99,980000	-0,1
Noviembre	93,033	-2,0	106,835	3,2	100,062000	-0,6
Diciembre	92,488	-3,0	107,416	3,4	100,512000	0,1
2020 Enero	89,649	-4,8	107,584	3,4	102,544000	2,6
Febrero	89,654	-4,6	107,629	3,5	102,993000	2,5
Marzo	90,110	-3,6	108,201	3,9	102,631000	2,3
Abril	89,637	-3,5	107,766	3,3	102,462000	2,9
Mayo	90,723	-2,7	107,685	2,1	104,031000	4,4
Junio	89,463	-3,8	107,561	1,8	103,376000	4,1
Julio	89,952	-1,6	107,552	0,5	102,951000	3,5
Agosto	89,649	-2,4	107,584	0,2	102,544000	2,7
Septiembre	89,654	-2,2	107,629	0,8	102,993000	3,0
Octubre	90,110	-3,6	108,201	1,0	102,631000	2,7
Noviembre	89,637	-3,7	107,766	0,9	102,462000	2,4
Diciembre	88,971	-3,8	108,294	0,8	102,580000	2,1
2021 Enero	88,701	-1,1	108,553	0,9	103,351000	0,8
Febrero	89,014	-0,7	108,580	0,9	103,823000	0,8
Marzo	89,366	-0,8	108,990	0,7	103,909000	1,2
Abril	88,918	-0,8	108,967	1,1	104,072000	1,6
Mayo	89,099	-1,8	108,997	1,2	104,789000	0,7
Junio						
Julio						
Agosto						
Septiembre						
Octubre						
Noviembre						
Diciembre						

(*) T1-12 Tasa de variación sobre igual periodo año anterior.



7.10. Evolución del I.P.C. por años y meses según rubricas para cada grupo Enseñanza

	Educación infantil y primaria		Educación secundaria		Educación universitaria		Otras enseñanzas	
	Indice	T1-12 (*)	Indice	T1-12 (*)	Indice	T1-12 (*)	Indice	T1-12 (*)
2019 Enero	105,703	2,7	104,642	2,2	98,192	0,1	105,213	3,1
Febrero	105,703	2,7	104,642	2,2	98,192	0,1	105,449	3,2
Marzo	105,703	2,7	104,642	2,2	98,223	0,1	105,275	2,8
Abril	105,703	2,7	104,642	2,2	98,223	0,1	105,404	3,0
Mayo	105,703	2,7	104,642	2,2	98,223	0,1	105,292	2,8
Junio	105,703	2,7	104,642	2,2	98,223	0,1	105,505	3,2
Julio	105,703	2,7	104,642	2,2	98,223	0,1	105,438	2,3
Agosto	105,703	2,7	104,642	2,2	98,223	0,1	105,759	2,4
Septiembre	101,603	-1,7	104,996	2,0	98,223	0,1	105,802	2,3
Octubre	103,974	0,6	107,057	4,0	99,040	0,9	105,965	2,0
Noviembre	103,974	-1,6	107,057	2,3	99,040	0,9	105,985	1,6
Diciembre	103,974	-1,6	107,057	2,3	99,040	0,9	106,460	1,4
2020 Enero	103,974	-1,6	107,057	2,3	99,056	0,9	106,957	1,7
Febrero	105,530	-0,2	109,146	4,3	99,056	0,9	106,795	1,3
Marzo	105,530	-0,2	109,146	4,3	100,080	1,9	106,902	1,5
Abril	105,530	-0,2	109,146	4,3	100,080	1,9	107,578	2,1
Mayo	103,974	-1,6	107,057	2,3	99,056	0,8	106,996	1,6
Junio	103,974	-1,6	107,057	2,3	99,056	0,8	107,381	1,8
Julio	103,974	-1,6	107,057	2,3	99,056	0,8	107,104	1,6
Agosto	103,974	-1,6	107,057	2,3	99,056	0,8	106,957	1,1
Septiembre	105,530	3,9	109,146	4,0	99,056	0,8	106,795	0,9
Octubre	105,530	1,5	109,146	2,0	100,080	1,1	106,902	0,9
Noviembre	105,530	1,5	109,146	2,0	100,080	1,1	107,578	1,5
Diciembre	105,530	1,5	109,146	2,0	100,080	1,1	107,439	0,9
2021 Enero	105,530	1,5	109,146	2,0	100,080	1,0	107,279	0,3
Febrero	105,530	0,0	109,146	0,0	100,059	1,0	107,184	0,4
Marzo	105,530	0,0	109,146	0,0	100,059	0,0	107,512	0,6
Abril	105,530	0,0	109,146	0,0	100,059	0,0	107,679	0,1
Mayo	105,530	1,5	109,146	2,0	100,059	1,0	107,816	0,8
Junio								
Julio								
Agosto								
Septiembre								
Octubre								
Noviembre								
Diciembre								

(*) T1-12 Tasa de variación sobre igual periodo año anterior.



7.11. Evolución del I.P.C. por años y meses según rubricas para cada grupo Hoteles, cafés y restaurantes

	Turismo y hostelería	
	Indice	T1-12 (*)
2019 Enero	103,117	1,0
Febrero	103,826	0,8
Marzo	104,302	0,2
Abril	105,802	1,9
Mayo	105,383	1,5
Junio	106,649	2,0
Julio	107,342	1,2
Agosto	107,048	1,2
Septiembre	106,667	1,8
Octubre	105,573	1,3
Noviembre	105,157	1,7
Diciembre	106,399	1,6
2020 Enero	106,162	3,0
Febrero	105,056	1,2
Marzo	103,861	-0,4
Abril	103,137	-2,5
Mayo	106,759	1,3
Junio	108,407	1,6
Julio	106,233	-1,0
Agosto	106,162	-0,8
Septiembre	105,056	-1,5
Octubre	103,861	-1,6
Noviembre	103,137	-1,9
Diciembre	104,122	-2,1
2021 Enero	104,145	-1,9
Febrero	104,360	-0,7
Marzo	104,840	0,9
Abril	105,072	1,9
Mayo	105,271	-1,4
Junio		
Julio		
Agosto		
Septiembre		
Octubre		
Noviembre		
Diciembre		

(*) T1-12 Tasa de variación sobre igual periodo año anterior.

7.12. Evolución del I.P.C. por años y meses según rubricas para cada grupo Otros

	Artículos de uso personal		Otros bienes y servicios	
	Indice	T1-12 (*)	Indice	T1-12 (*)
2019 Enero	99,379	0,7	103,585	1,5
Febrero	99,596	0,5	103,851	1,7
Marzo	98,981	-0,1	104,285	2,2
Abril	98,342	-1,1	104,332	2,0
Mayo	97,445	-2,5	104,572	2,2
Junio	98,118	-2,1	104,751	2,2
Julio	98,443	-1,0	104,441	2,1
Agosto	99,124	-0,3	104,671	2,3
Septiembre	98,862	0,0	104,914	2,2
Octubre	98,494	-1,2	105,225	2,2
Noviembre	99,408	0,2	105,407	2,1
Diciembre	99,493	-0,7	105,515	2,2
2020 Enero	99,889	0,5	106,602	2,9
Febrero	99,940	0,3	106,861	2,9
Marzo	98,954	0,0	106,992	2,6
Abril	99,021	0,7	107,152	2,7
Mayo	99,313	1,9	106,317	1,7
Junio	98,966	0,9	106,574	1,7
Julio	99,395	1,0	106,664	2,1
Agosto	99,889	0,8	106,602	1,8
Septiembre	99,940	1,1	106,861	1,9
Octubre	98,954	0,5	106,992	1,7
Noviembre	99,021	-0,4	107,152	1,7
Diciembre	98,877	-0,6	107,149	1,5
2021 Enero	98,380	-1,5	107,233	0,6
Febrero	97,582	-2,4	107,304	0,4
Marzo	96,617	-2,4	107,394	0,4
Abril	96,186	-2,9	107,414	0,2
Mayo	95,814	-3,5	107,659	1,3
Junio				
Julio				
Agosto				
Septiembre				
Octubre				
Noviembre				
Diciembre				

(*) T1-12 Tasa de variación sobre igual periodo año anterior.

NOTAS METODOLÓGICAS

PERÍODO BASE

El período base del nuevo IPC, para el que la media aritmética de los índices mensuales publicados se hace igual a 100, es el año 2016, por lo que se denomina IPC base 2016. Esto quiere decir que todos los índices que se publiquen a partir del 15 de Febrero de 2017 estarán referidos a este año.

PERÍODO DE REFERENCIA DE LOS PRECIOS

Es el período con cuyos precios se comparan los precios corrientes, es decir, el período elegido para el cálculo de los índices elementales. Con la fórmula de cálculo empleada para el IPC base 2016 - Laspeyres encadenado - el período de referencia de los precios varía cada año y es el mes de diciembre del año inmediatamente anterior al considerado.

PONDERACIONES

Para el año 2016, el cálculo de las ponderaciones se ha realizado a partir de los datos provenientes de la EPF como fuente de información principal además de otras fuentes, que proporcionan la información básica sobre los gastos de las familias en bienes y servicios de consumo, correspondientes al año 2010.

La continua adaptación del IPC a los cambios en el comportamiento de los consumidores incluye también la revisión permanente de su estructura de ponderaciones. Cada año se actualiza el peso o importancia de los grandes agregados que componen este indicador, lo que mantiene la actualidad del mismo.

Además de la revisión anual de las ponderaciones para los grandes agregados, cada cinco años se actualiza la estructura completa para todos los niveles de desagregación. Así pues, el IPC base 2016 incluye una nueva estructura de ponderaciones que representa de forma más precisa las pautas de consumo de los hogares en este momento.

ÁMBITO POBLACIONAL

En el IPC base 2016 el estrato de referencia incluye toda la población que reside en viviendas familiares en España; se excluyen por tanto los gastos de las personas que residen en hogares colectivos o instituciones (conventos, residencias de ancianos, prisiones, etc.) y los gastos de los no residentes.

ÁMBITO GEOGRÁFICO

El ámbito geográfico de la investigación lo constituye todo el territorio nacional.

CESTA DE LA COMPRA

Una de las operaciones fundamentales en el diseño metodológico del IPC es la revisión de la cesta de la compra, el conjunto de los bienes y servicios seleccionados para realizar el seguimiento mensual de los precios.

Por tanto, en este proceso de revisión de la cesta se trata de establecer una muestra de bienes y servicios representativos del consumo, eliminando aquellos que hayan perdido su importancia dentro del consumo de los hogares e incorporando otros cuya relevancia haya ido en aumento.

Este procedimiento sirve también para realizar ajustes en la cesta, eliminando productos con poco peso en parcelas que ya incluyen productos más representativos, y aumentando o disminuyendo el número de precios a recoger de cada producto, en función de su variabilidad de precios y su nueva ponderación. Con ello, se gana en precisión sin perder representatividad.

Los cambios más destacables en la configuración de la cesta de la base 2016 son la incorporación de los servicios en línea de vídeo y música, los juegos de azar o el café monodosis en los productos de alimentación. Por su parte, algunos ejemplos de artículos que desaparecen de la cesta son el brandy, la videocámara o el DVD grabable, entre otros.

Como consecuencia de estos ajustes, la cesta de la compra del IPC base 2016 pasa a tener 479 artículos, frente a los 489 de la base anterior.

ENLACE DE LAS SERIES

Los cambios introducidos en el IPC hacen que algunos de los elementos que intervienen en el cálculo de este indicador difieran de los utilizados en la base 2011.

Con el fin de que los resultados del IPC no se vean afectados por este hecho, el INE va a elaborar un enlace de las correspondientes series, que dará continuidad a la información que se ha venido publicando.

Comunidad de Madrid.
Consejería de Deportes,
Transparencia
y Portavocía del Gobierno.
Dirección General de Estadística

Equipo de trabajo: Silvia Fernández Cruz y Adolfo Alvarado Guadalupe

C/ Ramírez de Prado 5, bis
28045 Madrid
www.madrid.org/iestadis
iestadis@madrid.org



Dirección General de Estadística
CONSEJERÍA DE DEPORTES,
TRANSPARENCIA
Y PORTAVOCÍA DEL GOBIERNO