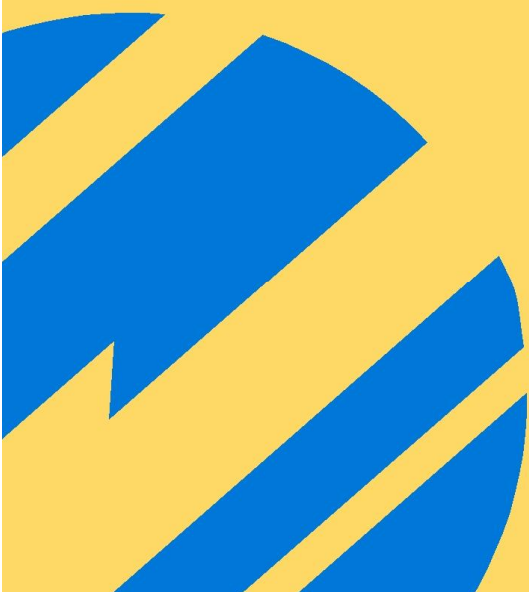


Boletín mensual de precios de consumo

Junio 2021



Comunidad
de Madrid

INDICE

1. Índice General y tasas de variación por grupos:	1
- Comunidad de Madrid	
- España	
2. Repercusión de cada grupo en la tabla de variación mensual	2
3. Índice, tasas de variación y repercusión por rúbricas	4
4. Tasa de inflación por años y meses:	6
- Comunidad de Madrid	
- España	
5. Tasa de inflación no alimentaria:	8
- Comunidad de Madrid	
- España	
6. Evolución del IPC por meses según años de variación y repercusión para cada grupo:	
6.1. Alimentos y bebidas no alcohólicas	10
6.2. Bebidas alcohólicas y tabaco	11
6.3. Vestido y Calzado	12
6.4. Vivienda, agua, electricidad, gas y otros combustibles	13
6.5. Muebles, artículos del hogar y artículos para el mantenimiento corriente del hogar	14
6.6. Sanidad	15
6.7. Transporte	16
6.8. Comunicaciones	17
6.9. Ocio y Cultura	18
6.10. Enseñanza	19
6.11. Restaurantes y Hoteles	20
6.12. Otros Bienes y Servicios	21
7. Evolución del IPC por años y meses según rúbricas:	
7.1. Alimentos y bebidas no alcohólicas	22
7.2. Bebidas alcohólicas y tabaco	28
7.3. Vestido y Calzado	29
7.4. Vivienda, agua, electricidad, gas y otros combustibles	31
7.5. Muebles, artículos del hogar y artículos para el mantenimiento corriente del hogar	32
7.6. Sanidad	34
7.7. Transporte	35
7.8. Comunicaciones	36
7.9. Ocio y Cultura	37
7.10. Enseñanza	38
7.11. Hoteles, Cafés y Restaurantes	39
7.12. Otros Bienes y Servicios	40



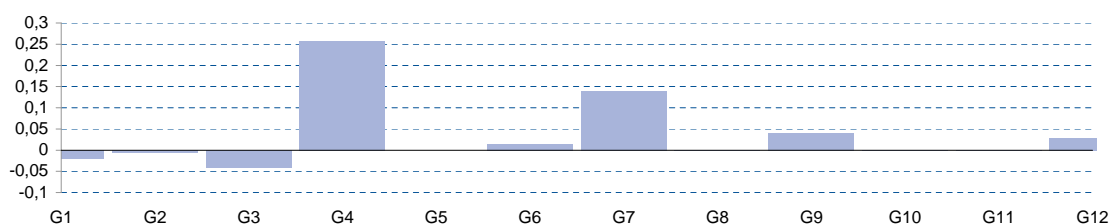
1. Índice general y tasas de variación por grupos. Junio 2021

	Comunidad de Madrid			España				
	Índice	Tasas de variación (%)		Índice	Tasas de variación (%)			
		Sobre el mes anterior	En lo que va de año		Sobre igual mes anterior	Sobre el mes anterior	En lo que va de año	Sobre igual mes anterior
General	106,825	0,5	2,2	2,1	107,320	0,5	2,5	2,7
General sin alimentación	106,854	0,6	2,5	2,4	107,285	0,7	2,9	3,3
Alimentos y bebidas no alcohólicas	107,227	-0,1	1,5	1,2	108,049	0,0	1,7	1,1
Bebidas alcohólicas y tabaco	104,560	-0,1	0,3	-0,2	104,692	-0,2	0,4	-0,3
Vestido y calzado	108,406	-0,7	-3,3	1,0	109,848	-1,3	-2,8	1,0
Vivienda	109,569	1,6	6,1	7,6	111,135	2,1	8,2	10,9
Menaje	101,498	0,0	0,2	-0,1	101,834	0,1	0,7	0,8
Medicina	101,457	0,4	-1,0	0,2	102,971	0,2	0,4	0,8
Tranporte	112,906	1,1	6,7	8,2	112,659	1,1	7,2	8,9
Comunicaciones	101,282	0,0	0,5	-4,5	100,219	0,0	0,4	-4,5
Ocio y cultura	101,016	0,6	0,7	-0,8	99,695	0,4	0,1	-0,8
Enseñanza	104,178	0,0	0,1	1,4	103,155	0,0	0,1	-0,2
Hoteles, cafés y restaurantes	106,696	0,3	2,0	-1,6	107,862	0,5	1,5	-0,5
Otros bienes y servicios	106,650	0,4	0,4	0,8	105,785	0,4	0,7	0,9

2. Repercusión de cada grupo en la tasa de variación mensual. Junio 2021

	Índice	% Variación mensual	Ponderación	Repercusión
General	106,825	0,5	1,000000	0,4580
Alimentos y bebidas no alcohólicas	107,227	-0,1	0,208773	-0,0196
Bebidas alcohólicas y tabaco	104,560	-0,1	0,031223	-0,0044
Vestido y calzado	108,406	-0,7	0,057795	-0,0406
Vivienda	109,569	1,6	0,154207	0,2562
Menaje	101,498	0,0	0,059231	-0,0002
Medicina	101,457	0,4	0,040609	0,0150
Transporte	112,906	1,1	0,123709	0,1400
Comunicaciones	101,282	0,0	0,037871	0,0002
Ocio y cultura	101,016	0,6	0,075962	0,0407
Enseñanza	104,178	0,0	0,022244	0,0005
Hoteles, cafés y restaurantes	106,696	0,3	0,001000	0,0003
Otros bienes y servicios	106,650	0,4	0,066153	0,0281

Repercusión de cada grupo en la tasa de variación mensual. Junio 2021



Grupo 1. Alimentos y bebidas no alcohólicas
 Grupo 2. Bebidas alcohólicas y tabaco
 Grupo 3. Vestido y calzado
 Grupo 4. Vivienda
 Grupo 5. Menaje
 Grupo 6. Medicina

Grupo 7. Transporte
 Grupo 8. Comunicaciones
 Grupo 9. Ocio y Cultura
 Grupo 10. Enseñanza
 Grupo 11. Hoteles, cafés y restaurantes
 Grupo 12. Otros

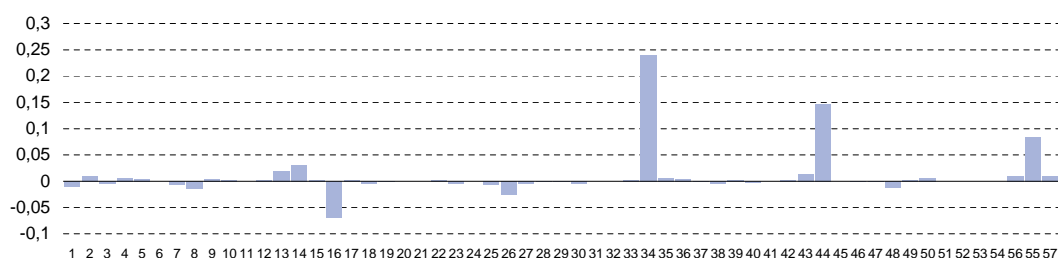
3. Índice, tasas de variación y repercusión por rubricas. Junio 2021

	Índice	Tasas de variación (%)			Ponderación	Repercusión mensual
		Sobre el mes anterior	En lo que va de año	Sobre igual mes año anterior		
1 Cereales y derivados	99,781	-0,7	0,2	-0,9	0,015907	-0,0101
2 Pan	107,847	0,7	2,2	2,2	0,012396	0,0090
3 Carne de vacuno	103,191	-0,4	0,2	0,9	0,010925	-0,0048
4 Carne de ovino	109,771	2,3	-4,0	7,3	0,002505	0,0057
5 Carne de porcino	114,256	0,5	0,9	0,6	0,006277	0,0035
6 Carne de aves	107,345	0,0	1,5	1,8	0,009745	0,0000
7 Otras carnes	108,909	-0,3	-0,1	-0,1	0,023178	-0,0068
8 Pescado fresco y congelado	108,720	-1,1	-4,1	2,6	0,012545	-0,0139
9 Crustáceos, moluscos y preparados de pescado	110,224	0,2	0,8	0,4	0,013049	0,0031
10 Huevos	107,928	0,4	2,1	0,1	0,003104	0,0012
11 Leche	98,773	0,0	0,4	0,1	0,007240	0,0001
12 Productos lácteos	102,028	0,1	0,2	-0,5	0,014922	0,0020
13 Aceites y grasas	95,337	4,8	14,5	14,1	0,004914	0,0200
14 Frutas frescas	117,475	1,4	6,2	-0,5	0,019657	0,0302
15 Frutas en conserva y frutos secos	98,348	0,6	0,7	-0,8	0,002680	0,0014
16 Legumbres y hortalizas frescas	113,197	-5,4	2,0	-0,1	0,011345	-0,0683
17 Preparados de legumbres y hortalizas	106,793	0,4	-0,7	1,0	0,007206	0,0026
18 Patatas y sus preparados	110,716	-1,4	6,6	3,9	0,003113	-0,0047
19 Café, cacao e infusiones	102,128	0,1	0,9	1,4	0,004083	0,0003
20 Azúcar	106,274	-0,3	-1,7	-2,6	0,000595	-0,0002
21 Otros preparados alimenticios	102,036	0,0	0,0	0,3	0,007206	-0,0001
22 Agua mineral, refrescos y zumos	111,899	0,3	6,9	6,2	0,009928	0,0030
23 Bebidas alcohólicas	108,412	-0,4	0,8	-1,2	0,010710	-0,0046
24 Tabaco	103,129	0,0	0,1	0,1	0,020513	0,0000
25 Prendas de vestir de hombre	101,758	-0,5	-9,6	-0,6	0,014040	-0,0065
26 Prendas de vestir de mujeres	111,212	-1,2	-4,3	1,6	0,020621	-0,0258
27 Prendas de vestir de niño y bebé	112,841	-0,6	5,9	2,1	0,007468	-0,0049
28 Complementos y reparaciones de prendas de vestir	106,243	0,2	-5,4	0,9	0,002120	0,0003
29 Calzado de hombre	108,672	-0,1	1,1	0,4	0,004772	-0,0006
30 Calzado de mujer	109,027	-0,6	-0,7	1,3	0,006312	-0,0039
31 Calzado de niño	104,731	0,0	0,0	1,8	0,002219	0,0000
32 Reparación de calzado	111,367	0,6	1,8	2,4	0,000243	0,0001
33 Vivienda en alquiler	106,164	0,1	0,0	0,2	0,044354	0,0026
34 Calefacción, alumbrado y otros servicios	114,493	3,7	14,9	18,8	0,062290	0,2399
35 Conservación de la vivienda	105,228	0,1	0,3	0,4	0,047562	0,0053

3. Índice, tasas de variación y repercusión por rubricas. Junio 2021. (Concl.)

	Índice	Tasas de variación (%)			Ponderación	Repercusión mensual
		Sobre el mes anterior	En lo que va de año	Sobre igual mes año anterior		
36 Muebles y revestimiento de suelo	102,652	0,3	1,7	1,4	0,011056	0,0037
37 Textiles y accesorios para el hogar	98,260	0,2	1,9	0,4	0,004172	0,0008
38 Electrodomésticos y reparaciones	94,252	-0,7	0,1	0,6	0,007433	-0,0043
39 Herramientas para el hogar	99,999	0,5	0,9	0,5	0,003780	0,0018
40 Artículos no duraderos para el hogar	100,491	-0,1	-1,4	-2,0	0,018877	-0,0019
41 Servicios para el hogar	110,241	0,0	1,3	1,3	0,018702	0,0000
42 Servicios médicos y similares	106,217	0,1	0,8	1,7	0,017953	0,0021
43 Medicamentos y material terapéutico	99,991	0,5	-1,7	-0,3	0,025084	0,0129
44 Transporte personal	115,070	1,2	7,5	10,0	0,114021	0,1470
45 Transporte público urbano	100,377	0,0	-0,5	-0,5	0,011622	0,0000
46 Transporte público interurbano	94,429	0,3	-0,9	-9,4	0,004261	0,0010
47 Comunicaciones	101,282	0,0	0,5	-4,5	0,037871	0,0002
48 Objetos recreativos	88,482	-0,7	-0,5	-1,1	0,020154	-0,0117
49 Publicaciones	109,289	0,3	0,9	1,6	0,008683	0,0024
50 Esparcimiento	104,948	0,2	2,3	1,5	0,033249	0,0050
51 Educación infantil y primaria	105,530	0,0	0,0	1,5	0,008985	0,0000
52 Educación secundaria	109,146	0,0	0,0	2,0	0,004814	0,0000
53 Educación universitaria	100,059	0,0	0,0	1,0	0,007915	0,0000
54 Otras enseñanzas	107,811	0,0	0,3	0,4	0,005870	0,0000
56 Turismo y hostelería	96,501	0,7	-2,4	-2,5	0,016436	0,0106
55 Artículos de uso personal	105,997	0,7	1,8	-2,2	0,123824	0,0845
57 Otros bienes y servicios	107,913	0,2	0,7	1,3	0,043241	0,0103

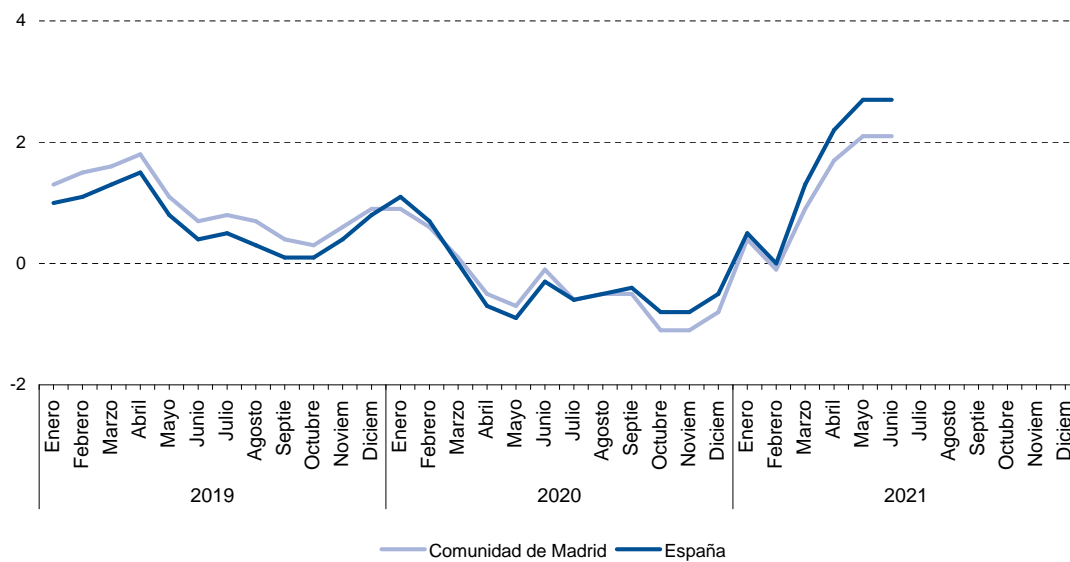
Índice, tasas de variación y repercusión por rubricas. Junio 2021



4. Tasa de inflación por años y meses. Comunidad de Madrid y España

	Comunidad de Madrid				España			
	Indice	Tasas de variación (%)			Indice	Tasas de variación (%)		
		Sobre el mes anterior	En lo que va de año	Sobre igual mes año anterior		Sobre el mes anterior	En lo que va de año	Sobre igual mes año anterior
2019 Enero	103,364	-1,0	-1,0	1,3	103,071	-1,3	-1,3	1,0
Febrero	103,677	0,3	-0,7	1,5	103,322	0,2	-1,0	1,1
Marzo	103,954	0,3	-0,4	1,6	103,698	0,4	-0,7	1,3
Abril	104,787	0,8	0,4	1,8	104,743	1,0	0,3	1,5
Mayo	104,874	0,1	0,5	1,1	104,947	0,2	0,5	0,8
Junio	104,710	-0,2	0,3	0,7	104,824	-0,1	0,4	0,4
Julio	104,333	-0,4	-0,1	0,8	104,174	-0,6	-0,2	0,5
Agosto	104,197	-0,1	-0,2	0,7	104,116	-0,1	-0,3	0,3
Septiembre	104,375	0,2	0,0	0,4	104,116	0,0	-0,3	0,1
Octubre	105,150	0,7	0,7	0,3	105,126	1,0	0,7	0,1
Noviembre	105,303	0,1	0,9	0,6	105,304	0,2	0,9	0,4
Diciembre	105,294	0,0	0,9	0,9	105,228	-0,1	0,8	0,8
2020 Enero	104,336	-0,9	-0,9	0,9	104,202	-1,0	-1,0	1,1
Febrero	104,274	-0,1	-1,0	0,6	104,078	-0,1	-1,1	0,7
Marzo	104,069	-0,2	-1,2	0,1	103,679	-0,4	-1,5	0,0
Abril	104,276	0,2	-1,0	-0,5	103,992	0,3	-1,2	-0,7
Mayo	104,128	-0,1	-1,1	-0,7	103,986	0,0	-1,2	-0,9
Junio	104,619	0,5	-0,6	-0,1	104,466	0,5	-0,7	-0,3
Julio	103,660	-0,9	-1,6	-0,6	103,528	-0,9	-1,6	-0,6
Agosto	103,628	0,0	-1,6	-0,5	103,575	0,0	-1,6	-0,5
Septiembre	103,878	0,2	-1,3	-0,5	103,731	0,2	-1,4	-0,4
Octubre	104,032	0,1	-1,2	-1,1	104,275	0,5	-0,9	-0,8
Noviembre	104,180	0,1	-1,1	-1,1	104,447	0,2	-0,7	-0,8
Diciembre	104,502	0,3	-0,8	-0,8	104,668	0,2	-0,5	-0,5
2021 Enero	104,722	0,2	0,2	0,4	104,678	0,0	0,0	0,5
Febrero	104,123	-0,6	-0,4	-0,1	104,061	-0,6	-0,6	0,0
Marzo	105,029	0,9	0,5	0,9	105,070	1,0	0,4	1,3
Abril	106,016	0,9	1,4	1,7	106,311	1,2	1,6	2,2
Mayo	106,338	0,3	1,8	2,1	106,811	0,5	2,0	2,7
Junio	106,825	0,5	2,2	2,1	107,320	0,5	2,5	2,7
Julio								
Agosto								
Septiembre								
Octubre								
Noviembre								
Diciembre								

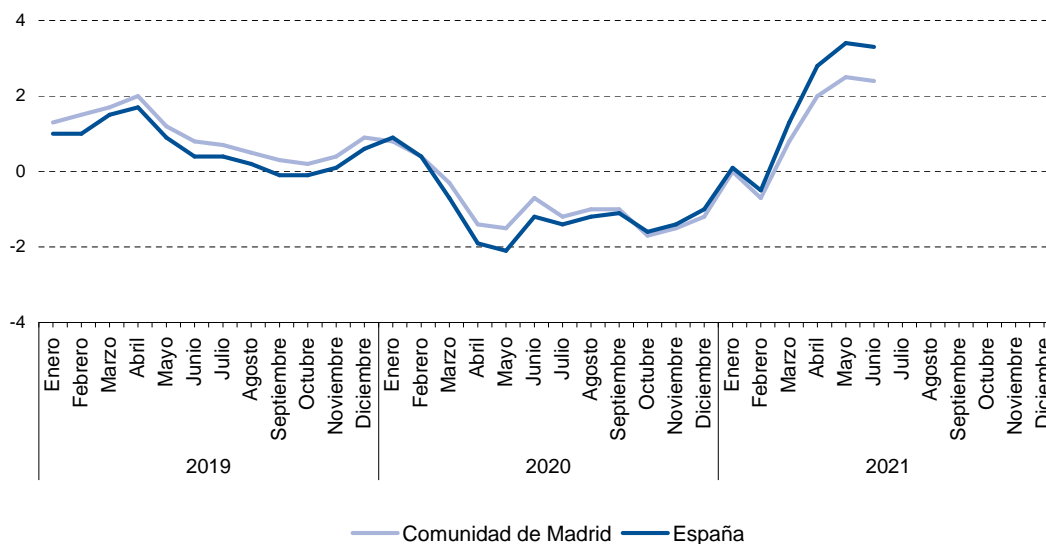
Tasa de inflación por años y meses. Comunidad de Madrid y España



5. Tasa de inflación no alimentaria de la Comunidad de Madrid y España

	Comunidad de Madrid				España			
	Indice	Tasas de variación (%)			Indice	Tasas de variación (%)		
		Sobre el mes anterior	En lo que va de año	Sobre igual mes año anterior		Sobre el mes anterior	En lo que va de año	Sobre igual mes año anterior
2019 Enero	103,343	-1,2	-1,2	1,3	102,973	-1,6	-1,6	1,0
Febrero	103,708	0,4	-0,8	1,5	103,214	0,2	-1,4	1,0
Marzo	104,172	0,4	-0,4	1,7	103,782	0,6	-0,9	1,5
Abril	105,202	1,0	0,6	2,0	105,128	1,3	0,4	1,7
Mayo	105,203	0,0	0,6	1,2	105,276	0,1	0,6	0,9
Junio	105,040	-0,2	0,4	0,8	105,023	-0,2	0,3	0,4
Julio	104,514	-0,5	-0,1	0,7	104,258	-0,7	-0,4	0,4
Agosto	104,291	-0,2	-0,3	0,5	104,157	-0,1	-0,5	0,2
Septiembre	104,560	0,3	0,0	0,3	104,180	0,0	-0,5	-0,1
Octubre	105,294	0,7	0,7	0,2	105,096	0,9	0,4	-0,1
Noviembre	105,396	0,1	0,8	0,4	105,334	0,2	0,6	0,1
Diciembre	105,489	0,1	0,9	0,9	105,292	0,0	0,6	0,6
2020 Enero	104,187	-1,2	-1,2	0,8	103,882	-1,3	-1,3	0,9
Febrero	104,144	0,0	-1,3	0,4	103,646	-0,2	-1,6	0,4
Marzo	103,810	-0,3	-1,6	-0,3	103,091	-0,5	-2,1	-0,7
Abril	103,740	-0,1	-1,7	-1,4	103,113	0,0	-2,1	-1,9
Mayo	103,612	-0,1	-1,8	-1,5	103,104	0,0	-2,1	-2,1
Junio	104,302	0,7	-1,1	-0,7	103,812	0,7	-1,4	-1,2
Julio	103,300	-1,0	-2,1	-1,2	102,833	-0,9	-2,3	-1,4
Agosto	103,233	-0,1	-2,1	-1,0	102,869	0,0	-2,3	-1,2
Septiembre	103,516	0,3	-1,9	-1,0	103,047	0,2	-2,1	-1,1
Octubre	103,515	0,0	-1,9	-1,7	103,383	0,3	-1,8	-1,6
Noviembre	103,789	0,3	-1,6	-1,5	103,855	0,5	-1,4	-1,4
Diciembre	104,252	0,4	-1,2	-1,2	104,258	0,4	-1,0	-1,0
2021 Enero	104,178	-0,1	-0,1	0,0	103,959	-0,3	-0,3	0,1
Febrero	103,467	-0,7	-0,8	-0,7	103,090	-0,8	-1,1	-0,5
Marzo	104,673	1,2	0,4	0,8	104,459	1,3	0,2	1,3
Abril	105,820	1,1	1,5	2,0	106,045	1,5	1,7	2,8
Mayo	106,182	0,3	1,9	2,5	106,581	0,5	2,2	3,4
Junio	106,854	0,6	2,5	2,4	107,285	0,7	2,9	3,3
Julio								
Agosto								
Septiembre								
Octubre								
Noviembre								
Diciembre								

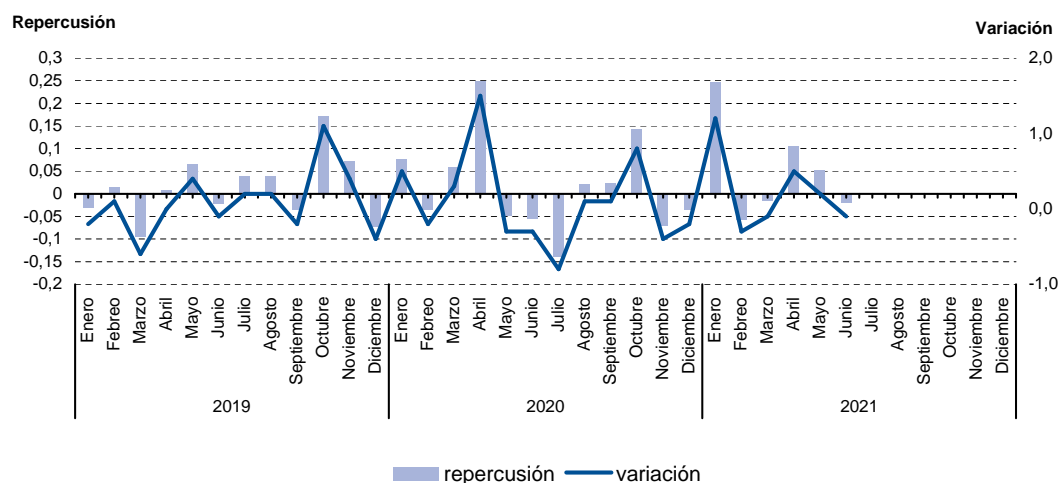
Tasa de inflación no alimentaria. Comunidad de Madrid y España



6.1. Evolución del I.P.C. por meses según años de variación y repercusión para cada grupo Alimentos y bebidas no alcohólicas

	2019			2020			2021		
	Índice	Variación	Repercusión	Índice	Variación	Repercusión	Índice	Variación	Repercusión
Enero	103,274	-0,2	-0,0290	104,936	0,5	0,0768	106,893	1,2	0,2474
Febrero	103,358	0,1	0,0132	104,718	-0,2	-0,0354	106,606	-0,3	-0,0563
Marzo	102,763	-0,6	-0,0932	105,082	0,3	0,0591	106,530	-0,1	-0,0149
Abril	102,805	0,0	0,0066	106,616	1,5	0,2491	107,065	0,5	0,1050
Mayo	103,227	0,4	0,0661	106,322	-0,3	-0,0477	107,327	0,2	0,0514
Junio	103,090	-0,1	-0,0215	105,988	-0,3	-0,0542	107,227	-0,1	-0,0196
Julio	103,341	0,2	0,0393	105,133	-0,8	-0,1388			
Agosto	103,595	0,2	0,0398	105,259	0,1	0,0205			
Septiembre	103,369	-0,2	-0,0354	105,401	0,1	0,0231			
Octubre	104,460	1,1	0,1708	106,276	0,8	0,1421			
Noviembre	104,923	0,4	0,0725	105,843	-0,4	-0,0703			
Diciembre	104,463	-0,4	-0,0720	105,633	-0,2	-0,0341			

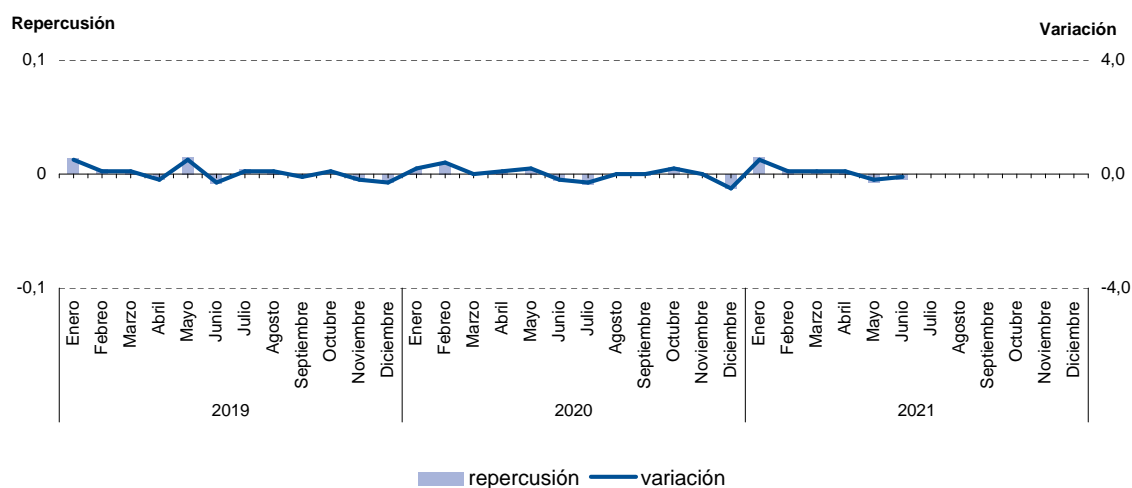
Evolución del IPC. Alimentos y bebidas no alcohólicas



6.2. Evolución del I.P.C. por meses según años de variación y repercusión para cada grupo Bebidas alcohólicas y tabaco

	2019			2020			2021		
	Índice	Variación	Repercusión	Índice	Variación	Repercusión	Índice	Variación	Repercusión
Enero	104,079	0,5	0,0138	104,367	0,2	0,0047	104,712	0,5	0,0147
Febrero	104,228	0,1	0,0040	104,740	0,4	0,0099	104,805	0,1	0,0027
Marzo	104,325	0,1	0,0026	104,767	0,0	0,0007	104,880	0,1	0,0022
Abril	104,155	-0,2	-0,0046	104,824	0,1	0,0015	104,971	0,1	0,0027
Mayo	104,708	0,5	0,0149	105,003	0,2	0,0048	104,711	-0,2	-0,0076
Junio	104,403	-0,3	-0,0082	104,780	-0,2	-0,0059	104,560	-0,1	-0,0044
Julio	104,554	0,1	0,0041	104,450	-0,3	-0,0088			
Agosto	104,633	0,1	0,0021	104,449	0,0	0,0000			
Septiembre	104,578	-0,1	-0,0015	104,407	0,0	-0,0011			
Octubre	104,659	0,1	0,0022	104,637	0,2	0,0061			
Noviembre	104,471	-0,2	-0,0051	104,683	0,0	0,0012			
Diciembre	104,190	-0,3	-0,0076	104,210	-0,5	-0,0126			

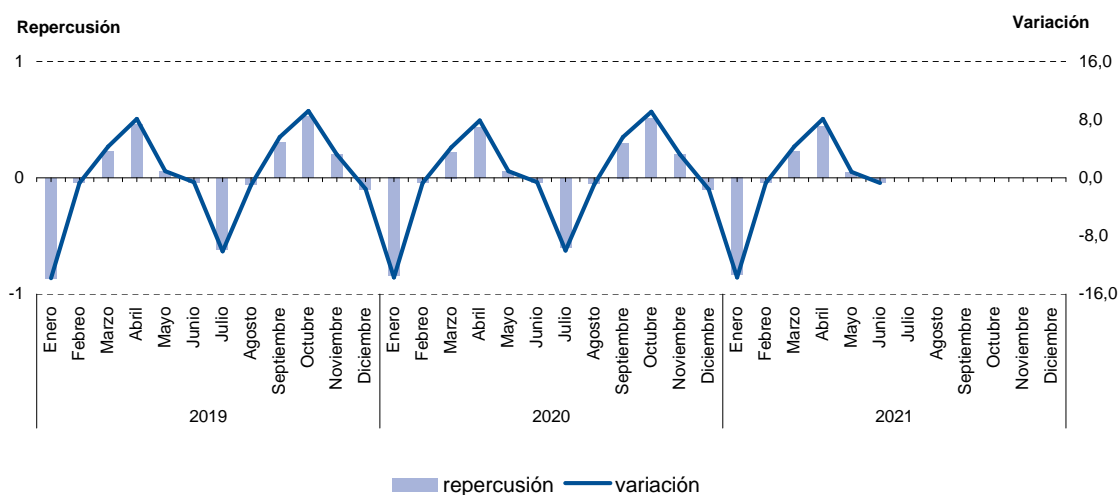
Evolución del IPC. Bebidas alcohólicas y tabaco



6.3. Evolución del I.P.C. por meses según años de variación y repercusión para cada grupo Vestido y calzado

	2019			2020			2021		
	Índice	Variación	Repercusión	Índice	Variación	Repercusión	Índice	Variación	Repercusión
Enero	94,748	-13,8	-0,8653	95,818	-13,7	-0,8413	96,729	-13,7	-0,8350
Febrero	94,080	-0,7	-0,0381	95,146	-0,7	-0,0373	96,092	-0,7	-0,0346
Marzo	98,099	4,3	0,2295	99,163	4,2	0,2227	100,245	4,3	0,2257
Abril	106,071	8,1	0,4552	107,034	7,9	0,4363	108,322	8,1	0,4390
Mayo	107,034	0,9	0,0550	108,016	0,9	0,0544	109,153	0,8	0,0452
Junio	106,352	-0,6	-0,0389	107,349	-0,6	-0,0370	108,406	-0,7	-0,0406
Julio	95,633	-10,1	-0,6120	96,586	-10,0	-0,5966			
Agosto	94,696	-1,0	-0,0535	95,719	-0,9	-0,0481			
Septiembre	100,039	5,6	0,3051	101,107	5,6	0,2987			
Octubre	109,271	9,2	0,5271	110,297	9,1	0,5094			
Noviembre	112,735	3,2	0,1978	113,874	3,2	0,1983			
Diciembre	110,994	-1,5	-0,0994	112,092	-1,6	-0,0988			

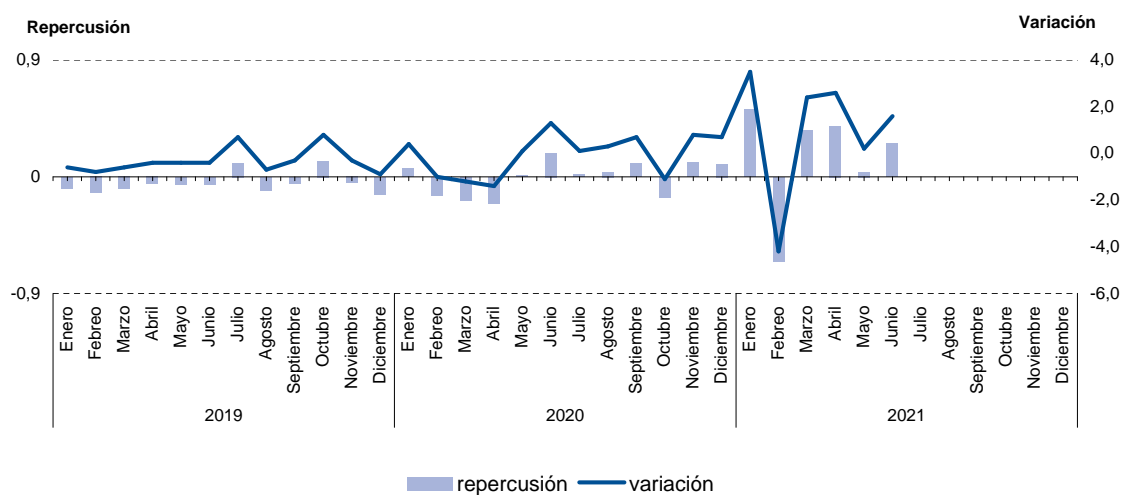
Evolución del IPC. Vestido y calzado



6.4. Evolución del I.P.C. por meses según años de variación y repercusión para cada grupo Vivienda

	2019			2020			2021		
	Índice	Variación	Repercusión	Índice	Variación	Repercusión	Índice	Variación	Repercusión
Enero	107,190	-0,6	-0,0875	104,154	0,4	0,0629	106,862	3,5	0,5192
Febrero	106,313	-0,8	-0,1240	103,157	-1,0	-0,1428	102,377	-4,2	-0,6504
Marzo	105,661	-0,6	-0,0922	101,880	-1,2	-0,1830	104,846	2,4	0,3580
Abril	105,272	-0,4	-0,0550	100,464	-1,4	-0,2029	107,553	2,6	0,3926
Mayo	104,849	-0,4	-0,0598	100,545	0,1	0,0116	107,802	0,2	0,0361
Junio	104,444	-0,4	-0,0573	101,815	1,3	0,1820	109,569	1,6	0,2562
Julio	105,189	0,7	0,1053	101,943	0,1	0,0183			
Agosto	104,474	-0,7	-0,1011	102,205	0,3	0,0375			
Septiembre	104,121	-0,3	-0,0499	102,918	0,7	0,1022			
Octubre	104,981	0,8	0,1216	101,828	-1,1	-0,1562			
Noviembre	104,659	-0,3	-0,0455	102,599	0,8	0,1105			
Diciembre	103,715	-0,9	-0,1335	103,282	0,7	0,0979			

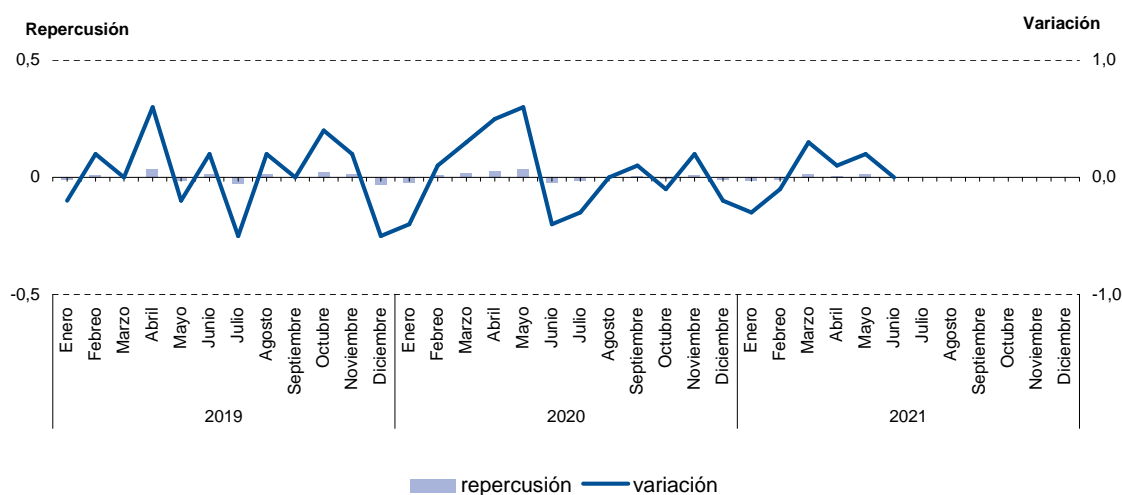
Evolución del IPC. Vivienda



6.5. Evolución del I.P.C. por meses según años de variación y repercusión para cada grupo Menaje

	2019			2020			2021		
	Índice	Variación	Repercusión	Índice	Variación	Repercusión	Índice	Variación	Repercusión
Enero	100,257	-0,2	-0,0093	100,447	-0,4	-0,0211	101,054	-0,3	-0,0149
Febrero	100,419	0,2	0,0088	100,585	0,1	0,0074	100,911	-0,1	-0,0080
Marzo	100,421	0,0	0,0001	100,894	0,3	0,0167	101,193	0,3	0,0157
Abril	101,047	0,6	0,0339	101,392	0,5	0,0269	101,294	0,1	0,0056
Mayo	100,798	-0,2	-0,0135	102,016	0,6	0,0337	101,501	0,2	0,0115
Junio	101,037	0,2	0,0130	101,614	-0,4	-0,0217	101,498	0,0	-0,0002
Julio	100,564	-0,5	-0,0256	101,341	-0,3	-0,0147			
Agosto	100,777	0,2	0,0115	101,328	0,0	-0,0007			
Septiembre	100,753	0,0	-0,0013	101,403	0,1	0,0040			
Octubre	101,132	0,4	0,0205	101,289	-0,1	-0,0061			
Noviembre	101,374	0,2	0,0131	101,500	0,2	0,0114			
Diciembre	100,838	-0,5	-0,0291	101,322	-0,2	-0,0096			

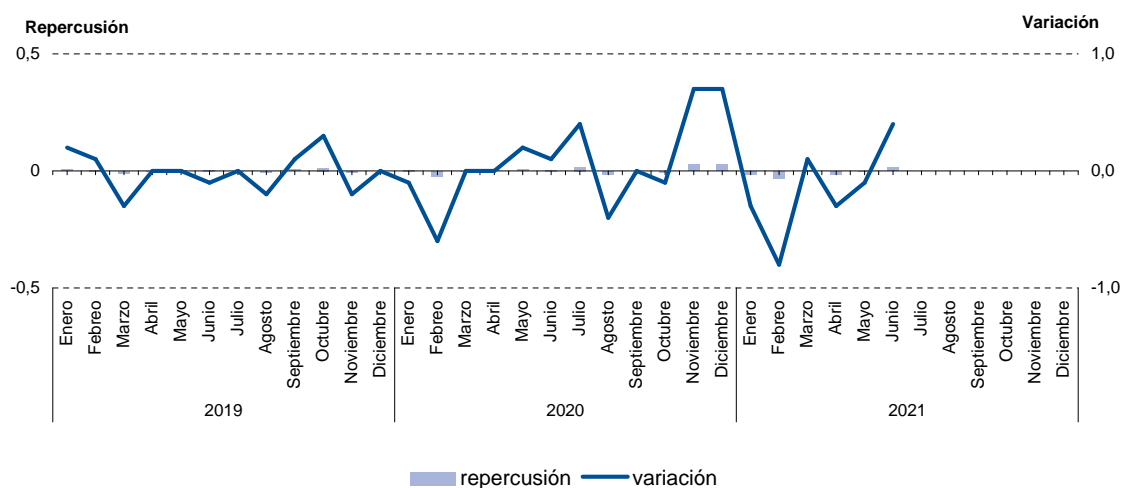
Evolución del IPC. Menaje



6.6. Evolución del I.P.C. por meses según años de variación y repercusión para cada grupo Medicina

	2019			2020			2021		
	Índice	Variación	Repercusión	Índice	Variación	Repercusión	Índice	Variación	Repercusión
Enero	101,811	0,2	0,0069	101,533	-0,1	-0,0034	102,173	-0,3	-0,0128
Febrero	101,942	0,1	0,0048	100,945	-0,6	-0,0223	101,385	-0,8	-0,0301
Marzo	101,650	-0,3	-0,0108	100,926	0,0	-0,0007	101,460	0,1	0,0029
Abril	101,608	0,0	-0,0016	100,949	0,0	0,0009	101,124	-0,3	-0,0128
Mayo	101,630	0,0	0,0008	101,103	0,2	0,0058	101,064	-0,1	-0,0023
Junio	101,536	-0,1	-0,0035	101,211	0,1	0,0041	101,457	0,4	0,0150
Julio	101,507	0,0	-0,0011	101,643	0,4	0,0164			
Agosto	101,322	-0,2	-0,0068	101,254	-0,4	-0,0147			
Septiembre	101,464	0,1	0,0052	101,253	0,0	0,0000			
Octubre	101,796	0,3	0,0123	101,102	-0,1	-0,0057			
Noviembre	101,610	-0,2	-0,0069	101,829	0,7	0,0275			
Diciembre	101,623	0,0	0,0005	102,509	0,7	0,0258			

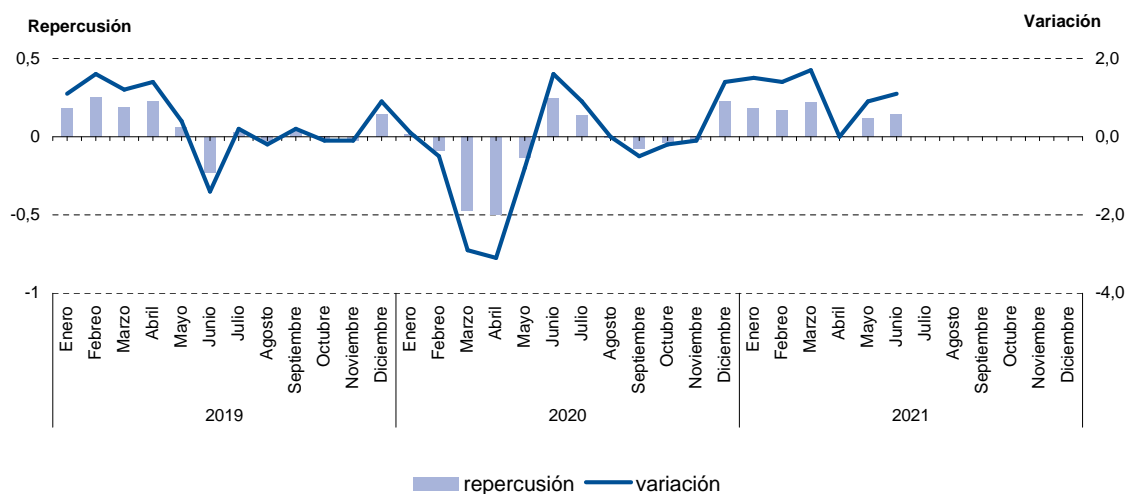
Evolución del IPC. Medicina



6.7. Evolución del I.P.C. por meses según años de variación y repercusión para cada grupo Transportes

	2019			2020			2021		
	Índice	Variación	Repercusión	Índice	Variación	Repercusión	Índice	Variación	Repercusión
Enero	106,246	1,1	0,1774	110,541	0,1	0,0151	107,328	1,5	0,1810
Febrero	107,901	1,6	0,2478	109,965	-0,5	-0,0868	108,778	1,4	0,1687
Marzo	109,167	1,2	0,1895	106,828	-2,9	-0,4726	110,676	1,7	0,2208
Abril	110,668	1,4	0,2247	103,530	-3,1	-0,4969	110,686	0,0	0,0012
Mayo	111,057	0,4	0,0582	102,668	-0,8	-0,1299	111,703	0,9	0,1183
Junio	109,539	-1,4	-0,2273	104,308	1,6	0,2471	112,906	1,1	0,1400
Julio	109,728	0,2	0,0283	105,210	0,9	0,1359			
Agosto	109,475	-0,2	-0,0379	105,179	0,0	-0,0047			
Septiembre	109,737	0,2	0,0392	104,676	-0,5	-0,0758			
Octubre	109,646	-0,1	-0,0136	104,415	-0,2	-0,0393			
Noviembre	109,485	-0,1	-0,0241	104,277	-0,1	-0,0208			
Diciembre	110,441	0,9	0,1431	105,772	1,4	0,2252			

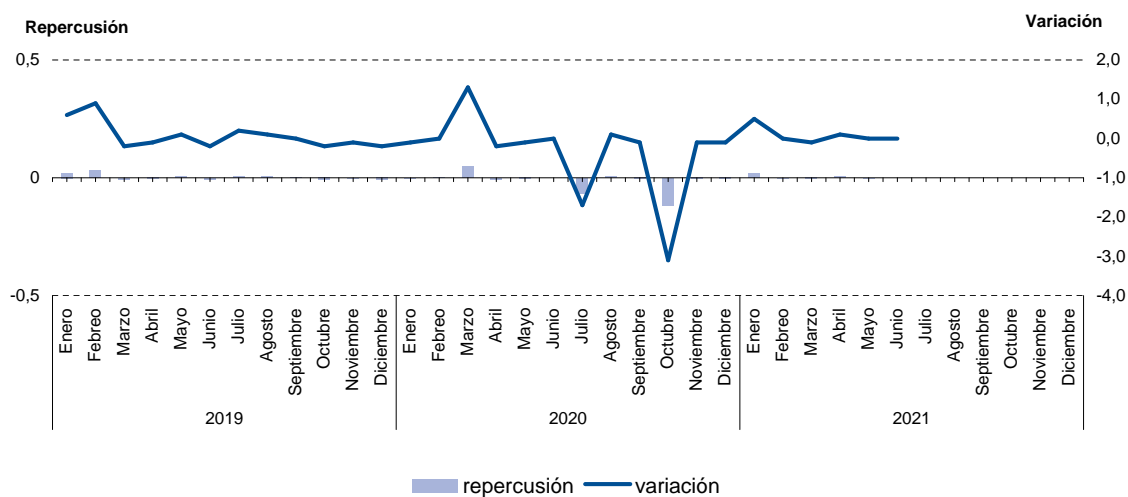
Evolución del IPC. Transportes



6.8. Evolución del I.P.C. por meses según años de variación y repercusión para cada grupo Comunicaciones

	2019			2020			2021		
	Índice	Variación	Repercusión	Índice	Variación	Repercusión	Índice	Variación	Repercusión
Enero	104,541	0,6	0,0209	104,900	-0,1	-0,0020	101,333	0,5	0,0191
Febrero	105,476	0,9	0,0331	104,928	0,0	0,0010	101,306	0,0	-0,0010
Marzo	105,294	-0,2	-0,0064	106,272	1,3	0,0488	101,171	-0,1	-0,0048
Abril	105,201	-0,1	-0,0033	106,101	-0,2	-0,0062	101,293	0,1	0,0043
Mayo	105,317	0,1	0,0041	106,006	-0,1	-0,0035	101,276	0,0	-0,0006
Junio	105,125	-0,2	-0,0068	106,004	0,0	-0,0001	101,282	0,0	0,0002
Julio	105,294	0,2	0,0060	104,175	-1,7	-0,0665			
Agosto	105,429	0,1	0,0048	104,294	0,1	0,0043			
Septiembre	105,474	0,0	0,0016	104,177	-0,1	-0,0043			
Octubre	105,226	-0,2	-0,0088	100,961	-3,1	-0,1169			
Noviembre	105,161	-0,1	-0,0023	100,885	-0,1	-0,0028			
Diciembre	104,956	-0,2	-0,0073	100,796	-0,1	-0,0032			

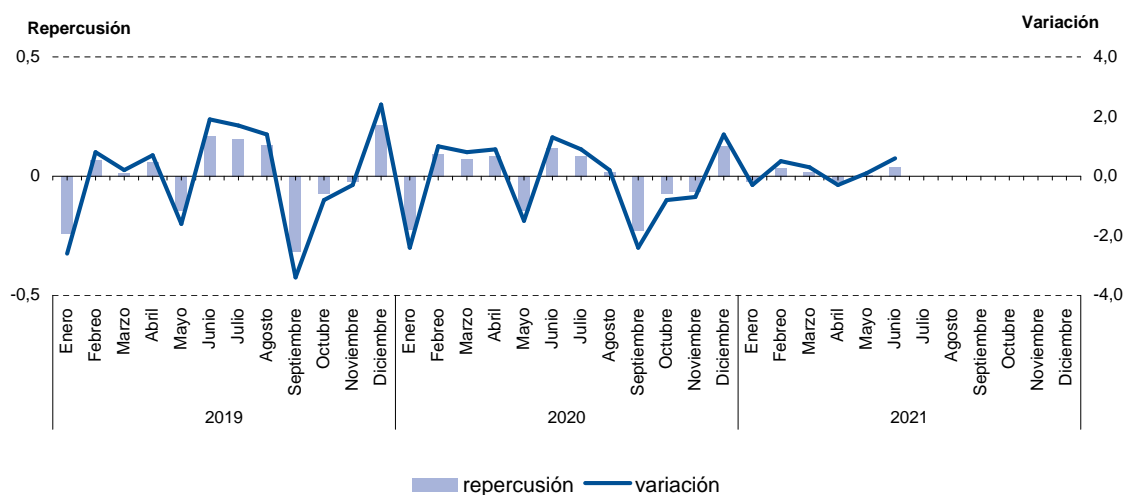
Evolución del IPC. Comunicaciones



6.9. Evolución del I.P.C. por meses según años de variación y repercusión para cada grupo Ocio y cultura

	2019			2020			2021		
	Índice	Variación	Repercusión	Índice	Variación	Repercusión	Índice	Variación	Repercusión
Enero	98,977	-2,6	-0,2423	99,368	-2,4	-0,2214	99,950	-0,3	-0,0236
Febrero	99,743	0,8	0,0692	100,368	1,0	0,0907	100,442	0,5	0,0351
Marzo	99,901	0,2	0,0143	101,158	0,8	0,0716	100,701	0,3	0,0185
Abril	100,562	0,7	0,0597	102,079	0,9	0,0835	100,389	-0,3	-0,0223
Mayo	98,982	-1,6	-0,1427	100,500	-1,5	-0,1432	100,446	0,1	0,0041
Junio	100,835	1,9	0,1674	101,806	1,3	0,1184	101,016	0,6	0,0407
Julio	102,555	1,7	0,1554	102,723	0,9	0,0832			
Agosto	104,005	1,4	0,1310	102,917	0,2	0,0176			
Septiembre	100,512	-3,4	-0,3156	100,416	-2,4	-0,2268			
Octubre	99,713	-0,8	-0,0722	99,605	-0,8	-0,0736			
Noviembre	99,441	-0,3	-0,0246	98,891	-0,7	-0,0648			
Diciembre	101,809	2,4	0,2139	100,281	1,4	0,1261			

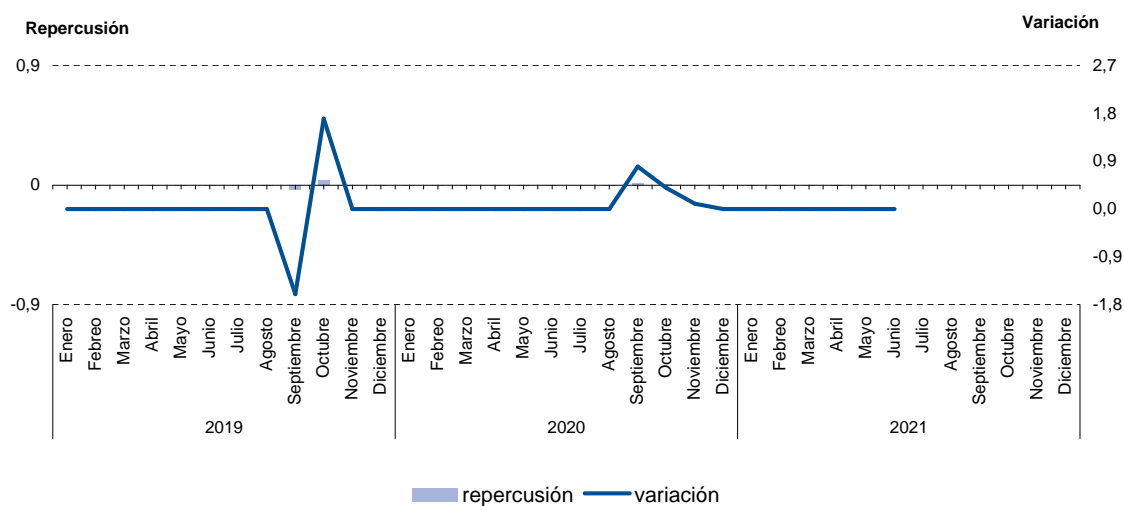
Evolución del IPC. Ocio y cultura



6.10. Evolución del I.P.C. por meses según años de variación y repercusión para cada grupo Enseñanza

	2019			2020			2021		
	Índice	Variación	Repercusión	Índice	Variación	Repercusión	Índice	Variación	Repercusión
Enero	102,601	0,0	-0,0004	102,732	0,0	0,0007	104,114	0,0	0,0000
Febrero	102,601	0,0	0,0000	102,740	0,0	0,0002	104,114	0,0	0,0000
Marzo	102,553	0,0	-0,0010	102,740	0,0	0,0000	104,153	0,0	0,0008
Abril	102,553	0,0	0,0000	102,749	0,0	0,0002	104,153	0,0	0,0000
Mayo	102,579	0,0	0,0005	102,749	0,0	0,0000	104,153	0,0	0,0000
Junio	102,579	0,0	0,0000	102,749	0,0	0,0000	104,178	0,0	0,0005
Julio	102,579	0,0	0,0000	102,740	0,0	-0,0002			
Agosto	102,579	0,0	0,0000	102,740	0,0	0,0000			
Septiembre	100,905	-1,6	-0,0345	103,564	0,8	0,0171			
Octubre	102,648	1,7	0,0359	103,990	0,4	0,0088			
Noviembre	102,696	0,0	0,0010	104,114	0,1	0,0026			
Diciembre	102,696	0,0	0,0000	104,114	0,0	0,0000			

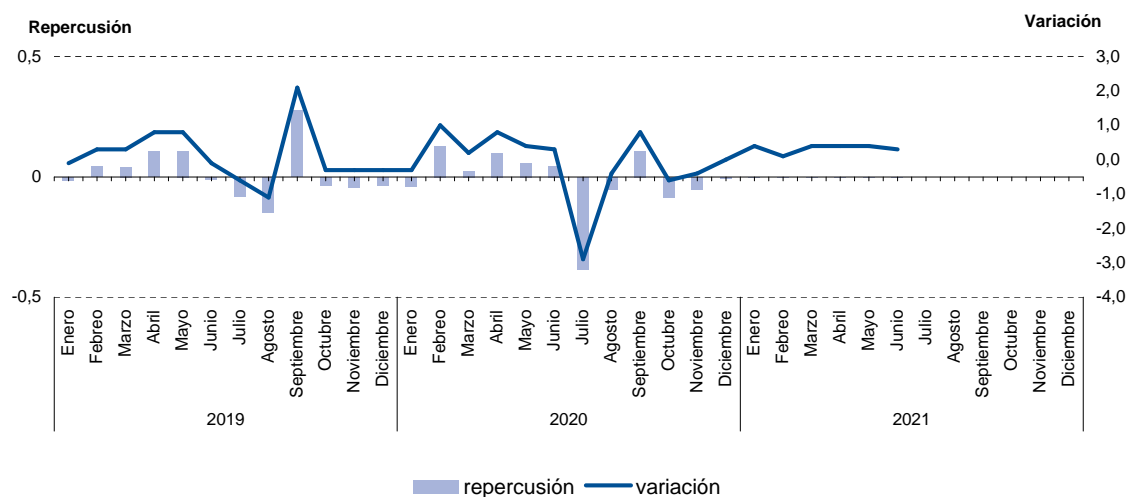
Evolución del IPC. Enseñanza



6.11. Evolución del I.P.C. por meses según años de variación y repercusión para cada grupo Hoteles, cafés y restaurantes

	2019			2020			2021		
	Índice	Variación	Repercusión	Índice	Variación	Repercusión	Índice	Variación	Repercusión
Enero	104,077	-0,1	-0,0134	105,532	-0,3	-0,0375	105,030	0,4	0,0004
Febrero	104,426	0,3	0,0437	106,578	1,0	0,1278	105,118	0,1	0,0001
Marzo	104,755	0,3	0,0412	106,782	0,2	0,0249	105,567	0,4	0,0004
Abril	105,594	0,8	0,1050	107,605	0,8	0,1006	105,971	0,4	0,0004
Mayo	106,446	0,8	0,1066	108,073	0,4	0,0572	106,386	0,4	0,0004
Junio	106,366	-0,1	-0,0100	108,443	0,3	0,0452	106,696	0,3	0,0003
Julio	105,705	-0,6	-0,0827	105,289	-2,9	-0,3855			
Agosto	104,521	-1,1	-0,1481	104,872	-0,4	-0,0510			
Septiembre	106,734	2,1	0,2768	105,761	0,8	0,1086			
Octubre	106,456	-0,3	-0,0348	105,074	-0,6	-0,0840			
Noviembre	106,123	-0,3	-0,0417	104,664	-0,4	-0,0501			
Diciembre	105,839	-0,3	-0,0355	104,621	0,0	-0,0053			

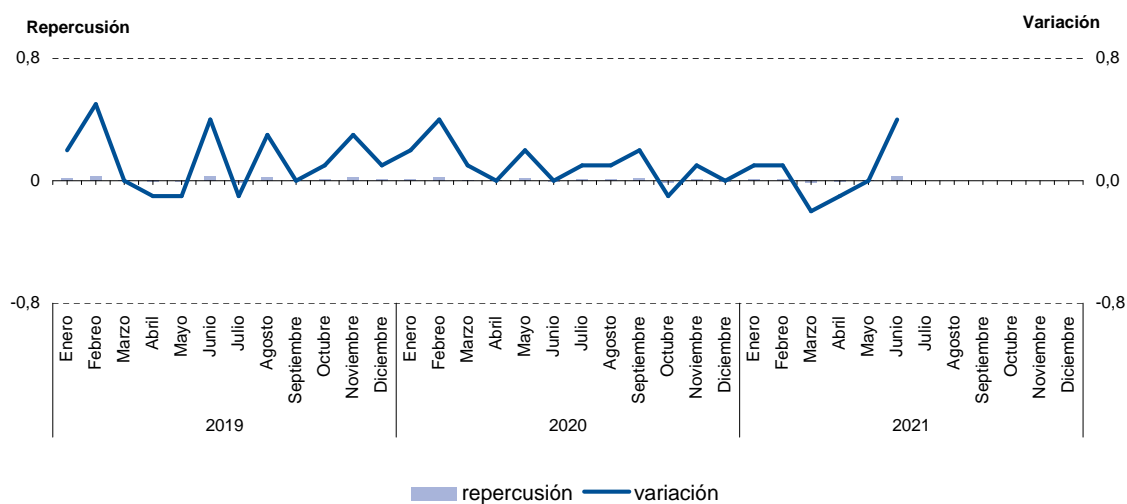
Evolución del IPC. Hoteles, cafés y restaurantes



6.12. Evolución del I.P.C. por meses según años de variación y repercusión para cada grupo Otros bienes y servicios

	2019			2020			2021		
	Índice	Variación	Repercusión	Índice	Variación	Repercusión	Índice	Variación	Repercusión
Enero	103,419	0,2	0,0114	105,155	0,2	0,0104	106,341	0,1	0,0077
Febrero	103,893	0,5	0,0281	105,536	0,4	0,0229	106,455	0,1	0,0071
Marzo	103,919	0,0	0,0015	105,590	0,1	0,0033	106,257	-0,2	-0,0123
Abril	103,802	-0,1	-0,0069	105,628	0,0	0,0023	106,155	-0,1	-0,0063
Mayo	103,750	-0,1	-0,0031	105,882	0,2	0,0153	106,199	0,0	0,0027
Junio	104,210	0,4	0,0273	105,843	0,0	-0,0023	106,650	0,4	0,0281
Julio	104,078	-0,1	-0,0078	105,988	0,1	0,0087			
Agosto	104,397	0,3	0,0189	106,071	0,1	0,0050			
Septiembre	104,431	0,0	0,0020	106,274	0,2	0,0122			
Octubre	104,543	0,1	0,0066	106,131	-0,1	-0,0086			
Noviembre	104,888	0,3	0,0205	106,255	0,1	0,0075			
Diciembre	104,982	0,1	0,0056	106,217	0,0	-0,0023			

Evolución del IPC. Otros bienes y servicios



7.1. Evolución del I.P.C. por años y meses según rubricas para cada grupo Alimentos y bebidas no alcohólicas

	Cereales y derivados		Pan		Carne de vacuno		Carne de ovino	
	Indice	T1-12 (*)	Indice	T1-12 (*)	Indice	T1-12 (*)	Indice	T1-12 (*)
2019 Enero	98,358	-0,2	103,783	1,7	100,838	2,2	102,227	1,0
Febrero	98,836	0,2	104,051	1,6	100,989	2,0	96,790	4,2
Marzo	99,085	0,2	104,642	2,0	100,771	1,1	95,119	2,0
Abril	99,648	0,4	104,982	2,4	101,110	1,7	94,678	0,7
Mayo	99,735	-0,3	104,406	1,4	100,826	1,4	98,967	2,4
Junio	98,773	-0,1	104,079	1,9	100,180	0,6	100,316	1,5
Julio	99,081	-0,1	104,824	2,2	100,161	0,9	101,942	0,8
Agosto	100,020	0,3	105,412	3,1	100,025	1,2	103,536	-0,1
Septiembre	99,183	-0,1	104,995	2,2	100,655	1,2	106,853	-2,8
Octubre	99,365	0,3	104,845	2,2	100,970	1,0	106,079	-2,2
Noviembre	100,223	0,6	105,717	2,6	101,324	0,5	106,054	-1,0
Diciembre	99,285	0,1	105,374	2,2	101,624	0,3	113,013	3,7
2020 Enero	101,045	2,7	105,731	1,9	102,068	1,2	112,720	10,3
Febrero	99,466	0,6	105,552	1,4	102,849	1,8	112,968	16,7
Marzo	99,318	0,2	104,462	-0,2	102,939	2,2	113,727	19,6
Abril	99,518	-0,1	105,249	0,3	103,324	2,2	112,706	19,0
Mayo	101,315	1,6	105,699	1,2	102,572	1,7	101,182	2,2
Junio	100,706	2,0	105,505	1,4	102,258	2,1	102,257	1,9
Julio	99,401	0,3	105,876	1,0	102,366	2,2	109,229	7,1
Agosto	101,045	1,0	105,731	0,3	102,068	2,0	112,720	8,9
Septiembre	99,466	0,3	105,552	0,5	102,849	2,2	112,968	5,7
Octubre	99,318	0,0	104,462	-0,4	102,939	2,0	113,727	7,2
Noviembre	99,518	-0,7	105,249	-0,4	103,324	2,0	112,706	6,3
Diciembre	99,578	0,3	105,550	0,2	102,991	1,3	114,338	1,2
2021 Enero	98,666	-2,4	105,683	0,0	103,777	1,7	110,233	-2,2
Febrero	98,810	-0,7	105,743	0,2	103,764	0,9	106,959	-5,3
Marzo	99,839	0,5	105,760	1,2	103,393	0,4	104,249	-8,3
Abril	100,952	1,4	106,693	1,4	103,336	0,0	105,745	-6,2
Mayo	100,456	-0,8	107,072	1,3	103,655	1,1	107,336	6,1
Junio	99,781	-0,9	107,847	2,2	103,191	0,9	109,771	7,3
Julio								
Agosto								
Septiembre								
Octubre								
Noviembre								
Diciembre								

(*) T1-12 Tasa de variación sobre igual periodo año anterior.



7.1. Evolución del I.P.C. por años y meses según rubricas para cada grupo Alimentos y bebidas no alcohólicas

	Carne de porcino		Carne de ave		Otras carnes		Pescado fresco y congelado	
	Indice	T1-12 (*)	Indice	T1-12 (*)	Indice	T1-12 (*)	Indice	T1-12 (*)
2019 Enero	103,418	0,0	101,947	2,0	103,522	1,6	108,920	-3,2
Febrero	103,864	0,5	102,107	2,2	103,512	1,9	104,986	1,5
Marzo	103,819	1,1	102,490	1,8	103,435	1,9	102,235	1,0
Abril	104,325	0,7	102,408	1,3	103,864	2,7	101,665	-3,9
Mayo	106,441	2,5	102,424	1,1	103,853	1,9	106,241	3,5
Junio	108,027	4,5	102,476	1,0	104,681	2,4	101,625	1,3
Julio	109,026	5,7	102,558	0,0	105,277	3,1	102,445	2,0
Agosto	109,854	5,9	102,944	0,6	105,580	2,8	105,424	5,7
Septiembre	109,897	5,2	102,971	0,7	106,033	3,1	104,637	1,9
Octubre	110,350	6,0	102,992	1,0	106,189	2,8	104,896	-1,1
Noviembre	110,408	6,2	103,159	1,3	106,907	3,1	110,230	2,6
Diciembre	110,847	7,1	103,492	1,5	106,991	3,1	112,053	-0,2
2020 Enero	113,189	9,4	106,003	4,0	109,249	5,5	104,162	-4,4
Febrero	112,558	8,4	105,716	3,5	108,940	5,2	106,216	1,2
Marzo	113,368	9,2	105,413	2,9	109,069	5,4	105,776	3,5
Abril	113,231	8,5	105,573	3,1	108,977	4,9	107,547	5,8
Mayo	114,052	7,2	105,654	3,2	109,252	5,2	106,011	-0,2
Junio	113,572	5,1	105,466	2,9	108,992	4,1	105,938	4,2
Julio	113,175	3,8	105,758	3,1	108,925	3,5	104,333	1,8
Agosto	113,189	3,0	106,003	3,0	109,249	3,5	104,162	-1,2
Septiembre	112,558	2,4	105,716	2,7	108,940	2,7	106,216	1,5
Octubre	113,368	2,7	105,413	2,4	109,069	2,7	105,776	0,8
Noviembre	113,231	2,6	105,573	2,3	108,977	1,9	107,547	-2,4
Diciembre	113,276	2,2	105,796	2,2	109,056	1,9	113,348	1,2
2021 Enero	113,397	0,2	105,291	-0,7	109,073	-0,2	118,247	13,5
Febrero	112,998	0,4	105,649	-0,1	108,490	-0,4	112,799	6,2
Marzo	112,977	-0,3	106,984	1,5	108,698	-0,3	108,283	2,4
Abril	113,606	0,3	107,188	1,5	109,286	0,3	110,623	2,9
Mayo	113,662	-0,3	107,345	1,6	109,223	0,0	109,894	3,7
Junio	114,256	0,6	107,345	1,8	108,909	-0,1	108,720	2,6
Julio								
Agosto								
Septiembre								
Octubre								
Noviembre								
Diciembre								

(*) T1-12 Tasa de variación sobre igual periodo año anterior.



7.1. Evolución del I.P.C. por años y meses según rubricas para cada grupo Alimentos y bebidas no alcohólicas

	Crustáceos, moluscos y preparados de pescado		Huevos		Leche		Productos lácteos	
	Indice	T1-12 (*)	Indice	T1-12 (*)	Indice	T1-12 (*)	Indice	T1-12 (*)
2019 Enero	109,078	3,2	107,445	0,2	98,674	0,3	100,096	0,4
Febrero	108,050	2,8	107,059	0,3	97,786	-0,4	100,837	1,3
Marzo	108,698	1,6	107,059	0,3	97,488	-1,1	100,802	1,1
Abril	108,451	1,2	106,978	0,2	97,668	-1,3	101,267	1,0
Mayo	109,168	1,3	106,817	0,3	97,588	-0,6	101,409	1,4
Junio	108,508	2,0	107,298	1,0	97,202	-1,6	101,001	1,0
Julio	107,842	1,0	107,459	1,1	98,295	-0,2	101,456	1,2
Agosto	108,878	1,0	107,080	0,3	98,480	0,0	101,697	1,1
Septiembre	108,194	0,9	107,573	1,2	97,995	-0,9	101,118	1,0
Octubre	108,635	0,3	108,090	1,7	98,093	-0,5	101,904	1,4
Noviembre	108,358	0,0	108,090	1,7	97,918	-0,8	101,026	0,7
Diciembre	108,086	0,1	108,219	1,1	97,576	-0,9	100,603	-0,3
2020 Enero	109,925	0,8	106,477	-0,9	98,514	-0,2	102,670	2,6
Febrero	109,105	1,0	105,757	-1,2	97,919	0,1	101,812	1,0
Marzo	109,460	0,7	106,229	-0,8	97,621	0,1	101,810	1,0
Abril	109,629	1,1	106,678	-0,3	98,263	0,6	101,983	0,7
Mayo	110,166	0,9	107,999	1,1	98,831	1,3	102,983	1,6
Junio	109,820	1,2	107,857	0,5	98,635	1,5	102,591	1,6
Julio	109,195	1,3	106,003	-1,4	98,634	0,3	102,372	0,9
Agosto	109,925	1,0	106,477	-0,6	98,514	0,0	102,670	1,0
Septiembre	109,105	0,8	105,757	-1,7	97,919	-0,1	101,812	0,7
Octubre	109,460	0,8	106,229	-1,7	97,621	-0,5	101,810	-0,1
Noviembre	109,629	1,2	106,678	-1,3	98,263	0,4	101,983	0,9
Diciembre	109,314	1,1	105,725	-2,3	98,408	0,9	101,835	1,2
2021 Enero	109,502	-0,4	105,905	-0,5	98,608	0,1	101,862	-0,8
Febrero	110,010	0,8	106,677	0,9	98,091	0,2	101,784	0,0
Marzo	110,117	0,6	107,369	1,1	98,389	0,8	101,944	0,1
Abril	110,156	0,5	108,352	1,6	98,958	0,7	102,061	0,1
Mayo	109,968	-0,2	107,518	-0,4	98,753	-0,1	101,884	-1,1
Junio	110,224	0,4	107,928	0,1	98,773	0,1	102,028	-0,5
Julio								
Agosto								
Septiembre								
Octubre								
Noviembre								
Diciembre								

(*) T1-12 Tasa de variación sobre igual periodo año anterior.



7.1. Evolución del I.P.C. por años y meses según rubricas para cada grupo Alimentos y bebidas no alcohólicas

	Aceites y grasas		Frutas frescas		Frutas en conservas y frutos secos		Legumbres y hortalizas frescas	
	Indice	T1-12 (*)	Indice	T1-12 (*)	Indice	T1-12 (*)	Indice	T1-12 (*)
2019 Enero	92,996	-13,3	103,311	6,2	97,072	-3,0	114,755	6,1
Febrero	91,722	-14,6	105,847	3,3	96,087	-4,0	118,243	11,2
Marzo	91,143	-14,7	103,951	1,4	95,475	-4,7	111,236	5,3
Abril	90,608	-15,0	99,100	-0,2	96,028	-4,0	117,741	9,9
Mayo	89,429	-14,6	102,117	-4,8	96,422	-2,4	111,307	3,7
Junio	86,075	-15,9	106,368	-7,4	95,885	-2,8	109,255	4,7
Julio	87,155	-11,6	105,349	-2,2	98,085	-0,2	109,929	9,5
Agosto	86,678	-13,3	103,186	-4,6	97,621	0,7	109,863	11,3
Septiembre	85,686	-12,8	103,337	-2,8	96,420	-1,7	111,880	9,4
Octubre	84,438	-13,6	114,503	1,2	96,390	-1,1	109,807	-0,3
Noviembre	85,252	-9,4	113,373	6,1	97,729	1,0	110,109	-0,4
Diciembre	84,498	-9,4	107,965	3,3	96,267	-0,5	110,980	0,5
2020 Enero	82,191	-11,6	110,142	6,6	100,254	3,3	110,136	-4,0
Febrero	81,722	-10,9	112,081	5,9	99,752	3,8	115,390	-2,4
Marzo	82,356	-9,6	121,227	16,6	99,656	4,4	116,604	4,8
Abril	82,366	-9,1	114,524	15,6	99,118	3,2	114,150	-3,0
Mayo	84,287	-5,7	114,692	12,3	100,450	4,2	118,591	6,5
Junio	83,553	-2,9	118,105	11,0	99,136	3,4	113,255	3,7
Julio	82,244	-5,6	112,716	7,0	99,868	1,8	108,636	-1,2
Agosto	82,191	-5,2	110,142	6,7	100,254	2,7	110,136	0,2
Septiembre	81,722	-4,6	112,081	8,5	99,752	3,5	115,390	3,1
Octubre	82,356	-2,5	121,227	5,9	99,656	3,4	116,604	6,2
Noviembre	82,366	-3,4	114,524	1,0	99,118	1,4	114,150	3,7
Diciembre	83,272	-1,5	110,627	2,5	97,695	1,5	110,995	0,0
2021 Enero	83,701	1,8	110,859	0,7	100,510	0,3	124,153	12,7
Febrero	83,879	2,6	116,575	4,0	99,483	-0,3	116,748	1,2
Marzo	84,526	2,6	115,564	-4,7	99,390	-0,3	117,041	0,4
Abril	87,432	6,2	109,965	-4,0	98,948	-0,2	124,202	8,8
Mayo	91,006	8,0	115,840	1,0	97,810	-2,6	119,603	0,9
Junio	95,337	14,1	117,475	-0,5	98,348	-0,8	113,197	-0,1
Julio								
Agosto								
Septiembre								
Octubre								
Noviembre								
Diciembre								

(*) T1-12 Tasa de variación sobre igual periodo año anterior.



7.1. Evolución del I.P.C. por años y meses según rubricas para cada grupo Alimentos y bebidas no alcohólicas

	Preparados de legumbres y hortalizas		Patatas y sus preparados		Café, cacao e infusiones		Azúcar	
	Indice	T1-12 (*)	Indice	T1-12 (*)	Indice	T1-12 (*)	Indice	T1-12 (*)
2019 Enero	104,716	-0,4	107,685	18,6	102,408	0,6	97,648	-3,0
Febrero	105,243	1,2	109,725	21,7	101,094	-0,4	97,988	-1,4
Marzo	105,515	1,6	111,699	22,3	99,785	-2,1	100,066	-1,3
Abril	105,868	1,9	113,186	21,1	101,330	-1,0	99,533	-1,9
Mayo	105,270	1,4	115,744	13,4	102,099	0,1	100,147	0,6
Junio	105,762	1,9	114,440	8,4	102,224	1,1	100,404	1,3
Julio	106,151	1,5	112,625	7,0	103,161	1,4	99,443	0,1
Agosto	105,997	1,3	112,023	8,4	102,699	0,1	100,143	2,7
Septiembre	105,262	0,7	108,030	6,4	100,820	-1,1	99,250	1,8
Octubre	104,912	0,2	107,526	5,3	101,412	-0,4	102,487	4,6
Noviembre	104,646	-0,3	107,241	5,2	101,219	-1,0	103,241	4,9
Diciembre	105,106	0,6	107,957	3,6	99,838	-1,4	105,748	7,6
2020 Enero	106,645	1,8	104,030	-3,4	102,738	0,3	107,954	10,6
Febrero	107,134	1,8	103,084	-6,1	100,611	-0,5	108,128	10,3
Marzo	106,782	1,2	103,847	-7,0	101,318	1,5	108,153	8,1
Abril	106,413	0,5	104,278	-7,9	101,830	0,5	108,055	8,6
Mayo	106,355	1,0	111,469	-3,7	100,873	-1,2	110,569	10,4
Junio	105,732	0,0	106,548	-6,9	100,692	-1,5	109,085	8,6
Julio	106,422	0,3	103,168	-8,4	102,378	-0,8	108,164	8,8
Agosto	106,645	0,6	104,030	-7,1	102,738	0,0	107,954	7,8
Septiembre	107,134	1,8	103,084	-4,6	100,611	-0,2	108,128	8,9
Octubre	106,782	1,8	103,847	-3,4	101,318	-0,1	108,153	5,5
Noviembre	106,413	1,7	104,278	-2,8	101,830	0,6	108,055	4,7
Diciembre	107,495	2,3	103,900	-3,8	101,220	1,4	108,099	2,2
2021 Enero	106,783	0,1	105,818	1,7	101,393	-1,3	107,749	-0,2
Febrero	105,809	-1,2	106,596	3,4	101,278	0,7	107,152	-0,9
Marzo	106,327	-0,4	106,916	3,0	101,561	0,2	107,047	-1,0
Abril	106,937	0,5	109,243	4,8	102,210	0,4	107,494	-0,5
Mayo	106,405	0,0	112,336	0,8	102,043	1,2	106,599	-3,6
Junio	106,793	1,0	110,716	3,9	102,128	1,4	106,274	-2,6
Julio								
Agosto								
Septiembre								
Octubre								
Noviembre								
Diciembre								

(*) T1-12 Tasa de variación sobre igual periodo año anterior.



7.1. Evolución del I.P.C. por años y meses según rubricas para cada grupo Alimentos y bebidas no alcohólicas

	Otros preparados alimenticios		Agua mineral, refrescos y zumos	
	Indice	T1-12 (*)	Indice	T1-12 (*)
2019 Enero	100,929	0,5	101,569	1,3
Febrero	99,988	-0,4	101,821	0,6
Marzo	100,922	0,3	101,655	0,8
Abril	100,462	-0,4	102,250	2,7
Mayo	101,446	-0,1	102,519	1,8
Junio	101,282	0,5	102,340	1,8
Julio	100,487	0,2	102,942	2,3
Agosto	101,535	1,3	102,904	1,8
Septiembre	100,962	0,4	102,221	1,0
Octubre	100,973	0,0	102,341	1,8
Noviembre	101,978	0,7	102,828	1,4
Diciembre	101,209	0,0	103,053	1,4
2020 Enero	102,406	1,5	105,184	3,6
Febrero	102,000	2,0	104,519	2,6
Marzo	102,420	1,5	104,740	3,0
Abril	102,565	2,1	105,637	3,3
Mayo	101,796	0,3	106,024	3,4
Junio	101,763	0,5	105,336	2,9
Julio	102,488	2,0	105,279	2,3
Agosto	102,406	0,9	105,184	2,2
Septiembre	102,000	1,0	104,519	2,2
Octubre	102,420	1,4	104,740	2,3
Noviembre	102,565	0,6	105,637	2,7
Diciembre	101,997	0,8	104,665	1,6
2021 Enero	101,911	-0,5	110,818	5,4
Febrero	101,450	-0,5	111,114	6,3
Marzo	101,842	-0,6	111,578	6,5
Abril	102,656	0,1	112,322	6,3
Mayo	102,045	0,2	111,579	5,2
Junio	102,036	0,3	111,899	6,2
Julio				
Agosto				
Septiembre				
Octubre				
Noviembre				
Diciembre				

(*) T1-12 Tasa de variación sobre igual periodo año anterior.

7.2. Evolución del I.P.C. por años y meses según rubricas para cada grupo Bebidas alcohólicas y tabaco

	Bebidas alcohólicas		Tabaco	
	Indice	T1-12 (*)	Indice	T1-12 (*)
2019 Enero	107,291	4,6	102,950	0,2
Febrero	107,847	3,7	102,956	0,2
Marzo	108,204	3,5	102,961	0,2
Abril	107,551	1,9	102,961	0,2
Mayo	109,676	3,0	102,962	0,1
Junio	108,498	1,7	102,963	0,1
Julio	109,074	2,7	102,964	0,1
Agosto	109,351	2,6	102,975	0,1
Septiembre	109,139	2,3	102,975	0,1
Octubre	109,451	2,4	102,975	0,1
Noviembre	108,725	2,3	102,975	0,1
Diciembre	107,647	2,1	102,975	0,1
2020 Enero	108,460	1,1	103,040	0,1
Febrero	108,295	0,4	103,041	0,1
Marzo	109,176	0,9	103,042	0,1
Abril	109,356	1,7	103,042	0,1
Mayo	110,602	0,8	103,038	0,1
Junio	109,741	1,1	103,038	0,1
Julio	108,468	-0,6	103,038	0,1
Agosto	108,460	-0,8	103,040	0,1
Septiembre	108,295	-0,8	103,041	0,1
Octubre	109,176	-0,3	103,042	0,1
Noviembre	109,356	0,6	103,042	0,1
Diciembre	107,529	-0,1	103,042	0,1
2021 Enero	108,946	0,4	103,089	0,0
Febrero	109,172	0,8	103,116	0,1
Marzo	109,399	0,2	103,116	0,1
Abril	109,656	0,3	103,125	0,1
Mayo	108,865	-1,6	103,129	0,1
Junio	108,412	-1,2	103,129	0,1
Julio				
Agosto				
Septiembre				
Octubre				
Noviembre				
Diciembre				

(*) T1-12 Tasa de variación sobre igual periodo año anterior.

7.3. Evolución del I.P.C. por años y meses según rubricas para cada grupo Vestido y calzado

	Prendas de vestir hombres		Prendas de vestir mujer		Prendas de vestir niño y bebe		Complementos y reparaciones de prendas de vestir	
	Indice	T1-12 (*)	Indice	T1-12 (*)	Indice	T1-12 (*)	Indice	T1-12 (*)
2019 Enero	94,204	0,4	94,212	1,7	90,273	-0,6	97,161	1,2
Febrero	93,090	-0,1	93,831	1,9	90,273	1,3	96,409	1,5
Marzo	96,635	0,0	96,847	1,6	97,817	2,3	102,098	1,7
Abril	101,101	0,4	108,013	1,1	109,998	2,5	103,953	2,1
Mayo	101,318	0,1	109,665	1,0	110,631	1,5	104,115	2,0
Junio	100,859	0,3	108,373	1,1	110,155	1,5	104,134	2,0
Julio	93,624	-0,1	96,160	1,7	92,105	2,1	98,673	2,1
Agosto	92,926	-0,2	95,328	2,2	91,287	2,8	98,368	1,9
Septiembre	101,076	-0,1	99,280	2,1	97,617	2,5	106,529	2,1
Octubre	110,658	0,6	111,751	1,9	106,077	1,3	111,755	1,1
Noviembre	114,693	0,6	116,400	1,5	107,834	1,2	112,619	1,5
Diciembre	111,869	0,8	114,747	1,5	105,846	1,1	110,245	1,6
2020 Enero	94,554	0,4	96,329	2,2	91,239	1,1	99,764	2,7
Febrero	102,462	10,1	100,289	6,9	97,746	8,3	108,592	12,6
Marzo	111,549	15,4	112,848	16,5	106,360	8,7	113,885	11,5
Abril	115,825	14,6	117,758	9,0	108,080	-1,7	114,137	9,8
Mayo	102,934	1,6	110,491	0,8	111,208	0,5	105,243	1,1
Junio	102,398	1,5	109,449	1,0	110,547	0,4	105,338	1,2
Julio	95,081	1,6	97,056	0,9	92,346	0,3	100,234	1,6
Agosto	94,554	1,8	96,329	1,1	91,239	-0,1	99,764	1,4
Septiembre	102,462	1,4	100,289	1,0	97,746	0,1	108,592	1,9
Octubre	111,549	0,8	112,848	1,0	106,360	0,3	113,885	1,9
Noviembre	115,825	1,0	117,758	1,2	108,080	0,2	114,137	1,3
Diciembre	112,573	0,6	116,221	1,3	106,527	0,6	112,345	1,9
2021 Enero	93,915	-0,7	98,353	2,1	92,540	1,4	99,572	-0,2
Febrero	92,675	-9,6	97,900	-2,4	92,193	-5,7	97,620	-10,1
Marzo	96,971	-13,1	100,802	-10,7	99,471	-6,5	102,730	-9,8
Abril	101,788	-12,1	111,415	-5,4	112,464	4,1	105,732	-7,4
Mayo	102,252	-0,7	112,541	1,9	113,534	2,1	106,078	0,8
Junio	101,758	-0,6	111,212	1,6	112,841	2,1	106,243	0,9
Julio								
Agosto								
Septiembre								
Octubre								
Noviembre								
Diciembre								

(*) T1-12 Tasa de variación sobre igual periodo año anterior.



7.3. Evolución del I.P.C. por años y meses según rubricas para cada grupo Vestido y calzado

	Calzado de hombre		Calzado de mujer		Calzado de niño		Reparación de calzado	
	Indice	T1-12 (*)	Indice	T1-12 (*)	Indice	T1-12 (*)	Indice	T1-12 (*)
2019 Enero	99,217	1,2	98,337	2,4	92,226	-0,1	105,903	1,8
Febrero	98,135	0,4	97,587	2,0	90,668	-1,7	105,903	1,0
Marzo	101,155	0,4	101,088	1,8	96,502	-0,1	106,133	0,9
Abril	106,900	1,5	106,640	1,1	101,245	0,8	106,133	0,8
Mayo	108,011	1,8	107,591	0,2	102,367	0,7	106,256	0,9
Junio	107,961	2,2	107,119	0,2	102,287	1,4	106,256	0,8
Julio	100,566	2,3	98,112	-0,1	91,052	-0,9	106,550	0,8
Agosto	99,515	1,5	96,208	-1,2	89,587	-1,8	106,550	0,8
Septiembre	102,411	1,1	99,376	-0,9	95,529	-1,9	106,550	1,0
Octubre	105,936	1,1	105,538	-0,3	102,002	1,5	107,101	1,3
Noviembre	107,741	1,2	108,993	-0,4	103,685	1,5	107,885	2,0
Diciembre	107,432	1,0	108,521	-0,6	102,532	1,1	107,907	1,9
2020 Enero	99,692	0,5	97,464	-0,9	90,981	-1,3	108,810	2,7
Febrero	102,628	4,6	100,547	3,0	97,804	7,9	108,880	2,8
Marzo	106,669	5,5	106,996	5,8	103,664	7,4	108,880	2,6
Abril	107,950	1,0	110,447	3,6	106,619	5,3	108,880	2,6
Mayo	108,249	0,2	108,505	0,8	102,956	0,6	108,656	2,3
Junio	108,268	0,3	107,657	0,5	102,907	0,6	108,786	2,4
Julio	100,651	0,1	99,381	1,3	91,625	0,6	108,810	2,1
Agosto	99,692	0,2	97,464	1,3	90,981	1,6	108,810	2,1
Septiembre	102,628	0,2	100,547	1,2	97,804	2,4	108,880	2,2
Octubre	106,669	0,7	106,996	1,4	103,664	1,6	108,880	1,7
Noviembre	107,950	0,2	110,447	1,3	106,619	2,8	108,880	0,9
Diciembre	107,485	0,0	109,832	1,2	104,772	2,2	109,394	1,4
2021 Enero	100,133	0,4	98,820	1,4	93,290	2,5	109,394	0,5
Febrero	100,213	-2,4	98,486	-2,0	92,521	-5,4	109,394	0,5
Marzo	103,939	-2,6	102,237	-4,4	97,376	-6,1	109,443	0,5
Abril	108,325	0,3	108,723	-1,6	104,158	-2,3	110,441	1,4
Mayo	108,806	0,5	109,688	1,1	104,715	1,7	110,746	1,9
Junio	108,672	0,4	109,027	1,3	104,731	1,8	111,367	2,4
Julio								
Agosto								
Septiembre								
Octubre								
Noviembre								
Diciembre								

(*) T1-12 Tasa de variación sobre igual periodo año anterior.



7.4. Evolución del I.P.C. por años y meses según rubricas para cada grupo Vivienda

	Vivienda en alquiler		Calefacción, alumbrado y otros servicios		Conservación de la vivienda	
	Indice	T1-12 (*)	Indice	T1-12 (*)	Indice	T1-12 (*)
2019 Enero	103,677	2,1	112,772	3,8	103,402	1,1
Febrero	103,857	2,2	110,321	0,8	103,457	1,0
Marzo	103,917	2,1	108,558	3,0	103,493	1,0
Abril	104,175	2,2	107,341	2,5	103,506	0,9
Mayo	104,339	2,1	106,134	-1,9	103,492	0,8
Junio	104,549	2,2	104,938	-3,9	103,473	0,8
Julio	104,713	2,1	106,189	-4,5	104,145	1,4
Agosto	104,832	2,1	104,193	-7,4	104,212	1,5
Septiembre	105,010	2,1	103,137	-10,0	104,220	1,5
Octubre	105,158	2,1	105,226	-8,9	104,248	0,9
Noviembre	105,288	2,1	104,265	-9,2	104,279	0,9
Diciembre	105,335	1,8	101,766	-11,2	104,307	0,9
2020 Enero	105,578	1,8	97,199	-13,8	104,835	1,4
Febrero	105,722	1,8	98,848	-10,4	104,851	1,3
Marzo	105,770	1,8	96,192	-11,4	104,945	1,4
Abril	105,876	1,6	98,048	-8,7	104,894	1,3
Mayo	105,888	1,5	93,374	-12,0	104,758	1,2
Junio	105,957	1,3	96,376	-8,2	104,795	1,3
Julio	106,013	1,2	96,605	-9,0	104,852	0,7
Agosto	106,092	1,2	97,199	-6,7	104,835	0,6
Septiembre	106,191	1,1	98,848	-4,2	104,851	0,6
Octubre	106,111	0,9	96,192	-8,6	104,945	0,7
Noviembre	106,183	0,9	98,048	-6,0	104,894	0,6
Diciembre	106,212	0,8	99,664	-2,1	104,918	0,6
2021 Enero	106,236	0,6	108,215	11,3	104,900	0,1
Febrero	106,158	0,4	97,482	-1,4	104,997	0,1
Marzo	106,117	0,3	103,399	7,5	105,008	0,1
Abril	106,125	0,2	109,853	12,0	105,018	0,1
Mayo	106,101	0,2	110,398	18,2	105,110	0,3
Junio	106,164	0,2	114,493	18,8	105,228	0,4
Julio						
Agosto						
Septiembre						
Octubre						
Noviembre						
Diciembre						

(*) T1-12 Tasa de variación sobre igual periodo año anterior.

7.5. Evolución del I.P.C. por años y meses según rubricas para cada grupo Menaje

	Muebles y revestimiento de suelo		Textiles y accesorios para el hogar		Electrodomésticos y reparaciones		Utensilios y herramientas para el hogar	
	Indice	T1-12 (*)	Indice	T1-12 (*)	Indice	T1-12 (*)	Indice	T1-12 (*)
2019 Enero	99,475	-0,5	95,739	0,2	95,256	0,3	99,857	0,4
Febrero	99,262	-0,6	95,570	0,7	95,425	0,4	99,690	0,5
Marzo	99,521	-0,2	95,278	0,1	95,115	-0,4	99,776	0,7
Abril	100,647	0,6	96,371	-0,7	95,410	-0,2	100,126	0,3
Mayo	101,176	0,7	96,811	-0,8	94,992	0,1	100,519	0,3
Junio	101,532	1,1	98,012	0,5	95,220	0,5	100,735	-0,2
Julio	99,149	-0,9	95,446	1,0	94,489	-0,4	100,721	0,6
Agosto	99,115	-0,6	95,134	1,6	94,505	0,2	100,870	1,2
Septiembre	99,453	-0,5	96,170	1,5	95,004	0,7	100,814	1,2
Octubre	100,080	-0,3	96,806	1,8	95,343	1,2	100,764	0,2
Noviembre	100,266	-0,2	96,692	0,4	95,988	1,9	101,049	0,5
Diciembre	99,099	-1,9	96,709	-0,4	95,860	2,2	100,721	0,3
2020 Enero	102,151	2,7	94,080	-1,7	93,923	-1,4	98,722	-1,1
Febrero	101,996	2,8	95,153	-0,4	94,453	-1,0	98,851	-0,8
Marzo	101,889	2,4	95,332	0,1	94,683	-0,5	99,504	-0,3
Abril	100,911	0,3	96,055	-0,3	94,783	-0,7	99,434	-0,7
Mayo	101,284	0,1	98,179	1,4	94,343	-0,7	100,067	-0,4
Junio	101,257	-0,3	97,859	-0,2	93,701	-1,6	99,462	-1,3
Julio	101,829	2,7	95,069	-0,4	93,209	-1,4	99,018	-1,7
Agosto	102,151	3,1	94,080	-1,1	93,923	-0,6	98,722	-2,1
Septiembre	101,996	2,6	95,153	-1,1	94,453	-0,6	98,851	-1,9
Octubre	101,889	1,8	95,332	-1,5	94,683	-0,7	99,504	-1,3
Noviembre	100,911	0,6	96,055	-0,7	94,783	-1,3	99,434	-1,6
Diciembre	100,909	1,8	96,442	-0,3	94,150	-1,8	99,103	-1,6
2021 Enero	101,443	-0,7	95,608	1,6	94,181	0,3	98,786	0,1
Febrero	101,143	-0,8	95,240	0,1	94,070	-0,4	98,634	-0,2
Marzo	101,510	-0,4	96,110	0,8	94,968	0,3	98,548	-1,0
Abril	102,204	1,3	96,786	0,8	95,047	0,3	98,789	-0,6
Mayo	102,297	1,0	98,063	-0,1	94,869	0,6	99,493	-0,6
Junio	102,652	1,4	98,260	0,4	94,252	0,6	99,999	0,5
Julio								
Agosto								
Septiembre								
Octubre								
Noviembre								
Diciembre								

(*) T1-12 Tasa de variación sobre igual periodo año anterior.



7.5. Evolución del I.P.C. por años y meses según rubricas para cada grupo Menaje

	Artículos no duraderos para el hogar		Servicios para el hogar	
	Indice	T1-12 (*)	Indice	T1-12 (*)
2019 Enero	100,868	-0,1	105,243	2,5
Febrero	101,246	1,4	106,382	2,8
Marzo	100,865	0,9	106,724	2,7
Abril	101,731	1,3	106,797	2,7
Mayo	100,189	0,1	106,859	2,6
Junio	100,072	0,1	106,992	2,7
Julio	100,927	0,7	107,464	3,1
Agosto	101,812	1,5	107,507	3,1
Septiembre	100,797	0,1	107,507	2,8
Octubre	101,405	0,4	107,487	2,6
Noviembre	101,729	0,4	107,543	2,6
Diciembre	100,726	-0,3	107,548	2,6
2020 Enero	102,004	1,1	108,857	3,4
Febrero	101,722	0,5	108,857	2,3
Marzo	101,262	0,4	108,647	1,8
Abril	102,466	0,7	108,755	1,8
Mayo	103,521	3,3	108,797	1,8
Junio	102,509	2,4	108,857	1,7
Julio	102,314	1,4	108,857	1,3
Agosto	102,004	0,2	108,857	1,3
Septiembre	101,722	0,9	108,857	1,3
Octubre	101,262	-0,1	108,647	1,1
Noviembre	102,466	0,7	108,755	1,1
Diciembre	101,956	1,2	108,853	1,2
2021 Enero	101,102	-0,9	108,787	-0,1
Febrero	100,992	-0,7	109,811	0,9
Marzo	100,928	-0,3	109,996	1,2
Abril	100,592	-1,8	109,997	1,1
Mayo	100,598	-2,8	110,240	1,3
Junio	100,491	-2,0	110,241	1,3
Julio				
Agosto				
Septiembre				
Octubre				
Noviembre				
Diciembre				

(*) T1-12 Tasa de variación sobre igual periodo año anterior.

7.6. Evolución del I.P.C. por años y meses según rubricas para cada grupo Medicina

	Servicios médicos y similares		Medicamentos y material terapéutico	
	Indice	T1-12 (*)	Indice	T1-12 (*)
2019 Enero	103,258	1,8	101,592	0,7
Febrero	103,370	1,4	101,768	2,4
Marzo	103,384	1,4	101,284	1,5
Abril	103,197	1,2	101,349	1,7
Mayo	103,015	1,0	101,515	0,6
Junio	102,922	0,9	101,427	0,4
Julio	103,066	1,0	101,278	0,5
Agosto	103,040	0,9	100,995	0,8
Septiembre	103,050	0,8	101,219	1,0
Octubre	103,198	0,8	101,654	1,2
Noviembre	103,245	0,8	101,318	0,0
Diciembre	103,380	0,9	101,243	-0,2
2020 Enero	104,906	1,6	100,069	-1,5
Febrero	104,945	1,5	100,041	-1,7
Marzo	105,100	1,7	99,695	-1,6
Abril	105,189	1,9	100,795	-0,5
Mayo	104,089	1,0	100,385	-1,1
Junio	104,430	1,5	100,325	-1,1
Julio	104,593	1,5	100,903	-0,4
Agosto	104,906	1,8	100,069	-0,9
Septiembre	104,945	1,8	100,041	-1,2
Octubre	105,100	1,8	99,695	-1,9
Noviembre	105,189	1,9	100,795	-0,5
Diciembre	105,420	2,0	101,723	0,5
2021 Enero	106,134	1,2	101,202	1,1
Febrero	105,982	1,0	100,037	0,0
Marzo	106,159	1,0	100,036	0,3
Abril	106,142	0,9	99,507	-1,3
Mayo	106,094	1,9	99,445	-0,9
Junio	106,217	1,7	99,991	-0,3
Julio				
Agosto				
Septiembre				
Octubre				
Noviembre				
Diciembre				

(*) T1-12 Tasa de variación sobre igual periodo año anterior.

7.7. Evolución del I.P.C. por años y meses según rubricas para cada grupo Transportes

	Transporte personal		Transporte público urbano		Transporte público interurbano	
	Indice	T1-12 (*)	Indice	T1-12 (*)	Indice	T1-12 (*)
2019 Enero	107,440	1,0	100,882	0,9	98,353	-2,4
Febrero	109,546	3,8	100,882	0,9	96,724	-4,9
Marzo	110,795	5,2	100,882	0,9	100,211	-3,3
Abril	112,404	5,2	100,882	0,9	102,643	1,5
Mayo	113,101	3,7	100,882	0,9	99,590	-5,1
Junio	111,081	1,4	100,882	0,9	103,386	-1,1
Julio	111,311	1,9	100,882	0,9	103,349	-2,3
Agosto	110,829	1,4	100,882	0,9	105,700	-0,8
Septiembre	111,149	0,9	100,940	0,9	105,481	4,5
Octubre	111,246	0,3	100,943	0,9	102,778	1,0
Noviembre	111,290	1,6	100,945	0,9	99,669	1,1
Diciembre	112,048	5,6	100,945	0,9	104,756	6,1
2020 Enero	106,079	-1,3	100,875	0,0	98,822	0,5
Febrero	105,718	-3,5	100,903	0,0	95,673	-1,1
Marzo	105,410	-4,9	100,895	0,0	95,600	-4,6
Abril	105,375	-6,3	100,895	0,0	93,949	-8,5
Mayo	102,975	-9,0	100,875	0,0	100,481	0,9
Junio	104,600	-5,8	100,875	0,0	104,232	0,8
Julio	106,065	-4,7	100,875	0,0	99,465	-3,8
Agosto	106,079	-4,3	100,875	0,0	98,822	-6,5
Septiembre	105,718	-4,9	100,903	0,0	95,673	-9,3
Octubre	105,410	-5,2	100,895	0,0	95,600	-7,0
Noviembre	105,375	-5,3	100,895	0,0	93,949	-5,7
Diciembre	107,081	-4,4	100,895	0,0	95,299	-9,0
2021 Enero	108,804	2,6	100,377	-0,5	96,287	-2,6
Febrero	110,457	4,5	100,377	-0,5	94,846	-0,9
Marzo	112,530	6,8	100,377	-0,5	95,156	-0,5
Abril	112,525	6,8	100,377	-0,5	95,519	1,7
Mayo	113,699	10,4	100,377	-0,5	94,169	-6,3
Junio	115,070	10,0	100,377	-0,5	94,429	-9,4
Julio						
Agosto						
Septiembre						
Octubre						
Noviembre						
Diciembre						

(*) T1-12 Tasa de variación sobre igual periodo año anterior.



7.8. Evolución del I.P.C. por años y meses según rubricas para cada grupo Comunicaciones

	Comunicaciones	
	Indice	T1-12 (*)
2019 Enero	104,541	2,9
Febrero	105,476	1,8
Marzo	105,294	1,8
Abril	105,201	0,4
Mayo	105,317	0,4
Junio	105,125	0,3
Julio	105,294	0,5
Agosto	105,429	0,7
Septiembre	105,474	0,6
Octubre	105,226	1,1
Noviembre	105,161	1,0
Diciembre	104,956	1,0
2020 Enero	104,294	-0,2
Febrero	104,177	-1,2
Marzo	100,961	-4,1
Abril	100,885	-4,1
Mayo	106,006	0,7
Junio	106,004	0,8
Julio	104,175	-1,1
Agosto	104,294	-1,1
Septiembre	104,177	-1,2
Octubre	100,961	-4,1
Noviembre	100,885	-4,1
Diciembre	100,796	-4,0
2021 Enero	101,333	-2,8
Febrero	101,306	-2,8
Marzo	101,171	0,2
Abril	101,293	0,4
Mayo	101,276	-4,5
Junio	101,282	-4,5
Julio		
Agosto		
Septiembre		
Octubre		
Noviembre		
Diciembre		

(*) T1-12 Tasa de variación sobre igual periodo año anterior.

7.9. Evolución del I.P.C. por años y meses según rubricas para cada grupo Ocio y cultura

	Objetos recreativos		Publicaciones		Esparcimiento	
	Indice	T1-12 (*)	Indice	T1-12 (*)	Indice	T1-12 (*)
2019 Enero	94,199	-2,0	104,069	1,6	99,968000	1,0
Febrero	93,968	-2,9	104,031	1,7	100,525000	1,0
Marzo	93,496	-2,8	104,162	2,5	100,322000	0,8
Abril	92,860	-2,6	104,326	2,2	99,587000	-0,7
Mayo	93,221	-2,7	105,446	3,3	99,622000	-0,5
Junio	93,009	-2,6	105,626	3,0	99,349000	-0,6
Julio	91,371	-3,1	107,025	3,8	99,490000	-0,3
Agosto	91,811	-2,5	107,335	3,8	99,819000	0,1
Septiembre	91,675	-3,0	106,800	3,7	99,995000	-0,7
Octubre	93,441	-1,6	107,166	3,8	99,980000	-0,1
Noviembre	93,033	-2,0	106,835	3,2	100,062000	-0,6
Diciembre	92,488	-3,0	107,416	3,4	100,512000	0,1
2020 Enero	89,649	-4,8	107,584	3,4	102,544000	2,6
Febrero	89,654	-4,6	107,629	3,5	102,993000	2,5
Marzo	90,110	-3,6	108,201	3,9	102,631000	2,3
Abril	89,637	-3,5	107,766	3,3	102,462000	2,9
Mayo	90,723	-2,7	107,685	2,1	104,031000	4,4
Junio	89,463	-3,8	107,561	1,8	103,376000	4,1
Julio	89,952	-1,6	107,552	0,5	102,951000	3,5
Agosto	89,649	-2,4	107,584	0,2	102,544000	2,7
Septiembre	89,654	-2,2	107,629	0,8	102,993000	3,0
Octubre	90,110	-3,6	108,201	1,0	102,631000	2,7
Noviembre	89,637	-3,7	107,766	0,9	102,462000	2,4
Diciembre	88,971	-3,8	108,294	0,8	102,580000	2,1
2021 Enero	88,701	-1,1	108,553	0,9	103,351000	0,8
Febrero	89,014	-0,7	108,580	0,9	103,823000	0,8
Marzo	89,366	-0,8	108,990	0,7	103,909000	1,2
Abril	88,918	-0,8	108,967	1,1	104,072000	1,6
Mayo	89,099	-1,8	108,997	1,2	104,789000	0,7
Junio	88,482	-1,1	109,289	1,6	104,948000	1,5
Julio						
Agosto						
Septiembre						
Octubre						
Noviembre						
Diciembre						

(*) T1-12 Tasa de variación sobre igual periodo año anterior.



7.10. Evolución del I.P.C. por años y meses según rubricas para cada grupo Enseñanza

	Educación infantil y primaria		Educación secundaria		Educación universitaria		Otras enseñanzas		
	Indice	T1-12 (*)	Indice	T1-12 (*)	Indice	T1-12 (*)	Indice	T1-12 (*)	
2019	Enero	105,703	2,7	104,642	2,2	98,192	0,1	105,213	3,1
	Febrero	105,703	2,7	104,642	2,2	98,192	0,1	105,449	3,2
	Marzo	105,703	2,7	104,642	2,2	98,223	0,1	105,275	2,8
	Abril	105,703	2,7	104,642	2,2	98,223	0,1	105,404	3,0
	Mayo	105,703	2,7	104,642	2,2	98,223	0,1	105,292	2,8
	Junio	105,703	2,7	104,642	2,2	98,223	0,1	105,505	3,2
	Julio	105,703	2,7	104,642	2,2	98,223	0,1	105,438	2,3
	Agosto	105,703	2,7	104,642	2,2	98,223	0,1	105,759	2,4
	Septiembre	101,603	-1,7	104,996	2,0	98,223	0,1	105,802	2,3
	Octubre	103,974	0,6	107,057	4,0	99,040	0,9	105,965	2,0
	Noviembre	103,974	-1,6	107,057	2,3	99,040	0,9	105,985	1,6
	Diciembre	103,974	-1,6	107,057	2,3	99,040	0,9	106,460	1,4
2020	Enero	103,974	-1,6	107,057	2,3	99,056	0,9	106,957	1,7
	Febrero	105,530	-0,2	109,146	4,3	99,056	0,9	106,795	1,3
	Marzo	105,530	-0,2	109,146	4,3	100,080	1,9	106,902	1,5
	Abril	105,530	-0,2	109,146	4,3	100,080	1,9	107,578	2,1
	Mayo	103,974	-1,6	107,057	2,3	99,056	0,8	106,996	1,6
	Junio	103,974	-1,6	107,057	2,3	99,056	0,8	107,381	1,8
	Julio	103,974	-1,6	107,057	2,3	99,056	0,8	107,104	1,6
	Agosto	103,974	-1,6	107,057	2,3	99,056	0,8	106,957	1,1
	Septiembre	105,530	3,9	109,146	4,0	99,056	0,8	106,795	0,9
	Octubre	105,530	1,5	109,146	2,0	100,080	1,1	106,902	0,9
	Noviembre	105,530	1,5	109,146	2,0	100,080	1,1	107,578	1,5
	Diciembre	105,530	1,5	109,146	2,0	100,080	1,1	107,439	0,9
2021	Enero	105,530	1,5	109,146	2,0	100,080	1,0	107,279	0,3
	Febrero	105,530	0,0	109,146	0,0	100,059	1,0	107,184	0,4
	Marzo	105,530	0,0	109,146	0,0	100,059	0,0	107,512	0,6
	Abril	105,530	0,0	109,146	0,0	100,059	0,0	107,679	0,1
	Mayo	105,530	1,5	109,146	2,0	100,059	1,0	107,816	0,8
	Junio	105,530	1,5	109,146	2,0	100,059	1,0	107,811	0,4
	Julio								
	Agosto								
	Septiembre								
	Octubre								
	Noviembre								
	Diciembre								

(*) T1-12 Tasa de variación sobre igual periodo año anterior.



7.11. Evolución del I.P.C. por años y meses según rubricas para cada grupo Hoteles, cafés y restaurantes

	Turismo y hostelería	
	Indice	T1-12 (*)
2019 Enero	103,117	1,0
Febrero	103,826	0,8
Marzo	104,302	0,2
Abril	105,802	1,9
Mayo	105,383	1,5
Junio	106,649	2,0
Julio	107,342	1,2
Agosto	107,048	1,2
Septiembre	106,667	1,8
Octubre	105,573	1,3
Noviembre	105,157	1,7
Diciembre	106,399	1,6
2020 Enero	106,162	3,0
Febrero	105,056	1,2
Marzo	103,861	-0,4
Abril	103,137	-2,5
Mayo	106,759	1,3
Junio	108,407	1,6
Julio	106,233	-1,0
Agosto	106,162	-0,8
Septiembre	105,056	-1,5
Octubre	103,861	-1,6
Noviembre	103,137	-1,9
Diciembre	104,122	-2,1
2021 Enero	104,145	-1,9
Febrero	104,360	-0,7
Marzo	104,840	0,9
Abril	105,072	1,9
Mayo	105,271	-1,4
Junio	105,997	-2,2
Julio		
Agosto		
Septiembre		
Octubre		
Noviembre		
Diciembre		

(*) T1-12 Tasa de variación sobre igual periodo año anterior.

7.12. Evolución del I.P.C. por años y meses según rubricas para cada grupo Otros

	Artículos de uso personal		Otros bienes y servicios	
	Indice	T1-12 (*)	Indice	T1-12 (*)
2019 Enero	99,379	0,7	103,585	1,5
Febrero	99,596	0,5	103,851	1,7
Marzo	98,981	-0,1	104,285	2,2
Abril	98,342	-1,1	104,332	2,0
Mayo	97,445	-2,5	104,572	2,2
Junio	98,118	-2,1	104,751	2,2
Julio	98,443	-1,0	104,441	2,1
Agosto	99,124	-0,3	104,671	2,3
Septiembre	98,862	0,0	104,914	2,2
Octubre	98,494	-1,2	105,225	2,2
Noviembre	99,408	0,2	105,407	2,1
Diciembre	99,493	-0,7	105,515	2,2
2020 Enero	99,889	0,5	106,602	2,9
Febrero	99,940	0,3	106,861	2,9
Marzo	98,954	0,0	106,992	2,6
Abril	99,021	0,7	107,152	2,7
Mayo	99,313	1,9	106,317	1,7
Junio	98,966	0,9	106,574	1,7
Julio	99,395	1,0	106,664	2,1
Agosto	99,889	0,8	106,602	1,8
Septiembre	99,940	1,1	106,861	1,9
Octubre	98,954	0,5	106,992	1,7
Noviembre	99,021	-0,4	107,152	1,7
Diciembre	98,877	-0,6	107,149	1,5
2021 Enero	98,380	-1,5	107,233	0,6
Febrero	97,582	-2,4	107,304	0,4
Marzo	96,617	-2,4	107,394	0,4
Abril	96,186	-2,9	107,414	0,2
Mayo	95,814	-3,5	107,659	1,3
Junio	96,501	-2,5	107,913	1,3
Julio				
Agosto				
Septiembre				
Octubre				
Noviembre				
Diciembre				

(*) T1-12 Tasa de variación sobre igual periodo año anterior.

NOTAS METODOLÓGICAS

PERÍODO BASE

El período base del nuevo IPC, para el que la media aritmética de los índices mensuales publicados se hace igual a 100, es el año 2016, por lo que se denomina IPC base 2016. Esto quiere decir que todos los índices que se publiquen a partir del 15 de Febrero de 2017 estarán referidos a este año.

PERÍODO DE REFERENCIA DE LOS PRECIOS

Es el período con cuyos precios se comparan los precios corrientes, es decir, el período elegido para el cálculo de los índices elementales. Con la fórmula de cálculo empleada para el IPC base 2016 - Laspeyres encadenado - el período de referencia de los precios varía cada año y es el mes de diciembre del año inmediatamente anterior al considerado.

PONDERACIONES

Para el año 2016, el cálculo de las ponderaciones se ha realizado a partir de los datos provenientes de la EPF como fuente de información principal además de otras fuentes, que proporcionan la información básica sobre los gastos de las familias en bienes y servicios de consumo, correspondientes al año 2010.

La continua adaptación del IPC a los cambios en el comportamiento de los consumidores incluye también la revisión permanente de su estructura de ponderaciones. Cada año se actualiza el peso o importancia de los grandes agregados que componen este indicador, lo que mantiene la actualidad del mismo.

Además de la revisión anual de las ponderaciones para los grandes agregados, cada cinco años se actualiza la estructura completa para todos los niveles de desagregación. Así pues, el IPC base 2016 incluye una nueva estructura de ponderaciones que representa de forma más precisa las pautas de consumo de los hogares en este momento.

ÁMBITO POBLACIONAL

En el IPC base 2016 el estrato de referencia incluye toda la población que reside en viviendas familiares en España; se excluyen por tanto los gastos de las personas que residen en hogares colectivos o instituciones (conventos, residencias de ancianos, prisiones, etc.) y los gastos de los no residentes.

ÁMBITO GEOGRÁFICO

El ámbito geográfico de la investigación lo constituye todo el territorio nacional.

CESTA DE LA COMPRA

Una de las operaciones fundamentales en el diseño metodológico del IPC es la revisión de la cesta de la compra, el conjunto de los bienes y servicios seleccionados para realizar el seguimiento mensual de los precios.

Por tanto, en este proceso de revisión de la cesta se trata de establecer una muestra de bienes y servicios representativos del consumo, eliminando aquellos que hayan perdido su importancia dentro del consumo de los hogares e incorporando otros cuya relevancia haya ido en aumento.

Este procedimiento sirve también para realizar ajustes en la cesta, eliminando productos con poco peso en parcelas que ya incluyen productos más representativos, y aumentando o disminuyendo el número de precios a recoger de cada producto, en función de su variabilidad de precios y su nueva ponderación. Con ello, se gana en precisión sin perder representatividad.

Los cambios más destacables en la configuración de la cesta de la base 2016 son la incorporación de los servicios en línea de vídeo y música, los juegos de azar o el café monodosis en los productos de alimentación. Por su parte, algunos ejemplos de artículos que desaparecen de la cesta son el brandy, la videocámara o el DVD grabable, entre otros.

Como consecuencia de estos ajustes, la cesta de la compra del IPC base 2016 pasa a tener 479 artículos, frente a los 489 de la base anterior.

ENLACE DE LAS SERIES

Los cambios introducidos en el IPC hacen que algunos de los elementos que intervienen en el cálculo de este indicador difieran de los utilizados en la base 2011.

Con el fin de que los resultados del IPC no se vean afectados por este hecho, el INE va a elaborar un enlace de las correspondientes series, que dará continuidad a la información que se ha venido publicando.

Comunidad de Madrid.
Consejería de Economía,
Hacienda y Empleo
Dirección General de Política Económica

Equipo de trabajo: Silvia Fernández Cruz y Adolfo Alvarado Guadalupe

C/ Ramírez de Prado 5, bis
28045 Madrid
www.madrid.org/iestadis
iestadis@madrid.org

Edición: Julio 2021



Dirección General
de Política Económica

CONSEJERÍA DE ECONOMÍA,
HACIENDA Y EMPLEO