

# Boletín mensual de precios de consumo

Agosto 2016



Comunidad  
de Madrid

## INDICE

1. Índice General y tasas de variación por grupos:	1
- Comunidad de Madrid	
- España	
2. Repercusión de cada grupo en la tabla de variación mensual	2
3. Índice, tasas de variación y repercusión por rúbricas	4
4. Tasa de inflación por años y meses:	6
- Comunidad de Madrid	
- España	
5. Tasa de inflación no alimentaria:	8
- Comunidad de Madrid	
- España	
6. Evolución del IPC por meses según años de variación y repercusión para cada grupo:	
6.1. Alimentos y bebidas no alcohólicas	10
6.2. Bebidas alcohólicas y tabaco	11
6.3. Vestido y Calzado	12
6.4. Vivienda	13
6.5. Menaje	14
6.6. Medicina	15
6.7. Transporte	16
6.8. Comunicaciones	17
6.9. Ocio y Cultura	18
6.10. Enseñanza	19
6.11. Hoteles, Cafés y Restaurantes	20
6.12. Otros Bienes y Servicios	21
7. Evolución del IPC por años y meses según rúbricas:	
7.1. Alimentos y bebidas no alcohólicas	22
7.2. Bebidas alcohólicas y tabaco	28
7.3. Vestido y Calzado	29
7.4. Vivienda	31
7.5. Menaje	32
7.6. Medicina	34
7.7. Transporte	35
7.8. Comunicaciones	36
7.9. Ocio y Cultura	37
7.10. Enseñanza	38
7.11. Hoteles, Cafés y Restaurantes	39
7.12. Otros Bienes y Servicios	40

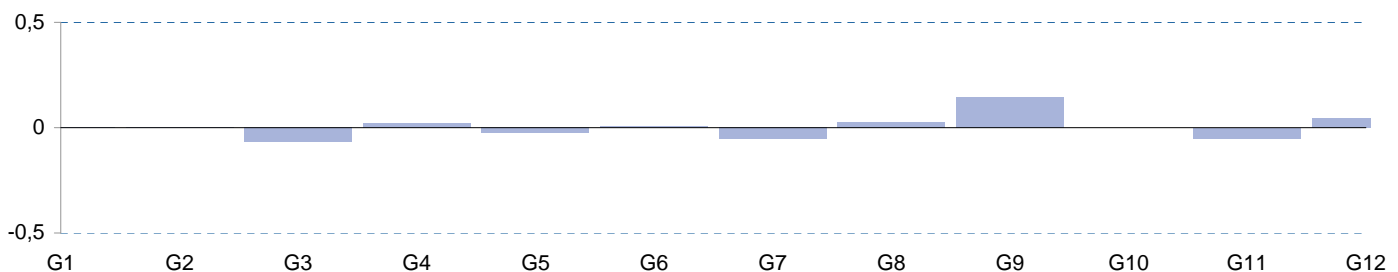
## 1. Índice general y tasas de variación por grupos. Agosto 2016

	Comunidad de Madrid			España				
	Índice	Tasas de variación (%)			Índice	Tasas de variación (%)		
		Sobre el mes anterior	En lo que va de año	Sobre igual mes año anterior		Sobre el mes anterior	En lo que va de año	Sobre igual mes año anterior
General	102,763	0,1	-0,4	-0,2	102,936	0,1	-0,5	-0,1
General sin alimentación	101,026	0,1	-0,7	-0,7	101,226	0,2	-1,0	-0,6
Alimentos y bebidas no alcohólicas	109,393	0,0	1,3	2,1	108,330	0,0	1,3	1,8
Bebidas alcohólicas y tabaco	115,980	0,0	0,1	0,2	116,067	0,0	0,4	0,4
Vestido y calzado	94,288	-1,0	-13,7	0,7	92,270	-1,3	-16,1	0,7
Vivienda	98,743	0,1	-2,6	-3,4	100,418	0,0	-3,6	-4,4
Menaje	99,451	-0,4	-1,2	-0,9	100,776	0,0	-0,7	0,1
Medicina	107,362	0,1	-0,3	0,1	110,855	0,0	-0,2	-0,1
Transporte	97,850	-0,4	1,4	-2,5	97,878	-0,1	1,6	-1,9
Comunicaciones	88,126	0,8	3,3	2,8	88,156	0,8	3,3	2,7
Ocio y cultura	104,422	1,8	3,6	0,9	102,552	1,6	2,6	0,2
Enseñanza	118,425	0,0	-0,1	-1,0	116,941	0,0	0,0	0,5
Hoteles, cafés y restaurantes	102,775	-0,4	0,2	-0,5	104,764	0,3	2,1	0,2
Otros bienes y servicios	109,916	0,5	1,7	2,0	109,148	0,6	1,6	1,8

## 2. Repercusión de cada grupo en la tasa de variación mensual. Agosto 2016

	Indice	% Variación mensual	Ponderación	Repercusión
General	102,763	0,1	1,000000	0,0535
Alimentos y bebidas no alcohólicas	109,393	0,0	0,163638	0,0010
Bebidas alcohólicas y tabaco	115,980	0,0	0,027116	-0,0011
Vestido y calzado	94,288	-1,0	0,067937	-0,0656
Vivienda	98,743	0,1	0,142135	0,0183
Menaje	99,451	-0,4	0,059466	-0,0228
Medicina	107,362	0,1	0,033922	0,0049
Tranporte	97,850	-0,4	0,152478	-0,0536
Comunicaciones	88,126	0,8	0,034878	0,0245
Ocio y cultura	104,422	1,8	0,079297	0,1451
Enseñanza	118,425	0,0	0,020793	0,0000
Hoteles, cafés y restaurantes	102,775	-0,4	0,123532	-0,0496
Otros bienes y servicios	109,916	0,5	0,094808	0,0462

## Repercusión de cada grupo en la tasa de variación mensual. Agosto 2016



Grupo 1. Alimentos y bebidas no alcohólicas  
 Grupo 2. Bebidas alcohólicas y tabaco  
 Grupo 3. Vestido y calzado  
 Grupo 4. Vivienda  
 Grupo 5. Menaje  
 Grupo 6. Medicina

Grupo 7. Transporte  
 Grupo 8. Comunicaciones  
 Grupo 9. Ocio y Cultura  
 Grupo 10. Enseñanza  
 Grupo 11. Hoteles, cafés y restaurantes  
 Grupo 12. Otros

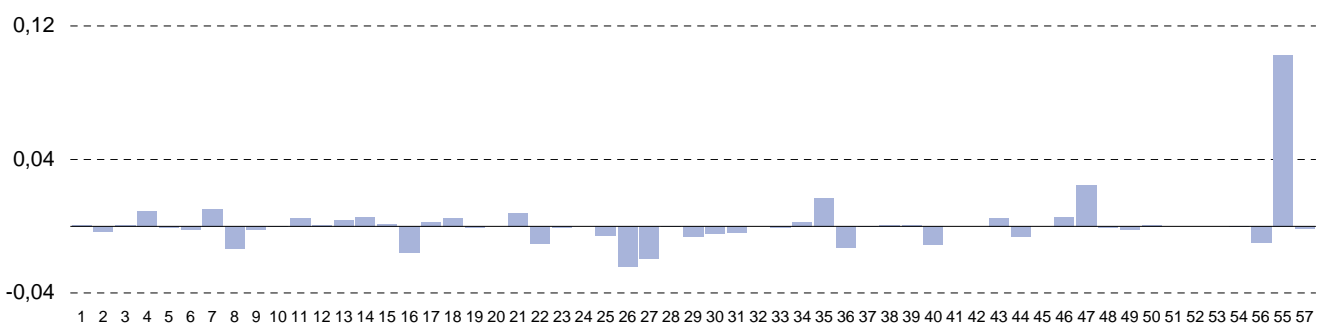
### 3. Índice, tasas de variación y repercusión por rubricas. Agosto 2016

	Índice	Tasas de variación (%)			Ponderación	Repercusión mensual
		Sobre el mes anterior	En lo que va de año	Sobre igual mes año anterior		
1 Cereales y derivados	104,789	0,0	-0,2	-0,1	0,011803	0,0004
2 Pan	102,282	-0,3	0,1	0,5	0,010755	-0,0029
3 Carne de vacuno	105,060	0,1	0,0	0,2	0,009462	0,0007
4 Carne de ovino	103,323	4,5	-1,9	1,6	0,002028	0,0088
5 Carne de porcino	101,168	-0,2	1,1	0,7	0,003638	-0,0007
6 Carne de aves	98,116	-0,3	0,4	-1,3	0,008065	-0,0022
7 Otras carnes	107,883	0,5	-0,4	-0,2	0,019174	0,0105
8 Pescado fresco y congelado	107,355	-1,1	-4,4	1,8	0,011188	-0,0131
9 Crustáceos, moluscos y preparados de pescado	112,051	-0,2	2,2	2,9	0,010635	-0,0021
10 Huevos	104,281	0,2	-2,0	-3,4	0,002016	0,0003
11 Leche	104,484	0,6	-2,4	-2,6	0,008159	0,0048
12 Productos lácteos	102,261	0,0	-0,4	-0,3	0,011487	0,0006
13 Aceites y grasas	141,181	0,5	-1,9	5,4	0,004891	0,0035
14 Frutas frescas	138,776	0,3	18,1	11,4	0,012793	0,0054
15 Frutas en conserva y frutos secos	119,545	0,4	2,0	8,9	0,002418	0,0012
16 Legumbres y hortalizas frescas	106,929	-1,7	0,0	5,3	0,008697	-0,0158
17 Preparados de legumbres y hortalizas	111,779	0,5	2,8	2,3	0,004599	0,0023
18 Patatas y sus preparados	125,727	1,8	13,5	21,2	0,002150	0,0046
19 Café, cacao e infusiones	106,236	-0,3	-0,6	-0,5	0,003167	-0,0010
20 Azúcar	79,992	0,0	-3,1	1,6	0,000880	0,0000
21 Otros preparados alimenticios	104,628	0,9	0,8	0,9	0,008363	0,0076
22 Agua mineral, refrescos y zumos	106,217	-1,4	0,4	2,1	0,007271	-0,0107
23 Bebidas alcohólicas	105,744	-0,1	0,5	0,6	0,006914	-0,0009
24 Tabaco	119,390	0,0	0,0	0,0	0,020202	0,0000
25 Prendas de vestir de hombre	95,105	-0,3	-15,3	0,9	0,018111	-0,0057
26 Prendas de vestir de mujeres	92,721	-1,1	-16,3	0,4	0,024436	-0,0243
27 Prendas de vestir de niño y bebé	88,182	-2,7	-13,9	1,0	0,008366	-0,0196
28 Complementos y reparaciones de prendas de vestir	100,299	-0,2	-11,2	2,7	0,002085	-0,0004
29 Calzado de hombre	98,079	-1,2	-7,6	0,7	0,005072	-0,0061
30 Calzado de mujer	97,569	-0,7	-9,4	0,1	0,007082	-0,0045
31 Calzado de niño	98,907	-1,5	-4,1	1,9	0,002524	-0,0038
32 Reparación de calzado	109,363	0,0	-0,4	0,5	0,000260	0,0000
33 Vivienda en alquiler	95,042	0,0	-0,5	-0,6	0,038288	-0,0007
34 Calefacción, alumbrado y otros servicios	98,036	0,0	-7,3	-8,7	0,058716	0,0022
35 Conservación de la vivienda	102,628	0,4	1,6	1,4	0,045130	0,0170

### 3. Índice, tasas de variación y repercusión por rubricas. Agosto 2016. (Concl.)

	Índice	Tasas de variación (%)			Ponderación	Repercusión mensual
		Sobre el mes anterior	En lo que va de año	Sobre igual mes año anterior		
36 Muebles y revestimiento de suelo	95,149	-1,1	-2,7	-2,7	0,012713	-0,0130
37 Textiles y accesorios para el hogar	90,475	0,0	-5,3	-2,7	0,005022	0,0001
38 Electrodomésticos y reparaciones	92,155	0,1	-2,5	-2,0	0,007899	0,0006
39 Herramientas para el hogar	102,024	0,2	0,6	-0,3	0,003475	0,0006
40 Artículos no duraderos para el hogar	101,977	-0,8	-0,5	-0,8	0,013387	-0,0108
41 Servicios para el hogar	109,906	0,0	1,7	1,9	0,026538	0,0000
42 Servicios médicos y similares	112,950	0,0	2,5	2,5	0,035426	0,0000
43 Medicamentos y material terapéutico	111,552	0,3	-1,2	-0,6	0,016049	0,0051
44 Transporte personal	95,978	0,0	1,7	-1,8	0,143548	-0,0060
45 Transporte público urbano	115,850	0,0	0,0	-2,1	0,019108	0,0000
46 Transporte público interurbano	117,733	0,6	4,7	-2,3	0,007747	0,0053
47 Comunicaciones	88,126	0,8	3,3	2,8	0,034878	0,0245
48 Objetos recreativos	77,838	-0,1	-2,9	-3,4	0,022576	-0,0010
49 Publicaciones	104,798	-0,2	0,9	0,6	0,011874	-0,0020
50 Esparcimiento	111,781	0,0	2,7	1,8	0,020988	0,0006
51 Educación infantil y primaria	105,223	0,0	0,0	0,5	0,007162	0,0000
52 Educación secundaria	106,855	0,0	0,0	1,4	0,005712	0,0000
53 Educación universitaria	147,197	0,0	0,0	-3,7	0,007348	0,0000
54 Otras enseñanzas	103,359	0,0	-0,1	0,3	0,005784	0,0001
56 Turismo y hostelería	101,414	-0,4	-0,5	-0,1	0,027152	-0,0099
55 Artículos de uso personal	106,744	0,7	2,1	0,2	0,142177	0,1027
57 Otros bienes y servicios	110,457	-0,1	0,0	0,8	0,022610	-0,0016

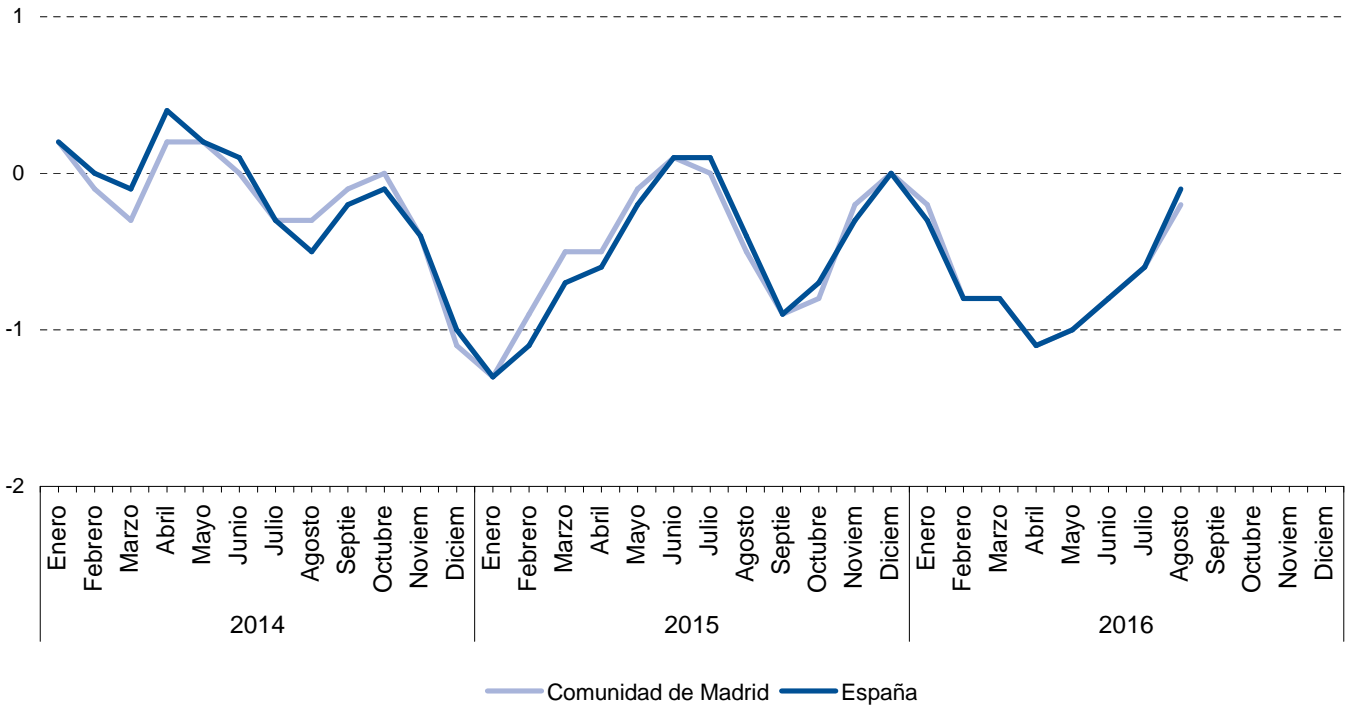
### Índice, tasas de variación y repercusión por rubricas. Agosto 2016



#### 4. Tasa de inflación por años y meses. Comunidad de Madrid y España

	Comunidad de Madrid				España			
	Indice	Tasas de variación (%)			Indice	Tasas de variación (%)		
		Sobre el mes anterior	En lo que va de año	Sobre igual mes año anterior		Sobre el mes anterior	En lo que va de año	Sobre igual mes año anterior
2014 Enero	103,033	-1,2	-1,2	0,2	103,171	-1,3	-1,3	0,2
Febrero	103,013	0,0	-1,2	-0,1	103,126	0,0	-1,4	0,0
Marzo	103,208	0,2	-1,0	-0,3	103,356	0,2	-1,2	-0,1
Abril	103,890	0,7	-0,3	0,2	104,276	0,9	-0,3	0,4
Mayo	103,906	0,0	-0,3	0,2	104,299	0,0	-0,3	0,2
Junio	103,969	0,1	-0,3	0,0	104,329	0,0	-0,2	0,1
Julio	103,303	-0,6	-0,9	-0,3	103,348	-0,9	-1,2	-0,3
Agosto	103,493	0,2	-0,7	-0,3	103,511	0,2	-1,0	-0,5
Septiembre	103,611	0,1	-0,6	-0,1	103,668	0,2	-0,9	-0,2
Octubre	103,968	0,3	-0,3	0,0	104,152	0,5	-0,4	-0,1
Noviembre	103,668	-0,3	-0,5	-0,4	104,079	-0,1	-0,5	-0,4
Diciembre	103,134	-0,5	-1,1	-1,1	103,472	-0,6	-1,0	-1,0
2015 Enero	101,743	-1,3	-1,3	-1,3	101,810	-1,6	-1,6	-1,3
Febrero	102,041	0,3	-1,1	-0,9	102,019	0,2	-1,4	-1,1
Marzo	102,651	0,6	-0,5	-0,5	102,670	0,6	-0,8	-0,7
Abril	103,365	0,7	0,2	-0,5	103,614	0,9	0,1	-0,6
Mayo	103,813	0,4	0,7	-0,1	104,109	0,5	0,6	-0,2
Junio	104,063	0,2	0,9	0,1	104,387	0,3	0,9	0,1
Julio	103,286	-0,7	0,1	0,0	103,418	-0,9	-0,1	0,1
Agosto	102,993	-0,3	-0,1	-0,5	103,074	-0,3	-0,4	-0,4
Septiembre	102,707	-0,3	-0,4	-0,9	102,758	-0,3	-0,7	-0,9
Octubre	103,170	0,5	0,0	-0,8	103,415	0,6	-0,1	-0,7
Noviembre	103,424	0,2	0,3	-0,2	103,794	0,4	0,3	-0,3
Diciembre	103,150	-0,3	0,0	0,0	103,490	-0,3	0,0	0,0
2016 Enero	101,495	-1,6	-1,6	-0,2	101,516	-1,9	-1,9	-0,3
Febrero	101,259	-0,2	-1,8	-0,8	101,158	-0,4	-2,3	-0,8
Marzo	101,823	0,6	-1,3	-0,8	101,807	0,6	-1,6	-0,8
Abril	102,273	0,4	-0,9	-1,1	102,521	0,7	-0,9	-1,1
Mayo	102,724	0,4	-0,4	-1,0	103,080	0,5	-0,4	-1,0
Junio	103,196	0,5	0,0	-0,8	103,558	0,5	0,1	-0,8
Julio	102,708	-0,5	-0,4	-0,6	102,804	-0,7	-0,7	-0,6
Agosto	102,763	0,1	-0,4	-0,2	102,936	0,1	-0,5	-0,1
Septiembre								
Octubre								
Noviembre								
Diciembre								

### Tasa de inflación por años y meses. Comunidad de Madrid y España

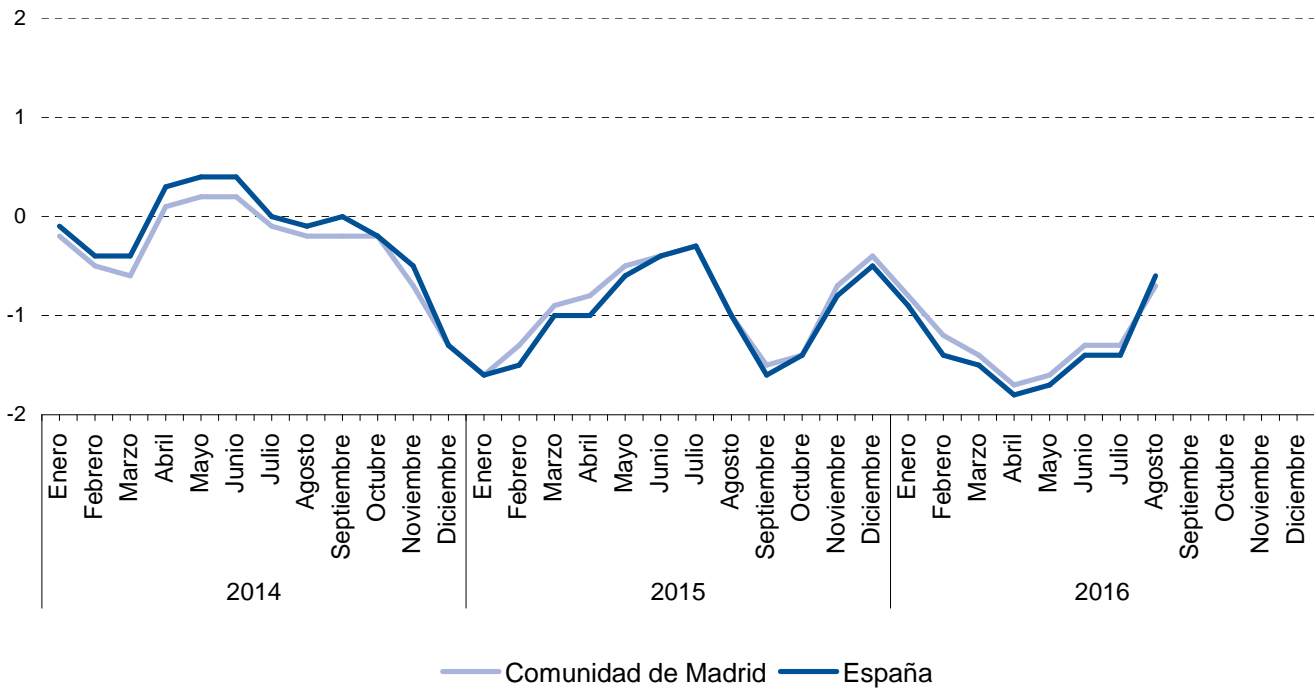




## 5. Tasa de inflación no alimentaria de la Comunidad de Madrid y España

	Comunidad de Madrid				España			
	Indice	Tasas de variación (%)			Indice	Tasas de variación (%)		
		Sobre el mes anterior	En lo que va de año	Sobre igual mes año anterior		Sobre el mes anterior	En lo que va de año	Sobre igual mes año anterior
2014 Enero	102,027	-1,5	-1,5	-0,2	102,181	-1,8	-1,8	-0,1
Febrero	102,070	0,0	-1,5	-0,5	102,210	0,0	-1,8	-0,4
Marzo	102,484	0,4	-1,1	-0,6	102,666	0,4	-1,3	-0,4
Abril	103,356	0,9	-0,2	0,1	103,866	1,2	-0,2	0,3
Mayo	103,413	0,1	-0,2	0,2	103,983	0,1	-0,1	0,4
Junio	103,482	0,1	-0,1	0,2	104,034	0,0	0,0	0,4
Julio	102,629	-0,8	-0,9	-0,1	102,764	-1,2	-1,2	0,0
Agosto	102,752	0,1	-0,8	-0,2	102,905	0,1	-1,1	-0,1
Septiembre	102,901	0,1	-0,7	-0,2	103,081	0,2	-0,9	0,0
Octubre	103,211	0,3	-0,4	-0,2	103,560	0,5	-0,5	-0,2
Noviembre	102,844	-0,4	-0,7	-0,7	103,479	-0,1	-0,5	-0,5
Diciembre	102,229	-0,6	-1,3	-1,3	102,727	-0,7	-1,3	-1,3
2015 Enero	100,378	-1,8	-1,8	-1,6	100,532	-2,1	-2,1	-1,6
Febrero	100,697	0,3	-1,5	-1,3	100,706	0,2	-2,0	-1,5
Marzo	101,609	0,9	-0,6	-0,9	101,650	0,9	-1,0	-1,0
Abril	102,480	0,9	0,2	-0,8	102,868	1,2	0,1	-1,0
Mayo	102,911	0,4	0,7	-0,5	103,366	0,5	0,6	-0,6
Junio	103,097	0,2	0,8	-0,4	103,591	0,2	0,8	-0,4
Julio	102,277	-0,8	0,0	-0,3	102,459	-1,1	-0,3	-0,3
Agosto	101,744	-0,5	-0,5	-1,0	101,845	-0,6	-0,9	-1,0
Septiembre	101,376	-0,4	-0,8	-1,5	101,423	-0,4	-1,3	-1,6
Octubre	101,805	0,4	-0,4	-1,4	102,111	0,7	-0,6	-1,4
Noviembre	102,133	0,3	-0,1	-0,7	102,641	0,5	-0,1	-0,8
Diciembre	101,772	-0,4	-0,4	-0,4	102,251	-0,4	-0,5	-0,5
2016 Enero	99,586	-2,1	-2,1	-0,8	99,631	-2,6	-2,6	-0,9
Febrero	99,461	-0,1	-2,3	-1,2	99,305	-0,3	-2,9	-1,4
Marzo	100,212	0,8	-1,5	-1,4	100,128	0,8	-2,1	-1,5
Abril	100,761	0,5	-1,0	-1,7	100,985	0,9	-1,2	-1,8
Mayo	101,224	0,5	-0,5	-1,6	101,614	0,6	-0,6	-1,7
Junio	101,714	0,5	-0,1	-1,3	102,153	0,5	-0,1	-1,4
Julio	100,959	-0,7	-0,8	-1,3	101,049	-1,1	-1,2	-1,4
Agosto	101,026	0,1	-0,7	-0,7	101,226	0,2	-1,0	-0,6
Septiembre								
Octubre								
Noviembre								
Diciembre								

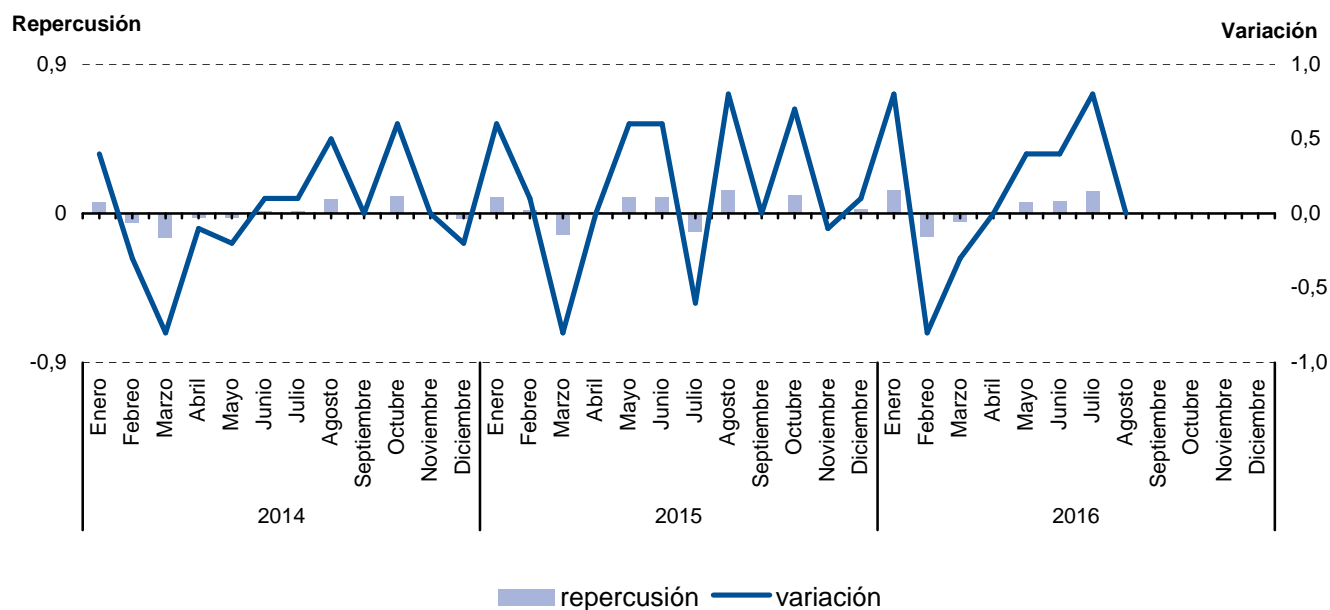
### Tasa de inflación no alimentaria. Comunidad de Madrid y España



## 6.1. Evolución del I.P.C. por meses según años de variación y repercusión para cada grupo Alimentos y bebidas no alcohólicas

	2014			2015			2016		
	Indice	Variación	Repercusión	Indice	Variación	Repercusión	Indice	Variación	Repercusión
Enero	106,239	0,4	0,0692	106,426	0,6	0,099	108,866	0,8	0,1410
Febrero	105,874	-0,3	-0,0586	106,540	0,1	0,0183	107,976	-0,8	-0,1418
Marzo	104,988	-0,8	-0,1422	105,733	-0,8	-0,1297	107,646	-0,3	-0,0526
Abril	104,845	-0,1	-0,0229	105,766	0,0	0,0053	107,649	0,0	0,0005
Mayo	104,687	-0,2	-0,0254	106,376	0,6	0,098	108,071	0,4	0,0672
Junio	104,760	0,1	0,0117	106,975	0,6	0,0962	108,541	0,4	0,0749
Julio	104,854	0,1	0,0151	106,285	-0,6	-0,1109	109,387	0,8	0,1348
Agosto	105,371	0,5	0,0830	107,158	0,8	0,1403	109,393	0,0	0,0010
Septiembre	105,354	0,0	-0,0027	107,202	0,0	0,0071			
Octubre	105,988	0,6	0,1017	107,901	0,7	0,1123			
Noviembre	105,987	0,0	-0,0002	107,837	-0,1	-0,0103			
Diciembre	105,810	-0,2	-0,0284	107,981	0,1	0,0231			

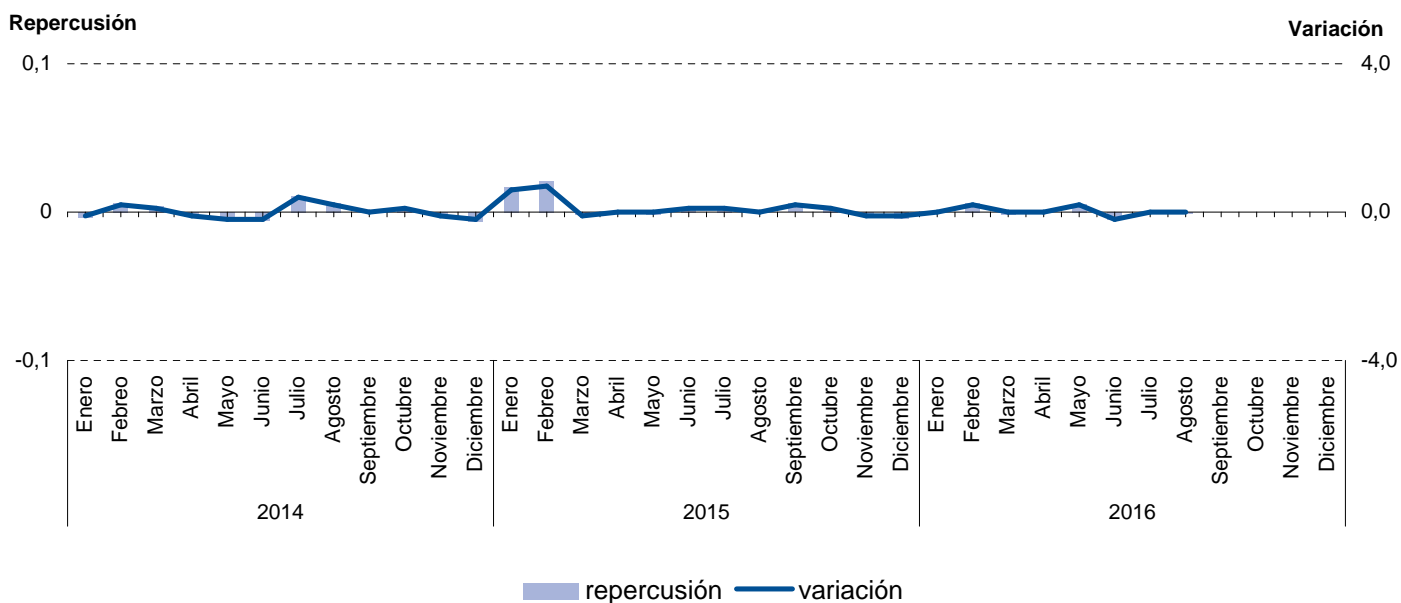
### Evolución del IPC. Alimentos y bebidas no alcohólicas



## 6.2. Evolución del I.P.C. por meses según años de variación y repercusión para cada grupo Bebidas alcohólicas y tabaco

	2014			2015			2016		
	Indice	Variación	Repercusión	Indice	Variación	Repercusión	Indice	Variación	Repercusión
Enero	114,022	-0,1	-0,0036	114,973	0,6	0,0170	115,810	0,0	-0,0002
Febrero	114,247	0,2	0,0060	115,776	0,7	0,0212	116,043	0,2	0,0062
Marzo	114,398	0,1	0,0040	115,717	-0,1	-0,0016	115,993	0,0	-0,0013
Abril	114,292	-0,1	-0,0028	115,708	0,0	-0,0002	115,999	0,0	0,0002
Mayo	114,108	-0,2	-0,0049	115,655	0,0	-0,0014	116,212	0,2	0,0056
Junio	113,907	-0,2	-0,0054	115,714	0,1	0,0016	116,037	-0,2	-0,0046
Julio	114,328	0,4	0,0112	115,796	0,1	0,0022	116,020	0,0	-0,0004
Agosto	114,553	0,2	0,0060	115,785	0,0	-0,0003	115,980	0,0	-0,0011
Septiembre	114,546	0,0	-0,0002	116,002	0,2	0,0057			
Octubre	114,612	0,1	0,0018	116,086	0,1	0,0022			
Noviembre	114,551	-0,1	-0,0016	115,972	-0,1	-0,0030			
Diciembre	114,329	-0,2	-0,0059	115,818	-0,1	-0,0041			

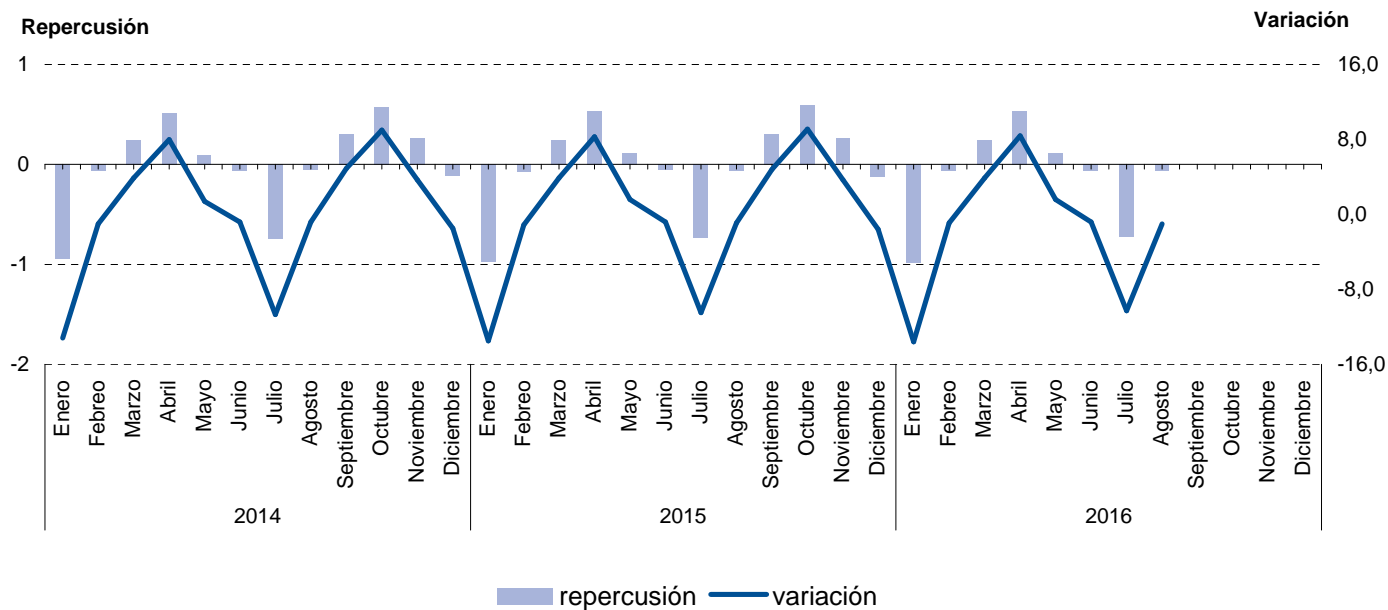
### Evolución del IPC. Bebidas alcohólicas y tabaco



### 6.3. Evolución del I.P.C. por meses según años de variación y repercusión para cada grupo Vestido y calzado

	2014			2015			2016		
	Indice	Variación	Repercusión	Indice	Variación	Repercusión	Indice	Variación	Repercusión
Enero	94,054	-13,2	-0,9455	94,067	-13,5	-0,9691	94,409	-13,6	-0,9828
Febrero	93,103	-1,0	-0,0628	93,045	-1,1	-0,0675	93,567	-0,9	-0,0557
Marzo	96,751	3,9	0,2407	96,714	3,9	0,2423	97,229	3,9	0,2422
Abril	104,539	8,0	0,5139	104,728	8,3	0,5292	105,364	8,4	0,5381
Mayo	106,000	1,4	0,0964	106,394	1,6	0,1100	107,084	1,6	0,1138
Junio	105,116	-0,8	-0,0583	105,589	-0,8	-0,0532	106,206	-0,8	-0,0581
Julio	93,914	-10,7	-0,7391	94,495	-10,5	-0,7326	95,280	-10,3	-0,7227
Agosto	93,116	-0,8	-0,0527	93,622	-0,9	-0,0576	94,288	-1,0	-0,0656
Septiembre	97,636	4,9	0,2982	98,145	4,8	0,2987			
Octubre	106,386	9,0	0,5774	107,083	9,1	0,5902			
Noviembre	110,363	3,7	0,2624	111,016	3,7	0,2597			
Diciembre	108,742	-1,5	-0,1070	109,267	-1,6	-0,1155			

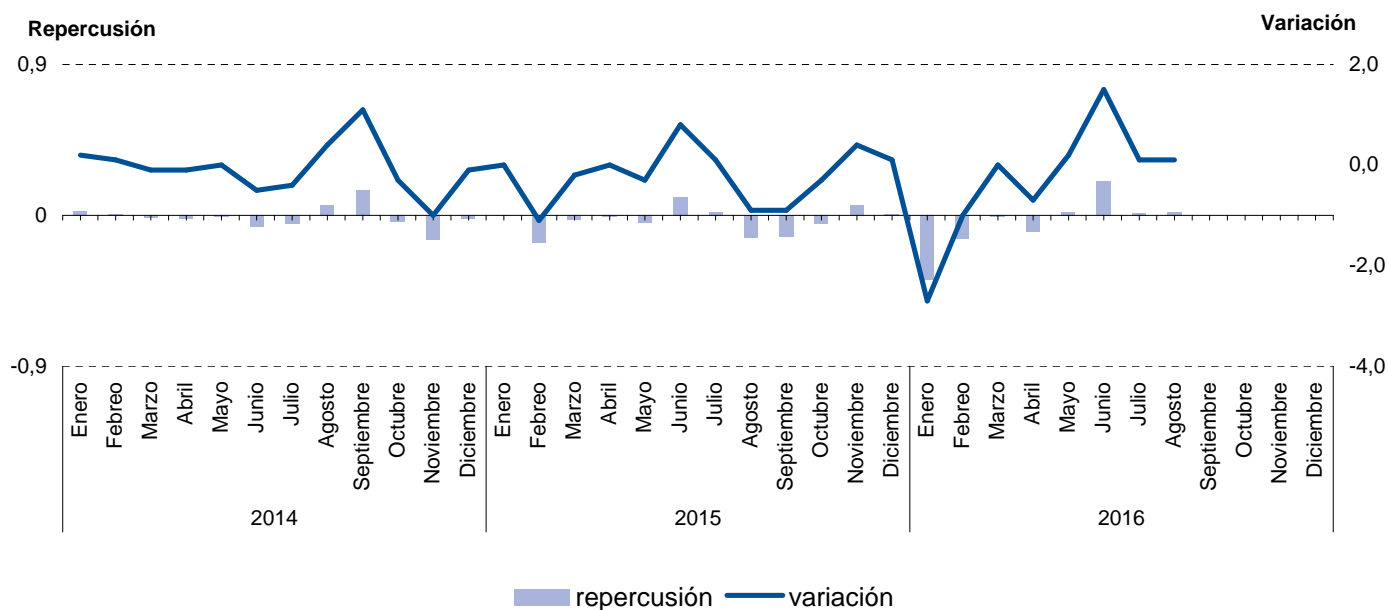
#### Evolución del IPC. Vestido y calzado



#### 6.4. Evolución del I.P.C. por meses según años de variación y repercusión para cada grupo Vivienda

	2014			2015			2016		
	Indice	Variación	Repercusión	Indice	Variación	Repercusión	Indice	Variación	Repercusión
Enero	104,909	0,2	0,0251	103,920	0,0	-0,0010	98,659	-2,7	-0,3810
Febrero	104,981	0,1	0,0099	102,756	-1,1	-0,1623	97,642	-1,0	-0,1407
Marzo	104,886	-0,1	-0,0130	102,577	-0,2	-0,0250	97,603	0,0	-0,0054
Abril	104,730	-0,1	-0,0214	102,535	0,0	-0,0059	96,889	-0,7	-0,0988
Mayo	104,690	0,0	-0,0055	102,205	-0,3	-0,0460	97,042	0,2	0,0212
Junio	104,217	-0,5	-0,0648	103,000	0,8	0,1108	98,523	1,5	0,2050
Julio	103,845	-0,4	-0,0510	103,122	0,1	0,0170	98,611	0,1	0,0122
Agosto	104,293	0,4	0,0614	102,167	-0,9	-0,1331	98,743	0,1	0,0183
Septiembre	105,394	1,1	0,1509	101,261	-0,9	-0,1263			
Octubre	105,120	-0,3	-0,0376	100,926	-0,3	-0,0467			
Noviembre	104,080	-1,0	-0,1426	101,360	0,4	0,0605			
Diciembre	103,927	-0,1	-0,0210	101,412	0,1	0,0072			

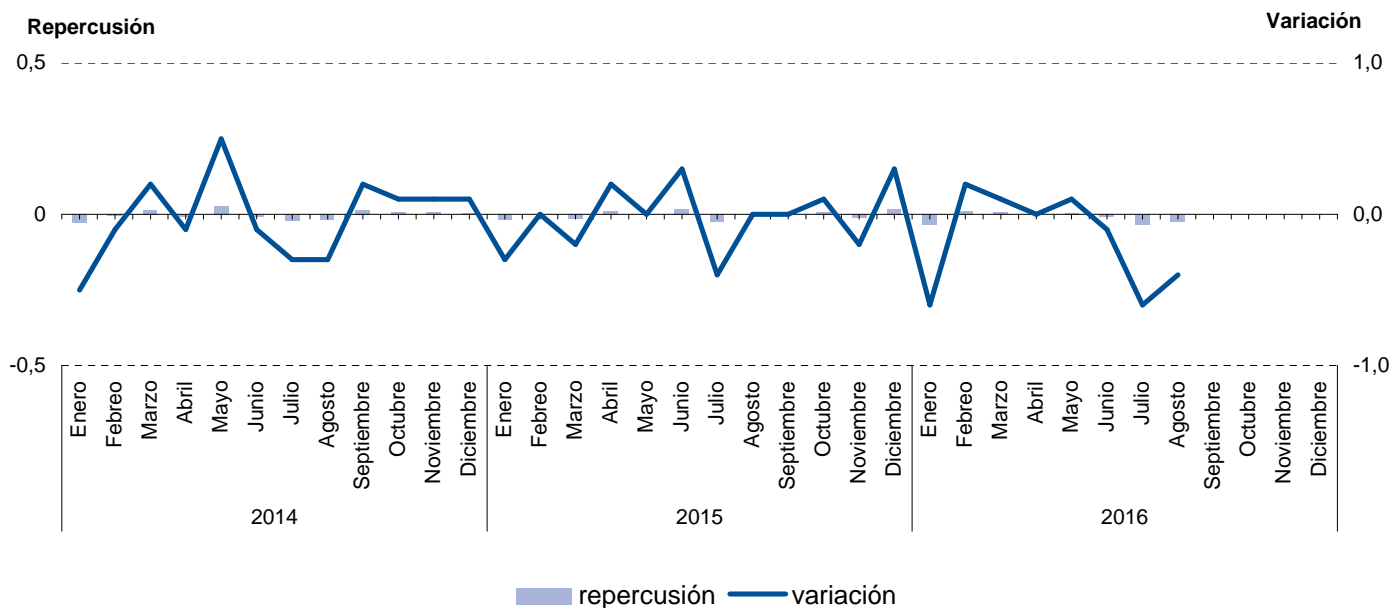
#### Evolución del IPC. Vivienda



## 6.5. Evolución del I.P.C. por meses según años de variación y repercusión para cada grupo Menaje

	2014			2015			2016		
	Indice	Variación	Repercusión	Indice	Variación	Repercusión	Indice	Variación	Repercusión
Enero	100,542	-0,5	-0,0283	100,515	-0,3	-0,0180	100,070	-0,6	-0,0327
Febrero	100,475	-0,1	-0,0040	100,515	0,0	0,0000	100,263	0,2	0,0112
Marzo	100,682	0,2	0,0123	100,301	-0,2	-0,0124	100,370	0,1	0,0062
Abril	100,572	-0,1	-0,0066	100,507	0,2	0,0120	100,418	0,0	0,0028
Mayo	101,044	0,5	0,0282	100,538	0,0	0,0018	100,516	0,1	0,0057
Junio	100,946	-0,1	-0,0058	100,805	0,3	0,0155	100,405	-0,1	-0,0064
Julio	100,607	-0,3	-0,0202	100,378	-0,4	-0,0248	99,844	-0,6	-0,0325
Agosto	100,343	-0,3	-0,0157	100,366	0,0	-0,0007	99,451	-0,4	-0,0228
Septiembre	100,552	0,2	0,0125	100,414	0,0	0,0028			
Octubre	100,659	0,1	0,0064	100,558	0,1	0,0084			
Noviembre	100,767	0,1	0,0064	100,360	-0,2	-0,0115			
Diciembre	100,825	0,1	0,0035	100,634	0,3	0,0159			

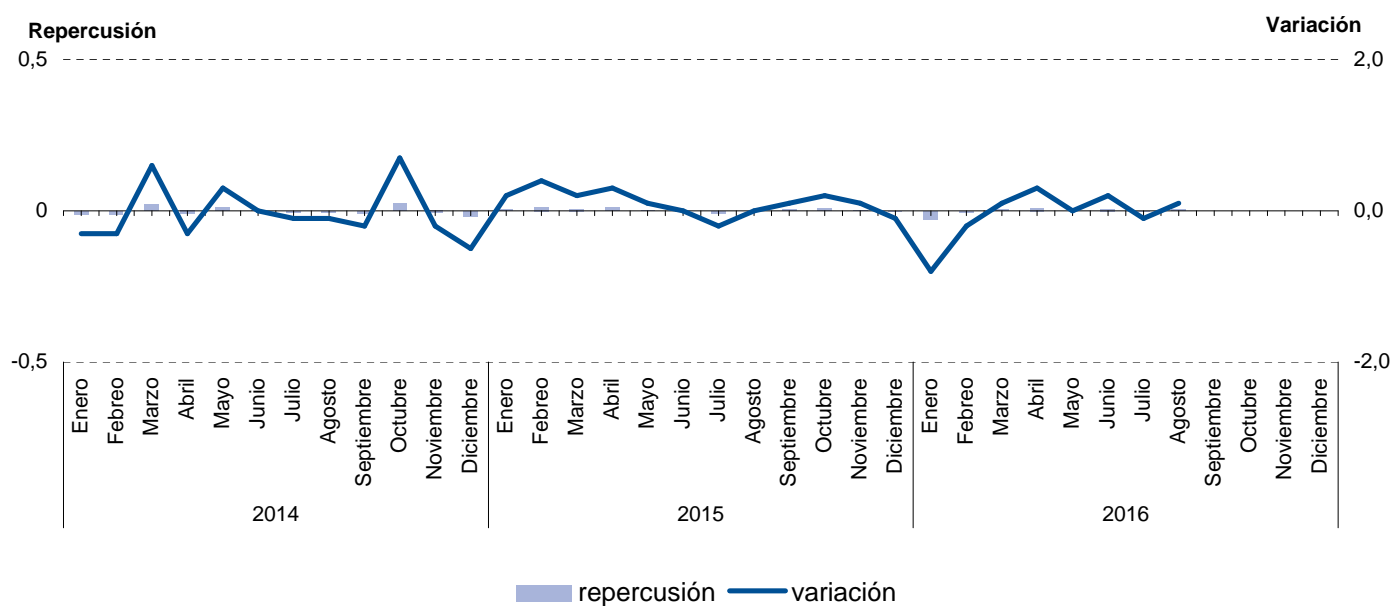
### Evolución del IPC. Menaje



## 6.6. Evolución del I.P.C. por meses según años de variación y repercusión para cada grupo Medicina

	2014			2015			2016		
	Indice	Variación	Repercusión	Indice	Variación	Repercusión	Indice	Variación	Repercusión
Enero	106,489	-0,3	-0,0107	106,583	0,2	0,0052	106,824	-0,8	-0,0278
Febrero	106,118	-0,3	-0,0117	106,986	0,4	0,0129	106,651	-0,2	-0,0057
Marzo	106,774	0,6	0,0206	107,197	0,2	0,0068	106,807	0,1	0,0052
Abril	106,483	-0,3	-0,0091	107,525	0,3	0,0105	107,093	0,3	0,0094
Mayo	106,836	0,3	0,0111	107,579	0,1	0,0017	107,106	0,0	0,0004
Junio	106,878	0,0	0,0013	107,526	0,0	-0,0017	107,287	0,2	0,0060
Julio	106,755	-0,1	-0,0039	107,297	-0,2	-0,0073	107,215	-0,1	-0,0024
Agosto	106,631	-0,1	-0,0039	107,305	0,0	0,0003	107,362	0,1	0,0049
Septiembre	106,398	-0,2	-0,0073	107,430	0,1	0,0040			
Octubre	107,148	0,7	0,0236	107,651	0,2	0,0071			
Noviembre	106,962	-0,2	-0,0058	107,720	0,1	0,0022			
Diciembre	106,420	-0,5	-0,0170	107,665	-0,1	-0,0018			

### Evolución del IPC. Medicina

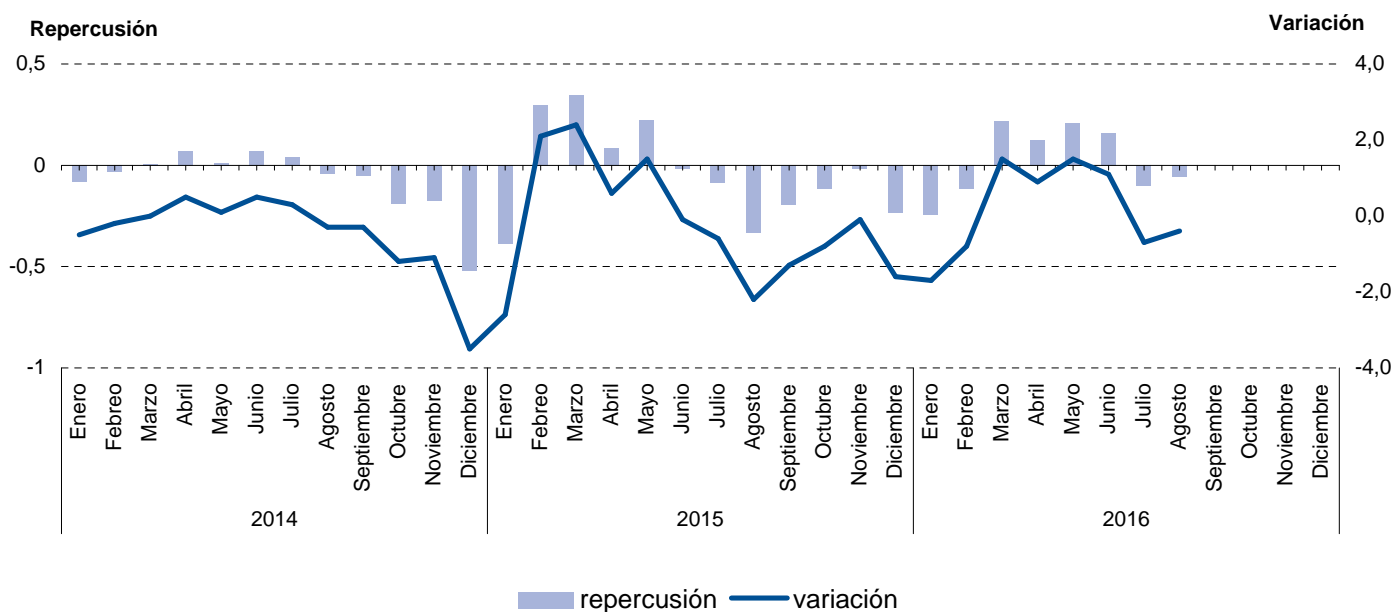




## 6.7. Evolución del I.P.C. por meses según años de variación y repercusión para cada grupo Transportes

	2014			2015			2016		
	Indice	Variación	Repercusión	Indice	Variación	Repercusión	Indice	Variación	Repercusión
Enero	104,949	-0,5	-0,0826	96,790	-2,6	-0,3848	94,894	-1,7	-0,2408
Febrero	104,753	-0,2	-0,0285	98,825	2,1	0,2978	94,131	-0,8	-0,1133
Marzo	104,783	0,0	0,0044	101,197	2,4	0,3471	95,589	1,5	0,2165
Abril	105,280	0,5	0,0722	101,767	0,6	0,0834	96,420	0,9	0,1234
Mayo	105,362	0,1	0,0119	103,305	1,5	0,2251	97,831	1,5	0,2095
Junio	105,856	0,5	0,0718	103,199	-0,1	-0,0155	98,885	1,1	0,1565
Julio	106,147	0,3	0,0423	102,611	-0,6	-0,0861	98,211	-0,7	-0,1001
Agosto	105,857	-0,3	-0,0421	100,326	-2,2	-0,3344	97,850	-0,4	-0,0536
Septiembre	105,496	-0,3	-0,0524	98,987	-1,3	-0,1960			
Octubre	104,178	-1,2	-0,1914	98,212	-0,8	-0,1134			
Noviembre	102,986	-1,1	-0,1731	98,100	-0,1	-0,0164			
Diciembre	99,419	-3,5	-0,5181	96,516	-1,6	-0,2318			

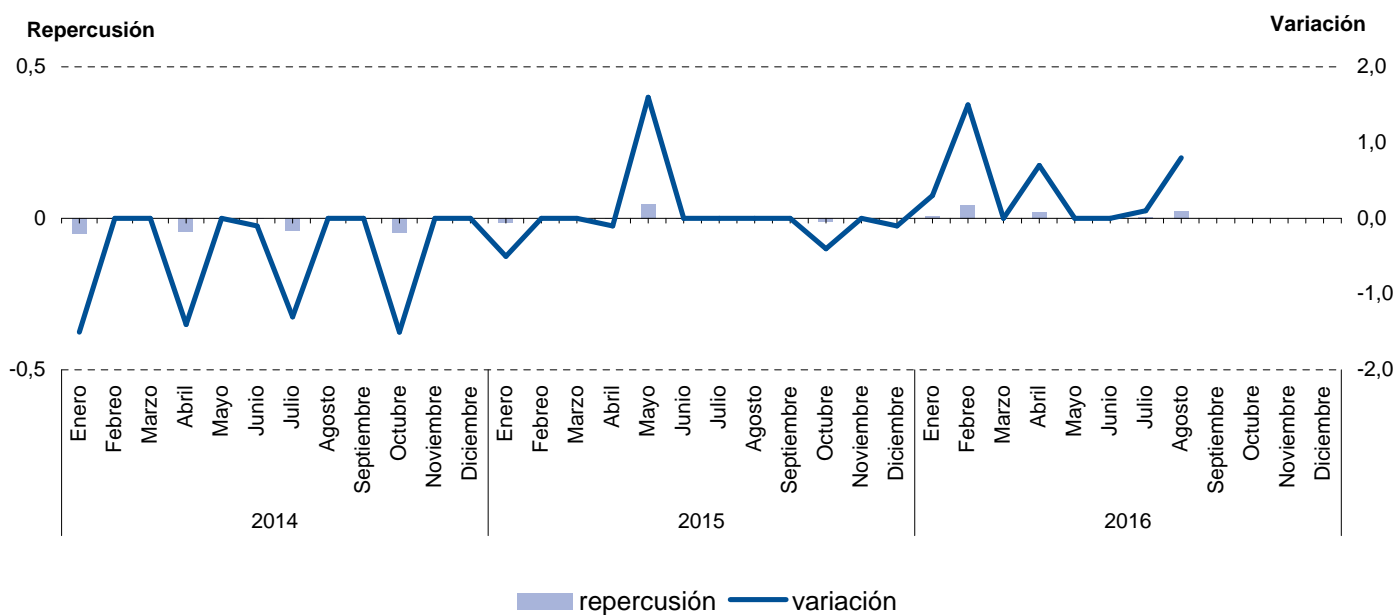
### Evolución del IPC. Transportes



## 6.8. Evolución del I.P.C. por meses según años de variación y repercusión para cada grupo Comunicaciones

	2014			2015			2016		
	Indice	Variación	Repercusión	Indice	Variación	Repercusión	Indice	Variación	Repercusión
Enero	88,593	-1,5	-0,0496	84,460	-0,5	-0,0144	85,525	0,3	0,0077
Febrero	88,629	0,0	0,0013	84,456	0,0	-0,0001	86,795	1,5	0,0431
Marzo	88,617	0,0	-0,0004	84,463	0,0	0,0002	86,793	0,0	-0,0001
Abril	87,406	-1,4	-0,0445	84,406	-0,1	-0,0020	87,370	0,7	0,0196
Mayo	87,368	0,0	-0,0014	85,762	1,6	0,0466	87,351	0,0	-0,0006
Junio	87,316	-0,1	-0,0019	85,743	0,0	-0,0007	87,324	0,0	-0,0009
Julio	86,220	-1,3	-0,0403	85,723	0,0	-0,0007	87,405	0,1	0,0028
Agosto	86,224	0,0	0,0001	85,728	0,0	0,0002	88,126	0,8	0,0245
Septiembre	86,206	0,0	-0,0007	85,722	0,0	-0,0002			
Octubre	84,906	-1,5	-0,0478	85,374	-0,4	-0,0120			
Noviembre	84,882	0,0	-0,0009	85,346	0,0	-0,0010			
Diciembre	84,879	0,0	-0,0001	85,299	-0,1	-0,0016			

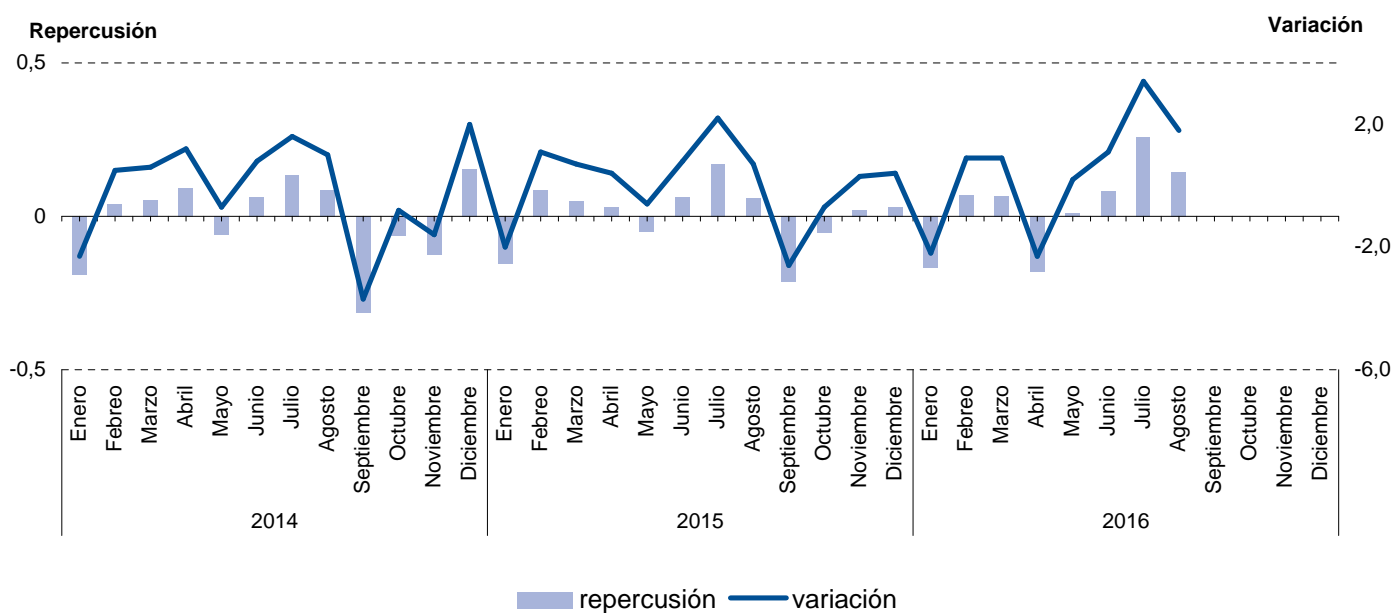
### Evolución del IPC. Comunicaciones



## 6.9. Evolución del I.P.C. por meses según años de variación y repercusión para cada grupo Ocio y cultura

	2014			2015			2016		
	Indice	Variación	Repercusión	Indice	Variación	Repercusión	Indice	Variación	Repercusión
Enero	99,424	-2,3	-0,1888	98,197	-2,0	-0,1551	98,577	-2,2	-0,1684
Febrero	99,933	0,5	0,0406	99,309	1,1	0,0865	99,458	0,9	0,0680
Marzo	100,581	0,6	0,0517	99,958	0,7	0,0505	100,322	0,9	0,0667
Abril	101,745	1,2	0,0929	100,360	0,4	0,0313	97,977	-2,3	-0,1810
Mayo	101,026	-0,7	-0,0574	99,709	-0,6	-0,0507	98,128	0,2	0,0117
Junio	101,803	0,8	0,0620	100,523	0,8	0,0634	99,208	1,1	0,0834
Julio	103,472	1,6	0,1332	102,694	2,2	0,1690	102,542	3,4	0,2574
Agosto	104,542	1,0	0,0854	103,464	0,7	0,0599	104,422	1,8	0,1451
Septiembre	100,622	-3,7	-0,3128	100,744	-2,6	-0,2117			
Octubre	99,822	-0,8	-0,0638	100,074	-0,7	-0,0521			
Noviembre	98,243	-1,6	-0,1260	100,353	0,3	0,0217			
Diciembre	100,190	2,0	0,1553	100,758	0,4	0,0315			

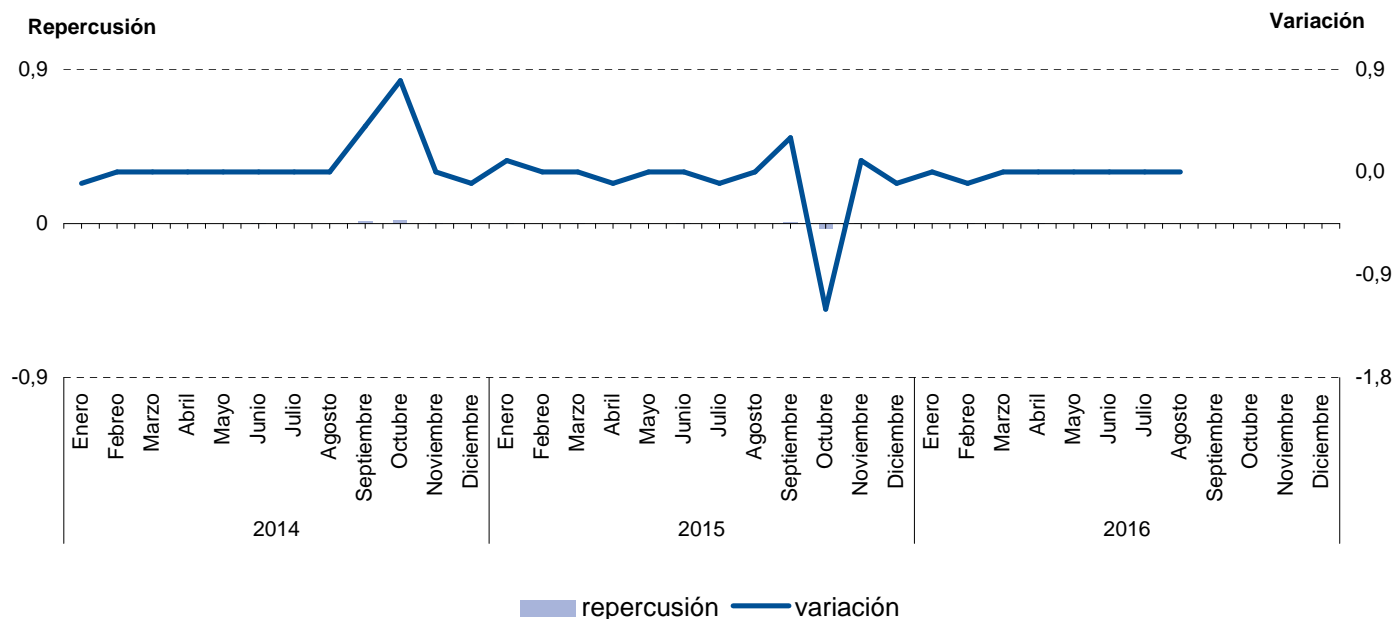
### Evolución del IPC. Ocio y cultura



## 6.10. Evolución del I.P.C. por meses según años de variación y repercusión para cada grupo Enseñanza

	2014			2015			2016		
	Indice	Variación	Repercusión	Indice	Variación	Repercusión	Indice	Variación	Repercusión
Enero	118,406	-0,1	-0,0013	119,819	0,1	0,0021	118,584	0,0	0,0000
Febrero	118,406	0,0	0,0000	119,798	0,0	-0,0004	118,473	-0,1	-0,0022
Marzo	118,406	0,0	0,0000	119,812	0,0	0,0003	118,420	0,0	-0,0011
Abril	118,406	0,0	0,0000	119,739	-0,1	-0,0014	118,423	0,0	0,0001
Mayo	118,397	0,0	-0,0002	119,739	0,0	0,0000	118,423	0,0	0,0000
Junio	118,402	0,0	0,0001	119,743	0,0	0,0001	118,425	0,0	0,0000
Julio	118,402	0,0	0,0000	119,658	-0,1	-0,0017	118,425	0,0	0,0000
Agosto	118,402	0,0	0,0000	119,658	0,0	0,0000	118,425	0,0	0,0000
Septiembre	118,893	0,4	0,0096	120,069	0,3	0,0081			
Octubre	119,799	0,8	0,0176	118,593	-1,2	-0,0291			
Noviembre	119,805	0,0	0,0001	118,676	0,1	0,0016			
Diciembre	119,715	-0,1	-0,0018	118,583	-0,1	-0,0018			

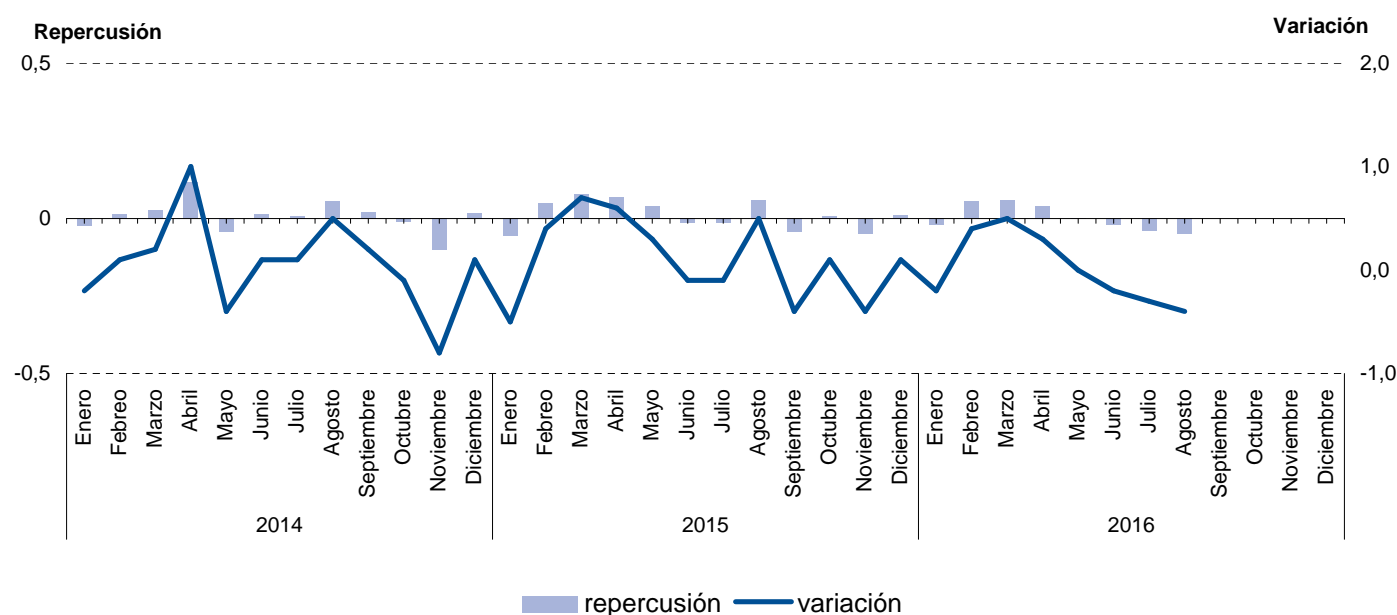
### Evolución del IPC. Enseñanza



### 6.11. Evolución del I.P.C. por meses según años de variación y repercusión para cada grupo Hoteles, cafés y restaurantes

	2014			2015			2016		
	Indice	Variación	Repercusión	Indice	Variación	Repercusión	Indice	Variación	Repercusión
Enero	100,518	-0,2	-0,0224	101,009	-0,5	-0,0550	102,437	-0,2	-0,0210
Febrero	100,621	0,1	0,0119	101,416	0,4	0,0475	102,881	0,4	0,0534
Marzo	100,837	0,2	0,0250	102,077	0,7	0,0772	103,378	0,5	0,0597
Abril	101,845	1,0	0,1168	102,648	0,6	0,0666	103,685	0,3	0,0370
Mayo	101,483	-0,4	-0,0419	102,980	0,3	0,0388	103,693	0,0	0,0010
Junio	101,592	0,1	0,0126	102,852	-0,1	-0,0149	103,523	-0,2	-0,0204
Julio	101,655	0,1	0,0073	102,746	-0,1	-0,0124	103,187	-0,3	-0,0404
Agosto	102,124	0,5	0,0543	103,259	0,5	0,0599	102,775	-0,4	-0,0496
Septiembre	102,303	0,2	0,0207	102,884	-0,4	-0,0438			
Octubre	102,203	-0,1	-0,0116	102,944	0,1	0,0070			
Noviembre	101,347	-0,8	-0,0992	102,534	-0,4	-0,0479			
Diciembre	101,480	0,1	0,0154	102,612	0,1	0,0091			

#### Evolución del IPC. Hoteles, cafés y restaurantes

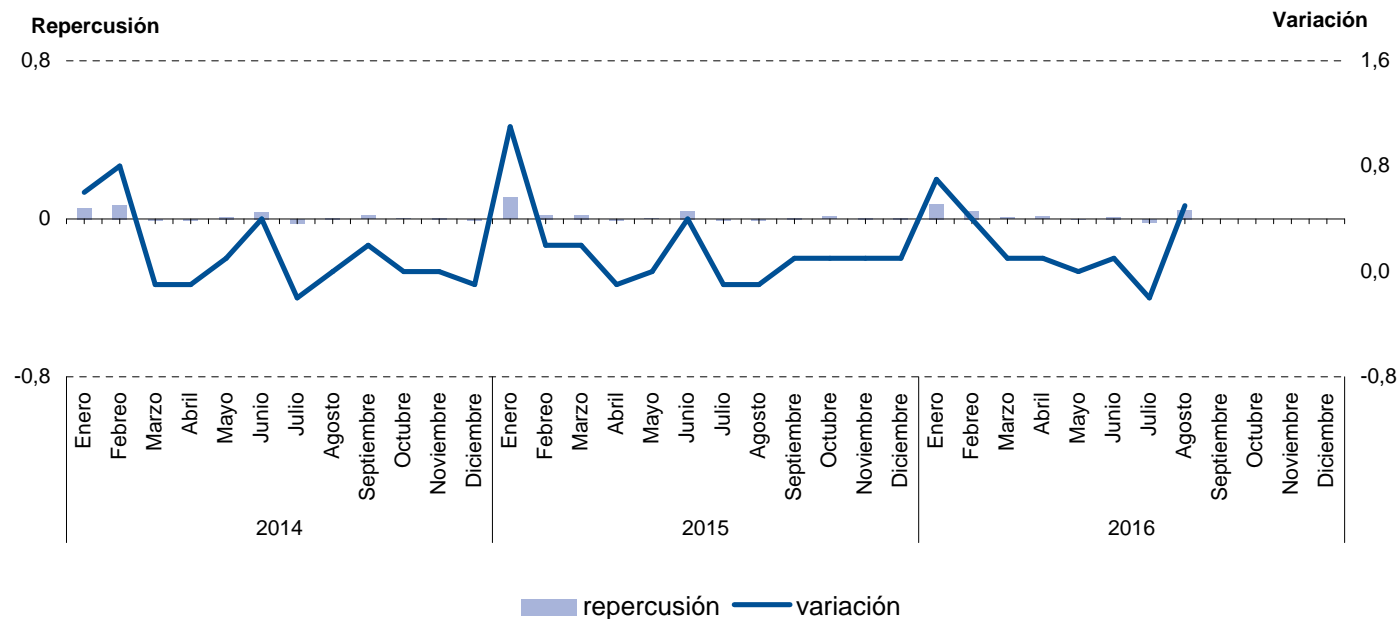


## 6.12. Evolución del I.P.C. por meses según años de variación y repercusión para cada grupo

### Otros bienes y servicios

	2014			2015			2016		
	Indice	Variación	Repercusión	Indice	Variación	Repercusión	Indice	Variación	Repercusión
Enero	104,853	0,6	0,0548	107,128	1,1	0,1084	108,900	0,7	0,0748
Febrero	105,656	0,8	0,0720	107,330	0,2	0,0183	109,325	0,4	0,0392
Marzo	105,556	-0,1	-0,0090	107,550	0,2	0,0199	109,404	0,1	0,0073
Abril	105,475	-0,1	-0,0073	107,484	-0,1	-0,0060	109,533	0,1	0,0119
Mayo	105,584	0,1	0,0098	107,485	0,0	0,0001	109,514	0,0	-0,0018
Junio	105,967	0,4	0,0343	107,933	0,4	0,0405	109,608	0,1	0,0087
Julio	105,711	-0,2	-0,0230	107,876	-0,1	-0,0052	109,415	-0,2	-0,0178
Agosto	105,758	0,0	0,0042	107,771	-0,1	-0,0095	109,916	0,5	0,0462
Septiembre	105,949	0,2	0,0171	107,828	0,1	0,0052			
Octubre	105,979	0,0	0,0027	107,969	0,1	0,0127			
Noviembre	106,020	0,0	0,0037	108,024	0,1	0,0050			
Diciembre	105,929	-0,1	-0,0082	108,090	0,1	0,0060			

### Evolución del IPC. Otros bienes y servicios



## 7.1. Evolución del I.P.C. por años y meses según rubricas para cada grupo Alimentos y bebidas no alcohólicas

	Cereales y derivados		Pan		Carne de vacuno		Carne de ovino	
	Indice	T1-12 (*)	Indice	T1-12 (*)	Indice	T1-12 (*)	Indice	T1-12 (*)
2014 Enero	105,136	0,6	100,066	-1,5	106,511	1,8	93,697	-6,6
Febrero	104,809	0,2	99,920	-1,4	106,616	1,8	90,186	-0,1
Marzo	105,018	0,2	100,560	-1,0	106,410	1,7	89,535	3,1
Abril	104,660	-0,5	100,844	-0,4	106,452	1,7	91,062	4,4
Mayo	104,344	-1,0	101,115	0,2	105,482	0,6	97,138	8,4
Junio	104,120	-1,1	101,625	0,4	105,601	1,3	97,818	6,4
Julio	104,335	-0,9	101,924	0,5	105,715	2,1	99,684	2,1
Agosto	104,328	-0,6	102,043	0,6	105,244	2,6	102,017	1,4
Septiembre	104,718	-0,1	102,068	0,4	104,664	0,7	101,804	-0,5
Octubre	104,935	0,1	101,480	0,3	105,705	1,0	102,178	2,1
Noviembre	104,671	-0,1	101,469	0,8	105,604	0,7	104,869	6,2
Diciembre	105,243	-0,2	102,068	2,3	105,513	-0,3	106,512	4,9
2015 Enero	105,115	0,0	102,185	2,1	106,040	-0,4	101,025	7,8
Febrero	105,105	0,3	101,608	1,7	105,707	-0,9	98,744	9,5
Marzo	104,848	-0,2	102,083	1,5	105,141	-1,2	97,024	8,4
Abril	104,717	0,1	102,249	1,4	104,801	-1,6	96,404	5,9
Mayo	104,135	-0,2	102,011	0,9	104,387	-1,0	96,021	-1,1
Junio	104,847	0,7	102,325	0,7	103,918	-1,6	96,384	-1,5
Julio	104,588	0,2	101,965	0,0	104,243	-1,4	98,326	-1,4
Agosto	104,852	0,5	101,765	-0,3	104,800	-0,4	101,714	-0,3
Septiembre	104,652	-0,1	102,141	0,1	104,611	-0,1	103,949	2,1
Octubre	104,828	-0,1	102,105	0,6	105,285	-0,4	104,969	2,7
Noviembre	104,590	-0,1	102,215	0,7	105,124	-0,5	104,505	-0,3
Diciembre	104,991	-0,2	102,203	0,1	105,056	-0,4	105,293	-1,1
2016 Enero	104,761	-0,3	102,439	0,2	105,917	-0,1	100,810	-0,2
Febrero	104,799	-0,3	102,707	1,1	106,241	0,5	96,839	-1,9
Marzo	104,823	0,0	102,434	0,3	105,873	0,7	94,976	-2,1
Abril	104,786	0,1	102,354	0,1	106,082	1,2	94,334	-2,1
Mayo	103,997	-0,1	102,851	0,8	105,684	1,2	94,631	-1,4
Junio	104,875	0,0	102,567	0,2	105,309	1,3	96,850	0,5
Julio	104,756	0,2	102,555	0,6	104,980	0,7	98,847	0,5
Agosto	104,789	-0,1	102,282	0,5	105,060	0,2	103,323	1,6
Septiembre								
Octubre								
Noviembre								
Diciembre								

(\*) T1-12 Tasa de variación sobre igual periodo año anterior.

## 7.1. Evolución del I.P.C. por años y meses según rubricas para cada grupo

### Alimentos y bebidas no alcohólicas

	Carne de porcino		Carne de ave		Otras carnes		Pescado fresco y congelado	
	Indice	T1-12 (*)	Indice	T1-12 (*)	Indice	T1-12 (*)	Indice	T1-12 (*)
2014 Enero	104,851	0,6	100,518	-2,3	104,978	2,1	110,260	3,1
Febrero	103,916	-0,4	100,648	-1,3	105,083	2,1	110,247	9,0
Marzo	103,238	-1,2	101,325	1,6	105,282	2,4	102,623	2,2
Abril	102,749	-1,7	100,919	1,6	105,367	2,6	100,150	-0,9
Mayo	103,546	-1,4	101,044	1,8	105,524	2,5	99,001	-1,1
Junio	103,061	-1,4	101,346	1,0	105,810	2,5	98,050	-1,3
Julio	103,212	-1,1	100,922	0,4	106,070	2,8	99,193	0,3
Agosto	103,014	-1,5	100,945	-0,6	106,160	2,7	101,173	1,5
Septiembre	103,446	-2,2	100,255	-1,3	106,337	2,4	101,352	1,7
Octubre	102,833	-3,0	99,497	-1,5	106,580	2,5	102,827	3,9
Noviembre	102,092	-2,5	98,951	-2,2	106,871	2,0	105,101	2,5
Diciembre	101,950	-2,6	99,747	-0,9	106,555	1,5	106,947	4,1
2015 Enero	101,906	-2,8	99,758	-0,8	106,959	1,9	110,679	0,4
Febrero	101,172	-2,6	100,105	-0,5	106,433	1,3	104,420	-5,3
Marzo	101,440	-1,7	100,101	-1,2	106,628	1,3	104,426	1,8
Abril	101,446	-1,3	99,827	-1,1	107,370	1,9	101,911	1,8
Mayo	101,970	-1,5	99,546	-1,5	107,339	1,7	101,319	2,3
Junio	101,003	-2,0	99,807	-1,5	107,450	1,5	102,574	4,6
Julio	101,051	-2,1	99,731	-1,2	107,697	1,5	102,266	3,1
Agosto	100,472	-2,5	99,442	-1,5	108,073	1,8	105,495	4,3
Septiembre	100,312	-3,0	99,687	-0,6	108,051	1,6	106,357	4,9
Octubre	101,172	-1,6	99,436	-0,1	108,198	1,5	106,676	3,7
Noviembre	100,798	-1,3	99,154	0,2	107,930	1,0	106,950	1,8
Diciembre	100,062	-1,9	97,721	-2,0	108,363	1,7	112,304	5,0
2016 Enero	100,125	-1,7	98,322	-1,4	108,453	1,4	123,284	11,4
Febrero	99,525	-1,6	98,636	-1,5	108,138	1,6	112,283	7,5
Marzo	99,321	-2,1	98,061	-2,0	108,162	1,4	107,673	3,1
Abril	98,642	-2,8	98,221	-1,6	108,064	0,6	108,257	6,2
Mayo	98,932	-3,0	97,781	-1,8	107,737	0,4	104,914	3,5
Junio	100,172	-0,8	97,943	-1,9	107,260	-0,2	104,642	2,0
Julio	101,378	0,3	98,392	-1,3	107,321	-0,3	108,558	6,2
Agosto	101,168	0,7	98,116	-1,3	107,883	-0,2	107,355	1,8
Septiembre								
Octubre								
Noviembre								
Diciembre								

(\*) T1-12 Tasa de variación sobre igual periodo año anterior.



## 7.1. Evolución del I.P.C. por años y meses según rubricas para cada grupo Alimentos y bebidas no alcohólicas

	Crustáceos, moluscos y preparados de pescado		Huevos		Leche		Productos lácteos	
	Indice	T1-12 (*)	Indice	T1-12 (*)	Indice	T1-12 (*)	Indice	T1-12 (*)
<b>2014</b>								
Enero	107,264	3,4	110,931	-7,3	110,385	6,5	102,157	0,4
Febrero	107,398	3,5	110,338	-6,9	109,973	6,1	101,854	0,4
Marzo	106,985	2,9	110,414	-4,4	110,309	5,6	102,063	0,7
Abril	107,025	2,2	109,120	-4,5	110,320	5,4	101,622	0,7
Mayo	107,340	2,6	108,441	-4,5	109,964	5,3	101,039	0,1
Junio	107,260	2,6	108,330	-3,8	109,952	4,5	100,975	-0,1
Julio	107,033	2,1	108,330	-3,5	110,032	4,3	101,355	0,3
Agosto	107,704	2,8	108,181	-2,7	109,917	3,3	101,371	0,4
Septiembre	107,692	2,6	108,181	-2,6	110,129	2,6	101,659	0,1
Octubre	107,482	1,9	107,512	-3,2	109,512	1,1	101,458	-0,5
Noviembre	107,765	2,0	107,512	-3,2	108,999	-0,3	101,654	-0,1
Diciembre	108,007	1,6	107,512	-3,0	109,081	-1,0	101,585	-0,3
<b>2015</b>								
Enero	108,725	1,4	107,476	-3,1	108,694	-1,5	101,661	-0,5
Febrero	109,518	2,0	107,511	-2,6	107,495	-2,3	101,624	-0,2
Marzo	109,190	2,1	107,458	-2,7	108,401	-1,7	101,333	-0,7
Abril	110,007	2,8	105,055	-3,7	108,271	-1,9	101,691	0,1
Mayo	109,221	1,8	106,892	-1,4	108,411	-1,4	102,364	1,3
Junio	109,724	2,3	106,695	-1,5	108,094	-1,7	102,412	1,4
Julio	109,087	1,9	107,233	-1,0	107,086	-2,7	102,627	1,3
Agosto	108,874	1,1	107,902	-0,3	107,319	-2,4	102,595	1,2
Septiembre	108,460	0,7	107,614	-0,5	107,004	-2,8	102,643	1,0
Octubre	108,848	1,3	107,070	-0,4	106,415	-2,8	102,531	1,1
Noviembre	109,526	1,6	107,031	-0,4	106,578	-2,2	102,413	0,7
Diciembre	109,611	1,5	106,399	-1,0	107,042	-1,9	102,641	1,0
<b>2016</b>								
Enero	110,720	1,8	106,092	-1,3	106,998	-1,6	102,732	1,1
Febrero	109,931	0,4	104,900	-2,4	105,993	-1,4	102,462	0,8
Marzo	110,311	1,0	104,322	-2,9	105,625	-2,6	102,313	1,0
Abril	110,140	0,1	102,105	-2,8	104,401	-3,6	102,169	0,5
Mayo	110,738	1,4	104,322	-2,4	104,829	-3,3	102,362	0,0
Junio	111,663	1,8	104,322	-2,2	104,371	-3,4	102,212	-0,2
Julio	112,253	2,9	104,107	-2,9	103,885	-3,0	102,210	-0,4
Agosto	112,051	2,9	104,281	-3,4	104,484	-2,6	102,261	-0,3
Septiembre								
Octubre								
Noviembre								
Diciembre								

(\*) T1-12 Tasa de variación sobre igual periodo año anterior.

## 7.1. Evolución del I.P.C. por años y meses según rubricas para cada grupo

### Alimentos y bebidas no alcohólicas

	Aceites y grasas		Frutas frescas		Frutas en conservas y frutos secos		Legumbres y hortalizas frescas	
	Indice	T1-12 (*)	Indice	T1-12 (*)	Indice	T1-12 (*)	Indice	T1-12 (*)
<b>2014</b>								
Enero	121,581	6,0	108,850	0,7	112,950	8,9	106,823	-0,8
Febrero	116,331	0,4	107,979	-0,6	111,897	7,6	104,920	-2,1
Marzo	113,220	-3,2	104,897	-1,3	111,768	6,4	104,114	-3,2
Abril	109,780	-7,3	105,876	-1,8	112,956	5,6	106,905	-0,8
Mayo	106,840	-11,8	108,861	-3,2	111,765	4,2	101,330	-9,5
Junio	102,465	-16,8	113,525	-7,9	111,623	4,3	98,995	-5,7
Julio	102,343	-16,5	114,045	-13,4	112,644	5,5	98,286	-1,1
Agosto	102,227	-17,5	120,789	-13,5	112,312	4,6	94,659	-1,9
Septiembre	107,923	-13,1	114,372	-3,7	112,205	3,9	102,174	5,3
Octubre	110,963	-10,4	118,672	4,5	113,220	3,8	105,243	10,8
Noviembre	112,542	-8,2	117,865	4,0	113,059	3,5	102,409	6,0
Diciembre	114,863	-6,2	111,546	4,3	112,251	0,6	104,086	-7,2
<b>2015</b>								
Enero	117,113	-3,7	110,901	1,9	112,759	-0,2	109,446	2,5
Febrero	118,141	1,6	111,570	3,3	111,250	-0,6	121,846	16,1
Marzo	119,025	5,1	108,465	3,4	110,598	-1,0	111,682	7,3
Abril	123,170	12,2	106,567	0,7	110,745	-2,0	112,266	5,0
Mayo	123,326	15,4	115,564	6,2	111,195	-0,5	109,722	8,3
Junio	126,258	23,2	123,552	8,8	110,503	-1,0	104,463	5,5
Julio	129,172	26,2	121,064	6,2	110,796	-1,6	97,806	-0,5
Agosto	133,960	31,0	124,530	3,1	109,778	-2,3	101,546	7,3
Septiembre	135,170	25,2	116,935	2,2	111,463	-0,7	111,007	8,6
Octubre	140,402	26,5	121,346	2,3	112,275	-0,8	113,092	7,5
Noviembre	143,835	27,8	122,165	3,6	116,198	2,8	106,753	4,2
Diciembre	143,908	25,3	117,489	5,3	117,201	4,4	106,934	2,7
<b>2016</b>								
Enero	142,694	21,8	117,456	5,9	119,669	6,1	106,058	-3,1
Febrero	142,880	20,9	115,514	3,5	119,155	7,1	107,498	-11,8
Marzo	141,127	18,6	113,016	4,2	117,993	6,7	113,346	1,5
Abril	141,733	15,1	112,749	5,8	118,297	6,8	114,862	2,3
Mayo	141,916	15,1	122,912	6,4	119,714	7,7	111,284	1,4
Junio	140,542	11,3	131,848	6,7	119,559	8,2	106,969	2,4
Julio	140,455	8,7	138,340	14,3	119,034	7,4	108,792	11,2
Agosto	141,181	5,4	138,776	11,4	119,545	8,9	106,929	5,3
Septiembre								
Octubre								
Noviembre								
Diciembre								

(\*) T1-12 Tasa de variación sobre igual periodo año anterior.

## 7.1. Evolución del I.P.C. por años y meses según rubricas para cada grupo Alimentos y bebidas no alcohólicas

	Preparados de legumbres y hortalizas		Patatas y sus preparados		Café, cacao e infusiones		Azúcar	
	Indice	T1-12 (*)	Indice	T1-12 (*)	Indice	T1-12 (*)	Indice	T1-12 (*)
2014 Enero	108,756	4,2	110,165	-0,4	105,754	0,4	103,979	-3,9
Febrero	109,499	4,0	110,516	-0,5	105,247	-0,9	103,279	-4,5
Marzo	109,857	4,0	108,983	-2,0	104,970	-1,3	102,069	-5,7
Abril	110,161	3,8	111,395	-2,4	105,168	-0,9	99,967	-7,2
Mayo	109,652	3,3	108,325	-12,7	104,944	-1,4	99,518	-7,5
Junio	109,563	3,3	104,803	-23,6	104,465	-2,1	97,080	-9,4
Julio	109,586	2,9	103,783	-26,3	104,607	-1,3	96,605	-9,3
Agosto	109,549	2,3	100,861	-25,0	105,254	-1,2	94,136	-11,1
Septiembre	109,392	1,0	98,028	-20,9	105,277	-0,7	92,839	-12,5
Octubre	110,141	1,8	97,379	-14,6	105,178	-1,0	87,030	-17,1
Noviembre	109,515	0,9	96,974	-13,1	104,720	-1,1	84,332	-18,9
Diciembre	108,250	0,0	95,480	-13,7	105,474	-1,0	84,244	-18,9
2015 Enero	108,997	0,2	96,784	-12,1	105,072	-0,6	82,311	-20,8
Febrero	108,790	-0,6	95,596	-13,5	105,849	0,6	81,401	-21,2
Marzo	108,031	-1,7	96,940	-11,1	104,987	0,0	79,255	-22,4
Abril	108,667	-1,4	100,634	-9,7	106,358	1,1	77,173	-22,8
Mayo	108,850	-0,7	107,143	-1,1	106,518	1,5	78,681	-20,9
Junio	109,418	-0,1	110,973	5,9	106,732	2,2	79,144	-18,5
Julio	108,822	-0,7	106,644	2,8	107,531	2,8	78,636	-18,6
Agosto	109,261	-0,3	103,700	2,8	106,787	1,5	78,748	-16,3
Septiembre	108,607	-0,7	104,664	6,8	106,422	1,1	78,853	-15,1
Octubre	109,021	-1,0	106,419	9,3	106,528	1,3	80,728	-7,2
Noviembre	108,130	-1,3	107,722	11,1	106,660	1,9	82,707	-1,9
Diciembre	108,756	0,5	110,761	16,0	106,873	1,3	82,583	-2,0
2016 Enero	109,440	0,4	111,268	15,0	107,146	2,0	83,300	1,2
Febrero	109,304	0,5	112,530	17,7	106,593	0,7	83,152	2,2
Marzo	110,134	1,9	112,811	16,4	107,188	2,1	82,544	4,1
Abril	110,453	1,6	115,640	14,9	106,690	0,3	81,790	6,0
Mayo	110,865	1,9	121,145	13,1	107,715	1,1	82,110	4,4
Junio	111,104	1,5	124,250	12,0	106,301	-0,4	82,283	4,0
Julio	111,271	2,3	123,531	15,8	106,574	-0,9	80,007	1,7
Agosto	111,779	2,3	125,727	21,2	106,236	-0,5	79,992	1,6
Septiembre								
Octubre								
Noviembre								
Diciembre								

(\*) T1-12 Tasa de variación sobre igual periodo año anterior.

## 7.1. Evolución del I.P.C. por años y meses según rubricas para cada grupo Alimentos y bebidas no alcohólicas

	Otros preparados alimenticios		Agua mineral, refrescos y zumos	
	Indice	T1-12 (*)	Indice	T1-12 (*)
2014 Enero	102,941	0,7	105,899	2,5
Febrero	103,555	1,0	106,517	2,6
Marzo	103,051	0,7	106,159	1,2
Abril	102,641	0,3	104,499	-0,5
Mayo	102,931	0,4	106,004	1,0
Junio	103,004	0,5	105,922	0,7
Julio	102,996	0,1	103,901	-1,3
Agosto	103,009	-0,3	103,784	0,0
Septiembre	103,079	-0,2	104,398	1,0
Octubre	103,338	-0,2	104,461	-1,4
Noviembre	103,112	-0,1	105,606	-0,8
Diciembre	103,011	0,2	105,833	0,0
2015 Enero	102,694	-0,2	106,540	0,6
Febrero	102,963	-0,6	106,341	-0,2
Marzo	102,996	-0,1	106,100	-0,1
Abril	103,542	0,9	106,232	1,7
Mayo	103,345	0,4	107,248	1,2
Junio	103,757	0,7	105,816	-0,1
Julio	103,291	0,3	104,007	0,1
Agosto	103,740	0,7	104,070	0,3
Septiembre	103,711	0,6	104,835	0,4
Octubre	103,369	0,0	104,296	-0,2
Noviembre	103,927	0,8	105,185	-0,4
Diciembre	103,817	0,8	105,808	0,0
2016 Enero	104,081	1,4	106,829	0,3
Febrero	104,492	1,5	108,056	1,6
Marzo	104,111	1,1	107,811	1,6
Abril	104,162	0,6	107,493	1,2
Mayo	103,419	0,1	107,786	0,5
Junio	103,467	-0,3	108,412	2,5
Julio	103,691	0,4	107,731	3,6
Agosto	104,628	0,9	106,217	2,1
Septiembre				
Octubre				
Noviembre				
Diciembre				

(\*) T1-12 Tasa de variación sobre igual periodo año anterior.

## 7.2. Evolución del I.P.C. por años y meses según rubricas para cada grupo Bebidas alcohólicas y tabaco

	Bebidas alcohólicas		Tabaco	
	Indice	T1-12 (*)	Indice	T1-12 (*)
2014 Enero	105,241	0,4	116,894	3,5
Febrero	106,059	0,5	116,894	3,1
Marzo	106,665	0,8	116,874	3,1
Abril	106,277	0,5	116,874	3,1
Mayo	105,609	0,2	116,874	3,1
Junio	104,876	-0,5	116,874	3,1
Julio	104,458	-0,2	117,609	0,9
Agosto	104,857	-0,4	117,768	0,8
Septiembre	104,829	-0,9	117,769	0,8
Octubre	105,057	-1,1	117,774	0,8
Noviembre	104,832	-1,3	117,774	0,8
Diciembre	104,026	-1,6	117,774	0,8
2015 Enero	104,560	-0,6	118,456	1,3
Febrero	105,197	-0,8	119,320	2,1
Marzo	104,959	-1,6	119,331	2,1
Abril	104,927	-1,3	119,331	2,1
Mayo	104,738	-0,8	119,331	2,1
Junio	104,949	0,1	119,331	2,1
Julio	105,242	0,8	119,331	1,5
Agosto	105,146	0,3	119,353	1,3
Septiembre	105,917	1,0	119,355	1,3
Octubre	106,219	1,1	119,355	1,3
Noviembre	105,811	0,9	119,354	1,3
Diciembre	105,260	1,2	119,355	1,3
2016 Enero	105,198	0,6	119,368	0,8
Febrero	105,992	0,8	119,382	0,1
Marzo	105,791	0,8	119,390	0,0
Abril	105,814	0,8	119,390	0,0
Mayo	106,571	1,8	119,390	0,0
Junio	105,946	0,9	119,390	0,0
Julio	105,885	0,6	119,390	0,0
Agosto	105,744	0,6	119,390	0,0
Septiembre				
Octubre				
Noviembre				
Diciembre				

(\*) T1-12 Tasa de variación sobre igual periodo año anterior.

### 7.3. Evolución del I.P.C. por años y meses según rubricas para cada grupo Vestido y calzado

	Prendas de vestir hombres		Prendas de vestir mujer		Prendas de vestir niño y bebe		Complementos y reparaciones de prendas de vestir	
	Indice	T1-12 (*)	Indice	T1-12 (*)	Indice	T1-12 (*)	Indice	T1-12 (*)
2014 Enero	93,945	-0,5	93,210	0,9	88,777	-2,2	95,809	-3,1
Febrero	93,010	-0,5	92,288	0,7	87,908	-2,2	94,127	-3,3
Marzo	97,050	-0,2	94,568	0,6	93,505	-1,2	100,009	-2,8
Abril	101,011	0,0	105,031	0,7	108,750	-1,3	102,523	-1,4
Mayo	101,752	0,0	107,016	0,9	110,281	-1,1	103,052	-1,8
Junio	100,928	-0,6	105,164	0,7	109,944	-1,1	103,680	0,1
Julio	94,085	0,1	92,591	-0,2	89,830	-0,6	95,929	-0,8
Agosto	93,695	0,2	91,729	-0,4	87,625	-1,6	95,659	-0,3
Septiembre	101,641	0,6	94,878	0,0	90,716	-1,7	105,988	0,2
Octubre	110,381	0,8	106,342	0,5	100,277	-1,1	113,149	1,0
Noviembre	113,734	0,9	113,000	0,4	102,495	0,3	114,122	2,0
Diciembre	111,551	0,8	110,464	0,0	101,715	0,0	112,137	1,0
2015 Enero	94,368	0,5	92,508	-0,8	88,905	0,1	99,903	4,3
Febrero	93,441	0,5	91,713	-0,6	87,539	-0,4	97,599	3,7
Marzo	97,298	0,3	94,357	-0,2	92,997	-0,5	103,355	3,3
Abril	101,241	0,2	104,763	-0,3	108,916	0,2	104,772	2,2
Mayo	102,099	0,3	107,022	0,0	110,945	0,6	104,772	1,7
Junio	101,331	0,4	105,400	0,2	110,648	0,6	104,772	1,1
Julio	94,645	0,6	93,190	0,6	89,389	-0,5	97,632	1,8
Agosto	94,302	0,6	92,342	0,7	87,284	-0,4	97,632	2,1
Septiembre	102,027	0,4	95,346	0,5	91,258	0,6	106,487	0,5
Octubre	111,181	0,7	106,994	0,6	100,658	0,4	113,763	0,5
Noviembre	114,689	0,8	113,073	0,1	103,275	0,8	115,213	1,0
Diciembre	112,315	0,7	110,789	0,3	102,448	0,7	112,989	0,8
2016 Enero	95,336	1,0	92,578	0,1	89,196	0,3	100,456	0,6
Febrero	94,899	1,6	91,706	0,0	88,012	0,5	99,484	1,9
Marzo	98,508	1,2	94,387	0,0	94,048	1,1	104,935	1,5
Abril	102,118	0,9	105,075	0,3	109,886	0,9	105,854	1,0
Mayo	102,925	0,8	107,614	0,6	111,975	0,9	105,854	1,0
Junio	102,234	0,9	106,053	0,6	111,408	0,7	105,954	1,1
Julio	95,428	0,8	93,741	0,6	90,588	1,3	100,484	2,9
Agosto	95,105	0,9	92,721	0,4	88,182	1,0	100,299	2,7
Septiembre								
Octubre								
Noviembre								
Diciembre								

(\*) T1-12 Tasa de variación sobre igual periodo año anterior.

### 7.3. Evolución del I.P.C. por años y meses según rubricas para cada grupo Vestido y calzado

	Calzado de hombre		Calzado de mujer		Calzado de niño		Reparación de calzado	
	Indice	T1-12 (*)	Indice	T1-12 (*)	Indice	T1-12 (*)	Indice	T1-12 (*)
2014 Enero	98,681	0,1	97,434	1,3	96,778	0,3	107,457	1,5
Febrero	96,997	0,2	97,064	2,1	95,649	0,1	107,457	1,5
Marzo	101,764	0,3	99,342	1,5	101,691	-0,2	108,703	2,6
Abril	104,249	1,1	105,638	1,4	104,488	-0,4	108,896	2,8
Mayo	104,654	0,6	107,862	2,1	106,780	0,8	108,438	2,6
Junio	104,892	0,4	107,738	1,7	106,582	1,1	108,870	2,4
Julio	97,537	-1,0	97,248	1,6	96,591	1,1	108,888	2,3
Agosto	97,383	0,2	96,524	0,9	96,591	1,9	108,888	2,3
Septiembre	100,543	0,7	98,741	0,9	99,784	1,3	108,888	2,2
Octubre	103,338	-0,3	104,907	0,9	102,328	0,3	108,096	1,1
Noviembre	105,339	0,1	107,330	0,0	103,556	0,0	108,096	0,7
Diciembre	105,009	0,1	107,419	0,0	103,965	1,3	108,096	0,7
2015 Enero	97,176	-1,5	98,007	0,6	97,958	1,2	108,131	0,6
Febrero	95,339	-1,7	97,231	0,2	97,436	1,9	108,131	0,6
Marzo	99,153	-2,6	100,426	1,1	102,162	0,5	108,264	-0,4
Abril	103,419	-0,8	106,606	0,9	105,902	1,4	108,484	-0,4
Mayo	104,512	-0,1	108,474	0,6	108,374	1,5	108,484	0,0
Junio	105,149	0,2	108,318	0,5	107,577	0,9	108,502	-0,3
Julio	98,083	0,6	98,502	1,3	98,033	1,5	108,824	-0,1
Agosto	97,371	0,0	97,512	1,0	97,026	0,5	108,824	-0,1
Septiembre	100,388	-0,2	100,172	1,4	100,605	0,8	108,643	-0,2
Octubre	105,342	1,9	105,400	0,5	101,882	-0,4	109,820	1,6
Noviembre	106,523	1,1	108,868	1,4	103,098	-0,4	109,820	1,6
Diciembre	106,103	1,0	107,696	0,3	103,119	-0,8	109,820	1,6
2016 Enero	98,680	1,5	97,313	-0,7	97,685	-0,3	110,123	1,8
Febrero	97,465	2,2	96,357	-0,9	96,602	-0,9	110,594	2,3
Marzo	100,735	1,6	99,605	-0,8	102,472	0,3	109,312	1,0
Abril	104,970	1,5	106,560	0,0	108,512	2,5	109,328	0,8
Mayo	105,604	1,0	108,308	-0,2	111,112	2,5	109,328	0,8
Junio	105,619	0,4	107,781	-0,5	110,615	2,8	109,363	0,8
Julio	99,315	1,3	98,225	-0,3	100,440	2,5	109,363	0,5
Agosto	98,079	0,7	97,569	0,1	98,907	1,9	109,363	0,5
Septiembre								
Octubre								
Noviembre								
Diciembre								

(\*) T1-12 Tasa de variación sobre igual periodo año anterior.

#### 7.4. Evolución del I.P.C. por años y meses según rubricas para cada grupo Vivienda

	Vivienda en alquiler		Calefacción, alumbrado y otros servicios		Conservación de la vivienda	
	Indice	T1-12 (*)	Indice	T1-12 (*)	Indice	T1-12 (*)
2014 Enero	97,626	-1,7	111,961	1,2	102,356	1,4
Febrero	97,464	-1,8	112,200	1,2	102,432	1,6
Marzo	97,295	-1,8	112,099	1,1	102,412	0,9
Abril	97,145	-1,9	112,019	4,2	102,157	0,6
Mayo	96,971	-1,9	112,048	4,3	102,155	0,0
Junio	96,814	-1,9	110,957	3,3	102,154	0,0
Julio	96,750	-1,8	109,923	1,6	102,314	0,4
Agosto	96,720	-1,6	111,088	1,1	102,314	0,4
Septiembre	96,708	-1,4	113,953	3,6	102,257	0,0
Octubre	96,585	-1,4	113,333	1,9	102,272	0,0
Noviembre	96,525	-1,4	110,696	-0,4	102,303	-0,3
Diciembre	96,334	-1,4	110,448	-0,7	102,303	-0,3
2015 Enero	96,264	-1,4	110,798	-1,0	101,906	-0,4
Febrero	96,192	-1,3	108,154	-3,6	101,609	-0,8
Marzo	96,097	-1,2	108,146	-3,5	101,140	-1,2
Abril	95,843	-1,3	108,027	-3,6	101,386	-0,8
Mayo	95,839	-1,2	107,209	-4,3	101,372	-0,8
Junio	95,746	-1,1	109,258	-1,5	101,400	-0,7
Julio	95,741	-1,0	109,716	-0,2	101,217	-1,1
Agosto	95,663	-1,1	107,365	-3,4	101,217	-1,1
Septiembre	95,650	-1,1	105,110	-7,8	101,189	-1,0
Octubre	95,641	-1,0	104,265	-8,0	101,197	-1,1
Noviembre	95,599	-1,0	105,542	-4,7	101,009	-1,3
Diciembre	95,535	-0,8	105,740	-4,3	100,982	-1,3
2016 Enero	95,507	-0,8	98,756	-10,9	101,051	-0,8
Febrero	95,467	-0,8	95,649	-11,6	101,759	0,1
Marzo	95,391	-0,7	95,522	-11,7	101,861	0,7
Abril	95,357	-0,5	93,540	-13,4	102,118	0,7
Mayo	95,345	-0,5	93,919	-12,4	102,136	0,8
Junio	95,329	-0,4	97,627	-10,6	102,186	0,8
Julio	95,062	-0,7	97,998	-10,7	102,241	1,0
Agosto	95,042	-0,6	98,036	-8,7	102,628	1,4
Septiembre						
Octubre						
Noviembre						
Diciembre						

(\*) T1-12 Tasa de variación sobre igual periodo año anterior.



## 7.5. Evolución del I.P.C. por años y meses según rubricas para cada grupo

### Menaje

	Muebles y revestimiento de suelo		Textiles y accesorios para el hogar		Electrodomésticos y reparaciones		Utensilios y herramientas para el hogar	
	Indice	T1-12 (*)	Indice	T1-12 (*)	Indice	T1-12 (*)	Indice	T1-12 (*)
2014 Enero	98,981	-0,5	93,958	-1,5	96,842	-4,3	102,718	-0,7
Febrero	99,224	0,0	93,682	-1,8	96,666	-4,6	102,564	-0,7
Marzo	99,330	0,0	93,974	-2,6	96,035	-5,0	102,580	-0,4
Abril	99,436	-1,1	95,112	-2,6	95,700	-5,3	102,661	-0,8
Mayo	100,523	-1,5	95,170	-1,8	95,758	-4,0	103,102	-0,6
Junio	99,961	-1,8	96,056	-1,1	95,728	-3,7	103,292	-0,1
Julio	98,711	-1,1	94,110	-1,5	95,705	-3,3	102,045	-0,7
Agosto	98,459	-1,5	93,327	-1,7	95,546	-3,4	101,780	-0,9
Septiembre	98,606	-1,5	93,044	-3,3	95,844	-3,0	101,792	-1,6
Octubre	98,694	-0,7	94,881	-2,7	95,563	-2,6	102,583	-0,7
Noviembre	98,742	-0,9	95,288	-2,9	95,601	-3,1	102,671	-0,4
Diciembre	98,512	-0,8	95,858	-2,1	95,411	-2,2	103,016	0,6
2015 Enero	98,790	-0,2	93,095	-0,9	95,026	-1,9	101,843	-0,9
Febrero	98,649	-0,6	92,889	-0,8	95,228	-1,5	101,726	-0,8
Marzo	98,141	-1,2	93,298	-0,7	94,800	-1,3	100,444	-2,1
Abril	98,274	-1,2	93,708	-1,5	94,752	-1,0	101,044	-1,6
Mayo	98,505	-2,0	93,782	-1,5	94,816	-1,0	101,291	-1,8
Junio	99,161	-0,8	95,546	-0,5	94,314	-1,5	102,016	-1,2
Julio	98,126	-0,6	93,014	-1,2	93,920	-1,9	102,248	0,2
Agosto	97,779	-0,7	93,014	-0,3	94,076	-1,5	102,280	0,5
Septiembre	97,766	-0,9	93,327	0,3	94,488	-1,4	101,764	0,0
Octubre	97,871	-0,8	94,775	-0,1	94,395	-1,2	101,671	-0,9
Noviembre	97,556	-1,2	94,797	-0,5	94,252	-1,4	101,540	-1,1
Diciembre	97,784	-0,7	95,510	-0,4	94,497	-1,0	101,464	-1,5
2016 Enero	97,521	-1,3	93,386	0,3	93,731	-1,4	101,484	-0,4
Febrero	97,339	-1,3	92,866	0,0	93,787	-1,5	101,507	-0,2
Marzo	97,274	-0,9	92,827	-0,5	94,183	-0,7	101,740	1,3
Abril	97,160	-1,1	92,361	-1,4	93,920	-0,9	101,838	0,8
Mayo	97,269	-1,3	92,444	-1,4	93,896	-1,0	101,927	0,6
Junio	97,277	-1,9	92,172	-3,5	93,177	-1,2	102,010	0,0
Julio	96,201	-2,0	90,455	-2,8	92,083	-2,0	101,849	-0,4
Agosto	95,149	-2,7	90,475	-2,7	92,155	-2,0	102,024	-0,3
Septiembre								
Octubre								
Noviembre								
Diciembre								

(\*) T1-12 Tasa de variación sobre igual periodo año anterior.

## 7.5. Evolución del I.P.C. por años y meses según rubricas para cada grupo Menaje

	Artículos no duraderos para el hogar		Servicios para el hogar	
	Indice	T1-12 (*)	Indice	T1-12 (*)
2014 Enero	101,522	0,1	104,922	1,7
Febrero	101,236	-0,5	106,027	1,8
Marzo	101,398	-0,7	106,534	2,1
Abril	100,534	-1,8	106,537	2,0
Mayo	101,387	-1,3	106,537	2,0
Junio	101,133	-1,4	106,537	2,0
Julio	102,124	0,1	106,452	1,9
Agosto	101,638	-0,4	106,466	2,0
Septiembre	102,353	0,7	106,466	1,9
Octubre	101,989	0,6	106,466	1,8
Noviembre	102,225	1,1	106,466	1,7
Diciembre	102,266	0,7	106,600	1,7
2015 Enero	102,258	0,7	106,600	1,6
Febrero	102,368	1,1	107,642	1,5
Marzo	102,201	0,8	107,739	1,1
Abril	102,624	2,1	107,774	1,2
Mayo	102,396	1,0	107,778	1,2
Junio	102,375	1,2	107,778	1,2
Julio	102,600	0,5	107,799	1,3
Agosto	102,754	1,1	107,811	1,3
Septiembre	102,355	0,0	108,029	1,5
Octubre	102,416	0,4	108,029	1,5
Noviembre	102,000	-0,2	108,006	1,4
Diciembre	102,481	0,2	108,063	1,4
2016 Enero	101,416	-0,8	108,126	1,4
Febrero	102,460	0,1	109,448	1,7
Marzo	102,693	0,5	109,455	1,6
Abril	102,687	0,1	109,811	1,9
Mayo	102,758	0,4	109,929	2,0
Junio	102,839	0,5	109,906	2,0
Julio	102,805	0,2	109,906	2,0
Agosto	101,977	-0,8	109,906	1,9
Septiembre				
Octubre				
Noviembre				
Diciembre				

(\*) T1-12 Tasa de variación sobre igual periodo año anterior.

## 7.6. Evolución del I.P.C. por años y meses según rubricas para cada grupo Medicina

	Servicios médicos y similares		Medicamentos y material terapéutico	
	Indice	T1-12 (*)	Indice	T1-12 (*)
2014 Enero	105,054	1,4	113,438	-1,4
Febrero	106,471	2,3	112,540	-2,8
Marzo	106,587	2,5	113,752	-1,7
Abril	106,593	2,5	113,078	-1,6
Mayo	106,563	2,5	113,951	-2,3
Junio	106,449	2,3	114,316	-2,0
Julio	106,487	2,4	113,945	-1,7
Agosto	106,257	2,2	114,210	-1,4
Septiembre	106,322	2,2	113,528	-1,9
Octubre	106,999	2,8	113,623	-1,2
Noviembre	107,002	2,7	113,192	-1,4
Diciembre	106,952	2,7	112,086	-1,0
2015 Enero	109,407	4,1	112,334	-1,0
Febrero	109,457	2,8	113,108	0,5
Marzo	109,552	2,8	113,359	-0,3
Abril	109,930	3,1	113,231	0,1
Mayo	109,930	3,2	113,353	-0,5
Junio	109,930	3,3	113,237	-0,9
Julio	110,202	3,5	112,120	-1,6
Agosto	110,185	3,7	112,178	-1,8
Septiembre	110,210	3,7	112,396	-1,0
Octubre	110,159	3,0	112,998	-0,6
Noviembre	110,261	3,0	112,920	-0,2
Diciembre	110,236	3,1	112,855	0,7
2016 Enero	112,726	3,0	110,867	-1,3
Febrero	112,732	3,0	110,471	-2,3
Marzo	112,769	2,9	110,730	-2,3
Abril	112,790	2,6	111,318	-1,7
Mayo	112,694	2,5	111,565	-1,6
Junio	112,814	2,6	111,692	-1,4
Julio	112,950	2,5	111,227	-0,8
Agosto	112,950	2,5	111,552	-0,6
Septiembre				
Octubre				
Noviembre				
Diciembre				

(\*) T1-12 Tasa de variación sobre igual periodo año anterior.

## 7.7. Evolución del I.P.C. por años y meses según rubricas para cada grupo Transportes

	Transporte personal		Transporte público urbano		Transporte público interurbano	
	Indice	T1-12 (*)	Indice	T1-12 (*)	Indice	T1-12 (*)
2014 Enero	102,455	-0,5	118,479	2,6	110,823	-0,6
Febrero	102,197	-2,1	118,479	0,4	111,960	0,6
Marzo	102,118	-1,6	118,479	0,4	114,178	3,0
Abril	102,427	-0,5	118,479	0,4	118,339	6,2
Mayo	102,655	0,6	118,479	0,4	115,432	3,5
Junio	103,299	1,0	118,479	0,4	117,787	4,8
Julio	103,371	-0,2	118,479	0,4	121,149	6,8
Agosto	102,960	-1,0	118,479	0,4	123,416	8,8
Septiembre	102,947	-1,2	118,457	0,3	116,176	3,2
Octubre	101,774	-1,2	118,476	0,3	112,313	0,3
Noviembre	100,540	-1,9	118,488	0,3	112,375	0,1
Diciembre	96,795	-6,0	118,361	0,2	113,906	1,1
2015 Enero	93,972	-8,3	118,361	-0,1	116,317	5,0
Febrero	96,211	-5,9	118,361	-0,1	113,287	1,2
Marzo	98,694	-3,4	118,361	-0,1	113,857	-0,3
Abril	99,133	-3,2	118,368	-0,1	115,700	-2,2
Mayo	100,643	-2,0	118,368	-0,1	117,374	1,7
Junio	100,781	-2,4	118,368	-0,1	116,816	-0,8
Julio	100,091	-3,2	118,368	-0,1	119,813	-1,1
Agosto	97,702	-5,1	118,368	-0,1	120,496	-2,4
Septiembre	96,454	-6,3	118,429	0,0	117,485	1,1
Octubre	96,034	-5,6	115,839	-2,2	115,247	2,6
Noviembre	96,099	-4,4	115,839	-2,2	111,369	-0,9
Diciembre	94,412	-2,5	115,847	-2,1	112,495	-1,2
2016 Enero	92,644	-1,4	115,850	-2,1	114,301	-1,7
Febrero	92,003	-4,4	115,850	-2,1	110,964	-2,1
Marzo	93,369	-5,4	115,850	-2,1	114,260	0,4
Abril	94,336	-4,8	115,850	-2,1	111,944	-3,2
Mayo	95,792	-4,8	115,850	-2,1	112,180	-4,4
Junio	96,883	-3,9	115,850	-2,1	113,447	-2,9
Julio	96,021	-4,1	115,850	-2,1	117,025	-2,3
Agosto	95,978	-1,8	115,850	-2,1	117,733	-2,3
Septiembre						
Octubre						
Noviembre						
Diciembre						

(\*) T1-12 Tasa de variación sobre igual periodo año anterior.

## 7.8. Evolución del I.P.C. por años y meses según rubricas para cada grupo Comunicaciones

	Comunicaciones	
	Indice	T1-12 (*)
2014 Enero	88,593	-6,9
Febrero	88,629	-6,8
Marzo	88,617	-6,8
Abril	87,406	-5,7
Mayo	87,368	-5,8
Junio	87,316	-5,9
Julio	86,220	-6,0
Agosto	86,224	-5,9
Septiembre	86,206	-5,9
Octubre	84,906	-5,7
Noviembre	84,882	-5,7
Diciembre	84,879	-5,6
2015 Enero	84,460	-4,7
Febrero	84,456	-4,7
Marzo	84,463	-4,7
Abril	84,406	-3,4
Mayo	85,762	-1,8
Junio	85,743	-1,8
Julio	85,723	-0,6
Agosto	85,728	-0,6
Septiembre	85,722	-0,6
Octubre	85,374	0,6
Noviembre	85,346	0,5
Diciembre	85,299	0,5
2016 Enero	85,525	1,3
Febrero	86,795	2,8
Marzo	86,793	2,8
Abril	87,370	3,5
Mayo	87,351	1,9
Junio	87,324	1,8
Julio	87,405	2,0
Agosto	88,126	2,8
Septiembre		
Octubre		
Noviembre		
Diciembre		

(\*) T1-12 Tasa de variación sobre igual periodo año anterior.

## 7.9. Evolución del I.P.C. por años y meses según rubricas para cada grupo Ocio y cultura

	Objetos recreativos		Publicaciones		Esparcimiento	
	Indice	T1-12 (*)	Indice	T1-12 (*)	Indice	T1-12 (*)
2014 Enero	86,370	-5,2	101,810	0,8	110,671	0,1
Febrero	86,072	-5,8	101,744	1,0	109,899	-2,1
Marzo	86,036	-5,9	101,424	0,5	110,975	-5,6
Abril	85,730	-6,2	101,857	0,8	109,681	-2,6
Mayo	85,255	-6,6	101,793	1,3	114,424	2,6
Junio	84,982	-6,2	102,196	1,7	114,170	4,0
Julio	84,335	-5,8	102,035	0,5	114,247	4,3
Agosto	83,576	-6,1	102,288	1,7	114,210	4,1
Septiembre	83,519	-6,5	101,904	2,0	109,635	-1,4
Octubre	83,758	-5,7	101,751	1,2	109,719	-0,4
Noviembre	82,338	-6,7	101,893	1,1	107,391	-3,3
Diciembre	81,787	-6,8	103,015	1,0	107,594	-2,7
2015 Enero	81,595	-5,5	102,647	0,8	107,056	-3,3
Febrero	81,854	-4,9	102,633	0,9	109,801	-0,1
Marzo	81,638	-5,1	103,408	2,0	107,390	-3,2
Abril	81,836	-4,5	103,700	1,8	107,513	-2,0
Mayo	81,764	-4,1	104,051	2,2	109,396	-4,4
Junio	81,576	-4,0	103,705	1,5	109,539	-4,1
Julio	80,711	-4,3	104,324	2,2	109,739	-3,9
Agosto	80,579	-3,6	104,125	1,8	109,753	-3,9
Septiembre	80,543	-3,6	103,996	2,1	109,465	-0,2
Octubre	81,012	-3,3	104,129	2,3	110,550	0,8
Noviembre	80,338	-2,4	104,711	2,8	113,005	5,2
Diciembre	80,129	-2,0	103,844	0,8	108,798	1,1
2016 Enero	79,611	-2,4	104,421	1,7	108,491	1,3
Febrero	79,729	-2,6	104,157	1,5	110,574	0,7
Marzo	79,614	-2,5	104,885	1,4	108,882	1,4
Abril	79,388	-3,0	105,458	1,7	109,347	1,7
Mayo	79,118	-3,2	105,703	1,6	111,309	1,7
Junio	78,617	-3,6	105,728	2,0	111,582	1,9
Julio	77,885	-3,5	104,972	0,6	111,752	1,8
Agosto	77,838	-3,4	104,798	0,6	111,781	1,8
Septiembre						
Octubre						
Noviembre						
Diciembre						

(\*) T1-12 Tasa de variación sobre igual periodo año anterior.

## 7.10. Evolución del I.P.C. por años y meses según rubricas para cada grupo Enseñanza

	Educación infantil y primaria		Educación secundaria		Educación universitaria		Otras enseñanzas	
	Indice	T1-12 (*)	Indice	T1-12 (*)	Indice	T1-12 (*)	Indice	T1-12 (*)
2014 Enero	103,319	0,8	104,134	0,8	151,184	10,7	103,486	0,3
Febrero	103,319	0,8	104,134	0,8	151,252	10,8	103,476	0,2
Marzo	103,319	0,8	104,134	0,8	151,252	10,8	103,483	0,6
Abril	103,319	0,8	104,134	0,8	151,252	10,8	103,467	0,3
Mayo	103,319	0,8	104,134	0,8	151,252	10,8	103,461	0,3
Junio	103,319	0,8	104,134	0,8	151,252	10,8	103,088	-0,2
Julio	103,319	0,8	104,134	0,8	151,252	10,8	103,064	-0,5
Agosto	103,319	0,8	104,134	0,8	151,252	10,8	103,091	-0,5
Septiembre	104,289	0,5	104,870	0,9	151,252	10,8	103,047	-0,5
Octubre	104,650	0,9	105,562	1,5	152,878	1,1	103,162	-0,2
Noviembre	104,650	1,3	105,423	1,2	152,878	1,1	103,311	-0,4
Diciembre	104,650	1,3	105,423	1,2	152,878	1,1	103,136	-0,5
2015 Enero	104,650	1,3	105,423	1,2	152,878	1,1	103,657	0,2
Febrero	104,650	1,3	105,423	1,2	152,908	1,1	103,587	0,1
Marzo	104,650	1,3	105,423	1,2	152,908	1,1	103,748	0,3
Abril	104,650	1,3	105,423	1,2	152,908	1,1	103,666	0,2
Mayo	104,650	1,3	105,423	1,2	152,908	1,1	103,778	0,3
Junio	104,650	1,3	105,423	1,2	152,908	1,1	103,792	0,7
Julio	104,650	1,3	105,423	1,2	152,908	1,1	103,396	0,3
Agosto	104,650	1,3	105,423	1,2	152,908	1,1	103,005	-0,1
Septiembre	105,377	1,0	106,406	1,5	152,908	1,1	103,082	0,0
Octubre	105,547	0,9	106,443	0,8	147,127	-3,8	103,146	0,0
Noviembre	105,223	0,5	106,855	1,4	147,127	-3,8	103,406	0,1
Diciembre	105,223	0,5	106,855	1,4	147,127	-3,8	103,426	0,3
2016 Enero	105,223	0,5	106,855	1,4	147,127	-3,8	103,705	0,0
Febrero	105,223	0,5	106,855	1,4	147,197	-3,7	103,410	-0,2
Marzo	105,223	0,5	106,855	1,4	147,197	-3,7	102,984	-0,7
Abril	105,223	0,5	106,855	1,4	147,197	-3,7	103,066	-0,6
Mayo	105,223	0,5	106,855	1,4	147,197	-3,7	103,066	-0,7
Junio	105,223	0,5	106,855	1,4	147,197	-3,7	103,290	-0,5
Julio	105,223	0,5	106,855	1,4	147,197	-3,7	103,333	-0,1
Agosto	105,223	0,5	106,855	1,4	147,197	-3,7	103,359	0,3
Septiembre								
Octubre								
Noviembre								
Diciembre								

(\*) T1-12 Tasa de variación sobre igual periodo año anterior.

### 7.11. Evolución del I.P.C. por años y meses según rubricas para cada grupo Hoteles, cafés y restaurantes

	Turismo y hostelería	
	Indice	T1-12 (*)
2014 Enero	100,585	0,6
Febrero	101,160	0,9
Marzo	101,618	0,2
Abril	103,417	1,8
Mayo	102,062	0,5
Junio	102,693	0,2
Julio	103,885	0,0
Agosto	105,073	0,3
Septiembre	103,591	0,7
Octubre	102,984	0,8
Noviembre	101,895	0,8
Diciembre	103,146	1,2
2015 Enero	101,685	1,1
Febrero	102,239	1,1
Marzo	103,547	1,9
Abril	104,201	0,8
Mayo	103,796	1,7
Junio	104,218	1,5
Julio	105,517	1,6
Agosto	106,493	1,4
Septiembre	104,571	0,9
Octubre	103,952	0,9
Noviembre	103,465	1,5
Diciembre	104,529	1,3
2016 Enero	103,203	1,5
Febrero	103,804	1,5
Marzo	104,955	1,4
Abril	103,801	-0,4
Mayo	103,653	-0,1
Junio	104,181	0,0
Julio	106,002	0,5
Agosto	106,744	0,2
Septiembre		
Octubre		
Noviembre		
Diciembre		

(\*) T1-12 Tasa de variación sobre igual periodo año anterior.



## 7.12. Evolución del I.P.C. por años y meses según rubricas para cada grupo Otros

	Artículos de uso personal		Otros bienes y servicios	
	Indice	T1-12 (*)	Indice	T1-12 (*)
2014 Enero	101,696	-0,6	108,467	-0,3
Febrero	101,679	-0,9	108,464	-0,1
Marzo	101,557	-0,7	108,198	-0,2
Abril	101,249	-0,9	108,247	-0,6
Mayo	101,524	-0,8	108,357	-0,4
Junio	101,388	-0,7	108,511	-0,6
Julio	101,360	-0,7	107,872	-0,5
Agosto	101,572	-0,2	107,803	-0,5
Septiembre	102,246	0,4	107,746	-0,6
Octubre	102,293	0,3	107,815	-0,3
Noviembre	102,355	0,2	107,907	-0,1
Diciembre	102,017	0,3	107,957	0,1
2015 Enero	102,316	0,6	108,981	0,5
Febrero	101,897	0,2	109,153	0,6
Marzo	102,320	0,8	109,547	1,2
Abril	101,867	0,6	109,839	1,5
Mayo	101,829	0,3	109,890	1,4
Junio	101,991	0,6	110,012	1,4
Julio	101,728	0,4	109,715	1,7
Agosto	101,468	-0,1	109,598	1,7
Septiembre	101,422	-0,8	109,898	2,0
Octubre	101,718	-0,6	110,117	2,1
Noviembre	101,765	-0,6	110,291	2,2
Diciembre	101,896	-0,1	110,404	2,3
2016 Enero	101,723	-0,6	110,278	1,2
Febrero	101,968	0,1	110,307	1,1
Marzo	102,076	-0,2	110,506	0,9
Abril	102,237	0,4	110,850	0,9
Mayo	102,113	0,3	110,928	0,9
Junio	102,103	0,1	110,945	0,8
Julio	101,787	0,1	110,531	0,7
Agosto	101,414	-0,1	110,457	0,8
Septiembre				
Octubre				
Noviembre				
Diciembre				

(\*) T1-12 Tasa de variación sobre igual periodo año anterior.

# NOTAS METODOLÓGICAS

## PERÍODO BASE

El período base del nuevo IPC, para el que la media aritmética de los índices mensuales publicados se hace igual a 100, es el año 2011, por lo que se suele denominar IPC base 2011. Esto quiere decir que todos los índices que se publiquen estarán referidos a este año.

## PERÍODO DE REFERENCIA DE LOS PRECIOS

Es el período con cuyos precios se comparan los precios corrientes, es decir, el período elegido para el cálculo de los índices elementales. Con la fórmula de cálculo empleada para el IPC base 2011 Laspeyres encadenado el período de referencia de los precios varía cada año y es el mes de diciembre del año inmediatamente anterior al considerado.

## PONDERACIONES

Para el año 2012, el cálculo de las ponderaciones se ha realizado a partir de los datos provenientes de la EPF, que proporciona la información básica sobre los gastos de las familias en bienes y servicios de consumo, correspondientes al año 2010.

Para corregir el desfase que se produce entre este período de referencia de las ponderaciones y el período de referencia de los precios (diciembre del año 2011), se han actualizado las ponderaciones utilizando información sobre evolución de precios y cantidades, procedente del IPC y otras fuentes.

Esta revisión anual de ponderaciones se hará para determinados niveles de desagregación geográfica y funcional, utilizando la información disponible más cercana al momento de la revisión.

## AMBITO POBLACIONAL

En el IPC base 2011 el estrato de referencia incluye toda la población que reside en viviendas familiares en España; se excluyen por tanto los gastos de las personas que residen en hogares colectivos o instituciones (conventos, residencias de ancianos, prisiones, etc.) y los gastos de los no residentes.

## AMBITO GEOGRÁFICO

El ámbito geográfico de la investigación lo constituye todo el territorio nacional.

## CAMPO DE CONSUMO

Es el conjunto de los bienes y servicios que los hogares del estrato de referencia destinan al consumo; por lo tanto no se consideran los gastos en bienes de inversión, los autoconsumos y autosuministros, ni los alquileres imputados, ni los gastos subvencionados por las administraciones públicas. Tampoco forman parte del campo de consumo algunos impuestos no considerados consumo desde el punto de vista de la EPF ni otros gastos, como los destinados a loterías y juegos de azar.

## CESTA DE LA COMPRA

La selección de los artículos que componen la cesta de la compra se ha realizado a partir del IPC, base 2006, y los datos de la EPF 2010. El criterio para determinar qué parcelas deben estar incluidas sigue siendo el mismo que para la base 2006: en el IPC se tienen en cuenta todas aquellas parcelas que superan el 0,3 por mil del gasto total. Una vez determinadas las parcelas de gasto que están representadas en el índice, se revisaron los artículos que componen la cesta de la compra de la base 2006, aumentando, disminuyendo o manteniendo los artículos de cada parcela, en función de la ponderación de ésta y de la variabilidad de los precios de dichos artículos.

Así, el número total de artículos que componen la cesta de la compra del IPC base 2011 es 489.

Esta metodología es la que se contempla en el Instituto Nacional de Estadística (INE) en el apartado Índice de Precios de Consumo (IPC) Base 2011 y que puede ser consultada en su totalidad en la página Web: <http://www.ine.es>.

CONSEJERÍA DE ECONOMÍA, EMPLEO Y HACIENDA

**Equipo de trabajo:** Silvia Fernández Cruz y Adolfo Alvarado Guadalupe

**Edita:** Dirección General de Economía  
y Política Financiera  
Albasanz, 16. 28037 Madrid  
[www.madrid.org/iestadis](http://www.madrid.org/iestadis)  
[iestadis@madrid.org](mailto:iestadis@madrid.org)

Edición: Septiembre 2016



**Comunidad  
de Madrid**

Dirección General de Economía  
y Política Financiera  
CONSEJERÍA DE ECONOMÍA,  
EMPLEO Y HACIENDA