

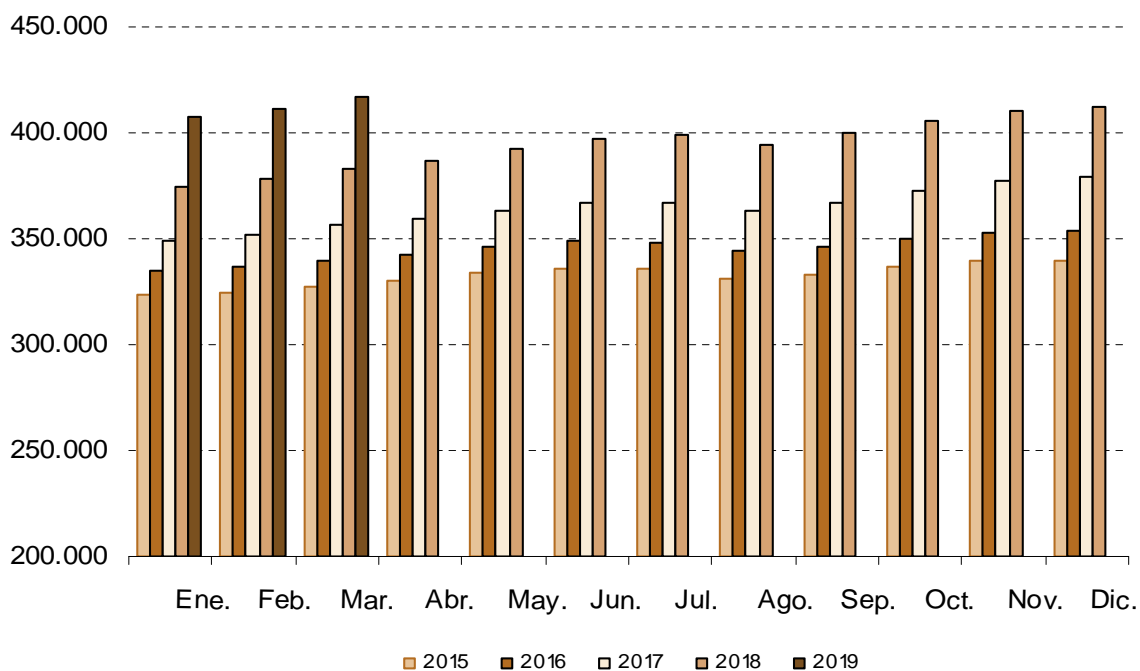
Afiliados Extranjeros a la Seguridad Social MARZO 2019

23 Abril 2019

Principales resultados:

- En la Comunidad de Madrid, la Seguridad Social ganó en marzo una media de 5.143 afiliados extranjeros (1,25%).
- La cifra total de afiliados extranjeros alcanza las 416.698 personas, creciendo a un ritmo del 8,89% anual.
- Más del 20% de la afiliación extranjera, corresponde a la Comunidad de Madrid.

Evolución mensual afiliación extranjeros



El número medio de trabajadores extranjeros en alta laboral en la Seguridad Social en el mes de marzo se situó en 416.698 afiliados (210.456 hombres y 206.242 mujeres), lo que supone 5.143 afiliados más que en el mes de febrero (1,25%). Por sexo aumenta en 2.743 hombres (1,32%) y en 2.400 mujeres (1,18%) respecto al mes anterior. Respecto al mes de marzo del pasado año se produce un aumento de 34.020 afiliados, lo que sitúa la tasa de variación interanual en el 8,89%.

Por tipo de afiliación se produce un incremento respecto al mes anterior de 4.401 afiliados (1,50%) en el Régimen General, de 618 afiliados (1,12%) en el Régimen de autónomos y de 137 afiliados (0,22%) en el Régimen de Empleados de Hogar y una disminución de 14 afiliados (-1,35%) en Otros Regímenes⁽¹⁾.

En España, el número de trabajadores medios extranjeros en alta laboral aumenta en el último mes en 41.677 afiliados (2,10%), hasta situarse la cifra total media en 2.026.957 afiliados. Respecto al mismo mes del año anterior hay un aumento de 153.144 afiliados, lo que equivale a una tasa de variación interanual del 8,17%.

	Comunidad de Madrid			España		
	Total	Tasa interanual	Tasa intermensual	Total	Tasa interanual	Tasa intermensual
Total	416.698	8,89%	1,25%	2.026.957	8,17%	2,10%
Por sexo						
Hombres	210.456	10,21%	1,32%	1.139.804	8,89%	1,59%
Mujeres	206.242	7,57%	1,18%	887.153	7,26%	2,76%
Por tipo de régimen						
General	297.610	11,64%	1,50%	1.289.705	10,87%	2,67%
Autónomos	55.933	9,18%	1,12%	332.096	7,21%	1,47%
Hogar	62.130	-2,73%	0,22%	172.936	-4,18%	0,19%
Otros ⁽¹⁾	1.025	2,60%	-1,35%	232.220	5,40%	1,28%
Por país de procedencia						
Unión Europea	168.860	6,16%	0,96%	839.956	6,31%	2,18%
No Unión Europea	247.839	10,83%	1,45%	1.187.001	9,53%	2,04%
Por ramas (Regimen General) ⁽²⁾						
Agricultura	430	3,86%	-2,71%	15.553	10,32%	1,67%
Industria	16.912	6,93%	1,56%	129.842	12,56%	2,13%
Construcción	34.734	16,75%	2,45%	134.996	19,05%	3,08%
Servicios	245.535	11,30%	1,37%	1.009.313	9,66%	2,71%

(1) Es la suma de los regímenes agrario, de trabajadores del mar y de la minería del carbón.

(2) Solo se incluyen los afiliados en el régimen general.