

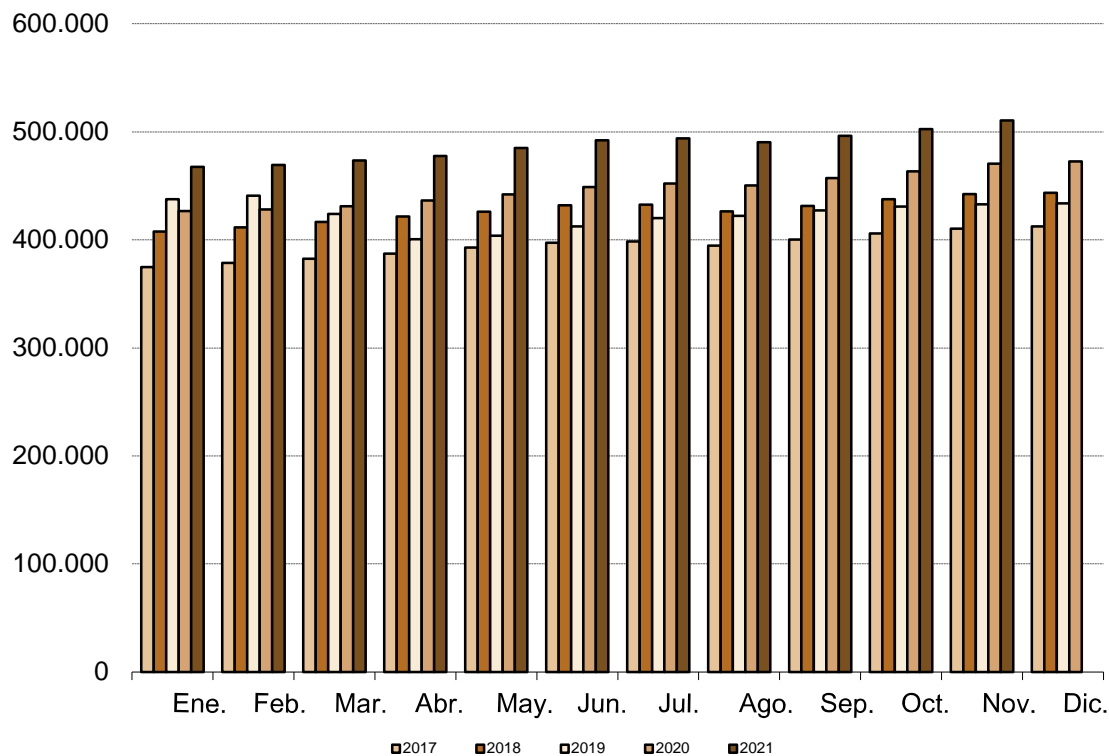
Afiliados Extranjeros a la Seguridad Social NOVIEMBRE 2022

20 diciembre 2022

Principales resultados:

- En la Comunidad de Madrid, la Seguridad Social ganó en noviembre una media de 8.023 afiliados extranjeros (1,60%).
- La cifra total de afiliados extranjeros alcanza las 510.538 personas, creciendo a un ritmo del 8,46% anual.
- Más del 20% de la afiliación extranjera, corresponde a la Comunidad de Madrid.

Evolución mensual afiliación extranjeros



Fuente: Dirección General de Economía. Comunidad de Madrid

El número medio de trabajadores extranjeros en alta laboral en la Seguridad Social en el mes de noviembre se situó en 510.538 afiliados (260.786 hombres y 249.752 mujeres), lo que supone 8.023 afiliados más que en el mes de octubre (1,60%). Por sexo aumenta en 3.931 hombres (1,53%) y en 4.091 mujeres (1,67%) respecto al mes anterior. Respecto al mes de noviembre del pasado año se produce un incremento de 39.843 afiliados, lo que sitúa a tasa de variación interanual en el 8,46%.

Por tipo de afiliación se produce un incremento con respecto al mes anterior de 6.970 afiliados (1,85%) en el régimen General, de 470 afiliados en el Régimen de autónomos (0,70%) y de 644 afiliados (1,13%) en el Régimen de Empleados de Hogar y una disminución de 62 afiliados (-5,67%) en Otros Regímenes ⁽¹⁾

En España, el número de trabajadores medios extranjeros en alta laboral disminuye en el último mes en 5.720 afiliados (-0,23%), hasta situarse la cifra total media en 2.456.786 afiliados. Respecto al mismo mes del año anterior hay un incremento de 193.505 afiliados, lo que equivale a una tasa de variación interanual del 8,55%.

	Comunidad de Madrid			España		
	Total	Tasa interanual	Tasa intermensual	Total	Tasa interanual	Tasa intermensual
Total	510.538	8,46%	1,60%	2.456.786	8,55%	-0,23%
Por sexo						
Hombres	260.786	7,92%	1,53%	1.380.730	7,69%	0,13%
Mujeres	249.752	9,03%	1,67%	1.076.056	9,68%	-0,69%
Por tipo de régimen						
General	384.251	11,34%	1,85%	1.659.095	11,86%	-0,72%
Autónomos	67.465	3,62%	0,70%	405.014	5,12%	0,16%
Hogar	57.790	-2,76%	1,13%	166.151	-0,26%	1,10%
Otros ⁽¹⁾	1.032	0,49%	-5,67%	226.527	-0,75%	1,70%
Por país de procedencia						
Unión Europea	176.334	5,31%	1,06%	831.888	4,95%	-1,25%
No Union Europea	334.204	10,21%	1,88%	1.624.898	10,49%	0,30%
Por ramas (Regimen General) ⁽²⁾						
Agricultura	484	-8,16%	0,62%	17.257	4,90%	-3,28%
Industria	21.062	11,55%	1,56%	171.252	9,72%	0,77%
Construcción	44.599	8,87%	1,60%	178.106	12,36%	2,55%
Servicios	318.105	11,71%	1,90%	1.292.480	12,18%	-1,31%

Fuente: Dirección General de Economía. Comunidad de Madrid

(1) Es la suma de los regímenes agrario, de trabajadores del mar y de la minería del carbón.

(2) Solo se incluyen los afiliados en el régimen general.