

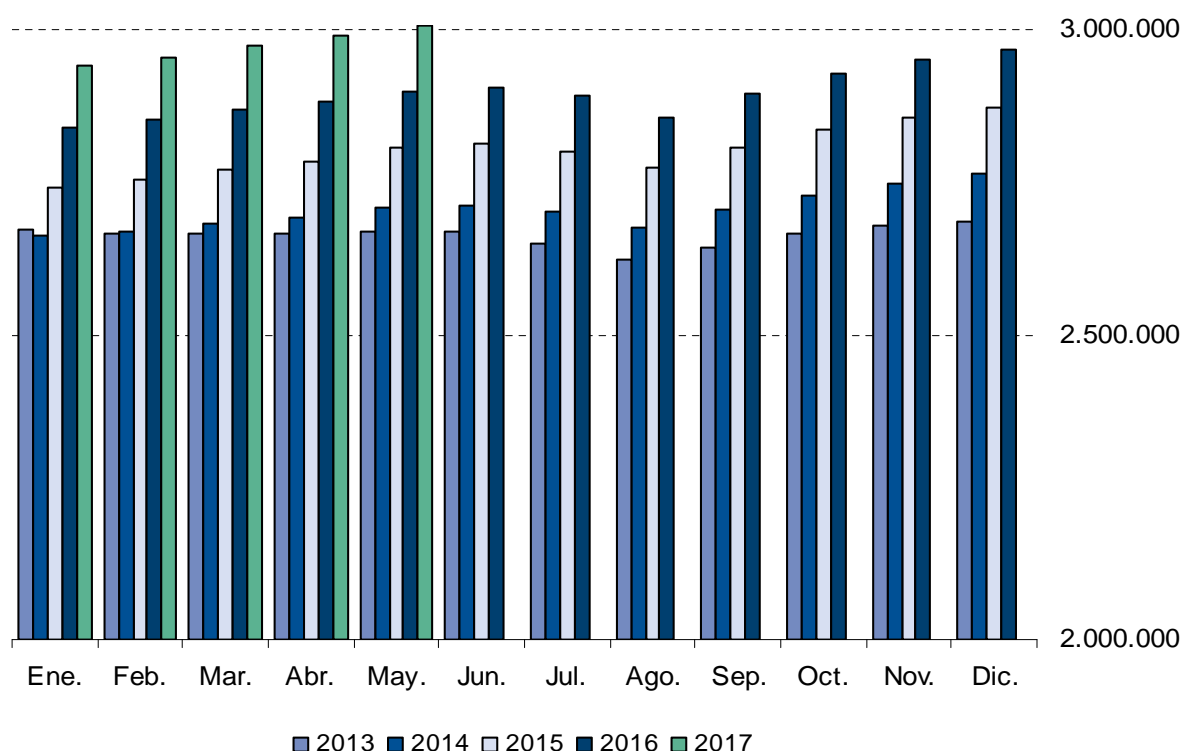
Afiliados a la Seguridad Social MAYO 2017

2 Junio 2017

Principales resultados:

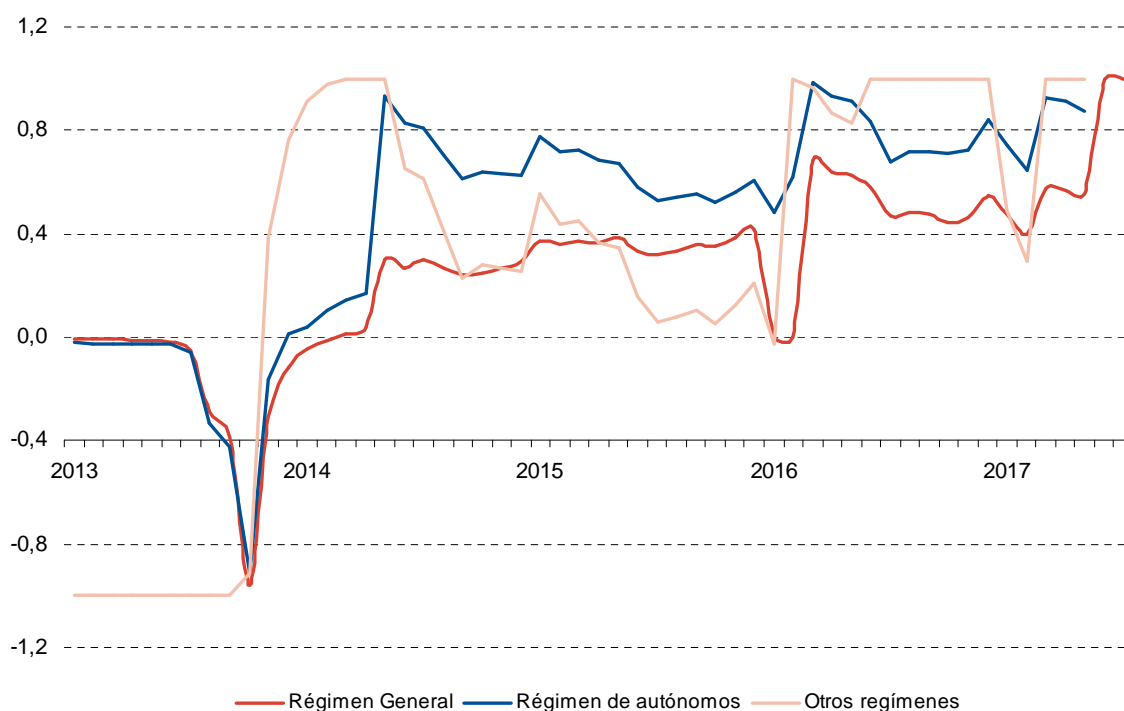
- En la Comunidad de Madrid, la Seguridad Social ganó en mayo una media de 17.094 afiliados (0,6%).
- El régimen general crece a un ritmo interanual del 3,9%, mientras que el régimen de autónomos lo hace en un 2,2%.
- En el último año la Seguridad Social acumula un repunte de 107.890 afiliados, un 3,7% más en tasa interanual.

Evolución mensual número de trabajadores en alta laboral



El número de trabajadores en alta laboral en la Seguridad Social en el mes de mayo se situó en 3.006.537 afiliados, lo que supone 17.094 afiliados más que en el pasado mes de abril. Este dato sitúa la tasa de variación interanual en el 3,7%, porcentaje de variación que equivale a 107.890 afiliados más de los que había en el mismo mes del año anterior.

Evolución tasa interanual por regímenes



Por tipo de afiliación se produce un aumento intermensual de 15.870 afiliados en el Régimen General (0,6%), de 1.187 afiliados (0,3%) en el Régimen de Trabajadores Autónomos y de 35 afiliados (0,9%) en el grupo de Otros Regímenes. Con respecto al mismo mes del año anterior, las variaciones producidas son del 3,9% en el Régimen General, del 2,2% en el Régimen de Trabajadores Autónomos y del 0,9% en el grupo de Otros Regímenes.

En España, el número de trabajadores en alta laboral aumenta en el último mes en 223.192 afiliados. La cifra total de afiliados se situó en 18.345.414 personas, lo que supone 683.574 afiliados más respecto del mismo mes del año anterior, lo que representa una tasa interanual del 3,9%.

	Total ⁽¹⁾	Variación sobre mes anterior		Variación sobre igual mes año anterior %		
		Diferencia	%	Mayo	Abril	Diferencia
Comunidad de Madrid						
Total regímenes	3.006.537	17.094	0,6	3,7	3,7	0,0
Régimen General	2.617.142	15.870	0,6	3,9	3,9	0,0
Reg. Trabajadores Autónomos	385.631	1.187	0,3	2,2	2,3	-0,1
Otros Regímenes ⁽²⁾	3.764	35	0,9	0,9	0,6	0,3
España						
Total regímenes	18.345.414	223.192	1,2	3,9	3,8	0,1
Régimen General	15.048.625	234.571	1,6	4,5	4,2	0,3
Reg. Trabajadores Autónomos	3.229.086	15.079	0,5	1,0	0,9	0,1
Otros Regímenes ⁽²⁾	67.704	543	0,8	0,8	0,5	0,3