

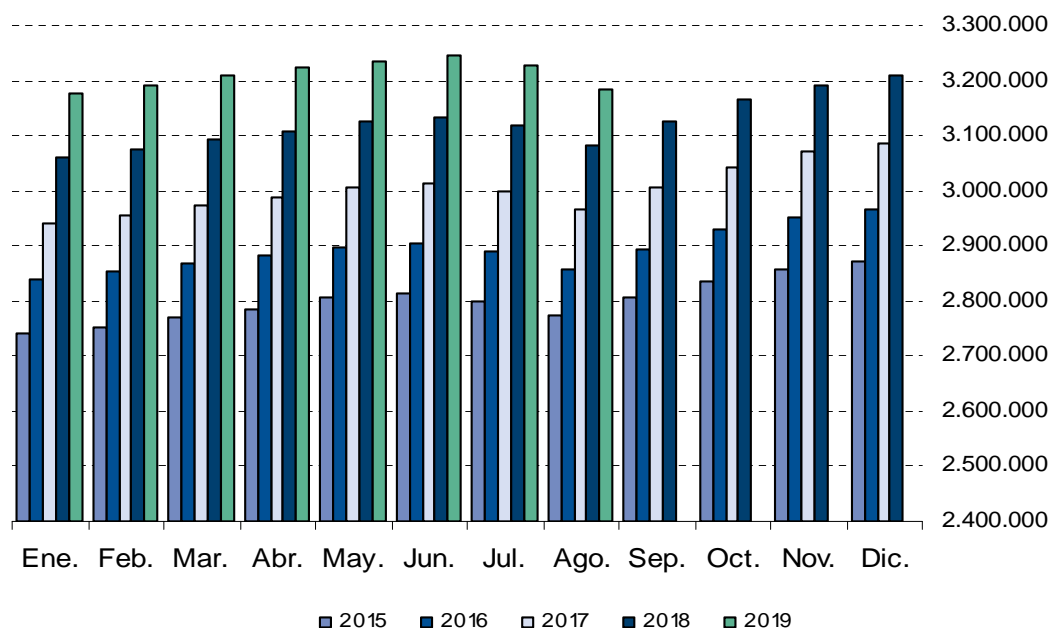
## Afiliados a la Seguridad Social AGOSTO 2019

3 Septiembre 2019

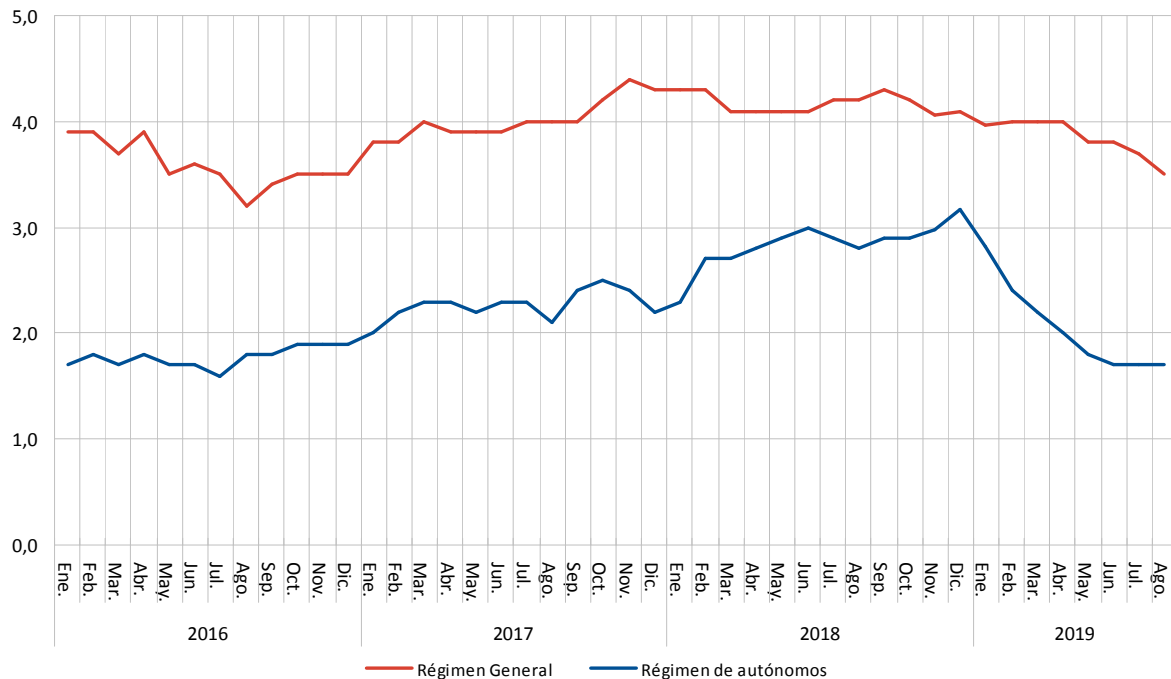
### Principales resultados:

- En la Comunidad de Madrid, la Seguridad Social perdió en agosto una media de 43.691 afiliados (-1,4%)
- El régimen general crece a un ritmo interanual del 3,5%, mientras que el régimen de autónomos lo hace en un 1,7%
- En el último año la Seguridad Social acumula un repunte de 100.529 afiliados, un 3,3% más en tasa interanual

### Evolución mensual número de trabajadores en alta laboral



El número de trabajadores en alta laboral en la Seguridad Social en el mes de agosto se situó en 3.184.125 afiliados, lo que supone 43.691 afiliados menos que en el pasado mes de julio. Este dato sitúa la tasa de variación interanual en el 3,3%, porcentaje de variación que equivale a 100.529 afiliados más de los que había en el mismo mes del año anterior.

**Evolución tasa interanual por regímenes**


Por tipo de afiliación se produce una disminución intermensual de 40.302 afiliados en el Régimen General (-1,4%), de 3.424 afiliados en el Régimen de Trabajadores Autónomos (-0,9%) y un incremento de 33 afiliados (0,8%) en el grupo de Otros Regímenes. Con respecto al mismo mes del año anterior, las variaciones producidas son del 3,5% en el Régimen General, del 1,7% en el Régimen de Trabajadores Autónomos y del 3,9% para el grupo de Otros Regímenes.

En España, el número de trabajadores en alta laboral disminuye en el último mes en 212.984 afiliados. La cifra total de afiliados se situó en 19.320.227 personas, lo que supone 480.413 afiliados más respecto del mismo mes del año anterior, lo que representa una tasa interanual del 2,5%.

	Total	Variación sobre mes anterior		Variación sobre igual mes año anterior %		
		Diferencia	%	Agosto	Julio	Diferencia
<b>Comunidad de Madrid</b>						
Total regímenes	3.184.125	-43.691	-1,4	3,3	3,4	-0,1
Régimen General	2.781.017	-40.302	-1,4	3,5	3,7	-0,2
Reg. Trabajadores Autónomos	398.838	-3.424	-0,9	1,7	1,7	0,0
Otros Regímenes <sup>(1)</sup>	4.269	33	0,8	3,9	3,7	0,2
<b>España</b>						
Total regímenes	19.320.227	-212.984	-1,1	2,5	2,6	-0,1
Régimen General	15.987.629	-195.763	-1,2	3,0	3,1	-0,1
Reg. Trabajadores Autónomos	3.261.552	-17.281	-0,5	0,4	0,4	0,0
Otros Regímenes <sup>(1)</sup>	71.046	61	0,1	0,0	-0,7	0,7

(1) Es la suma de los regímenes de trabajadores del mar y de la minería del carbón.