

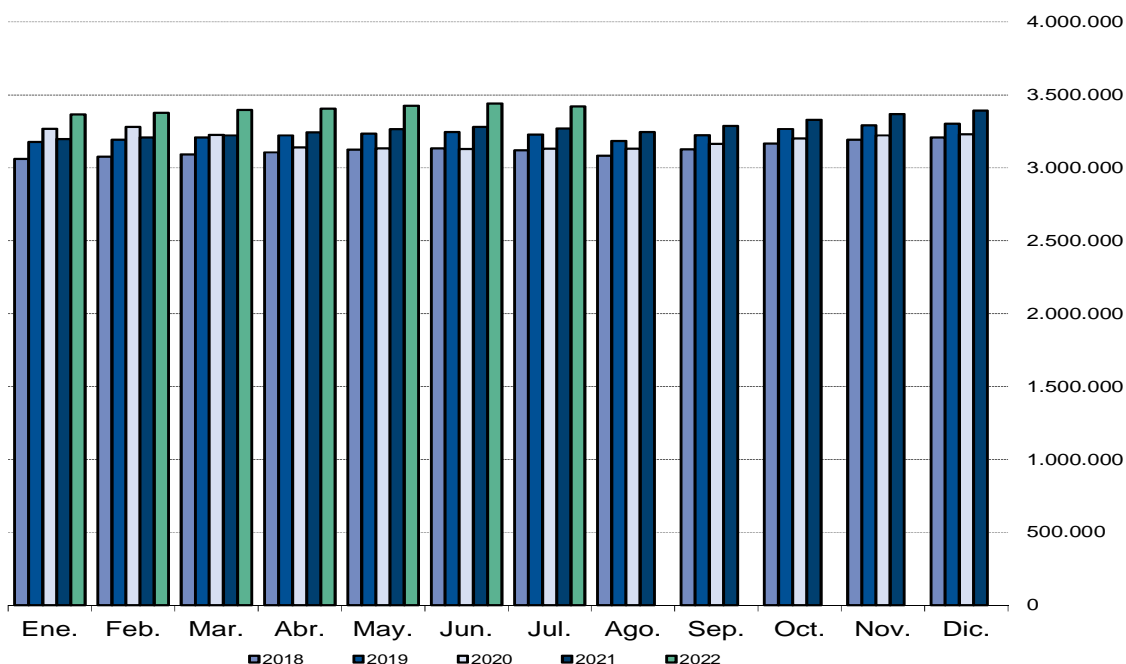
Afiliados a la Seguridad Social JULIO 2022

2 Agosto 2022

Principales resultados:

- En la Comunidad de Madrid, la Seguridad Social perdió en julio una media de 21.606 afiliados (-0,6%)
- El régimen general crece a un ritmo interanual del 5,1% y el régimen de trabajadores autónomos a un 1,0%
- En el último año la Seguridad Social ha ganado 150.227 afiliados, un 4,6% en tasa interanual

Evolución mensual número de trabajadores en alta laboral



Fuente: Dirección General de Economía. Comunidad de Madrid

El número de trabajadores en alta laboral en la Seguridad Social en el mes de julio se situó en 3.420.917 afiliados, lo que supone 21.606 afiliados menos que en el pasado mes de junio. Este dato sitúa la tasa de variación interanual en el 4,6%, porcentaje de variación que equivale a 150.227 afiliados más de los que había en el mismo mes del año anterior.

Por tipo de afiliación se produce una disminución intermensual de 18.685 afiliados en el Régimen General (-0,6%) y de 2.975 afiliados (-0,7%) en el Régimen de Trabajadores Autónomos y un incremento de 55 afiliados (1,4%) en el grupo de Otros Regímenes.

Con respecto al mismo mes del año anterior, las variaciones producidas son del 5,1% en el Régimen General, del 1,0% en el Régimen de Trabajadores Autónomos y del -2,5% para el grupo de Otros Regímenes.

En España, el número de trabajadores en alta laboral disminuye en el último mes en 7.366 afiliados. La cifra total de afiliados se situó en 20.340.964 personas, lo que supone 749.236 afiliados más respecto del mismo mes del año anterior, lo que representa una tasa interanual del 3,8%.

	Total	Variación sobre mes anterior		Variación sobre igual mes año anterior %		
		Diferencia	%	Julio	Junio	Diferencia
Comunidad de Madrid						
Total regímenes	3.420.917	-21.606	-0,6	4,6	4,9	-0,3
Régimen General	3.000.390	-18.685	-0,6	5,1	5,5	-0,4
Reg. Trabajadores Autónomos	416.618	-2.975	-0,7	1,0	1,4	-0,4
Otros Regímenes ⁽¹⁾	3.909	55	1,4	-2,5	-4,5	2,0
España						
Total regímenes	20.340.964	-7.366	0,0	3,8	4,3	-0,5
Régimen General	16.931.227	1.034	0,0	4,5	5,1	-0,6
Reg. Trabajadores Autónomos	3.340.946	-10.422	-0,3	0,5	0,9	-0,4
Otros Regímenes ⁽¹⁾	68.791	2.022	3,0	1,9	2,4	-0,5

(1) Es la suma de los regímenes de trabajadores del mar y de la minería del carbón.

Fuente: Dirección General de Economía. Comunidad de Madrid