

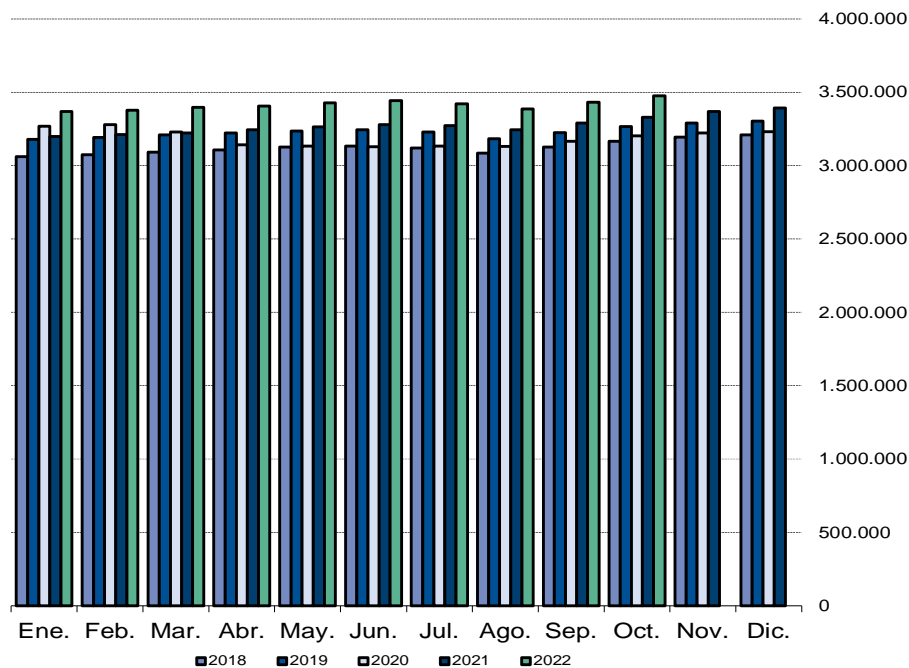
Afiliados a la Seguridad Social OCTUBRE 2022

3 Noviembre 2022

Principales resultados:

- En la Comunidad de Madrid, la Seguridad Social ganó en octubre una media de 43.266 afiliados (1,3%)
- El régimen general crece a un ritmo interanual del 4,8% y el régimen de trabajadores autónomos a un 0,8%
- En el último año la Seguridad Social ha ganado 144.532 afiliados, un 4,3% en tasa interanual

Evolución mensual número de trabajadores en alta laboral



Fuente: Dirección General de Economía. Comunidad de Madrid

El número de trabajadores en alta laboral en la Seguridad Social en el mes de octubre se situó en 3.474.413 afiliados, lo que supone 43.266 afiliados más que en el pasado mes de septiembre. Este dato sitúa la tasa de variación interanual en el 4,3%, porcentaje de variación que equivale a 144.532 afiliados más de los que había en el mismo mes del año anterior.

Por tipo de afiliación se produce un incremento intermensual de 41.067 afiliados en el Régimen General (1,4%), de 2.380 afiliados (0,6%) en el Régimen de Trabajadores Autónomos y una disminución de 180 afiliados (-4,7%) en el grupo de Otros Regímenes.

Con respecto al mismo mes del año anterior, las variaciones producidas son del 4,8% en el Régimen General, del 0,8% en el Régimen de Trabajadores Autónomos y del 0,2% para el grupo de Otros Regímenes.

En España, el número de trabajadores en alta laboral aumenta en el último mes en 103.499 afiliados. La cifra total de afiliados se situó en 20.283.786 personas, lo que supone 593.196 afiliados más respecto del mismo mes del año anterior, lo que representa una tasa interanual del 3,0%.

	Total	Variación sobre mes anterior		Variación sobre igual mes año anterior %		
		Diferencia	%	Octubre	Septiembre	Diferencia
Comunidad de Madrid						
Total regímenes	3.474.413	43.266	1,3	4,3	4,3	0,0
Régimen General	3.052.593	41.067	1,4	4,8	4,9	-0,1
Reg. Trabajadores Autónomos	418.150	2.380	0,6	0,8	0,8	0,0
Otros Regímenes ⁽¹⁾	3.671	-180	-4,7	0,2	2,3	-2,1
España						
Total regímenes	20.283.786	103.499	0,5	3,0	3,3	-0,3
Régimen General	16.887.035	102.987	0,6	3,6	3,9	-0,3
Reg. Trabajadores Autónomos	3.332.150	2.287	0,1	0,2	0,3	-0,1
Otros Regímenes ⁽¹⁾	64.601	-1.776	-2,7	1,6	2,4	-0,8

(1) Es la suma de los regímenes de trabajadores del mar y de la minería del carbón.

Fuente: Dirección General de Economía. Comunidad de Madrid