

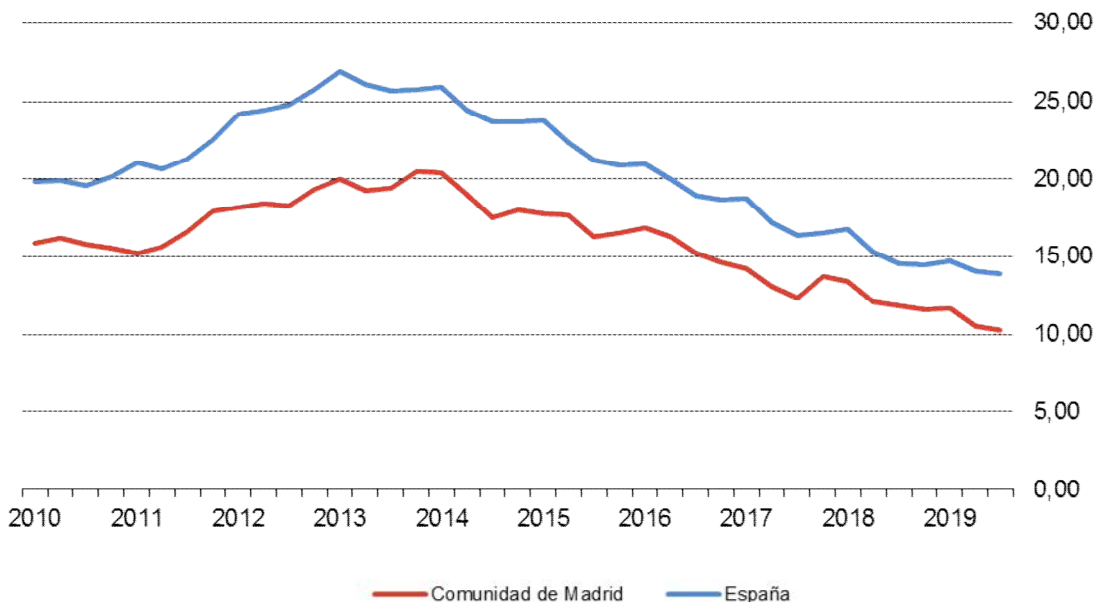
Encuesta de Población Activa (EPA) TERCER TRIMESTRE 2019

24 Octubre 2019

Principales resultados:

- En la Comunidad de Madrid, el número de ocupados aumenta en 3.100 personas en el tercer trimestre de 2019 respecto al trimestre anterior (0,10%) y se sitúa en 3.096.200 ocupados.
- El número de parados baja este trimestre en 10.500 personas (-2,88%) y alcanza la cifra de 354.100 desocupados. La tasa de paro se sitúa en el 10,26, más de tres puntos por debajo de la de España.
- El número de activos disminuye este trimestre en 7.400 personas (-0,22%), alcanzando la cifra de 3.450.200 personas.
- En el tercer trimestre de 2019, la Comunidad de Madrid es la segunda comunidad autónoma con mayor tasa de actividad (62,37%).

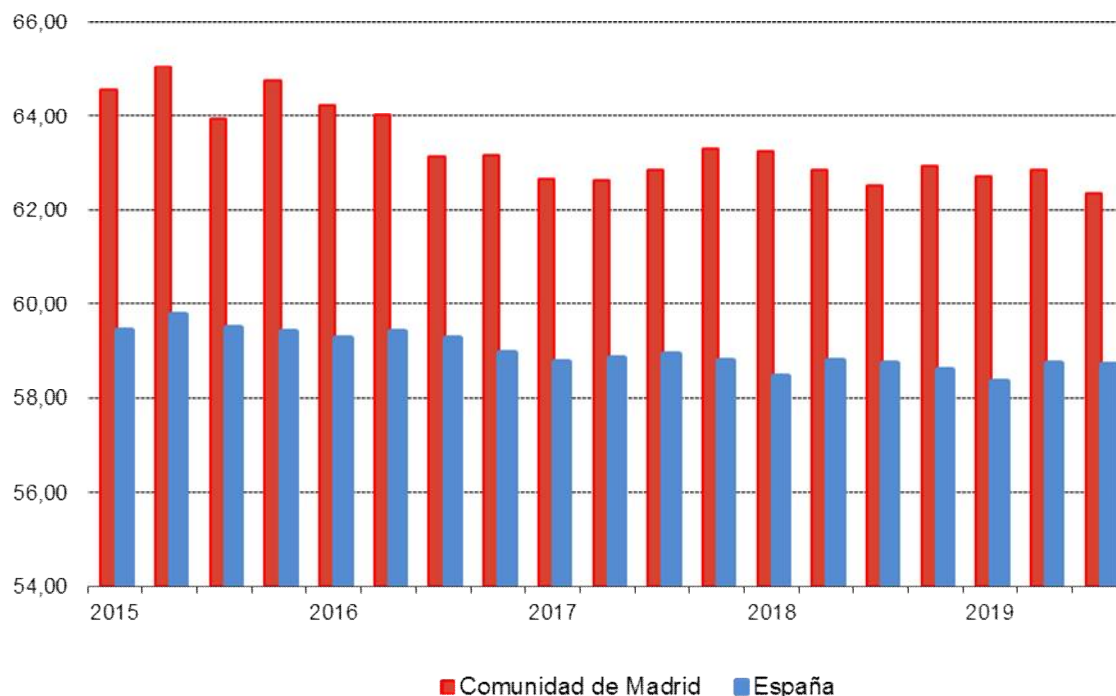
Tasa de paro. Total



Los resultados de la EPA correspondientes al tercer trimestre de 2019 cifran la población activa de la Comunidad de Madrid en 3.450.200 personas. Esta cifra se desglosa en 3.096.200 ocupados y 354.100 parados. Con relación al trimestre anterior, aumenta el número de ocupados en 104.500 personas, lo que representa una variación del 3,49% y disminuye en 48.400 personas el número de parados, lo que supone una variación del -12,03%.

La tasa de actividad se situó en el 62,37%, lo que supone una disminución de 0,49 puntos respecto al trimestre anterior y de 1,6 puntos con respecto al mismo trimestre del año anterior.

Tasa de Actividad. Total



La tasa de paro se sitúa en el 10,26 de la población activa, lo que supone una disminución de 0,28 puntos respecto al trimestre anterior y de 1,6 puntos respecto al mismo trimestre del año anterior.

Con relación al tercer trimestre del año anterior, en la Comunidad de Madrid se registra un aumento de 104.500 ocupados (3,49%) y una disminución de 48.400 parados (-12,03%), mientras que la población activa experimenta un aumento de 56.100 personas (1,65%).

Miles de personas

	Total	Variación sobre el trimestre anterior		Variación sobre igual trimestre del año anterior	
		Diferencia	%	Diferencia	%

Comunidad de Madrid

Población mayor de 16 años	5.532,3	31,5	0,57	103,9	1,91
Población Activa	3.450,2	-7,4	-0,22	56,1	1,65
Población Ocupada	3.096,2	3,1	0,10	104,5	3,49
Población Parada	354,1	-10,5	-2,88	-48,4	-12,03
Tasa de Actividad (%)	62,37	-0,49	-	-0,16	-
Tasa de Paro (%)	10,26	-0,28	-	-1,60	-

España

Población mayor de 16 años	39.322,0	108,9	0,28	409,6	1,05
Población Activa	23.088,7	53,2	0,23	234,7	1,03
Población Ocupada	19.874,3	69,4	0,35	346,3	1,77
Población Parada	3.214,4	-16,2	-0,50	-111,6	-3,36
Tasa de Actividad (%)	58,72	-0,02	-	-0,01	-
Tasa de Paro (%)	13,92	-0,10	-	-0,63	-