

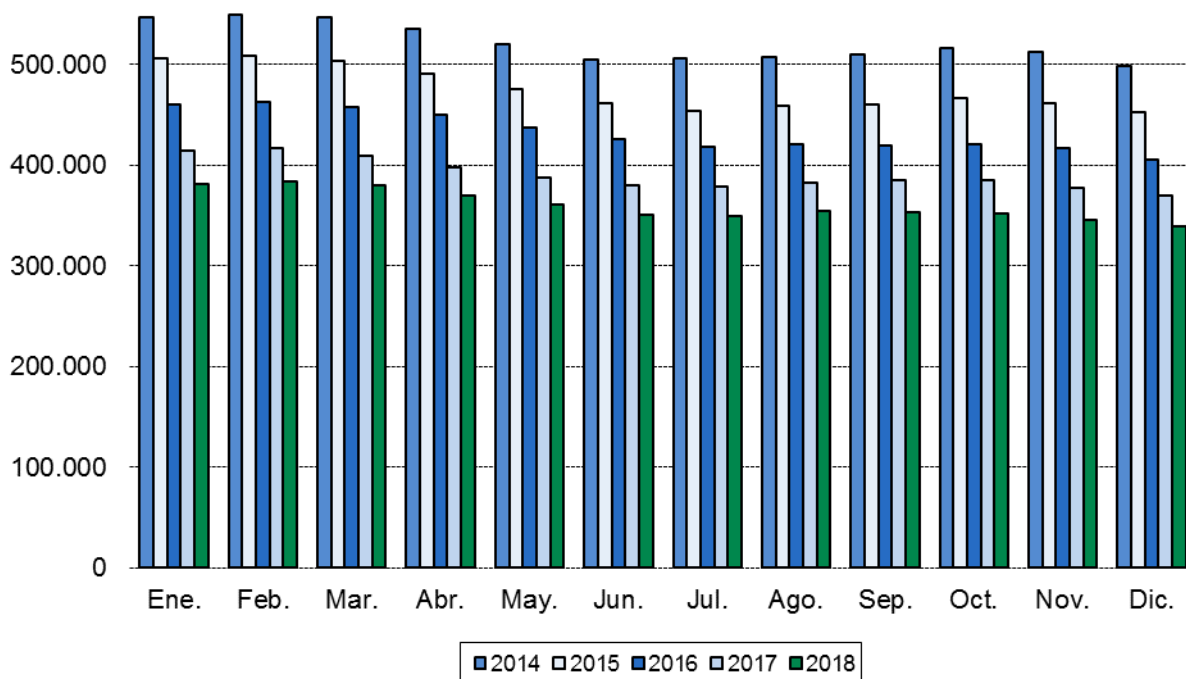
Paro Registrado DICIEMBRE 2018

4 Enero 2019

Principales resultados:

- El Paro registrado en la Comunidad de Madrid disminuye a un ritmo interanual del 8,29%
- En términos interanuales el paro registrado se ha reducido en 30.668 desempleados
- El número de contrataciones crece a un ritmo del 2,11% en tasa interanual

Evolución mensual número de desempleados



El paro registrado en la Comunidad de Madrid se cifró en 339.298 desempleados en el mes de diciembre de 2018, lo que supone 6.578 parados menos respecto al mes anterior (-1,90%), mientras que frente al mismo período del año anterior, se produce una disminución de 30.688 desempleados (-8,29%).

La cifra global de paro registrado madrileño se desglosa en 142.395 hombres y 196.903 mujeres. El paro masculino disminuye en 1.346 desempleados (-0,94%) y el paro femenino en 5.232 desempleados (-2,59%) frente al mes anterior. En términos interanuales se contabiliza una disminución de 16.822 hombres (-10,57%) y de 13.846 mujeres (-6,57%).

El paro juvenil (menores de 25 años) se cifra en 25.833 trabajadores, lo que supone una disminución de 1.887 personas (-6,81%) sobre el mes anterior y de 286 (-1,09%) respecto al mismo mes del año anterior.

El grupo de parados sin empleo anterior es de 22.717 desempleados, experimentando una disminución de 1.647 personas (-6,76%) con respecto al mes anterior. Comparando esta cifra con la del mismo mes del año anterior se observa un descenso de 464 personas (-2,00%).

El paro registrado de extranjeros se cifra en 55.372 trabajadores, lo que supone un descenso de 1.240 personas (2,19%) sobre el mes anterior y una disminución de 4.597 desempleados (-7,67%) con respecto al mismo mes del año anterior.

El colectivo de parados que han trabajado anteriormente se cifra en 316.581 desempleados en el mes de diciembre, 4.931 menos que en el mes anterior (-1,53%) y 30.204 menos que en diciembre de 2017 (-8,71%). Desglosando este colectivo por los sectores de origen de los parados se obtienen las siguientes cifras:

- ✓ **AGRICULTURA:** 2.891 parados, 180 menos que en el mes anterior (5,86%) y 445 menos que en el mismo mes del año anterior (-13,34%)
- ✓ **INDUSTRIA:** 21.478 parados, 18 menos que en el mes anterior (-0,08%) y 2.885 menos que en el mismo mes del año anterior (-11,84%)
- ✓ **CONSTRUCCIÓN:** 29.011 parados, 814 más que en el mes anterior (2,89%) y 4.688 menos que en el mismo mes del año anterior (-13,91%)
- ✓ **SERVICIOS:** 263.201 parados, 5.547 menos que en el mes anterior (-2,19%) y 22.186 menos que en el mismo mes del año anterior (-7,77%)

El número de contratos registrados en la Comunidad de Madrid durante el mes de diciembre fue de 207.563. El número de contratos disminuye en 35.592 frente al mes anterior (-14,64%) y aumenta en 4.297 contratos, respecto al mismo mes del año anterior (2,11%)

	Total	Variación sobre periodo anterior		Variación sobre igual periodo año anterior	
		Diferencia	%	Diferencia	%
Comunidad de Madrid					
Paro registrado	339.298	-6.578	-1,90%	-30.668	-8,29%
Hombres	142.395	-1.346	-0,94%	-16.822	-10,57%
Mujeres	196.903	-5.232	-2,59%	-13.846	-6,57%
Paro menores 25 años	25.833	-1.887	-6,81%	-286	-1,09%
Hombres	12.887	-1.356	-9,52%	-741	-5,44%
Mujeres	11.946	-1.531	-11,36%	-545	-4,36%
Paro sin empleo anterior	22.717	-1.647	-6,76%	-464	-2,00%
Han trabajado anteriormente	316.581	-4.931	-1,53%	-30.204	-8,71%
En la agricultura	2.891	-180	-5,86%	-445	-13,34%
En la industria	21.478	-18	-0,08%	-2.885	-11,84%
En la construcción	29.011	814	2,89%	-4.688	-13,91%
En los servicios	263.201	-5.547	-2,06%	-22.186	-7,77%
Paro registrado (extranjeros)	55.372	-1.240	-2,19%	-4.597	-7,67%
Nº contratos	207.563	-35.592	-14,64%	4.297	2,11%
España					
Paro registrado	3.202.297	-50.570	-1,55%	-210.484	-6,17%
Nº contratos	1.709.631	-157.541	-8,44%	57.615	3,49%