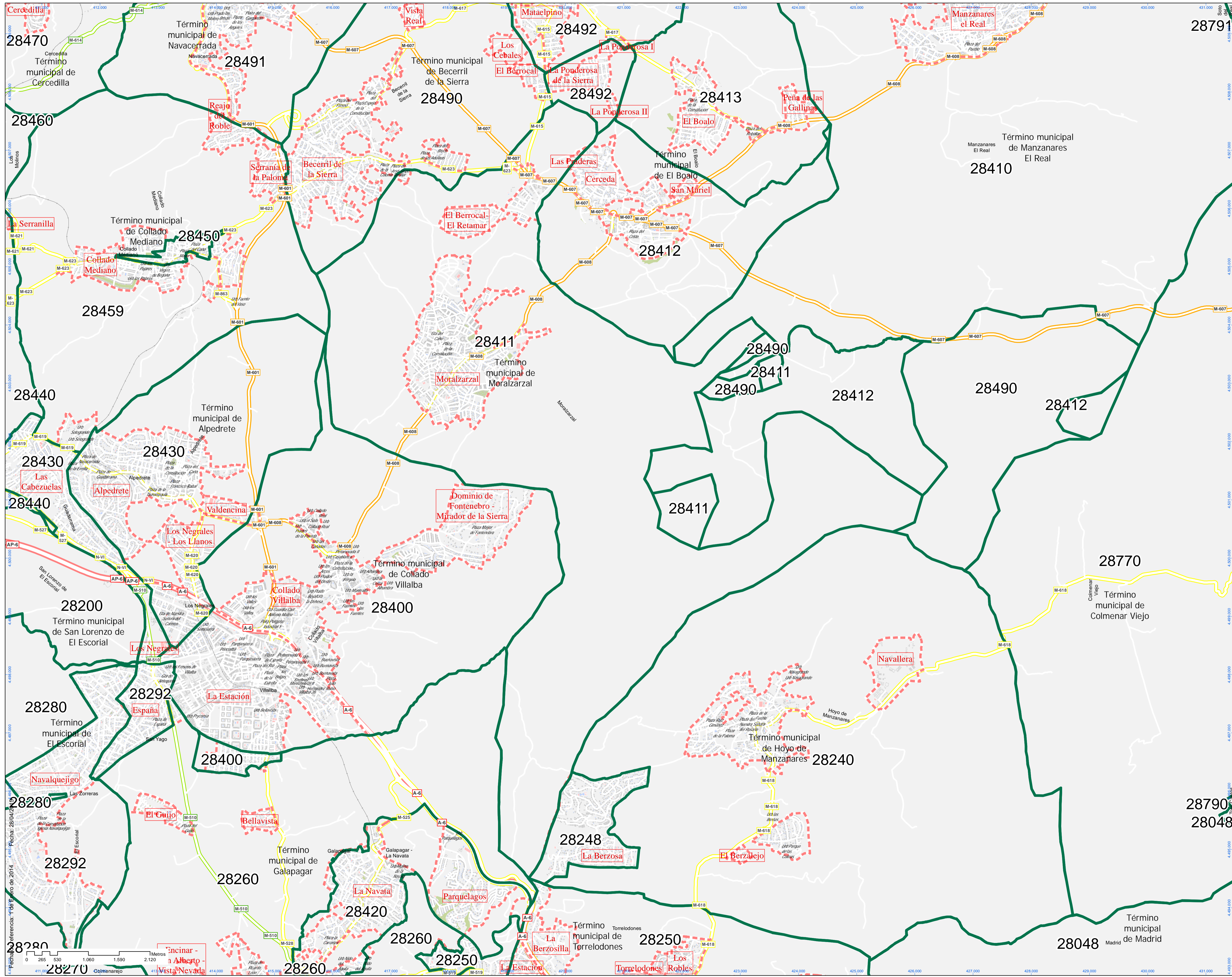
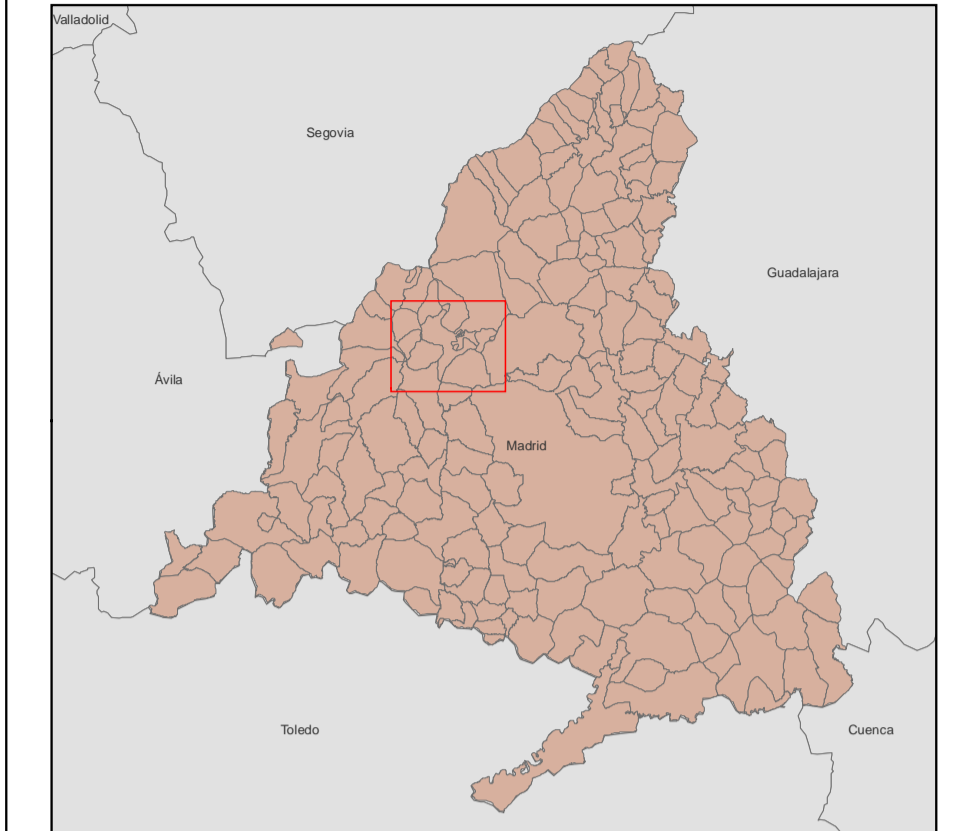


Código Postal:

28411



Localización en la Comunidad de Madrid



**Leyenda**

- Límite Código Postal
- Estación de Cercanías
- ML-1; ML-2; ML-3
- Tranvía Parla
- Bocas Metro

Sistema de coordenadas: ETS1989 UTM Zona 30 N

Fecha de referencia: 1 de Enero de 2014  
Escala: 1:50.000  
Metro