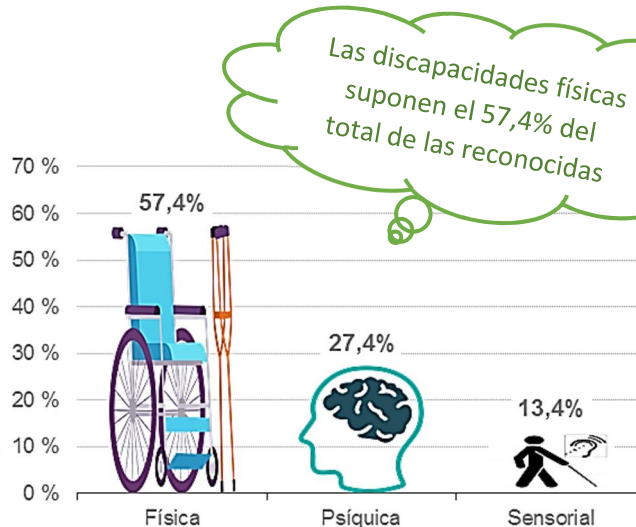




Día Internacional de las Personas con Discapacidad Comunidad de Madrid - 2020

En la Comunidad de Madrid
382.860 personas tienen alguna
discapacidad reconocida en 2020

1,2% más
que en 2019

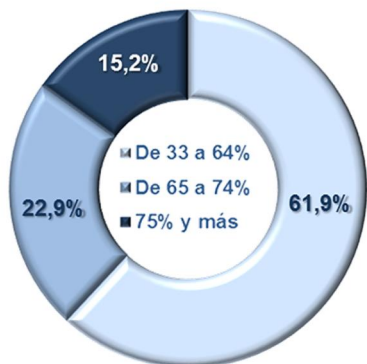


Las discapacidades físicas
suponen el 57,4% del
total de las reconocidas

Entre los menores de
45 años, predomina la
discapacidad psíquica

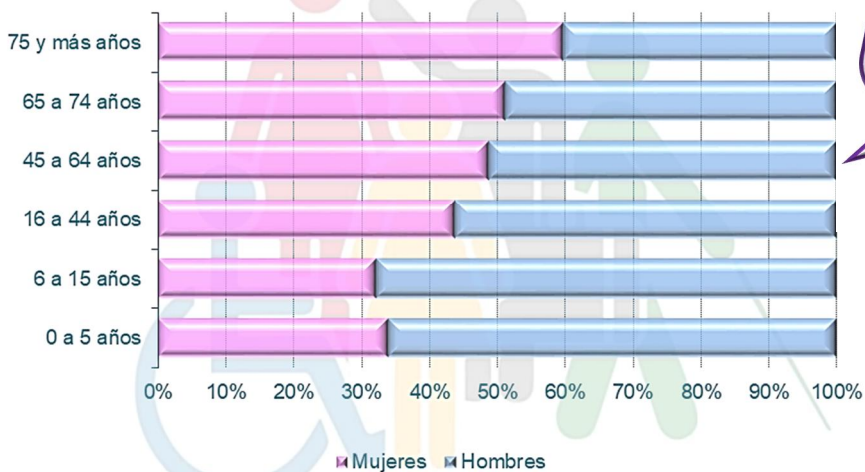


Grado de discapacidad reconocido



El 61,9% tienen un
grado de discapacidad
reconocido entre el 33
y el 64%

Porcentaje mujeres y hombres con discapacidad reconocida por grupos de edad



Hasta los 64 años el
porcentaje de hombres
con discapacidad
supera al de mujeres, a
partir de esa edad la
situación es la inversa

Población de 16 a 64 años con discapacidad reconocida según afiliación a la Seguridad Social

