

LA COMUNIDAD DE MADRID A VISTA DE PÁJARO

ÍNDICE Y LOCALIZACIÓN DE MUNICIPIOS

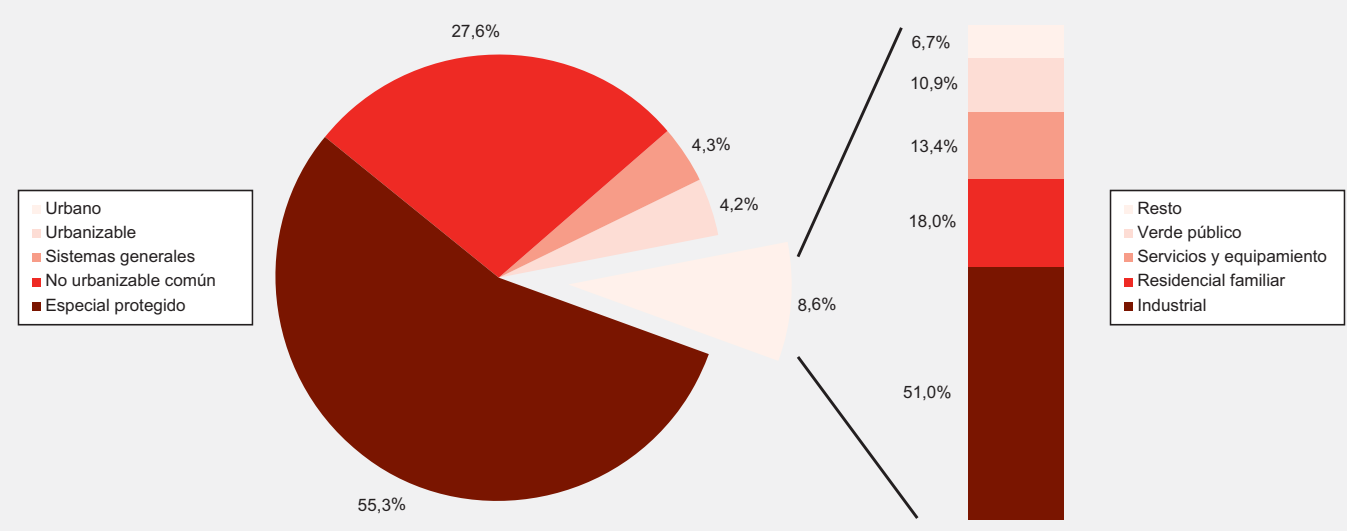
Acabeza, La	I 2	Galapagar	F 7	Rivas - Vaciamadrid	J 10
Ajalón	I 8	Gargantilla de los Montes	I 3	Robledo de la Jara	J 3
Alameda del Valle	G 3	Gargantilla del Lozoya y Pinilla de Butrago	H 3	Robledo de Chavela	D 8
Alamo, El	F 11	Gascones	H 10	Robregordo	J 1
Alcalá de Henares	K 9	Getafe	H 10	Rozas de Madrid, Las	G 8
Alcobendas	I 8	Griñón	H 10	Rozas de Puerto Real	B 10
Alcorcón	G 10	Guadarrama	G 6	San Agustín del Guadalix	I 6
Aldeanueva de San Juan	D 10	Guadarrama	G 6	San Fernando de Henares	E 7
Algeles	J 7	Leganes	K 2	San Lorenzo de El Escorial	E 7
Alpedrete	F 6	Leganes	K 2	San Martín de la Vega	I 11
Ámbito	M 10	Leganes	K 2	San Martín de Valdeiglesias	C 10
Anchuelo	L 9	Lozoya	H 3	San Sebastián de los Reyes	I 9
Aranjuez	I 13	Lozoya Navas-Sieteiglesias	G 6	Santa María de la Alameda	D 7
Arganda del Rey	K 10	Móstoles	G 10	Santorcaz	M 8
Argandoña	L 12	Móstoles	G 10	Santa Teresa de Avila	I 11
Atazar, El	K 3	Móstoles	G 10	Serna del Monte, La	I 2
Baltes	G 11	Móstoles	G 10	Serranillos del Valle	G 11
Becerril de la Sierra	F 6	Móstoles	G 10	Sieteiglesias de Tormos	F 10
Belmonte de Tajo	L 12	Móstoles	G 10	Somosierra	J 1
Bermeo, El	J 4	Móstoles	G 10	Soto del Real	H 5
Berzosa de Lozoya	J 3	Móstoles	G 10	Talamanca de Jarama	J 5
Boadilla del Monte	G 9	Móstoles	G 10	Tielmes	L 11
Boalo, El	G 9	Móstoles	G 10	Tielmes	L 11
Branos	I 2	Meco	L 8	Torrejón de Ardoz	J 9
Brea de Tajo	M 11	Miraflores de la Sierra	H 5	Torrejón de Calatrava	H 12
Brunete	F 9	Miraflores de la Sierra	H 5	Torrejón de Velasco	J 5
Butrago de Lozoya	I 3	Miraflores de la Sierra	H 5	Torrelaguna	J 5
Bustarviejo	F 5	Molinos, Los	E 9	Torresblanca	K 5
Cabanillas de la Sierra	I 5	Montejo de la Sierra	J 2	Torrespaña	H 9
Cabrera, La	I 4	Miraflores de la Sierra	H 5	Torre de la Alameda	H 7
Cadalso de los Vidrios	B 10	Miraflores de la Sierra	H 5	Torre de la Alameda	H 7
Camargo de Esteruelas	K 8	Morata de Tajuña	F 6	Torre de la Alameda	H 7
Canabada	K 10	Navacerrada	F 6	Torre de la Alameda	H 7
Casarrubios	H 4	Navacerrada	F 6	Torre de la Alameda	H 7
Cenicientos	B 11	Navacerrada	F 6	Torre de la Alameda	H 7
Cercedilla	F 5	Navacerrada	F 6	Torre de la Alameda	H 7
Cervera de Butrago	J 3	Navacerrada	F 6	Torre de la Alameda	H 7
Chapinería	D 9	Navacerrada	F 6	Torre de la Alameda	H 7
Chinchón	K 12	Navacerrada	F 6	Torre de la Alameda	H 7
Ciempozuelos	I 12	Navacerrada	F 6	Torre de la Alameda	H 7
Coslada	J 7	Navacerrada	F 6	Torre de la Alameda	H 7
Collado Mediano	F 6	Navacerrada	F 6	Torre de la Alameda	H 7
Collado Villalba	F 6	Navacerrada	F 6	Torre de la Alameda	H 7
Colmenar de Oreja	K 13	Navacerrada	F 6	Torre de la Alameda	H 7
Colmenar del Arroyo	D 9	Navacerrada	F 6	Torre de la Alameda	H 7
Colmenar Viejo	F 7	Navacerrada	F 6	Torre de la Alameda	H 7
Colmenarejo	F 7	Navacerrada	F 6	Torre de la Alameda	H 7
Comillas	J 8	Navacerrada	F 6	Torre de la Alameda	H 7
Cubas de la Sagra	G 12	Navacerrada	F 6	Torre de la Alameda	H 7
Daganzo de Arriba	K 9	Navacerrada	F 6	Torre de la Alameda	H 7
Escorial, El	E 7	Navacerrada	F 6	Torre de la Alameda	H 7
Estremera	N 12	Navacerrada	F 6	Torre de la Alameda	H 7
Fresnedillas de la Oliva	E 8	Navacerrada	F 6	Torre de la Alameda	H 7
Fresno de Torote	K 7	Navacerrada	F 6	Torre de la Alameda	H 7
Fuenteblanca	H 11	Navacerrada	F 6	Torre de la Alameda	H 7
Fuente el Saiz de Jarama	J 7	Navacerrada	F 6	Torre de la Alameda	H 7
Fuentevieja de Tajo	M 12	Navacerrada	F 6	Torre de la Alameda	H 7

OROGRAFÍA, POSICIÓN GEOGRÁFICA Y LÍMITES

Cota máxima	2.430	Latitud Norte		
Localización precisa	Peñalara	Extremo Septentrional	41° 10'	
Cota mínima	420	Extremo Meridional	39° 53'	
Localización precisa	Alberche en Villa del Prado	Longitud respecto al meridiano de Madrid		
Picos de mayor altitud	Municipio	Metros		
Peñalara	Rascafría	2.430	Extremo Oriental	0° 38'E
Cabeza de Hierro	Rascafría/Navacerrada	2.383	Extremo Occidental	0° 53'W
Los Pájaros	Rascafría	2.334	Longitud respecto al meridiano de Greenwich	
Dos Hermanas	Rascafría	2.271	Extremo Oriental	2° 02'W
Alto de Guaramillas	Manzanares/Navacerrada	2.262	Extremo Occidental	4° 34'W
Dota del Mundo	Manzanares/Navacerrada	2.258	Límites (Kilómetros)	648
Maliciosa	Manzanares/Navacerrada	2.227		
El Nevero	Pinilla del Valle	2.209		
Los Neveros	Rascafría	2.139		
Siete Picos	Cercedilla	2.138		

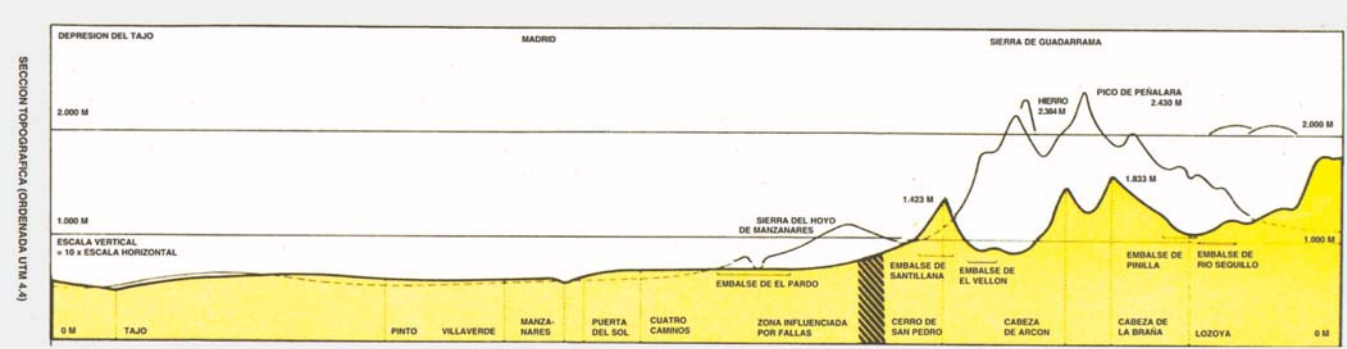
Fuente: Instituto Geográfico Nacional. Ministerio de Fomento.

SUELO SEGÚN PLANEAMIENTO 2002



Fuente: Dirección General de Urbanismo y Planificación Regional. Consejería de Medio Ambiente y Ordenación del Territorio.

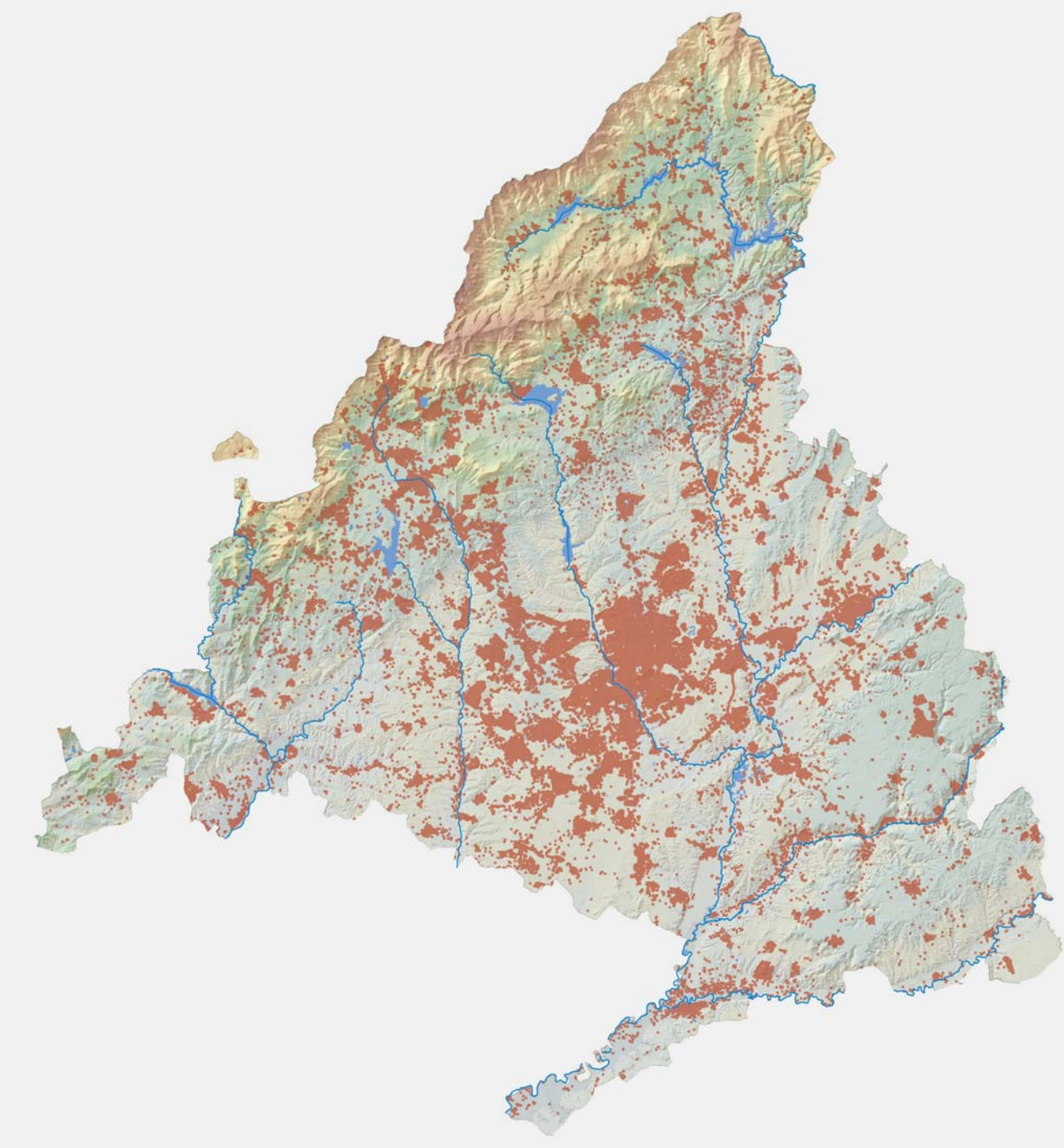
SECCIÓN TOPOGRÁFICA



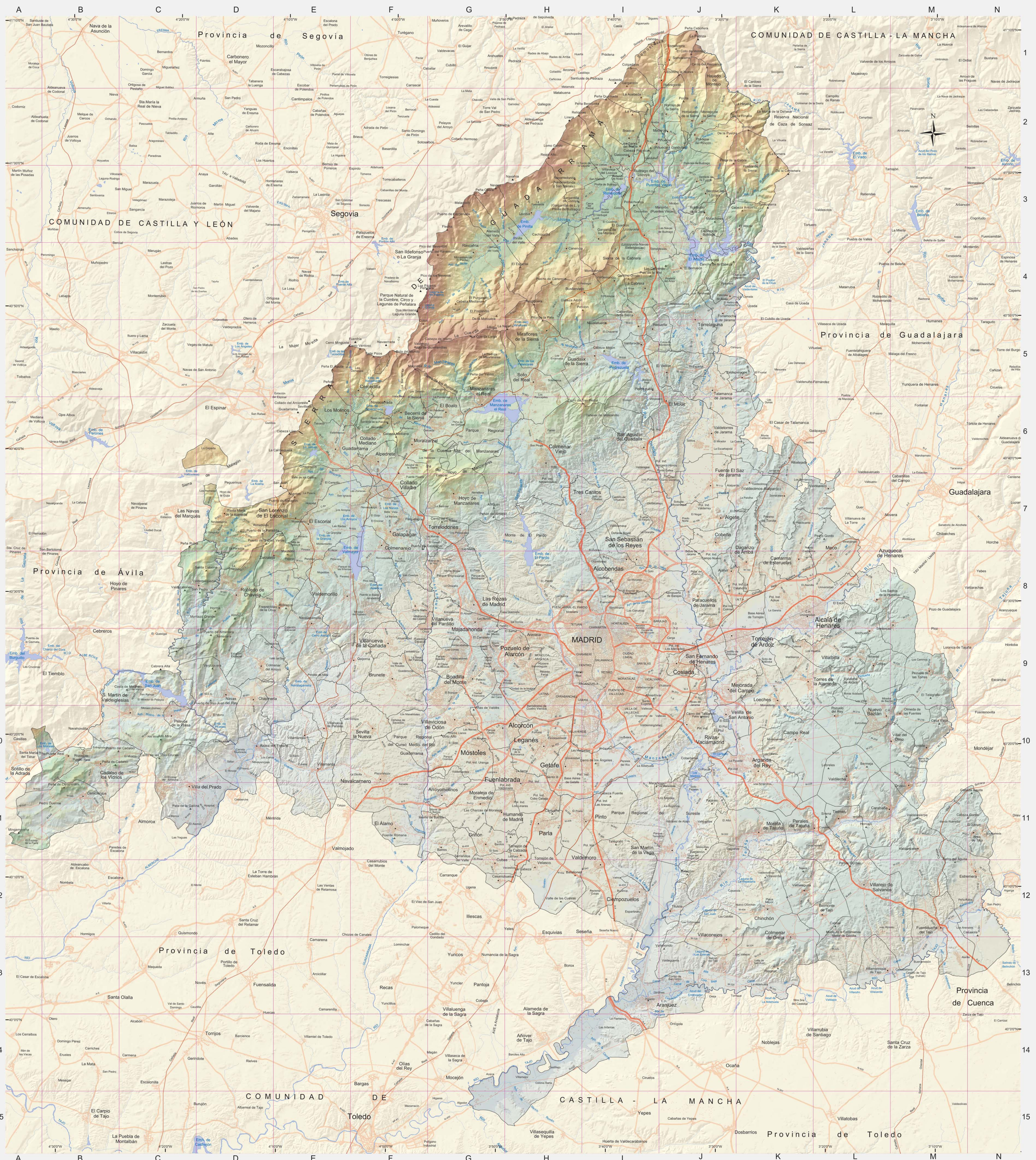
Fuente: Dirección General de Urbanismo y Planificación Regional. Consejería de Medio Ambiente y Ordenación del Territorio.

DIFUSIÓN ESTADÍSTICA

LA COMUNIDAD DE MADRID A VISTA DE PÁJARO



Instituto de Estadística
CONSEJERÍA DE ECONOMÍA
E INNOVACIÓN TECNOLÓGICA
Comunidad de Madrid



LEYENDA	Límites.	Carreteras.	Hidrología.	Otros.
MADRID Capital.	— Límite municipal.	— Autovías y Autopistas.	— Embalses y Pantanos.	— Líneas tren cercanías.
CHAMBERÍ Distritos de Madrid.	— Límite distrito Madrid.	— Autopistas de peaje.	— Ríos principales.	— Cafaladas.
Alcorcón Capitales de Ayuntamientos de 100.000 a 200.000 habitantes.	• Ayuntamientos.	— Autopistas urbanas.	— Resto de ríos.	▲ Alto, cerro o pico.
Coslada Capitales de Ayuntamientos de 50.000 a 100.000 habitantes.	□ Edificaciones.	— Circunvalaciones.		
Ciempozuelos Capitales de Ayuntamientos de 10.000 a 50.000 habitantes.		— Resto de carreteras.		
Comanacero Capitales de Ayuntamientos de 2.000 a 10.000 habitantes.		— Carreteras fuera de Madrid.		
Estremera Capitales de Ayuntamientos de 1.000 a 2.000 habitantes.				
Madrid Capitales de Ayuntamientos con menos de 1.000 habitantes.				
El Escorial Aldea, lugar, caserío, barrio.				
Benavés Urbanización.				

VISITE NUESTRA WEB
<http://www.madrid.org/estadista>
GIZTA estadística

Depósito legal: M-43762-2005
Tirada: 3.000 ejemplares
1ª edición: Octubre de 2005

Coste unitario: 0,89 €
Imprime: MundoPrint

Escala 1:200.000

Proyección Universal Transversal Mercator. Huso 30
Elipsoide Internacional. Datum Potsdam
Información geográfica editada por el Servicio Cartográfico Regional
Dirección General de Urbanismo y Planificación Regional
Consejería de Medio Ambiente y Ordenación del Territorio