

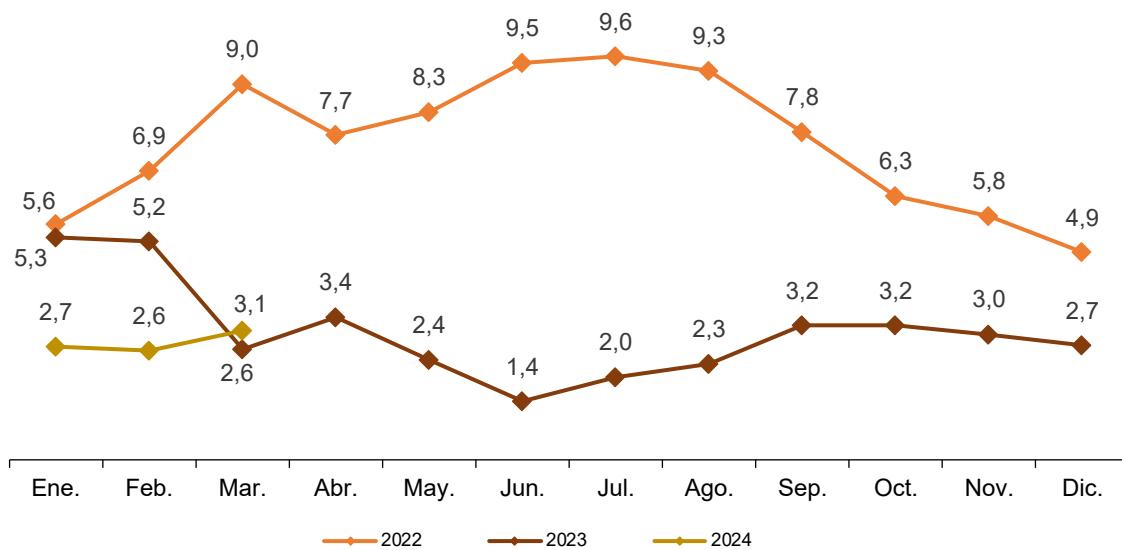
Índice de Precios de Consumo (Base 2021=100) MARZO 2024

12 abril 2024

Principales resultados:

- En la Comunidad de Madrid, el Índice de Precios de Consumo experimenta una variación interanual del 3,1%.
- La variación mensual del índice general es del 0,8%.
- La tasa anual de la inflación subyacente aumenta en 3,4%.

Comunidad de Madrid. Evolución anual del IPC. Índice general



Fuente: Elaboración propia a partir de los datos del IPC.INE

El Índice de Precios de Consumo (IPC) en la Comunidad de Madrid, ha experimentado una variación mensual del 0,8%, situándose la tasa de inflación del mes de marzo en el 3,1%. La variación mensual del IPC subyacente es del 0,7%, situándose en el 3,4% en tasa interanual.

Los grupos más inflacionistas en marzo han sido Vestido y calzado con un 4,2%, Ocio y cultura con un 2,4% y Hoteles, cafés y restaurantes con un 1,6%. Mientras que los grupos que más se han abaratado han sido Alimentos y bebidas no alcohólicas en un 0,3% y Comunicaciones en un 0,1%.

El índice general sin alimentación respecto al mes anterior experimenta una variación del 1,1% con una variación interanual del 2,7%.

En el conjunto de España el IPC experimenta una variación respecto al mes anterior del 0,8%, siendo la tasa de inflación del 3,2%, mientras que el IPC subyacente, que excluye la variación de los precios de los alimentos frescos y la energía, experimenta una variación con respecto al mes anterior del 0,6%, situándose en el 3,3% en tasa interanual.

Región/Grupos ECOICOP	Índice	Variación sobre mes anterior	Tasa de inflación (A)	Tasa de inflación mes anterior (B)	Evolución de la inflación (A-B)
Comunidad de Madrid					
Índice general	113,2	0,8	3,1	2,6	0,5
Alimentos y bebidas no alcohólicas	128,8	-0,3	4,6	5,9	-1,3
Bebidas alcohólicas y tabaco	116,0	0,0	4,3	4,8	-0,5
No alimentación	109,3	1,1	2,7	1,8	0,9
Vestido y calzado	103,4	4,2	2,3	2,4	-0,1
Vivienda	104,3	1,5	0,2	-2,8	3,0
Menaje	110,7	0,0	0,5	1,0	-0,5
Medicina	101,3	0,1	1,1	1,2	-0,1
Transporte	108,2	0,5	1,9	1,6	0,3
Comunicaciones	102,9	-0,1	0,6	0,6	0,0
Ocio y cultura	111,0	2,4	5,3	3,7	1,6
Enseñanza	105,9	0,2	3,5	3,3	0,2
Hoteles, cafés y restaurantes	118,3	1,6	6,2	5,1	1,1
Otros bienes y servicios	111,0	0,0	2,9	3,3	-0,4
Subyacente	112,4	0,7	3,4	3,3	0,1
España					
Índice general	114,7	0,8	3,2	2,8	0,4
Subyacente	113,9	0,6	3,3	3,5	-0,2

Base 2021=100

Fuente: Elaboración propia a partir de los datos del IPC.INE