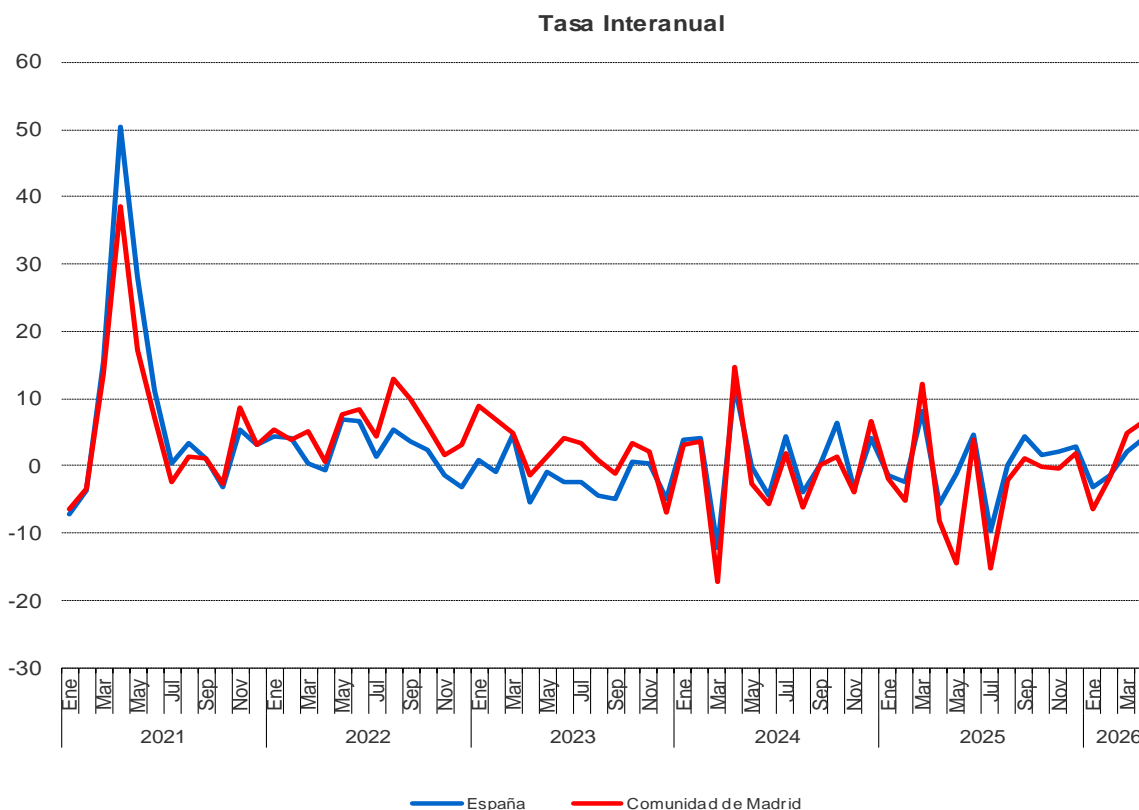


Índice de Producción Industrial (Base 2021) ABRIL 2026

4 junio 2026

Principales resultados:

- La variación interanual del IPI en la Comunidad de Madrid se sitúa en el 6,6% y en España en el 4,2%.
- En la Comunidad de Madrid destaca la variación interanual de los Bienes intermedios en un 21,6%.
- La producción de energía experimenta un incremento del 0,4% interanual.



Fuente: Elaboración propia a partir de los datos de IPI.INE

Durante el mes de abril el índice general para la Comunidad de Madrid se sitúa en 110,2 puntos, experimentando un incremento del 6,6% en tasa interanual.

Por destino económico de los bienes, las tasas de variación sobre el mismo mes del año anterior han sido: del 0,6% para los Bienes de consumo (del -9,0% para los Bienes de consumo duradero y del 1,5% para los Bienes de consumo no duradero), del 5,9% para los Bienes de equipo, del 21,6% para los Bienes intermedios y del 0,4% para la Energía.

En el conjunto de España el Índice de Producción Industrial ha experimentado un incremento del 4,2% interanual.

Por destino económico de los bienes, las tasas de variación con respecto al mismo mes del año anterior son: del 2,0% para los Bienes de consumo (del -3,5% para los Bienes de consumo duradero y del 2,5% para los Bienes de consumo no duradero), del 6,8% para los Bienes de equipo, del 4,4% para los Bienes intermedios y del 3,7% para la Energía.

Región/Índice	Índice	% Variación mensual	Tasa interanual (A)	Tasa interanual mes anterior (B)	Evolución de la tasa (A-B)
Comunidad de Madrid (Base 2021)					
Índice general	110,2	-8,3	6,6	4,9	1,7
Bienes de consumo	105,6	-5,9	0,6	6,3	-5,7
Duraderos	139,8	36,4	-9,0	-22,9	13,9
No duraderos	103,5	-8,1	1,5	8,5	-7,0
Bienes de equipo	116,4	-11,3	5,9	1,3	4,6
Bienes intermedios	118,6	-3,5	21,6	15,6	6,0
Energía	94,0	-13,2	0,4	-2,4	2,8
España (Base 2021)					
Índice general	102,6	-7,2	4,2	2,2	2,0
Bienes de consumo	103,0	-6,9	2,0	3,7	-1,7
Duraderos	101,1	-4,0	-3,5	-6,5	3,0
No duraderos	103,1	-7,1	2,5	4,7	-2,2
Bienes de equipo	114,8	-7,9	6,8	3,4	3,4
Bienes intermedios	98,6	-5,5	4,4	2,4	2,0
Energía	94,7	-9,6	3,7	-1,9	5,6

Fuente: Elaboración propia a partir de los datos de IPI.IINE

Notas:

El Índice de Producción Industrial (IPI) mide la evolución mensual de la actividad productiva de las ramas industriales, es decir, de las industrias extractivas, manufactureras y de producción y distribución de energía eléctrica, agua y gas y, por primera vez para la base 2010, también la división 36 de la sección E de la CNAE-2009: Captación, depuración y distribución de agua.

Este indicador refleja la evolución conjunta de la cantidad y de la calidad, eliminando la influencia de los precios.

Los datos de los últimos tres periodos tienen carácter provisional.